

# Chiba Weekly Report

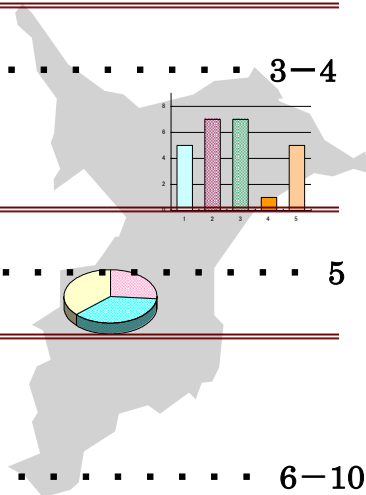
2017 — 第 21 週 — 2017/5/22~2017/5/28

## 千葉県結核・感染症週報

千葉県感染症天気図 . . . . . 2

今週の注目疾患 . . . . . 3-4

梅毒



全数報告疾患集計表 . . . . . 5



定点報告（五類感染症）

疾病別グラフ . . . . . 6-10

〈男女合計〉

RS ウイルス感染症・咽頭結膜熱・A 群溶血性レンサ球菌咽頭炎・感染性胃腸炎・  
水痘・手足口病・伝染性紅斑・突発性発しん・百日咳・ヘルパンギーナ・  
流行性耳下腺炎・インフルエンザ・急性出血性結膜炎・流行性角結膜炎・  
クラミジア肺炎・細菌性髄膜炎・マイコプラズマ肺炎・無菌性髄膜炎・  
感染性胃腸炎（ロタウイルス）

疾患別・保健所別・年齢階級別集計表 . . . . . 11-14

〈男女合計〉

RS ウイルス感染症・咽頭結膜熱・A 群溶血性レンサ球菌咽頭炎・感染性胃腸炎・  
水痘・手足口病・伝染性紅斑・突発性発しん・百日咳・ヘルパンギーナ・  
流行性耳下腺炎・インフルエンザ・急性出血性結膜炎・流行性角結膜炎

### 定点把握対象の五類感染症

千葉県感染症天気図 2017年 第21週

上段は定点当たり報告数

定点当たり報告数＝報告数/定点医療機関数

下段は報告数

定点	疾病名	流行状況	コメント	21週	20週	19週	18週	17週
小児科	小児科定点医療機関数			135	135	135	135	135
	RSウイルス感染症			0.08 11	0.13 18	0.06 8	0.09 12	0.13 18
	咽頭結膜熱		船橋市(2.0)、習志野(1.7)	0.78 105	0.64 87	0.61 82	0.31 42	0.23 31
	A群溶血性レンサ球菌咽頭炎		船橋市(5.7)、長生(5.5)、松戸(5.4)	3.39 458	3.65 493	3.76 508	2.69 363	3.32 448
	感染性胃腸炎		柏市(9.6)、千葉市(9.2)	5.99 808	6.17 827	6.10 824	4.70 634	6.74 910
	水痘		市原(1.3)	0.56 75	0.48 65	0.75 101	0.27 36	0.28 38
	手足口病		習志野(1.9)、千葉市(1.1)、市原(1.1)	0.49 66	0.23 31	0.15 20	0.09 12	0.06 8
	伝染性紅斑			0.10 14	0.05 7	0.07 9	0.04 6	0.03 4
	突発性発しん		千葉市(1.1)	0.54 73	0.55 74	0.66 89	0.39 53	0.56 76
	百日咳		20歳以上1例	0.01 2	0.01 1	0.03 4	0.00 0	0.00 0
	ヘルパンギーナ			0.19 25	0.16 22	0.07 10	0.07 9	0.05 7
	流行性耳下腺炎			0.27 37	0.36 48	0.32 43	0.22 30	0.33 45
	インフルエンザ*	インフルエンザ定点医療機関数			214	215	215	214
インフルエンザ*			君津(2.0)、長生(1.1)	0.53 113	0.74 159	1.28 276	1.92 411	3.53 758
眼科	眼科定点医療機関数			35	35	35	35	33
	急性出血性結膜炎			0.00 0	0.06 2	0.06 2	0.00 0	0.06 2
	流行性角結膜炎		市原(2.5)	1.00 35	1.20 42	1.43 50	0.86 30	0.70 23
基幹病院	基幹定点医療機関数			9	9	9	8	9
	クラミジア肺炎(オウム病を除く)			0.00 0	0.00 0	0.00 0	0.00 0	0.00 0
	細菌性髄膜炎		70代1例	0.11 1	0.44 4	0.11 1	0.13 1	0.11 1
	マイコプラズマ肺炎		5歳未満4例、5～9歳3例、15～19歳2例	1.00 9	0.11 1	0.44 4	0.00 0	0.22 2
	無菌性髄膜炎		50代1例	0.11 1	0.11 1	0.11 1	0.00 0	0.00 0
	感染性胃腸炎(ロタウイルス)		5歳未満2例、5～9歳4例、10～14歳1例	0.78 7	0.89 8	0.56 5	0.25 2	1.22 11
全数	風しん		5月22日診断	1	0	0	0	1
	麻疹			0	0	0	0	0

備考

増加 やや増加 変化なし やや減少 減少

※全数届出の項目は、診断日と報告日が異なるため、数字が変動することがあります。

## 【今週の注目疾患】

## 【梅毒】

梅毒の報告は2010年以降、増加を示しており、2016年には全国でおよそ4,500例が報告された。千葉県内でも2016年は140例の報告があり、近10年で最も多くの届出があったが、2017年は第21週までに51例が届け出られており、昨年同時期（第1～21週）の45例よりも多い報告数を認める。

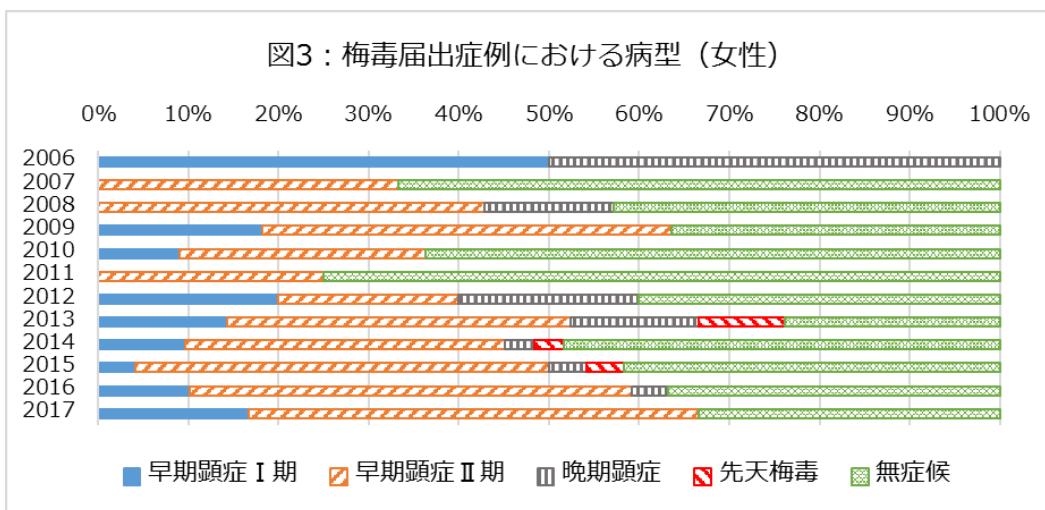
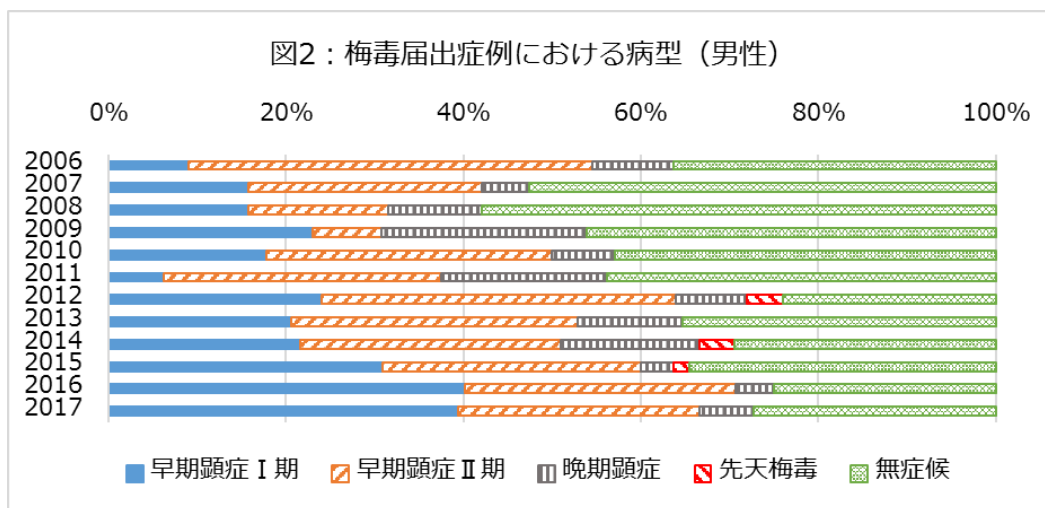
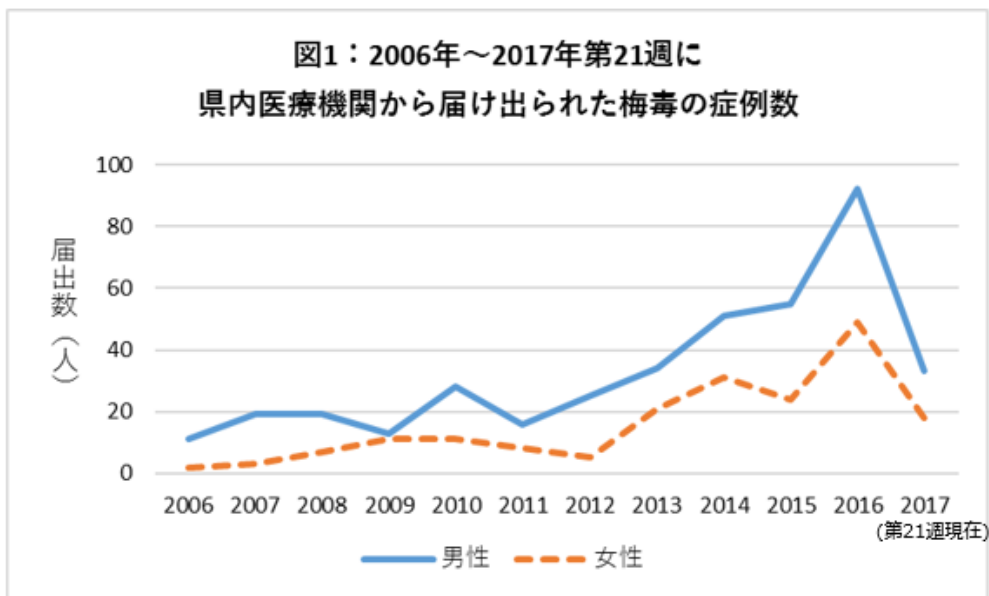
近年の県内の梅毒届出症例における特徴を示す。2006年以降、2017年第21週までに合計586例の届出があり、男性は2011年から2015年まで毎年数例～十数例の増加を続けていたが、2016年は前年から約40例の大幅な増加がみられた。女性は2012年から増加傾向が確かなものとなり、2012年は5例だった届出が、2016年には49例の届出を認めた（図1）。届出に占める病型の内訳は男性では早期顕症Ⅰ期での届出が多くなっており、女性では早期顕症Ⅱ期での報告が多い（図2、3）。患者の年齢について、男性では2006年以降、患者年齢中央値に大きな変化はなく、2017年第1～21週までに届け出られた男性の患者年齢中央値は41歳（範囲：19-89歳）であった。女性はここ数年20歳代が年齢中央値となっており、2017年第1～21週までに届け出られた女性の患者年齢中央値は28歳（範囲：19-82歳）であった。10歳代においては、男性の14例に対し、女性は23例と女性の届出が多くなっている。推定感染原因・経路については2割弱が不明となっているが、その不明を除けばほとんどが性的接触によるものであり、男女とも性的接触（性交）のみならず、性的接触（経口）として届け出られた症例を一定数認めている（表）。推定感染原因・経路について明確なトレンドの変化といったことは確認されない。近年、無症候性および早期顕症梅毒患者の増加がみられ、若年層を中心とした梅毒に関する啓発上重要である。また、患者ばかりでなく、必要に応じてその性行為パートナーに対する教育、検査等を行っていくことが推奨される。

引用・参考 国立感染症研究所 IASR 梅毒2008～2014年

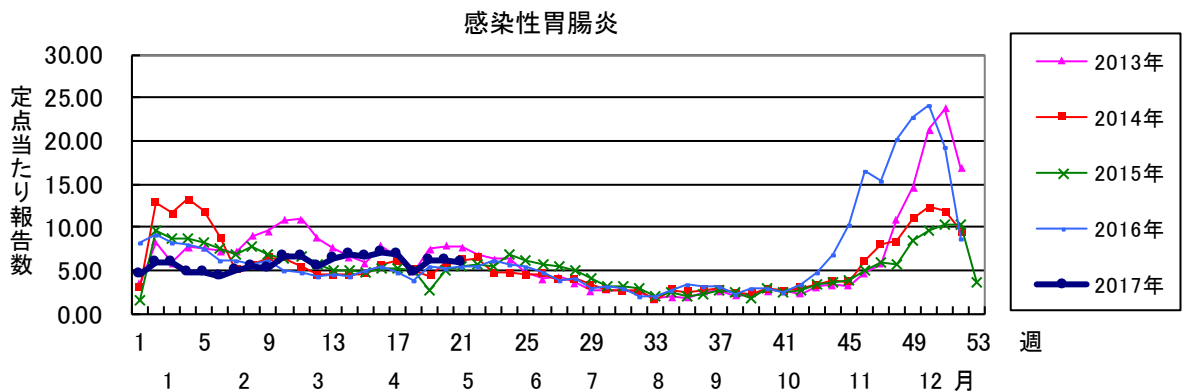
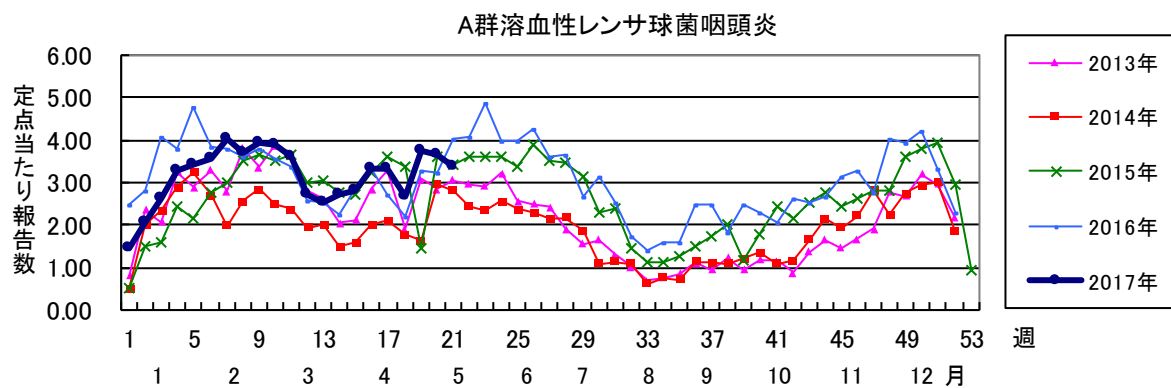
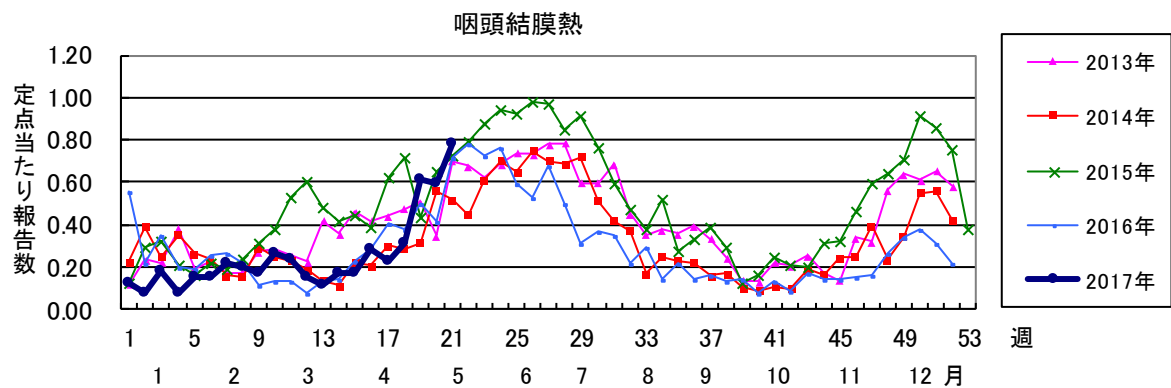
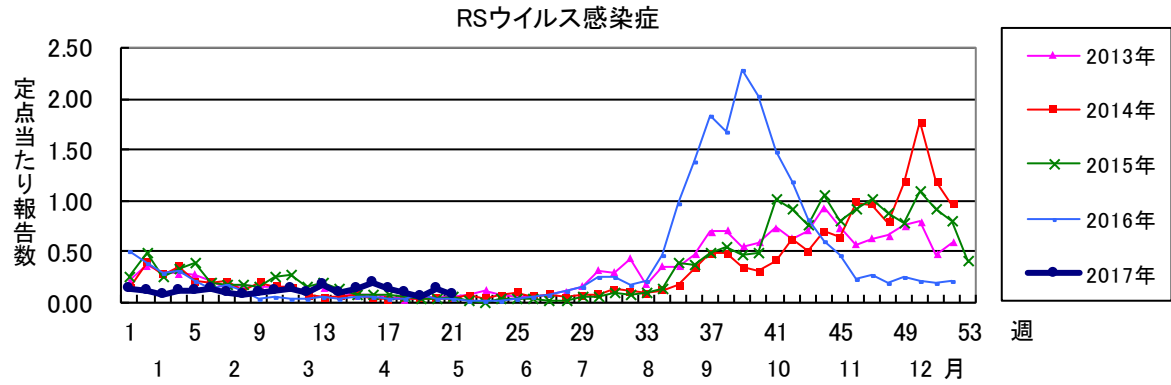
<https://www.niid.go.jp/niid/ja/syphilis-m/syphilis-iasrtpc/5404-tpc420-j.html>

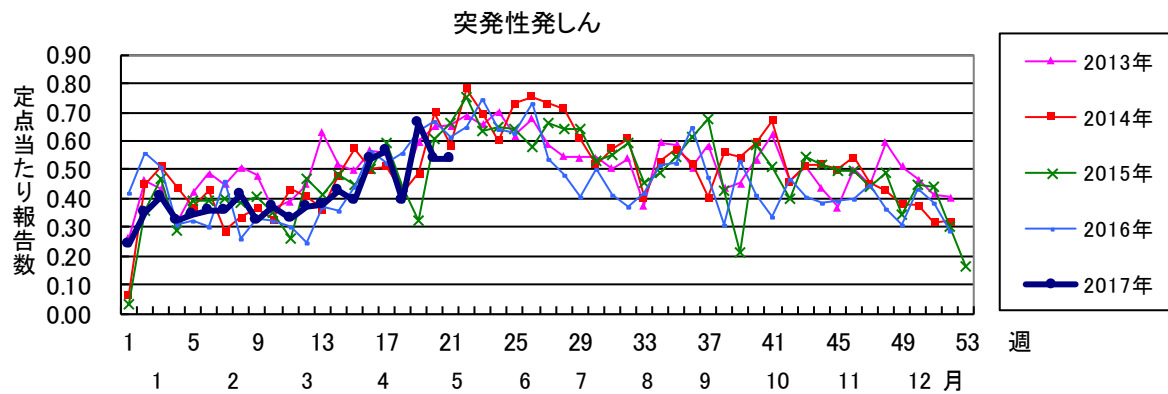
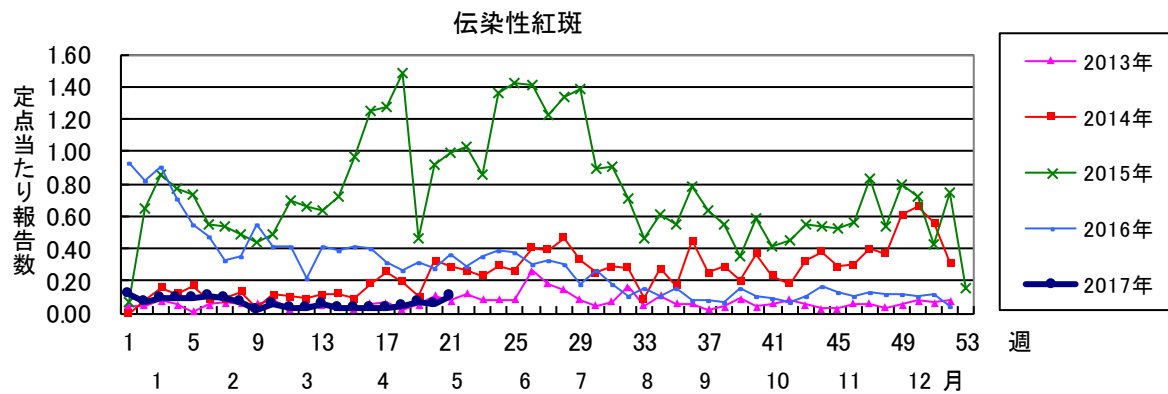
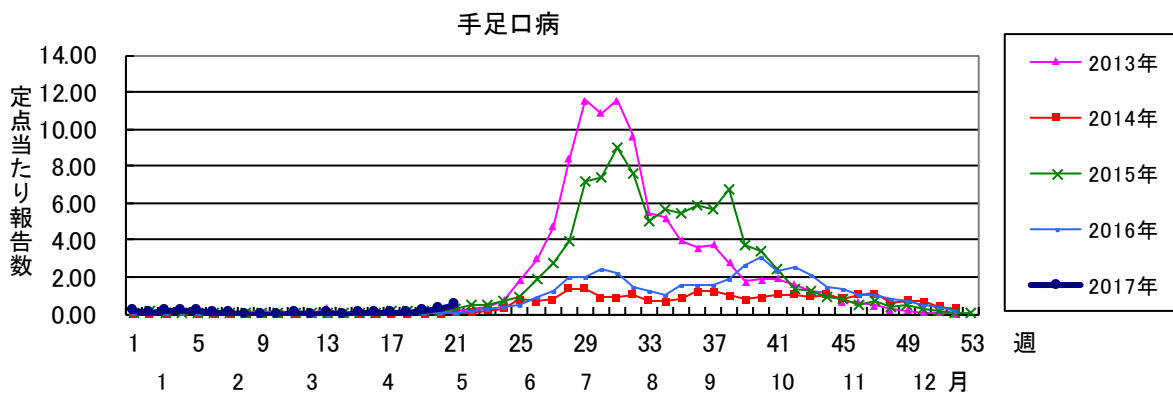
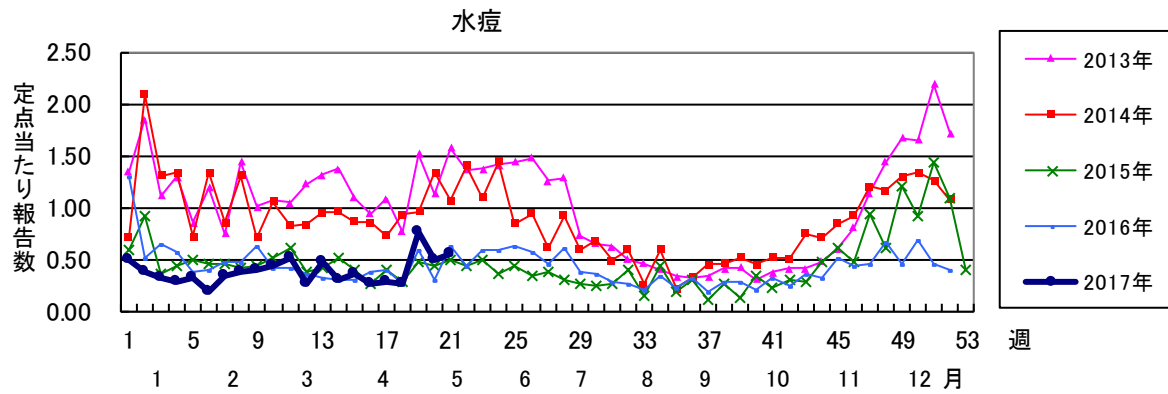
表：県内医療機関から届け出られた梅毒届出症例における推定感染原因・経路（複数回答あり）

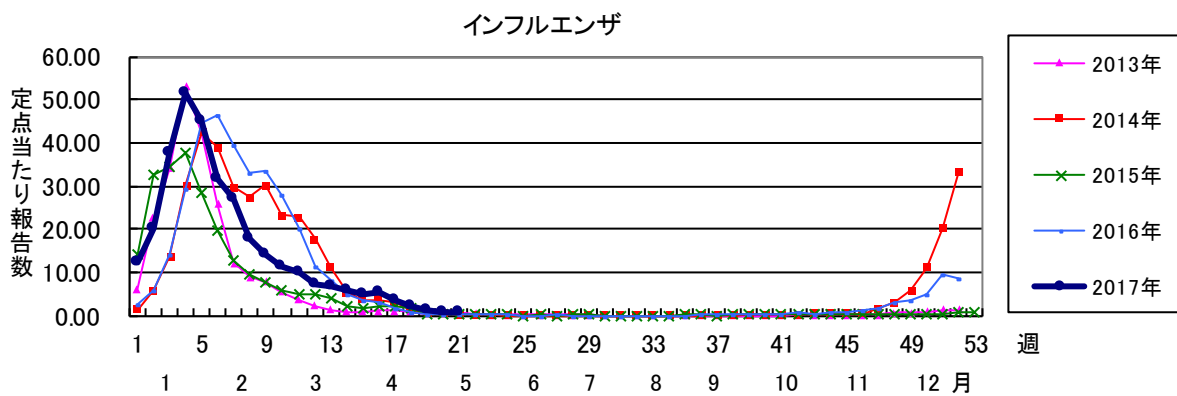
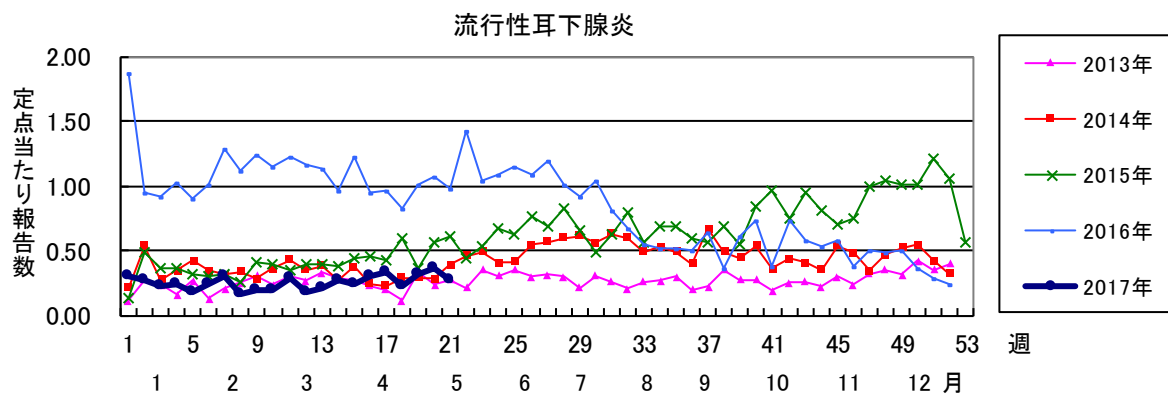
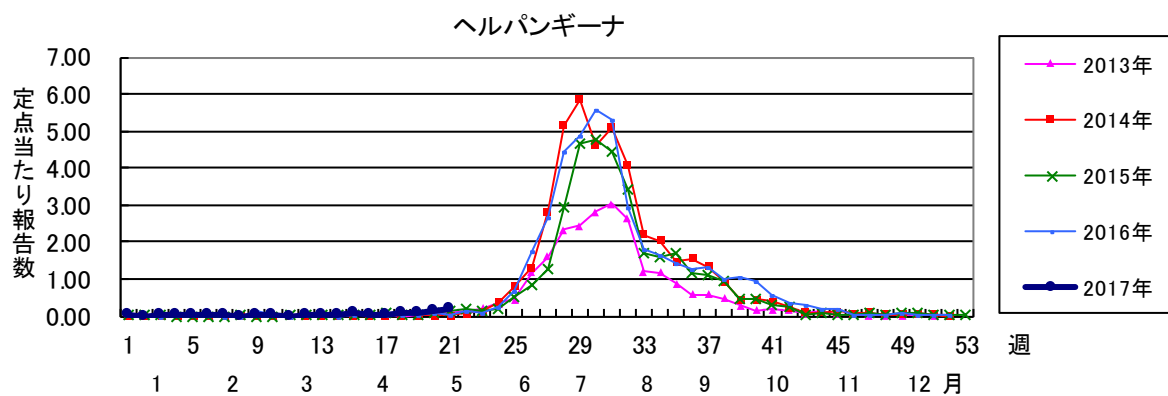
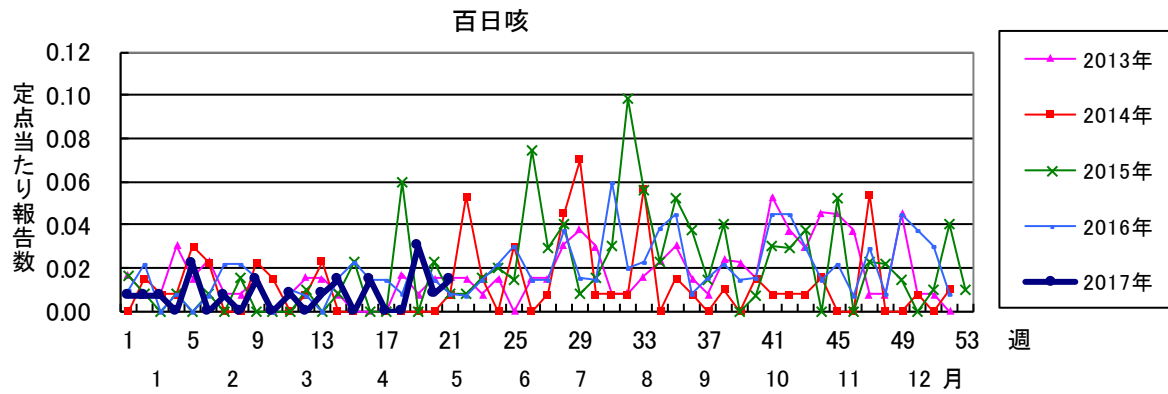
届出数	男性					女性						
	性的接触 (性交)	性的接触 (経口)	性的接触 (同性間)	性的接触 (異性間)	性的接触 (不明)	届出数	性的接触 (性交)	性的接触 (経口)	性的接触 (同性間)	性的接触 (異性間)	性的接触 (不明)	
2006	11	3	1	1	4	1	2	1	0	0	1	0
2007	19	13	0	5	9	1	3	2	0	0	2	0
2008	19	10	8	1	9	4	7	1	1	0	3	1
2009	13	7	0	3	2	3	11	5	0	0	6	1
2010	28	21	1	7	12	2	11	8	1	0	5	0
2011	16	7	1	4	4	0	8	4	0	1	4	2
2012	25	15	2	4	13	4	5	2	1	0	5	0
2013	34	20	1	7	13	8	21	13	2	0	17	0
2014	51	23	3	10	23	4	31	17	3	0	20	1
2015	55	40	3	12	28	6	24	14	2	1	17	1
2016	92	50	19	17	43	18	49	31	5	0	32	5
2017	33	19	7	4	21	1	18	15	3	0	15	1



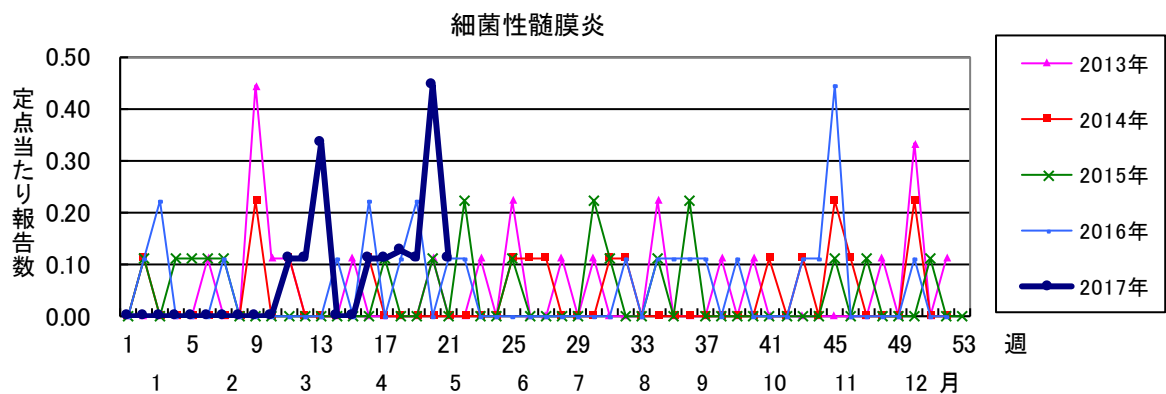
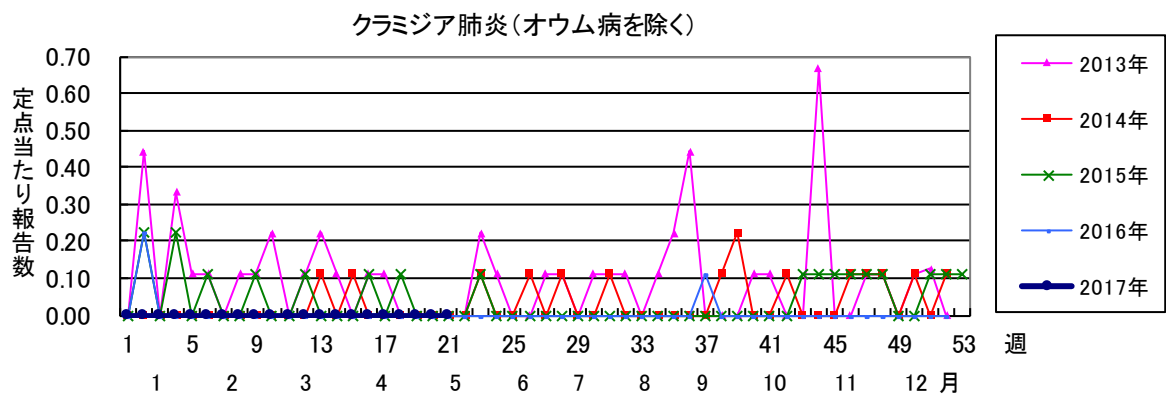
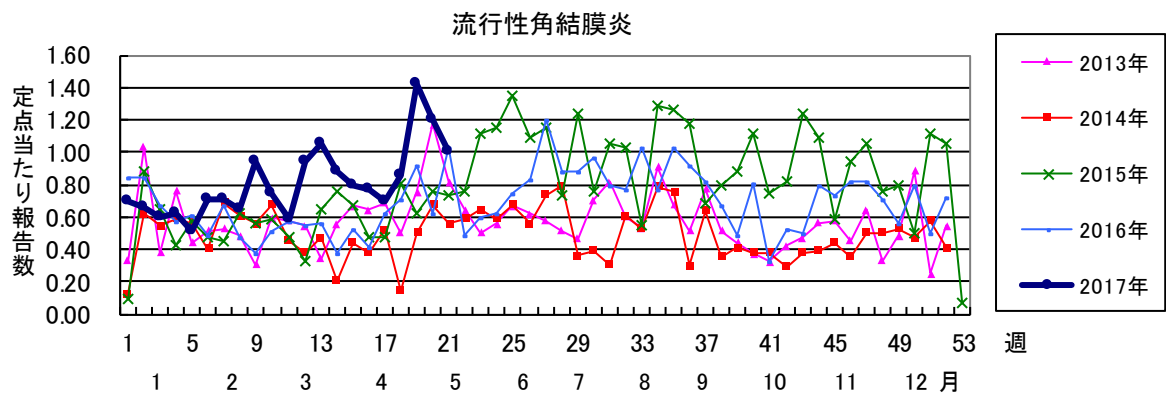
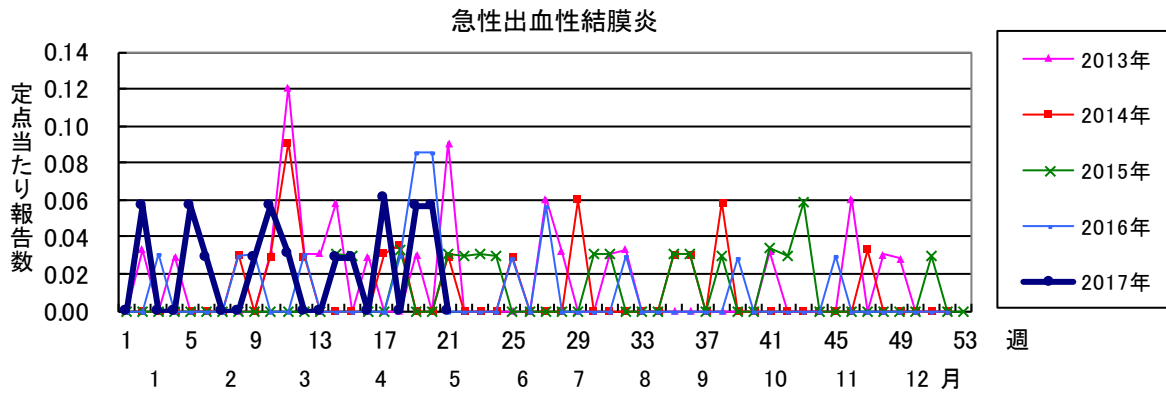


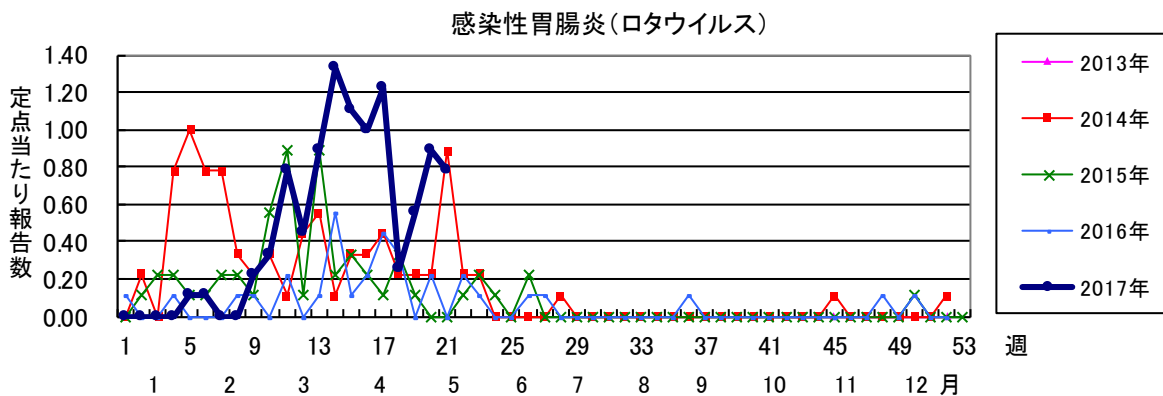
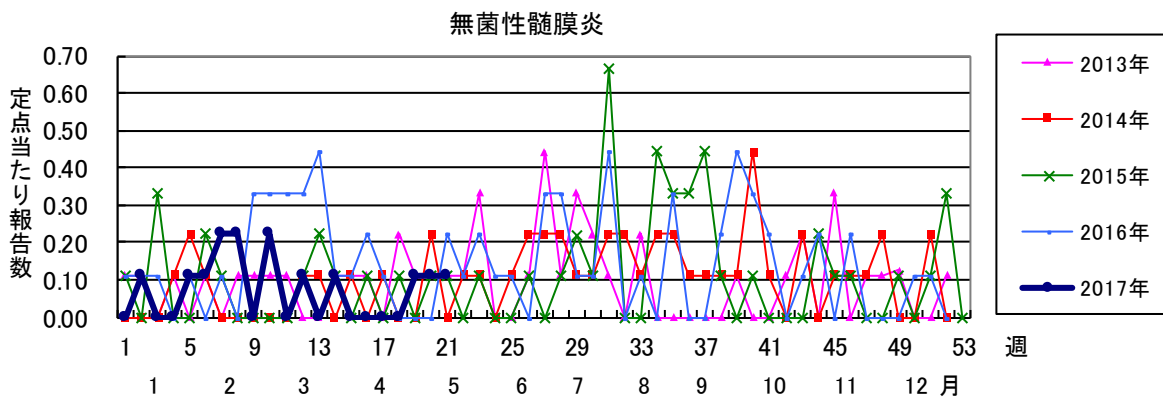
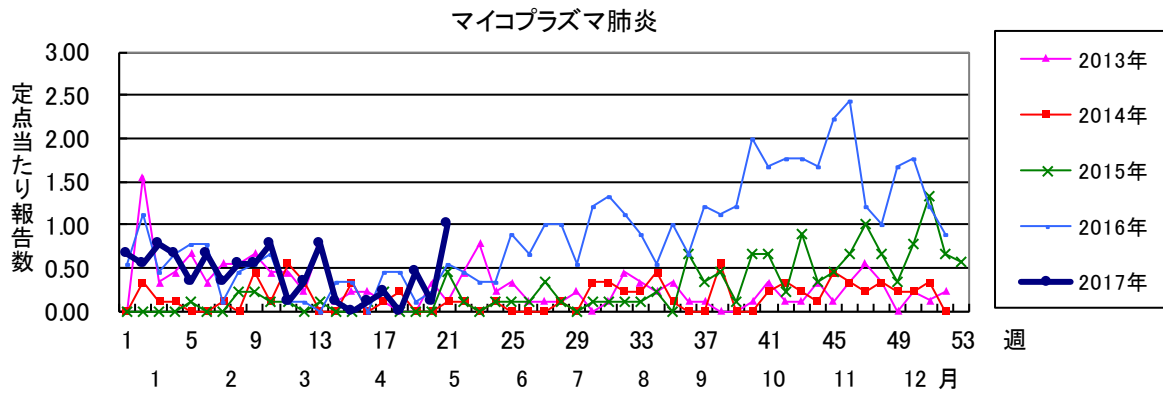












2017年 第21週 保健所別、年齢群別報告数(男女合計) No.1

		野	柏	松	市	船	習	千	印	香	海	山	長	夷	安	君	市	合
		田	市	戸	川	橋	志	葉	旛	取	匝	武	生	隅	房	津	原	計
小児科定点数		4	9	16	12	11	10	18	16	3	4	6	4	3	4	8	7	135
RSウイルス感染症	～5ヶ月				1													1
	～11ヶ月				2	2	1									1		6
	1歳					1		1	1									3
	2歳																	
	3歳	1																1
	4歳																	
	5歳																	
	6歳																	
	7歳																	
	8歳																	
9歳																		
10～14歳																		
15～19歳																		
20歳以上																		
合計		1			3	3	1	1	1							1		11
咽頭結膜熱	～5ヶ月																	
	～11ヶ月			1	1	3	2	1	1	1								
	1歳		5	6	5	8	7	4					1	2				
	2歳	1	2	4	2	4	4	1	1				2					
	3歳	2	2		1	4	1	1					1				1	
	4歳			2	2	1	3		1									
	5歳	1			1	1			1									1
	6歳			1	1		1											
	7歳					1												
	8歳								1									
9歳									1									
10～14歳																		
15～19歳				1	1	1		1										
20歳以上																		
合計		4	10	15	16	22	17	8	5			4	2			2		105
A群溶血性レンサ球菌咽頭炎	～5ヶ月																	
	～11ヶ月				1											3		
	1歳			13	1		1	3	3				1	1		5		
	2歳	1	3	7		6	3	3	1		1	1	6			3		
	3歳		2	8	3	8	1	11	6	2	3		2	1		1		
	4歳		3	7	1	9	2	6	6	2	3	1	5	1		3	1	
	5歳	1	4	15	1	11	5	7	9	1	1		2	3				1
	6歳	2	4	11	2	11	4	8	4		3							1
	7歳		6	7	1	9	2	4	7					2			4	
	8歳	1		6	2	1		3	10	4	1	1	2					
9歳	1		6	2	3	2	2	5	1		1				2	1		
10～14歳	2	6	7	1	4	1	5	13		4	1	1	1		3			
15～19歳				1				2				1	2					
20歳以上		2		1	1		8	5	3		1	2			4	1		
合計		8	30	87	17	63	21	60	71	13	16	6	22	11		29	4	458
感染性胃腸炎	～5ヶ月			2	2				1									
	～11ヶ月		7	11	6	2	3	12	1		3					3	1	
	1歳	1	11	22	11	13	11	32	11		4	3				3	2	
	2歳	2	4	11	3	5	4	17	12	1	4	4	1		2	2	2	
	3歳		8	10	9	14	6	17	14		3	1	5			3	3	
	4歳	4	7	9	7	6	3	19	4		2	1				2	5	
	5歳		5	5	8	7	5	16	8		4					1	2	
	6歳	2	6	5	3	5		10	8		1	7	1		1			
	7歳	2	3	4	5	5	2	10	14			2					5	
	8歳	1	4	2	4	1	2	3	10			5				2	1	1
9歳		2	1		4	4	12	7						1	1	1		
10～14歳	2	9	4	7	8	1	11	14	1	1	5				1	2		
15～19歳		2	1	2			1	5	1	1	1						1	
20歳以上	2	18	2	4	5	2	5	12			15	1	4		2	10		
合計		16	86	89	71	75	43	165	121	3	23	44	8	4	6	19	35	808

2017年 第21週 保健所別、年齢群別報告数(男女合計) No.2

		野田	柏市	松戸	市川	船橋市	習志野	千葉市	印旛	香取	海匝	山武	長生	夷隅	安房	君津	市原	合計	
小児科定点数		4	9	16	12	11	10	18	16	3	4	6	4	3	4	8	7	135	
水痘	～5ヶ月 ～11ヶ月								1		1							2	
	1歳		1				3	1	2	1							1	2	
	2歳			1					1		2							4	
	3歳					1			1									2	
	4歳				1		1				1		1			1	3	8	
	5歳	1	3			1		1										1	7
	6歳			1		2		1	6			1				1	1	13	
	7歳		2		1	1	1	2	1									1	9
	8歳			1	3	1	3											1	9
	9歳					1	1	1											3
	10～14歳					1	1	3	1									1	7
	15～19歳																		
	20歳以上																		
合計		1	6	3	5	8	10	10	13	2	4	1	1			2	9	75	
手足口病	～5ヶ月 ～11ヶ月				1		1	1									1	4	
	1歳			2			8	14	1		2	1					2	30	
	2歳			2			5	2	1								2	12	
	3歳				1		2	1	1		1						1	7	
	4歳				1		1	2	1								1	6	
	5歳																		
	6歳						1		1									2	
	7歳						1		1									2	
	8歳		1		1													2	
	9歳																1	1	
	10～14歳																		
	15～19歳																		
	20歳以上																		
合計		1	4	4		19	20	6		3	1					8	66		
伝染性紅斑	～5ヶ月 ～11ヶ月						1											1	
	1歳			2														2	
	2歳																		
	3歳		1						1									2	
	4歳					1												1	
	5歳				1				2									3	
	6歳								1									1	
	7歳								1									1	
	8歳		1															1	
	9歳								1									1	
	10～14歳								1									1	
	15～19歳																		
	20歳以上																		
合計		2	2	1	1	1	1	6									14		
突発性発しん	～5ヶ月 ～11ヶ月		2	1	1	4	1	5	1	1	1					2		19	
	1歳	1	2	2	4	4	5	8	11	1		1	1		2	2		44	
	2歳						1	3	2									6	
	3歳						1											1	
	4歳							2										2	
	5歳																		
	6歳																		
	7歳																		
	8歳																		
	9歳																		
	10～14歳																		
	15～19歳																		
	20歳以上																		
合計	1	4	3	5	8	8	19	14	2	1	1	1			4	2	73		

2017年 第21週		保健所別、年齢群別報告数(男女合計)														No.3			
		野	柏	松	市	船	習	千	印	香	海	山	長	夷	安	君	市	合	
		田	市	戸	川	橋	志	葉	旛	取	匝	武	生	隅	房	津	原	計	
小児科定点数		4	9	16	12	11	10	18	16	3	4	6	4	3	4	8	7	135	
百日咳	～5ヶ月 ～11ヶ月																		
	1歳																		
	2歳																		
	3歳																		
	4歳																		
	5歳																		
	6歳																		
	7歳																		
	8歳																		
	9歳																		
	10～14歳									1									1
15～19歳																			
20歳以上		1																1	
合計			1						1									2	
ヘルパンギーナ	～5ヶ月 ～11ヶ月						1											1	
	1歳			1					4		1							6	
	2歳			1				2	3									6	
	3歳								3							1		4	
	4歳				1													1	
	5歳				1				4									5	
	6歳																		
	7歳							1											1
	8歳																		
	9歳																		
	10～14歳							1											1
15～19歳																			
20歳以上																			
合計				2	2		2	3	14		1						1	25	
流行性耳下腺炎	～5ヶ月 ～11ヶ月																		
	1歳			1	1														2
	2歳																		
	3歳								1		1								2
	4歳					1			2	1									4
	5歳			1		1	1			1						2			6
	6歳	1			1		1	1											4
	7歳					1	2	1	2	1									7
	8歳					1			1										2
	9歳			1	1		1	1	1										5
	10～14歳				2								2						4
15～19歳																			
20歳以上																1		1	
合計		1	3	5	4	5	3	7	3	1		2				3		37	

2017年 第21週

保健所別、年齢群別報告数(男女合計)

No.4

		野田	柏市	松戸	市川	船橋市	習志野	千葉市	印旛	香取	海匝	山武	長生	夷隅	安房	君津	市原	合計	
インフル定点数		7	14	25	19	17	16	28	24	5	7	9	7	5	7	13	11	214	
インフル エンザ	～5ヶ月 ～11ヶ月 1歳												1			1		2	
	2歳			1												1		2	
	3歳		4	1	1		1				1							8	
	4歳		1	1	2				2										6
	5歳		1		1	1		1			1								5
	6歳					1	1		4							1	1		8
	7歳			1	1	2			1								2		7
	8歳					1	1		2										4
	9歳								1								5		6
	10～14歳			1	6		2	1	2		1		1		1	7	1		23
	15～19歳		1				1	1	1					3			5	1	13
	20～29歳		2	1			1		1	1									6
	30～39歳					2			2										4
	40～49歳					4	1							2		1	2		10
50～59歳								1								3		4	
60～69歳								1										1	
70～79歳													1					1	
80歳以上								2								1		3	
合計		9	6	17	5	8	3	20	1	3		8		2	26	5		113	
眼科 定点数		1	2	5	3	3	3	5	4	1	1	1	1		1	2	2	35	
急性 出血性 結膜炎	～5ヶ月 ～11ヶ月 1歳																		
	2歳																		
	3歳																		
	4歳																		
	5歳																		
	6歳																		
	7歳																		
	8歳																		
	9歳																		
	10～14歳																		
	15～19歳																		
	20～29歳																		
	30～39歳																		
	40～49歳																		
50～59歳																			
60～69歳																			
70歳以上																			
合計																			
流行性 角結膜炎	～5ヶ月 ～11ヶ月 1歳																		
	2歳			1	1													2	
	3歳																		
	4歳							1										1	
	5歳				1													1	
	6歳			1														1	
	7歳								1									1	
	8歳																		
	9歳		1															1	
	10～14歳							1										1	
	15～19歳																		
	20～29歳			1	1			1									2	5	
	30～39歳					3			3							1		7	
	40～49歳				1		1	1									1	4	
50～59歳					1	3				1						1	6		
60～69歳			2				1										3		
70歳以上								1							1		2		
合計		1	5	4	4	4	5	5			1				1	5		35	

※ 千葉県の感染症情報は、千葉県感染症情報センターのホームページを御覧ください。

URL. <http://www.pref.chiba.lg.jp/eiken/c-idsc/index.html>

※ 全国の感染症情報(IDWR)は、国立感染症研究所感染症疫学センターのホームページを御覧ください。

URL. <http://www.niid.go.jp/niid/ja/from-idsc.html>

千葉県結核・感染症週報 2017年 第21週

発行 千葉県衛生研究所  
千葉県健康福祉部  
千葉県医師会  
事務局 千葉県衛生研究所感染疫学研究室内  
千葉県感染症情報センター  
〒260-8715 千葉市中央区仁戸名町 666-2  
TEL. 043(266)6723 FAX. 043(265)5544

本週報は、感染症の予防及び感染症の患者に対する医療に関する法律に基づくものであり、千葉県内の医療従事者、定点医療機関、県及び千葉市保健所の皆様の御協力を得て、千葉県衛生研究所感染疫学研究室内の千葉県感染症情報センターにおいて編集したものです。

また、本週報は速報性を重視しておりますので、今後の調査などの結果に応じて、若干の変更が生ずることがありますが、その場合には週報上にて訂正させていただきます。

なお、週報の内容について、学術的研究、あるいは公衆衛生活動にかかわる業務以外の目的においては、無断転載を禁じます。