

Chiba Weekly Report

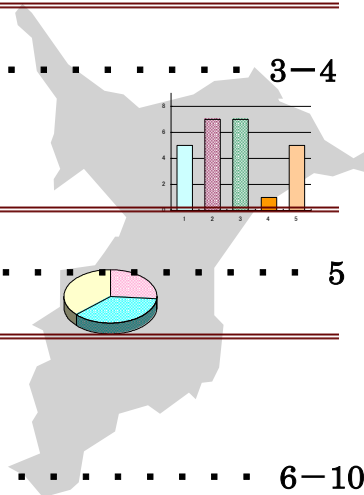
2017 — 第 24 週 — 2017/6/12~2017/6/18

千葉県結核・感染症週報

千葉県感染症天気図 2

今週の注目疾患 3-4

劇症型溶血性レンサ球菌感染症



全数報告疾患集計表 5



定点報告（五類感染症）

疾病別グラフ 6-10

〈男女合計〉

RS ウイルス感染症・咽頭結膜熱・A 群溶血性レンサ球菌咽頭炎・感染性胃腸炎・
水痘・手足口病・伝染性紅斑・突発性発しん・百日咳・ヘルパンギーナ・
流行性耳下腺炎・インフルエンザ・急性出血性結膜炎・流行性角結膜炎・
クラミジア肺炎・細菌性髄膜炎・マイコプラズマ肺炎・無菌性髄膜炎・
感染性胃腸炎（ロタウイルス）

疾患別・保健所別・年齢階級別集計表 11-14

〈男女合計〉

RS ウイルス感染症・咽頭結膜熱・A 群溶血性レンサ球菌咽頭炎・感染性胃腸炎・
水痘・手足口病・伝染性紅斑・突発性発しん・百日咳・ヘルパンギーナ・
流行性耳下腺炎・インフルエンザ・急性出血性結膜炎・流行性角結膜炎

定点把握対象の五類感染症

千葉県感染症天気図 2017年 第24週

定点当たり報告数＝報告数/定点医療機関数

上段は定点当たり報告数

下段は報告数

定点	疾病名	流行状況	コメント	24週	23週	22週	21週	20週
小児科	小児科定点医療機関数			135	135	135	135	135
	RSウイルス感染症			0.16 21	0.15 20	0.16 21	0.08 11	0.13 18
	咽頭結膜熱		野田(3.0)、柏市(2.0)	0.93 126	1.02 138	0.96 129	0.78 105	0.64 87
	A群溶血性レンサ球菌咽頭炎		海匝(7.0)、船橋市(6.2)	4.02 543	4.12 556	4.27 577	3.39 458	3.65 493
	感染性胃腸炎		柏市(10.1)、印旛(8.3)、山武(7.5)	5.56 750	5.53 747	6.01 812	5.99 808	6.13 827
	水痘		印旛(1.7)	0.62 84	0.49 66	0.64 86	0.56 75	0.48 65
	手足口病		市原(2.3)	0.64 87	0.59 79	0.48 65	0.49 66	0.23 31
	伝染性紅斑			0.04 6	0.07 10	0.07 10	0.10 14	0.05 7
	突発性発しん			0.55 74	0.68 92	0.70 94	0.54 73	0.55 74
	百日咳		20才以上1例	0.03 4	0.01 1	0.00 0	0.01 2	0.01 1
	ヘルパンギーナ		習志野(1.6)、印旛(1.3)、千葉市(1.2)	0.52 70	0.39 53	0.41 55	0.19 25	0.16 22
	流行性耳下腺炎		船橋市(1.2)	0.24 32	0.31 42	0.34 46	0.27 37	0.36 48
	インフルエンザ*	インフルエンザ定点医療機関数			214	214	214	214
インフルエンザ*				0.19 41	0.24 52	0.36 77	0.53 113	0.74 159
眼科	眼科定点医療機関数			35	34	34	35	35
	急性出血性結膜炎			0.00 0	0.03 1	0.00 0	0.00 0	0.06 2
	流行性角結膜炎		印旛(2.5)、山武(2.0)	0.97 34	1.06 36	1.12 38	1.00 35	1.20 42
基幹病院	基幹定点医療機関数			9	9	9	9	9
	クラミジア肺炎(オウム病を除く)			0.00 0	0.00 0	0.00 0	0.00 0	0.00 0
	細菌性髄膜炎			0.00 0	0.00 0	0.00 0	0.11 1	0.44 4
	マイコプラズマ肺炎		5歳未満3例、10～14歳1例	0.44 4	0.33 3	0.44 4	1.00 9	0.11 1
	無菌性髄膜炎			0.00 0	0.00 0	0.11 1	0.11 1	0.11 1
	感染性胃腸炎(ロタウイルス)		5歳未満2例、5～9歳1例	0.33 3	0.11 1	0.11 1	0.78 7	0.89 8
全数	風しん			0	0	0	1	0
	麻疹			0	0	0	0	0

備考

増加 やや増加 変化なし やや減少 減少

※全数届出の項目は、診断日と報告日が異なるため、数字が変動することがあります。

【今週の注目疾患】

【劇症型溶血性レンサ球菌感染症】

劇症型溶血性レンサ球菌感染症は、主にA群レンサ球菌の *Streptococcus pyogenes* によって引き起こされる敗血症性ショック病態である。初期症状は四肢の疼痛、腫脹、発熱、血圧低下等であるが、あきらかな前駆症状がないこともある。症状の進行が非常に急激で、発症すると急速に多臓器不全となり、死に至ることも多い。*S. pyogenes* 以外にもB群レンサ球菌の *S. agalactiae* やG群(C群、A群である場合もある)の *S. dysgalactiae* subsp. *equisimilis* などが起因菌になる。感染症法において、劇症型溶血性レンサ球菌感染症は5類全数報告対象疾患に分類され、「ショック症状」かつ「肝不全、腎不全、急性呼吸器窮迫症候群、DIC、軟部組織炎、全身性紅斑性発疹、中枢神経症状のうち2つ以上」を伴い、 β 溶血性レンサ球菌が血液、髄液などの通常無菌的な部位、もしくは生検組織、手術創、壊死軟部組織といった箇所から検出された症例について、届出対象となる。

2013～2017年第24週までに、合計67例が県内の保健所に届け出られており、2017年は9例の届出がある。発生に季節的な変動はみられないが、報告は増加傾向にある(図1)。性別については男性患者が33例(49%)と性別による届出の差はない。分離株においてA群とされたのが37例(55%)、次いでG群が17例(25%)、B群が8例(12%)、残る5例は血清群別未実施であった。患者の年齢中央値は68.5歳(範囲0～94歳)であり高齢者に多いが(図2)、G群による症例の年齢中央値(77歳)の方が、A群(66歳)よりも高い。血清群の違いによる発症年齢の違いは、宿主因子(免疫状態など)や病原体因子(侵入門戸など)が複雑に影響していると考えられる。

劇症型溶血性レンサ球菌感染症は、その原因となる菌種が複数あり、包括的な予防手段といったことは困難であるが、B群レンサ球菌の垂直感染による新生児の侵襲性感染症の予防には、妊娠35-37週において母親の膣内・直腸内の保菌の有無を調べ、陽性時には分娩時に母親へ抗菌薬の投与が行われることもある。また、その他のレンサ球菌(例えば *S. suis*) による劇症型の侵襲性感染症についても起きうることに注意が必要である。

図1:2013～2017年第24週に県内の保健所に届出られた劇症型溶血性レンサ球菌感染症の
診断年・月別推移;血清群別(群不明の5例を除く)

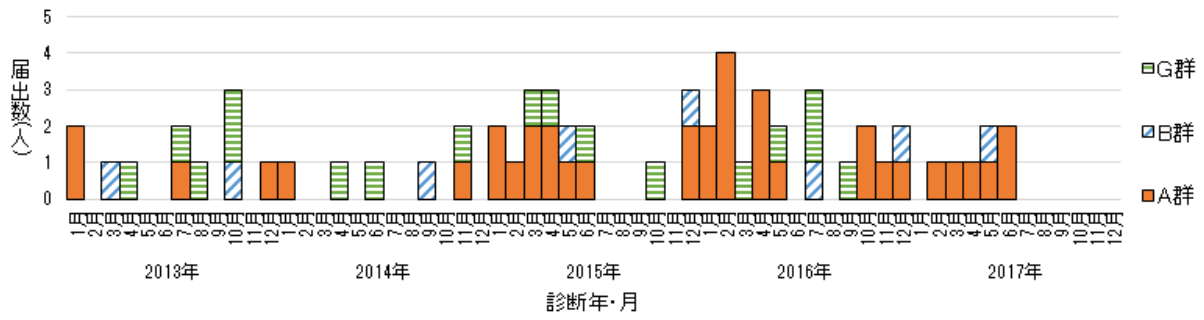
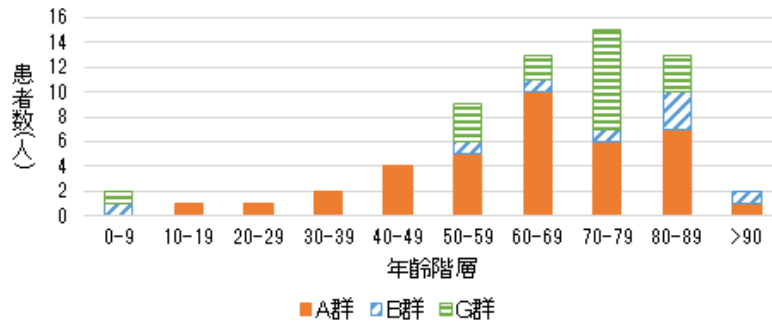


図2:2013～2017年第24週に県内保健所に届出られた劇症型溶血性レンサ球菌感染症の患者年齢分布;血清群別
(群不明の5例を除く)



第24週全数報告疾患集計表

一類感染症	今週	累計(年)
エボラ出血熱	0	0
クリミア・コンゴ出血熱	0	0
痘そう	0	0
南米出血熱	0	0
ペスト	0	0
マールブルグ病	0	0
ラッサ熱	0	0

二類感染症	今週	累計(年)
急性灰白髄炎	0	0
結核	23	584
ジフテリア	0	0
重症急性呼吸器症候群(SARS)	0	0
中東呼吸器症候群(MERS)	0	0
鳥インフルエンザ(H5N1)	0	0
鳥インフルエンザ(H7N9)	0	0

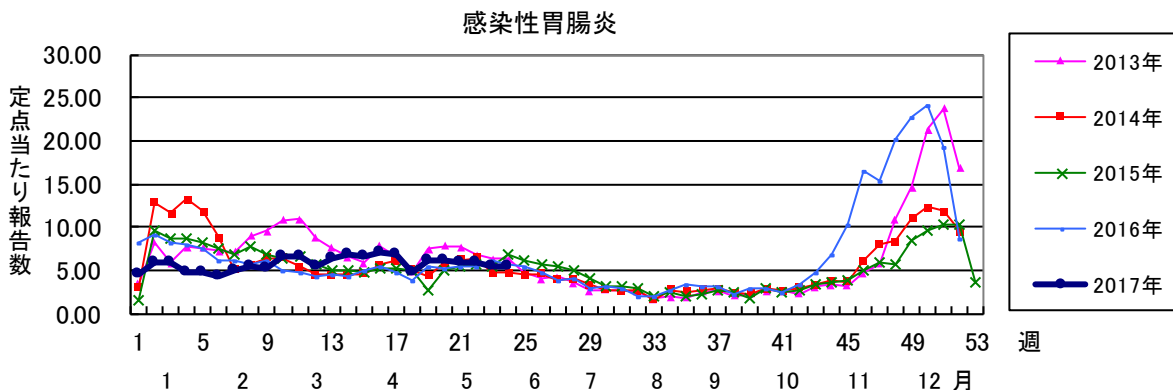
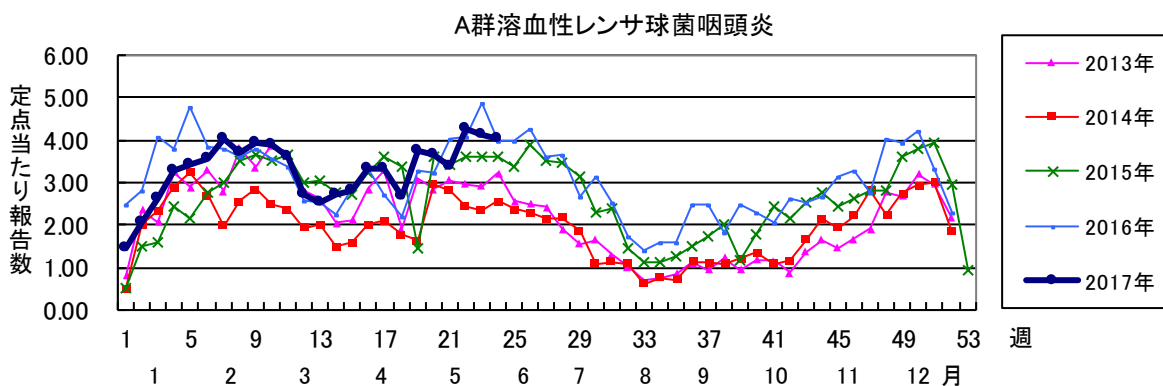
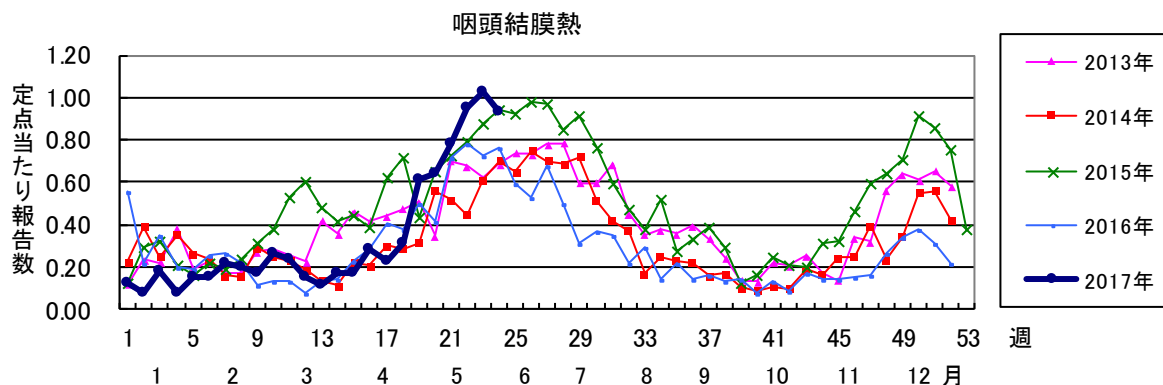
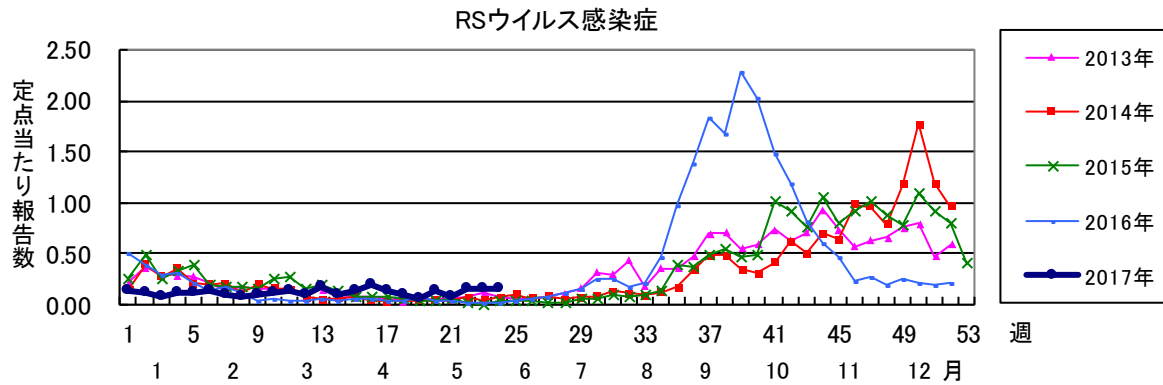
三類感染症	今週	累計(年)
コレラ	0	0
細菌性赤痢	0	2
腸管出血性大腸菌感染症	8	30
腸チフス	0	0
パラチフス	0	0

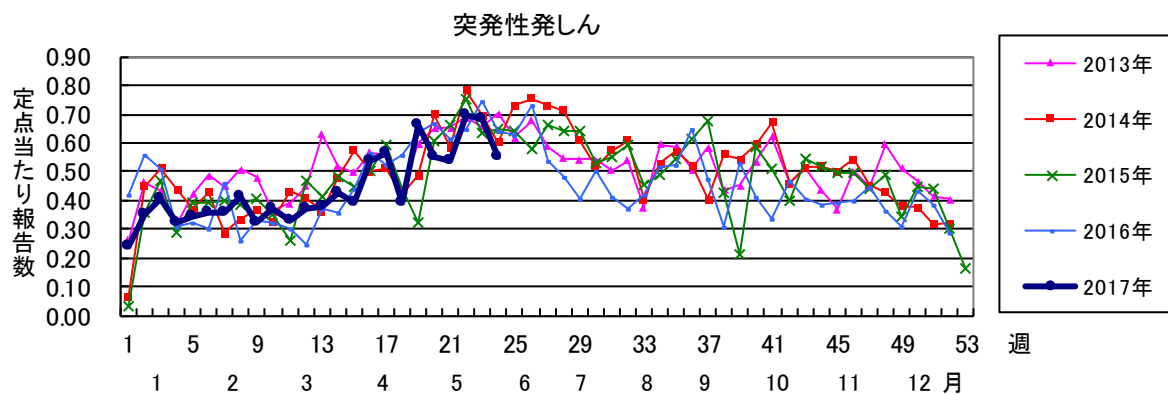
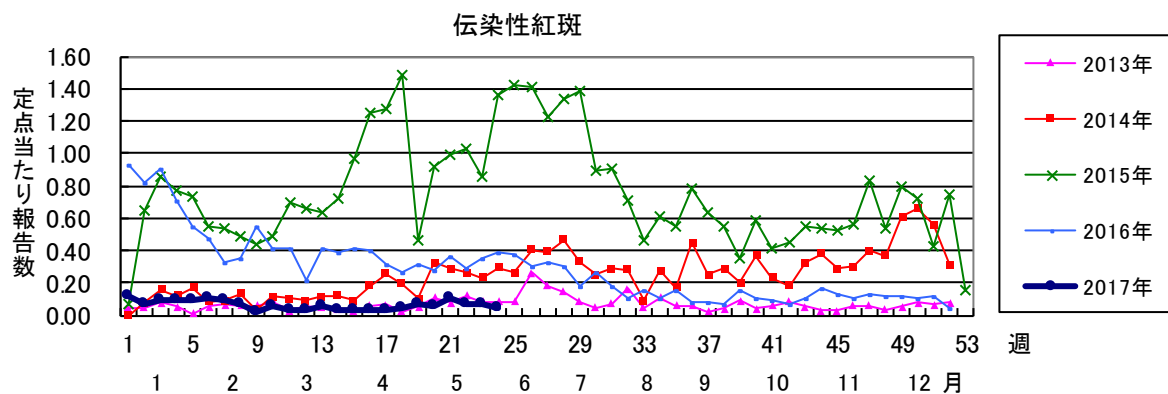
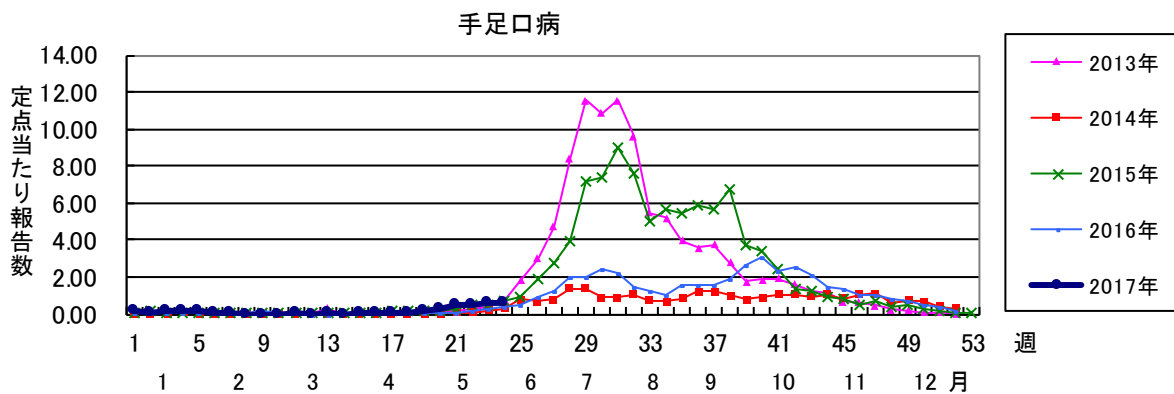
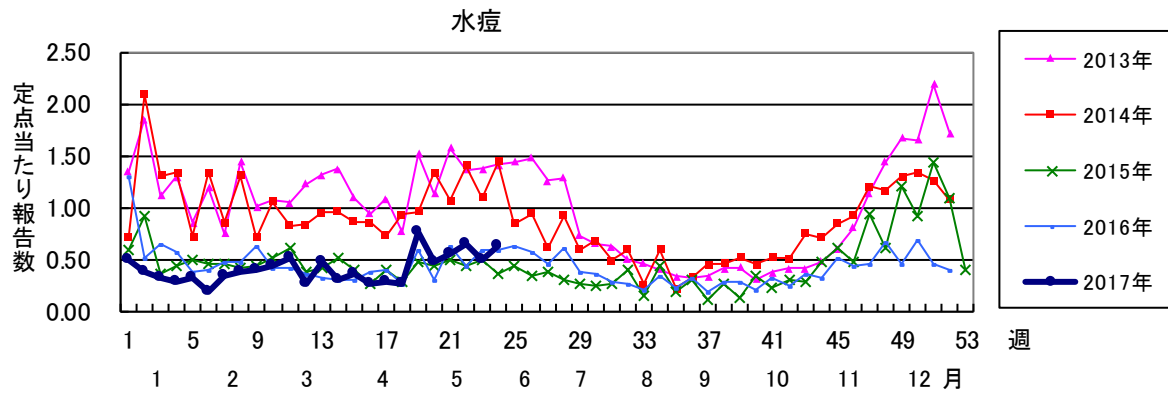
四類感染症(その1)	今週	累計(年)
E型肝炎	0	9
ウエストナイル熱(ウエストナイル脳炎を含む)	0	0
A型肝炎	0	12
エキノкокクス症	0	0
黄熱	0	0
オウム病	0	0
オムスク出血熱	0	0
回帰熱	0	0
キャサナル森林病	0	0
Q熱	0	0
狂犬病	0	0
コクシオイデス症	0	0
サル痘	0	0
ジカウイルス感染症	0	0
重症熱性血小板減少症候群(SFTS)	0	0
腎症候性出血熱	0	0
西部ウマ脳炎	0	0
ダニ媒介脳炎	0	0
炭疽	0	0
チクングニア熱	0	0
つつが虫病	0	7
デング熱	0	5
東部ウマ脳炎	0	0
鳥インフルエンザ(H5N1及びH7N9を除く)	0	0
ニパウイルス感染症	0	0

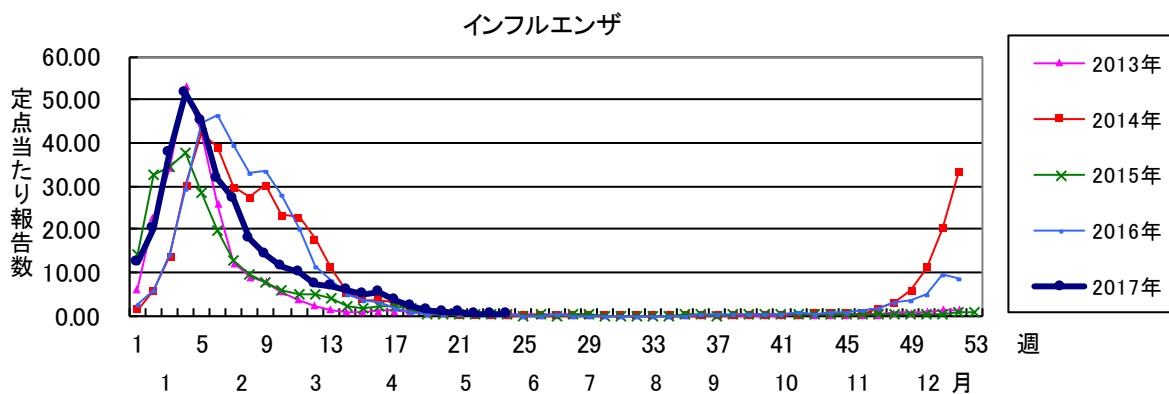
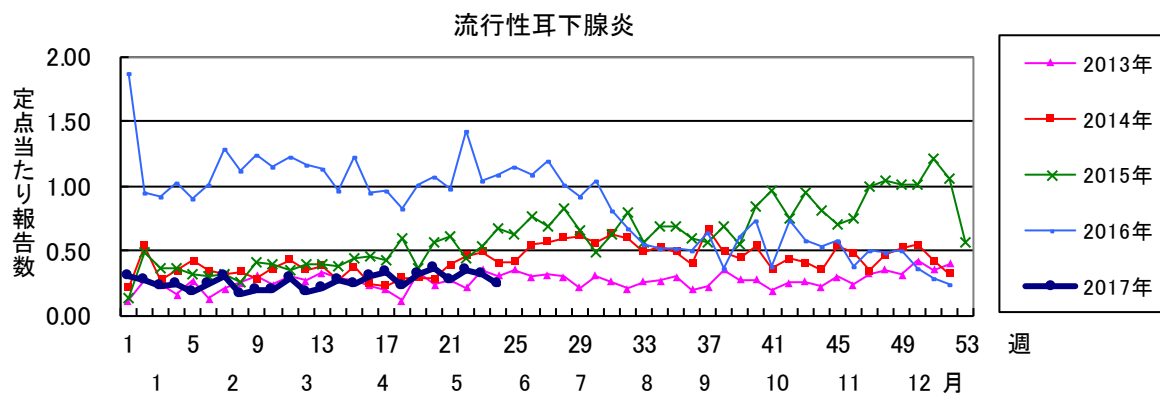
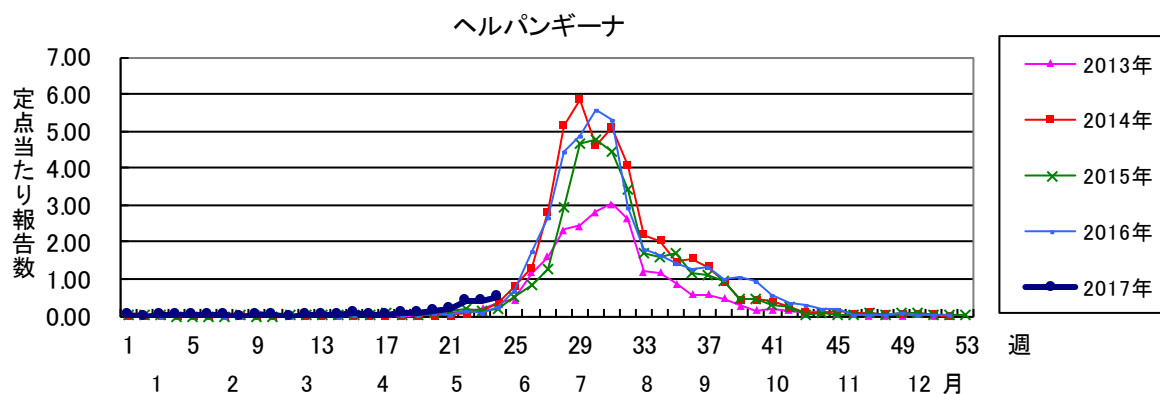
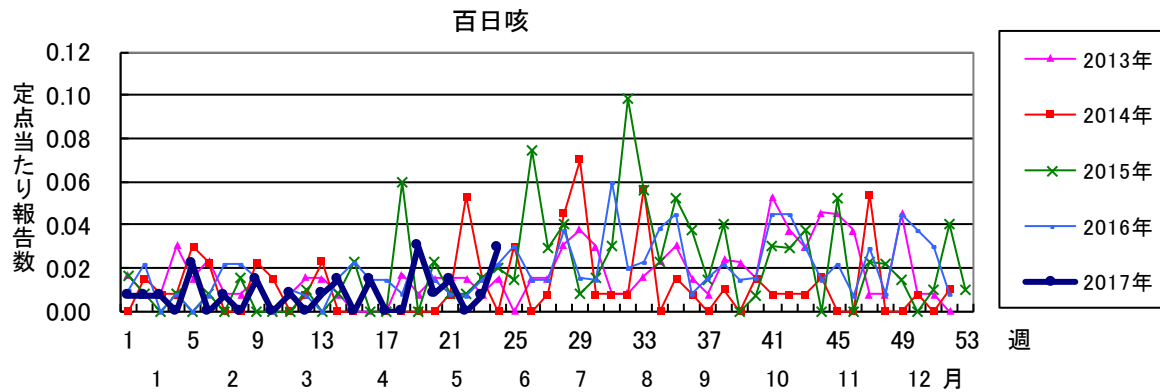
四類感染症(その2)	今週	累計(年)
日本紅斑熱	0	2
日本脳炎	0	0
ハンタウイルス肺症候群	0	0
Bウイルス病	0	0
鼻疽	0	0
ブルセラ症	0	0
ベネズエラウマ脳炎	0	0
ヘンドラウイルス感染症	0	0
発しんチフス	0	0
ボツリヌス症	0	0
マラリア	0	1
野兔病	0	0
ライム病	0	0
リッサウイルス感染症	0	0
リフトバレー熱	0	0
類鼻疽	0	0
レジオネラ症	0	20
レプトスピラ症	0	0
ロッキー山紅斑熱	0	0

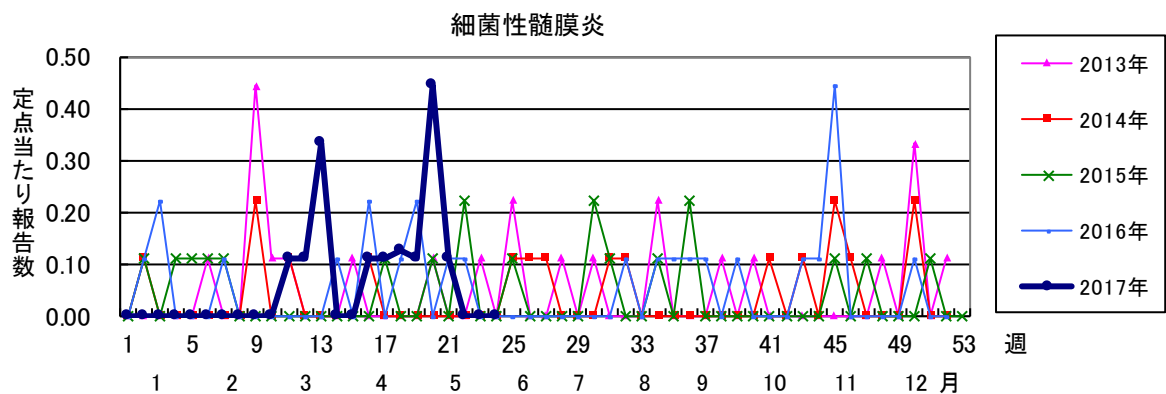
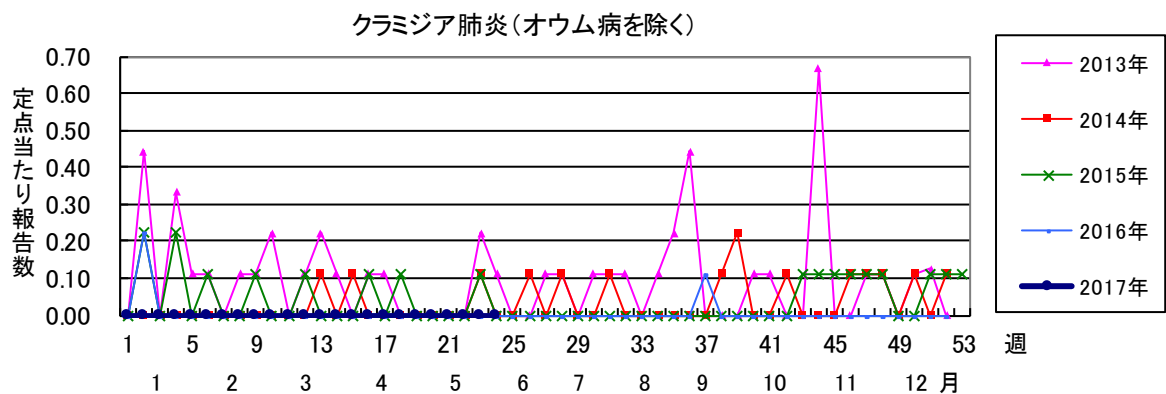
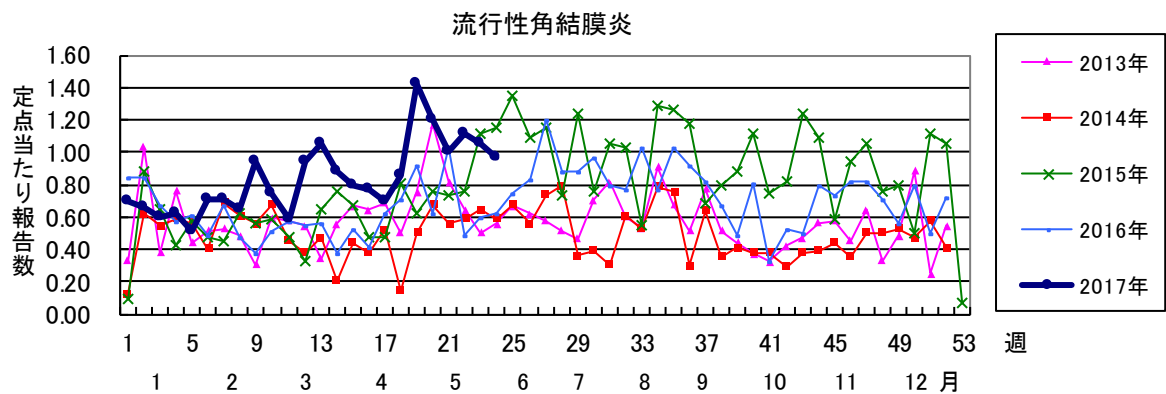
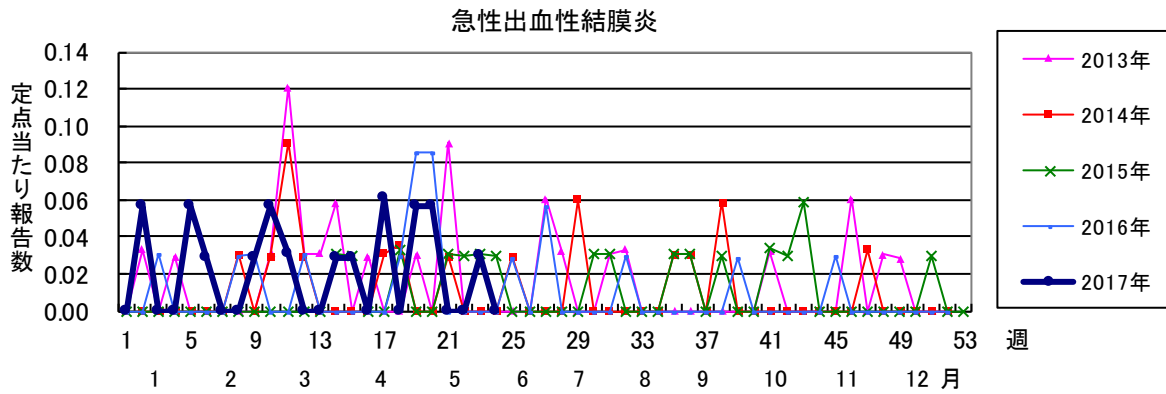
五類感染症(全数)	今週	累計(年)
アメーバ赤痢	0	15
ウイルス性肝炎(E型肝炎及びA型肝炎を除く)	1	8
カルバペネム耐性腸内細菌科細菌感染症	1	35
急性脳炎(ウエストナイル脳炎、西部ウマ脳炎、ダニ媒介脳炎、東部ウマ脳炎、日本脳炎、ベネズエラウマ脳炎及びリフトバレー熱を除く)	3	45
クリプトスポリジウム症	0	0
クロイツフェルト・ヤコブ病	0	3
劇症型溶血性レンサ球菌感染症	3	9
後天性免疫不全症候群	6	28
ジアルジア症	0	1
侵襲性インフルエンザ菌感染症	0	2
侵襲性髄膜炎菌感染症	0	2
侵襲性肺炎球菌感染症	3	112
水痘(入院例)	0	2
先天性風しん症候群	0	0
梅毒	2	63
播種性クリプトコックス症	0	2
破傷風	0	3
バンコマイシン耐性黄色ブドウ球菌感染症	0	0
バンコマイシン耐性腸球菌感染症	0	0
風しん	0	4
麻疹	0	0
薬剤耐性アシネトバクター感染症	0	1

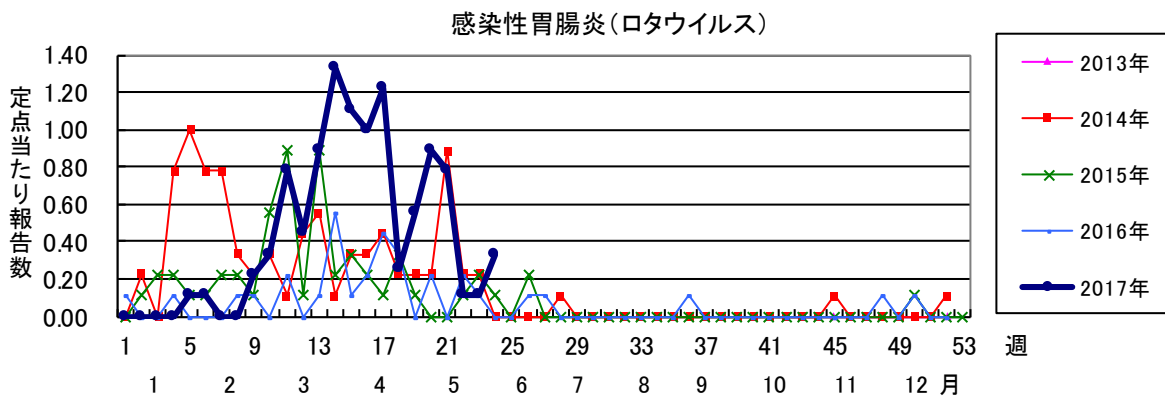
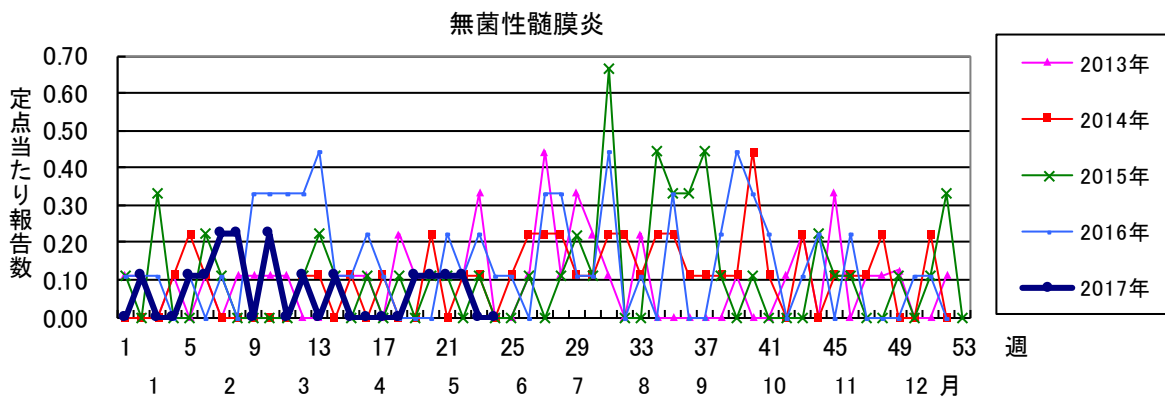
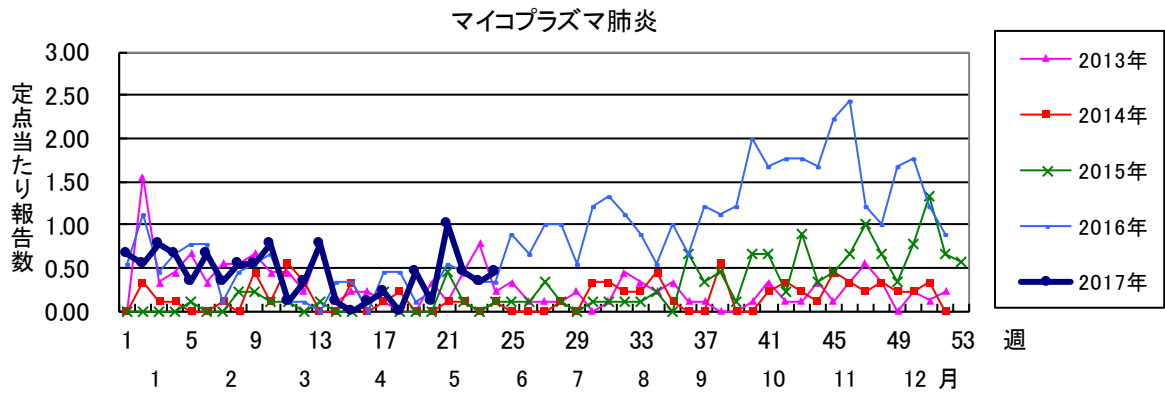
新型インフルエンザ等感染症	今週	累計(年)
新型インフルエンザ	0	0
再興型インフルエンザ	0	0











2017年 第24週 保健所別、年齢群別報告数(男女合計) No.1

		野田	柏市	松戸	市川	船橋市	習志野	千葉市	印旛	香取	海匝	山武	長生	夷隅	安房	君津	市原	合計	
小児科定点数		4	9	16	12	11	10	18	16	3	4	6	4	3	4	8	7	135	
RSウイルス感染症	～5ヶ月		1															1	
	～11ヶ月				3		3					1						7	
	1歳			1	4	1		1									1	8	
	2歳	1								1								2	
	3歳					1	1			1								3	
	4歳																		
	5歳																		
	6歳																		
	7歳																		
	8歳																		
	9歳																		
10～14歳																			
15～19歳																			
20歳以上																			
合計		1	1	1	7	2	4	1		2		1					1	21	
咽頭結膜熱	～5ヶ月																		
	～11ヶ月		2	1		1			1							2		7	
	1歳	5	8	2	5	10		2	2							2		36	
	2歳		1	5	3	3		1	1							3		17	
	3歳		1		1	4		1	2		1					1		11	
	4歳	3	1	5	4		4	1	2					1		2		23	
	5歳	1	3	2	2		3	1	1									13	
	6歳			1	3		1				1						1	7	
	7歳		1			1						1						3	
	8歳												1						
	9歳	1						2										3	
10～14歳	1					1							1				3		
15～19歳																			
20歳以上	1	1										1					3		
合計	12	18	16	18	19	12	7	7		2	1	1	2		11		126		
A群溶血性レンサ球菌咽頭炎	～5ヶ月																		
	～11ヶ月																		
	1歳	1	3	11		1	1	1	3		1	1	2			1	2	28	
	2歳		1	1	1	3		1	4	2	1	1	1			7		23	
	3歳	2	3	11	5	8	3	6	10	2	1	1	1			3	1	57	
	4歳	1	1	13	3	7	1	7	11		4	2	1			6		57	
	5歳	1	3	12	5	8	6	6	14	2	3	1	1	4		3	3	72	
	6歳	2	9	13	1	13	6	9	10	1	2	1	3				1	71	
	7歳		4	6	1	10	5	7	9	1	4	1	1	1				51	
	8歳		5	6		9	3	2	7	3	5	6	1				2	49	
	9歳	2	7	6	2	5	1	8	8		2		1				1	43	
10～14歳	1	8	8	3	4		7	9		3	1	2	3	1	3		53		
15～19歳								1			1						1		
20歳以上	1	2	1	1		3	1	7	1	2	3	4	3		2	5	36		
合計	11	46	88	22	68	29	55	93	12	28	19	18	11	1	28	14	543		
感染性胃腸炎	～5ヶ月						1				1							3	
	～11ヶ月	1	3	8	3	5	8	12	6		2	1				1	1	51	
	1歳		10	16	12	6	15	27	16		5	2				3	4	116	
	2歳		4	7	11	8	3	12	12	1	3	2			2	3	1	69	
	3歳		9	18	3	10	7	11	16	1	3		1			3	4	86	
	4歳		8	9	1	4	2	13	11		2	1	1			4		56	
	5歳		5	6	3	5	2	7	10			4			2	1	1	46	
	6歳		6	3		3	2	4	11	1	2	2					4	38	
	7歳		7	3	1	12		5	10		2	5			2		2	49	
	8歳		2	1	3	3		7	8		1	3			2	1	4	35	
	9歳			2	2	3	2	4	5			1	1					20	
10～14歳	1	5	5	1	8	3	12	11		2	6	1			1	4	60		
15～19歳		6					1	6		1	2		1	1	1		19		
20歳以上	4	26	5	6	3	5	2	11	2	4	16	3	2		7	6	102		
合計	6	91	83	46	70	50	117	133	5	28	45	7	3	9	25	32	750		

2017年 第24週

保健所別、年齢群別報告数(男女合計)

No.2

		野田	柏市	松戸市	市川	船橋市	習志野	千葉市	印旛	香取	海匝	山武	長生	夷隅	安房	君津	市原	合計	
小児科定点数		4	9	16	12	11	10	18	16	3	4	6	4	3	4	8	7	135	
水痘	～5ヶ月 ～11ヶ月								1								1	2	
	1歳		1	2		1		2	7								1	14	
	2歳					1	1		3			1					1	7	
	3歳						2		2									4	
	4歳				2	2			2									6	
	5歳			1					1		1	1						4	
	6歳			2	1	1		1	5									10	
	7歳				5	2										1		8	
	8歳	1		1	1	2		2	2									9	
	9歳		1	3	1	2		1	3									11	
	10～14歳		1	1				4	1							1	1	9	
	15～19歳																		
20歳以上																			
合計		1	3	10	10	11	3	10	27		1	2			1	1	4	84	
手足口病	～5ヶ月 ～11ヶ月							2				1					3	6	
	1歳				4	9	4	8	4		2						11	42	
	2歳		1	1		1	2	3	3		1				1	1	1	14	
	3歳					2	3	1	1		1						1	9	
	4歳				1	1		3	1									6	
	5歳		1	1					1									3	
	6歳					1												1	
	7歳							1										1	
	8歳																		
	9歳								2									2	
	10～14歳					1		1										2	
	15～19歳																		
20歳以上							1											1	
合計		2	2	5	15	10	21	10		4	1					1	16	87	
伝染性紅斑	～5ヶ月 ～11ヶ月																		
	1歳	1																1	
	2歳					1												1	
	3歳																		
	4歳																		
	5歳				1				1									2	
	6歳																		
	7歳																		
	8歳												1					1	
	9歳																		
	10～14歳																		
	15～19歳								1										1
20歳以上																			
合計		1		1	1			2				1						6	
突発性発しん	～5ヶ月 ～11ヶ月		2	6	5	2	1	2	5		1	1			1		2	28	
	1歳		1	7	3	3	3	10	4		1					3	1	36	
	2歳			2		1		1	2									6	
	3歳																		
	4歳					1												1	
	5歳																		
	6歳																		
	7歳																		
	8歳																		
	9歳																		
	10～14歳								1									1	
	15～19歳																		
20歳以上																			
合計		3	15	8	8	4	14	12		2	1			1	3	3	74		

2017年 第24週		保健所別、年齢群別報告数(男女合計)														No.3			
		野	柏	松	市	船	習	千	印	香	海	山	長	夷	安	君	市	合	
		田	市	戸	川	橋	志	葉	旛	取	匝	武	生	隅	房	津	原	計	
小児科定点数		4	9	16	12	11	10	18	16	3	4	6	4	3	4	8	7	135	
百日咳	～5ヶ月																		
	～11ヶ月																		
	1歳																		
	2歳																		
	3歳																		
	4歳																		
	5歳																		
	6歳									1								1	
	7歳																		
	8歳																		
9歳																			
10～14歳				1					1									2	
15～19歳																			
20歳以上																	1	1	
合計					1				2								1	4	
ヘルパンギーナ	～5ヶ月									1								1	
	～11ヶ月			1			1	5						1				8	
	1歳		1				6	5	3		1							16	
	2歳		1				2	5	4		1							13	
	3歳				1		2	3	3									9	
	4歳				2			2	4									8	
	5歳								1	3								4	
	6歳						1			2							1	4	
	7歳									1									1
	8歳									1									1
9歳																			
10～14歳					1	1												2	
15～19歳																			
20歳以上							3											3	
合計			3	3	1	16	21	21	1	2				1			1	70	
流行性耳下腺炎	～5ヶ月																		
	～11ヶ月							1										1	
	1歳						1											1	
	2歳					1												1	
	3歳										1							1	
	4歳			1					1									2	
	5歳		1				2											3	
	6歳		1				4	2	1	1								9	
	7歳						2	1										3	
	8歳						3		2	1								6	
9歳			1			1		1									3		
10～14歳		2																2	
15～19歳																			
20歳以上																			
合計		4	2		13	4	5	3		1								32	

2017年 第24週

保健所別、年齢群別報告数(男女合計)

No.4

		野田	柏市	松戸	市川	船橋市	習志野	千葉市	印旛	香取	海匝	山武	長生	夷隅	安房	君津	市原	合計	
インフル定点数		7	14	25	19	17	16	28	24	5	7	9	7	5	7	13	11	214	
インフル エンザ	～5ヶ月 ～11ヶ月 1歳												1					1	
	2歳																1	1	
	3歳																1	1	
	4歳			1													1	2	
	5歳							1										1	
	6歳							2			1							3	
	7歳							1									1	2	
	8歳		1						1	1									3
	9歳			1															1
	10～14歳								1					1			1	1	4
	15～19歳																		
	20～29歳									3									3
	30～39歳			1	1					2									4
	40～49歳													1					1
50～59歳									1							1		2	
60～69歳														1				1	
70～79歳					2													3	
80歳以上							1	1										9	
合計		1	3	1	2		7	8	1	3	9		2	4				41	
眼科定点数		1	2	5	3	3	3	5	4	1	1	1	1		1	2	2	35	
急性 出血性 結膜炎	～5ヶ月 ～11ヶ月 1歳																		
	2歳																		
	3歳																		
	4歳																		
	5歳																		
	6歳																		
	7歳																		
	8歳																		
	9歳																		
	10～14歳																		
	15～19歳																		
	20～29歳																		
	30～39歳																		
	40～49歳																		
50～59歳																			
60～69歳																			
70歳以上																			
合計																			
流行性 角結膜炎	～5ヶ月 ～11ヶ月 1歳				1													1	
	2歳								2									2	
	3歳				1				1									2	
	4歳											1						1	
	5歳						1					1						2	
	6歳		1															1	
	7歳																		
	8歳																		
	9歳																		
	10～14歳								1										1
	15～19歳																		
	20～29歳				1		2				1								4
	30～39歳			2		2		1	2										7
	40～49歳			2	1		1		1										5
50～59歳								1										1	
60～69歳		1	1	1				2										5	
70歳以上						1												2	
合計		2	6	5	2	5	1	10		1	2							34	

※ 千葉県の感染症情報は、千葉県感染症情報センターのホームページを御覧ください。

URL. <http://www.pref.chiba.lg.jp/eiken/c-idsc/index.html>

※ 全国の感染症情報(IDWR)は、国立感染症研究所感染症疫学センターのホームページを御覧ください。

URL. <http://www.niid.go.jp/niid/ja/from-idsc.html>

千葉県結核・感染症週報 2017年 第24週

発行 千葉県衛生研究所
千葉県健康福祉部
千葉県医師会
事務局 千葉県衛生研究所感染疫学研究室内
千葉県感染症情報センター
〒260-8715 千葉市中央区仁戸名町 666-2
TEL. 043(266)6723 FAX. 043(265)5544

本週報は、感染症の予防及び感染症の患者に対する医療に関する法律に基づくものであり、千葉県内の医療従事者、定点医療機関、県及び千葉市保健所の皆様の御協力を得て、千葉県衛生研究所感染疫学研究室内の千葉県感染症情報センターにおいて編集したものです。

また、本週報は速報性を重視しておりますので、今後の調査などの結果に応じて、若干の変更が生ずることがありますが、その場合には週報上にて訂正させていただきます。

なお、週報の内容について、学術的研究、あるいは公衆衛生活動にかかわる業務以外の目的においては、無断転載を禁じます。