

Chiba Weekly Report

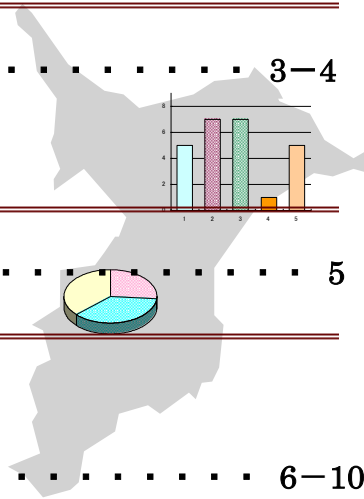
2017 — 第 27 週 — 2017/7/3~2017/7/9

千葉県結核・感染症週報

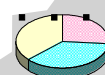
千葉県感染症天気図 2

今週の注目疾患 3-4

咽頭結膜熱



全数報告疾患集計表 5



定点報告（五類感染症）

疾病別グラフ 6-10

〈男女合計〉

RS ウイルス感染症・咽頭結膜熱・A 群溶血性レンサ球菌咽頭炎・感染性胃腸炎・
水痘・手足口病・伝染性紅斑・突発性発しん・百日咳・ヘルパンギーナ・
流行性耳下腺炎・インフルエンザ・急性出血性結膜炎・流行性角結膜炎・
クラミジア肺炎・細菌性髄膜炎・マイコプラズマ肺炎・無菌性髄膜炎・
感染性胃腸炎（ロタウイルス）

疾患別・保健所別・年齢階級別集計表 11-14

〈男女合計〉

RS ウイルス感染症・咽頭結膜熱・A 群溶血性レンサ球菌咽頭炎・感染性胃腸炎・
水痘・手足口病・伝染性紅斑・突発性発しん・百日咳・ヘルパンギーナ・
流行性耳下腺炎・インフルエンザ・急性出血性結膜炎・流行性角結膜炎

定点把握対象の五類感染症

千葉県感染症天気図 2017年 第27週

上段は定点当たり報告数

定点当たり報告数＝報告数/定点医療機関数

下段は報告数

定点	疾病名	流行状況	コメント	27週	26週	25週	24週	23週
小児科	小児科定点医療機関数			135	135	135	135	135
	RSウイルス感染症			0.17 23	0.20 27	0.21 28	0.16 21	0.15 20
	咽頭結膜熱		野田(3.3)、君津(2.8)、柏市(2.7)、市川(2.6)	1.39 188	1.11 150	1.13 152	0.93 126	1.02 138
	A群溶血性レンサ球菌咽頭炎		君津(6.9)、印旛(6.0)	3.67 495	3.76 507	4.13 557	4.02 543	4.12 556
	感染性胃腸炎		海匝(6.0)、印旛(5.9)	4.47 604	5.16 697	4.93 665	5.56 750	5.53 747
	水痘			0.33 44	0.56 76	0.44 59	0.62 84	0.49 66
	手足口病		千葉市(7.4)、印旛(4.4)、船橋市(3.6)	2.72 367	1.63 220	0.85 115	0.64 87	0.59 79
	伝染性紅斑			0.05 7	0.02 3	0.04 6	0.04 6	0.07 10
	突発性発しん			0.56 76	0.56 75	0.52 70	0.55 74	0.68 92
	百日咳			0.01 1	0.02 3	0.01 2	0.03 4	0.01 1
	ヘルパンギーナ		千葉市(4.7)、印旛(4.6)	1.73 233	0.90 122	0.57 77	0.52 70	0.39 53
	流行性耳下腺炎		船橋市(2.0)	0.33 45	0.40 54	0.33 45	0.24 32	0.31 42
	インフルエンザ*	インフルエンザ定点医療機関数			214	214	214	214
インフルエンザ*				0.05 11	0.13 28	0.07 15	0.19 41	0.24 52
眼科	眼科定点医療機関数			35	35	35	35	34
	急性出血性結膜炎			0.00 0	0.00 0	0.00 0	0.00 0	0.03 1
	流行性角結膜炎		山武(4.0)、習志野(3.0)	0.97 34	1.20 42	0.97 34	0.97 34	1.06 36
基幹病院	基幹定点医療機関数			9	9	9	9	9
	クラミジア肺炎(オウム病を除く)			0.00 0	0.00 0	0.00 0	0.00 0	0.00 0
	細菌性髄膜炎			0.00 0	0.00 0	0.11 1	0.00 0	0.00 0
	マイコプラズマ肺炎		5歳未満1例、5～9歳1例、10～14歳1例	0.33 3	0.44 4	0.56 5	0.44 4	0.33 3
	無菌性髄膜炎		70代1例	0.11 1	0.00 0	0.11 1	0.00 0	0.00 0
	感染性胃腸炎(ロタウイルス)			0.00 0	0.11 1	0.11 1	0.33 3	0.11 1
全数	風しん			0	0	0	0	0
	麻疹			0	0	0	0	0

備考

増加 やや増加 変化なし やや減少 減少

※全数届出の項目は、診断日と報告日が異なるため、数字が変動することがあります。

【今週の注目疾患】

【咽頭結膜熱】

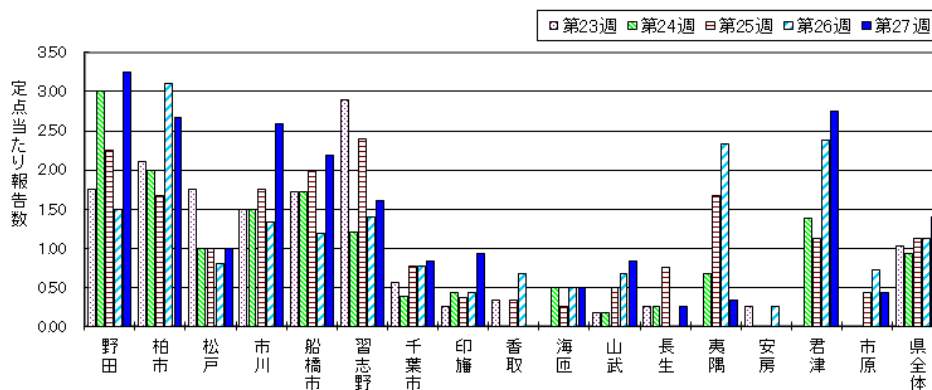
咽頭結膜熱 (pharyngoconjunctival fever, PCF) は発熱、咽頭炎、眼症状を主とする小児の急性ウイルス感染症である。咽頭結膜熱の報告は5、6月頃から徐々に増加しはじめ、7月前後にピークを形成することが多い。また冬季にも夏季ほどではないが報告数の増加を認める。2017年は全国的にも咽頭結膜熱の報告が多くなっており、県内においても定点医療機関 (小児科定点医療機関) から報告される咽頭結膜熱は第27週に定点当たり1.39人となり、報告数が多い状態で推移している。定点当たり報告数の多い上位3保健所は野田保健所 (3.25人)、君津保健所 (2.75人)、柏市保健所 (2.67人) であった (図1)。過去、2006年と2011年にも本年と同様に定点当たり報告数が1.00人を超える週を認め、それぞれの年のピークは2006年は第30週 (定点当たり1.50人)、2011年は第28週 (定点当たり1.52人) であった (図2)。2017年第1～27週に報告された患者について、年齢は1歳が最も多く (26.6%)、次いで3歳 (14.0%)、2歳 (13.8%) であり、性別は男性が56.8%とやや多かった (図3)。

咽頭結膜熱の感染経路は、通常飛沫感染、あるいは手指を介した接触感染であり、結膜あるいは上気道からの感染である。プールを介した場合には、汚染した水から結膜への直接侵入と考えられている。特異的治療法はなく、対症療法が中心となる。眼症状が強い場合には、眼科的治療が必要になることもある。

予防としては、感染者との密接な接触を避けること、流行時にうがいや手指の消毒を励行することなどである。消毒法に関しては、逆性石鹼、イソプロパノールには抵抗性なので注意を要する。

例年、第30週前後に報告は減少を示すようになるが、今後も動向に注意が必要である。

図1:2017年第23～27週に県内定点医療機関から報告された咽頭結膜熱の定点当たり報告数;保健所別



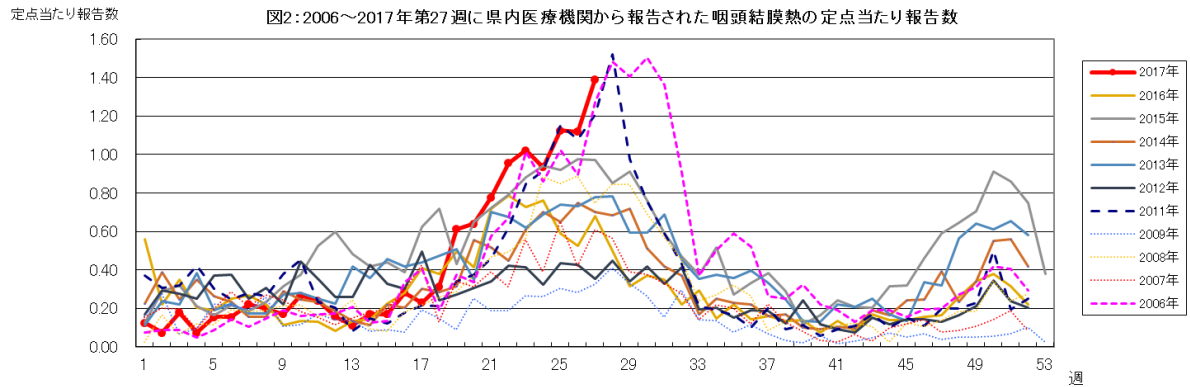
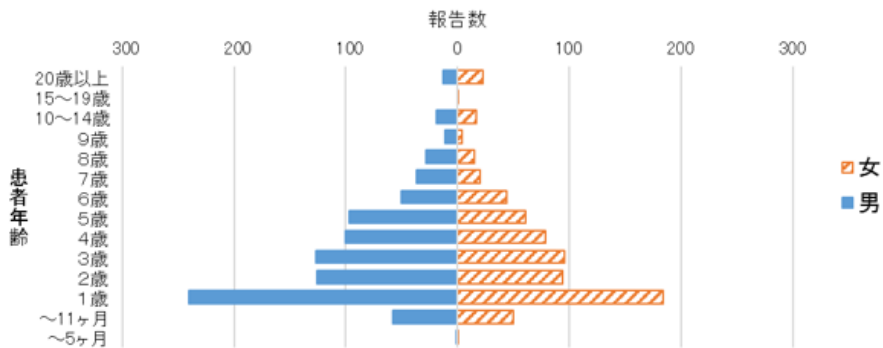


図3: 2017年第1～27週に県内定点医療機関から報告された咽頭結膜熱の患者年齢の分布



参考・引用

国立感染症研究所 咽頭結膜熱とは

<https://www.niid.go.jp/niid/ja/diseases/a/adenopfc/392-encyclopedia/323-pcf-intro.html>

国立感染症研究所 感染症発生動向調査 週報 (IDWR)

トップページ ; <https://www.niid.go.jp/niid/ja/idwr.html>

第27週全数報告疾患集計表

一類感染症	今週	累計(年)
エボラ出血熱	0	0
クリミア・コンゴ出血熱	0	0
痘そう	0	0
南米出血熱	0	0
ベスト	0	0
マールブルグ病	0	0
ラッサ熱	0	0

二類感染症	今週	累計(年)
急性灰白髄炎	0	0
結核	18	663
ジフテリア	0	0
重症急性呼吸器症候群(SARS)	0	0
中東呼吸器症候群(MERS)	0	0
鳥インフルエンザ(H5N1)	0	0
鳥インフルエンザ(H7N9)	0	0

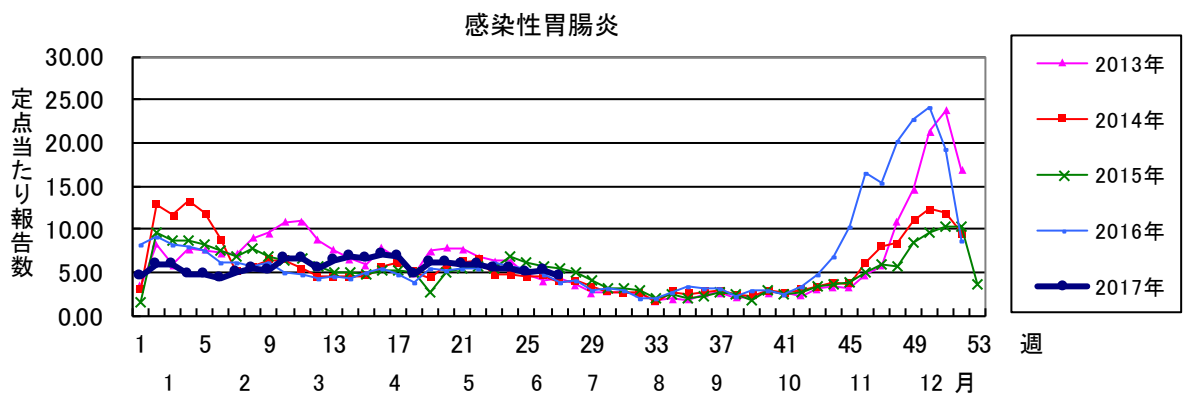
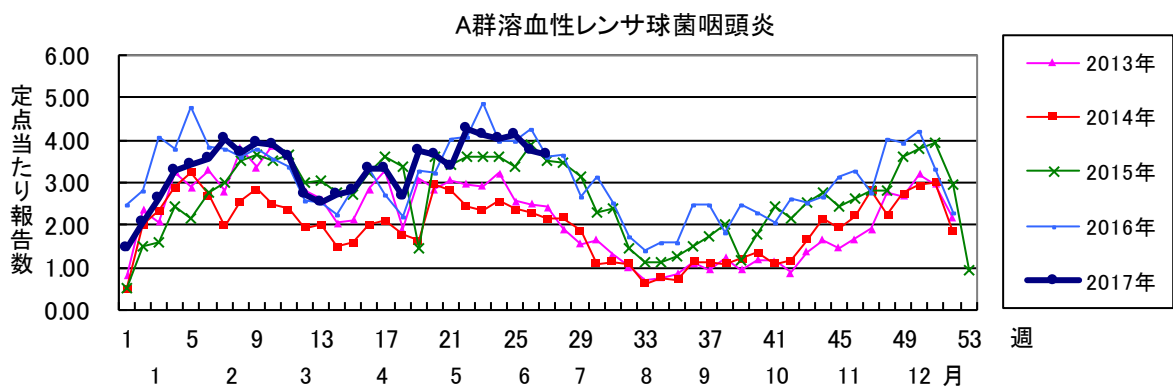
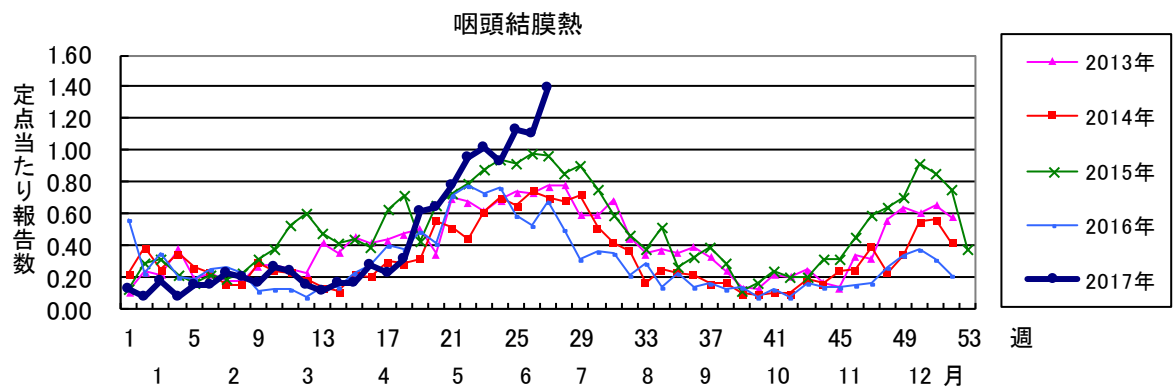
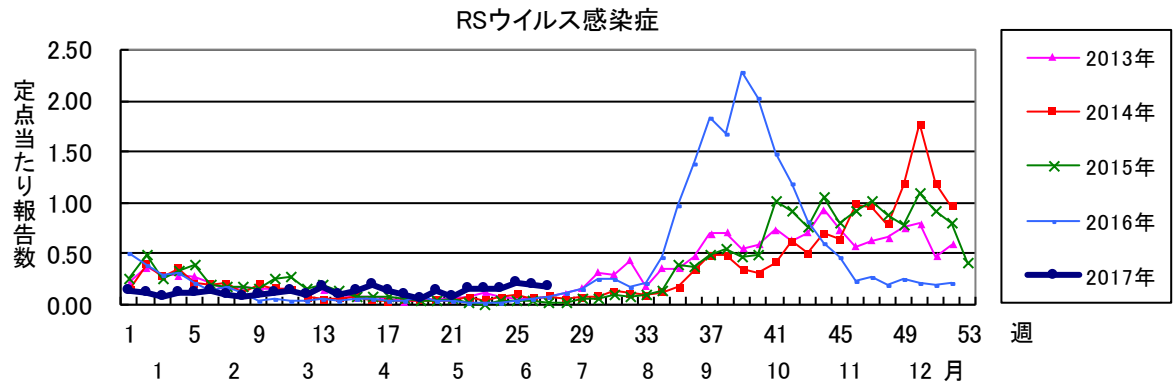
三類感染症	今週	累計(年)
コレラ	0	0
細菌性赤痢	0	2
腸管出血性大腸菌感染症	4	36
腸チフス	0	0
パラチフス	0	0

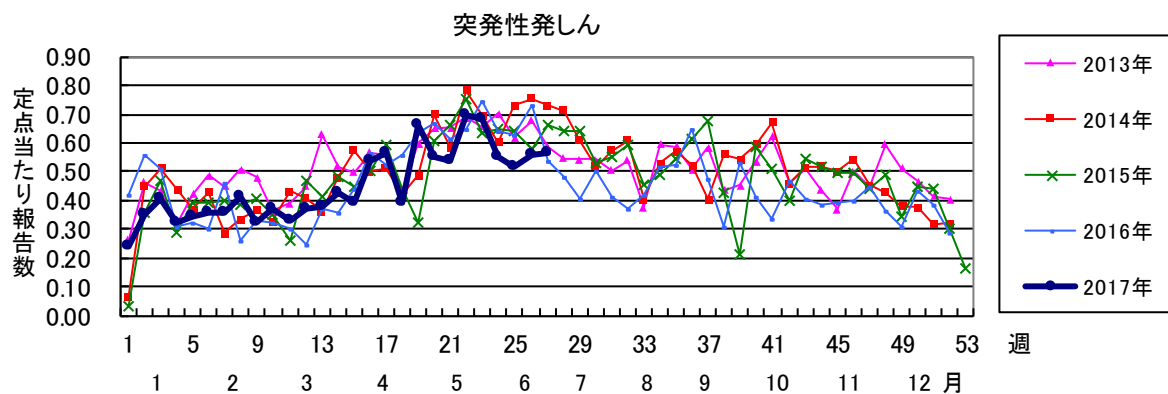
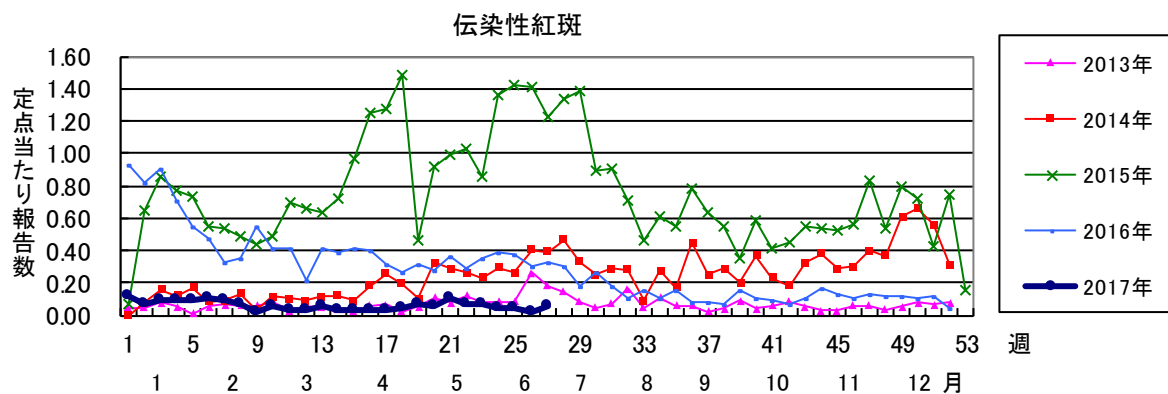
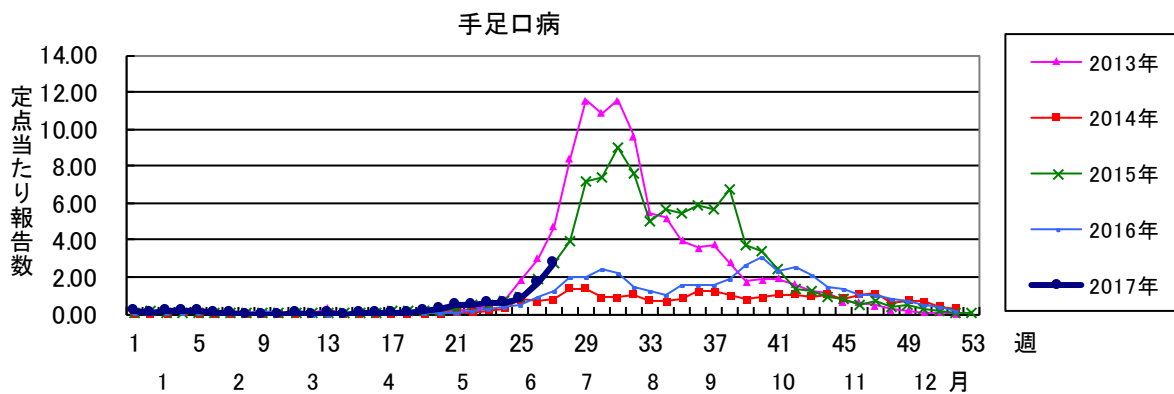
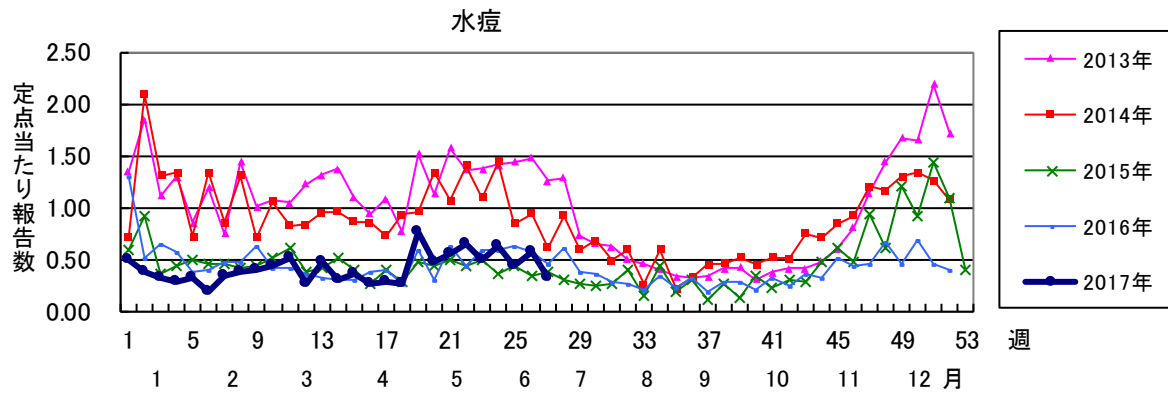
四類感染症(その1)	今週	累計(年)
E型肝炎	1	10
ウエストナイル熱(ウエストナイル脳炎を含む)	0	0
A型肝炎	0	14
エキノコックス症	0	0
黄熱	0	0
オウム病	0	0
オムスク出血熱	0	0
回帰熱	0	0
キャサナル森林病	0	0
Q熱	0	0
狂犬病	0	0
コクシジオイデス症	0	0
サル痘	0	0
ジカウイルス感染症	0	0
重症熱性血小板減少症候群(SFTS)	0	0
腎症候性出血熱	0	0
西部ウマ脳炎	0	0
ダニ媒介脳炎	0	0
炭疽	0	0
チクングニア熱	0	0
つつが虫病	0	7
デング熱	0	5
東部ウマ脳炎	0	0
鳥インフルエンザ(H5N1及びH7N9を除く)	0	0
ニパウイルス感染症	0	0

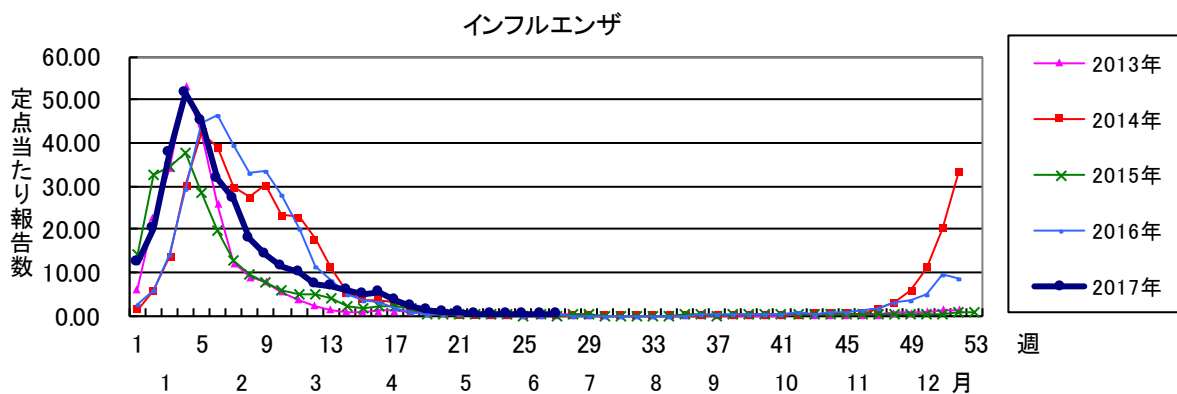
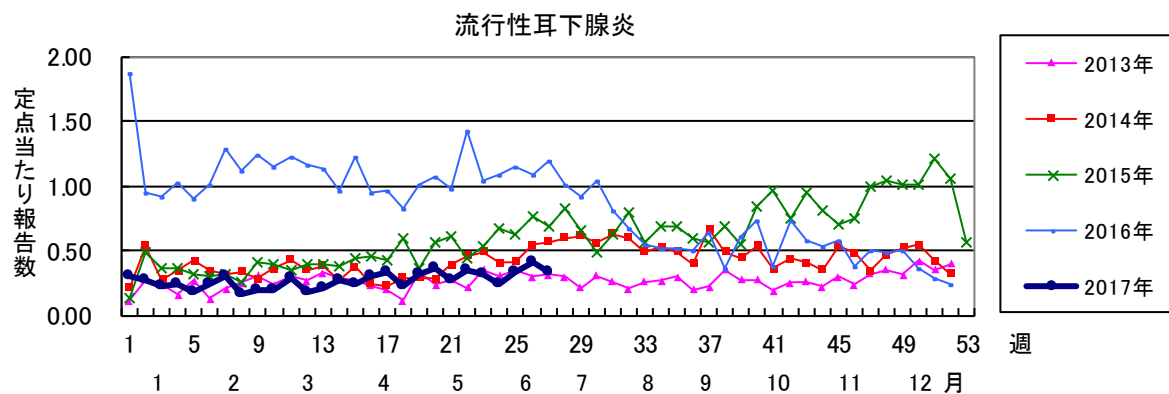
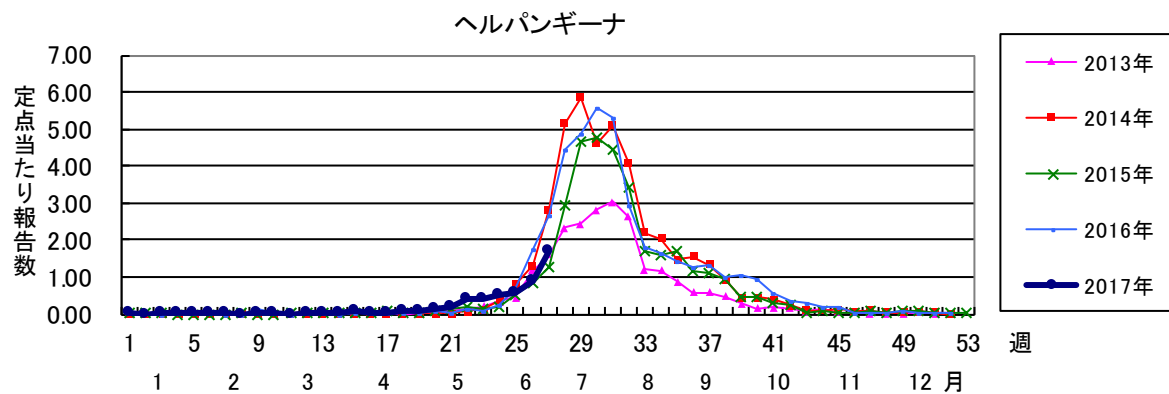
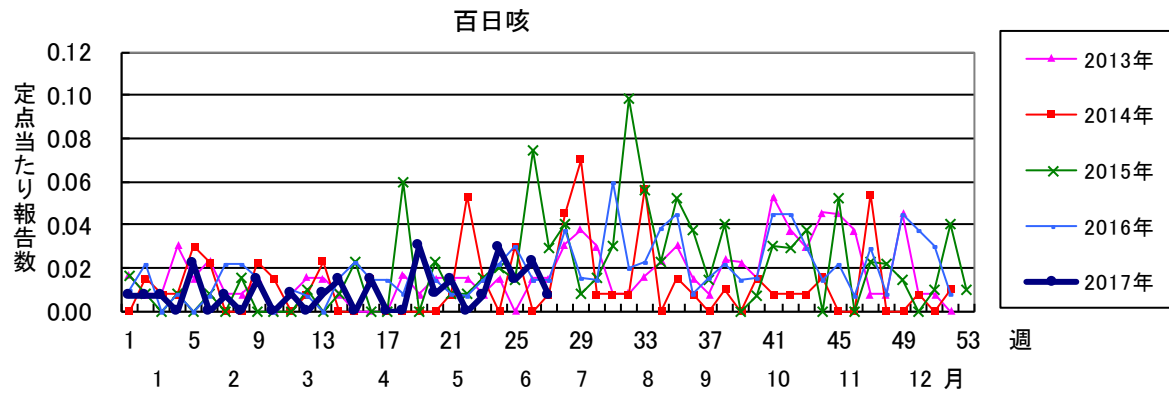
四類感染症(その2)	今週	累計(年)
日本紅斑熱	2	4
日本脳炎	0	0
ハンタウイルス肺症候群	0	0
Bウイルス病	0	0
鼻疽	0	0
ブルセラ症	0	0
ベネズエラウマ脳炎	0	0
ヘンドラウイルス感染症	0	0
発しんチフス	0	0
ボツリヌス症	0	0
マラリア	0	2
野兔病	0	0
ライム病	0	0
リッサウイルス感染症	0	0
リフトバレー熱	0	0
類鼻疽	0	0
レジオネラ症	3	26
レプトスピラ症	0	0
ロッキー山紅斑熱	0	0

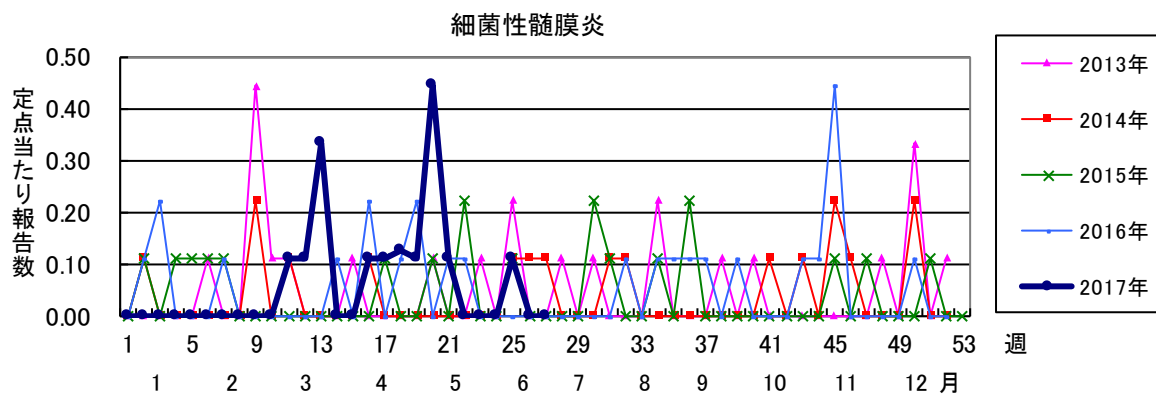
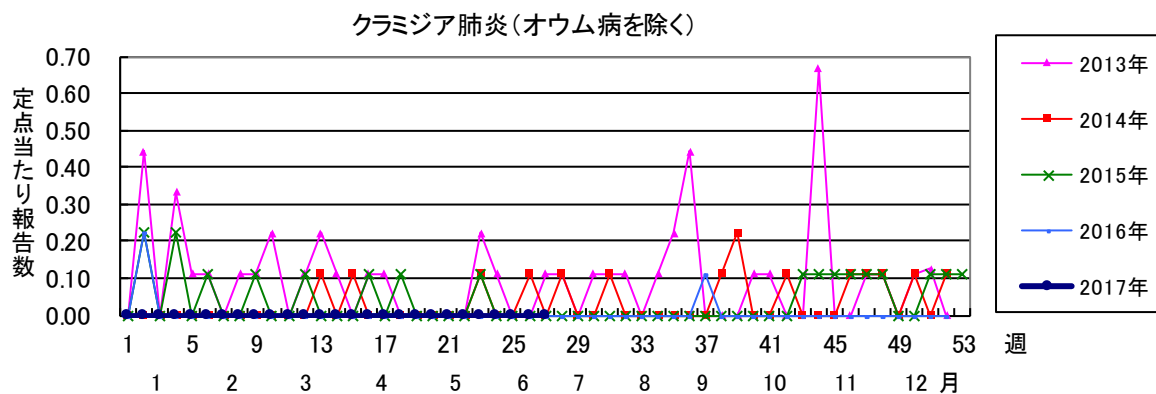
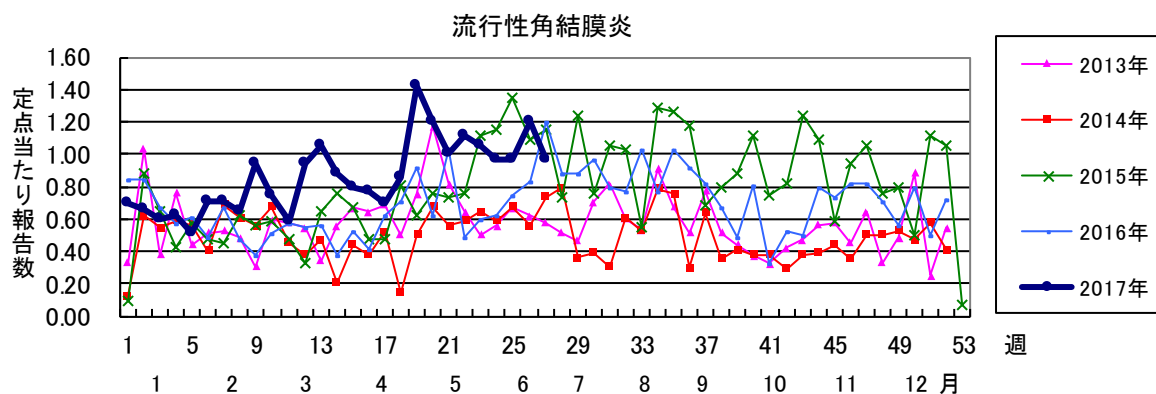
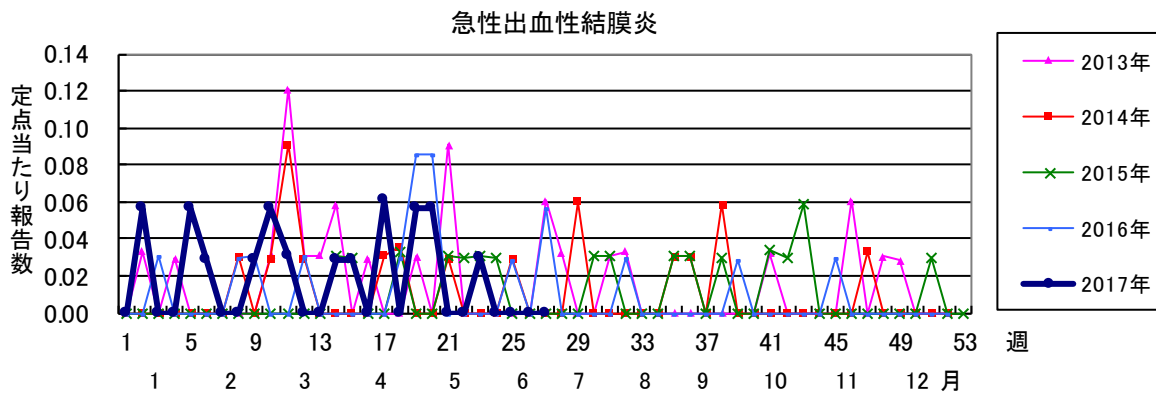
五類感染症(全数)	今週	累計(年)
アメーバ赤痢	2	19
ウイルス性肝炎(E型肝炎及びA型肝炎を除く)	0	10
カルバペネム耐性腸内細菌科細菌感染症	1	40
急性脳炎(ウエストナイル脳炎、西部ウマ脳炎、ダニ媒介脳炎、東部ウマ脳炎、日本脳炎、ベネズエラウマ脳炎及びリフトバレー熱を除く)	0	49
クリプトスポリジウム症	0	0
クロイツフェルト・ヤコブ病	0	3
劇症型溶血性レンサ球菌感染症	0	11
後天性免疫不全症候群	0	31
ジアルジア症	0	1
侵襲性インフルエンザ菌感染症	0	2
侵襲性髄膜炎菌感染症	0	2
侵襲性肺炎球菌感染症	1	116
水痘(入院例)	0	3
先天性風しん症候群	0	0
梅毒	1	72
播種性クリプトコックス症	0	2
破傷風	1	4
バンコマイシン耐性黄色ブドウ球菌感染症	0	0
バンコマイシン耐性腸球菌感染症	0	1
風しん	0	4
麻しん	0	0
薬剤耐性アシネトバクター感染症	0	1

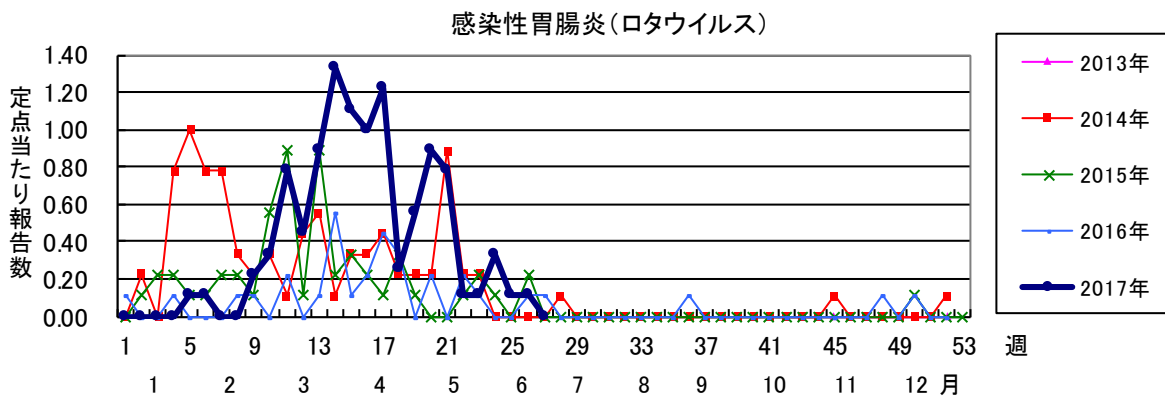
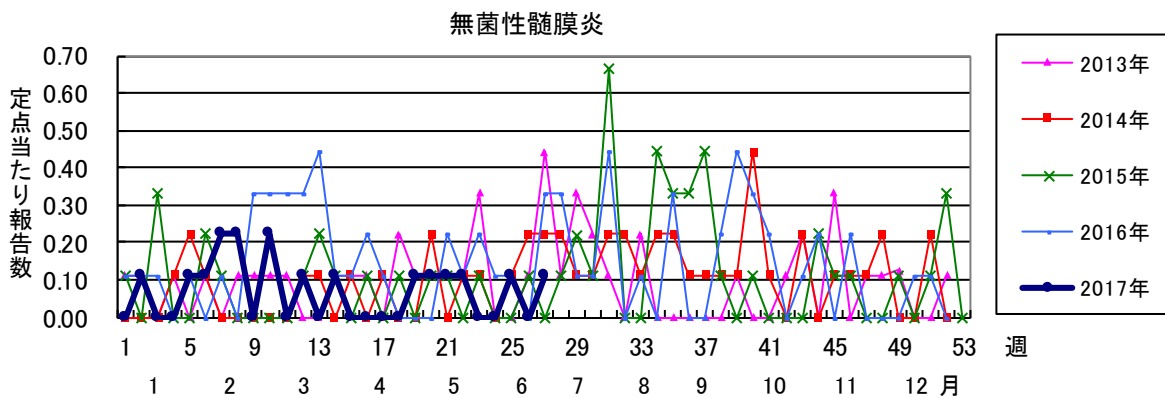
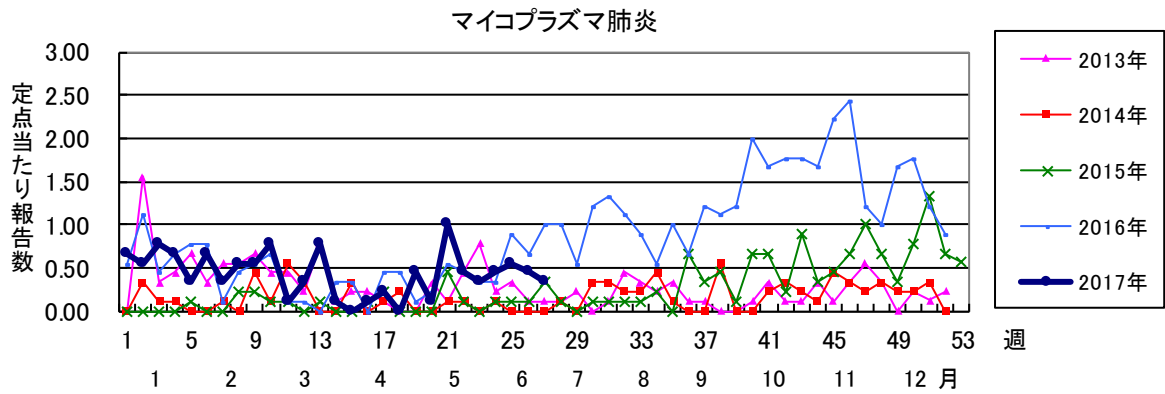
新型インフルエンザ等感染症	今週	累計(年)
新型インフルエンザ	0	0
再興型インフルエンザ	0	0











2017年 第27週 保健所別、年齢群別報告数(男女合計) No.1

		野田	柏市	松戸	市川	船橋市	習志野	千葉市	印旛	香取	海匝	山武	長生	夷隅	安房	君津	市原	合計	
小児科定点数		4	9	16	12	11	10	18	16	3	4	6	4	3	4	8	7	135	
RSウイルス感染症	～5ヶ月																		
	～11ヶ月			1	4	1	1	1	2										10
	1歳					2			2				1						5
	2歳	1				1						1							4
	3歳						3												3
	4歳																		
	5歳				1														1
	6歳																		
	7歳																		
	8歳																		
	9歳																		
10～14歳																			
15～19歳																			
20歳以上																			
合計		1		1	5	4	5	1	4			1	1					23	
咽頭結膜熱	～5ヶ月																		
	～11ヶ月				1	4			1										6
	1歳	5	4	5	7	3	2	3	4								6		39
	2歳	1	4	1	4	3	2	3	3			2					4		27
	3歳	3	2	4	7	7	3	2					1			3	1		33
	4歳	2	4	4		2	4	3	3			1				4			27
	5歳	1	3		2	5	2	2	2					1		2			20
	6歳		2		2	3	1	1										2	11
	7歳	1			2						1						3		7
	8歳		3		2	1	1	1			1								9
	9歳								1										1
10～14歳		1		1				1			1							4	
15～19歳																			
20歳以上		1	1			1					1							4	
合計		13	24	16	31	24	16	15	15	2	5	1	1			22	3	188	
A群溶血性レンサ球菌咽頭炎	～5ヶ月																		
	～11ヶ月								1										3
	1歳	2	3	9	1	3	2		4	1							5		30
	2歳	2	2	9		3			12	3	1	2	1	1		1	9	1	47
	3歳		7	10	1	5	4	9	11	2		2	2			9			62
	4歳		5	6	3	5	5	6	5	1	2				1	4			43
	5歳	2	8	5	2	9	3	6	19	1	2		2	1		7	1		68
	6歳	1	7	3	2	8	6	9	9	1	2	1	1			4			54
	7歳			8	1	3	2	5	10		3					5			37
	8歳		2	5		5	1	5	4	1	1	2	1	1	1	1	2		31
	9歳	1	3	4	1	5	4	3	4	1	2	1	1		1				31
10～14歳		6	8		5	3	1	17		5		1	1		5	1		53	
15～19歳								2	1				1					4	
20歳以上								5	8	1			3	1		4	1	32	
合計		8	46	71	13	52	30	63	96	10	19	7	13	4	4	55	4	495	
感染性胃腸炎	～5ヶ月								1										6
	～11ヶ月			1	6	6	2	4	11	2						3	2		40
	1歳		5	21	10	9	6	20	15	1	4	2	1			4	4		102
	2歳	2	2	9	3	5		16	8		3	1	1		1	4	1		56
	3歳		4	15	4	3	3	8	5	1	2	2				1	3		51
	4歳	1	8	8	2	4	8	12	13	1	2					1	1		61
	5歳		3	3	5	2	4	2	8		3				1	3	3		37
	6歳		1	3	3		6	9	12	1	3	2	1			2			43
	7歳		2	5	2	6		6	5	1					1	1	1		30
	8歳			3	3	3	2	2	3		1							2	19
	9歳		1	3		3	1	1	3			1						1	14
10～14歳		3	4	7	2		12	4	6	2	6	2		2	1	5		56	
15～19歳		1		1			2	3			1						2	10	
20歳以上		14	4	1	2	1		14		1	16	5	3		6	12		79	
合計		3	45	88	47	42	35	102	95	11	24	31	10	3	5	26	37	604	

2017年 第27週

保健所別、年齢群別報告数(男女合計)

No.2

		野田	柏市	松戸	市川	船橋市	習志野	千葉市	印旛	香取	海匝	山武	長生	夷隅	安房	君津	市原	合計	
小児科定点数		4	9	16	12	11	10	18	16	3	4	6	4	3	4	8	7	135	
水痘	~5ヶ月 ~11ヶ月						1	1										2	
	1歳		2			2		1										5	
	2歳		1		1													2	
	3歳	1			1			1										3	
	4歳					3	1		4			1				1		10	
	5歳								1							1		2	
	6歳			1	1			2	1	1								6	
	7歳			1	2			1				1						5	
	8歳				1			1		1								3	
	9歳				1			1										2	
	10~14歳				1				1	1								3	
	15~19歳																		
	20歳以上			1															1
合計		1	3	3	8	5	7	5	8			2				2		44	
手足口病	~5ヶ月 ~11ヶ月		1															2	
	1歳		1	4	3	6	4	17	6	1						1	1	44	
	2歳		1	7	8	11	8	49	18		2		5		1	3	3	116	
	3歳		1	5	4	12	5	23	17	2		2	2		2	1	7	83	
	4歳	1		1		2	4	9	12		3						2	34	
	5歳		1		1	1	2	4	4			1	2			1	3	50	
	6歳					1	1	4	2									8	
	7歳					1	1		1				1					4	
	8歳				1				1									2	
	9歳					1	1	1										3	
	10~14歳			1		2												3	
	15~19歳																		
	20歳以上								1										1
合計		1	6	18	18	40	29	134	70	3	5	3	10		3	7	20	367	
伝染性紅斑	~5ヶ月 ~11ヶ月																		
	1歳											1						1	
	2歳																		
	3歳								1									1	
	4歳					2			1									3	
	5歳								1									1	
	6歳																		
	7歳																		
	8歳								1									1	
	9歳																		
	10~14歳																		
	15~19歳																		
	20歳以上																		
合計					2			4			1							7	
突発性発しん	~5ヶ月 ~11ヶ月								2									2	
	1歳		3	6	6	3	2	3	3		1							27	
	2歳		4	7	3	3	2	9	2			1				2	3	36	
	3歳		2					2			1						2	7	
	4歳			1	1				1									2	
	5歳							1										1	
	6歳																		
	7歳																		
	8歳																		
	9歳																		
	10~14歳																		
	15~19歳																		
	20歳以上								1										1
合計		9	14	10	6	4	15	8		2	1					2	5	76	

2017年 第27週 保健所別、年齢群別報告数(男女合計) No.3

		野	柏	松	市	船	習	千	印	香	海	山	長	夷	安	君	市	合	
		田	市	戸	川	橋	志	葉	旛	取	匝	武	生	隅	房	津	原	計	
小児科定点数		4	9	16	12	11	10	18	16	3	4	6	4	3	4	8	7	135	
百日咳	～5ヶ月																		
	～11ヶ月																		
	1歳																		
	2歳																		
	3歳																		
	4歳																		
	5歳																		
	6歳																		
	7歳																		
	8歳																		
	9歳																		
	10～14歳									1									1
	15～19歳																		
20歳以上																			
合計									1									1	
ヘルパンギーナ	～5ヶ月			1														1	
	～11ヶ月			1		2	1	10	6								3	23	
	1歳			3	1	8	5	22	24								3	66	
	2歳			4	3	3	2	22	14			1					2	51	
	3歳			1	1	2	2	17	9								2	34	
	4歳			1	2		5	9	4		1	1					1	24	
	5歳				3	1	3	1	7		1			1			1	18	
	6歳				1		1	1	4									7	
	7歳					1			2									4	
	8歳								1	1								2	
	9歳																		
	10～14歳									2									2
	15～19歳								1										1
20歳以上																			
合計			11	11	17	19	85	73		2	2		1			12		233	
流行性耳下腺炎	～5ヶ月																		
	～11ヶ月																		
	1歳		1																1
	2歳						1		1										2
	3歳			1	1		1		1										4
	4歳					3			2				1			1			7
	5歳				1	3			2										6
	6歳					1													1
	7歳				1	2				1									4
	8歳					5	3												8
	9歳					1	1												2
	10～14歳					6		1	1										8
	15～19歳					1													1
20歳以上											1							1	
合計		1	1	3	22	6	1	8			1	1				1		45	

2017年 第27週

保健所別、年齢群別報告数(男女合計)

No.4

		野	柏	松	市	船	習	千	印	香	海	山	長	夷	安	君	市	合	
		田	市	戸	川	橋	志	葉	旛	取	匝	武	生	隅	房	津	原	計	
インフル	定点数	7	14	25	19	17	16	28	24	5	7	9	7	5	7	13	11	214	
インフル エンザ	~5ヶ月 ~11ヶ月 1歳																		
	2歳 3歳 4歳																		
	5歳 6歳 7歳								1									1	
	8歳 9歳															1	1	1	
	10~14歳															4		4	
	15~19歳															1		1	
	20~29歳								1									1	
	30~39歳																		
	40~49歳																1		1
	50~59歳									1									1
	60~69歳																		
	70~79歳																		
	80歳以上																		
		合計								3						8			11
眼科	定点数	1	2	5	3	3	3	5	4	1	1	1	1		1	2	2	35	
急性 出血性 結膜炎	~5ヶ月 ~11ヶ月 1歳																		
	2歳 3歳 4歳																		
	5歳 6歳 7歳																		
	8歳 9歳																		
	10~14歳																		
	15~19歳																		
	20~29歳																		
	30~39歳																		
	40~49歳																		
	50~59歳																		
	60~69歳																		
	70歳以上																		
		合計																	
	流行性 角結膜炎	~5ヶ月 ~11ヶ月 1歳							1										1
2歳 3歳 4歳							1	1			1							3	
5歳 6歳 7歳							1		1									1	
8歳 9歳					1			1										1	
10~14歳							1		1									2	
15~19歳																			
20~29歳				2		1						2						5	
30~39歳						2		3	1									6	
40~49歳						1		1								1		3	
50~59歳				1	2													3	
60~69歳							4		1									5	
70歳以上							1					1						2	
		合計			3	3	4	9	6	4		4					1		34

※ 千葉県の感染症情報は、千葉県感染症情報センターのホームページを御覧ください。

URL. <http://www.pref.chiba.lg.jp/eiken/c-idsc/index.html>

※ 全国の感染症情報(IDWR)は、国立感染症研究所感染症疫学センターのホームページを御覧ください。

URL. <http://www.niid.go.jp/niid/ja/from-idsc.html>

千葉県結核・感染症週報 2017年 第27週

発行 千葉県衛生研究所
千葉県健康福祉部
千葉県医師会
事務局 千葉県衛生研究所感染疫学研究室内
千葉県感染症情報センター
〒260-8715 千葉市中央区仁戸名町 666-2
TEL. 043(266)6723 FAX. 043(265)5544

本週報は、感染症の予防及び感染症の患者に対する医療に関する法律に基づくものであり、千葉県内の医療従事者、定点医療機関、県及び千葉市保健所の皆様の御協力を得て、千葉県衛生研究所感染疫学研究室内の千葉県感染症情報センターにおいて編集したものです。

また、本週報は速報性を重視しておりますので、今後の調査などの結果に応じて、若干の変更が生ずることがありますが、その場合には週報上にて訂正させていただきます。

なお、週報の内容について、学術的研究、あるいは公衆衛生活動にかかわる業務以外の目的においては、無断転載を禁じます。