

Chiba Weekly Report

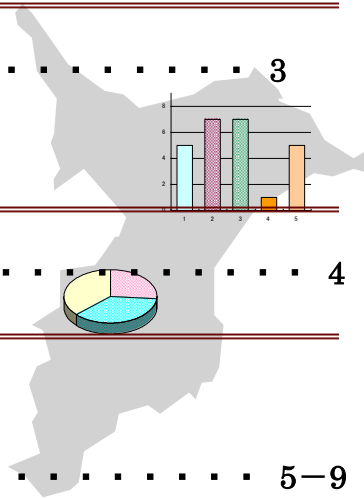
2017 — 第46週 — 2017/11/13～2017/11/19

千葉県結核・感染症週報

千葉県感染症天気図 2

今週の注目疾患 3

咽頭結膜熱



全数報告疾患集計表 4



定点報告（五類感染症）

疾病別グラフ 5-9

〈男女合計〉

RS ウイルス感染症・咽頭結膜熱・A 群溶血性レンサ球菌咽頭炎・感染性胃腸炎・
水痘・手足口病・伝染性紅斑・突発性発しん・百日咳・ヘルパンギーナ・
流行性耳下腺炎・インフルエンザ・急性出血性結膜炎・流行性角結膜炎・
クラミジア肺炎・細菌性髄膜炎・マイコプラズマ肺炎・無菌性髄膜炎・
感染性胃腸炎（ロタウイルス）

疾患別・保健所別・年齢階級別集計表 10-13

〈男女合計〉

RS ウイルス感染症・咽頭結膜熱・A 群溶血性レンサ球菌咽頭炎・感染性胃腸炎・
水痘・手足口病・伝染性紅斑・突発性発しん・百日咳・ヘルパンギーナ・
流行性耳下腺炎・インフルエンザ・急性出血性結膜炎・流行性角結膜炎

定点把握対象の五類感染症

千葉県感染症天気図 2017年 第46週

定点当たり報告数=報告数/定点医療機関数

上段は定点当たり報告数

下段は報告数

定点	疾病名	流行状況	コメント	46週	45週	44週	43週	42週
小児科	小児科定点医療機関数			135	135	135	135	135
	RSウイルス感染症			0.33 44	0.37 50	0.44 59	0.75 101	0.86 116
	咽頭結膜熱		船橋市(1.4)、海匝(1.0)	0.45 61	0.47 64	0.42 57	0.43 58	0.38 51
	A群溶血性レンサ球菌咽頭炎		印旛(6.1)、船橋市(5.1)、松戸(4.9)	3.13 423	2.90 392	2.31 312	2.21 299	2.27 306
	感染性胃腸炎		市川(8.8)、松戸(6.5)、柏市(6.0)	4.83 652	3.59 485	2.80 378	2.96 400	2.82 381
	水痘		香取(2.3)	0.50 67	0.47 63	0.46 62	0.23 31	0.21 28
	手足口病		海匝(9.0)	1.39 188	1.62 219	2.07 279	2.63 355	2.54 343
	伝染性紅斑			0.02 3	0.02 3	0.06 8	0.06 8	0.01 2
	突発性発しん			0.33 45	0.43 58	0.34 46	0.45 61	0.36 48
	百日咳			0.01 1	0.01 2	0.00 0	0.01 1	0.01 1
	ヘルパンギーナ			0.09 12	0.21 29	0.47 63	0.53 72	0.46 62
	流行性耳下腺炎		船橋市(1.2)	0.20 27	0.21 29	0.21 28	0.19 26	0.11 15
インフルエンザ	インフルエンザ定点医療機関数			215	214	214	214	214
	インフルエンザ		香取(3.2)、印旛(2.0)、松戸(1.5)	0.94 203	0.65 139	0.68 145	0.66 142	0.37 80
眼科	眼科定点医療機関数			33	35	35	35	35
	急性出血性結膜炎			0.03 1	0.03 1	0.00 0	0.03 1	0.00 0
	流行性角結膜炎		海匝(7.0)	0.88 29	0.37 13	0.77 27	0.71 25	0.66 23
基幹病院	基幹定点医療機関数			9	9	9	9	9
	クラミジア肺炎(オウム病を除く)			0.00 0	0.00 0	0.00 0	0.00 0	0.00 0
	細菌性髄膜炎			0.00 0	0.11 1	0.11 1	0.11 1	0.11 1
	マイコプラズマ肺炎		5歳未満2例、5～9歳4例	0.67 6	0.78 7	0.56 5	0.22 2	0.22 2
	無菌性髄膜炎		10～14歳1例、20代1例、70代1例	0.33 3	0.22 2	0.00 0	0.11 1	0.00 0
	感染性胃腸炎(ロタウイルス)			0.00 0	0.00 0	0.00 0	0.00 0	0.00 0
全数	風しん			0	0	0	0	0
	麻疹			0	0	0	0	0

備考

増加 やや増加 変化なし やや減少 減少

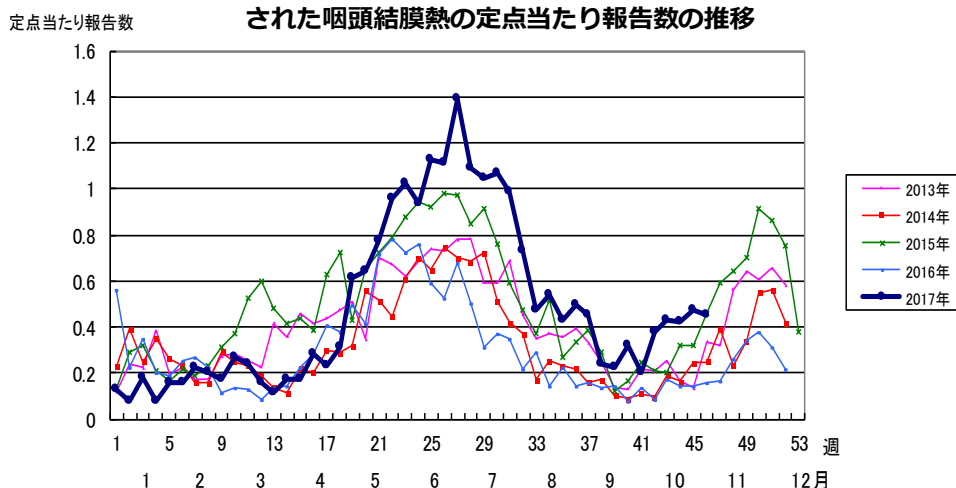
※全数届出の項目は、診断日と報告日が異なるため、数字が変動することがあります。

【今週の注目疾患】

【咽頭結膜熱】

咽頭結膜熱 (pharyngoconjunctival fever, PCF) は発熱、咽頭炎、眼症状を主とする小児の急性ウイルス性感染症である。近年の咽頭結膜熱の発生動向は、7月前後の流行の後に晩秋から再び増加傾向に転じて冬季に小規模な流行を示すことが多い。第46週の県内定点医療機関(小児科定点医療機関)から報告された咽頭結膜熱は定点当たり0.45人となり、2006年以降の過去同時期と比較し報告数が多い状態が続いており、今後の動向に注意が必要である(図1)。報告された患者の年齢は1歳が最も多く(約20%)、5歳以下の患者で全体のおよそ75%を占めている。

図1：2013～2017年第46週に県内定点医療機関から報告された咽頭結膜熱の定点当たり報告数の推移



咽頭結膜熱の感染経路は、通常飛沫感染、あるいは手指を介した接触感染であり、結膜あるいは上気道からの感染である。プール(冬季であれば温水プール)を介した場合には、汚染した水から結膜への直接侵入と考えられている。特異的治療法はなく、対症療法が中心となる。眼症状が強い場合には、眼科的治療が必要になることもある。潜伏期は5～7日とされ、眼症状は一般的に片方から始まり、その後他方にも出現する。また、結膜の炎症は下眼瞼結膜に強く、上眼瞼結膜には弱いとされる。眼に永続的な障害を残すことは通常はない。また、頸部特に後頸部のリンパ節の腫脹と圧痛を認めることがある。予防としては、感染者との密接な接触を避けること、流行時にうがいや手指の消毒を励行することなどである。点眼薬の使い回しなども避けるべきである。消毒法に関しては、逆性石鹼、イソプロパノールには抵抗性なので注意を要する。

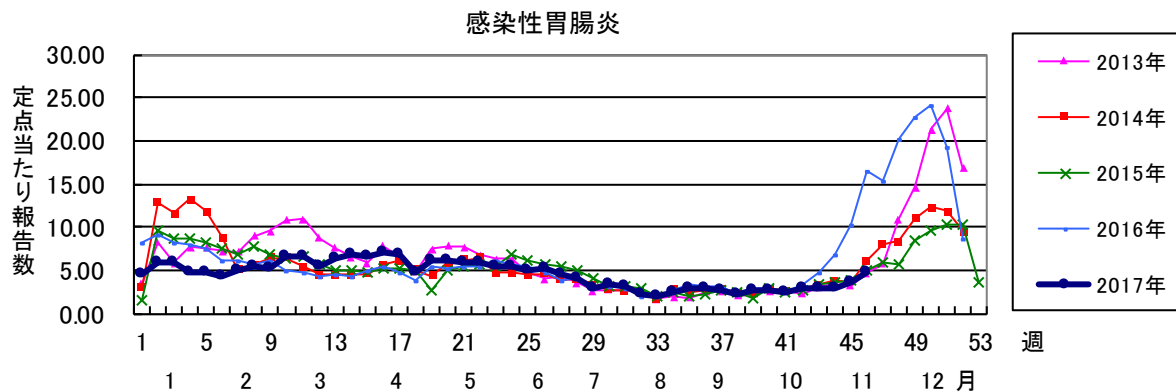
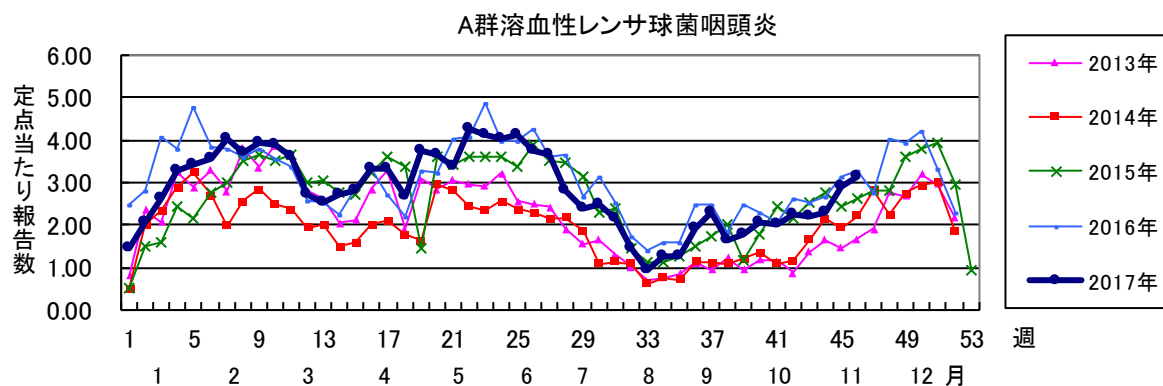
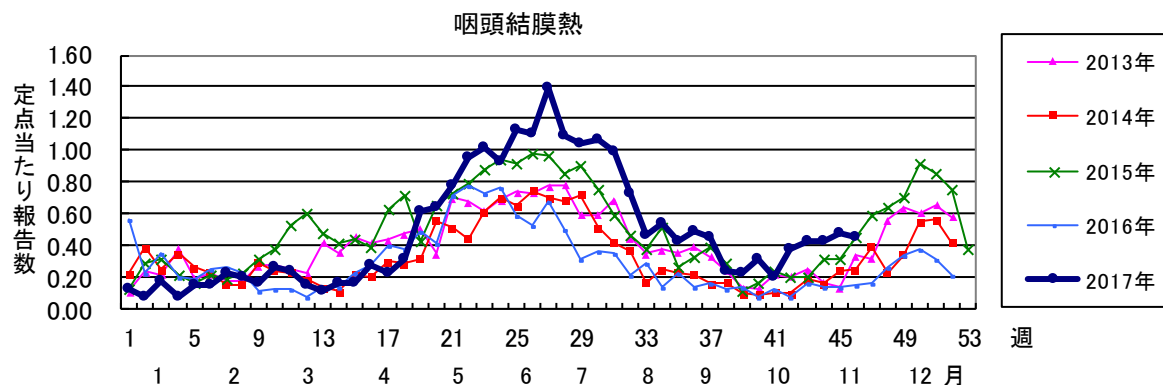
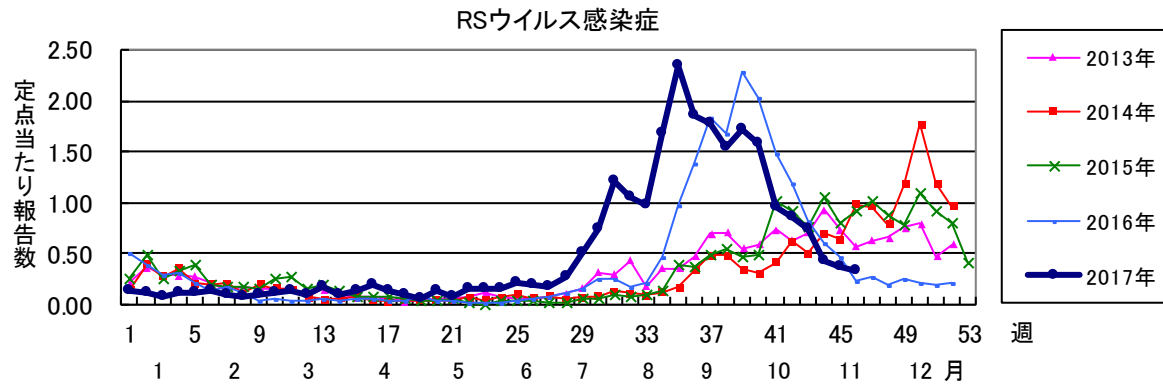
参考・引用

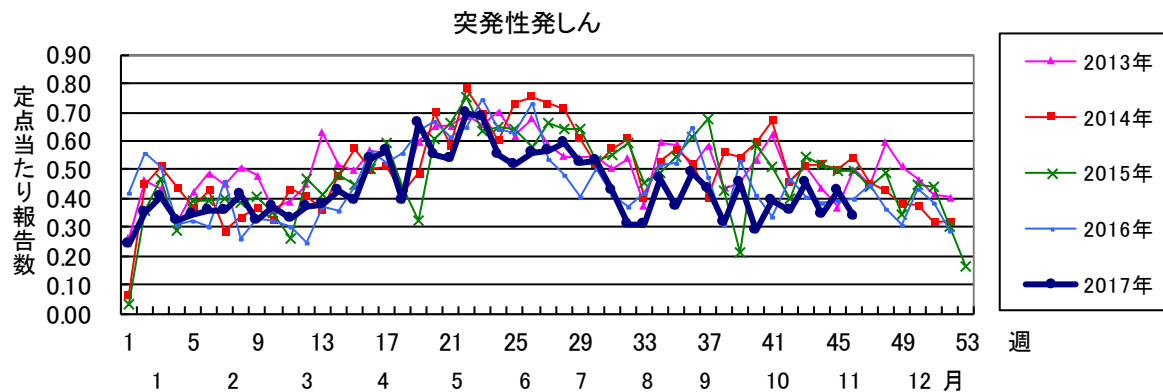
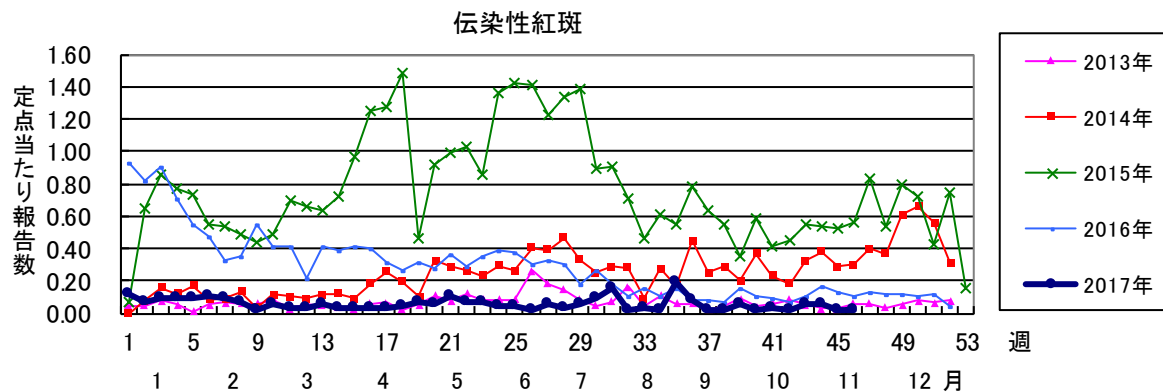
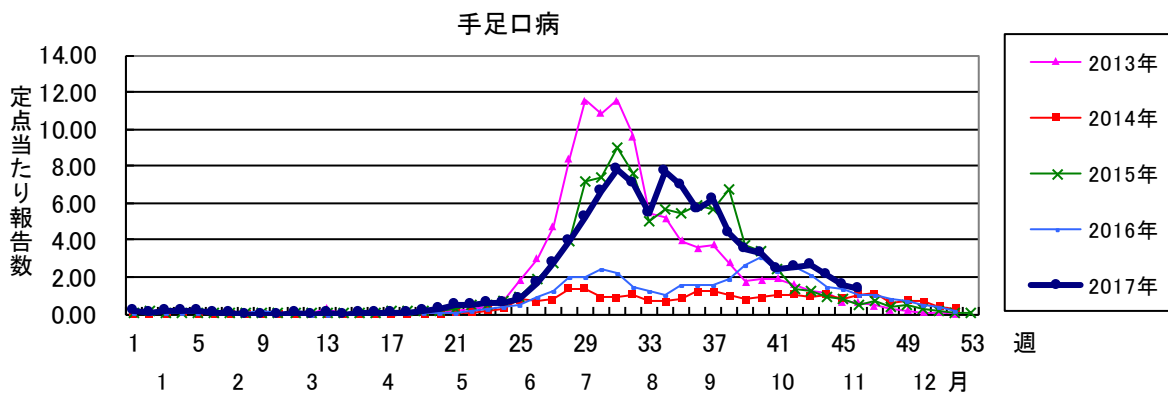
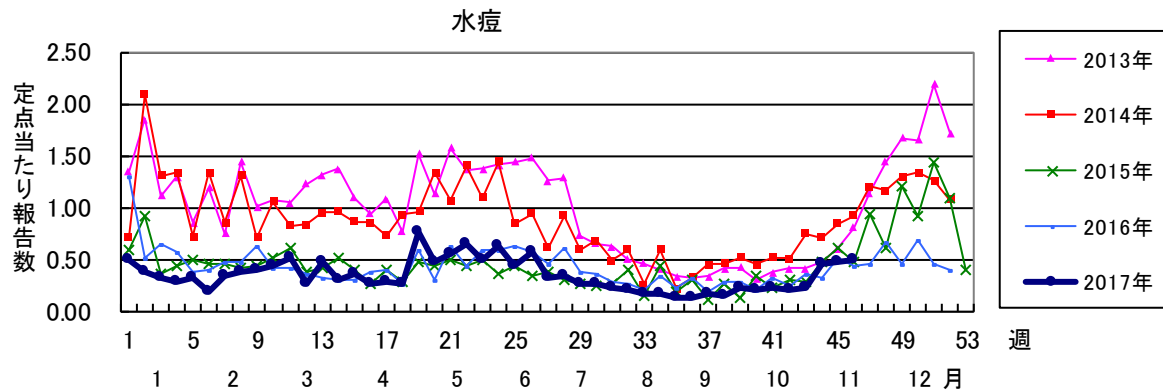
国立感染症研究所 咽頭結膜熱とは：

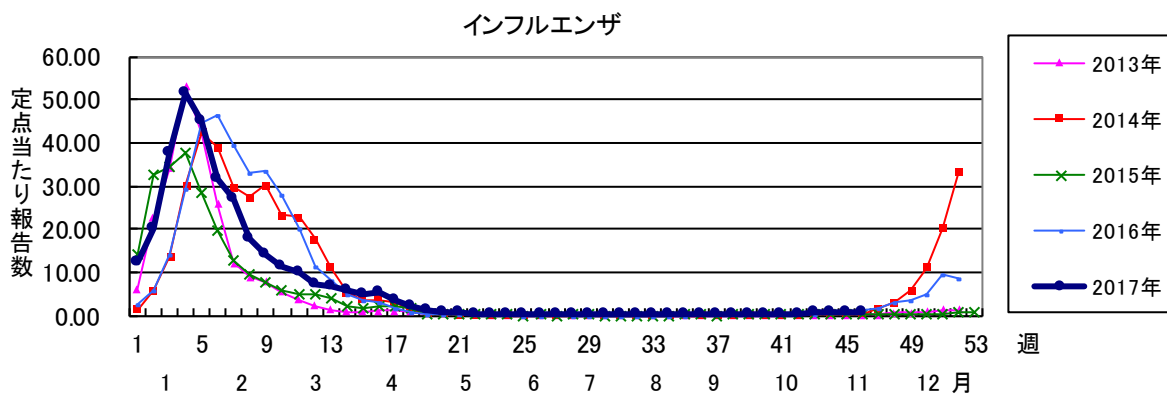
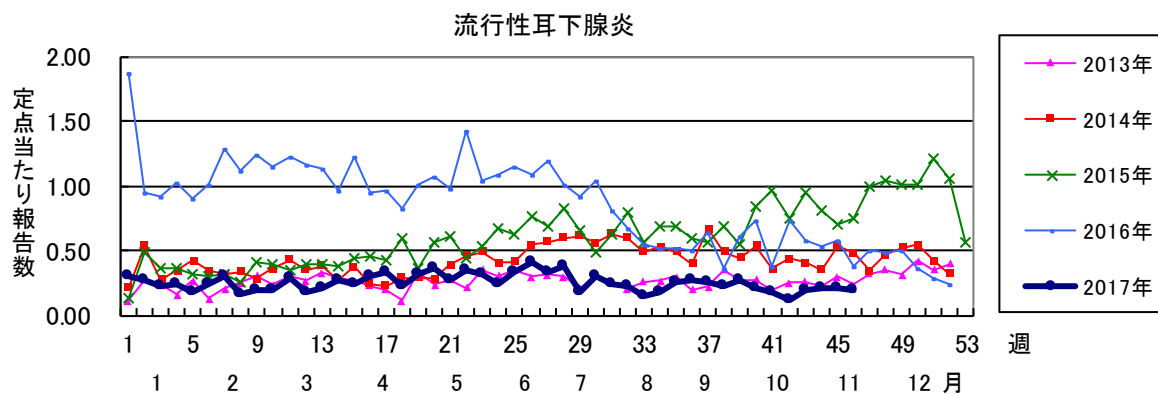
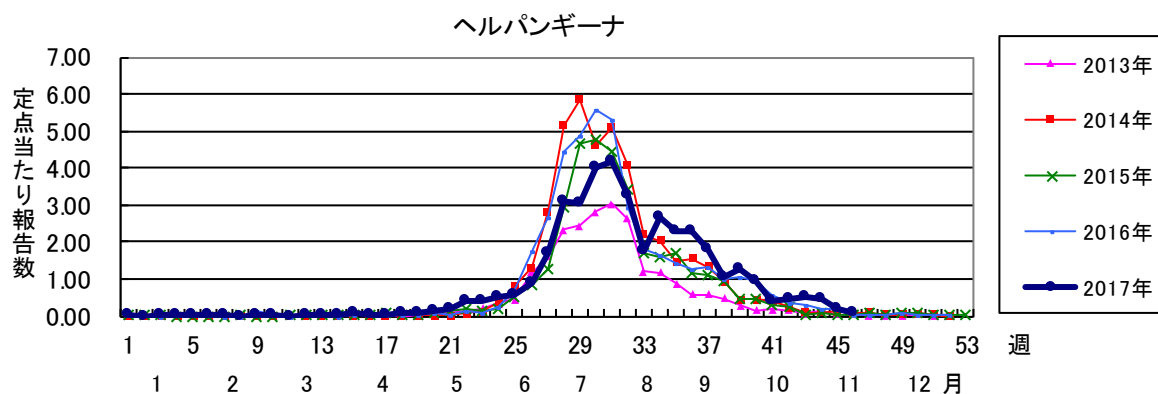
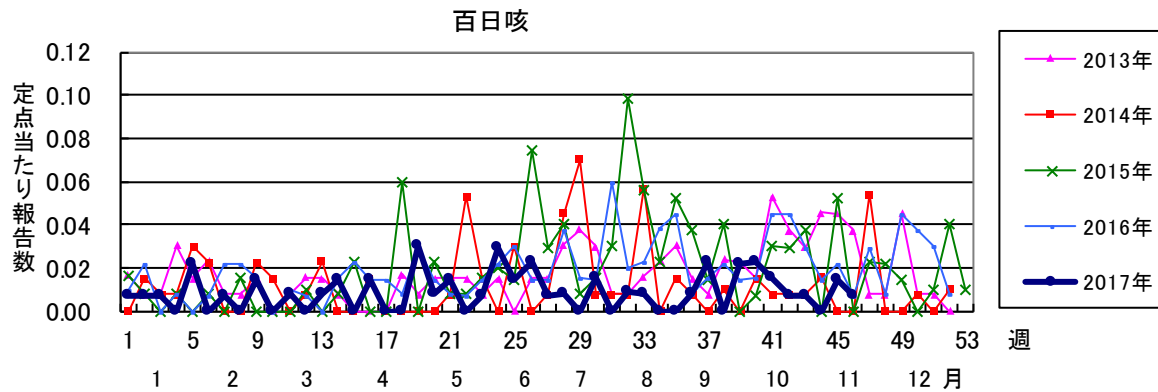
<https://www.niid.go.jp/niid/ja/diseases/ha/typhus/392-encyclopedia/323-pcf-intro.html>

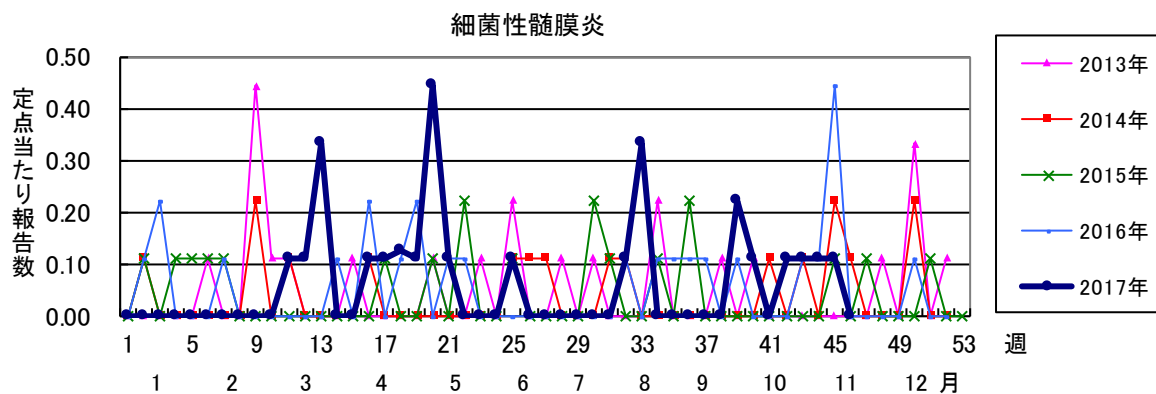
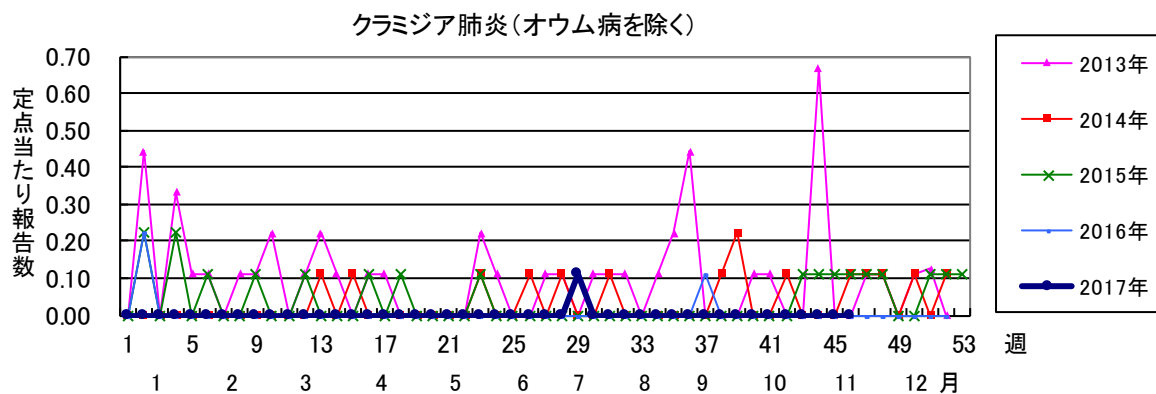
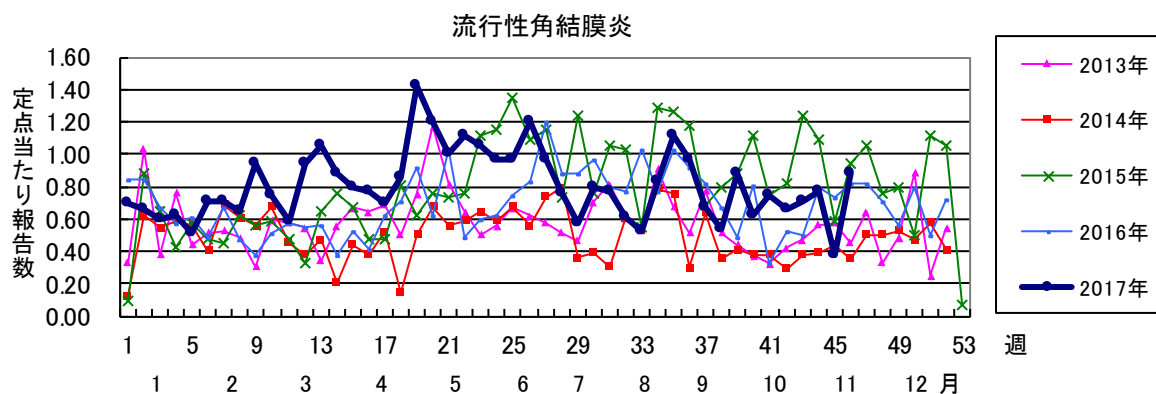
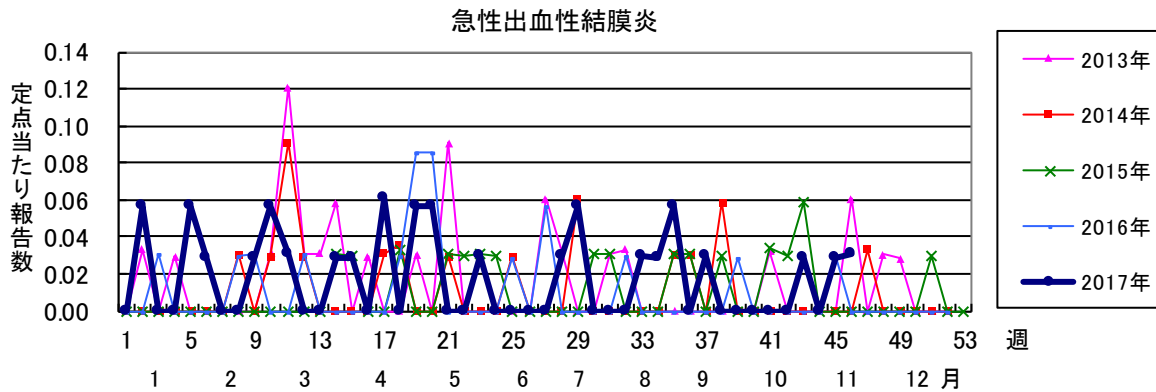
第46週全数報告疾患集計表

一類感染症			四類感染症(その2)		
	今週	累計(年)		今週	累計(年)
エボラ出血熱	0	0	日本紅斑熱	0	9
クリミア・コンゴ出血熱	0	0	日本脳炎	0	0
痘そう	0	0	ハンタウイルス肺症候群	0	0
南米出血熱	0	0	Bウイルス病	0	0
ペスト	0	0	鼻疽	0	0
マールブルグ病	0	0	ブルセラ症	0	0
ラッサ熱	0	0	ベネズエラウマ脳炎	0	0
			ヘンドラウイルス感染症	0	0
			発しんチフス	0	0
			ボツリヌス症	0	0
			マラリア	0	4
			野兔病	0	0
			ライム病	0	0
			リッサウイルス感染症	0	0
			リフトバレー熱	0	0
			類鼻疽	0	0
			レジオネラ症	1	61
			レプトスピラ症	0	0
			ロッキー山紅斑熱	0	0
二類感染症			五類感染症(全数)		
	今週	累計(年)		今週	累計(年)
急性灰白髄炎	0	0	アメーバ赤痢	0	38
結核	17	1065	ウイルス性肝炎(E型肝炎及びA型肝炎を除く)	0	15
ジフテリア	0	0	カルバペネム耐性腸内細菌科細菌感染症	0	69
重症急性呼吸器症候群(SARS)	0	0	急性脳炎(ウエストナイル脳炎、西部ウマ脳炎、ダニ媒介脳炎、東部ウマ脳炎、日本脳炎、ベネズエラウマ脳炎及びリフトバレー熱を除く)	1	80
中東呼吸器症候群(MERS)	0	0	クリプトスポリジウム症	0	0
鳥インフルエンザ(H5N1)	0	0	クロイツフェルト・ヤコブ病	0	5
鳥インフルエンザ(H7N9)	0	0	劇症型溶血性レンサ球菌感染症	2	21
			後天性免疫不全症候群	0	42
			ジアルジア症	0	1
			侵襲性インフルエンザ菌感染症	0	6
			侵襲性髄膜炎菌感染症	0	3
			侵襲性肺炎球菌感染症	1	138
			水痘(入院例)	1	7
			先天性風しん症候群	0	0
			梅毒	2	125
			播種性クリプトコックス症	0	3
			破傷風	0	6
			バンコマイシン耐性黄色ブドウ球菌感染症	0	0
			バンコマイシン耐性腸球菌感染症	0	1
			風しん	0	6
			麻しん	0	3
			薬剤耐性アシネトバクター感染症	0	1
三類感染症			新型インフルエンザ等感染症		
	今週	累計(年)		今週	累計(年)
コレラ	0	0	新型インフルエンザ	0	0
細菌性赤痢	0	3	再興型インフルエンザ	0	0
腸管出血性大腸菌感染症	0	173			
腸チフス	0	1			
パラチフス	0	0			
四類感染症(その1)			新型インフルエンザ等感染症		
	今週	累計(年)		今週	累計(年)
E型肝炎	0	16	新型インフルエンザ	0	0
ウエストナイル熱(ウエストナイル脳炎を含む)	0	0	再興型インフルエンザ	0	0
A型肝炎	0	15			
エキノコックス症	0	0			
黄熱	0	0			
オウム病	0	0			
オムスク出血熱	0	0			
回帰熱	0	0			
キャサナル森林病	0	0			
Q熱	0	0			
狂犬病	0	0			
コクシジオイデス症	0	0			
サル痘	0	0			
ジカウイルス感染症	0	0			
重症熱性血小板減少症候群(SFTS)	0	0			
腎症候性出血熱	0	0			
西部ウマ脳炎	0	0			
ダニ媒介脳炎	0	0			
炭疽	0	0			
チクングニア熱	0	0			
つつが虫病	3	11			
デング熱	0	11			
東部ウマ脳炎	0	0			
鳥インフルエンザ(H5N1及びH7N9を除く)	0	0			
ニパウイルス感染症	0	0			

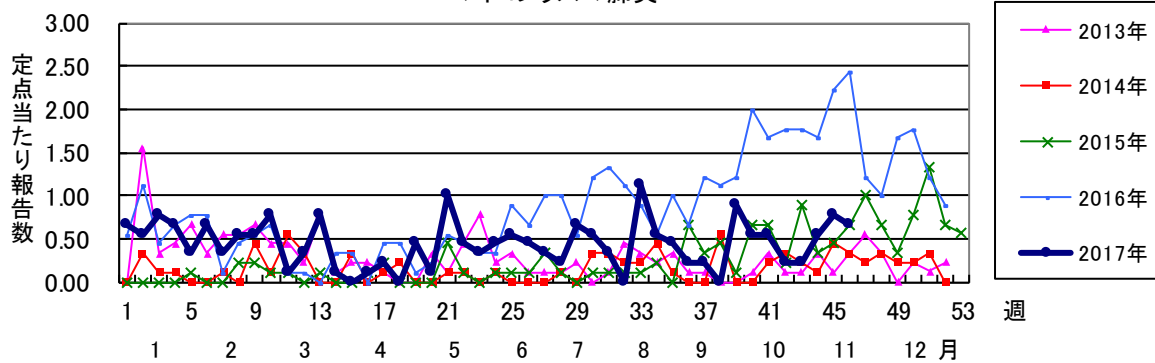




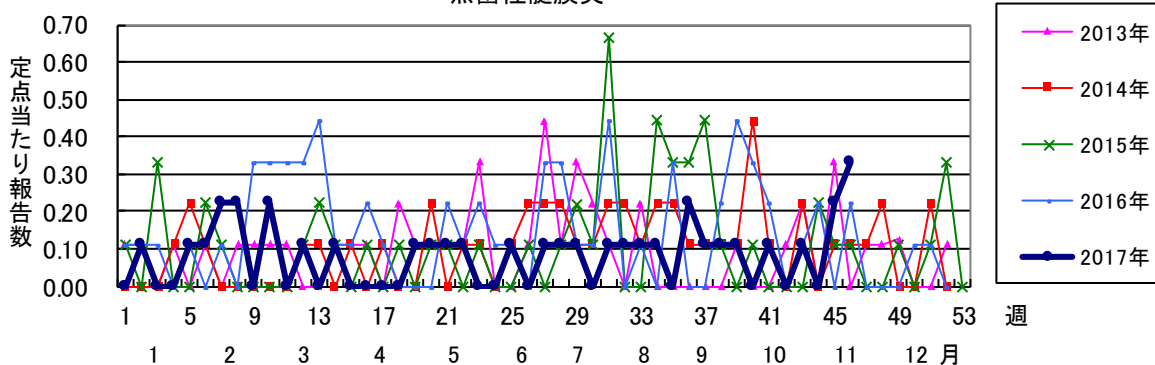




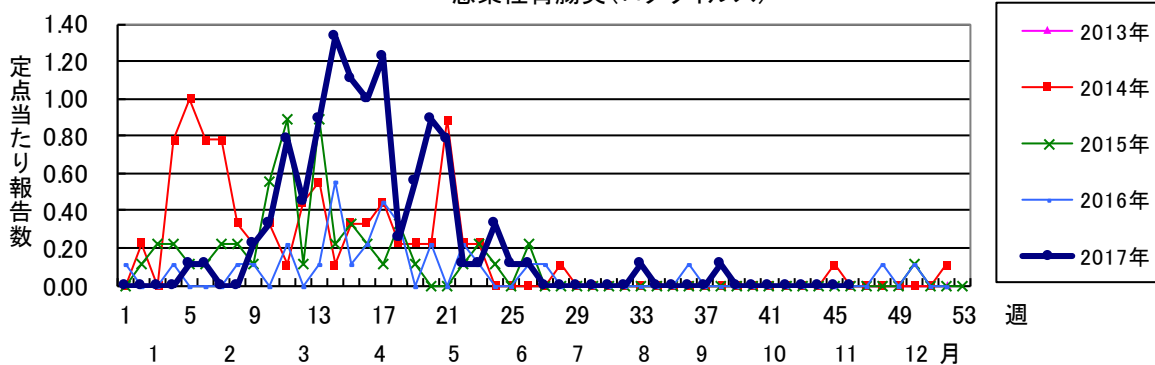
マイコプラズマ肺炎



無菌性髄膜炎



感染性胃腸炎(ロタウイルス)



2017年 第46週 保健所別、年齢群別報告数(男女合計) No.1

		野	柏	松	市	船	習	千	印	香	海	山	長	夷	安	君	市	合	
		田	市	戸	川	橋	志	葉	旛	取	匝	武	生	隅	房	津	原	計	
小児科定点数		4	9	16	12	11	10	18	16	3	4	6	4	3	4	8	7	135	
RSウイルス感染症	～5ヶ月			1			2	1	3									7	
	～11ヶ月	1		2	2	1	3	2			1						1	13	
	1歳			4		4			7								1	16	
	2歳			1		2			2									5	
	3歳			2													1	3	
	4歳																		
	5歳																		
	6歳																		
	7歳																		
	8歳																		
	9歳																		
	10～14歳																		
	15～19歳																		
	20歳以上																		
合計		1		10	2	7	5	3	12		1						3	44	
咽頭結膜熱	～5ヶ月					1												1	
	～11ヶ月																		
	1歳			2	1	4	2	1	1							1		12	
	2歳		1	1		4	2				1							9	
	3歳			1	2	3			1	1								8	
	4歳		1			1	1		3		2							8	
	5歳			1	1	1	1		3		1							8	
	6歳		1				1											2	
	7歳				2		1	1										4	
	8歳		1		1		1		1									4	
	9歳				1													1	
	10～14歳				1													1	
	15～19歳																		
	20歳以上			1		1											1	3	
合計		4	6	9	15	9	2	9	1	4					1	1	61		
A群溶血性レンサ球菌咽頭炎	～5ヶ月																		
	～11ヶ月																		
	1歳			3	1			3	4	1						1		13	
	2歳		2	3		4	1	3	3	1			1		2	2		22	
	3歳		1	13		5		5	9	1	1	1			2			38	
	4歳		3	8	1	4	4	6	12	1	3		3		3			48	
	5歳	1	3	6	3	3	3	10	18	3					1	2		53	
	6歳		1	11	4	10	3	4	15	2	2		2			1		55	
	7歳		2	6	3	10	2	3	10	1	4		1		1	2		45	
	8歳	2	2	8	1	6	2	5	2		1		1		2			32	
	9歳	1	1	7	1	2	1	2	4				1					20	
	10～14歳		1	12		10	7	6	11	2	1	2	3	1	2			58	
	15～19歳							1	4									5	
	20歳以上		2	2	2	1	2	2	5	6	1	1	1	6	1	2		34	
合計	6	18	79	15	56	25	53	98	13	13	4	18	2	17	6		423		
感染性胃腸炎	～5ヶ月		1	1	2	1		1	1									7	
	～11ヶ月		2	9	8	1		4	4				1				2	31	
	1歳	3	9	31	25	11	10	16	18	1	5	3			4	4		140	
	2歳		5	11	20	10	4	18	8	1	2	1	2		6	1		89	
	3歳	1	5	10	10	8	2	13	13		5	1			2			70	
	4歳	1	4	9	5	2	5	9	6		2		2		2	2		47	
	5歳	1	6	9	5	2		11	10	1	2				1	1	3	52	
	6歳	1	2	9	7	5		8	5			1					1	39	
	7歳		1	3	3	2	1	1	4		1	2			2	1		21	
	8歳		6	2		2	4	3	3								2	22	
	9歳	1	3		1	5	2		2		1				1	2		18	
	10～14歳	3	2	6	5	5	2	2	6		6	4	1		1	1		44	
	15～19歳		1		1			2									1	5	
	20歳以上	1	7	4	13	3		2	2	1		15	4	2		8	5	67	
合計	12	54	104	105	57	30	90	82	4	22	29	8	2	2	24	27	652		

2017年 第46週

保健所別、年齢群別報告数(男女合計)

No.2

		野田	柏市	松戸市	市川	船橋市	習志野	千葉市	印旛	香取	海匝	山武	長生	夷隅	安房	君津	市原	合計	
小児科定点数		4	9	16	12	11	10	18	16	3	4	6	4	3	4	8	7	135	
水痘	～5ヶ月 ～11ヶ月		1	1														2	
	1歳					1		1	1									1	
	2歳				1													1	
	3歳		1		1	2										1		5	
	4歳			1	1					1						3		6	
	5歳			1		1		1	1	1	1	1						6	
	6歳		1			3	1	2	1							1		9	
	7歳		5	2	1	1			3		1							13	
	8歳					1			1	1	1							4	
	9歳			1				1	3				1			1	1	8	
	10～14歳				1	1	1			2	4						1	10	
	15～19歳																		
	20歳以上																		
	合計		8	6	5	10	3	8	9	7	2	1				1	7		67
手足口病	～5ヶ月 ～11ヶ月			1				1										2	
	1歳	1	1	9	3	1	1	4	3	1	7	3		1		3		38	
	2歳		3	6	6	2	1		3	1	8	1						31	
	3歳		2	3	6	2	1		4	4	8	2						32	
	4歳		2	3	1	1	3	4	1	1	6	4						26	
	5歳	1		1		1	2	3	1		1	1		1				12	
	6歳	1	2	2		1		1	2		1	1						11	
	7歳						1	3	1		1	1			1			8	
	8歳		1			1		1									1	2	
	9歳		1															1	
	10～14歳			1					1		1							3	
	15～19歳								1									1	
	20歳以上		1	1					1								1	4	
	合計		3	14	28	19	9	9	19	21	7	36	13		2	1	5	2	188
伝染性紅斑	～5ヶ月 ～11ヶ月																		
	1歳																		
	2歳																		
	3歳																		
	4歳																		
	5歳																		
	6歳																		
	7歳				1													1	
	8歳																		
	9歳								1									1	
10～14歳				1													1		
15～19歳																			
20歳以上																			
合計				2				1										3	
突発性発しん	～5ヶ月 ～11ヶ月			1	1	1	2	3	1	1								10	
	1歳	1	1	2	1	6	3	5	1		1	1			1			23	
	2歳			1		2	2				1	2						8	
	3歳			1				1										2	
	4歳						1											1	
	5歳							1										1	
	6歳																		
	7歳																		
	8歳																		
	9歳																		
	10～14歳																		
	15～19歳																		
	20歳以上																		
	合計		1	1	5	2	9	8	10	2	1	2	3			1			45

2017年 第46週		保健所別、年齢群別報告数(男女合計)														No.3			
		野	柏	松	市	船	習	千	印	香	海	山	長	夷	安	君	市	合	
		田	市	戸	川	市	志	葉	旛	取	匝	武	生	隅	房	津	原	計	
小児科定点数		4	9	16	12	11	10	18	16	3	4	6	4	3	4	8	7	135	
百日咳	～5ヶ月																		
	～11ヶ月																		
	1歳																		
	2歳																		
	3歳																		
	4歳																		
	5歳																		
	6歳																		
	7歳																		
	8歳																		
	9歳																		
10～14歳									1									1	
15～19歳																			
20歳以上																			
合計									1									1	
ヘルパンギーナ	～5ヶ月																		
	～11ヶ月																		
	1歳			1	1						1							3	
	2歳															2		2	
	3歳				2													2	
	4歳							2										2	
	5歳																		
	6歳			1														1	
	7歳			1														1	
	8歳																		
	9歳																		
10～14歳																			
15～19歳																			
20歳以上								1										1	
合計		2	1	3			3			1						2		12	
流行性耳下腺炎	～5ヶ月																		
	～11ヶ月																		
	1歳																		
	2歳																		
	3歳					1											1	2	
	4歳					2				1								3	
	5歳																		
	6歳						2									1	1	4	
	7歳					1	1											2	
	8歳						1	1		2								4	
	9歳							3										3	
10～14歳		1	1			2		4									8		
15～19歳																			
20歳以上						1												1	
合計		1	2	1	13		6		1						1	2		27	

2017年 第46週

保健所別、年齢群別報告数(男女合計)

No.4

		野田	柏市	松戸	市川	船橋市	習志野	千葉市	印旛	香取	海匝	山武	長生	夷隅	安房	君津	市原	合計	
インフル定点数		7	14	25	19	17	16	28	24	6	7	9	7	5	7	13	11	215	
インフル エンザ	～5ヶ月 ～11ヶ月 1歳			2				1				1					1	5	
	2歳				1	2	2	2	1		1							9	
	3歳	1		3	3			3	1	2								13	
	4歳		1	7	1		2	2	10	1								24	
	5歳			2	4	2	3		7	1								19	
	6歳			3	6	1	1	1	3				1				1	17	
	7歳			2		1		1	1	4								9	
	8歳			3		1	3		3	2									12
	9歳	1		3	1	1		3	1	4									14
	10～14歳			1			2	2	3										8
	15～19歳				2	1		1	3	2									9
	20～29歳	1		1					8							2	1		13
	30～39歳	1	2	3	4		1	3		1				1			2	2	18
	40～49歳			6	1	2		1	1										11
	50～59歳			1		1	1				1	1							5
60～69歳			1					1	1		2							5	
70～79歳	1							2										3	
80歳以上								1						1				2	
合計		5	3	38	25	11	15	23	48	19	2	5		2		2	5	203	
眼科定点数		1	2	5	2	3	3	4	4	1	1	1	1		1	2	2	33	
急性 出血性 結膜炎	～5ヶ月 ～11ヶ月 1歳																		
	2歳																		
	3歳																		
	4歳																		
	5歳																		
	6歳																		
	7歳																		
	8歳																		
	9歳																		
	10～14歳																		
	15～19歳																		
	20～29歳																		
	30～39歳																		
	40～49歳																		
	50～59歳																		
60～69歳							1											1	
70歳以上																			
合計							1											1	
流行性 角結膜炎	～5ヶ月 ～11ヶ月 1歳																		
	2歳																		
	3歳								1									1	
	4歳	1																1	
	5歳																		
	6歳																		
	7歳								1									1	
	8歳																		
	9歳																		
	10～14歳										1								1
	15～19歳										1								1
	20～29歳					1		1		1						1	1		5
	30～39歳					1	1	2	2	2							1	1	9
	40～49歳					1		1									1		3
	50～59歳			1				1											2
60～69歳		1								2								3	
70歳以上					1	1												2	
合計		1	1	1	4	2	5	4	7						1	3		29	

※ 千葉県の感染症情報は、千葉県感染症情報センターのホームページを御覧ください。

URL. <http://www.pref.chiba.lg.jp/eiken/c-idsc/index.html>

※ 全国の感染症情報(IDWR)は、国立感染症研究所感染症疫学センターのホームページを御覧ください。

URL. <http://www.niid.go.jp/niid/ja/from-idsc.html>

千葉県結核・感染症週報 2017年 第46週

発行 千葉県衛生研究所
千葉県健康福祉部
千葉県医師会
事務局 千葉県衛生研究所感染疫学研究室内
千葉県感染症情報センター
〒260-8715 千葉市中央区仁戸名町 666-2
TEL. 043(266)6723 FAX. 043(265)5544

本週報は、感染症の予防及び感染症の患者に対する医療に関する法律に基づくものであり、千葉県内の医療従事者、定点医療機関、県及び千葉市保健所の皆様の御協力を得て、千葉県衛生研究所感染疫学研究室内の千葉県感染症情報センターにおいて編集したものです。

また、本週報は速報性を重視しておりますので、今後の調査などの結果に応じて、若干の変更が生ずることがありますが、その場合には週報上にて訂正させていただきます。

なお、週報の内容について、学術的研究、あるいは公衆衛生活動にかかわる業務以外の目的においては、無断転載を禁じます。