

# Chiba Weekly Report

2017

— 第48週 —

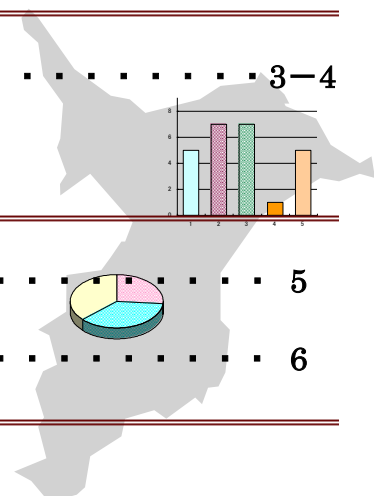
2017/11/27~2017/12/3

## 千葉県結核・感染症週報 (2017年11月分感染症月報含む)

千葉県感染症天気図 ..... 2

今週の注目疾患 ..... 3-4

急性脳炎、インフルエンザ



全数報告疾患集計表 ..... 5

感染症月報集計表 ..... 6

### 定点報告 (五類感染症)

疾病別グラフ ..... 7-12

〈週報〉RSウイルス感染症・咽頭結膜熱・A群溶血性レンサ球菌咽頭炎・感染性胃腸炎・水痘・手足口病・伝染性紅斑・突発性発しん・百日咳・ヘルパンギーナ・流行性耳下腺炎・インフルエンザ・急性出血性結膜炎・流行性角結膜炎・クラミジア肺炎・細菌性髄膜炎・マイコプラズマ肺炎・無菌性髄膜炎・感染性胃腸炎 (ロタウイルス)

〈月報〉性器クラミジア感染症・性器ヘルペスウイルス感染症・尖圭コンジローマ・淋菌感染症・非クラミジア性非淋菌性尿道炎

疾患別・保健所別・年齢階級別集計表 ..... 13-22

〈週報〉RSウイルス感染症・咽頭結膜熱・A群溶血性レンサ球菌咽頭炎・感染性胃腸炎・水痘・手足口病・伝染性紅斑・突発性発しん・百日咳・ヘルパンギーナ・流行性耳下腺炎・インフルエンザ・急性出血性結膜炎・流行性角結膜炎

〈月報〉性器クラミジア感染症・性器ヘルペスウイルス感染症・尖圭コンジローマ・淋菌感染症・非クラミジア性非淋菌性尿道炎 〈男女合計〉〈男性計〉〈女性計〉

### 定点把握対象の五類感染症

千葉県感染症天気図 2017年 第48週

上段は定点当たり報告数

定点当たり報告数＝報告数/定点医療機関数

下段は報告数

定点	疾病名	流行状況	コメント	48週	47週	46週	45週	44週
小児科	小児科定点医療機関数			135	135	135	135	135
	RSウイルス感染症			0.33 44	0.35 47	0.33 44	0.37 50	0.44 59
	咽頭結膜熱		柏市(2.2)、長生(1.3)	0.67 91	0.62 84	0.45 61	0.47 64	0.42 57
	A群溶血性レンサ球菌咽頭炎		松戸(5.6)、印旛(5.3)、船橋市(5.1)、海匝(5.0)	3.24 437	2.74 370	3.13 423	2.90 392	2.31 312
	感染性胃腸炎		船橋市(12.2)、山武(9.8)、市川(9.0)	7.30 986	5.56 750	4.83 652	3.59 485	2.80 378
	水痘		香取(1.7)、船橋市(1.6)	0.63 85	0.57 77	0.50 67	0.47 63	0.46 62
	手足口病		海匝(7.8)	1.17 158	1.51 204	1.39 188	1.62 219	2.07 279
	伝染性紅斑			0.04 5	0.06 8	0.02 3	0.02 3	0.06 8
	突発性発しん			0.37 50	0.39 52	0.33 45	0.43 58	0.34 46
	百日咳		20歳以上1例	0.01 1	0.01 1	0.01 1	0.01 2	0.00 0
	ヘルパンギーナ			0.08 11	0.11 15	0.09 12	0.21 29	0.47 63
	流行性耳下腺炎			0.16 21	0.21 28	0.20 27	0.21 29	0.21 28
	インフルエンザ	インフルエンザ定点医療機関数			215	215	215	214
インフルエンザ			船橋市(9.0)、松戸(5.8)	3.15 678	1.44 310	0.94 203	0.65 139	0.68 145
眼科	眼科定点医療機関数			34	35	34	35	35
	急性出血性結膜炎			0.03 1	0.00 0	0.03 1	0.03 1	0.00 0
	流行性角結膜炎			0.74 25	0.43 15	0.91 31	0.37 13	0.77 27
基幹病院	基幹定点医療機関数			9	9	9	9	9
	クラミジア肺炎(オウム病を除く)			0.00 0	0.00 0	0.00 0	0.00 0	0.00 0
	細菌性髄膜炎			0.00 0	0.22 2	0.00 0	0.11 1	0.11 1
	マイコプラズマ肺炎		5歳未満2例、10～14歳1例	0.33 3	0.56 5	0.67 6	0.78 7	0.56 5
	無菌性髄膜炎			0.00 0	0.22 2	0.33 3	0.22 2	0.00 0
	感染性胃腸炎(ロタウイルス)			0.00 0	0.00 0	0.00 0	0.00 0	0.00 0
全数	風しん			0	0	1	0	0
	麻しん			0	0	0	0	0

備考

増加 やや増加 変化なし やや減少 減少

※全数届出の項目は、診断日と報告日が異なるため、数字が変動することがあります。

## 【今週の注目疾患】

## 【急性脳炎】

2017年第48週までの急性脳炎の届出は累計83例となり、2016年の年間の届出数63例を大きく上回っている。急性脳炎は感染症法において5類全数把握疾患に分類されており、症状や所見から急性脳炎が疑われ、意識障害を伴って死亡した者、又は意識障害を伴って24時間以上入院した者のうち、以下（ア～ウ）のうち少なくとも1つの症状を呈す場合が届出対象となる（ただし、熱性痙攣、代謝疾患、脳腫瘍、外傷など明らかに感染性とは異なる場合は除く）。

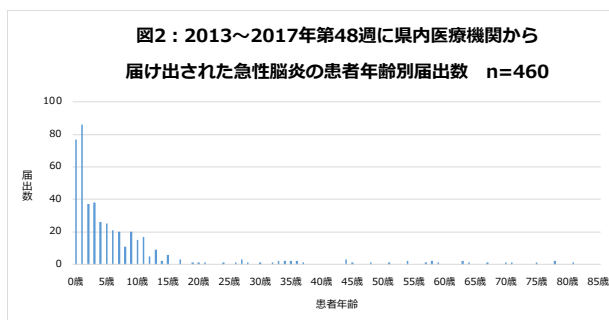
ア) 38℃以上の高熱

イ) 何らかの中樞神経症状

ウ) 先行感染症状

なお、急性脳炎としての届出の対象は、4類感染症として全数把握される《ウエストナイル熱、西部ウマ脳炎、ダニ媒介脳炎、東部ウマ脳炎、日本脳炎、ベネズエラウマ脳炎及びリフトバレー熱》を除く、それ以外の病原体によるもの、および病原体不明のものである。また、炎症所見が明らかでないが同様の症状を呈する脳症も届出対象である。麻しん、インフルエンザや手足口病等による急性の脳炎・脳症についても急性脳炎としての届出・報告が必要である（二重の届出・報告となる）。本サーベイランスは、新興感染症やバイオテロ関連疾患を含む不明疾患の早期把握の必要性から2003年の感染症法の改正で基幹定点報告から全数把握疾患に変更された。新興感染症等でなくとも、症例の集積を迅速に捉え、加えてその原因となる病原体を特定していくことは、治療や拡大予防策、予防接種等を考える上で非常に重要である。

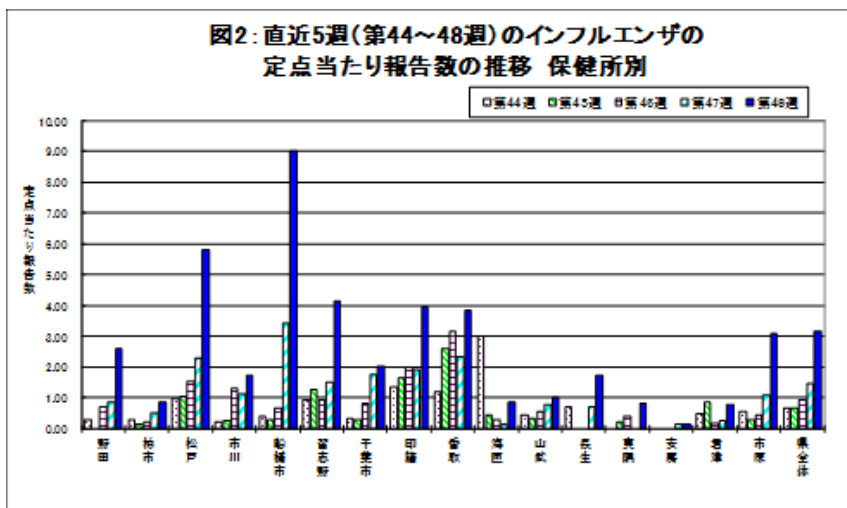
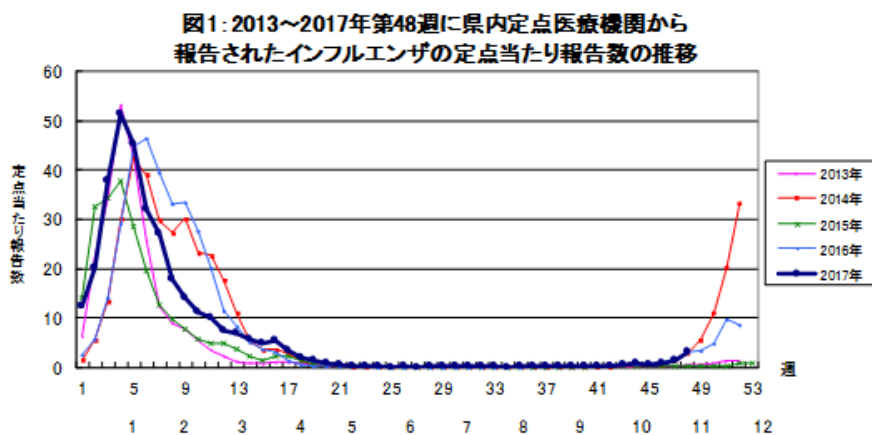
千葉県での急性脳炎の届出は、2007年以降増減を繰り返しながら近年は届出数の増加が見られる（図1）。2007年以降に届出のあった460例について、患者年齢は1歳が18.7%（86例）と最も多く、次いで0歳が16.7%（77例）であった。0～12歳の症例が全体のおよそ85%を占めた（図2）。



また、医療機関や衛生研究所で病原体検索を実施した185例において、最も多かった病原体はインフルエンザウイルスであり、およそ半数を占めていた。その他単純ヘルペスウイルス、ヒトヘルペスウイルス6型および7型、ロタウイルス、コクサッキーウイルスA群およびB群、RSウイルス、アデノウイルス、ライノウイルス、マイコプラズマ、ノロウイルス、ヒトメタニューモウイルス、パルボウイルス等は記載が複数あり、稀なものとしては、サルモネラ属菌、ブドウ球菌、パレコウイルス等があった。急性脳炎の届出数は地域によって大きく異なっており（人口や医療圏といったことでは解釈が困難な届出数の差）、冬季に入りインフルエンザウイルスによる脳炎・脳症の発生も予想され、今後も一層のサーベイランスの周知の継続と病原体検索の実施により適切な発生動向の把握に努めてまいりたい。

【インフルエンザ】

2017年第48週の県内定点医療機関から報告されたインフルエンザの定点当たり報告数は3.15となり、前週(1.44)より倍以上の報告を認めた(図1)。県内16保健所管内(千葉市、船橋市および柏市含む)のうち、15保健所において前週より報告が増加した。また10保健所(野田、松戸、習志野、印旛、海匝、長生、夷隅、君津、市原および船橋市)において前週より倍以上の報告となっており、県レベルでの定点当たり報告数3.15を超える保健所は、報告の多い順に船橋市(9.00)、松戸(5.80)、習志野(4.13)、印旛(3.96)、香取(3.83)であった(図2)。第48週に県内定点医療機関から報告されたインフルエンザウイルス迅速診断の結果ではA型が78.4%、B型が21.3%であり(0.3%はA、Bともに陽性)、流行入りの時期としてはB型の割合が比較的高い。



## 第48週全数報告疾患集計表

一類感染症	今週	累計(年)
エボラ出血熱	0	0
クリミア・コンゴ出血熱	0	0
痘そう	0	0
南米出血熱	0	0
ペスト	0	0
マールブルグ病	0	0
ラッサ熱	0	0

二類感染症	今週	累計(年)
急性灰白髄炎	0	0
結核	20	1109
ジフテリア	0	0
重症急性呼吸器症候群(SARS)	0	0
中東呼吸器症候群(MERS)	0	0
鳥インフルエンザ(H5N1)	0	0
鳥インフルエンザ(H7N9)	0	0

三類感染症	今週	累計(年)
コレラ	0	0
細菌性赤痢	0	3
腸管出血性大腸菌感染症	0	178
腸チフス	0	1
パラチフス	0	0

四類感染症(その1)	今週	累計(年)
E型肝炎	0	17
ウエストナイル熱(ウエストナイル脳炎を含む)	0	0
A型肝炎	0	15
エキノコックス症	0	0
黄熱	0	0
オウム病	0	0
オムスク出血熱	0	0
回帰熱	0	0
キャサナル森林病	0	0
Q熱	0	0
狂犬病	0	0
コクシジオイデス症	0	0
サル痘	0	0
ジカウイルス感染症	0	0
重症熱性血小板減少症候群(SFTS)	0	0
腎症候性出血熱	0	0
西部ウマ脳炎	0	0
ダニ媒介脳炎	0	0
炭疽	0	0
チクングニア熱	0	0
つつが虫病	6	21
デング熱	0	12
東部ウマ脳炎	0	0
鳥インフルエンザ(H5N1及びH7N9を除く)	0	0
ニパウイルス感染症	0	0

四類感染症(その2)	今週	累計(年)
日本紅斑熱	0	9
日本脳炎	0	0
ハンタウイルス肺症候群	0	0
Bウイルス病	0	0
鼻疽	0	0
ブルセラ症	0	0
ベネズエラウマ脳炎	0	0
ヘンドラウイルス感染症	0	0
発しんチフス	0	0
ボツリヌス症	0	0
マラリア	0	4
野兔病	0	0
ライム病	0	0
リッサウイルス感染症	0	0
リフトバレー熱	0	0
類鼻疽	0	0
レジオネラ症	0	61
レプトスピラ症	0	0
ロッキー山紅斑熱	0	0

五類感染症(全数)	今週	累計(年)
アメーバ赤痢	1	39
ウイルス性肝炎(E型肝炎及びA型肝炎を除く)	0	15
カルバペネム耐性腸内細菌科細菌感染症	0	71
急性脳炎(ウエストナイル脳炎、西部ウマ脳炎、ダニ媒介脳炎、東部ウマ脳炎、日本脳炎、ベネズエラウマ脳炎及びリフトバレー熱を除く)	2	83
クリプトスポリジウム症	0	0
クロイツフェルト・ヤコブ病	0	5
劇症型溶血性レンサ球菌感染症	1	22
後天性免疫不全症候群	1	44
ジアルジア症	0	1
侵襲性インフルエンザ菌感染症	0	6
侵襲性髄膜炎菌感染症	0	3
侵襲性肺炎球菌感染症	1	141
水痘(入院例)	0	7
先天性風しん症候群	0	0
梅毒	2	129
播種性クリプトコックス症	0	3
破傷風	0	6
バンコマイシン耐性黄色ブドウ球菌感染症	0	0
バンコマイシン耐性腸球菌感染症	0	1
風しん	0	7
麻しん	0	3
薬剤耐性アシネトバクター感染症	0	1

新型インフルエンザ等感染症	今週	累計(年)
新型インフルエンザ	0	0
再興型インフルエンザ	0	0

月報集計表 2017年 11月

上段は定点当たり報告数  
下段は報告数

性感染症(STD)

疾 病 名	11月			10月	9月	8月
	男	女	合計	合計	合計	合計
性感染症(STD)定点医療機関数	43			43	43	41
性器クラミジア感染症	0.56 24	0.93 40	1.49 64	2.02 87	1.26 54	1.56 64
性器ヘルペスウイルス感染症	0.16 7	0.53 23	0.70 30	1.09 47	1.00 43	0.80 33
尖圭コンジローマ	0.21 9	0.21 9	0.42 18	0.49 21	0.30 13	0.39 16
淋菌感染症	0.58 25	0.14 6	0.72 31	0.67 29	0.44 19	0.44 18
非クラミジア性非淋菌性尿道炎	1.67 72	0.05 2	1.72 74	1.58 68	2.00 86	1.56 64

備考

上段は定点当たり報告数  
下段は報告数

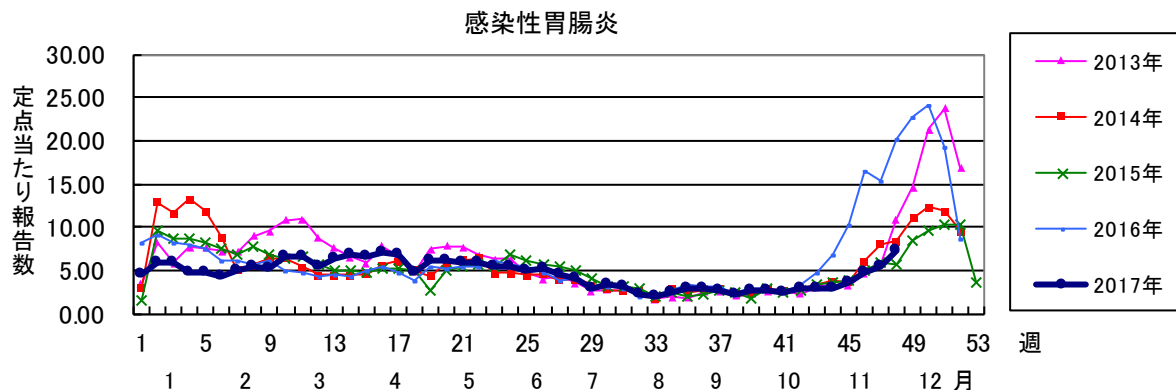
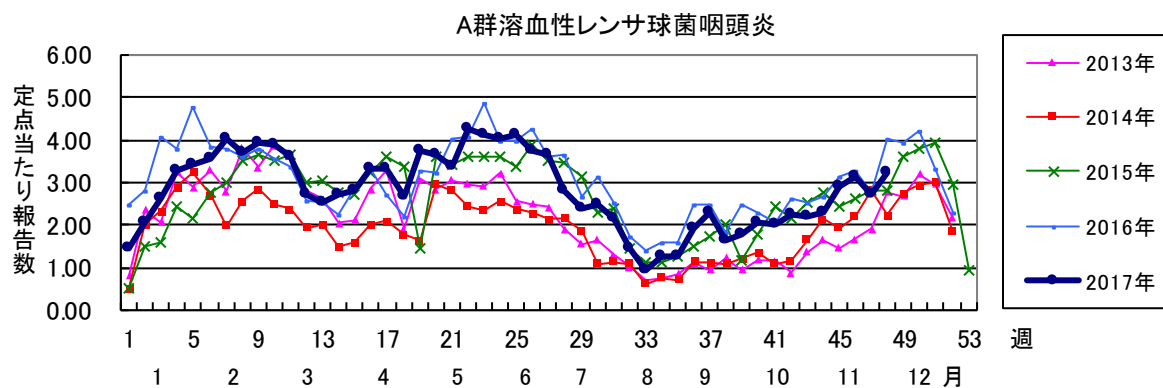
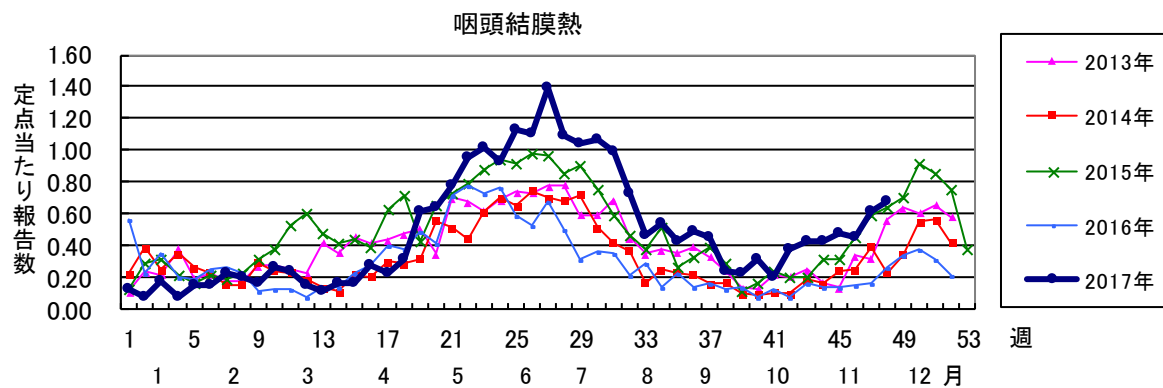
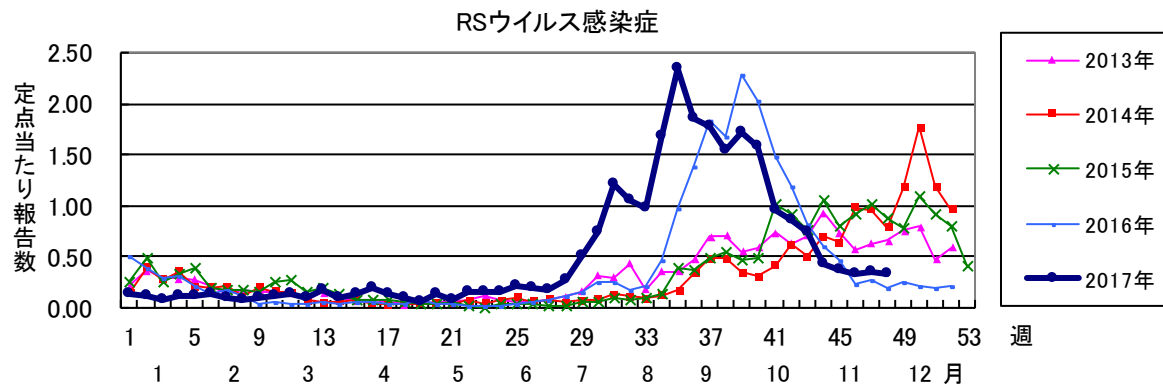
薬剤耐性菌感染症

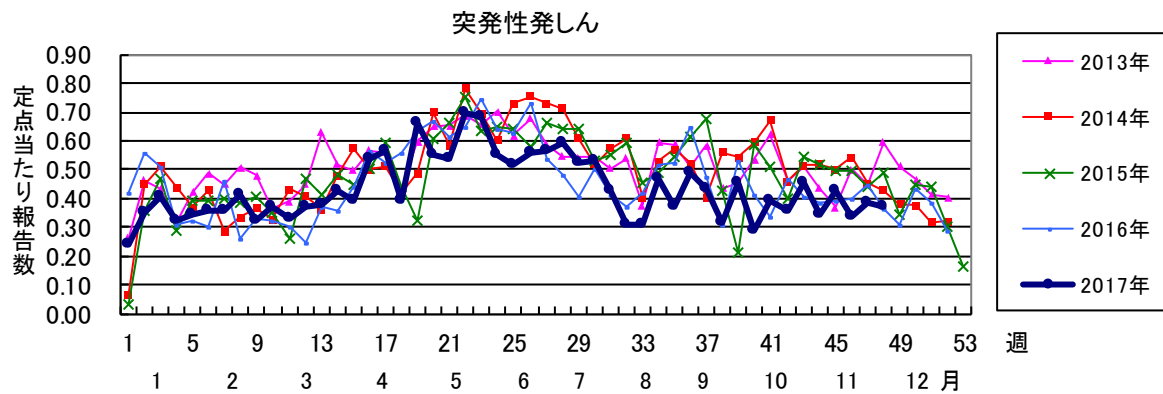
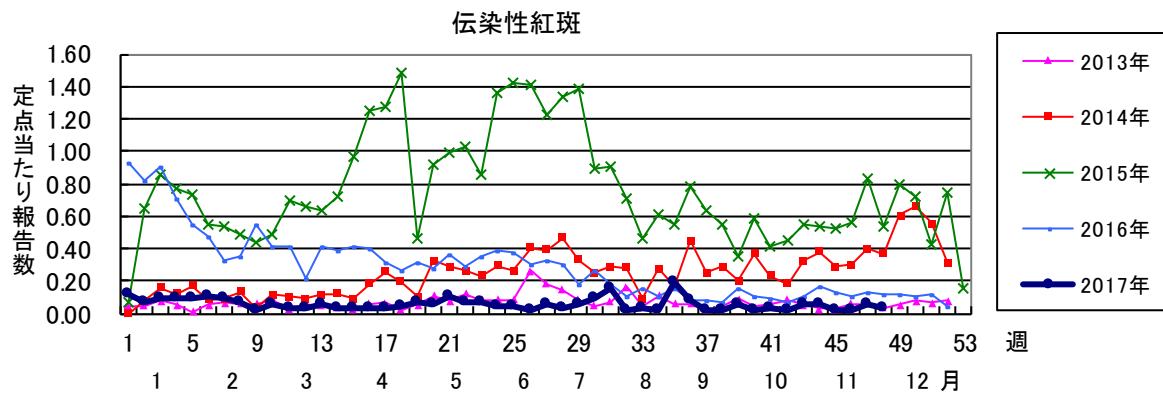
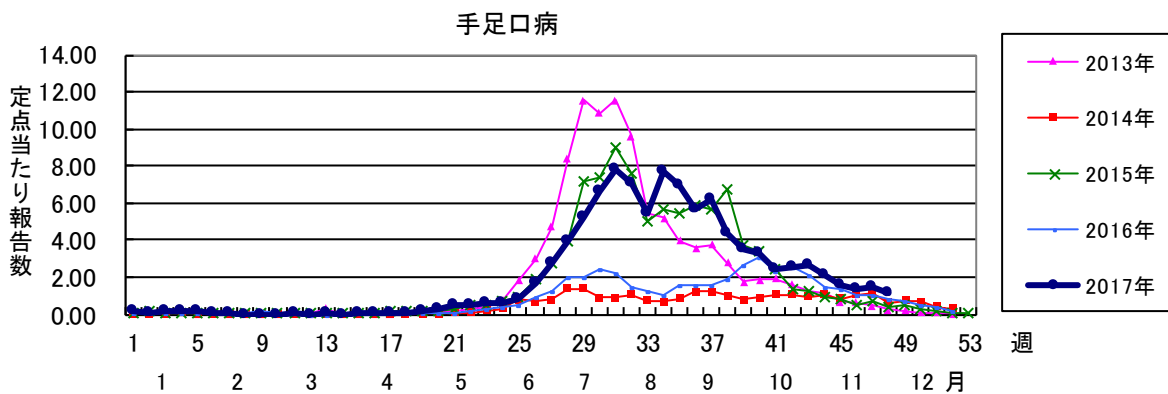
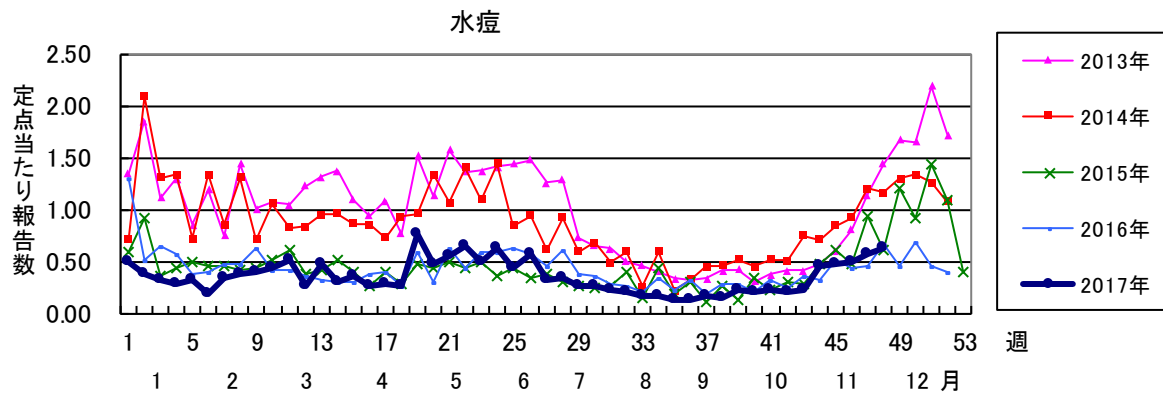
疾 病 名	11月	10月	9月	8月
基幹定点医療機関数	9	9	9	9
メチシリン耐性黄色ブドウ球菌感染症	2.78 25	2.33 21	1.89 17	3.11 28
ペニシリン耐性肺炎球菌感染症	0.78 7	0.33 3	0.56 5	0.56 5
薬剤耐性緑膿菌感染症	0.00 0	0.00 0	0.00 0	0.00 0

備考

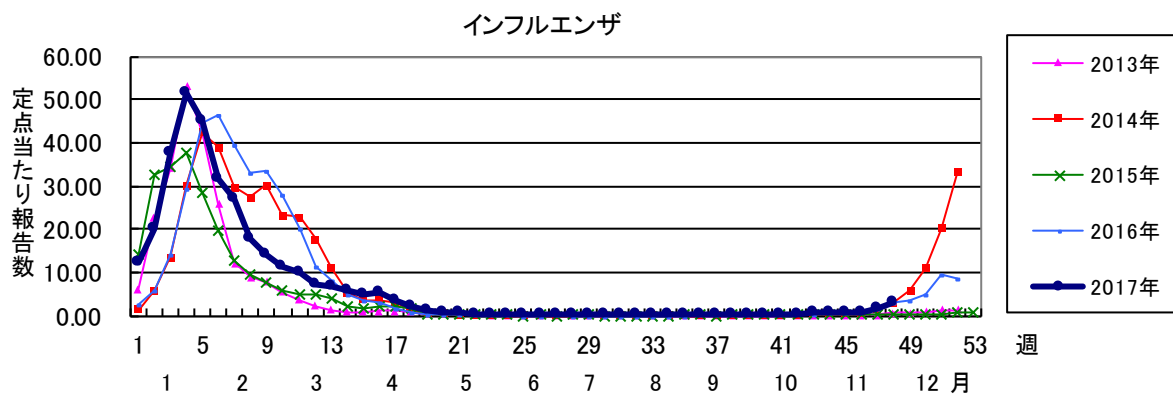
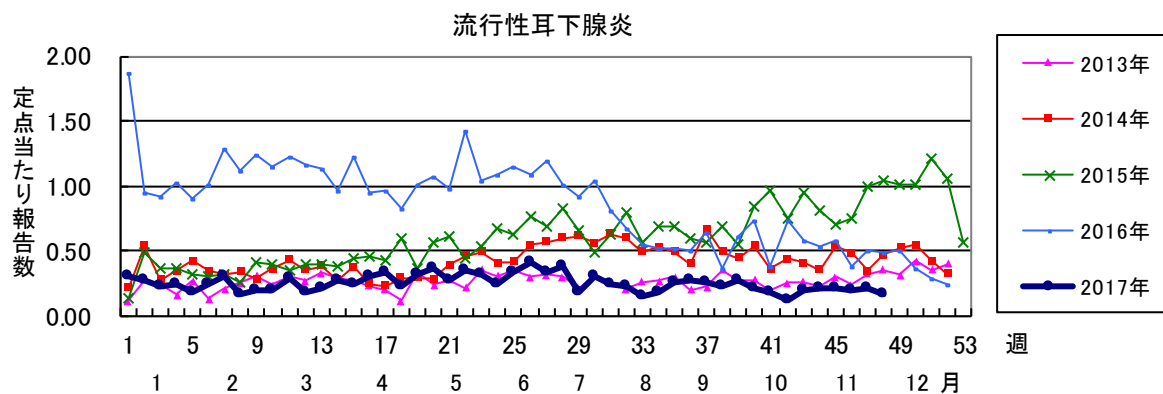
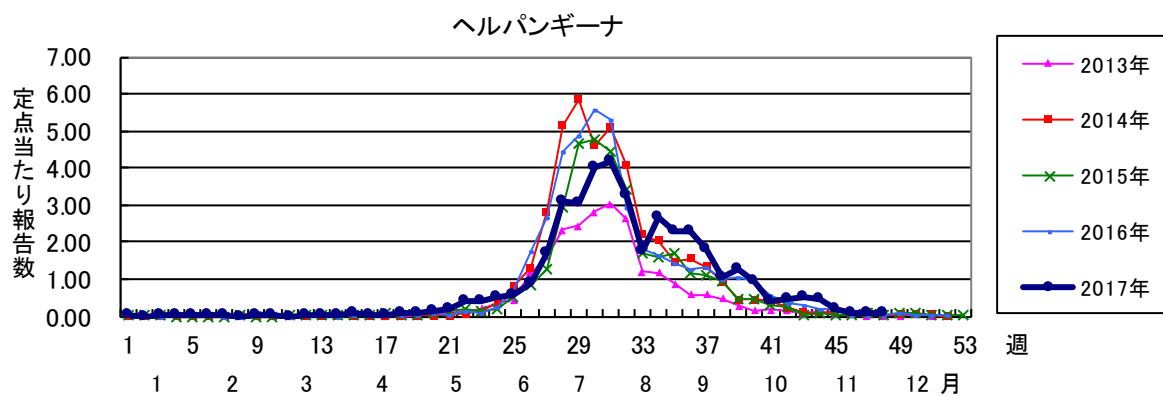
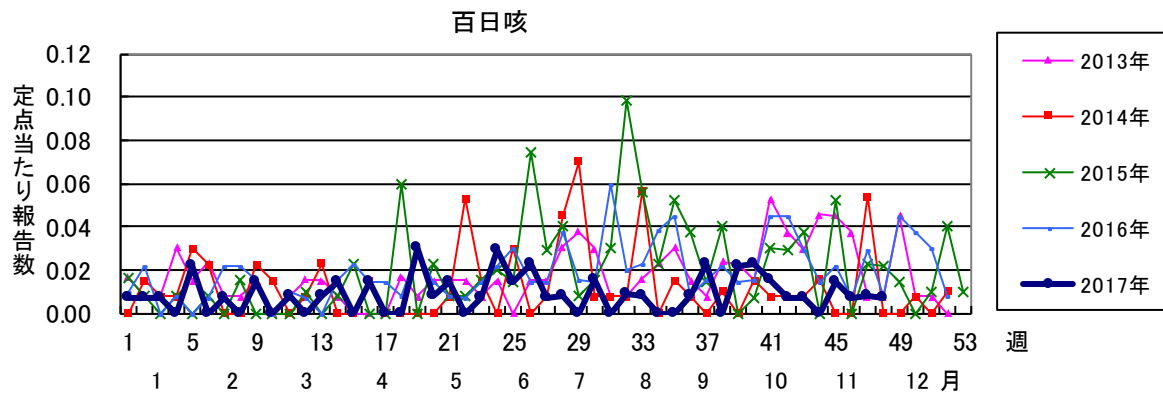
全数報告疾患集計表(動物由来感染症)

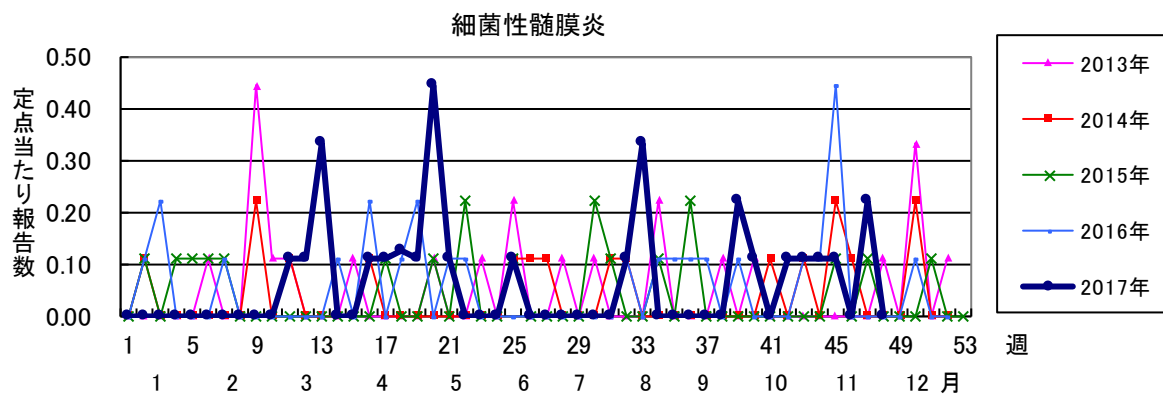
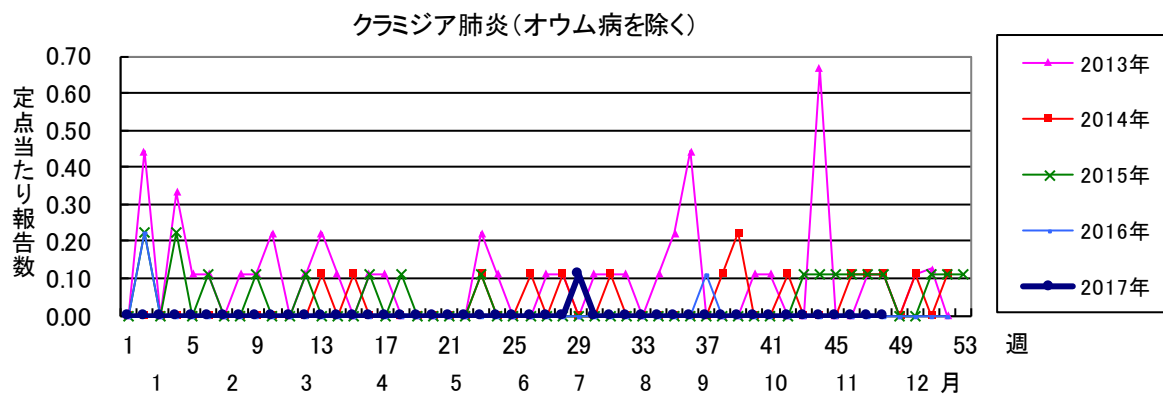
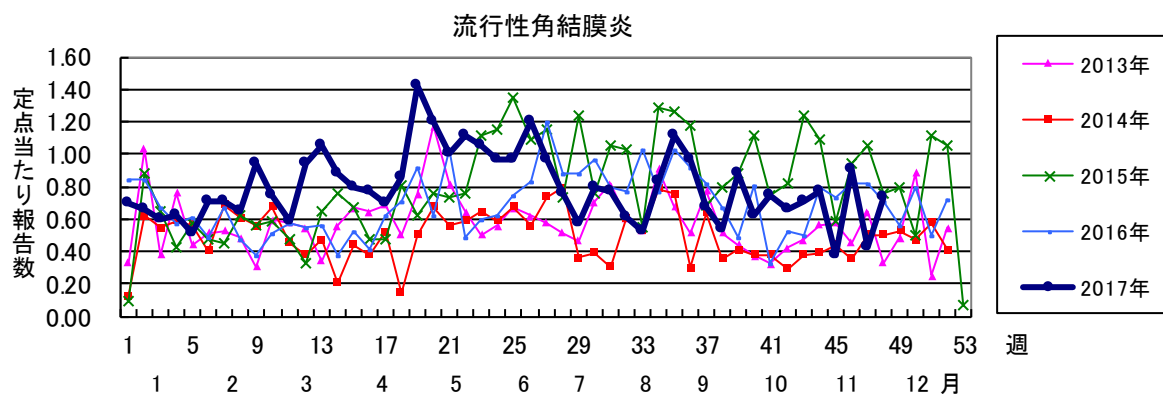
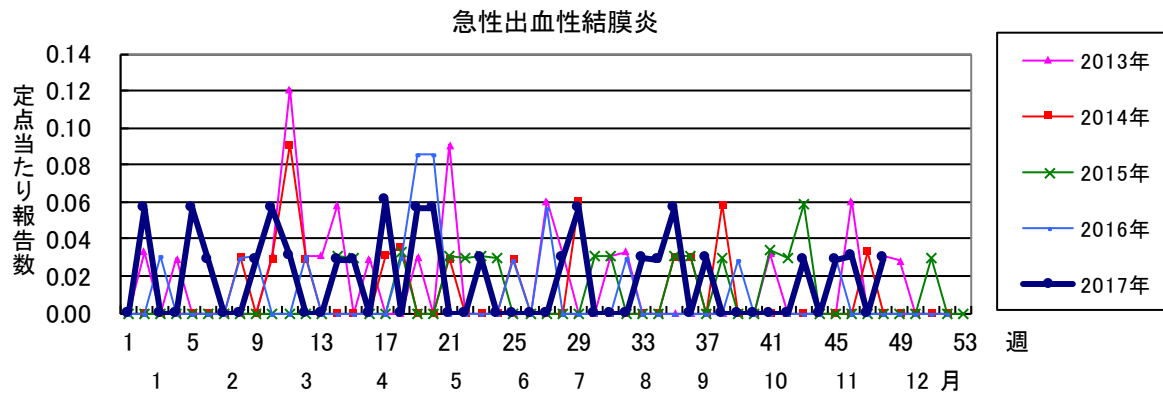
感染症の名称及び動物の種類	11月の報告数	2017年累計
エボラ出血熱のサル	0	0
マールブルグ病のサル	0	0
ペストのプレーリードッグ	0	0
重症急性呼吸器症候群(病原体がSARSコロナウイルスであるものに限る)のイタチアナグマ、タヌキ、ハクビシン	0	0
細菌性赤痢のサル	0	0
ウエストナイル熱の鳥類	0	0
エキノコックス症の犬	0	0
結核のサル	0	0
鳥インフルエンザ(H5N1又はH7N9)の鳥類	0	0
中東呼吸器症候群(病原体がMERSコロナウイルスであるものに限る)のヒトコブラクダ	0	0

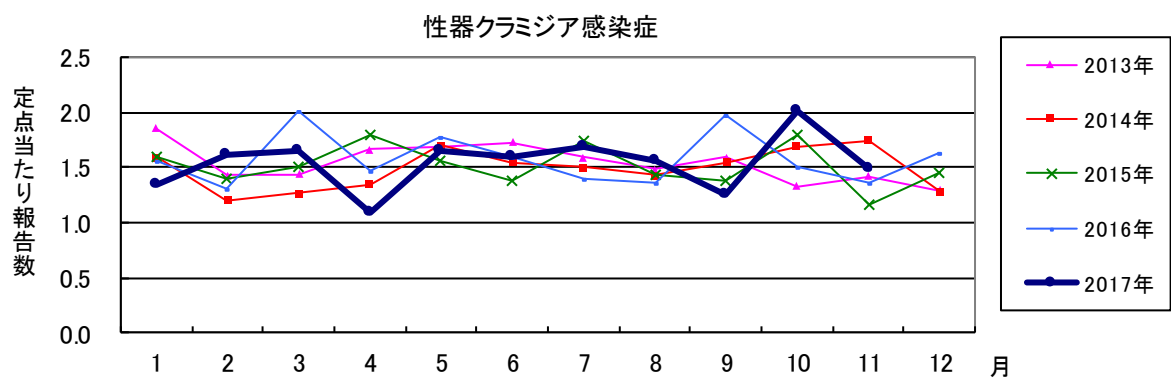
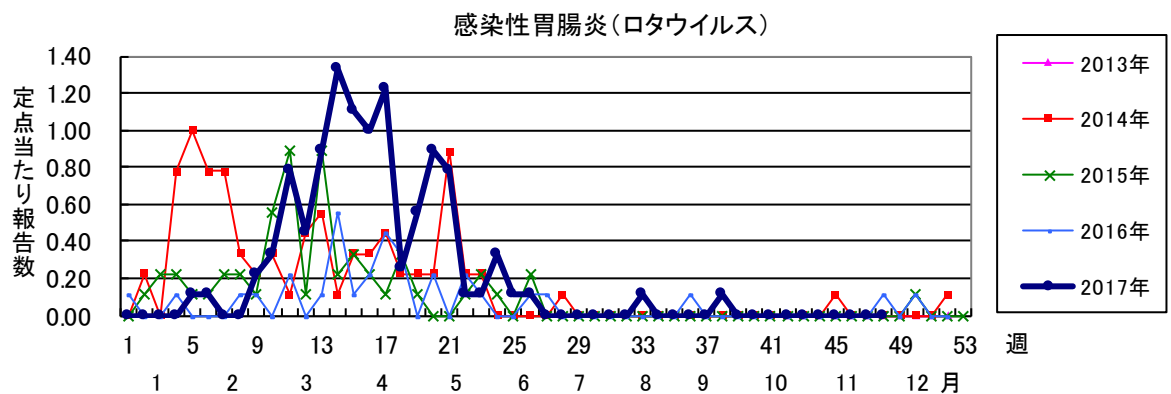
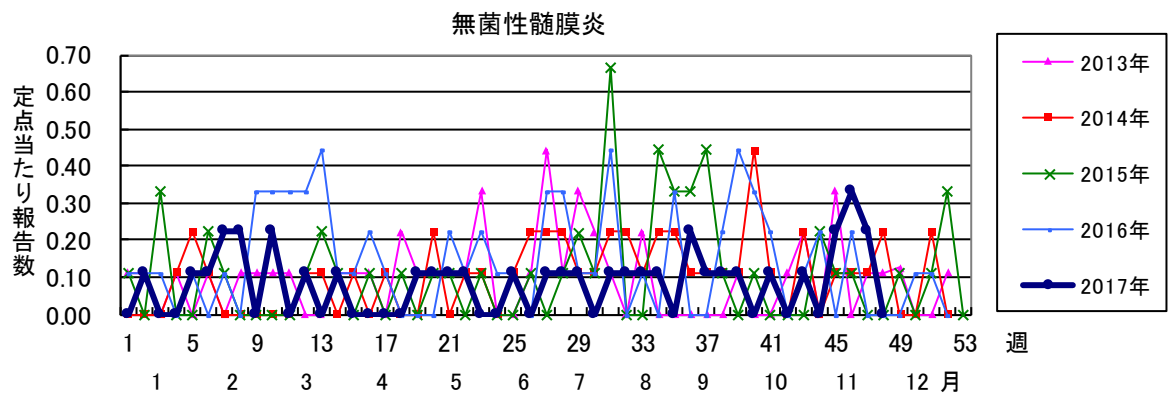
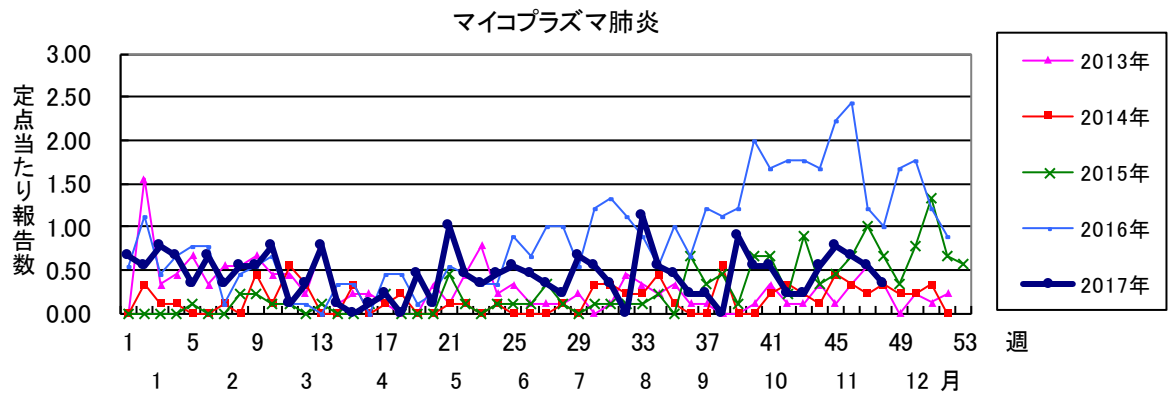


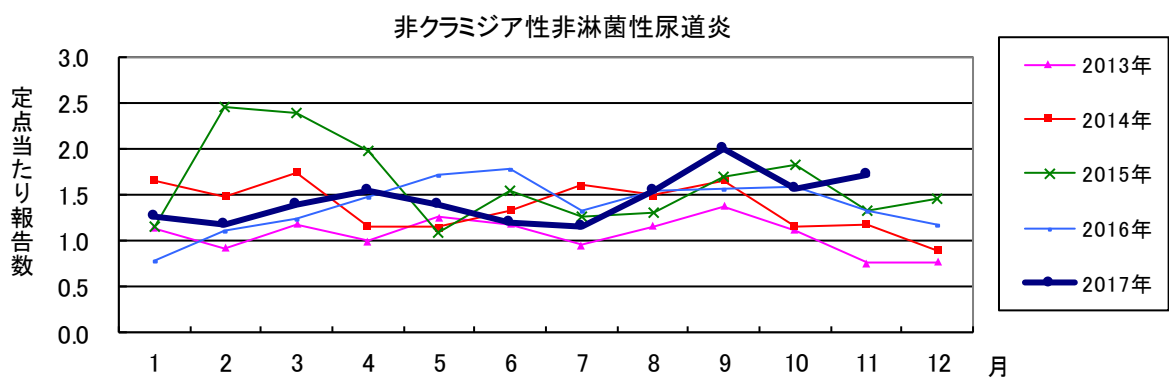
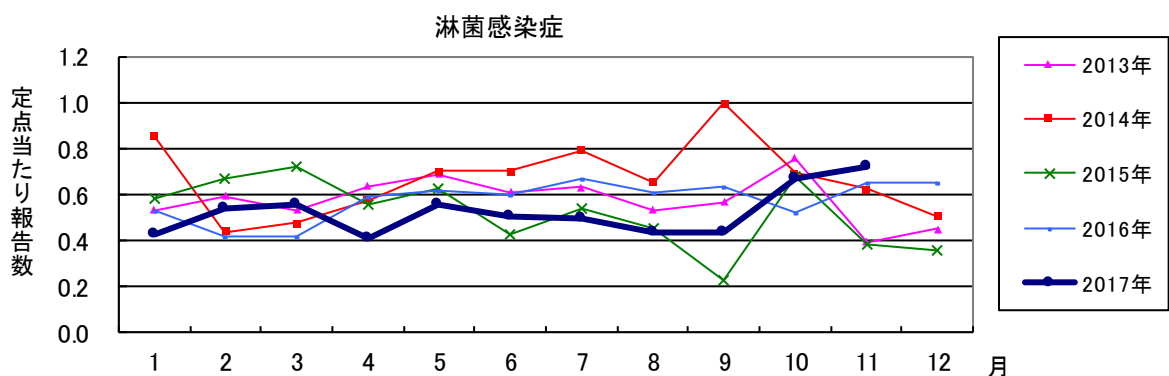
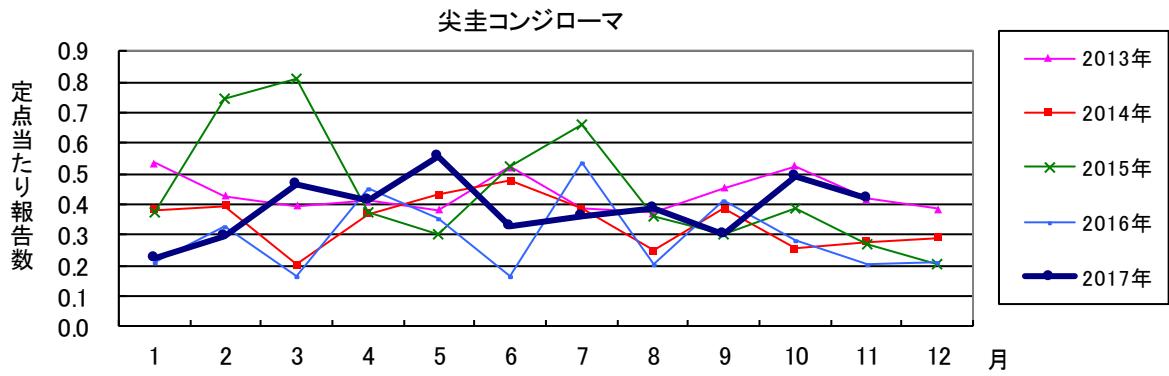
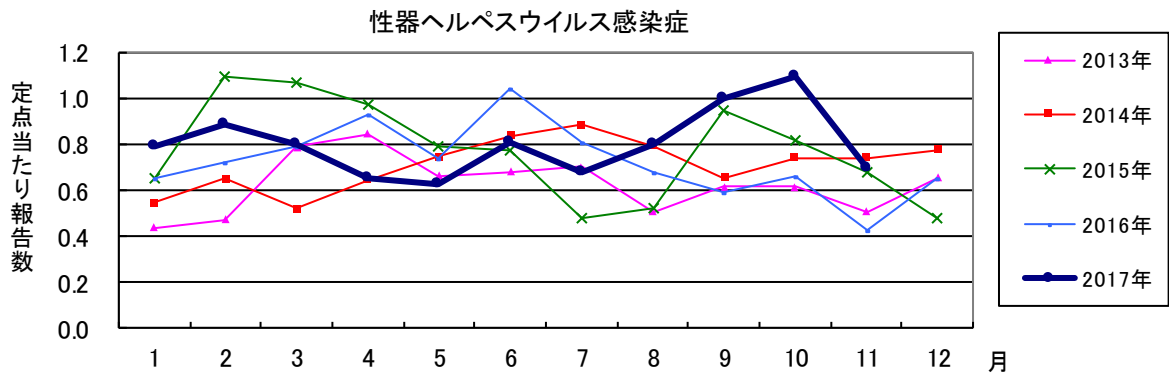












2017年 第48週

保健所別、年齢群別報告数(男女合計)

No.1

		野	柏	松	市	船	習	千	印	香	海	山	長	夷	安	君	市	合	
		田	市	戸	川	橋	志	葉	旛	取	匝	武	生	隅	房	津	原	計	
小児科定点数		4	9	16	12	11	10	18	16	3	4	6	4	3	4	8	7	135	
R S ウ イ ル ス 感 染 症	～5ヶ月			3					1									4	
	～11ヶ月		1	1	3	2		1	1		1							10	
	1歳		1	8		2	1	2	4						1	1		20	
	2歳			1		2			1									1	5
	3歳				1														2
	4歳																		
	5歳																		
	6歳																		
	7歳																		
	8歳			1															1
	9歳																		
10～14歳					1													1	
15～19歳																			
20歳以上									1									1	
合計		2	15	4	7	1	3	8		1					1	1	1	44	
咽 頭 結 膜 熱	～5ヶ月																		
	～11ヶ月		3			2			1							1		7	
	1歳		3	2		4	2	1	2	1								1	16
	2歳		5	2	1	1	1									2		12	
	3歳		3	2	2	2						1						10	
	4歳		1	2	2		2	1	2	1			1					12	
	5歳		2		1	1	1	1	1				1					8	
	6歳		3			1	3											7	
	7歳			1	1		1	1							1			5	
	8歳				1			1	1									3	
	9歳							2					1					3	
10～14歳				2				1									3		
15～19歳					1												5		
20歳以上				1	1			2					1				5		
合計		20	9	11	12	10	7	10	2		1	5				3	1	91	
A 群 溶 血 性 レ ン サ 球 菌 咽 頭 炎	～5ヶ月																		
	～11ヶ月															2		2	
	1歳		3	3				1	2		1							10	
	2歳			6		1			4	1			3			2		17	
	3歳		2	4	2	4		2	3	1	1				1	3		23	
	4歳		1	6	2	2	3	2	13	4	4		1			2		40	
	5歳		8	16	2	7	5	10	8	1	3	1	3	1		3		68	
	6歳		3	14	6	11	5	6	12	1	3		2	1		4		68	
	7歳	1	3	13	1	11	5	6	6	2	5					3		56	
	8歳	2		5	1	9	4	5	6		2					3		37	
	9歳		1	5	4	6	1	4	10				1					32	
10～14歳		1	16	2	5	4	7	14		1	2	1		1	3		57		
15～19歳				1								1					2		
20歳以上	2	1	1	3			3	6				5	3			1	25		
合計	5	23	90	23	56	27	46	84	10	20	3	17	5	2	25	1	437		
感 染 性 胃 腸 炎	～5ヶ月							1	1		1							3	
	～11ヶ月	2		5	10	7	7	11	12		4		3		2	1	2	66	
	1歳		5	46	28	39	26	33	20	5	7	4	5		2	1	6	227	
	2歳	1	5	25	12	14	7	29	14	5	9	5	2		1	2	4	135	
	3歳		9	10	9	16	11	11	7	3	2	3			1	3	4	89	
	4歳		8	14	5	11	11	13	8	2	1	1	1				5	80	
	5歳		6	9	5	15	1	12	7	1	2	4				3	1	66	
	6歳		1	2	6	4	3	12	7	1	2	2				1	2	43	
	7歳	1		6	4	11		3	4			1						30	
	8歳	1	2	4	4	4	2	3	10		2					1	3	36	
	9歳	1	1	1		2	2	6	3		1				1	2		20	
10～14歳	1	3	4	6	7	5	5	15	1	2	8				4	6	67		
15～19歳		4		1	1		2	3	2		2		1			1	17		
20歳以上	2	8	5	18	3	2	8	16	3		29	1	2		2	8	107		
合計	9	52	131	108	134	77	149	127	23	33	59	12	3	7	20	42	986		

2017年 第48週 保健所別、年齢群別報告数(男女合計) No.2

		野	柏	松	市	船	習	千	印	香	海	山	長	夷	安	君	市	合
		田	市	戸	川	橋	野	葉	旛	取	匝	武	生	隅	房	津	原	計
小児科定点数		4	9	16	12	11	10	18	16	3	4	6	4	3	4	8	7	135
水痘	～5ヶ月 ～11ヶ月						2	1										3
	1歳		1			3		1									1	6
	2歳			1						1								2
	3歳		1			1				1								3
	4歳				2	1	1					1				1		6
	5歳		1		2	3	1			1			1			2		11
	6歳				1	3	2	1										7
	7歳	1		1		4		4	3									13
	8歳	1		1	1	1	1	2	1			1						9
	9歳		2	1				2						1				6
	10～14歳			3	1	1	3	2	2	2								14
	15～19歳				1													1
	20歳以上				1	1												1
合計		2	5	9	8	17	10	14	6	5		2	2		3	2	85	
手足口病	～5ヶ月 ～11ヶ月							1	1		1					1		4
	1歳	1	2	2	5	2	1	8	1		5	4	3		2	1		37
	2歳			4		3	2	4			6	2				1	3	25
	3歳			4		6	2	4	2	1	7	2						28
	4歳	1	2	2	2	2	2	2	2	5							1	21
	5歳			2	1	1		1	1	2	1	1				1		11
	6歳	1		1				1		3	3			1		2		12
	7歳				1	1	1		2		2	1						8
	8歳			1					1			1						3
	9歳					1			1		1							3
	10～14歳							1	2									3
	15～19歳			1														1
	20歳以上							1	1									2
合計		3	4	17	7	16	8	23	14	8	31	11	3	1	2	6	4	158
伝染性紅斑	～5ヶ月 ～11ヶ月																	
	1歳																	
	2歳																	
	3歳																	
	4歳				3													3
	5歳			1														1
	6歳																	
	7歳				1													1
	8歳																	
	9歳																	
10～14歳																		
15～19歳																		
20歳以上																		
合計			1	4													5	
突発性発しん	～5ヶ月 ～11ヶ月		2	1	3	4	1			1		1				1		14
	1歳		3	5		3	1	3	3	1		1				1	3	24
	2歳			2	1	2	1	1	1			1						9
	3歳		1									1	1					3
	4歳																	
	5歳																	
	6歳																	
	7歳																	
	8歳																	
	9歳																	
10～14歳																		
15～19歳																		
20歳以上																		
合計		6	8	4	9	3	4	4	2		4	1			2	3	50	

2017年 第48週		保健所別、年齢群別報告数(男女合計)													No.3			
		野	柏	松	市	船	習	千	印	香	海	山	長	夷	安	君	市	合
		田	市	戸	川	橋	志	葉	旛	取	匝	武	生	隅	房	津	原	計
小児科定点数		4	9	16	12	11	10	18	16	3	4	6	4	3	4	8	7	135
百日咳	～5ヶ月																	
	～11ヶ月																	
	1歳																	
	2歳																	
	3歳																	
	4歳																	
	5歳																	
	6歳																	
	7歳																	
	8歳																	
	9歳																	
	10～14歳																	
	15～19歳																	
20歳以上																	1	
合計																	1	1
ヘルパンギーナ	～5ヶ月																	
	～11ヶ月							1								1		2
	1歳				3												2	5
	2歳																	
	3歳															1		1
	4歳		1													1		2
	5歳							1										1
	6歳																	
	7歳																	
	8歳																	
	9歳																	
	10～14歳																	
	15～19歳																	
20歳以上																		
合計		1		3			1	1								1	4	11
流行性耳下腺炎	～5ヶ月																	
	～11ヶ月																	
	1歳					1												1
	2歳																	
	3歳																	
	4歳					2												2
	5歳					3			1							1		5
	6歳				1	2		1										4
	7歳																	
	8歳				2			2										4
	9歳				1			1								1		3
	10～14歳			1		1												2
	15～19歳																	
20歳以上																		
合計			1	4	9		4		1							2		21

2017年 第48週

保健所別、年齢群別報告数(男女合計)

No.4

		野田	柏市	松戸	市川	船橋市	習志野	千葉市	印旛	香取	海浜	山武	長生	夷隅	安房	君津	市原	合計		
インフル定点数		7	14	25	19	17	16	28	24	6	7	9	7	5	7	13	11	215		
インフル エンザ	～5ヶ月 ～11ヶ月	2																	2	
	1歳	1	1	2		3		1										1	6	
	2歳		1	8	1	5	1	5	7	1								1	30	
	3歳			4	2	13		2	3	1	1			1				3	30	
	4歳	1	1	6	3	8	2	5	1	2	1			1				4	35	
	5歳			10	3	20	5	4	4	1	2	1		4				10	64	
	6歳			11	1	17	1	8	3	1								5	47	
	7歳	1	1	23	1	10	10	6	8	3			1						1	65
	8歳	2		12	1	14	5	4	3	1										42
	9歳	1	1	9	1	14	10	2	13	6							2	1	60	
	10～14歳	10	3	28	10	27	20	10	22	1			3				3	4	141	
	15～19歳			2			2	1	2	1				1				1	10	
	20～29歳	1		4	1			1	2	1			1	1	4			1	17	
	30～39歳		1	5	2	12				11	1	1	2	1				2	2	40
	40～49歳	1	2	12	3	6	4	1	4	1			1	1				1	37	
	50～59歳		1	3	2		1	2	2	1						1			13	
60～69歳				2		1	2	6	1				1					3	16	
70～79歳			3			2	2	1		1									9	
80歳以上			1					3											4	
合計		18	12	145	33	153	66	57	95	23	6	9	12	4	1	10	34	678		
眼科定点数		1	2	4	3	3	3	5	4	1	1	1	1	4	1	2	2	34		
急性 出血性 結膜炎	～5ヶ月 ～11ヶ月																			
	1歳																			
	2歳																			
	3歳																			
	4歳																			
	5歳																			
	6歳																			
	7歳																			
	8歳																			
	9歳																			
	10～14歳																			
	15～19歳																			
	20～29歳																			
	30～39歳																			
	40～49歳																			
	50～59歳																			
60～69歳			1															1		
70歳以上																				
合計			1															1		
流行性 角結膜炎	～5ヶ月 ～11ヶ月																			
	1歳																			
	2歳																			
	3歳					2			1										3	
	4歳						1												1	
	5歳									1									1	
	6歳																1		1	
	7歳																			
	8歳																			
	9歳																			
	10～14歳																			
	15～19歳			1				1		1									2	
	20～29歳											1							2	
	30～39歳			1		1	1											2	5	
	40～49歳		1		1	1												1	4	
	50～59歳			1			1				1								3	
60～69歳							1	1			1				1			3		
70歳以上																				
合計		1	3	1	4	4	2	1	2	2	2	2			1		4	25		



2017年 11月 保健所別, 年齢層別報告患者数(男女合計)

No. 1

		野	柏	松	市	船	習	千	印	香	海	山	長	夷	安	君	市	合	
		田	市	戸	川	市	志	葉	旛	取	匝	武	生	隅	房	津	原	計	
性感染症定点数		1	3	6	3	4	3	7	5	1	1	2	1	1	1	2	2	43	
性器クラミジア感染症	0歳																		
	1～4歳																		
	5～9歳																		
	10～14歳																		
	15～19歳		1			1	2	3										7	
	20～24歳		5	2	1	2	2			1		1	2				2		18
	25～29歳			2		3		1	3		1	1	1						12
	30～34歳		1	5		1	1		1	1		1							11
	35～39歳				1		1	3		1									6
	40～44歳			1			1							1					3
	45～49歳			2				1											3
	50～54歳		1																1
	55～59歳							1											1
	60～64歳					1		1											2
65～69歳																			
70歳以上																			
合計		8	12	3	7	9	8	4	3	1	3	4					2	64	
性器ヘルペスウイルス感染症	0歳																		
	1～4歳																		
	5～9歳																		
	10～14歳																		
	15～19歳				1														1
	20～24歳					1							1				1		3
	25～29歳			1		2		3											6
	30～34歳		1			1		2	1										5
	35～39歳		2			1		2											5
	40～44歳		1					1											2
	45～49歳		1	1	1														3
	50～54歳			1															1
	55～59歳							2											2
	60～64歳											1							1
65～69歳									1									1	
70歳以上																			
合計		5	3	2	5		10	1	1		1	1					1	30	
尖圭コンジローマ	0歳																		
	1～4歳																		
	5～9歳																		
	10～14歳																		
	15～19歳							1											1
	20～24歳			1		1							1						3
	25～29歳		2						1										3
	30～34歳							2				1							3
	35～39歳		1					3								1			5
	40～44歳																		
	45～49歳																		
	50～54歳																		
	55～59歳																		
	60～64歳								1										1
65～69歳																			
70歳以上		1					1											2	
合計		4	1		1		7	2			1	1				1		18	

2017年 11月 保健所別、年齢層別報告患者数(男女合計)

No. 2

		野	柏	松	市	船	習	千	印	香	海	山	長	夷	安	君	市	合
		田	市	戸	川	橋	志	葉	旛	取	匝	武	生	隅	房	津	原	計
性感染症定点数		1	3	6	3	4	3	7	5	1	1	2	1	1	1	2	2	43
淋菌感染症	0歳																	
	1～4歳																	
	5～9歳																	
	10～14歳																	
	15～19歳							2	2			1						5
	20～24歳			2		1	1	2	1			1	2				1	11
	25～29歳				1							1	1				1	4
	30～34歳							1		1		1						3
	35～39歳									1				1				2
	40～44歳									1		1	1					3
	45～49歳															1		1
	50～54歳																	
	55～59歳							1	1									2
	60～64歳																	
	65～69歳																	
70歳以上																		
合計			2	1	1	1	6	6	1		5	5			1	2	31	
非クラミジア性非淋菌性尿道炎	0歳																	
	1～4歳																	
	5～9歳																	
	10～14歳																	
	15～19歳					1												1
	20～24歳							7		1			2					10
	25～29歳							6	2	1			3					12
	30～34歳			1				4				2	3					10
	35～39歳			1				5	1			1	2					10
	40～44歳							3	1			2	3					9
	45～49歳							2				2	1					5
	50～54歳							3				2	3					8
	55～59歳				1			2	1			1	1					6
	60～64歳																	
	65～69歳								1	1								2
70歳以上		1															1	
合計		1	2		2		32	6	3		10	18					74	

2017年 11月 保健所別, 年齢層別報告患者数(男)

No. 1

		野田	柏市	松戸	市川	船橋市	習志野	千葉市	印旛	香取	海匝	山武	長生	夷隅	安房	君津	市原	合計	
性感染症定点数		1	3	6	3	4	3	7	5	1	1	2	1	1	1	2	2	43	
性器クラミジア感染症	0歳																		
	1～4歳																		
	5～9歳																		
	10～14歳																		
	15～19歳																		
	20～24歳			1			1			1		1	2						6
	25～29歳			1								1	1						3
	30～34歳			1						1		1							3
	35～39歳				1		1	1	1	1									4
	40～44歳			1										1					2
	45～49歳			2					1										3
	50～54歳																		
	55～59歳							1											1
	60～64歳				1		1												2
65～69歳																			
70歳以上																			
合計			6	2		4	2	3		3	4							24	
性器ヘルペスウイルス感染症	0歳																		
	1～4歳																		
	5～9歳																		
	10～14歳																		
	15～19歳																		
	20～24歳												1					1	
	25～29歳																		
	30～34歳							1										1	
	35～39歳								1									2	
	40～44歳		1						1										2
	45～49歳																		
	50～54歳																		
	55～59歳							1											1
	60～64歳											1							1
65～69歳									1									1	
70歳以上																			
合計		1					3	1		1	1							7	
尖圭コンジローマ	0歳																		
	1～4歳																		
	5～9歳																		
	10～14歳																		
	15～19歳																		
	20～24歳					1							1					2	
	25～29歳		1															1	
	30～34歳							1				1						2	
	35～39歳							2										2	
	40～44歳																		
	45～49歳																		
	50～54歳																		
	55～59歳																		
	60～64歳								1									1	
65～69歳																			
70歳以上							1										1		
合計		1			1		4	1		1	1						9		

2017年 11月 保健所別, 年齢層別報告患者数(男)

No. 2

		野田	柏市	松戸市	市川	船橋市	習志野	千葉市	印旛	香取	海匝	山武	長生	夷隅	安房	君津	市原	合計	
性感染症定点数		1	3	6	3	4	3	7	5	1	1	2	1	1	1	2	2	43	
淋菌感染症	0歳																		
	1～4歳																		
	5～9歳																		
	10～14歳																		
	15～19歳								2			1						3	
	20～24歳			2			1	2	1			1	2						9
	25～29歳				1							1	1						3
	30～34歳							1		1		1							3
	35～39歳									1				1					2
	40～44歳									1		1	1						3
	45～49歳																		
	50～54歳																		
	55～59歳							1	1										2
	60～64歳																		
65～69歳																			
70歳以上																			
合計			2	1		1	4	6	1		5	5						25	
非クラミジア性非淋菌性尿道炎	0歳																		
	1～4歳																		
	5～9歳																		
	10～14歳																		
	15～19歳					1													1
	20～24歳							6		1			2						9
	25～29歳							6	2	1			3						12
	30～34歳			1				3				2	3						9
	35～39歳			1				5	1			1	2						10
	40～44歳							3	1			2	3						9
	45～49歳							2				2	1						5
	50～54歳							3				2	3						8
	55～59歳					1		2	1			1	1						6
	60～64歳																		
65～69歳									1	1								2	
70歳以上		1																1	
合計		1	2		2		30	6	3		10	18						72	

2017年 11月 保健所別, 年齢層別報告患者数(女)

No. 1

		野田	柏市	松戸	市川	船橋市	習志野	千葉市	印旛	香取	海匝	山武	長生	夷隅	安房	君津	市原	合計	
性感染症定点数		1	3	6	3	4	3	7	5	1	1	2	1	1	1	2	2	43	
性器クラミジア感染症	0歳																		
	1～4歳																		
	5～9歳																		
	10～14歳																		
	15～19歳		1			1	2	3											7
	20～24歳		5	1	1	2	1											2	12
	25～29歳			1		3		1	3		1								9
	30～34歳		1	4		1	1		1										8
	35～39歳								2										2
	40～44歳						1												1
	45～49歳																		
	50～54歳		1																1
	55～59歳																		
	60～64歳																		
65～69歳																			
70歳以上																			
合計		8	6	1	7	5	6	4		1							2	40	
性器ヘルペスウイルス感染症	0歳																		
	1～4歳																		
	5～9歳																		
	10～14歳																		
	15～19歳				1														1
	20～24歳					1											1		2
	25～29歳			1		2		3											6
	30～34歳		1			1		1	1										4
	35～39歳		2			1		2											5
	40～44歳																		
	45～49歳		1	1	1														3
	50～54歳			1															1
	55～59歳							1											1
	60～64歳																		
65～69歳																			
70歳以上																			
合計		4	3	2	5		7	1									1	23	
尖圭コンジローマ	0歳																		
	1～4歳																		
	5～9歳																		
	10～14歳																		
	15～19歳							1											1
	20～24歳			1															1
	25～29歳		1						1										2
	30～34歳							1											1
	35～39歳		1					1									1		3
	40～44歳																		
	45～49歳																		
	50～54歳																		
	55～59歳																		
	60～64歳																		
65～69歳																			
70歳以上		1																1	
合計		3	1				3	1									1	9	

2017年 11月 保健所別, 年齢層別報告患者数(女)

No. 2

		野	柏	松	市	船	習	千	印	香	海	山	長	夷	安	君	市	合	
		田	市	戸	川	橋	志	葉	旛	取	匝	武	生	隅	房	津	原	計	
性感染症定点数		1	3	6	3	4	3	7	5	1	1	2	1	1	1	2	2	43	
淋菌感染症	0歳																		
	1～4歳																		
	5～9歳																		
	10～14歳																		
	15～19歳							2										2	
	20～24歳					1											1	2	
	25～29歳																1	1	
	30～34歳																		
	35～39歳																		
	40～44歳																		
	45～49歳															1			1
	50～54歳																		
	55～59歳																		
60～64歳																			
65～69歳																			
70歳以上																			
合計					1			2								1	2	6	
非クラミジア性非淋菌性尿道炎	0歳																		
	1～4歳																		
	5～9歳																		
	10～14歳																		
	15～19歳																		
	20～24歳							1											1
	25～29歳																		
	30～34歳							1											1
	35～39歳																		
	40～44歳																		
	45～49歳																		
	50～54歳																		
	55～59歳																		
60～64歳																			
65～69歳																			
70歳以上																			
合計								2										2	

※ 千葉県の感染症情報は、千葉県感染症情報センターのホームページを御覧ください。

URL. <http://www.pref.chiba.lg.jp/eiken/c-idsc/index.html>

※ 全国の感染症情報(IDWR)は、国立感染症研究所感染症疫学センターのホームページを御覧ください。

URL. <http://www.nih.go.jp/niid/ja/from-idsc.html>

千葉県結核・感染症週報 2017年 第48週

(2017年11月分月報含む)

発行 千葉県衛生研究所  
千葉県健康福祉部  
千葉県医師会  
事務局 千葉県衛生研究所感染症疫学研究室内  
千葉県感染症情報センター  
〒260-8715 千葉市中央区仁戸名町 666-2  
TEL. 043(266)6723 FAX. 043(265)5544

本週報は、感染症の予防及び感染症の患者に対する医療に関する法律に基づくものであり、千葉県内の医療従事者、定点医療機関、県及び千葉市保健所の皆様の御協力を得て、千葉県衛生研究所感染症疫学研究室内の千葉県感染症情報センターにおいて編集したものです。

また、本週報は速報性を重視しておりますので、今後の調査などの結果に応じて、若干の変更が生ずることがありますが、その場合には週報上にて訂正させていただきます。

なお、週報の内容について、学術的研究、あるいは公衆衛生活動にかかわる業務以外の目的においては、無断転載を禁じます。