

Chiba Weekly Report

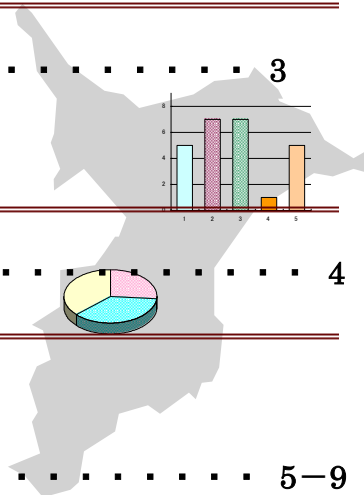
2017 — 第 52 週 — 2017/12/25～2017/12/31

千葉県結核・感染症週報

千葉県感染症天気図 2

今週の注目疾患 3

インフルエンザ



全数報告疾患集計表 4



定点報告（五類感染症）

疾病別グラフ 5-9

〈男女合計〉

RS ウイルス感染症・咽頭結膜熱・A 群溶血性レンサ球菌咽頭炎・感染性胃腸炎・
水痘・手足口病・伝染性紅斑・突発性発しん・百日咳・ヘルパンギーナ・
流行性耳下腺炎・インフルエンザ・急性出血性結膜炎・流行性角結膜炎・
クラミジア肺炎・細菌性髄膜炎・マイコプラズマ肺炎・無菌性髄膜炎・
感染性胃腸炎（ロタウイルス）

疾患別・保健所別・年齢階級別集計表 10-13

〈男女合計〉

RS ウイルス感染症・咽頭結膜熱・A 群溶血性レンサ球菌咽頭炎・感染性胃腸炎・
水痘・手足口病・伝染性紅斑・突発性発しん・百日咳・ヘルパンギーナ・
流行性耳下腺炎・インフルエンザ・急性出血性結膜炎・流行性角結膜炎

定点把握対象の五類感染症

千葉県感染症天気図 2017年 第52週

上段は定点当たり報告数

定点当たり報告数＝報告数/定点医療機関数

下段は報告数

定点	疾病名	流行状況	コメント	52週	51週	50週	49週	48週
小児科	小児科定点医療機関数			112	134	135	135	135
	RSウイルス感染症			0.33 37	0.33 44	0.39 53	0.41 55	0.33 44
	咽頭結膜熱		海匝(1.5)	0.37 41	0.61 82	0.95 128	0.64 87	0.67 91
	A群溶血性レンサ球菌咽頭炎		海匝(4.8)、長生(4.5)	2.20 246	3.60 483	3.64 491	3.93 530	3.24 437
	感染性胃腸炎		山武(13.5)、海匝(9.5)	6.11 684	8.78 1177	9.28 1253	7.56 1021	7.30 986
	水痘		君津(2.0)	0.36 40	0.63 84	0.76 102	0.58 78	0.63 85
	手足口病			0.39 44	0.63 84	1.19 160	1.16 156	1.17 158
	伝染性紅斑			0.05 6	0.05 7	0.05 7	0.02 3	0.04 5
	突発性発しん			0.21 23	0.30 40	0.39 52	0.31 42	0.37 50
	百日咳			0.02 2	0.01 1	0.00 0	0.01 1	0.01 1
	ヘルパンギーナ			0.02 2	0.02 3	0.04 6	0.06 8	0.08 11
	流行性耳下腺炎			0.11 12	0.17 23	0.16 22	0.23 31	0.16 21
	インフルエンザ	インフルエンザ定点医療機関数			174	213	215	215
インフルエンザ			長生(27.9)、山武(26.9)、 松戸(25.3)	18.09 3147	13.01 2771	7.57 1627	4.50 967	3.15 678
眼科	眼科定点医療機関数			25	35	35	35	35
	急性出血性結膜炎			0.04 1	0.03 1	0.03 1	0.00 0	0.03 1
	流行性角結膜炎		海匝(2.0)	0.60 15	0.51 18	1.00 35	0.54 19	0.71 25
基幹病院	基幹定点医療機関数			9	9	9	9	9
	クラミジア肺炎 (オウム病を除く)		80代1例	0.11 1	0.00 0	0.00 0	0.00 0	0.00 0
	細菌性髄膜炎			0.00 0	0.00 0	0.11 1	0.00 0	0.00 0
	マイコプラズマ肺炎		5歳未満1例、5～9歳1例、 20代1例	0.33 3	0.56 5	0.33 3	0.67 6	0.33 3
	無菌性髄膜炎		60代1例	0.11 1	0.11 1	0.11 1	0.11 1	0.00 0
	感染性胃腸炎 (ロタウイルス)			0.00 0	0.00 0	0.00 0	0.11 1	0.00 0
全数	風しん			0	1	0	0	0
	麻疹			0	0	0	0	0

備考

増加 やや増加 変化なし やや減少 減少

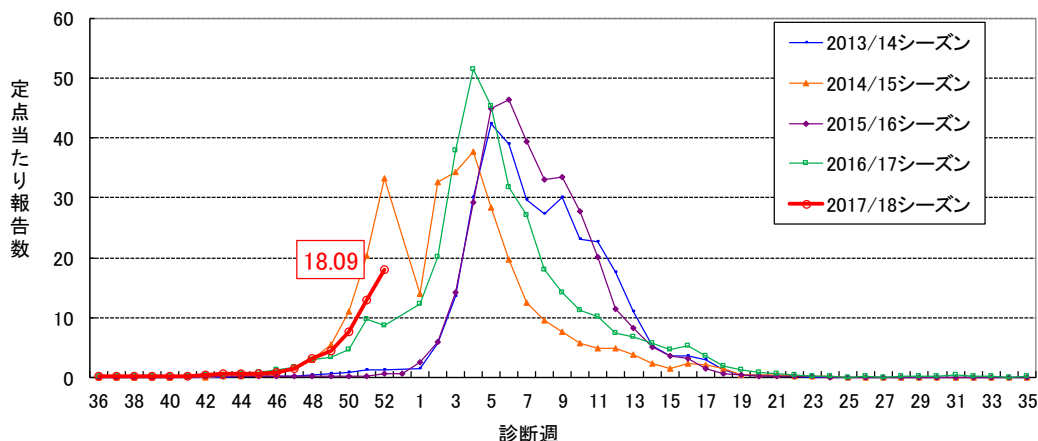
※全数届出の項目は、診断日と報告日が異なるため、数字が変動することがあります。

【今週の注目疾患】

【インフルエンザ】

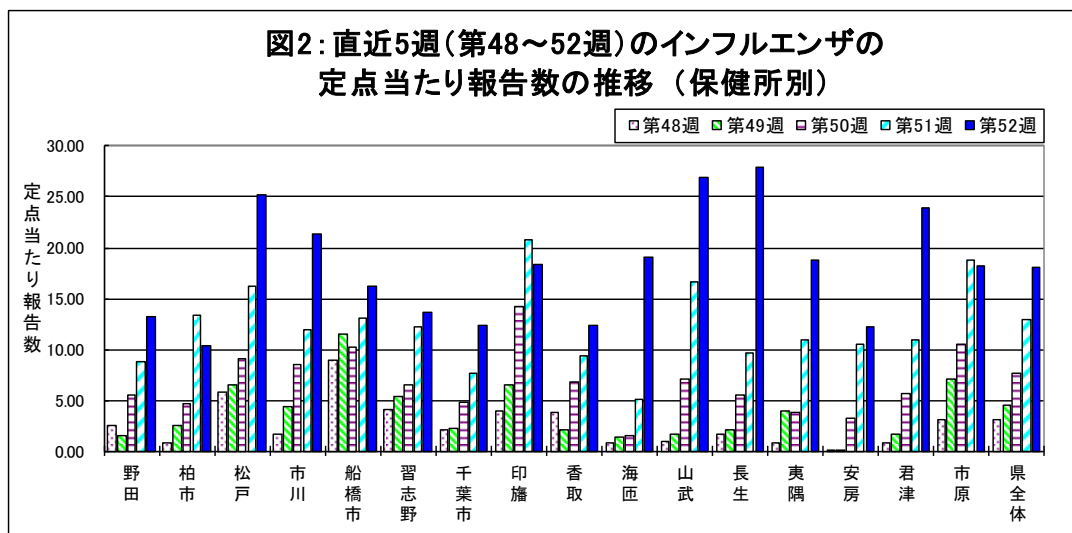
2017年第52週の県内定点医療機関から報告されたインフルエンザの定点当たり報告数は18.09(人)となり、前週(13.01)より増加した。(図1)。

図1: 2013～2017年第52週に県内定点医療機関から報告されたインフルエンザの定点当たり報告数の推移(シーズン別)



県内16保健所管内(千葉市、船橋市および柏市含む)のうち、13保健所管内において前週より報告が増加し、県レベルでの定点当たり報告数(18.09)を超える保健所管内は、報告の多い順に長生(27.86)、山武(26.86)、松戸(25.25)、君津(23.88)、市川(21.40)、海匝(19.14)、夷隅(18.80)、印旛(18.33)、市原(18.22)であった(図2)。

図2: 直近5週(第48～52週)のインフルエンザの定点当たり報告数の推移(保健所別)



第52週に県内定点医療機関の協力によるインフルエンザウイルス迅速診断結果の報告では、A型が58.8%、B型が40.8%であった(0.2%はA型とB型両方陽性、0.3%はA型もしくはB型に陽性)。

第52週全数報告疾患集計表

一類感染症	今週	累計(年)
エボラ出血熱	0	0
クリミア・コンゴ出血熱	0	0
痘そう	0	0
南米出血熱	0	0
ベスト	0	0
マールブルグ病	0	0
ラッサ熱	0	0

二類感染症	今週	累計(年)
急性灰白髄炎	0	0
結核	20	1185
ジフテリア	0	0
重症急性呼吸器症候群(SARS)	0	0
中東呼吸器症候群(MERS)	0	0
鳥インフルエンザ(H5N1)	0	0
鳥インフルエンザ(H7N9)	0	0

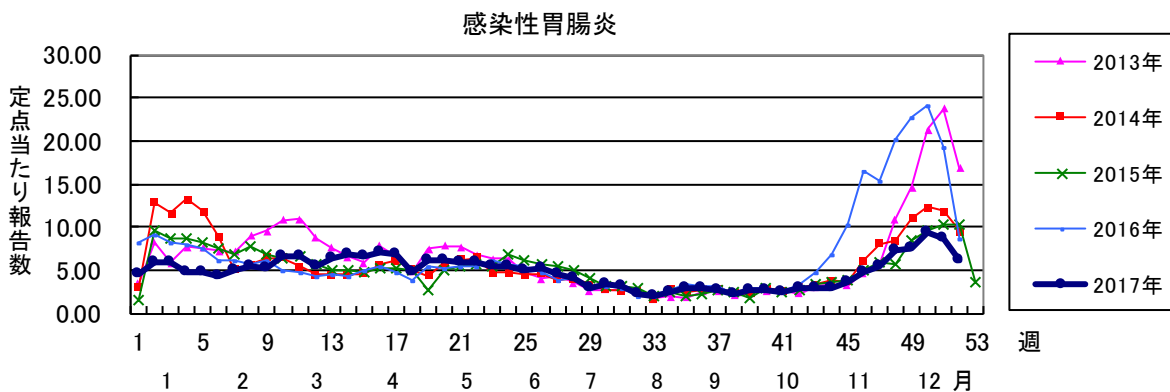
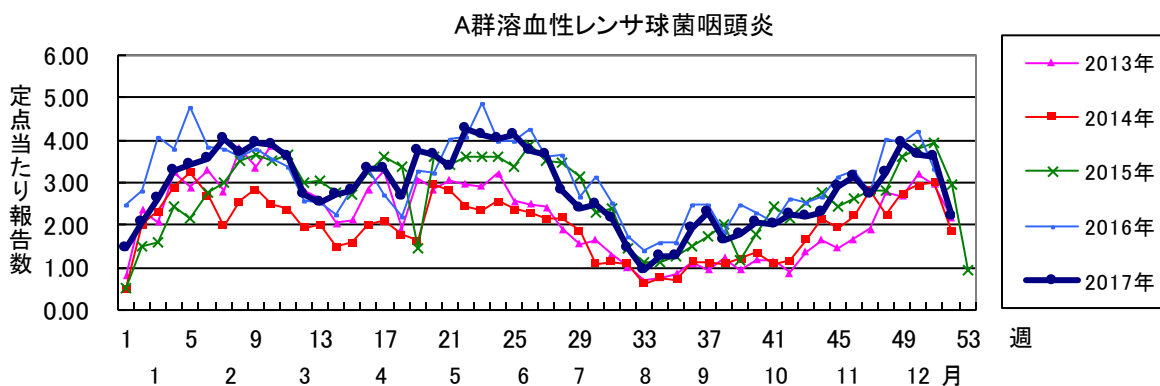
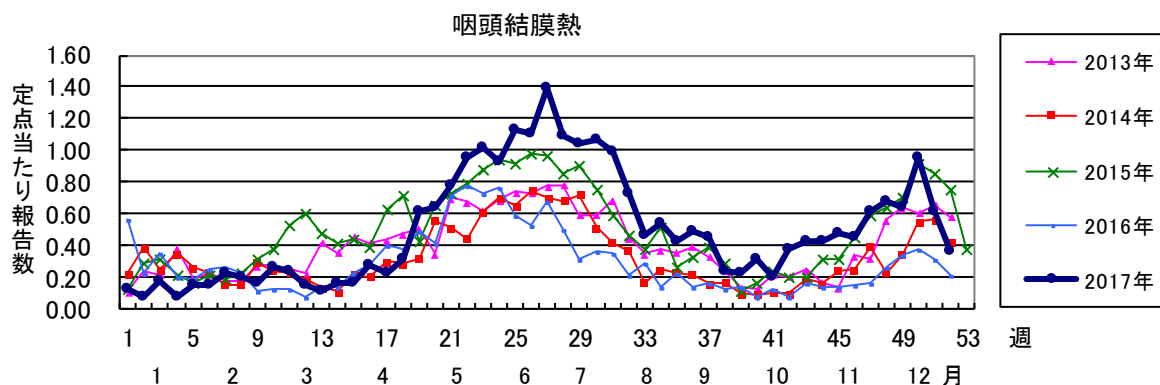
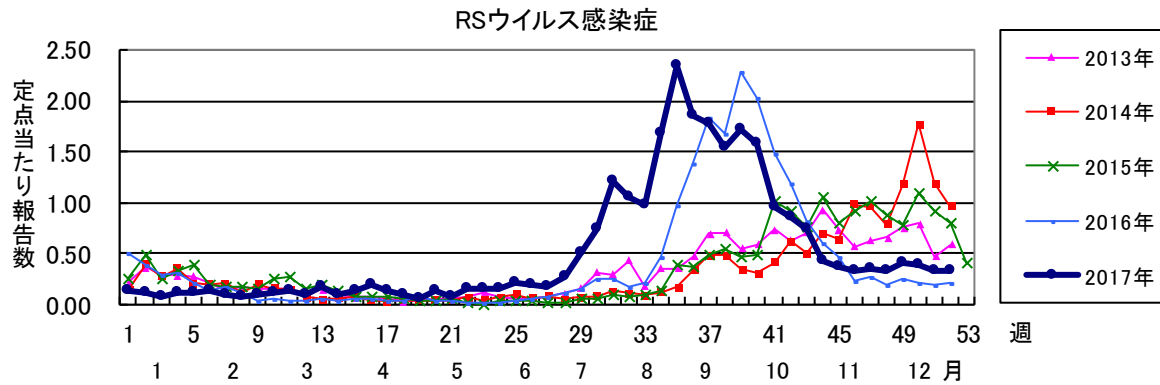
三類感染症	今週	累計(年)
コレラ	0	0
細菌性赤痢	0	3
腸管出血性大腸菌感染症	0	179
腸チフス	0	1
パラチフス	0	0

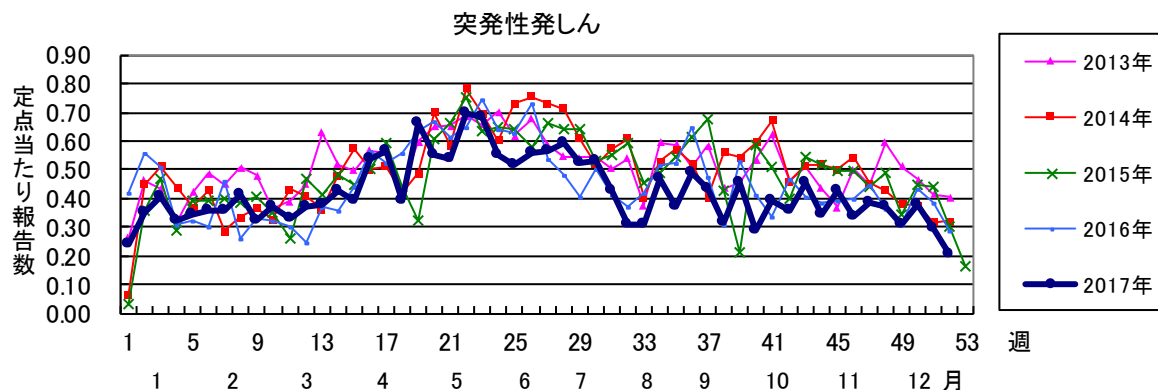
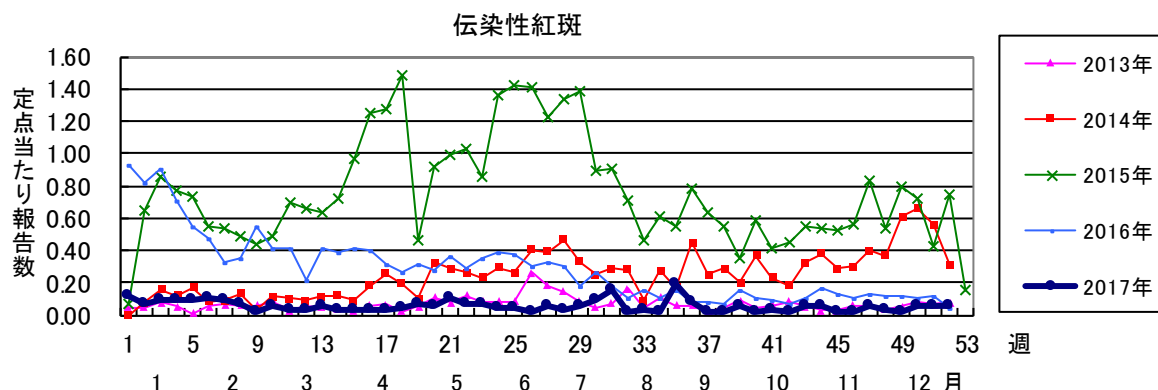
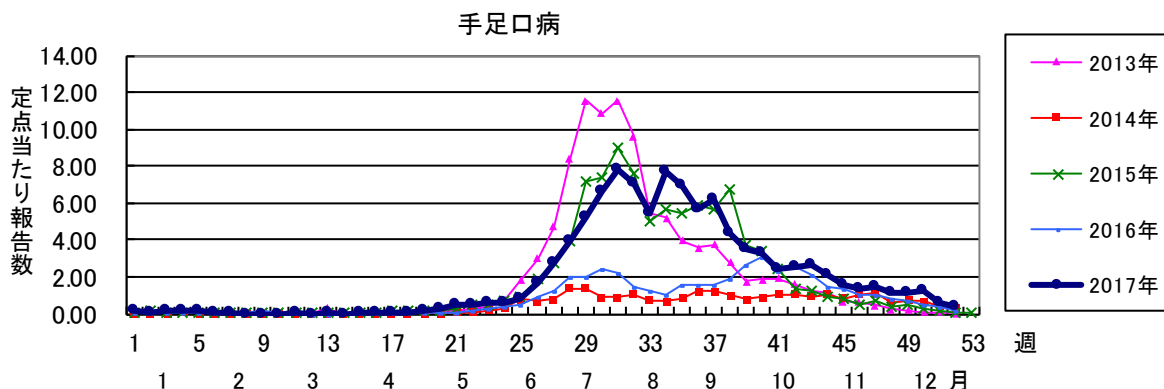
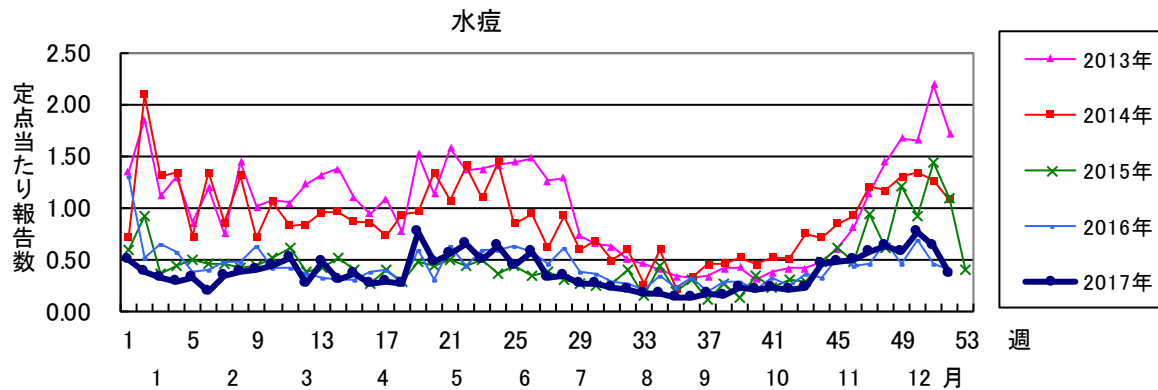
四類感染症(その1)	今週	累計(年)
E型肝炎	0	20
ウエストナイル熱(ウエストナイル脳炎を含む)	0	0
A型肝炎	0	16
エキノкокクス症	0	0
黄熱	0	0
オウム病	0	0
オムスク出血熱	0	0
回帰熱	0	0
キャサナル森林病	0	0
Q熱	0	0
狂犬病	0	0
コクシジオイデス症	1	1
サル痘	0	0
ジカウイルス感染症	0	1
重症熱性血小板減少症候群(SFTS)	0	0
腎症候性出血熱	0	0
西部ウマ脳炎	0	0
ダニ媒介脳炎	0	0
炭疽	0	0
チクングニア熱	0	0
つつが虫病	5	40
デング熱	0	13
東部ウマ脳炎	0	0
鳥インフルエンザ(H5N1及びH7N9を除く)	0	0
ニパウイルス感染症	0	0

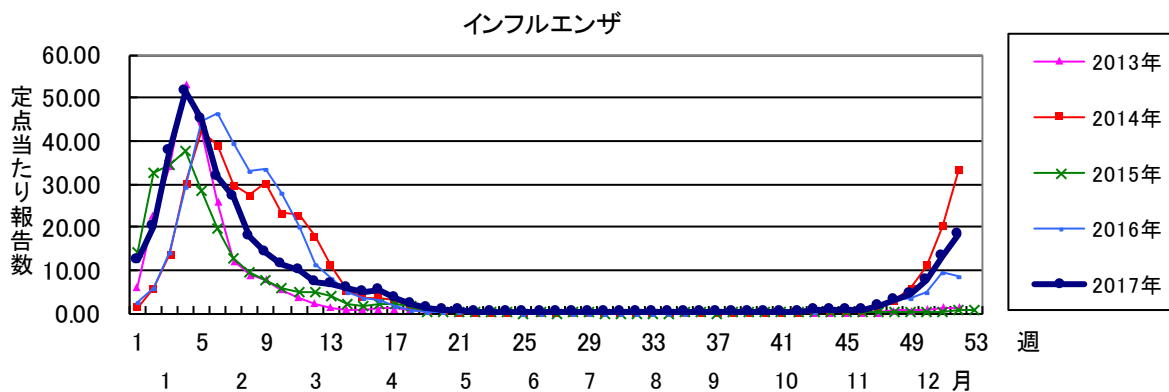
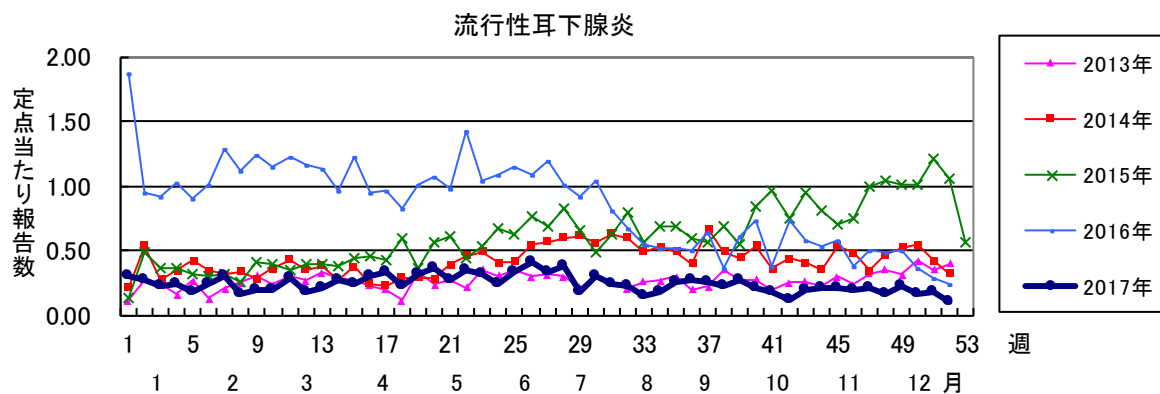
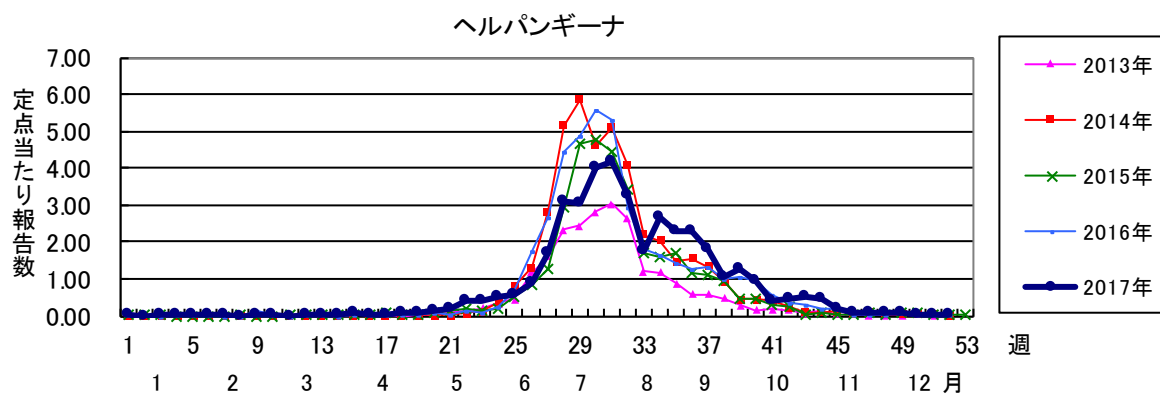
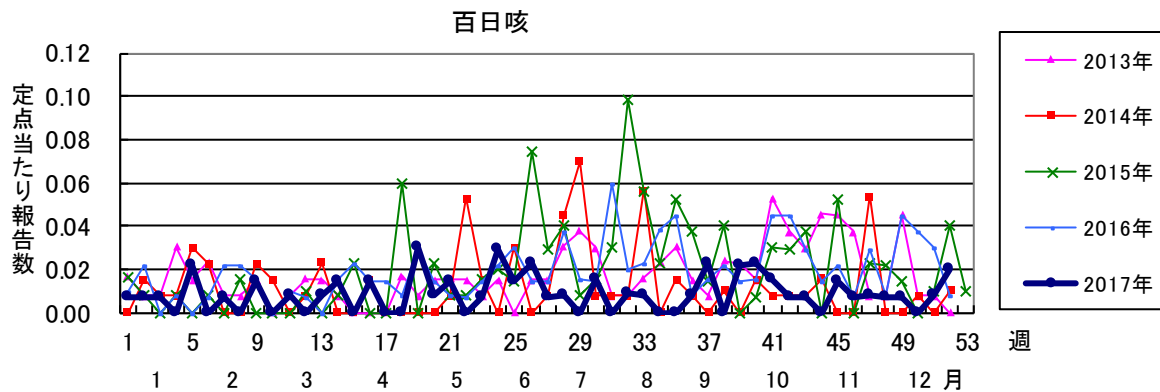
四類感染症(その2)	今週	累計(年)
日本紅斑熱	0	9
日本脳炎	0	0
ハンタウイルス肺症候群	0	0
Bウイルス病	0	0
鼻疽	0	0
ブルセラ症	0	0
ベネズエラウマ脳炎	0	0
ヘンドラウイルス感染症	0	0
発しんチフス	0	0
ボツリヌス症	0	0
マラリア	0	4
野兔病	0	0
ライム病	0	0
リッサウイルス感染症	0	0
リフトバレー熱	0	0
類鼻疽	0	0
レジオネラ症	1	65
レプトスピラ症	0	0
ロッキー山紅斑熱	0	0

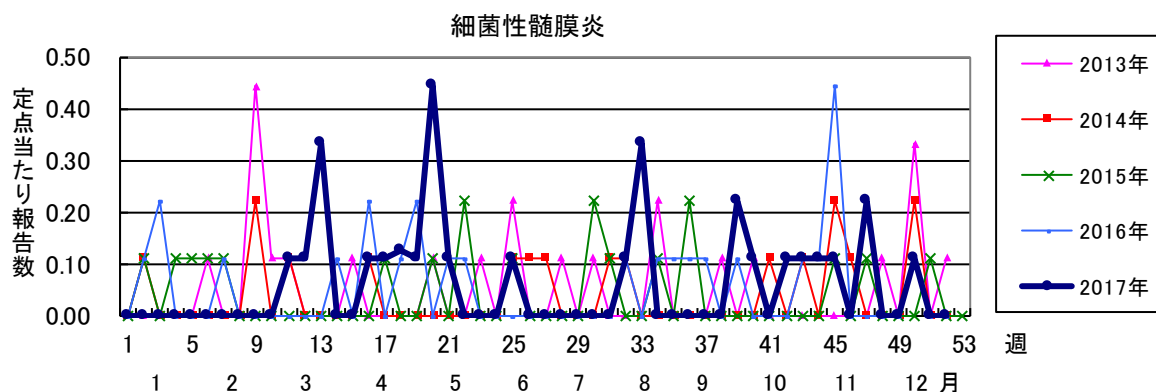
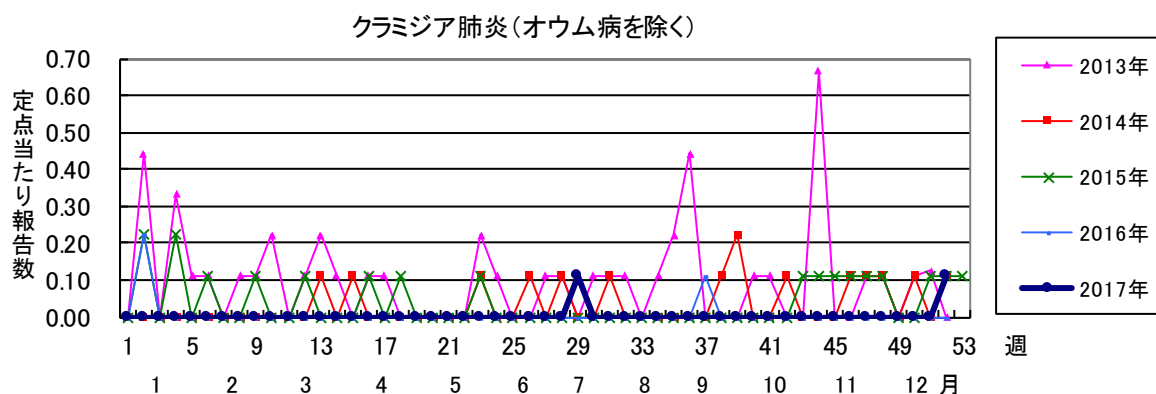
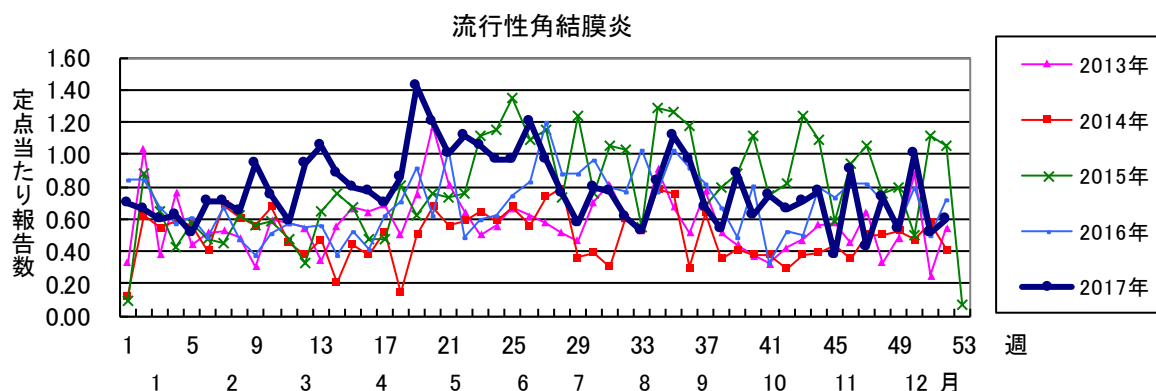
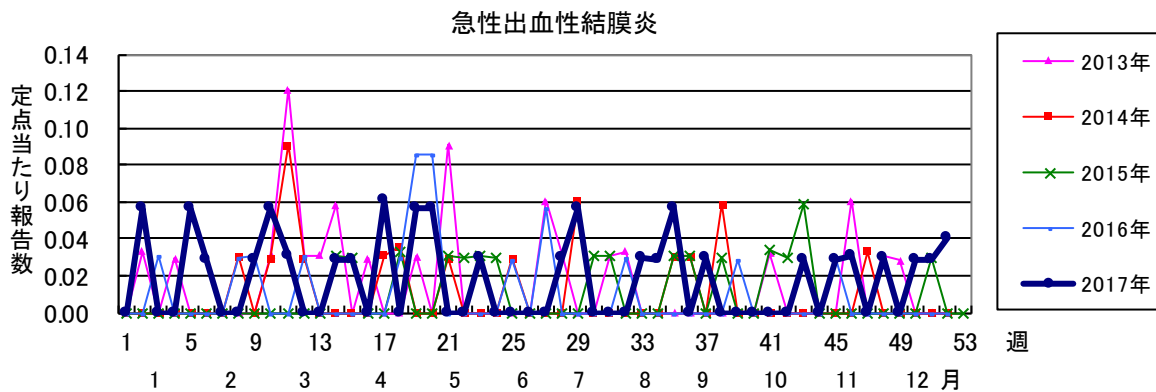
五類感染症(全数)	今週	累計(年)
アメーバ赤痢	1	43
ウイルス性肝炎(E型肝炎及びA型肝炎を除く)	1	17
カルバペネム耐性腸内細菌科細菌感染症	2	77
急性脳炎(ウエストナイル脳炎、西部ウマ脳炎、ダニ媒介脳炎、東部ウマ脳炎、日本脳炎、ベネズエラウマ脳炎及びリフトバレー熱を除く)	0	84
クリプトスポリジウム症	0	0
クロイツフェルト・ヤコブ病	0	6
劇症型溶血性レンサ球菌感染症	2	27
後天性免疫不全症候群	0	51
ジアルジア症	0	1
侵襲性インフルエンザ菌感染症	1	7
侵襲性髄膜炎菌感染症	1	4
侵襲性肺炎球菌感染症	1	150
水痘(入院例)	0	8
先天性風しん症候群	0	0
梅毒	1	140
播種性クリプトкокクス症	0	4
破傷風	0	7
バンコマイシン耐性黄色ブドウ球菌感染症	0	0
バンコマイシン耐性腸球菌感染症	0	1
風しん	0	8
麻しん	0	3
薬剤耐性アシネトバクター感染症	1	2

新型インフルエンザ等感染症	今週	累計(年)
新型インフルエンザ	0	0
再興型インフルエンザ	0	0

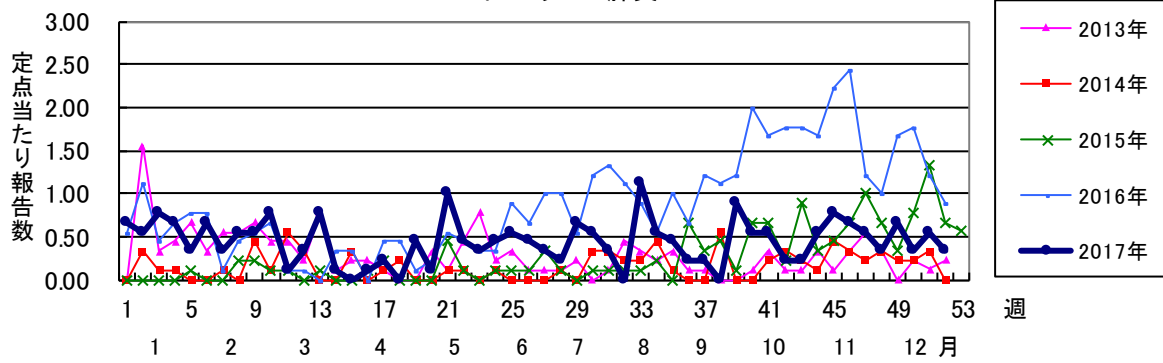




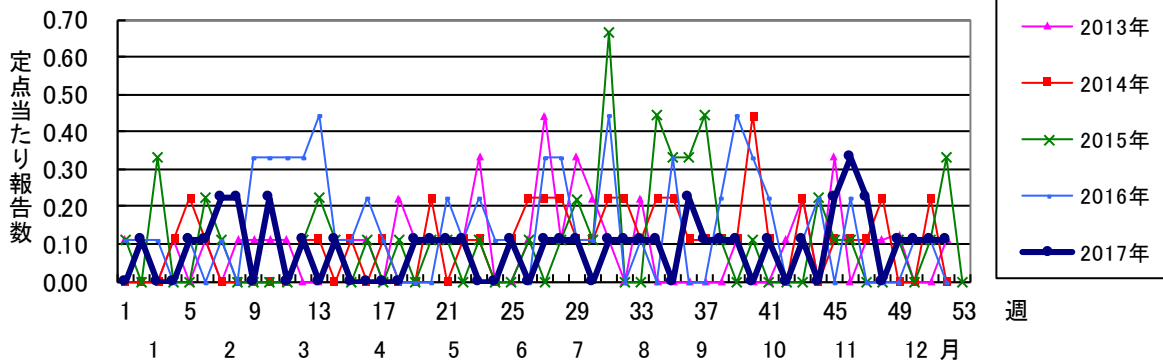




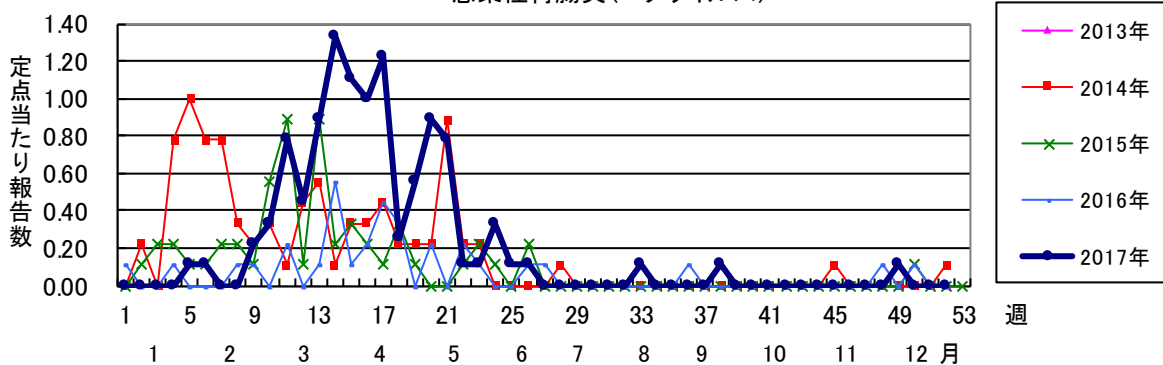
マイコプラズマ肺炎



無菌性髄膜炎



感染性胃腸炎(ロタウイルス)



2017年 第52週 保健所別、年齢群別報告数(男女合計) No.1

		野田	柏市	松戸	市川	船橋市	習志野	千葉市	印旛	香取	海浜	山武	長生	夷隅	安房	君津	市原	合計	
小児科定点数		4	5	13	7	11	8	15	16	3	4	4	4	3	4	5	6	112	
RSウイルス感染症	～5ヶ月			5	1				2			1						9	
	～11ヶ月		3				1		2	1	1							8	
	1歳		1	2				1	5	1	1						2	13	
	2歳			2		1			1	1								5	
	3歳			1														1	
	4歳																		
	5歳			1														1	
	6歳																		
	7歳																		
	8歳																		
	9歳																		
	10～14歳																		
	15～19歳																		
	20歳以上																		
合計		4	11	1	1	1	1	1	10	3	2	1					2	37	
咽頭結膜熱	～5ヶ月																		
	～11ヶ月				1								1					2	
	1歳			2	2						1						1	6	
	2歳			2	1		1											4	
	3歳					1							1					2	
	4歳			3			1	1	1				1					7	
	5歳		1	2			1				3							7	
	6歳	2	1	2	1	1			1									8	
	7歳	1									1							2	
	8歳																		
	9歳																		
	10～14歳										1							1	
	15～19歳								1									1	
	20歳以上		1															1	
合計		3	3	11	5	2	3	2	2		6	1	2			1	1	41	
A群溶血性レンサ球菌咽頭炎	～5ヶ月																		
	～11ヶ月																		
	1歳		1	3				1	1	1			2				1	10	
	2歳	1		3		1			1		2		3					11	
	3歳	1		5	1	1		2	7	2	3	1	1	1		1		26	
	4歳	2		1		3	2	2	3	1	3	2		1				20	
	5歳			3	2	4	3	3	4	1	4	1	2		2			29	
	6歳	2		5	3	5	3	2	5		2			2	1			30	
	7歳		1	4		4	3	3			1	1			1	1	1	21	
	8歳	2		2	1	5	2	2	1	1	4	2		1				24	
	9歳	1	1	5	2	5	1		4			2	3					25	
	10～14歳		1	4	2	4	2	4	4	2			3	1				27	
	15～19歳	1												1				2	
	20歳以上	1	2	3	1	2	1	1	2	2		2	4					21	
合計	11	6	38	12	34	17	20	32	10	19	11	18	8	4	3	3	246		
感染性胃腸炎	～5ヶ月		1		1		1		2		1	1						7	
	～11ヶ月		4	5	3	4	4	8	5	1	6	2	1		3			46	
	1歳	1	10	21	10	20	10	19	20	2	5	8	2	3	4	5		140	
	2歳	1	3	17	3	5	5	22	11		6	4	2		1	4		84	
	3歳	2	3	11	3	8	2	6	9		2	6				1	2	55	
	4歳		3	10		4	5	14	10	1	4	2	1		1	3	2	60	
	5歳		1	3	2	5	2	7	6	1	2	4				1	2	36	
	6歳		1	6	1	5	2	6	6		3	2	1		1	1		35	
	7歳	1		3	1	2	1	3	1		2		2		2			18	
	8歳	1		2			2	5			1				1	1	2	15	
	9歳			5		6	1	3										17	
	10～14歳	1	4	2	2	4	4	5	3		4	4			2	1	3	39	
	15～19歳					3	1	1	1	1		3		3	1	1	2	17	
	20歳以上	2	7	9	9	4	3	6	9	6	2	18	2	7		9	22	115	
合計	9	37	94	35	70	43	105	83	12	38	54	11	10	15	26	42	684		

2017年 第52週 保健所別、年齢群別報告数(男女合計) No.2

		野田	柏市	松戸	市川	船橋市	習志野	千葉市	印旛	香取	海匝	山武	長生	夷隅	安房	君津	市原	合計	
小児科定点数		4	5	13	7	11	8	15	16	3	4	4	4	3	4	5	6	112	
水痘	~5ヶ月 ~11ヶ月											1						1	
	1歳					1			1									2	
	2歳			1														1	
	3歳						1									3		4	
	4歳					1										1		2	
	5歳															3		3	
	6歳					3	1		1				1					6	
	7歳						3		2		1					1		7	
	8歳			1	2		1												4
	9歳			2		1							2						5
	10~14歳			1		1			1								2		5
	15~19歳																		
20歳以上																			
合計			5	2	7	6		5		1	3	1				10		40	
手足口病	~5ヶ月 ~11ヶ月							1		1						1		3	
	1歳					2		1		1	2	1						7	
	2歳							1		2					3			6	
	3歳			2		3			1			1				1		8	
	4歳			1				1			2							4	
	5歳					1		1			1				1			4	
	6歳					2			1	1		1			1	1		7	
	7歳														1			1	
	8歳												1					1	
	9歳					1												1	
	10~14歳																		
	15~19歳																		
20歳以上	1									1								2	
合計	1		3		9		5	2	5	6	3	1	1	1	6	2		44	
伝染性紅斑	~5ヶ月 ~11ヶ月			1														1	
	1歳				1											1		2	
	2歳																		
	3歳						1											1	
	4歳					1												1	
	5歳																		
	6歳																		
	7歳																		
	8歳		1																1
	9歳																		
	10~14歳																		
	15~19歳																		
20歳以上																			
合計		1	1	1	1	1										1		6	
突発性発しん	~5ヶ月 ~11ヶ月		1					2							2			5	
	1歳			2	1	1	1	2	1	1	2							11	
	2歳			2		1	1								1			5	
	3歳																		
	4歳				2													2	
	5歳																		
	6歳																		
	7歳																		
	8歳																		
	9歳																		
	10~14歳																		
	15~19歳																		
20歳以上																			
合計		1	4	3	2	2	2	4	1	1	2				3			23	

2017年 第52週		保健所別、年齢群別報告数(男女合計)														No.3			
		野	柏	松	市	船	習	千	印	香	海	山	長	夷	安	君	市	合	
		田	市	戸	川	橋	志	葉	旛	取	匝	武	生	隅	房	津	原	計	
小児科定点数		4	5	13	7	11	8	15	16	3	4	4	4	3	4	5	6	112	
百日咳	~5ヶ月 ~11ヶ月						1											1	
	1歳																		
	2歳																		
	3歳																		
	4歳																		
	5歳																		
	6歳																		
	7歳																		
	8歳																		
	9歳																		
	10~14歳							1											1
	15~19歳																		
20歳以上																			
合計							2											2	
ヘルパンギーナ	~5ヶ月 ~11ヶ月																		
	1歳																		
	2歳																		
	3歳																		
	4歳																		
	5歳																		
	6歳																		
	7歳																		
	8歳																		
	9歳																		
	10~14歳																		
	15~19歳																		
20歳以上							2											2	
合計							2											2	
流行性耳下腺炎	~5ヶ月 ~11ヶ月					1												1	
	1歳																		
	2歳								1									1	
	3歳						1											1	
	4歳						2											2	
	5歳						2											2	
	6歳																		
	7歳					1	2											3	
	8歳																		
	9歳							1											1
	10~14歳							1											1
	15~19歳																		
20歳以上																			
合計					1	10		1										12	

2017年 第52週

保健所別、年齢群別報告数(男女合計)

No.4

		野	柏	松	市	船	習	千	印	香	海	山	長	夷	安	君	市	合	
		田	市	戸	川	橋	志	葉	旛	取	匝	武	生	隅	房	津	原	計	
インフル	定点数	7	7	20	10	17	10	23	24	6	7	7	7	5	7	8	9	174	
インフル エンザ	～5ヶ月 ～11ヶ月 1歳			1		1		2	4							4	1	8	
	2歳			2	2	1	1	3	2		1		1			4	1	19	
	3歳	2		16	3	5	1	5	10		2	3	2	3		4	7	63	
	4歳	3	1	17	7	8	6	8	14	3		2	5	3	1	7	5	90	
	5歳	2	1	21	1	9	6	15	17	5	1	7	4	2		4	3	98	
	6歳	2	5	24	5	12	8	19	20	1	3	12	8		3	4	7	133	
	7歳	5	3	30	14	15	13	19	20		5	8	12	1	4	6	4	159	
	8歳	11	4	20	14	15	4	13	30	3	6	12	7	3	1	13	11	167	
	9歳	5	9	34	15	39	14	18	26	2	11	13	5		2	6	12	211	
	10～14歳	3	6	28	15	19	15	10	25	6	13	10	7		5	14	8	184	
	15～19歳	2	4	22	21	20	8	15	37	7	8	10	7	1	2	3	7	174	
	20～29歳	25	7	87	48	62	27	56	87	23	29	11	50	11	23	29	24	599	
	30～39歳	5	3	21	14	13	1	12	10	1	3	12	12	8	8	15	7	145	
	40～49歳	5	5	35	14	8	2	11	25	2	3	11	6	7	2	4	16	151	
	50～59歳	11	8	31	8	19	12	18	35	4	22	18	17	7	14	26	19	269	
	60～69歳	11	3	50	22	12	9	36	29	6	10	24	26	10	6	24	13	291	
	70～79歳	1	6	33	5	11	4	13	15	5	5	18	14	10	5	17	7	169	
80歳以上	3	7	19	2	4	3	5	14	2	8	9	6	11	4	9	6	112		
合計	1	1	8	1	2		6	13	3	3	7	5	5	2	2	2	61		
合計	1		6	3	2	2	1	7	1	1	1	1	11	4	5	5	44		
合計	93	73	505	214	275	136	285	440	74	134	188	195	94	86	191	164	3147		
眼科	定点数	1		4	2	3	2	4	4	1	1	1			1	1	25		
急性 出血性 結膜炎	～5ヶ月 ～11ヶ月 1歳																		
	2歳																		
	3歳																		
	4歳																		
	5歳																		
	6歳																		
	7歳																		
	8歳								1									1	
	9歳																		
	10～14歳																		
	15～19歳																		
	20～29歳																		
	30～39歳																		
	40～49歳																		
	50～59歳																		
	60～69歳																		
	70歳以上																		
合計								1										1	
流行性 角結膜炎	～5ヶ月 ～11ヶ月 1歳																		
	2歳																		
	3歳																		
	4歳																		
	5歳																		
	6歳				1						1							2	
	7歳																		
	8歳																		
	9歳																		
	10～14歳										1							1	
	15～19歳																		
	20～29歳			2					1	1								3	
	30～39歳	1			2		1					1						5	
	40～49歳							1	1									2	
	50～59歳			1														1	
	60～69歳						1											1	
	70歳以上																		
合計	1		3	3		2	1	2		2	1						15		

※ 千葉県の感染症情報は、千葉県感染症情報センターのホームページを御覧ください。

URL. <http://www.pref.chiba.lg.jp/eiken/c-idsc/index.html>

※ 全国の感染症情報(IDWR)は、国立感染症研究所感染症疫学センターのホームページを御覧ください。

URL. <http://www.niid.go.jp/niid/ja/from-idsc.html>

千葉県結核・感染症週報 2017年 第52週

発行 千葉県衛生研究所
千葉県健康福祉部
千葉県医師会
事務局 千葉県衛生研究所感染疫学研究室内
千葉県感染症情報センター
〒260-8715 千葉市中央区仁戸名町 666-2
TEL. 043(266)6723 FAX. 043(265)5544

本週報は、感染症の予防及び感染症の患者に対する医療に関する法律に基づくものであり、千葉県内の医療従事者、定点医療機関、県及び千葉市保健所の皆様の御協力を得て、千葉県衛生研究所感染疫学研究室内の千葉県感染症情報センターにおいて編集したものです。

また、本週報は速報性を重視しておりますので、今後の調査などの結果に応じて、若干の変更が生ずることがありますが、その場合には週報上にて訂正させていただきます。

なお、週報の内容について、学術的研究、あるいは公衆衛生活動にかかわる業務以外の目的においては、無断転載を禁じます。