

Chiba Weekly Report

2021

— 第 35 週 —

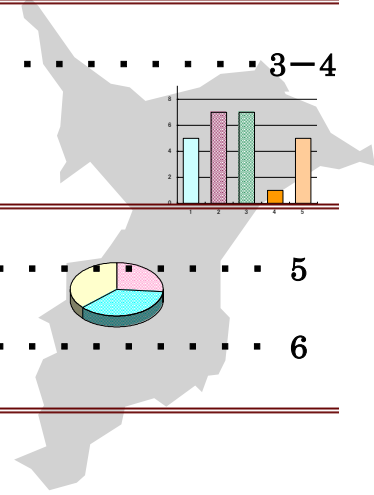
2021/8/30~2021/9/5

千葉県結核・感染症週報（2021年8月分感染症月報含む）

千葉県感染症天気図 2

今週の注目疾患 3-4

結核



全数報告疾患集計表 5

感染症月報集計表 6

定点報告（五類感染症）

疾病別グラフ 7-13

〈週報〉RSウイルス感染症・咽頭結膜熱・A群溶血性レンサ球菌咽頭炎・感染性胃腸炎・水痘・手足口病・伝染性紅斑・突発性発しん・ヘルパンギーナ・流行性耳下腺炎・インフルエンザ・急性出血性結膜炎・流行性角結膜炎・クラミジア肺炎・細菌性髄膜炎・マイコプラズマ肺炎・無菌性髄膜炎・感染性胃腸炎（ロタウイルス）

〈月報〉性器クラミジア感染症・性器ヘルペスウイルス感染症・尖圭コンジローマ・淋菌感染症・非クラミジア性非淋菌性尿道炎

疾患別・保健所別・年齢階級別集計表 14-23

〈週報〉RSウイルス感染症・咽頭結膜熱・A群溶血性レンサ球菌咽頭炎・感染性胃腸炎・水痘・手足口病・伝染性紅斑・突発性発しん・ヘルパンギーナ・流行性耳下腺炎・インフルエンザ・急性出血性結膜炎・流行性角結膜炎

〈月報〉性器クラミジア感染症・性器ヘルペスウイルス感染症・尖圭コンジローマ・淋菌感染症・非クラミジア性非淋菌性尿道炎 〈男女合計〉〈男性計〉〈女性計〉

定点把握対象の五類感染症

千葉県感染症天気図 2021年 第35週

上段は定点当たり報告数

定点当たり報告数＝報告数/定点医療機関数

下段は報告数

定点	疾病名	流行状況	コメント	35週	34週	33週	32週	31週
小児科	小児科定点医療機関数			131	129	132	126	128
	RSウイルス感染症		長生(3.0)、印旛(2.1)、 柏市(1.0)	0.60 79	0.67 87	1.05 138	1.83 230	3.59 460
	咽頭結膜熱			0.05 6	0.05 7	0.08 11	0.03 4	0.11 14
	A群溶血性レンサ球菌 咽頭炎			0.18 23	0.17 22	0.26 34	0.22 28	0.31 40
	感染性胃腸炎		松戸(3.1)、印旛(2.1)、 海匝(2.0)	1.37 179	1.10 142	1.31 173	0.79 99	1.59 204
	水痘			0.14 18	0.05 7	0.05 7	0.04 5	0.07 9
	手足口病			0.09 12	0.09 11	0.12 16	0.02 3	0.09 12
	伝染性紅斑			0.00 0	0.02 2	0.01 1	0.00 0	0.01 1
	突発性発しん			0.29 38	0.31 40	0.32 42	0.27 34	0.29 37
	ヘルパンギーナ		柏市(1.2)	0.21 27	0.20 26	0.17 22	0.17 22	0.22 28
	流行性耳下腺炎			0.05 7	0.06 8	0.09 12	0.05 6	0.11 14
	インフルエンザ	インフルエンザ定点医療機関数			210	209	211	199
インフルエンザ				0.00 0	0.00 0	0.00 0	0.00 0	0.00 0
眼科	眼科定点医療機関数			33	33	33	32	33
	急性出血性結膜炎			0.00 0	0.00 0	0.03 1	0.00 0	0.00 0
	流行性角結膜炎		習志野(1.0)	0.27 9	0.27 9	0.24 8	0.16 5	0.15 5
基幹病院	基幹定点医療機関数			9	9	9	9	9
	クラミジア肺炎 (オウム病を除く)			0.00 0	0.00 0	0.00 0	0.00 0	0.00 0
	細菌性髄膜炎			0.00 0	0.00 0	0.11 1	0.11 1	0.00 0
	マイコプラズマ肺炎			0.00 0	0.00 0	0.11 1	0.00 0	0.00 0
	無菌性髄膜炎			0.00 0	0.00 0	0.11 1	0.00 0	0.00 0
	感染性胃腸炎 (ロタウイルス)			0.00 0	0.00 0	0.00 0	0.00 0	0.00 0
全数	風しん			0	0	0	0	0
	麻しん			0	0	0	0	0

備考

増加 やや増加 変化なし やや減少 減少

※診断日を基準とします。報告の追加、取り下げ等により、数値は今後変動することがあります。

【今週の注目疾患】

《結核》

厚生労働省は、毎年9月24日から9月30日を結核予防週間として、結核予防に関する普及啓発を行っている。

県では、2021年第1～35週に結核が599例報告されており、2012年と比較すると、報告数の減少がみられる(図1)。年齢別患者割合では、60代以上の患者の割合が2012年は43%だったが、2021年は58%と増加した。一方、30～40代の割合は32%から16%へと減少していた(図2)。類型別では2012年および直近5年間の患者の割合は64～67%程度、無症状病原体保有者の割合が30～34%程度であり、年次による変化は見られなかった(表)。

図1：2012年および2017～2021年第35週の診断週5週間ごとの平均県内結核報告数(N=4779)

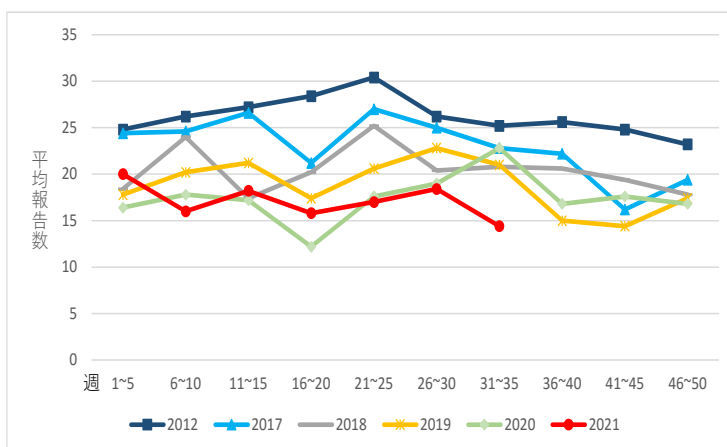


図2：2012年および2017～2021年第35週に報告のあった県内結核患者の年齢別割合(N=4779)

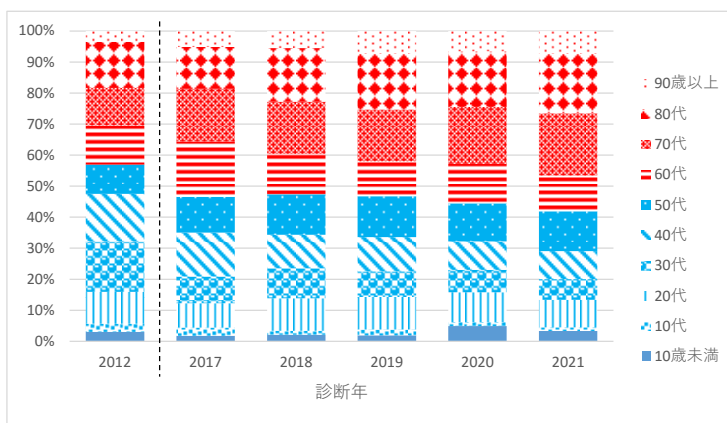


表:2012年および2017～2021年第35週に報告のあった県内結核患者の類型別報告数(N=4779)

	患者	無症状病原体保有者	感染症死亡者の死体	感染症死亡疑い者の死体	疑似症患者	合計
2012	884 (64.76%)	465 (34.07%)	11 (0.81%)	1 (0.07%)	4 (0.29%)	1365
2017	773 (65.40%)	395 (33.42%)	7 (0.59%)	2 (0.17%)	5 (0.42%)	1182
2018	752 (69.05%)	330 (30.30%)	2 (0.18%)	1 (0.09%)	4 (0.37%)	1089
2019	677 (68.18%)	307 (30.92%)	3 (0.30%)	1 (0.10%)	5 (0.50%)	993
2020	623 (68.01%)	286 (31.22%)	2 (0.22%)	-	5 (0.55%)	916
2021	405 (67.61%)	190 (31.72%)	3 (0.50%)	1 (0.17%)	-	599

※ () 内は全報告数に占める割合。小数点以下第3位四捨五入。

2021年9月1日に公益財団法人 結核予防会 結核研究所疫学情報センターが発表した結核年報2020（速報値）によると、日本の2020年人口10万対結核罹患率（以下、結核罹患率）は10.1であり、2019年と比べ1.4ポイント減少した。

千葉県の結核罹患率は9.7であり¹⁾、「千葉県結核対策プラン（平成29年3月改訂）」で2020年までの目標としている10.0²⁾を下回った。近隣の都県は、東京都（11.3）、神奈川県（8.7）、埼玉県（9.2）、茨城県（10.0）であった¹⁾。なお、同センターは昨今の低水準は新型コロナウイルス感染症の影響を受けている可能性もあり、静観はできないと指摘している¹⁾。また、依然として欧米の先進国と比較すると高い結核罹患率となっており、今後さらなる感染予防や発生防止に努める必要がある。

結核予防週間に向けて、国や県では1年に1回は健康診断などの胸部エックス線検査を受検することや、結核を疑う場合は早期に医療機関を受診することを呼び掛けている。痰がからむ咳が2週間以上続く場合または微熱・からだのだるさが2週間以上続く場合には早めに医療機関を受診することが重症化を防ぎ、周囲への感染予防にもつながる³⁾。

●結核とは

結核は、結核菌という細菌が主に肺の内部で増えることにより起こる感染症である。咳、痰、発熱、呼吸困難等、風邪のような症状を呈することが多い。結核は、肺結核の患者の咳やくしゃみなどによって、空気中に結核菌が飛び散り、その結核菌を吸い込むことにより感染する。感染者のうち、約10~15%が発症するといわれる。

特に高齢者では結核を発症しても、症状が軽症のまま経過することがあるので注意が必要である。また、小児では症状が現れにくく、重篤な結核につながりやすいため、注意が必要である⁴⁾。

■参考

1) 公益財団法人 結核予防会 結核研究所疫学情報センター：年報

<https://jata-ekigaku.jp/nenpou/>

2) 千葉県：千葉県結核対策プラン

<https://www.pref.chiba.lg.jp/shippei/tetsuzuki/documents/kekkakutaisakupuran.pdf>

3) 公益財団法人 結核予防会：結核の常識2020

https://jata.or.jp/dl/pdf/common_sense/2020.pdf

4) 首相官邸：結核対策

<https://www.kantei.go.jp/jp/headline/kansensho/kekkaku.html>

第35週全数報告疾患集計表

一類感染症	今週	累計(年)	四類感染症(その2)	今週	累計(年)
エボラ出血熱	0	0	日本紅斑熱	0	10
クリミア・コンゴ出血熱	0	0	日本脳炎	0	0
痘そう	0	0	ハンタウイルス肺症候群	0	0
南米出血熱	0	0	Bウイルス病	0	0
ベスト	0	0	鼻疽	0	0
マールブルグ病	0	0	ブルセラ症	0	0
ラッサ熱	0	0	ベネズエラウマ脳炎	0	0
			ヘンドラウイルス感染症	0	0
			発しんチフス	0	0
			ボツリヌス症	0	0
			マラリア	0	0
			野兔病	0	0
			ライム病	0	0
			リッサウイルス感染症	0	0
			リフトバレー熱	0	0
			類鼻疽	0	0
			レジオネラ症	3	50
			レプトスピラ症	0	0
			ロッキー山紅斑熱	0	0
二類感染症	今週	累計(年)	五類感染症(全数)	今週	累計(年)
急性灰白髄炎	0	0	アメーバ赤痢	0	15
結核	18	599	ウイルス性肝炎(E型肝炎及びA型肝炎を除く)	0	4
ジフテリア	0	0	カルバペネム耐性腸内細菌科細菌感染症	1	33
重症急性呼吸器症候群(SARS)	0	0	急性弛緩性麻痺	0	0
中東呼吸器症候群(MERS)	0	0	急性脳炎(ウエストナイル脳炎、西部ウマ脳炎、ダニ媒介脳炎、東部ウマ脳炎、日本脳炎、ベネズエラウマ脳炎及びリフトバレー熱を除く)	0	24
鳥インフルエンザ(H5N1)	0	0	クリプトスポリジウム症	0	0
鳥インフルエンザ(H7N9)	0	0	クワイツフェルト・ヤコブ病	0	7
			劇症型溶血性レンサ球菌感染症	0	9
			後天性免疫不全症候群	0	23
			ジアルジア症	0	1
			侵襲性インフルエンザ菌感染症	0	2
			侵襲性髄膜炎菌感染症	0	0
			侵襲性肺炎球菌感染症	0	36
			水痘(入院例)	0	10
			先天性風しん症候群	0	0
			梅毒	2	138
			播種性クリプトコックス症	0	2
			破傷風	0	5
			バンコマイシン耐性黄色ブドウ球菌感染症	0	0
			バンコマイシン耐性腸球菌感染症	0	3
			百日咳	0	19
			風しん	0	1
			麻しん	0	0
			薬剤耐性アシネトバクター感染症	0	0
三類感染症	今週	累計(年)	新型インフルエンザ等感染症(その2)	今週	累計(年)
コレラ	0	0	新型インフルエンザ	0	0
細菌性赤痢	0	1	再興型インフルエンザ	0	0
腸管出血性大腸菌感染症	1	84			
腸チフス	0	0			
パラチフス	0	0			
四類感染症(その1)	今週	累計(年)			
E型肝炎	1	22			
ウエストナイル熱(ウエストナイル脳炎を含む)	0	0			
A型肝炎	0	3			
エキノкокクス症	0	0			
黄熱	0	0			
オウム病	0	0			
オムスク出血熱	0	0			
回帰熱	0	0			
キャサナル森林病	0	0			
Q熱	0	0			
狂犬病	0	0			
コクシジオイデス症	0	0			
サル痘	0	0			
ジカウイルス感染症	0	0			
重症熱性血小板減少症候群(SFTS)	0	0			
腎症候性出血熱	0	0			
西部ウマ脳炎	0	0			
ダニ媒介脳炎	0	0			
炭疽	0	0			
チクングニア熱	0	0			
つつが虫病	0	22			
デング熱	0	2			
東部ウマ脳炎	0	0			
鳥インフルエンザ(H5N1及びH7N9を除く)	0	0			
ニパウイルス感染症	0	0			
新型インフルエンザ等感染症(その1)	累計				
新型コロナウイルス感染症*	93,884				

*千葉県報道発表による(9月7日15時現在)

月報集計表 2021年 8月

上段は定点当たり報告数
下段は報告数

性感染症(STD)

疾 病 名	8月			7月	6月	5月
	男	女	合計	合計	合計	合計
性感染症(STD) 定点医療機関数	44	44	44	44	44	44
性器クラミジア感染症	3.64 160	1.27 56	4.91 216	4.98 219	4.45 196	4.89 215
性器ヘルペスウイルス感染症	0.45 20	0.64 28	1.09 48	1.45 64	1.27 56	0.98 43
尖圭コンジローマ	0.25 11	0.27 12	0.52 23	0.39 17	0.50 22	0.52 23
淋菌感染症	1.34 59	0.23 10	1.57 69	1.86 82	1.50 66	1.80 79
非クラミジア性非淋菌性尿道炎	1.32 58	0.02 1	1.34 59	1.50 66	1.32 58	1.30 57

備考

上段は定点当たり報告数
下段は報告数

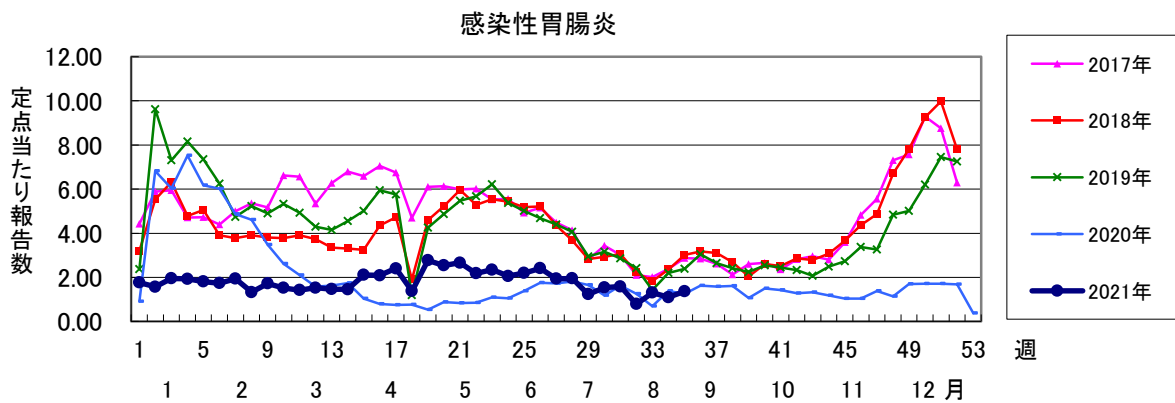
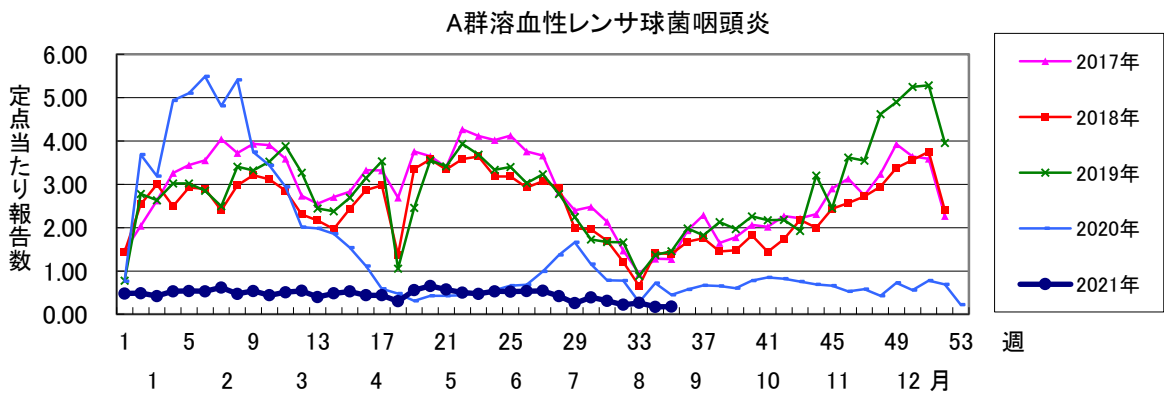
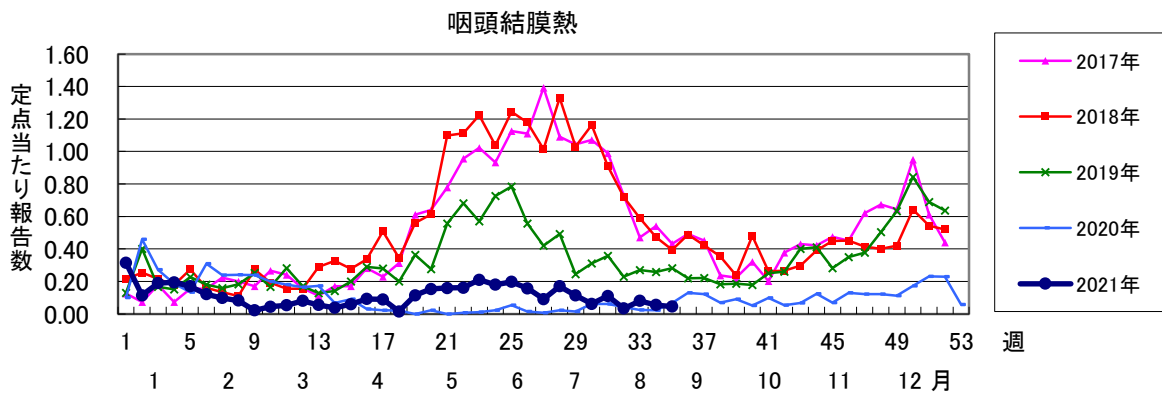
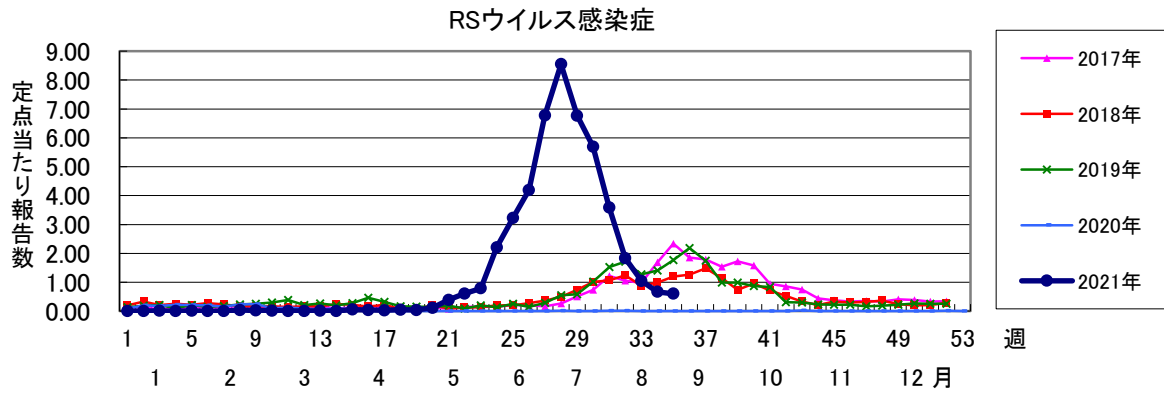
薬剤耐性菌感染症

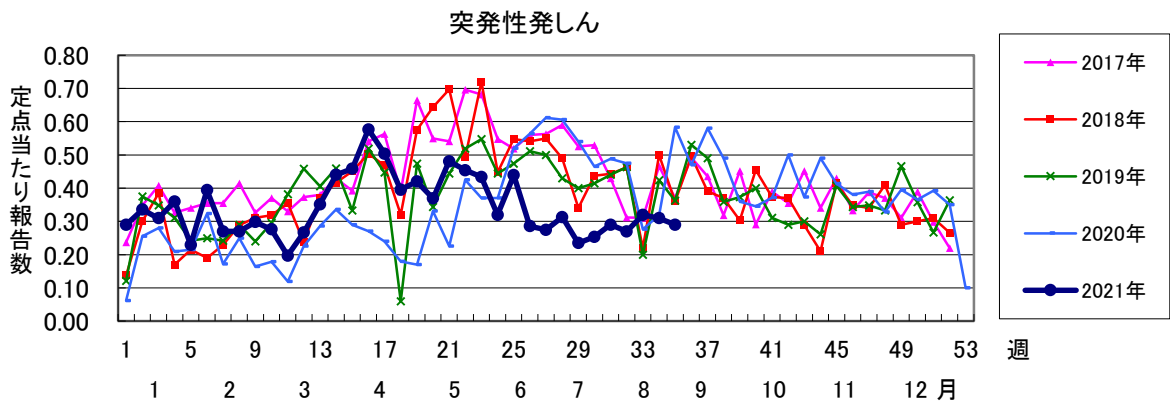
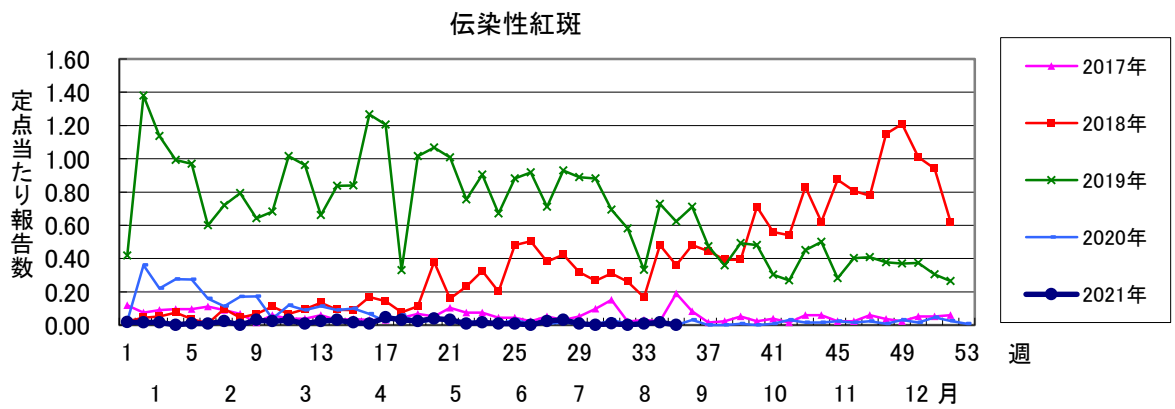
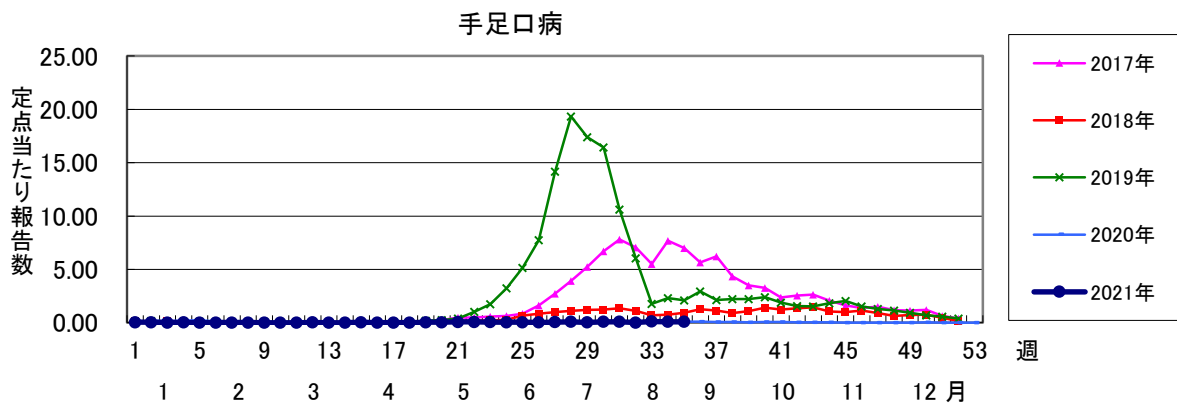
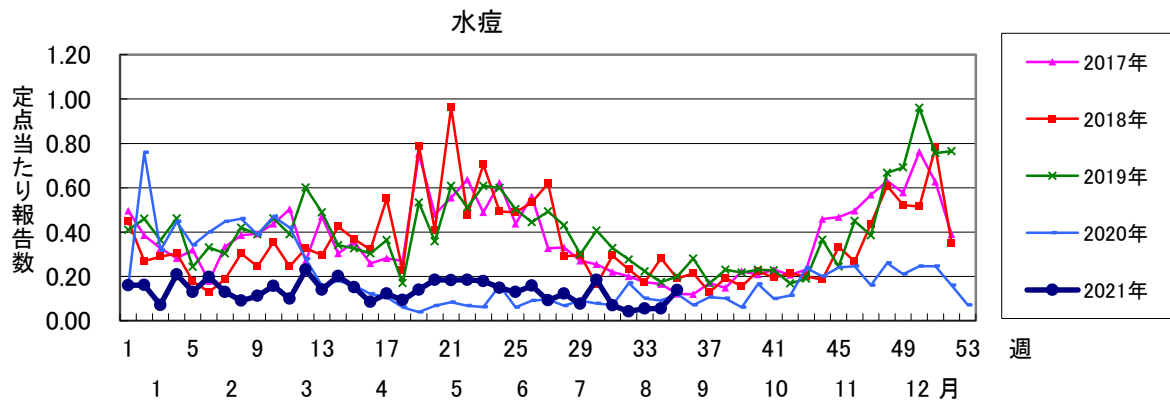
疾 病 名	8月	7月	6月	5月
基幹定点医療機関数	9	9	9	9
メチシリン耐性黄色ブドウ球菌感染症	3.22 29	3.67 33	5.67 51	2.44 22
ペニシリン耐性肺炎球菌感染症	0.00 0	0.11 1	0.22 2	0.33 3
薬剤耐性緑膿菌感染症	0.00 0	0.00 0	0.00 0	0.00 0

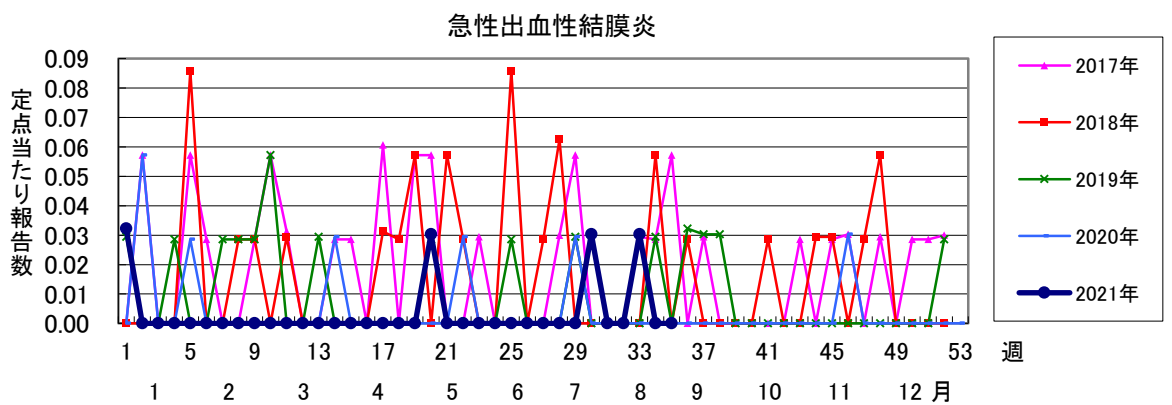
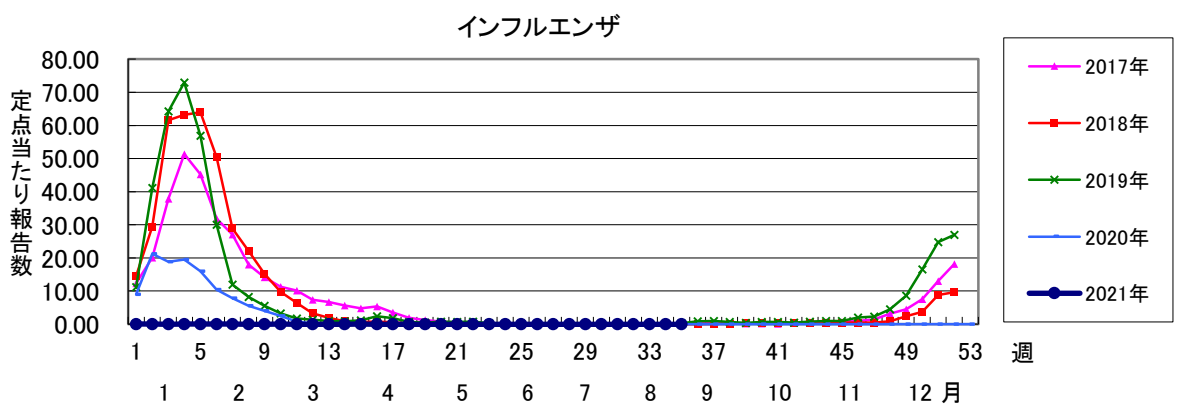
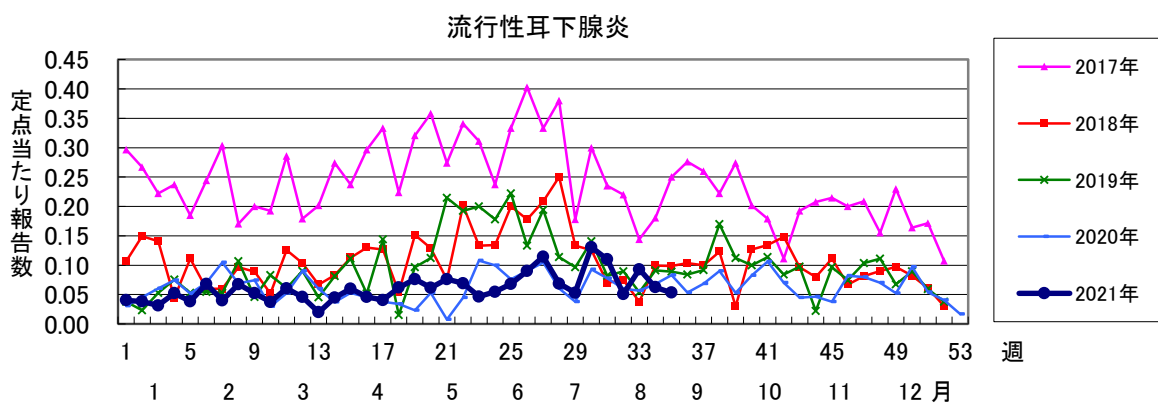
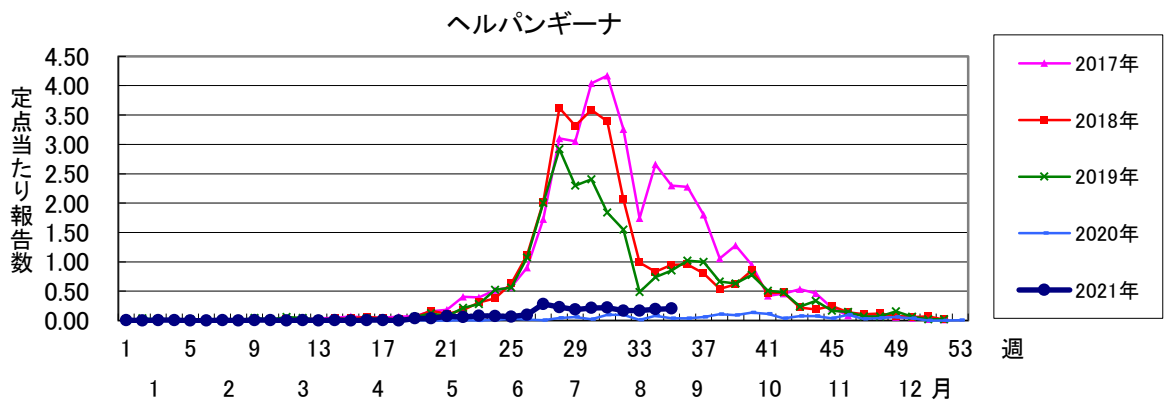
備考

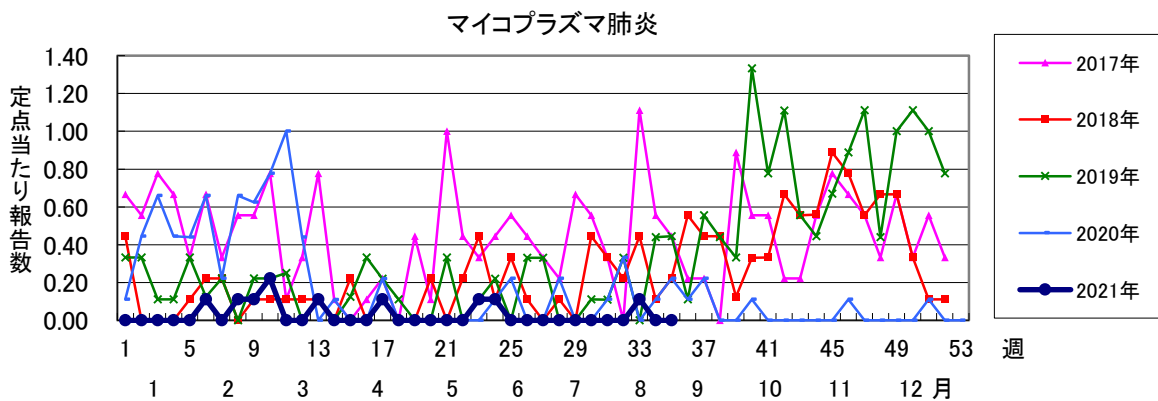
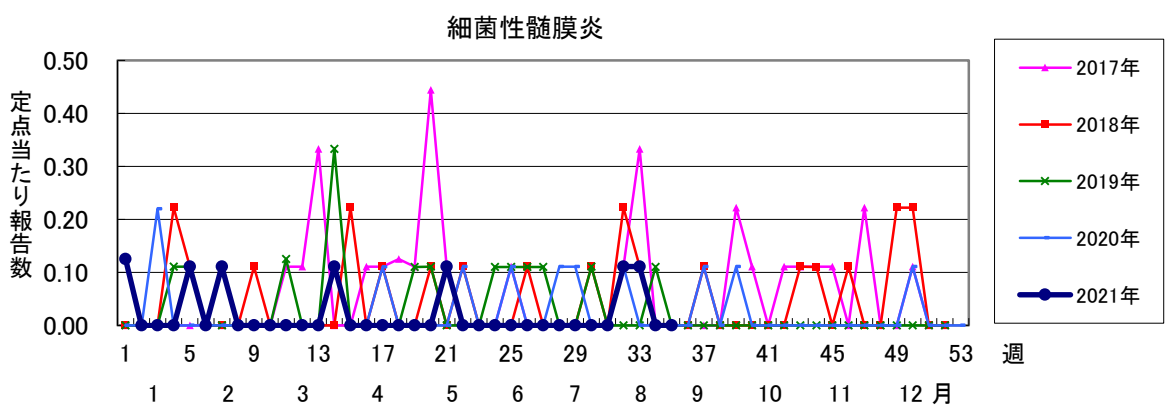
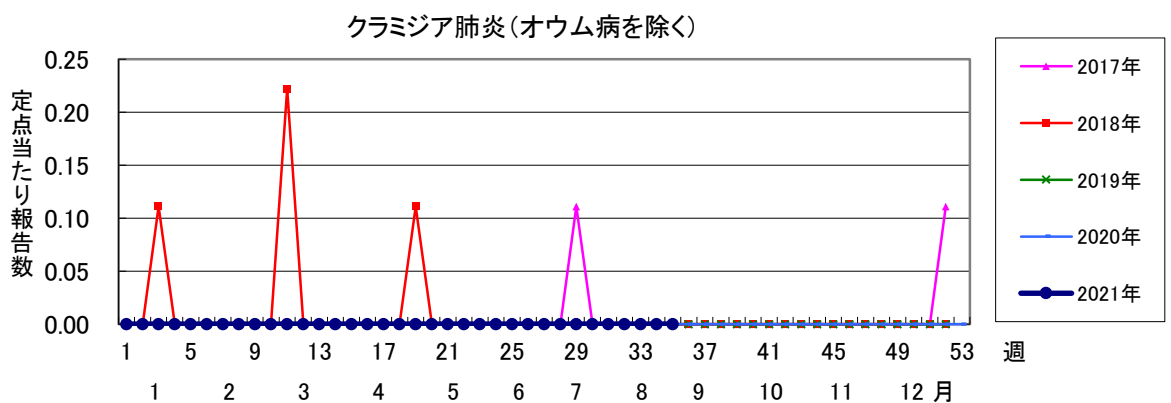
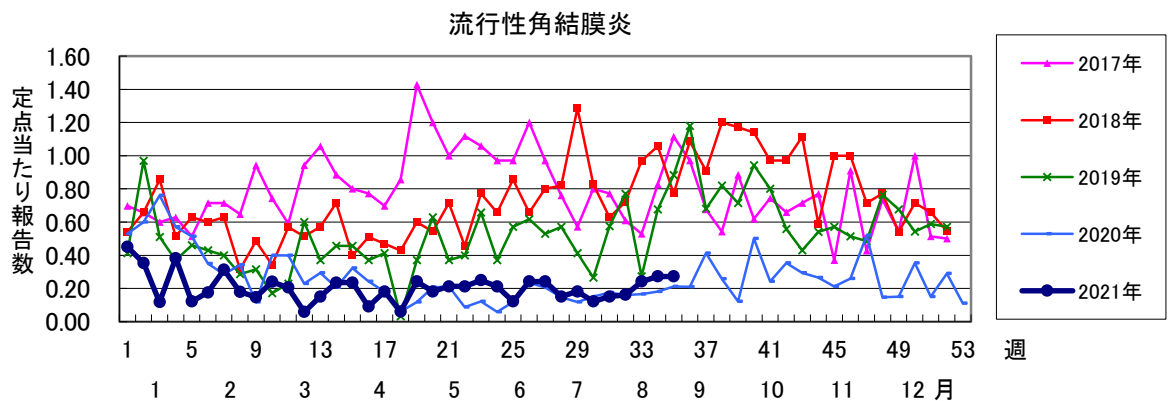
全数報告疾患集計表(動物由来感染症)

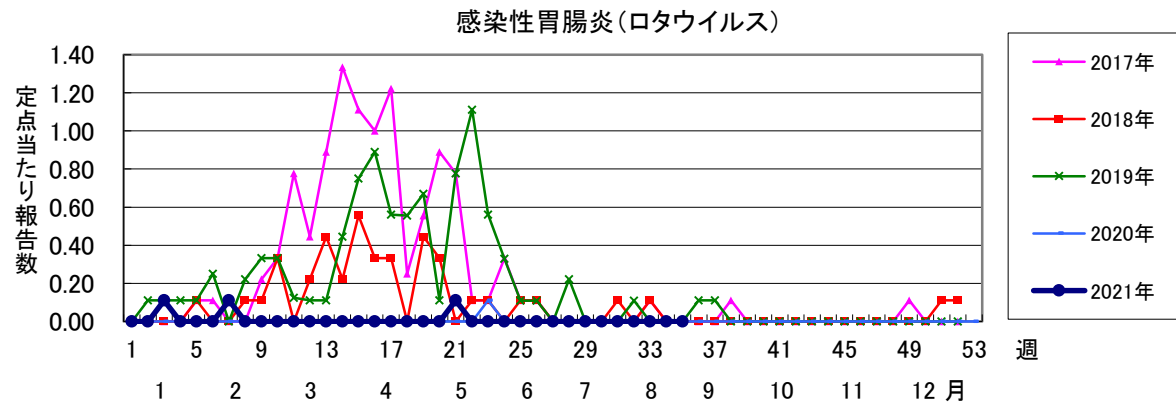
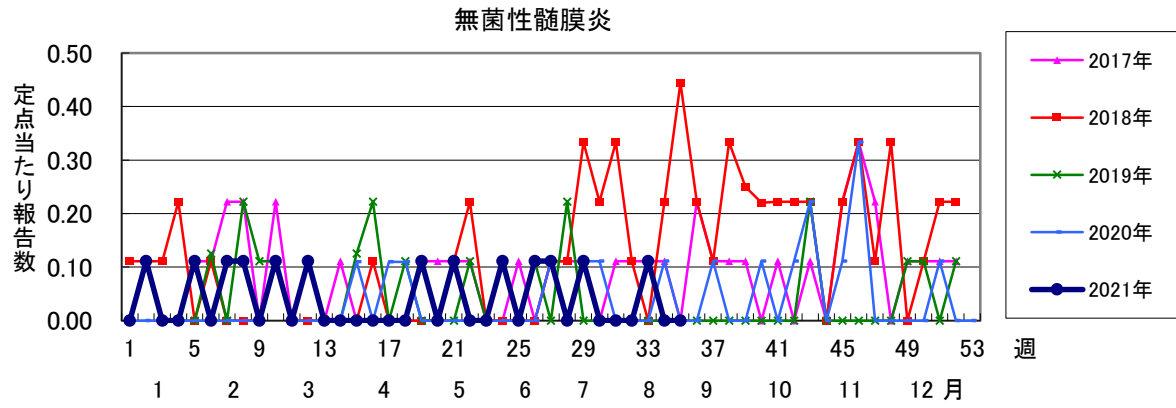
感染症の名称及び動物の種類	8月の報告数	2021年累計
エボラ出血熱のサル	0	0
マールブルグ病のサル	0	0
ペストのプレーリードック	0	0
重症急性呼吸器症候群(病原体がSARSコロナウイルスであるものに限る)のイタチアナグマ、タヌキ、ハクビシン	0	0
細菌性赤痢のサル	0	0
ウエストナイル熱の鳥類	0	0
エキノコックス症の犬	0	0
結核のサル	0	0
鳥インフルエンザ(H5N1又はH7N9)の鳥類	0	0
中東呼吸器症候群(病原体がMERSコロナウイルスであるものに限る)のヒトコブラクダ	0	0

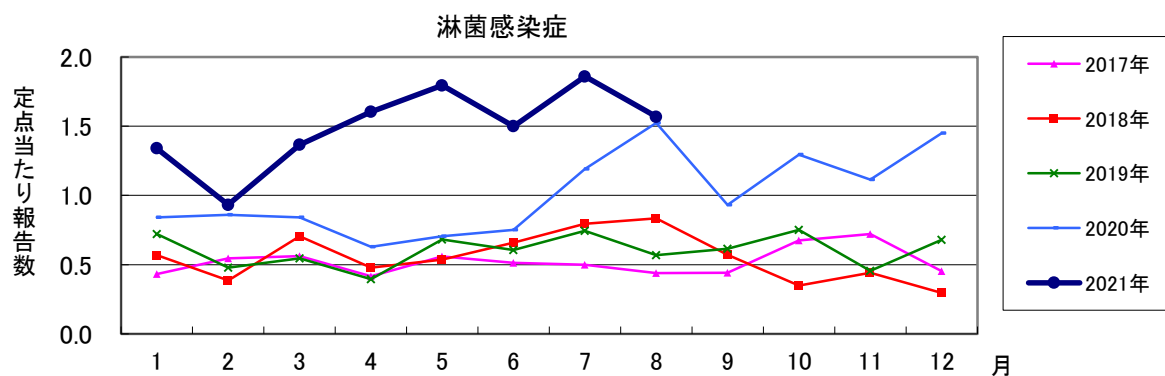
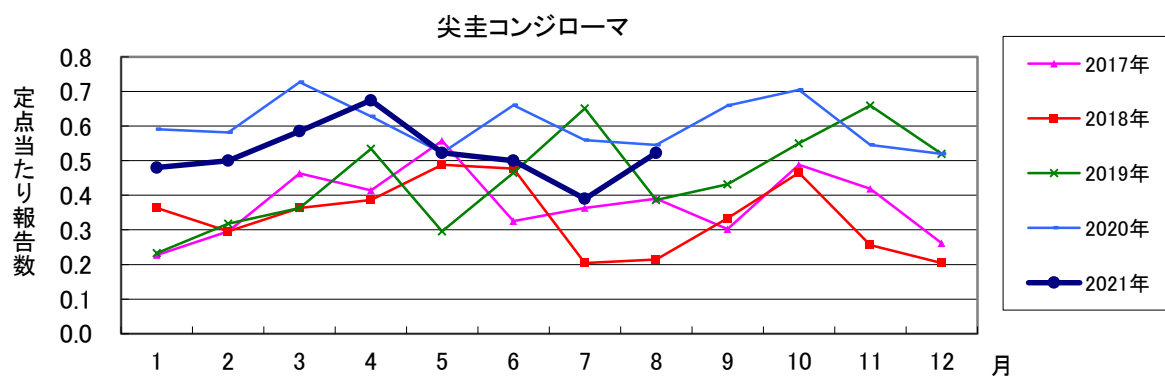
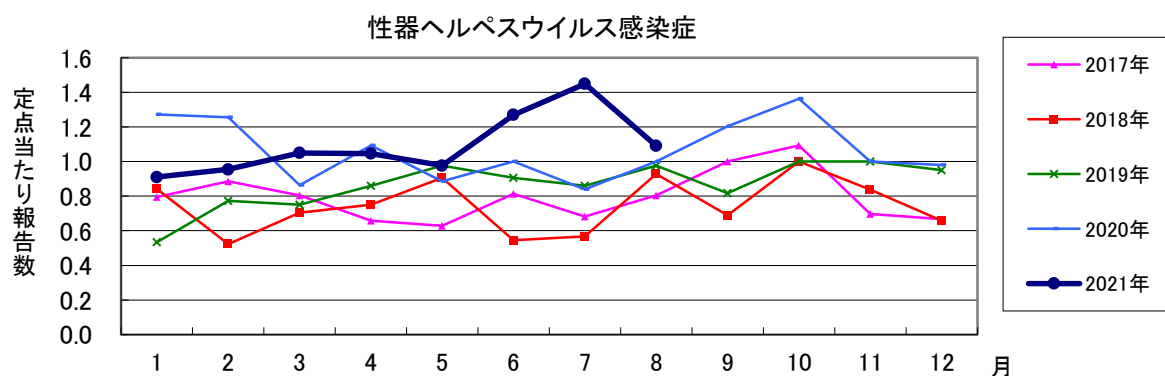
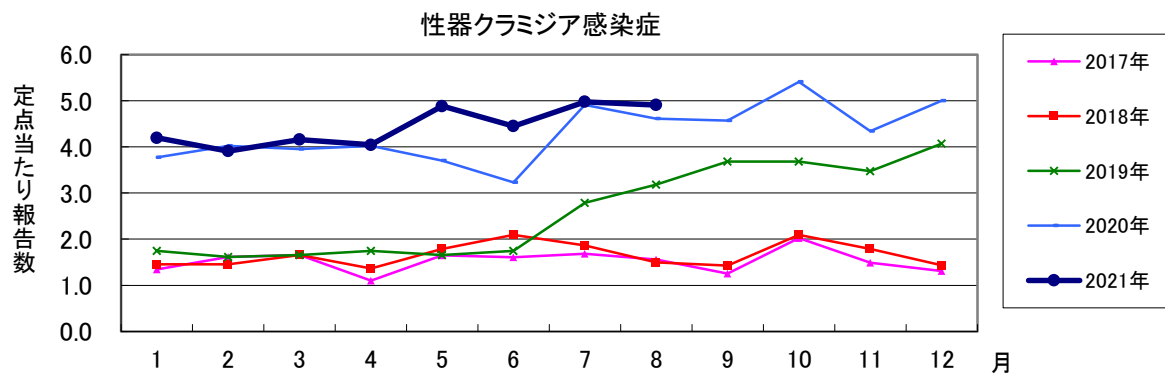


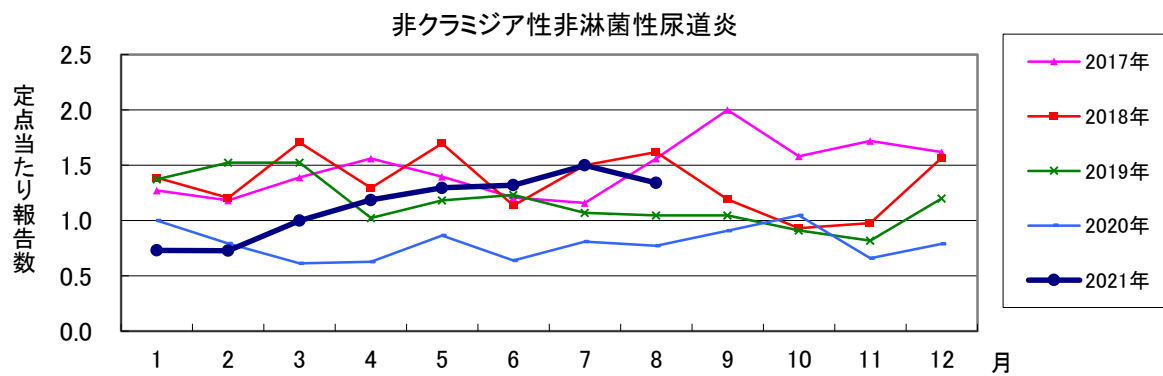












2021年 第35週

保健所別、年齢群別報告数(男女合計)

No.1

	野 田	柏 市	松 戸	市 川	船 橋 市	習 志 野	千 葉 市	印 旛	香 取	海 匝	山 武	長 生	夷 隅	安 房	君 津	市 原	合 計	
小児科定点数	4	9	16	10	11	10	17	16	3	4	6	4	3	4	7	7	131	
RSウイルス感染症	～5ヶ月				1		1	4				1			1		8	
	～11ヶ月		3	1	1			2				2			1	1	11	
	1歳		3	5		1	1	9				3			1	1	24	
	2歳			1	1		1	11			1	5		1			21	
	3歳				2			4				1			1		8	
	4歳		3					2									5	
	5歳			1				1									2	
	6歳																	
	7歳																	
	8歳																	
	9歳																	
	10～14歳																	
	15～19歳																	
	20歳以上																	
	合計		9	10	2	2	1	2	33			1	12		1	4	2	79
咽頭結膜熱	～5ヶ月																	
	～11ヶ月			1													1	
	1歳		1				1										2	
	2歳							1									1	
	3歳					1							1				2	
	4歳																	
	5歳																	
	6歳																	
	7歳																	
	8歳																	
9歳																		
10～14歳																		
15～19歳																		
20歳以上																		
合計		1	1			1	1	1					1				6	
A群溶血性レンサ球菌咽頭炎	～5ヶ月																	
	～11ヶ月																	
	1歳																	
	2歳			1			2										3	
	3歳				1					1					1		3	
	4歳			1				1									2	
	5歳					1	1										2	
	6歳		1			1	1	1	1								4	
	7歳				1	1				1			1				4	
	8歳						1										1	
9歳																		
10～14歳							2		1							3		
15～19歳																		
20歳以上			1														1	
合計		1	3	2	3		5	4		3			1		1		23	
感染性胃腸炎	～5ヶ月																1	
	～11ヶ月		1		1	1	2	4	3								12	
	1歳		3	11	4	1	1	3	4		1						28	
	2歳		5	4	2		2	4	8		1						26	
	3歳			2	1		2	2	3			1					11	
	4歳		1	4			1		1								7	
	5歳		2	4				1	1		1	1				1	11	
	6歳			3		1		3	2								9	
	7歳		1	2		1		3			2					1	10	
	8歳			3		1		1				1					6	
	9歳			3				2	1								6	
	10～14歳		1	5		1		1	4		2	1	2			3	20	
	15～19歳								1		1	1					2	
	20歳以上		2	8	1				5	3		5		1		2	27	
	合計		16	50	9	6	8	24	33	3	8	10	2	1		9	179	

2021年 第35週 保健所別、年齢群別報告数(男女合計) No.2

		野	柏	松	市	船	習	千	印	香	海	山	長	夷	安	君	市	合	
		田	市	戸	川	橋	志	葉	旛	取	匝	武	生	隅	房	津	原	計	
小児科定点数		4	9	16	10	11	10	17	16	3	4	6	4	3	4	7	7	131	
水痘	～5ヶ月 ～11ヶ月			1														1	
	1歳																1	1	
	2歳																	1	
	3歳					2	1											3	
	4歳								1									1	
	5歳					1			1									2	
	6歳					1			2									3	
	7歳							1	1									2	
	8歳				1	1												2	
	9歳																		
	10～14歳																	1	1
	15～19歳																		
	20歳以上						1			1									2
合計				1	1	6	2		6								2	18	
手足口病	～5ヶ月 ～11ヶ月							1										1	
	1歳			1		1		4	1									7	
	2歳																1	1	
	3歳										1							1	
	4歳										1							1	
	5歳																		
	6歳						1											1	
	7歳																		
	8歳																		
	9歳																		
	10～14歳																		
	15～19歳																		
	20歳以上																		
合計				1		1	1	5	1		2						1	12	
伝染性紅斑	～5ヶ月 ～11ヶ月																		
	1歳																		
	2歳																		
	3歳																		
	4歳																		
	5歳																		
	6歳																		
	7歳																		
	8歳																		
	9歳																		
	10～14歳																		
	15～19歳																		
	20歳以上																		
合計																			
突発性発しん	～5ヶ月 ～11ヶ月								1									1	
	1歳		1	1	1			2	1								2	8	
	2歳	1	1	3	2	1	1	5	2			1	1			1		19	
	3歳				1	2										2		5	
	4歳	1						2	1									4	
	5歳							1										1	
	6歳																		
	7歳																		
	8歳																		
	9歳																		
	10～14歳																		
	15～19歳																		
	20歳以上																		
合計	2	2	4	4	3	1	10	5			1	1			3	2	38		

2021年 第35週

保健所別、年齢群別報告数(男女合計)

No.3

		野田	柏市	松戸	市川	船橋市	習志野	千葉市	印旛	香取	海匝	山武	長生	夷隅	安房	君津	市原	合計	
小児科定点数		4	9	16	10	11	10	17	16	3	4	6	4	3	4	7	7	131	
ヘルパンギーナ	～5ヶ月								1									5	
	～11ヶ月								1	1	1							8	
	1歳		4														1	8	
	2歳		5															8	
	3歳		1	3					2		1						1	8	
	4歳			2								1						1	4
	5歳																	1	1
	6歳		1																1
	7歳																		
	8歳																		
	9歳																		
	10～14歳																		
	15～19歳																		
20歳以上																			
合計			11	5					4	1	3					3		27	
流行性耳下腺炎	～5ヶ月																		
	～11ヶ月																		
	1歳																		
	2歳																		
	3歳					1												1	
	4歳						1											1	
	5歳						1											1	
	6歳								1									1	
	7歳						1											1	
	8歳																		
	9歳		1								1							2	
	10～14歳																		
	15～19歳																		
20歳以上																			
合計			1			2	2		1	1								7	

2021年 第35週

保健所別、年齢群別報告数(男女合計)

No.4

		野	柏	松	市	船	習	千	印	香	海	山	長	夷	安	君	市	合
		田	市	戸	川	橋	志	葉	旛	取	匝	武	生	隅	房	津	原	計
インフル定点数		7	14	25	16	17	16	27	24	6	7	9	7	5	7	12	11	210
インフル エンザ	～5ヶ月 ～11ヶ月																	
	1歳																	
	2歳																	
	3歳																	
	4歳																	
	5歳																	
	6歳																	
	7歳																	
	8歳																	
	9歳																	
	10～14歳																	
	15～19歳																	
	20～29歳																	
	30～39歳																	
40～49歳																		
50～59歳																		
60～69歳																		
70～79歳																		
80歳以上																		
合計																		
眼科 定点数		1	2	5	2	3	2	5	4	1	1	1	1		1	2	2	33
急性出 血性 結膜 炎	～5ヶ月 ～11ヶ月																	
	1歳																	
	2歳																	
	3歳																	
	4歳																	
	5歳																	
	6歳																	
	7歳																	
	8歳																	
	9歳																	
	10～14歳																	
	15～19歳																	
	20～29歳																	
	30～39歳																	
40～49歳																		
50～59歳																		
60～69歳																		
70歳以上																		
合計																		
流行性 角結 膜炎	～5ヶ月 ～11ヶ月																	
	1歳																	
	2歳																	
	3歳																	
	4歳																	
	5歳																	
	6歳																	
	7歳																	
	8歳																	
	9歳																	
10～14歳																		
15～19歳																		
20～29歳																		
30～39歳																		
40～49歳																		
50～59歳																		
60～69歳																		
70歳以上																		
合計																		

2021年 8月 保健所別, 年齢層別報告患者数(男女合計)

No. 1

		野	柏	松	市	船	習	千	印	香	海	山	長	夷	安	君	市	合
		田	市	戸	川	橋	志	葉	旛	取	匝	武	生	隅	房	津	原	計
性感染症定点数		1	3	6	4	4	3	7	5	1	1	2	1	1	1	2	2	44
性器クラミジア感染症	0歳																	
	1～4歳																	
	5～9歳																	
	10～14歳																	
	15～19歳			1		1		1	3			1						7
	20～24歳		3	2	2	4	4	36	2		1						2	56
	25～29歳	1	3	5	3	5		29	4			1				1	3	55
	30～34歳	2		3	1			26	1	2						1		36
	35～39歳	1		2	1	1	1	12									1	19
	40～44歳					1	2	11				1						15
	45～49歳			1				10				2						13
	50～54歳							6										6
	55～59歳				1			6										7
	60～64歳							1	1									2
65～69歳																		
70歳以上																		
合計		4	7	13	9	11	8	140	8	2	1	4	1			2	6	216
性器ヘルペスウイルス感染症	0歳																	
	1～4歳																	
	5～9歳																	
	10～14歳																	
	15～19歳					1		1										2
	20～24歳		1	2				3								1		7
	25～29歳	1	1	1				4										7
	30～34歳				1			2										3
	35～39歳							3		1								4
	40～44歳							2								1		3
	45～49歳			2				3	1									6
	50～54歳			1				2										3
	55～59歳		1					3										4
	60～64歳							1			1							2
65～69歳				1			1										2	
70歳以上				1	1		3										5	
合計		1	3	9	2		28	1	1	1					2		48	
尖圭コンジローマ	0歳																	
	1～4歳																	
	5～9歳																	
	10～14歳																	
	15～19歳					1							1					2
	20～24歳	1		2	1			2										6
	25～29歳				1			2										3
	30～34歳			4				1										5
	35～39歳			1														1
	40～44歳							2										2
	45～49歳				1													1
	50～54歳							1										1
	55～59歳											1						1
	60～64歳																	
65～69歳		1															1	
70歳以上																		
合計		1	1	7	3	1	8				1	1					23	

2021年 8月 保健所別、年齢層別報告患者数(男女合計)

No. 2

		野	柏	松	市	船	習	千	印	香	海	山	長	夷	安	君	市	合
		田	市	戸	川	橋	志	葉	旛	取	匝	武	生	隅	房	津	原	計
性感染症定点数		1	3	6	4	4	3	7	5	1	1	2	1	1	1	2	2	44
淋菌感染症	0歳		1															1
	1～4歳			1														1
	5～9歳																	
	10～14歳																	
	15～19歳																	
	20～24歳					1	1	11	1									14
	25～29歳	1		1				13				1						16
	30～34歳	1	1					7										9
	35～39歳			1	1		2	4										8
	40～44歳							5	1			1	1					8
	45～49歳		1	1				2	2									6
	50～54歳						1	3										4
	55～59歳							1										1
	60～64歳							1										1
65～69歳																		
70歳以上																		
合計	2	3	4	1	1	4	47	4			2	1					69	
非クラミジア性非淋菌性尿道炎	0歳																	
	1～4歳																	
	5～9歳																	
	10～14歳																	
	15～19歳												5					5
	20～24歳							2	1	1			2					6
	25～29歳			1				4	4	1		1	3					14
	30～34歳			1				3	2	1			2					9
	35～39歳			2				2		1		1	3					9
	40～44歳							2	1			1	1					5
	45～49歳								1			1						2
	50～54歳					2		2				1						5
	55～59歳												1					1
	60～64歳																	
65～69歳										1							1	
70歳以上										1			1				2	
合計			4		2		15	9	6		5	18					59	

2021年 8月 保健所別, 年齢層別報告患者数(男)

No. 1

		野	柏	松	市	船	習	千	印	香	海	山	長	夷	安	君	市	合	
		田	市	戸	川	市	野	葉	旛	取	匝	武	生	隅	房	津	原	計	
性感染症定点数		1	3	6	4	4	3	7	5	1	1	2	1	1	1	2	2	44	
性器クラミジア感染症	0歳																		
	1～4歳																		
	5～9歳																		
	10～14歳																		
	15～19歳				1			2				1						4	
	20～24歳			2	1	1	3	34	2										43
	25～29歳	1		1	3	1		22	3				1						32
	30～34歳			2				24		2									28
	35～39歳			2	1		1	10											14
	40～44歳					1		11				1							13
	45～49歳							10				2							12
	50～54歳							5											5
	55～59歳				1			6											7
	60～64歳							1	1										2
65～69歳																			
70歳以上																			
合計	1		7	7	3	4	125	6	2		4	1						160	
性器ヘルペスウイルス感染症	0歳																		
	1～4歳																		
	5～9歳																		
	10～14歳																		
	15～19歳																		
	20～24歳							1											1
	25～29歳							2											2
	30～34歳							2											2
	35～39歳							2		1									3
	40～44歳							1											1
	45～49歳							2	1										3
	50～54歳							2											2
	55～59歳							3											3
	60～64歳							1											1
65～69歳																			
70歳以上				1			1											2	
合計				1			17	1	1									20	
尖圭コンジローマ	0歳																		
	1～4歳																		
	5～9歳																		
	10～14歳																		
	15～19歳												1						1
	20～24歳				1														1
	25～29歳				1			2											3
	30～34歳							1											1
	35～39歳																		
	40～44歳							1											1
	45～49歳					1													1
	50～54歳							1											1
	55～59歳											1							1
	60～64歳																		
65～69歳		1																1	
70歳以上																			
合計		1		3			5				1	1						11	

2021年 8月 保健所別, 年齢層別報告患者数(男)

No. 2

		野	柏	松	市	船	習	千	印	香	海	山	長	夷	安	君	市	合
		田	市	戸	川	市	橋	葉	旛	取	匝	武	生	隅	房	津	原	計
性感染症定点数		1	3	6	4	4	3	7	5	1	1	2	1	1	1	2	2	44
淋菌感染症	0歳																	
	1～4歳																	
	5～9歳																	
	10～14歳																	
	15～19歳																	
	20～24歳					1	1	11	1									14
	25～29歳	1						10				1						12
	30～34歳							7										7
	35～39歳			1	1		2	4										8
	40～44歳							5	1			1	1					8
	45～49歳			1				2	2									5
	50～54歳							3										3
	55～59歳							1										1
60～64歳							1										1	
65～69歳																		
70歳以上																		
合計		1		2	1	1	3	44	4			2	1					59
非クラミジア性非淋菌性尿道炎	0歳																	
	1～4歳																	
	5～9歳																	
	10～14歳																	
	15～19歳												5					5
	20～24歳							2	1	1			2					6
	25～29歳			1				4	3	1		1	3					13
	30～34歳			1				3	2	1			2					9
	35～39歳			2				2		1		1	3					9
	40～44歳							2	1			1	1					5
	45～49歳									1		1						2
	50～54歳				2			2				1						5
	55～59歳												1					1
60～64歳																		
65～69歳										1								1
70歳以上										1		1						2
合計			4		2		15	8	6		5	18						58

2021年 8月 保健所別, 年齢層別報告患者数(女)

No. 1

		野	柏	松	市	船	習	千	印	香	海	山	長	夷	安	君	市	合	
		田	市	戸	川	橋	志	葉	旛	取	匝	武	生	隅	房	津	原	計	
性感染症定点数		1	3	6	4	4	3	7	5	1	1	2	1	1	1	2	2	44	
性器クラミジア感染症	0歳																		
	1～4歳																		
	5～9歳																		
	10～14歳																		
	15～19歳			1			1	1										3	
	20～24歳		3		1	3	1	2			1						2		13
	25～29歳		3	4		4		7	1							1	3		23
	30～34歳	2		1	1			2	1							1			8
	35～39歳	1				1		2									1		5
	40～44歳						2												2
	45～49歳			1															1
	50～54歳								1										1
	55～59歳																		
	60～64歳																		
65～69歳																			
70歳以上																			
合計		3	7	6	2	8	4	15	2		1					2	6	56	
性器ヘルペスウイルス感染症	0歳																		
	1～4歳																		
	5～9歳																		
	10～14歳																		
	15～19歳				1			1											2
	20～24歳		1	2				2								1			6
	25～29歳	1	1	1				2											5
	30～34歳				1														1
	35～39歳							1											1
	40～44歳							1								1			2
	45～49歳			2				1											3
	50～54歳			1															1
	55～59歳		1																1
	60～64歳										1								1
65～69歳				1			1											2	
70歳以上				1			2											3	
合計	1	3	9	1			11			1						2		28	
尖圭コンジローマ	0歳																		
	1～4歳																		
	5～9歳																		
	10～14歳																		
	15～19歳					1													1
	20～24歳	1		2				2											5
	25～29歳																		
	30～34歳			4															4
	35～39歳			1															1
	40～44歳							1											1
	45～49歳																		
	50～54歳																		
	55～59歳																		
	60～64歳																		
65～69歳																			
70歳以上																			
合計	1		7		1		3											12	

2021年 8月 保健所別, 年齢層別報告患者数(女)

No. 2

		野	柏	松	市	船	習	千	印	香	海	山	長	夷	安	君	市	合	
		田	市	戸	川	市	野	市	旛	取	匝	武	生	隅	房	津	原	計	
性感染症定点数		1	3	6	4	4	3	7	5	1	1	2	1	1	1	2	2	44	
淋菌感染症	0歳		1															1	
	1～4歳			1														1	
	5～9歳																		
	10～14歳																		
	15～19歳																		
	20～24歳							3										4	
	25～29歳				1													2	
	30～34歳	1	1																
	35～39歳																		
	40～44歳																		
	45～49歳		1																1
	50～54歳						1												1
	55～59歳																		
	60～64歳																		
65～69歳																			
70歳以上																			
合計		1	3	2			1	3										10	
非クラミジア性非淋菌性尿道炎	0歳																		
	1～4歳																		
	5～9歳																		
	10～14歳																		
	15～19歳																		
	20～24歳																		
	25～29歳								1									1	
	30～34歳																		
	35～39歳																		
	40～44歳																		
	45～49歳																		
	50～54歳																		
	55～59歳																		
	60～64歳																		
65～69歳																			
70歳以上																			
合計									1									1	

※ 千葉県の感染症情報は、千葉県感染症情報センターのホームページを御覧ください。

URL. <https://www.pref.chiba.lg.jp/eiken/c-idsc/index.html>

※ 全国の感染症情報(IDWR)は、国立感染症研究所感染症疫学センターのホームページを御覧ください。

URL. <https://www.nih.gov/niid/ja/from-idsc.html>

千葉県結核・感染症週報 2021年 第35週

(2021年8月分月報含む)

発行 千葉県衛生研究所
千葉県健康福祉部
千葉県医師会
事務局 千葉県衛生研究所感染症疫学研究室内
千葉県感染症情報センター
〒260-8715 千葉市中央区仁戸名町 666-2
TEL. 043(266)6723 FAX. 043(265)5544

本週報は、感染症の予防及び感染症の患者に対する医療に関する法律に基づくものであり、千葉県内の医療従事者、定点医療機関、県及び千葉市保健所の皆様の御協力を得て、千葉県衛生研究所感染症疫学研究室内の千葉県感染症情報センターにおいて編集したものです。

また、本週報は速報性を重視しておりますので、今後の調査などの結果に応じて、若干の変更が生ずることがありますが、その場合には週報上にて訂正させていただきます。

なお、週報の内容について、学術的研究、あるいは公衆衛生活動にかかわる業務以外の目的においては、無断転載を禁じます。