

# Chiba Weekly Report

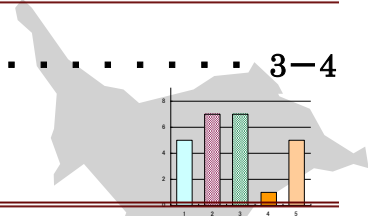
2025 — 第 52 週 — 2025/12/22～2025/12/28

## 千葉県結核・感染症週報

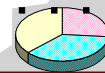
千葉県感染症天気図 ..... 2

今週の注目疾患 ..... 3-4

水痘 (みずぼうそう)



全数報告疾患集計表 ..... 5



定点報告 (五類感染症)

疾患別グラフ ..... 6-10

〈男女合計〉

RS ウイルス感染症・咽頭結膜熱・A 群溶血性レンサ球菌咽頭炎・感染性胃腸炎・  
水痘・手足口病・伝染性紅斑・突発性発しん・ヘルパンギーナ・  
流行性耳下腺炎・インフルエンザ・新型コロナウイルス感染症 (COVID-19)・  
急性呼吸器感染症 (ARI)・急性出血性結膜炎・流行性角結膜炎・クラミジア肺炎・  
細菌性髄膜炎・マイコプラズマ肺炎・無菌性髄膜炎・感染性胃腸炎 (ロタウイルス)

疾患別・保健所別・年齢階級別集計表 ..... 11-15

〈男女合計〉

RS ウイルス感染症・咽頭結膜熱・A 群溶血性レンサ球菌咽頭炎・感染性胃腸炎・  
水痘・手足口病・伝染性紅斑・突発性発しん・ヘルパンギーナ・  
流行性耳下腺炎・インフルエンザ・新型コロナウイルス感染症 (COVID-19)・  
急性呼吸器感染症 (ARI)・急性出血性結膜炎・流行性角結膜炎

### 定点把握対象の五類感染症

千葉県感染症天気図 2025年 第52週  
 定点当たり報告数＝報告数/定点医療機関数

上段は定点当たり報告数  
 下段は報告数

定点	疾病名	流行状況	コメント	52週	51週	50週	49週	48週
小児科	小児科定点医療機関数			111	112	111	112	112
	RSウイルス感染症			0.14 16	0.21 23	0.17 19	0.24 27	0.21 23
	咽頭結膜熱		夷隅(1.0)	0.22 24	0.06 7	0.15 17	0.16 18	0.12 13
	A群溶血性レンサ球菌咽頭炎		習志野(11.3)、長生(10.7)、船橋市(8.3)	4.06 451	4.09 458	4.40 488	3.37 377	2.59 290
	感染性胃腸炎		香取(12.0)、船橋市(10.1)、松戸(9.8)	6.70 744	5.76 645	4.79 532	4.13 463	3.13 350
	水痘		安房(1.5)、海匝(1.0)	0.41 45	0.32 36	0.32 36	0.31 35	0.19 21
	手足口病			0.06 7	0.05 6	0.06 7	0.09 10	0.08 9
	伝染性紅斑		海匝(1.5)、長生(1.0)	0.13 14	0.16 18	0.11 12	0.29 32	0.19 21
	突発性発しん			0.15 17	0.16 18	0.15 17	0.13 14	0.13 14
	ヘルパンギーナ			0.00 0	0.01 1	0.05 5	0.01 1	0.04 5
	流行性耳下腺炎			0.04 4	0.04 5	0.04 4	0.06 7	0.04 5
	急性呼吸器感染症	ARI定点医療機関数(インフルエンザ/COVID-19の報告)			180	184	184	183
インフルエンザ			海匝(44.0)、市原(42.1)、香取(34.2)	24.68 4443	29.21 5375	31.61 5817	37.48 6859	47.93 8820
新型コロナウイルス感染症(COVID-19)			柏市(2.6)、長生(2.5)、夷隅(2.0)	1.34 242	0.90 166	1.00 184	0.87 159	1.02 188
ARI定点医療機関数(ARIの報告)			179	183	183	183	183	
急性呼吸器感染症(ARI)			松戸(127.3)、市原(118.6)、夷隅(106.3)	85.32 15272	81.71 14953	79.52 14552	88.27 16154	92.39 16907

急性呼吸器感染症(ARI): 咳嗽、咽頭痛、呼吸困難、鼻汁、鼻閉のいずれか1つ以上の症状を呈し、発症から10日以内の急性的な症状であり、かつ医師が感染症を疑う外来症例

眼科	眼科定点医療機関数			33	34	34	34	33
	急性出血性結膜炎			0.00 0	0.00 0	0.00 0	0.03 1	0.03 1
	流行性角結膜炎		野田(3.0)、君津(1.0)	0.48 16	0.47 16	0.62 21	0.56 19	0.52 17
基幹病院	基幹定点医療機関数			9	9	9	9	9
	クラミジア肺炎(オウム病を除く)			0.00 0	0.00 0	0.00 0	0.00 0	0.00 0
	細菌性髄膜炎		10歳未満1例	0.11 1	0.11 1	0.00 0	0.00 0	0.00 0
	マイコプラズマ肺炎		10歳未満1例、10代1例	0.22 2	0.44 4	0.78 7	0.22 2	0.44 4
	無菌性髄膜炎		30代1例、70代1例	0.22 2	0.11 1	0.00 0	0.00 0	0.00 0
	感染性胃腸炎(ロタウイルス)			0.00 0	0.00 0	0.00 0	0.00 0	0.00 0

備考1 増加 やや増加 変化なし やや減少 減少  
 \* COVID-19及びARIを除く

備考2 数値は診断日を基準とします。報告の追加、取り下げ等により、今後変動することがあります。

【今週の注目疾患】

《水痘（みずぼうそう）》

2025年第52週の県内小児科定点医療機関における定点当たり報告数は、前週から増加し0.41（人）となった。2025年は直近5年間では高い水準で推移した（図1）。年齢群別では、近年0～4歳が占める割合は減少し、5～14歳が占める割合が増加する傾向にある（図2）。

図1：2021年から2025年の県内の水痘の定点当たり報告数  
(2025年第52週時点)

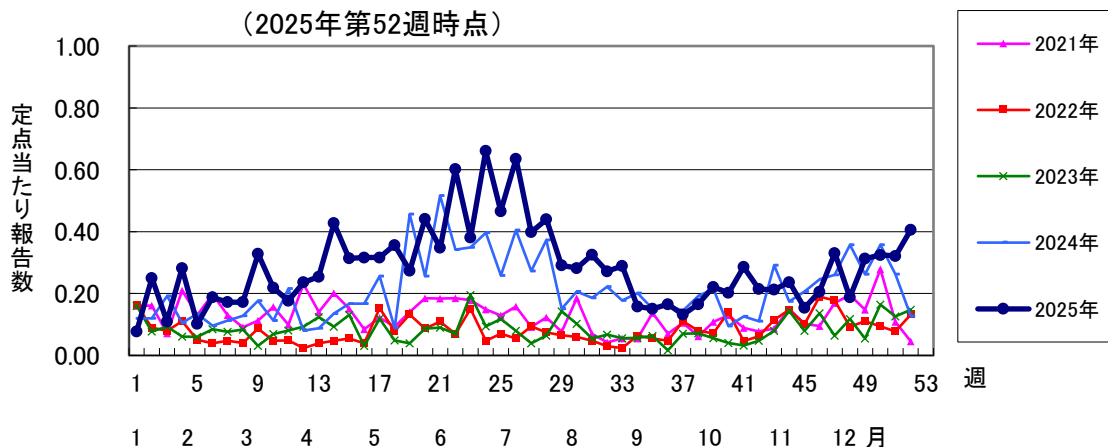
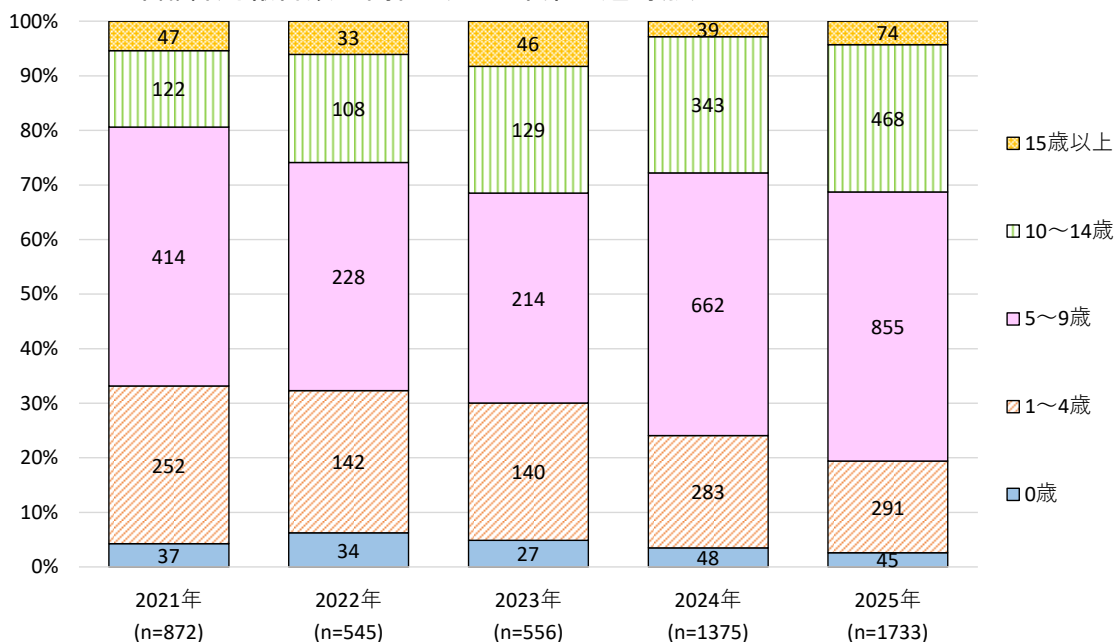
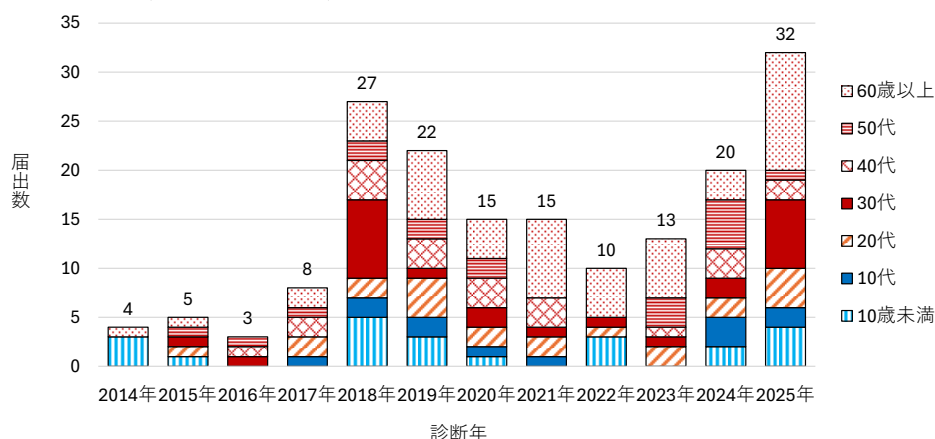


図2：2021年～2025年に県内の小児科定点医療機関から報告のあった水痘患者の年齢群別報告数・割合（2025年第52週時点）



また、2025年は32例の水痘（入院例）の届出があり、本疾患のサーベイランスが開始された2014年9月19日（2014年第38週）以降で最多となった（図3）。性別では、男性19例（59%）、女性13例（41%）であった。年齢群別では、60歳以上が12例（38%）と最も多く、次いで30代7例（22%）、10歳未満及び20代が各4例（各13%）と続いた。

図3：2014年から2025年の県内の水痘（入院例）の診断年別・年齢群別届出数  
（2025年第52週時点）



水痘とは、いわゆる「みずぼうそう」のことで、水痘帯状疱疹ウイルスによって引き起こされる発疹性の病気である。空気感染、飛沫感染、接触感染により広がり、潜伏期間は感染から2週間程度と言われている。発疹出現前から発熱が認められ、典型的な症例では、発疹は皮膚の表面が赤くなることから始まり、水疱、膿疱（粘度のある液体が含まれる水疱）を経て痂皮化して治癒するとされる。

水痘は主に小児の病気と言われている。成人でも稀にみられるが、その場合は、重症化するリスクが高いと言われている。また、出産5日前から出産2日後に母体が発症すると、妊婦自身が重症化する可能性に加えて、児が重症の新生児水痘を発症する可能性がある。

予防接種は1回の接種により重症の水痘をほぼ100%予防でき、2回の接種により軽症の水痘も含めてその発症を予防できると考えられている。水痘ワクチンの定期接種は、生後12月から生後36月（1歳の誕生日の前日から3歳の誕生日の前日まで）の間に2回の接種を行うこととなっている<sup>1,2)</sup>。

定期接種の対象の方は、接種時期を確認の上、接種をお願いします。

■参考・引用

1)厚生労働省：水痘ワクチン

[https://www.mhlw.go.jp/stf/seisakunitsuite/bunya/kenkou\\_iryuu/kenkou/kekkaku-kansenshou/yobou-sesshu/vaccine/chickenpox/index.html](https://www.mhlw.go.jp/stf/seisakunitsuite/bunya/kenkou_iryuu/kenkou/kekkaku-kansenshou/yobou-sesshu/vaccine/chickenpox/index.html)

2)厚生労働省：水痘（入院例に限る。）

<https://www.mhlw.go.jp/bunya/kenkou/kekkaku-kansenshou11/01-05-140912-2.html>

【Topics】

《年末年始に海外へ渡航された皆様へ》

感染症には、潜伏期間（感染してから発症するまでの期間）が数日から1週間以上と長いものもあり、渡航中や帰国直後に症状がなくても、しばらくしてから具合が悪くなる場合があります。その場合は、医療機関に事前に電話連絡して海外渡航歴があることを伝えた上で受診し、渡航先、滞在期間、現地での飲食状況、渡航先での活動内容、動物との接触の有無、ワクチン接種歴等についてお伝えください<sup>1)</sup>。

■参考・引用

1)厚生労働省検疫所 FORTH：海外へ渡航される皆さまへ!

[https://www.forth.go.jp/news/20220722\\_00001.html](https://www.forth.go.jp/news/20220722_00001.html)

## 第52週全数報告疾患集計表

一類感染症	今週	累計(年)
エボラ出血熱	0	0
クリミア・コンゴ出血熱	0	0
痘そう	0	0
南米出血熱	0	0
ペスト	0	0
マールブルグ病	0	0
ラッサ熱	0	0

二類感染症	今週	累計(年)
急性灰白髄炎	0	0
結核	20	832
ジフテリア	0	0
重症急性呼吸器症候群(SARS)	0	0
中東呼吸器症候群(MERS)	0	0
鳥インフルエンザ(H5N1)	0	0
鳥インフルエンザ(H7N9)	0	0

三類感染症	今週	累計(年)
コレラ	0	0
細菌性赤痢	1	2
腸管出血性大腸菌感染症	2	199
腸チフス	0	4
パラチフス	0	1

四類感染症(その1)	今週	累計(年)
E型肝炎	0	44
ウエストナイル熱(ウエストナイル脳炎を含む)	0	0
A型肝炎	0	7
エキノкокクス症	0	0
エムポックス	0	0
黄熱	0	0
オウム病	0	1
オムスク出血熱	0	0
回帰熱	0	0
キャサヌル森林病	0	0
Q熱	0	0
狂犬病	0	0
コクシジオイデス症	0	5
ジカウイルス感染症	0	1
重症熱性血小板減少症候群(SFTS)	0	0
腎症候性出血熱	0	0
西部ウマ脳炎	0	0
ダニ媒介脳炎	0	0
炭疽	0	0
チクングニア熱	0	4
つつが虫病	11	54
デング熱	1	7
東部ウマ脳炎	0	0
鳥インフルエンザ(H5N1及びH7N9を除く)	0	0
ニパウイルス感染症	0	0

四類感染症(その2)	今週	累計(年)
日本紅斑熱	1	61
日本脳炎	0	0
ハンタウイルス肺症候群	0	0
Bウイルス病	0	0
鼻疽	0	0
ブルセラ症	0	0
ベネズエラウマ脳炎	0	0
ヘンドラウイルス感染症	0	0
発しんチフス	0	0
ボツリヌス症	0	0
マラリア	0	1
野兔病	0	0
ライム病	0	0
リッサウイルス感染症	0	0
リフトバレー熱	0	0
類鼻疽	0	0
レジオネラ症	1	115
レプトスピラ症	0	1
ロッキー山紅斑熱	0	0

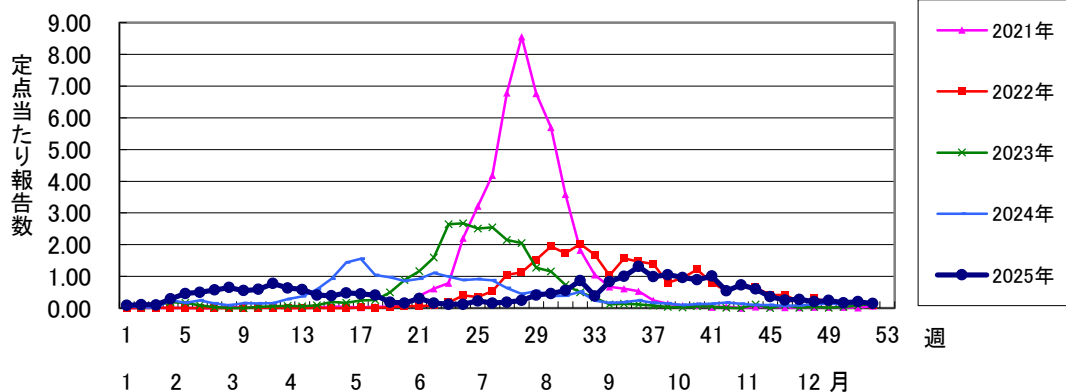
  

五類感染症(全数)	今週	累計(年)
アメーバ赤痢	0	22
ウイルス性肝炎(E型肝炎及びA型肝炎を除く)	0	14
カルバペネム耐性腸内細菌目細菌感染症	1	45
急性弛緩性麻痺	0	1
急性脳炎(ウエストナイル脳炎、西部ウマ脳炎、ダニ媒介脳炎、東部ウマ脳炎、日本脳炎、ベネズエラウマ脳炎及びリフトバレー熱を除く)	4	74
クリプトスポリジウム症	0	0
クロイツフェルト・ヤコブ病	0	5
劇症型溶血性レンサ球菌感染症	1	62
後天性免疫不全症候群	1	37
ジアルジア症	1	1
侵襲性インフルエンザ菌感染症	2	32
侵襲性髄膜炎菌感染症	0	3
侵襲性肺炎球菌感染症	2	160
水痘(入院例)	0	32
先天性風しん症候群	0	0
梅毒	8	443
播種性クリプトコックス症	0	9
破傷風	0	2
バンコマイシン耐性黄色ブドウ球菌感染症	0	0
バンコマイシン耐性腸球菌感染症	0	3
百日咳	10	3581
風しん	0	0
麻しん	0	22
薬剤耐性アシネトバクター感染症	0	3

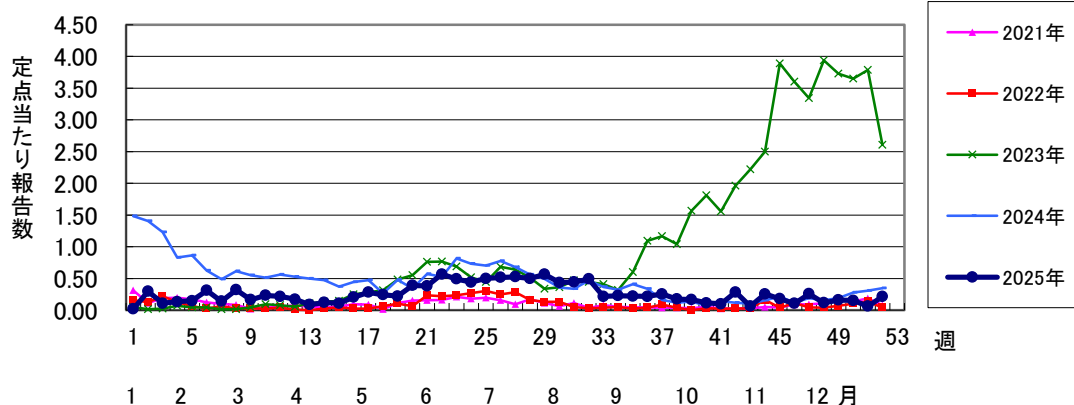
  

新型インフルエンザ等感染症	今週	累計(年)
新型インフルエンザ	0	0
再興型インフルエンザ	0	0

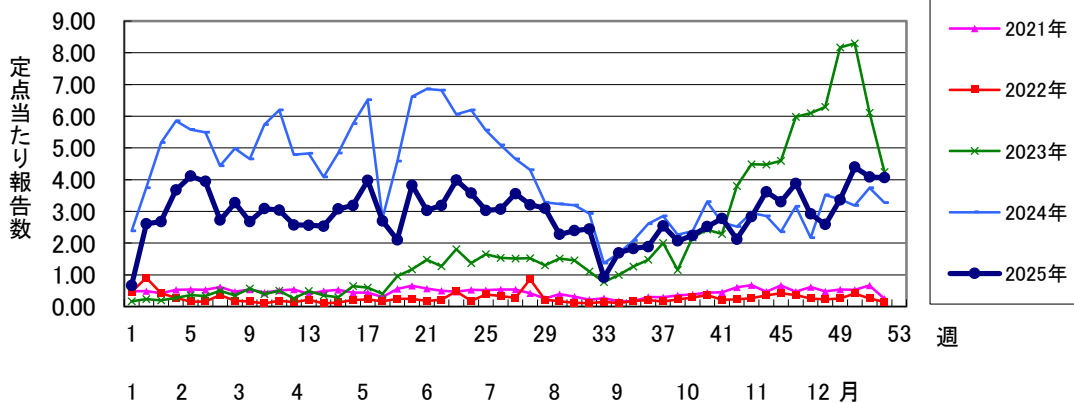
### RSウイルス感染症



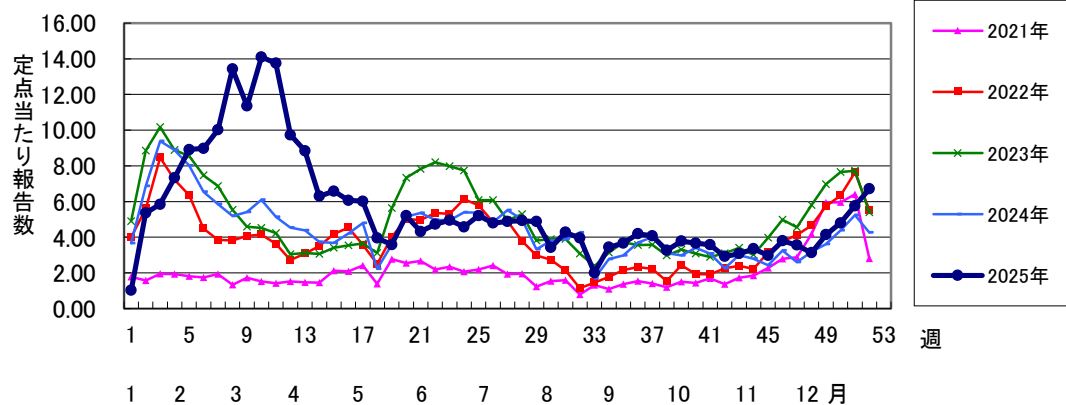
### 咽頭結膜熱

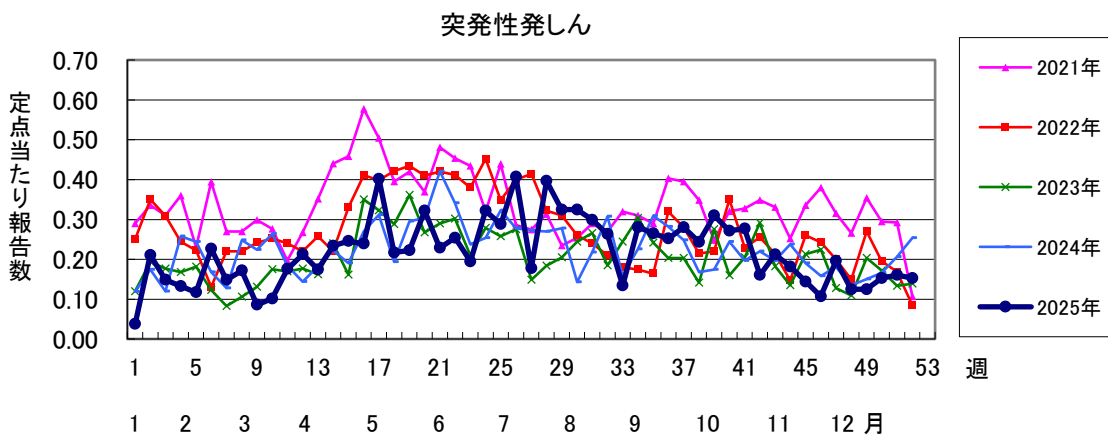
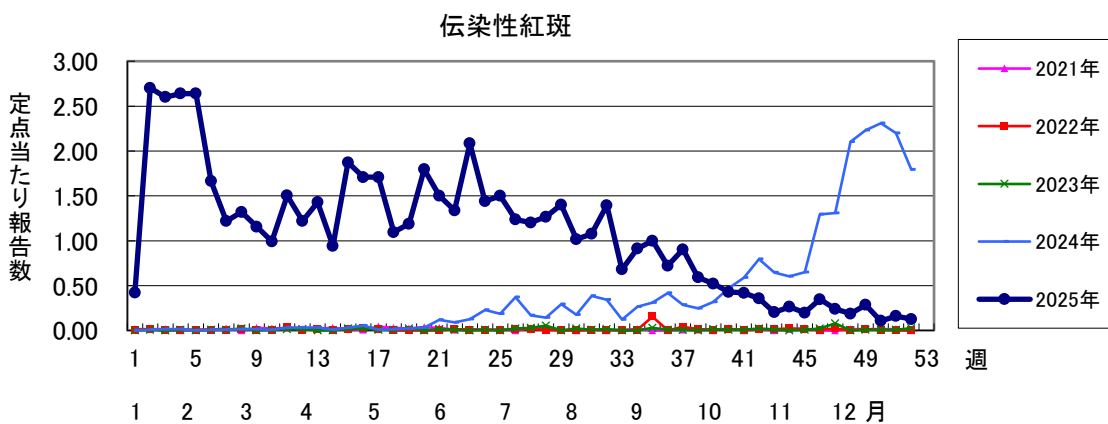
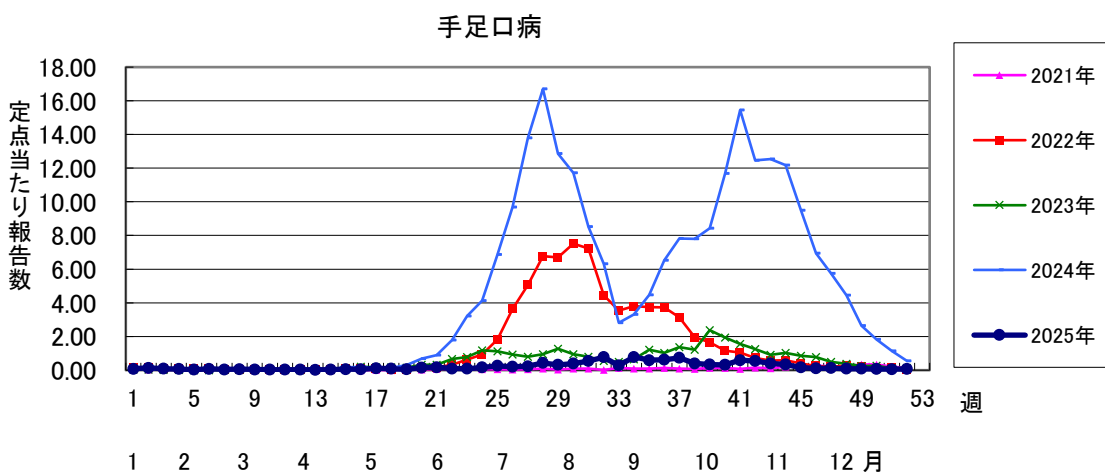
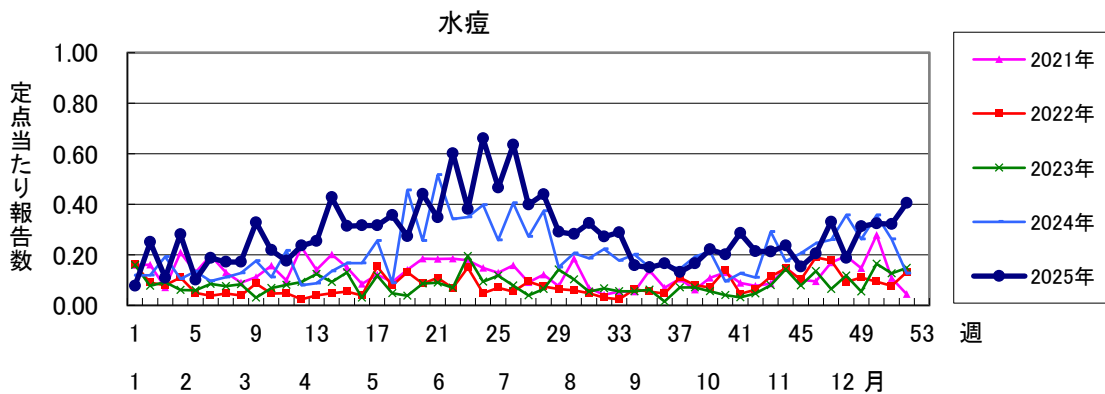


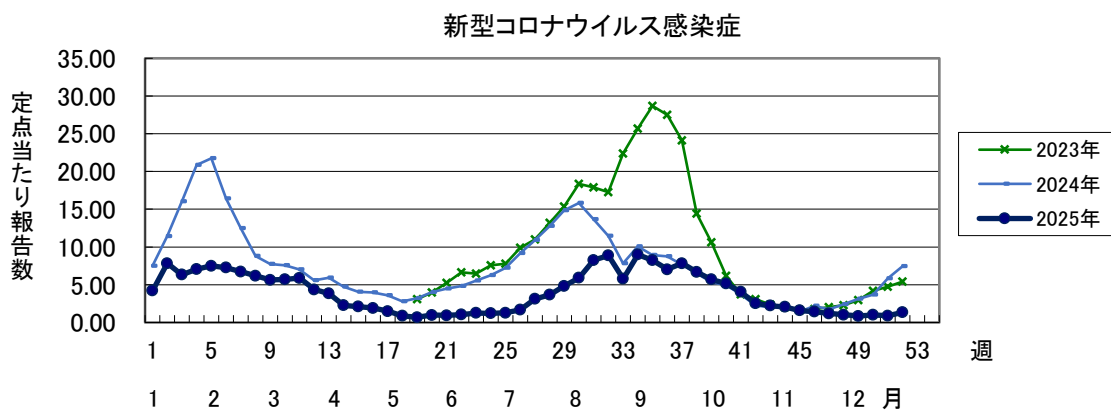
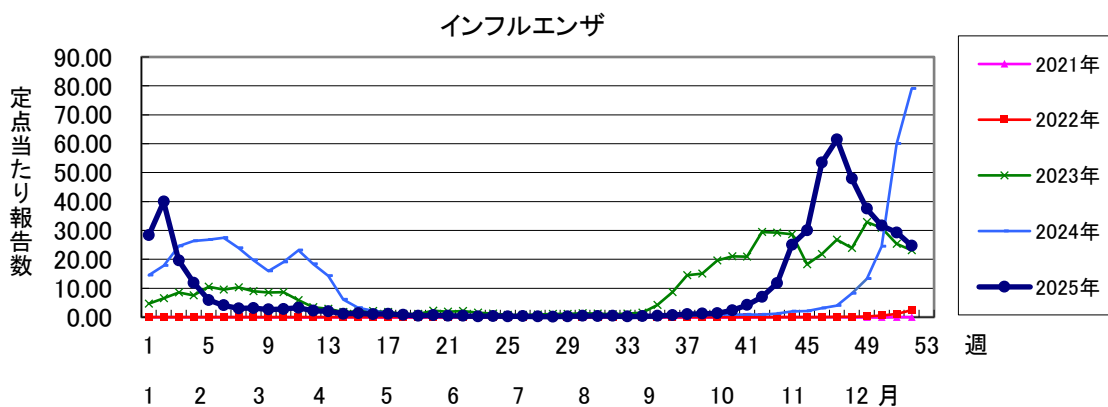
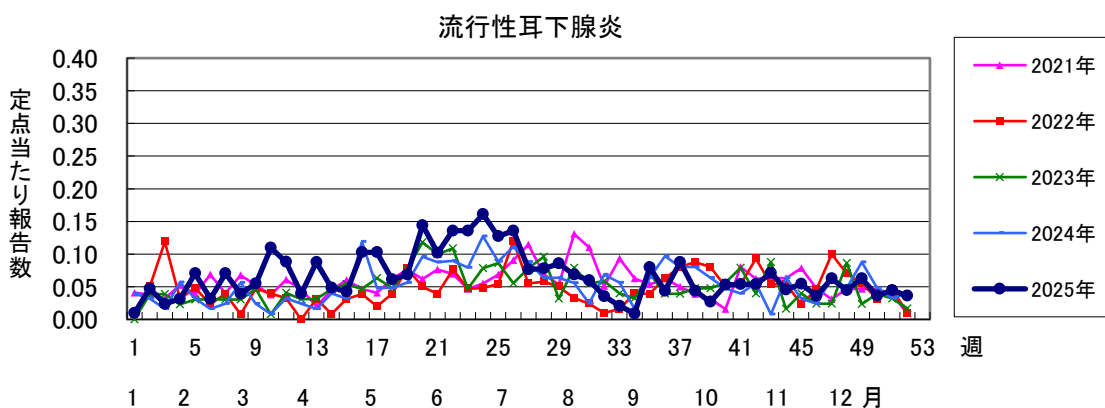
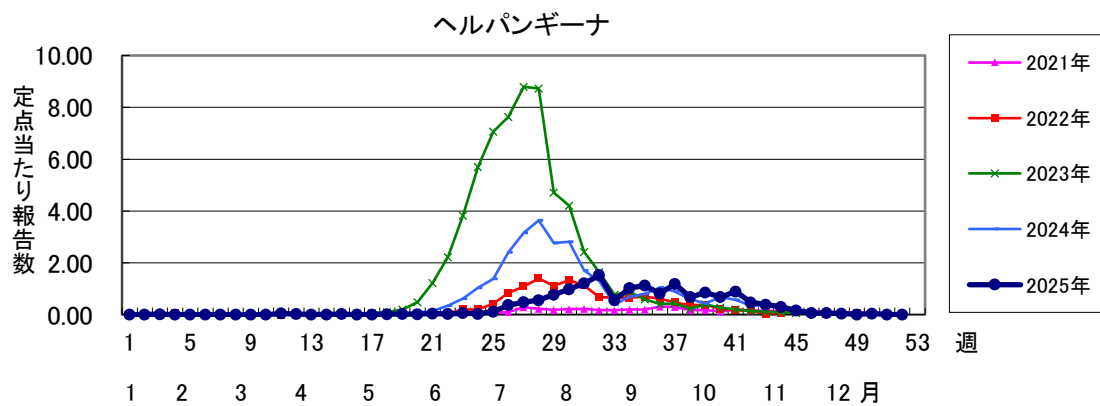
### A群溶血性レンサ球菌咽頭炎



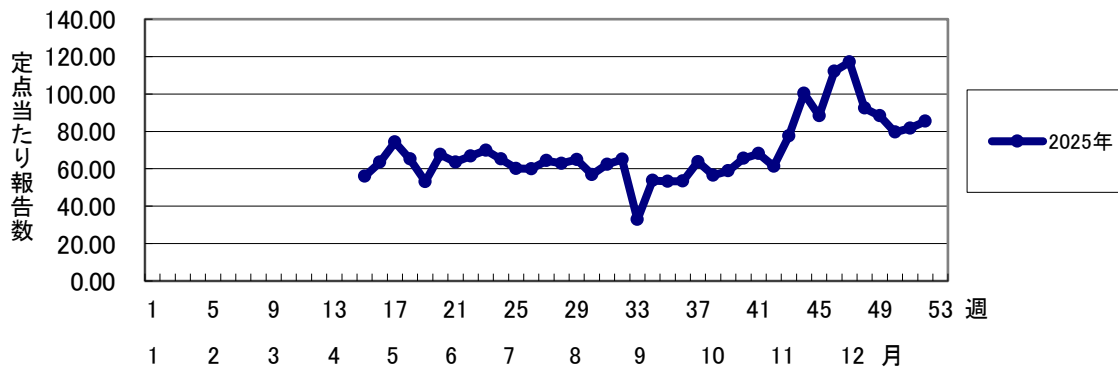
### 感染性胃腸炎



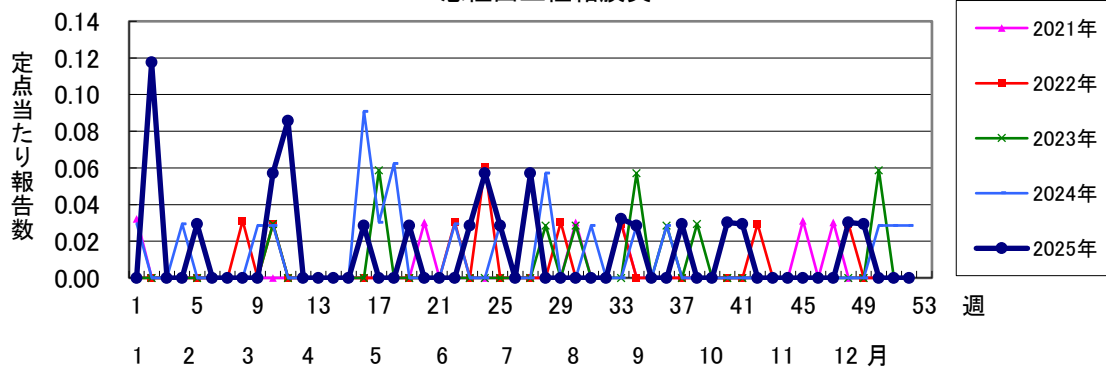




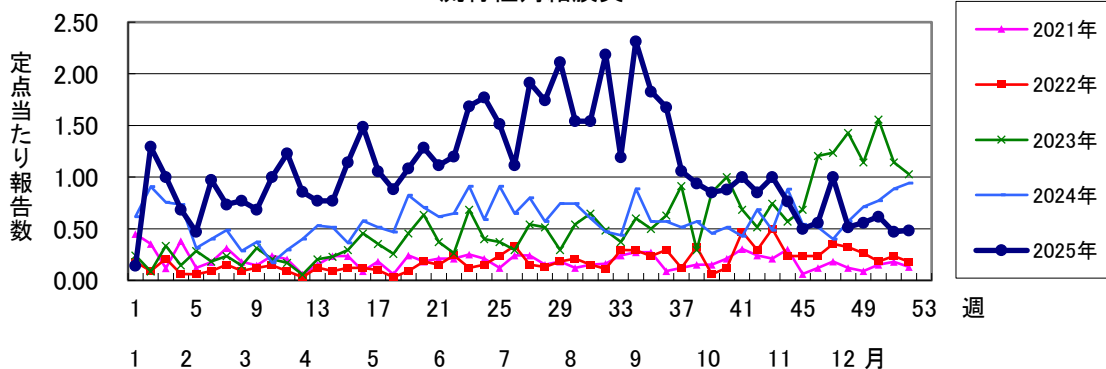
### 急性呼吸器感染症 (ARI)



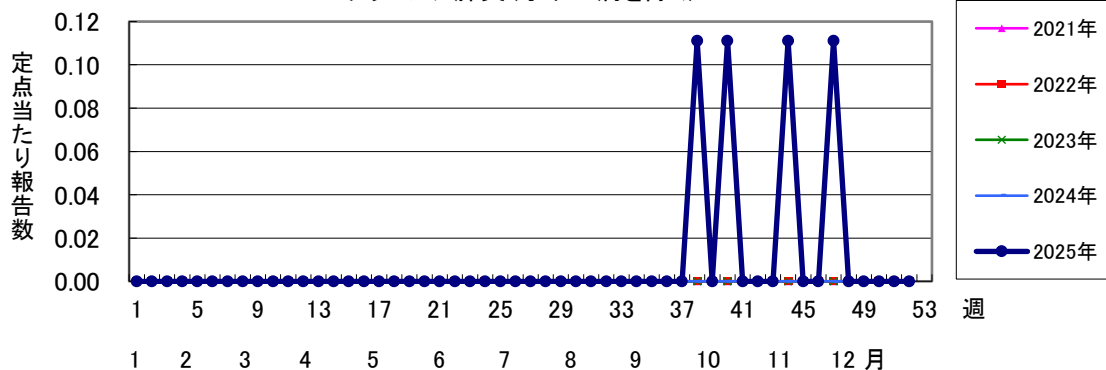
### 急性出血性結膜炎



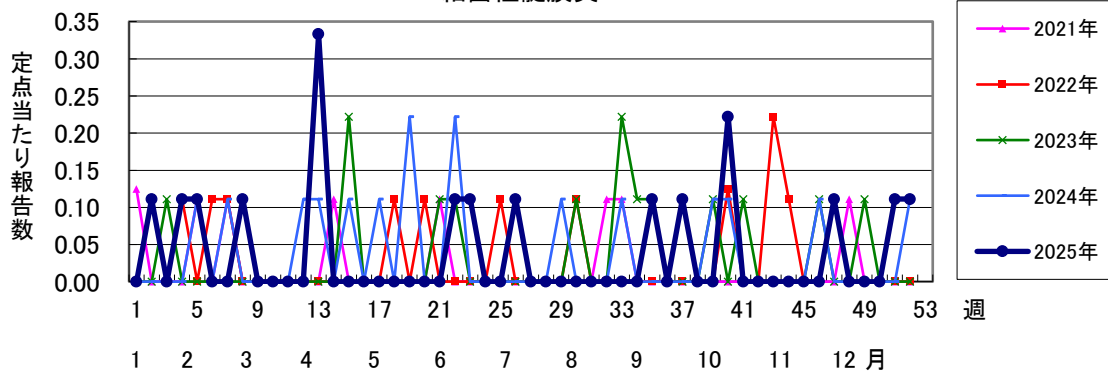
### 流行性角結膜炎



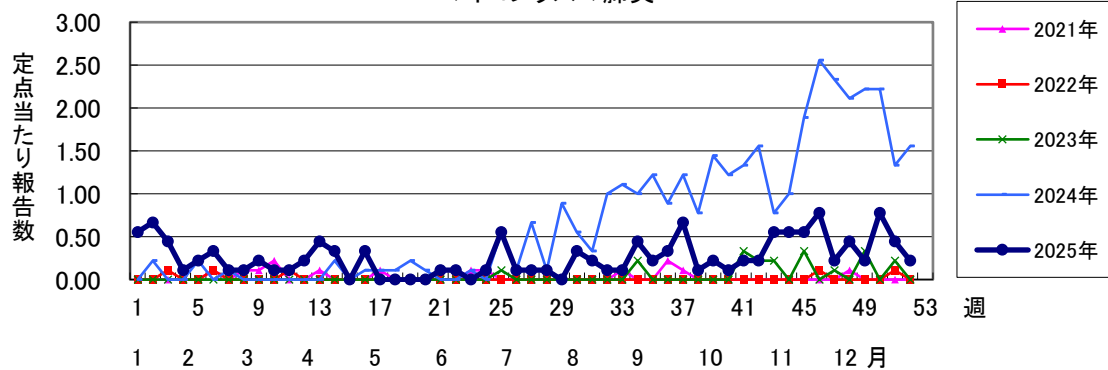
### クラミジア肺炎 (オウム病を除く)



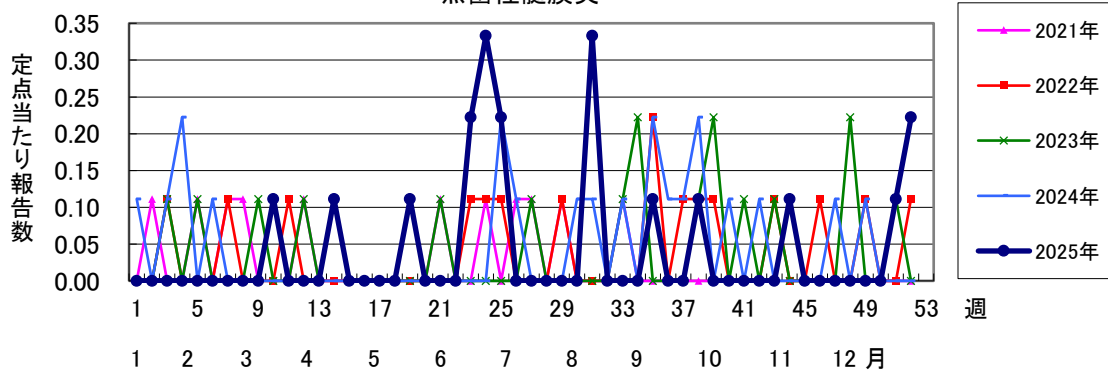
### 細菌性髄膜炎



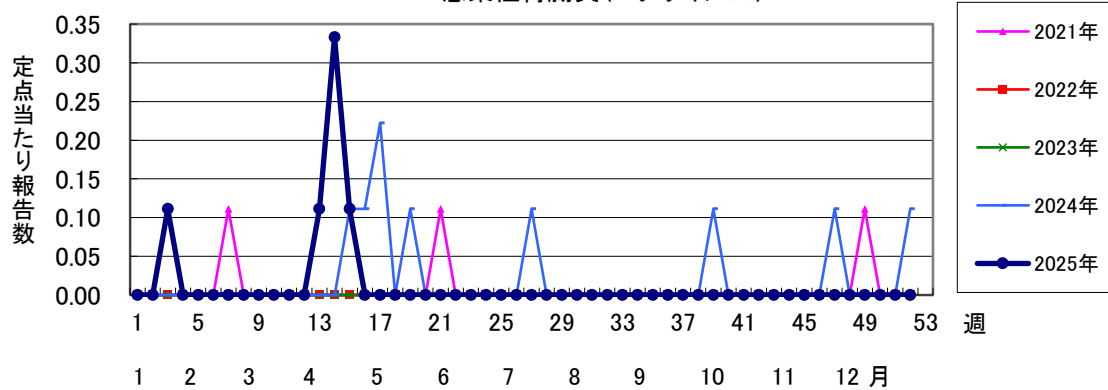
### マイコプラズマ肺炎



### 無菌性髄膜炎



### 感染性胃腸炎(ロタウイルス)



2025年 第52週 保健所別、年齢群別報告数(男女合計) No.1

		野田	柏市	松戸	市川	船橋市	習志野	千葉市	印旛	香取	海浜	山武	長生	夷隅	安房	君津	市原	合計
小児科定点数		4	7	12	10	8	9	16	14	3	2	3	3	3	4	8	5	111
RSウイルス感染症	～5ヶ月～11ヶ月			2				1	1									4
	1歳			2			1	2										4
	2歳		2			1												3
	3歳								1									1
	4歳												2					2
	5歳																	
	6歳																	
	7歳																	
	8歳																	
	9歳																	
10～14歳																		
15～19歳																		
20歳以上																		
合計		2	4			1	1	4	1	1				2				16
咽頭結膜熱	～5ヶ月～11ヶ月															1		1
	1歳		1	2		2		2	1					2				10
	2歳		1	1		1	2											5
	3歳						1						1					2
	4歳				1													1
	5歳						2											2
	6歳		1															1
	7歳				1													1
	8歳																	
	9歳					1												1
10～14歳																		
15～19歳																		
20歳以上																		
合計		3	3	2	4	5	2	1					3		1			24
A群溶血性レンサ球菌咽頭炎	～5ヶ月～11ヶ月								1							2		3
	1歳	1	1	1		1	5	1	2		1	1				1		15
	2歳			3	1	6	5	3	3	1			2	1		2		27
	3歳	1	4	3	1	5	6	2	2			2	3			1		30
	4歳	2	2	8	1	8	8	3	4			1	1			1		39
	5歳	2	1	5	3	3	13	7	5		1	2	7		1	2		52
	6歳	1	3	6	3	9	11	5	8	1		1		1	2	6	1	58
	7歳	2	1	17	1	6	8	7	5		1	1	2		1	5	1	58
	8歳	1	2	3	2	6	9	3	3				1			5		35
	9歳		1	5		7	5	2	1				1		1			23
10～14歳	1	2	10	1	12	14	5	7		1	3	4		1	5	1	67	
15～19歳						3		1				5					9	
20歳以上			3	2	3	15			1			6		1	4		35	
合計	11	17	64	15	66	102	38	42	3	4	11	32	2	7	34	3	451	
感染性胃腸炎	～5ヶ月～11ヶ月			1		2			1									4
	1歳	4	7	16	13	11	8	23	9	6	3		1		5	7		113
	2歳	2	3	18	13	11	9	20	12	2			1		7	1		99
	3歳		2	15	4	13	5	10	7	5	1				10	1		73
	4歳	3	3	6	2	6	3	8	3	1			1		5	3		44
	5歳	3	2	8	7	5	3	10	8	2					4			52
	6歳		5	11	2	6	3	5	8	1			1		5	2		49
	7歳		3	5	2	7	1	8	6				2		4			38
	8歳		4	7	2	2	3	6	5						3			32
	9歳	1	3	3	2	5	2	5	2						3	1		27
10～14歳	3	2	8	2	8	3	13	18	3					4	1		65	
15～19歳	1	4	1			1	4	2	3			1					17	
20歳以上	3	11	5	3	2	4	2	13	13			2	6	1	9	8	82	
合計	20	54	118	55	81	50	125	95	36	5	2	14	1		62	26	744	

2025年 第52週 保健所別、年齢群別報告数(男女合計) No.2

		野田	柏市	松戸市	市川	船橋市	習志野	千葉市	印旛	香取	海浜	山武	長生	夷隅	安房	君津	市原	合計	
小児科定点数		4	7	12	10	8	9	16	14	3	2	3	3	3	4	8	5	111	
水痘	～5ヶ月 ～11ヶ月				1				1									2	
	1歳															1		1	
	2歳															1		1	
	3歳								1									1	
	4歳																		
	5歳					1	1		1									3	
	6歳															1		1	
	7歳								2							3		5	
	8歳		2		1		2										1		6
	9歳		1						3		1								5
	10～14歳		3	4	2	2			3	2	1			1					18
15～19歳						1												1	
20歳以上			1															1	
合計		6	5	4	3	4	8	5	2	1			6	1				45	
手足口病	～5ヶ月 ～11ヶ月																		
	1歳							2										2	
	2歳							5										5	
	3歳																		
	4歳																		
	5歳																		
	6歳																		
	7歳																		
	8歳																		
	9歳																		
	10～14歳																		
15～19歳																			
20歳以上																			
合計							7										7		
伝染性紅斑	～5ヶ月 ～11ヶ月																		
	1歳															2		2	
	2歳																		
	3歳					1												1	
	4歳				1			1		3		1						6	
	5歳				1			2				1						4	
	6歳																		
	7歳																		
	8歳												1					1	
	9歳																		
	10～14歳																		
15～19歳																			
20歳以上																			
合計				2	1		3	3	3		3		2				14		
突発性発しん	～5ヶ月 ～11ヶ月							3										3	
	1歳	1		1	1	1		2										6	
	2歳	1			1	1			2									3	
	3歳					1		1										2	
	4歳																		
	5歳																		
	6歳																		
	7歳																		
	8歳																		
	9歳																		
	10～14歳																		
15～19歳																			
20歳以上																			
合計	2		1	2	3		7	2									17		

2025年 第52週 保健所別、年齢群別報告数(男女合計) No.3

		野田	柏市	松戸市	市川市	船橋市	習志野市	千葉市	印旛旛	香取	海浜	山武	長生	夷隅	安房	君津	市原	合計
小児科定点数		4	7	12	10	8	9	16	14	3	2	3	3	3	4	8	5	111
ヘルパンギーナ	～5ヶ月																	
	～11ヶ月																	
	1歳																	
	2歳																	
	3歳																	
	4歳																	
	5歳																	
	6歳																	
	7歳																	
	8歳																	
	9歳																	
	10～14歳																	
	15～19歳																	
20歳以上																		
合計																		
流行性耳下腺炎	～5ヶ月																	
	～11ヶ月																	
	1歳																	
	2歳							1	1									2
	3歳																	2
	4歳					1	1											
	5歳																	
	6歳																	
	7歳																	
	8歳																	
9歳																		
10～14歳																		
15～19歳																		
20歳以上																		
合計					1	1		1	1								4	

2025年		第 52 週 保健所別、年齢群別報告数(男女合計)														No.4		
		野	柏	松	市	船	習	千	印	香	海	山	長	夷	安	君	市	合
		田	市	戸	川	橋	志	葉	旛	取	匝	武	生	隅	房	津	原	計
ARI定点数(インフル/COVID-19の報告)		7	12	21	17	13	13	26	22	5	3	4	6	4	6	12	9	180
インフル エンザ	～5ヶ月		2	2	1		2	4	1	2						1	3	18
	～11ヶ月	4	1	10	2	2	2	7	4	1	2	2	1			5	5	48
	1歳	4	6	13	8	9	11	22	9	1	4	6	3	4	1	21	13	135
	2歳	2	7	24	4	10	22	23	15	4	4	5	10	5	2	19	21	177
	3歳	2	4	20	8	12	23	20	21	2	3	6	7	6	2	16	14	166
	4歳	3	4	34	5	21	15	20	31	6	7	5	8	3	1	16	8	187
	5歳	3	4	40	7	19	29	19	39	8	7	2	8	4	2	19	26	236
	6歳	1	13	41	7	10	23	31	45	7	16	4	10	4	2	16	12	242
	7歳	1	17	39	11	8	15	24	37	3	8	3	6	3	2	16	15	208
	8歳	1	12	36	9	12	17	34	28	4	17	1	14	4	2	21	22	234
	9歳	2	16	28	6	17	16	32	41	8	8	1	6	2	5	10	19	217
	10～14歳	12	49	91	31	60	79	108	156	28	46	8	37	18	6	57	45	831
	15～19歳	2	26	47	24	15	20	20	63	22	5	4	14	21	4	34	23	344
	20～29歳	2	31	55	42	19	27	30	52	21		3	17	18	2	49	40	408
	30～39歳	4	13	39	22	13	14	33	43	16		5	20	9	5	30	40	306
	40～49歳	3	24	29	16	8	25	22	53	18	3	5	10	8	6	28	37	295
50～59歳	1	15	24	15	12	9	12	28	11		1	12	10	2	14	14	180	
60～69歳	1	10	9	12	6	3	9	17	5		1	4	7	2	11	7	104	
70～79歳		1	8	3		3	6	10	3		2	2	3	2	5	9	57	
80歳以上	1	2	11	5	2	1	5	4	1	2			5	2	3	6	50	
合計	49	257	600	238	255	356	481	697	171	132	64	189	134	50	391	379	4443	
新型 コロナ ウイルス 感染症	～5ヶ月		1				1	1									3	
	～11ヶ月	1			1	1		1				1			1		6	
	1歳	2	1				1	1	1		2						8	
	2歳	1	1		1			1					1				5	
	3歳																	
	4歳	1		1					1				4				7	
	5歳						2										2	
	6歳						1				1						2	
	7歳	1		1					1				1				4	
	8歳					1	3						1				5	
	9歳								1				1				2	
	10～14歳	3	1	2	2	2		1	1				1				13	
	15～19歳	1	1	3	1		1	1	3		1		1	1		1	15	
20～29歳		3	3	1	3	3	2	3				1	1			20		
30～39歳	1	3	4	2	1			3	4		2	2	1		3	26		
40～49歳	1	5	3	1	2	3	1	2		1		1	2		1	23		
50～59歳		8				1	1	4	1				1		4	1	21	
60～69歳		1	1		2	3	1	4							4	1	17	
70～79歳		1	4		5		3	12							1	4	34	
80歳以上	1	5	8		6	1							2		4	2	29	
合計	13	31	30	8	24	19	12	39	5	5	2	15	8	1	22	8	242	
ARI定点数 (ARIの報告)		7	12	21	17	13	13	26	22	5	3	3	6	4	6	12	9	179
急性 呼吸器 感染症 (ARI)	0歳	12	22	163	32	36	43	96	76	5	7	31	21	6	3	26	41	620
	1～4歳	108	172	765	295	431	313	568	482	53	77	100	171	64	31	257	230	4117
	5～9歳	65	153	670	225	372	287	458	507	66	71	79	132	58	27	230	221	3621
	10～14歳	31	111	242	110	156	157	201	302	67	47	20	83	25	13	123	101	1789
	15～19歳	6	45	91	31	22	32	29	109	28	5	6	6	16	7	55	39	527
	20～29歳	7	75	110	67	31	58	56	117	36		4	33	21	6	109	110	840
	30～39歳	12	63	130	57	64	60	48	118	42		9	42	18	7	107	105	882
	40～49歳	11	63	101	64	31	61	57	139	46		4	42	23	8	92	76	818
	50～59歳	7	69	100	63	23	19	50	80	32		7	17	31	6	65	42	611
	60～69歳	5	42	71	37	16	14	31	91	31		3	15	28	6	45	33	468
70～79歳	3	36	115	34	16	8	37	94	29		2	13	53	7	40	42	529	
80歳以上	4	30	116	15	12	7	22	75	9		2	19	82	9	21	27	450	
合計	271	881	2674	1030	1210	1059	1653	2190	444	207	267	594	425	130	1170	1067	15272	

2025年 第52週 保健所別、年齢群別報告数(男女合計) No.5

		野田	柏市	松戸市	市川	船橋市	習志野	千葉市	印旛	香取	海浜	山武	長生	夷隅	安房	君津	市原	合計
眼科	定点数	1	2	5	2	3	3	5	3	1	1	1	1	1	1	2	2	33
急性出血性結膜炎	～5ヶ月～11ヶ月																	
	1歳																	
	2歳																	
	3歳																	
	4歳																	
	5歳																	
	6歳																	
	7歳																	
	8歳																	
	9歳																	
	10～14歳																	
	15～19歳																	
	20～29歳																	
30～39歳																		
40～49歳																		
50～59歳																		
60～69歳																		
70歳以上																		
合計																		
流行性角結膜炎	～5ヶ月～11ヶ月			1														1
	1歳																	
	2歳	1																1
	3歳																	
	4歳																	
	5歳																	
	6歳																	
	7歳																	
	8歳																	
	9歳																	
	10～14歳					1												1
	15～19歳							1	1									2
	20～29歳	1							1	1						1		4
30～39歳	1																1	
40～49歳																		
50～59歳			1	1														2
60～69歳						1										1		2
70歳以上							1		1									2
合計	3	1	2	1	1	2	2	2	2							2		16

※ 千葉県の感染症情報は、千葉県感染症情報センターのホームページを御覧ください。

URL. <https://www.pref.chiba.lg.jp/eiken/c-idsc/index.html>

※ 全国の感染症情報(IDWR)は、国立健康危機管理研究機構のホームページを御覧ください。

URL. <https://id-info.jih.go.jp/surveillance/idwr/index.html>

千葉県結核・感染症週報 2025年 第52週

発行 千葉県衛生研究所  
千葉県健康福祉部  
千葉県医師会  
事務局 千葉県衛生研究所感染疫学研究室内  
千葉県感染症情報センター  
〒260-8715 千葉市中央区仁戸名町 666-2  
TEL. 043(266)6723 FAX. 043(265)5544

本週報は、感染症の予防及び感染症の患者に対する医療に関する法律に基づくものであり、千葉県内の医療従事者、定点医療機関、県及び千葉市保健所の皆様の御協力を得て、千葉県衛生研究所感染疫学研究室内の千葉県感染症情報センターにおいて編集したものです。

また、本週報は速報性を重視しておりますので、今後の調査などの結果に応じて、若干の変更が生ずることがありますが、その場合には週報上にて訂正させていただきます。

なお、週報の内容について、学術的研究、あるいは公衆衛生活動にかかわる業務以外の目的においては、無断転載を禁じます。