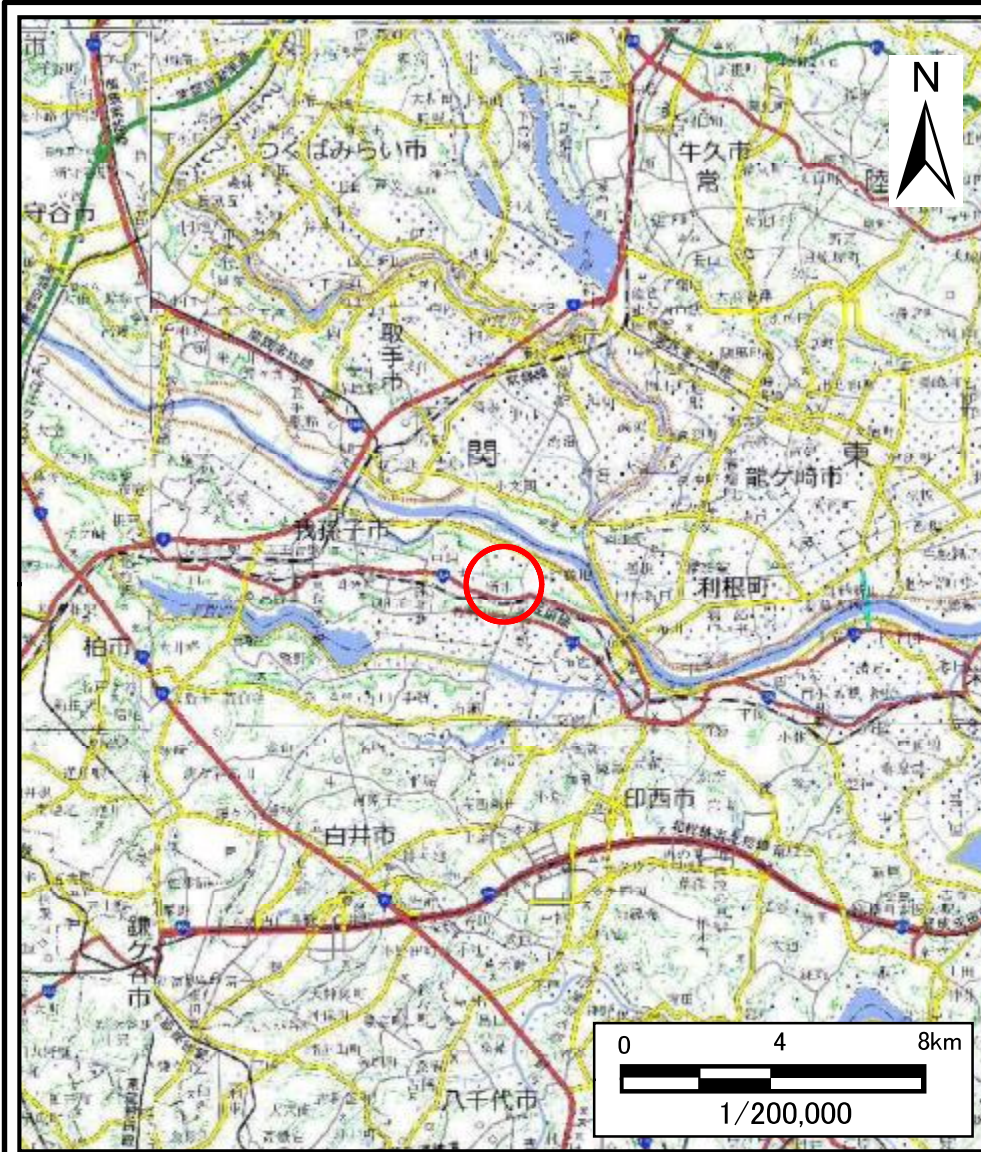
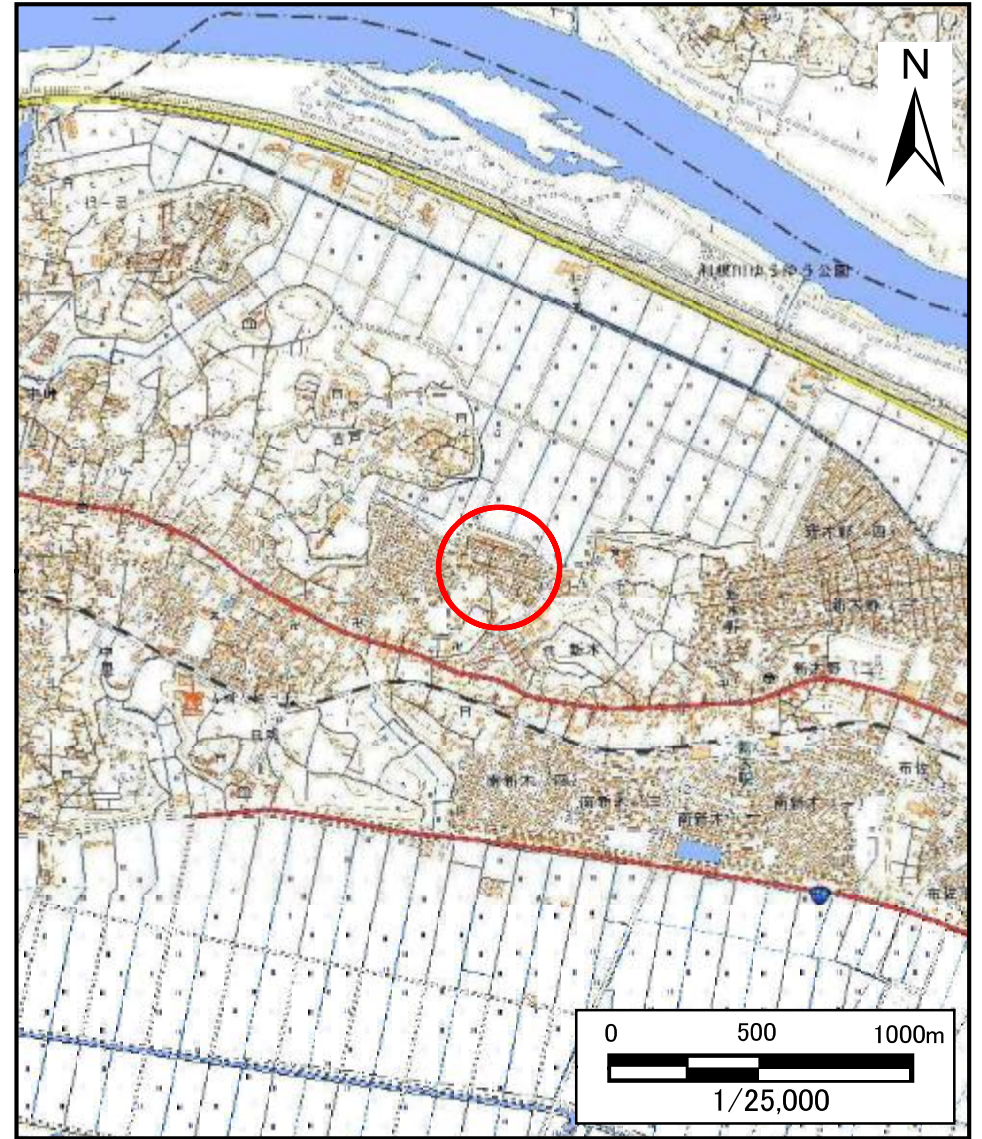


土砂災害警戒区域等の指定の告示に係る図書(様式1)



(1/200,000)



(1/25,000)

様式1(急)
土砂災害警戒区域・土砂災害特別警戒区域
位置図

自然現象の種類	急傾斜地の崩壊
箇所番号	I-042K2049
箇所名	新木3
所在地	我孫子市新木、古戸

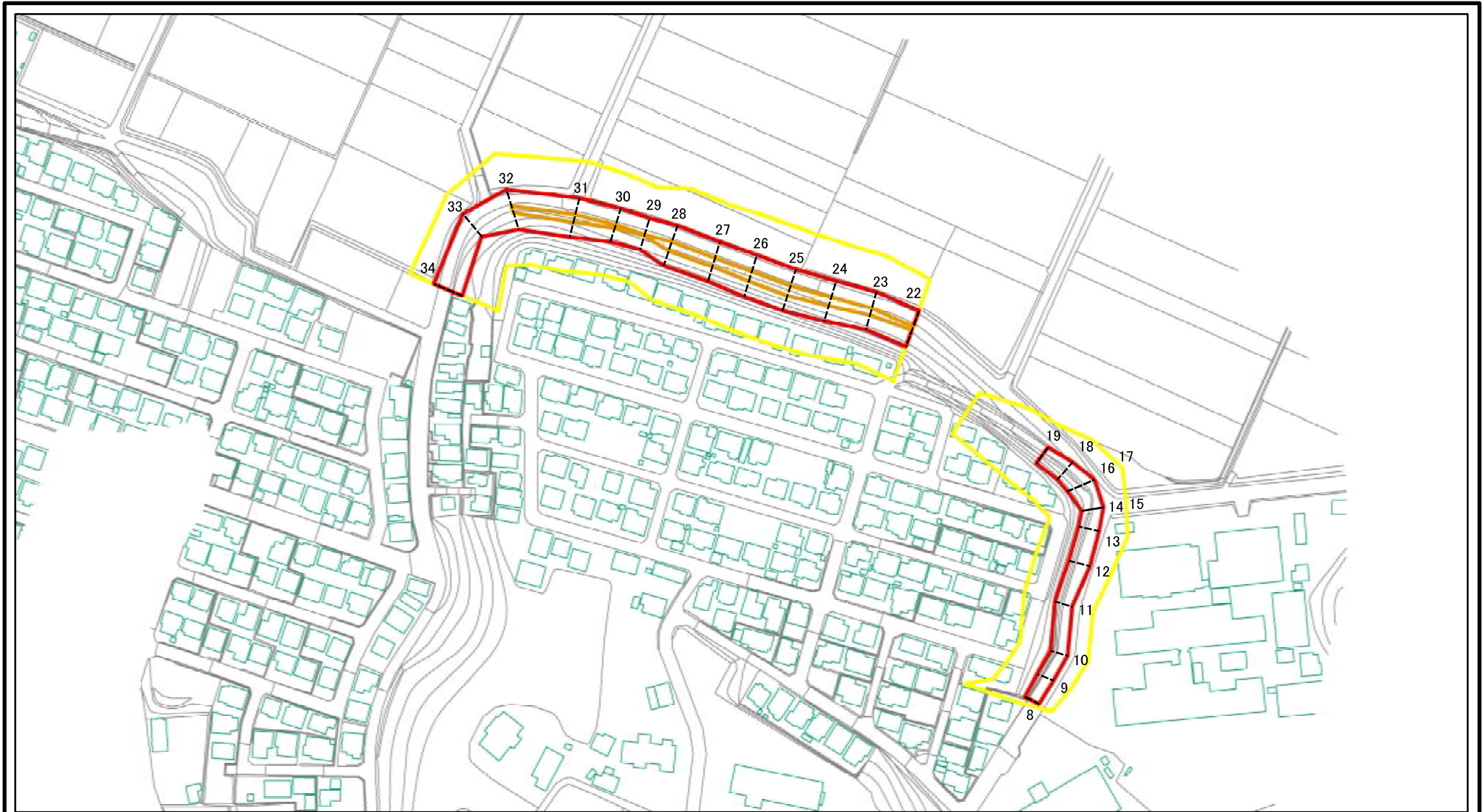
土砂災害警戒区域等の指定の告示に係る図書(様式2)



図中の数字は横断測線番号を示す

様式2(急) 土砂災害警戒区域・土砂災害特別警戒区域 区域図(その1)	土砂災害防止法施行令第二条の基準に該当する区域		N 縮尺 1:2,500	自然現象の種類	急傾斜地の崩壊	箇所番号	I-042K2049
	土砂災害防止法施行令第三条の基準に該当する区域			告示番号	千葉県告示第366号 千葉県告示第368号	箇所名	新木3
	それ以外の区域			告示年月日	令和5年9月19日	所在地	我孫子市新木、古戸

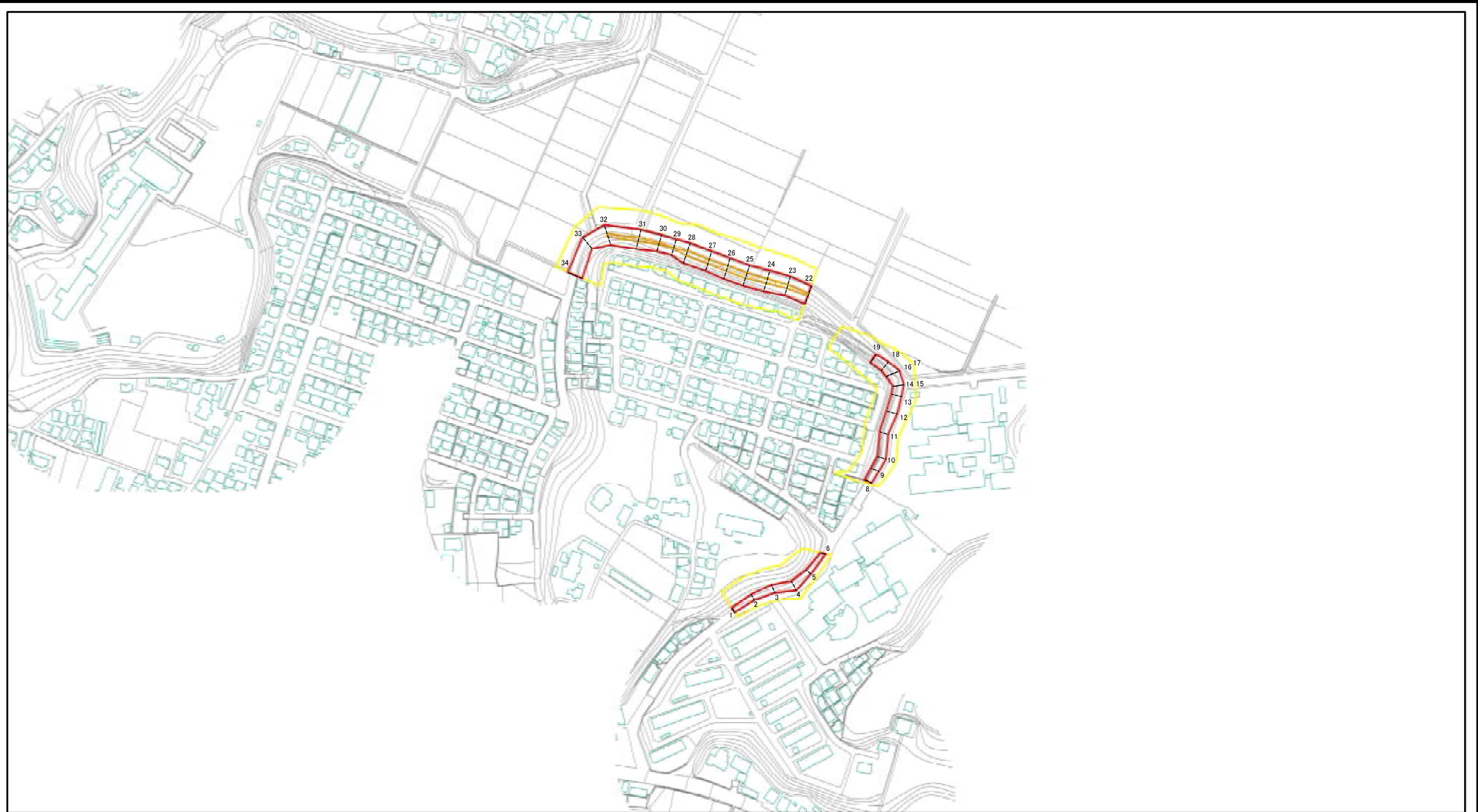
土砂災害警戒区域等の指定の告示に係る図書(様式2)



図中の数字は横断測線番号を示す

様式2(急) 土砂災害警戒区域・土砂災害特別警戒区域 区域図(その1)	土砂災害防止法施行令第二条の基準に該当する区域		N 縮尺 1:2,500	自然現象の種類	急傾斜地の崩壊	箇所番号	I-042K2049
	土砂災害防止法施行令第三条の基準に該当する区域			告示番号	千葉県告示第366号 千葉県告示第368号	箇所名	新木3
	それ以外の区域			告示年月日	令和5年9月19日	所在地	我孫子市新木、古戸

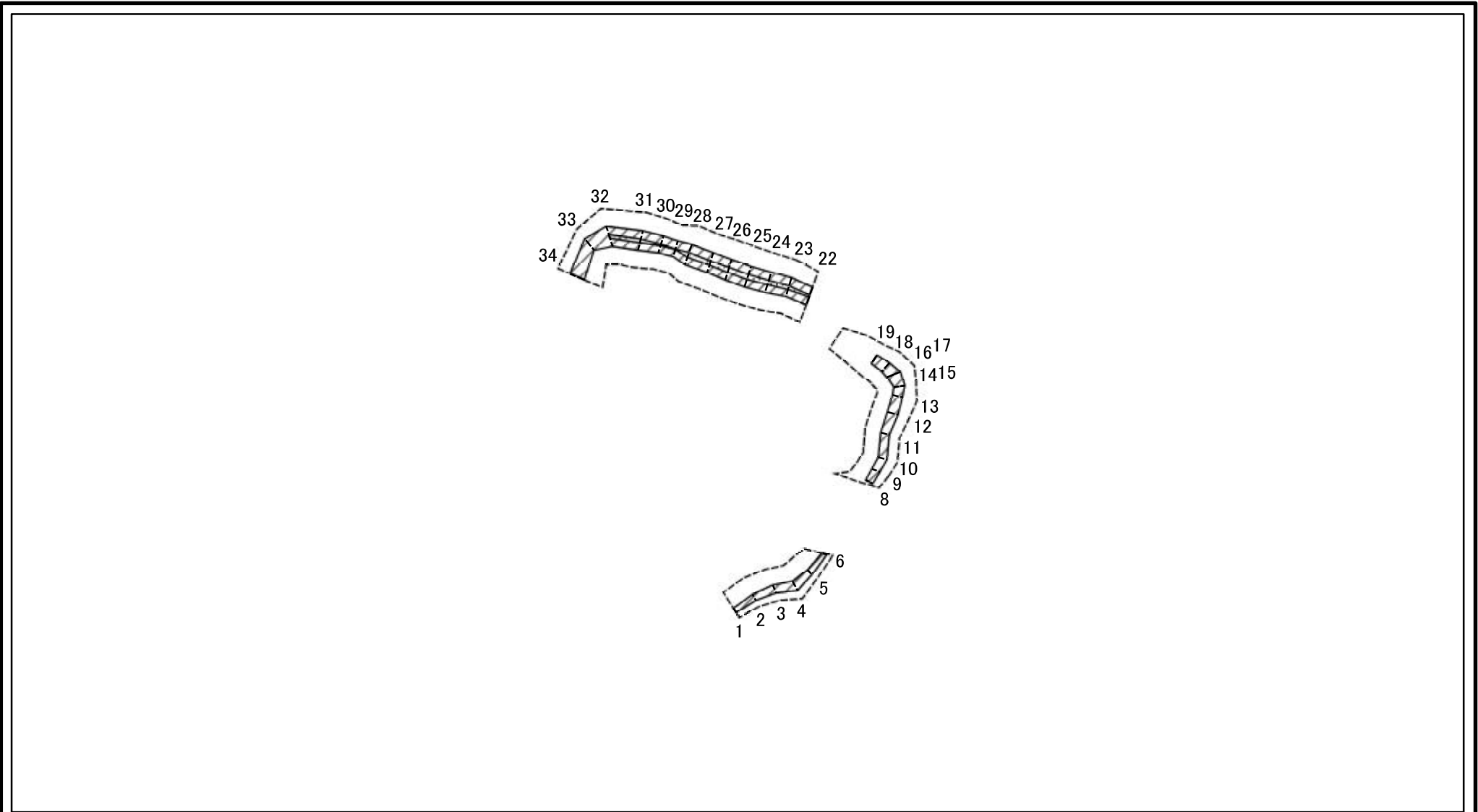
土砂災害警戒区域等の指定の告示に係る図書(様式2)参考図



図中の数字は横断測線番号を示す

様式2(急) 土砂災害警戒区域・土砂災害特別警戒区域 区域図(参考図)	土砂災害防止法施行令第二条の基準に該当する区域		N 縮尺 1:5,000	自然現象の種類	急傾斜地の崩壊	箇所番号	I-042K2049
	土砂災害防止法施行令第三条の基準に該当する区域			告示番号	千葉県告示第366号 千葉県告示第368号	箇所名	新木3
	土砂等の(移動)高さが1m以下の場合、土砂等の移動による力が100kN/m ² を超える区域			告示年月日	令和5年9月19日	所在地	我孫子市新木、古戸
	土砂等の堆積の高さが3mを超える区域						
それ以外の区域							

土砂災害警戒区域等の指定の告示に係る図書(様式2-1)

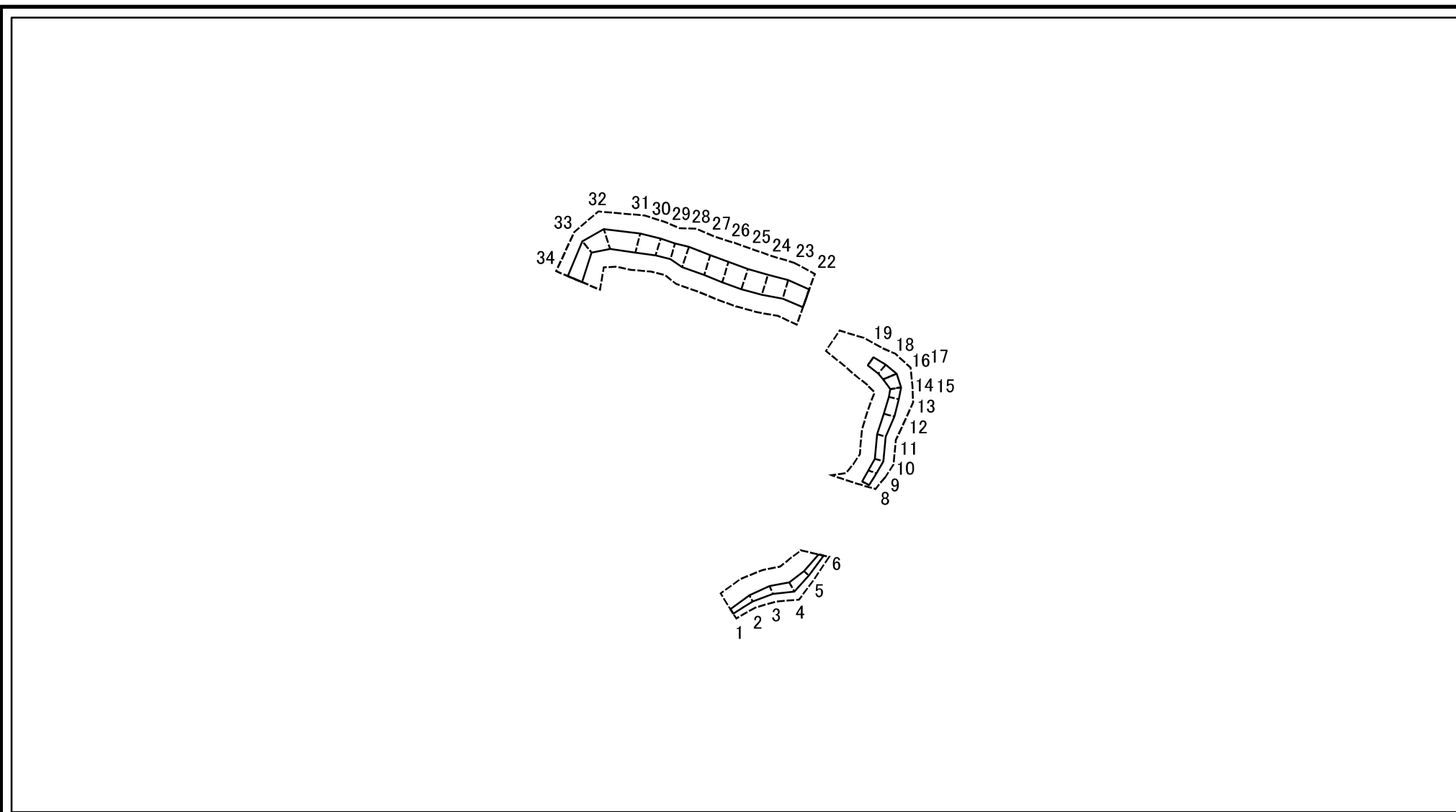


0 25 50 100
m

図中の数字は横断測線番号を示す

様式2-1(急) 土砂災害特別警戒区域の区域区分図 (急傾斜地の崩壊に伴う土石等の移動により 建築物の地上部に作用すると想定される力) <力区分:移動>	土砂災害防止法施行令第二条の基準に該当する区域		N 縮尺 1:5,000	自然現象の種類	急傾斜地の崩壊	箇所番号	I-042K2049
	土砂災害防止法施行令第三条の基準に該当する区域	土石等の(移動)高さが1m以下の場合、土石等の移動による力が100kN/m ² を超える区域		告示番号	千葉県告示第366号 千葉県告示第368号	箇所名	新木3
		それ以外の区域		告示年月日	令和5年9月19日	所在地	我孫子市新木、古戸

土砂災害警戒区域等の指定の告示に係る図書(様式2-2)



0 25 50 100
m

図中の数字は横断測線番号を示す

様式2-2(急) 土砂災害特別警戒区域の区域区分図 (急傾斜地の崩壊に伴う土石等の堆積により 建築物の地上部に作用すると想定される力) <力区分:堆積>	土砂災害防止法施行令第二条の基準に該当する区域			N 縮尺 1:5,000	自然現象の種類	急傾斜地の崩壊	箇所番号	I-042K2049
	土砂災害防止法 施行令第三条の 基準に該当する 区域	土石等の堆積の高さが3mを超える区域			告示番号	千葉県告示第366号 千葉県告示第368号	箇所名	新木3
		それ以外の区域		告示年月日	令和5年9月19日	所在地	我孫子市新木、古戸	

土砂災害警戒区域等の指定の告示に係る図書(様式3)

横断測線の区間	土石等の移動により建築物の地上部に作用すると想定される力				土石等の堆積により建築物の地上部に作用すると想定される力				横断測線の区間	土石等の移動により建築物の地上部に作用すると想定される力				土石等の堆積により建築物の地上部に作用すると想定される力			
	土石等の(移動)高さが1m以下の場合、土石等の移動による力が100kN/m ² を超える区域		それ以外の区域		土石等の堆積の高さが3mを超える区域		それ以外の区域			土石等の(移動)高さが1m以下の場合、土石等の移動による力が100kN/m ² を超える区域		それ以外の区域		土石等の堆積の高さが3mを超える区域		それ以外の区域	
	力の大きさのうち最大のもの(kN/m ²)	土石等の高さ(m)	力の大きさのうち最大のもの(kN/m ²)	土石等の高さ(m)	力の大きさのうち最大のもの(kN/m ²)	土石等の高さ(m)	力の大きさのうち最大のもの(kN/m ²)	土石等の高さ(m)		力の大きさのうち最大のもの(kN/m ²)	土石等の高さ(m)	力の大きさのうち最大のもの(kN/m ²)	土石等の高さ(m)	力の大きさのうち最大のもの(kN/m ²)	土石等の高さ(m)	力の大きさのうち最大のもの(kN/m ²)	土石等の高さ(m)
1 ~ 2	-	-	65.78	1.00	-	-	8.96	1.67	31 ~ 32	111.58	1.00	100.00	1.00	-	-	12.06	2.25
2 ~ 3	-	-	73.12	1.00	-	-	9.59	1.79	32 ~ 33	-	-	100.00	1.00	-	-	11.50	2.15
3 ~ 4	-	-	80.32	1.00	-	-	9.59	1.79	33 ~ 34	-	-	90.31	1.00	-	-	8.70	1.63
4 ~ 5	-	-	80.32	1.00	-	-	9.15	1.71	~								
5 ~ 6	-	-	64.83	1.00	-	-	9.18	1.72	~								
7 ~ 8	-	-	-	-	-	-	-	-	~								
8 ~ 9	-	-	71.70	1.00	-	-	10.45	1.95	~								
9 ~ 10	-	-	71.70	1.00	-	-	10.81	2.02	~								
10 ~ 11	-	-	72.32	1.00	-	-	10.81	2.02	~								
11 ~ 12	-	-	81.81	1.00	-	-	10.74	2.01	~								
12 ~ 13	-	-	81.81	1.00	-	-	11.51	2.15	~								
13 ~ 14	-	-	81.77	1.00	-	-	11.51	2.15	~								
15 ~ 16	-	-	96.80	1.00	-	-	12.89	2.41	~								
17 ~ 18	-	-	96.80	1.00	-	-	11.12	2.08	~								
18 ~ 19	-	-	80.71	1.00	-	-	11.12	2.08	~								
19 ~ 20	-	-	-	-	-	-	-	-	~								
20 ~ 21	-	-	-	-	-	-	-	-	~								
22 ~ 23	111.06	1.00	100.00	1.00	-	-	12.08	2.26	~								
23 ~ 24	112.38	1.00	100.00	1.00	-	-	12.08	2.26	~								
24 ~ 25	114.81	1.00	100.00	1.00	-	-	11.83	2.21	~								
25 ~ 26	114.81	1.00	100.00	1.00	-	-	11.83	2.21	~								
26 ~ 27	114.26	1.00	100.00	1.00	-	-	11.85	2.22	~								
27 ~ 28	113.92	1.00	100.00	1.00	-	-	11.85	2.22	~								
28 ~ 29	113.92	1.00	100.00	1.00	-	-	12.54	2.34	~								
29 ~ 30	105.69	1.00	100.00	1.00	-	-	12.54	2.34	~								
30 ~ 31	111.58	1.00	100.00	1.00	-	-	12.50	2.34	~								

様式3(急) 建築物の構造の規制に必要な衝撃に関する事項	自然現象の種類	急傾斜地の崩壊	箇所番号	I-042K2049
	告示番号	千葉県告示第366号 千葉県告示第368号	箇所名	新木3
	告示年月日	令和5年9月19日	所在地	我孫子市新木、古戸