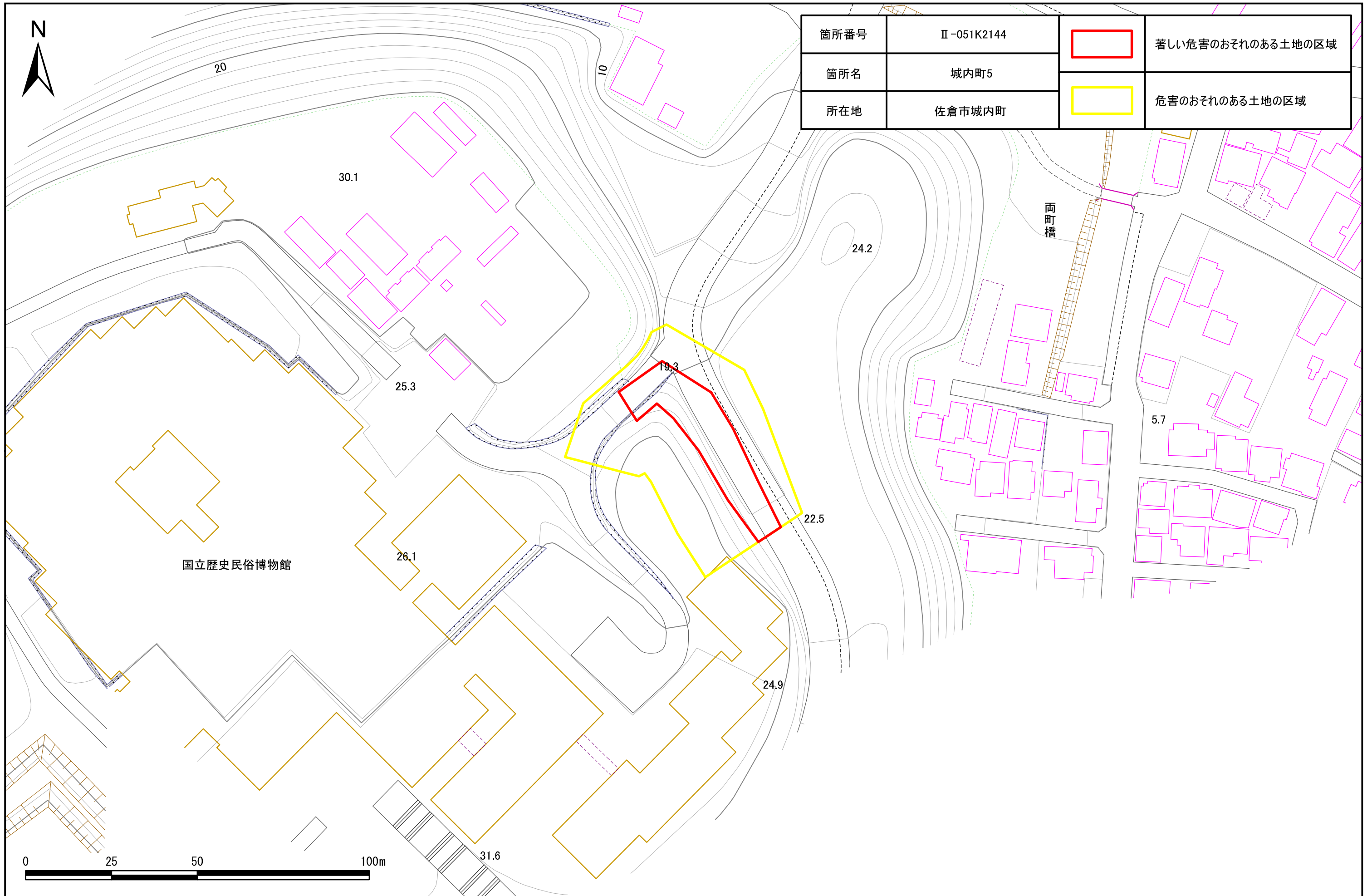




# 土砂災害警戒区域・特別警戒区域図(急傾斜地の崩壊) 城内町地区





箇所番号	II-051K2144		著しい危害のおそれのある土地の区域
箇所名	城内町5		危害のおそれのある土地の区域
所在地	佐倉市城内町		



# 土砂災害警戒区域・特別警戒区域図(急傾斜地の崩壊) 城内町地区

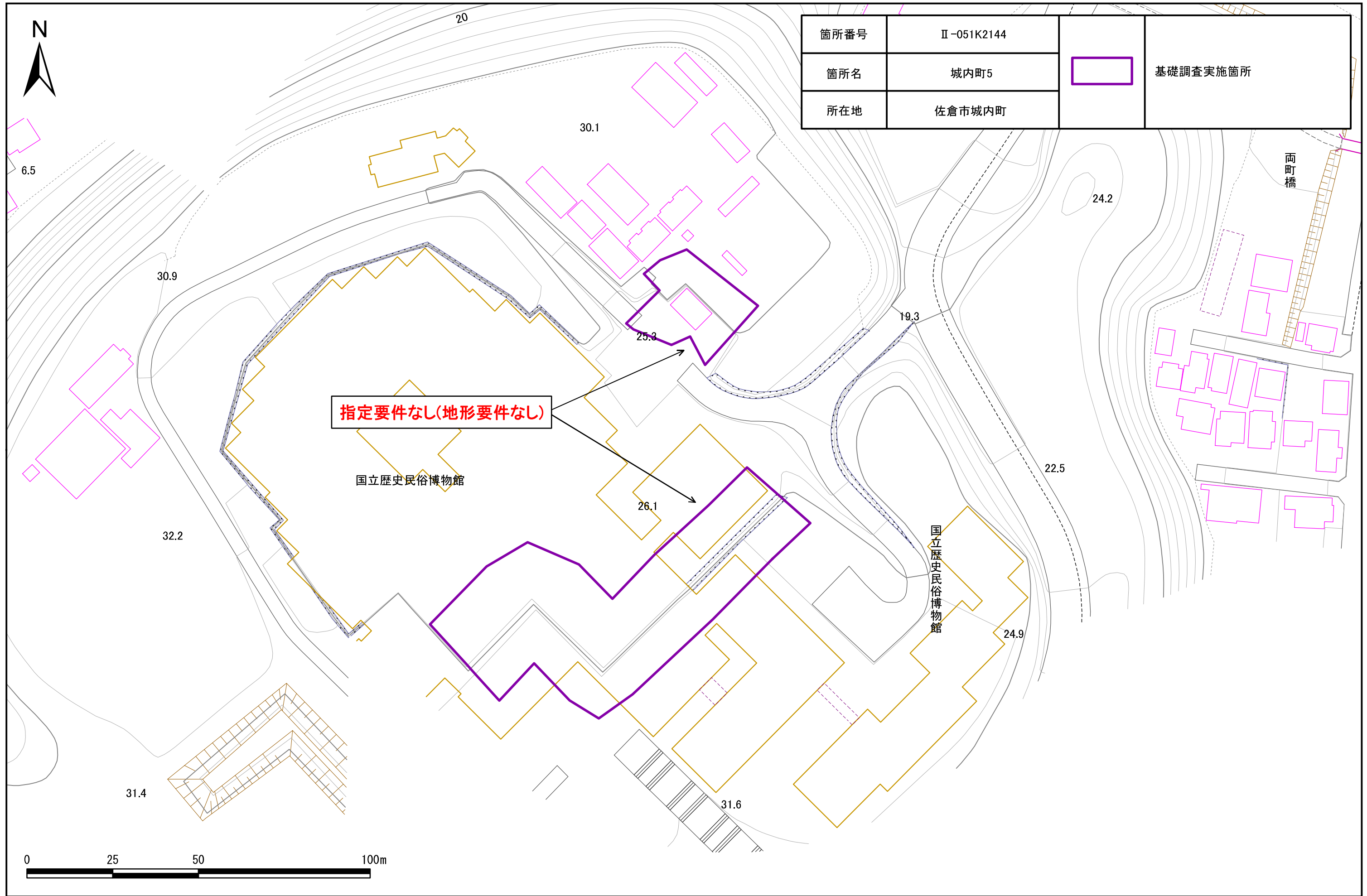



箇所番号	II-051K2144		著しい危害のおそれのある土地の区域
箇所名	城内町5		危害のおそれのある土地の区域
所在地	佐倉市城内町		





# 土砂災害警戒区域・特別警戒区域図(急傾斜地の崩壊) 城内町地区



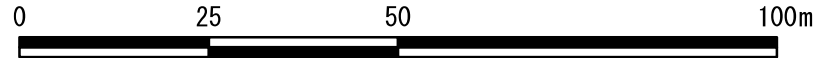
箇所番号	II-051K2144	 基礎調査実施箇所
箇所名	城内町5	
所在地	佐倉市城内町	

**指定要件なし(地形要件なし)**

国立歴史民俗博物館

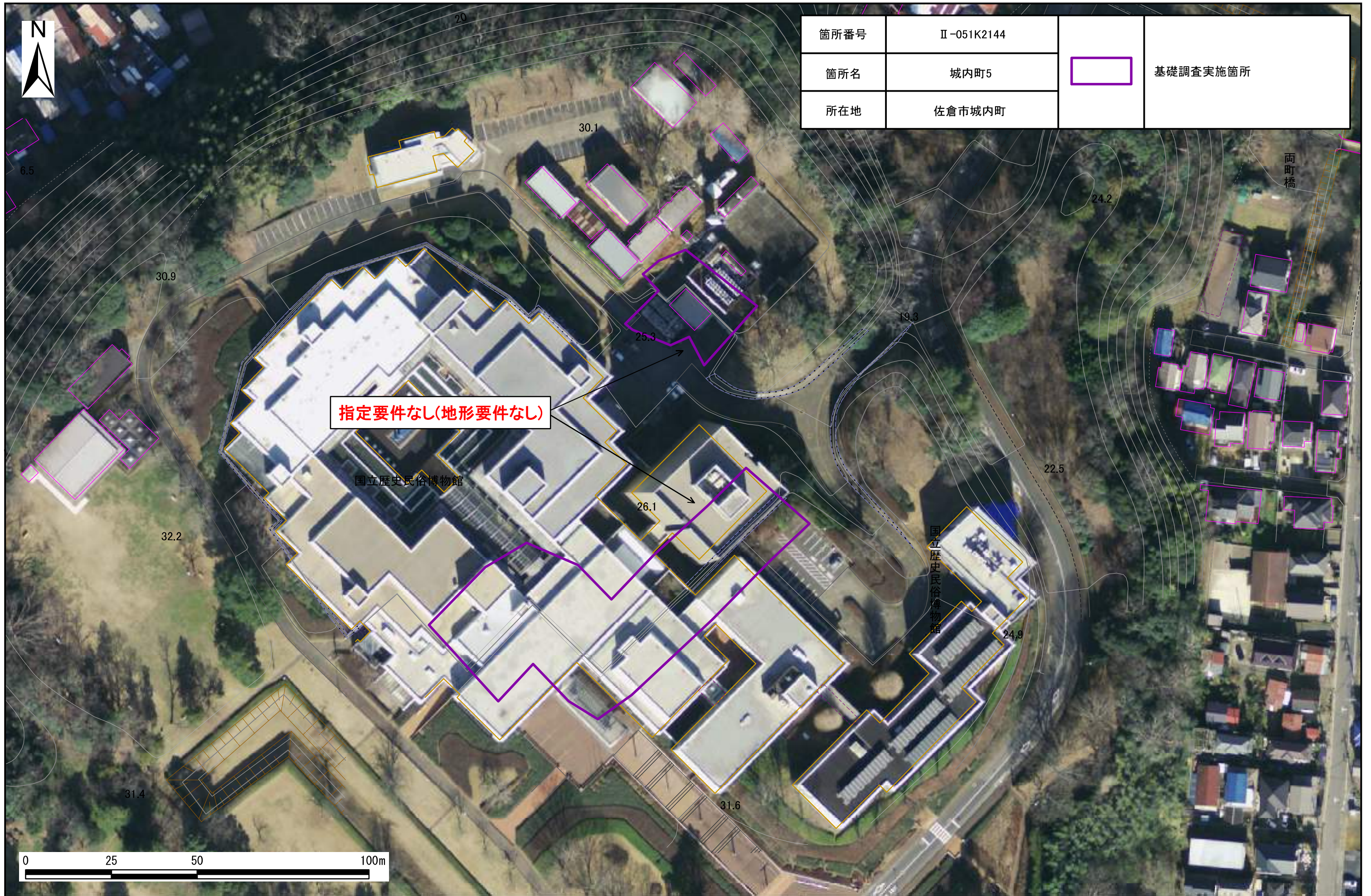
国立歴史民俗博物館


両町橋





# 土砂災害警戒区域・特別警戒区域図(急傾斜地の崩壊) 城内町地区



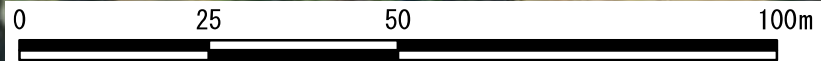
箇所番号	II-051K2144	 基礎調査実施箇所
箇所名	城内町5	
所在地	佐倉市城内町	

指定要件なし(地形要件なし)

国立歴史民俗博物館

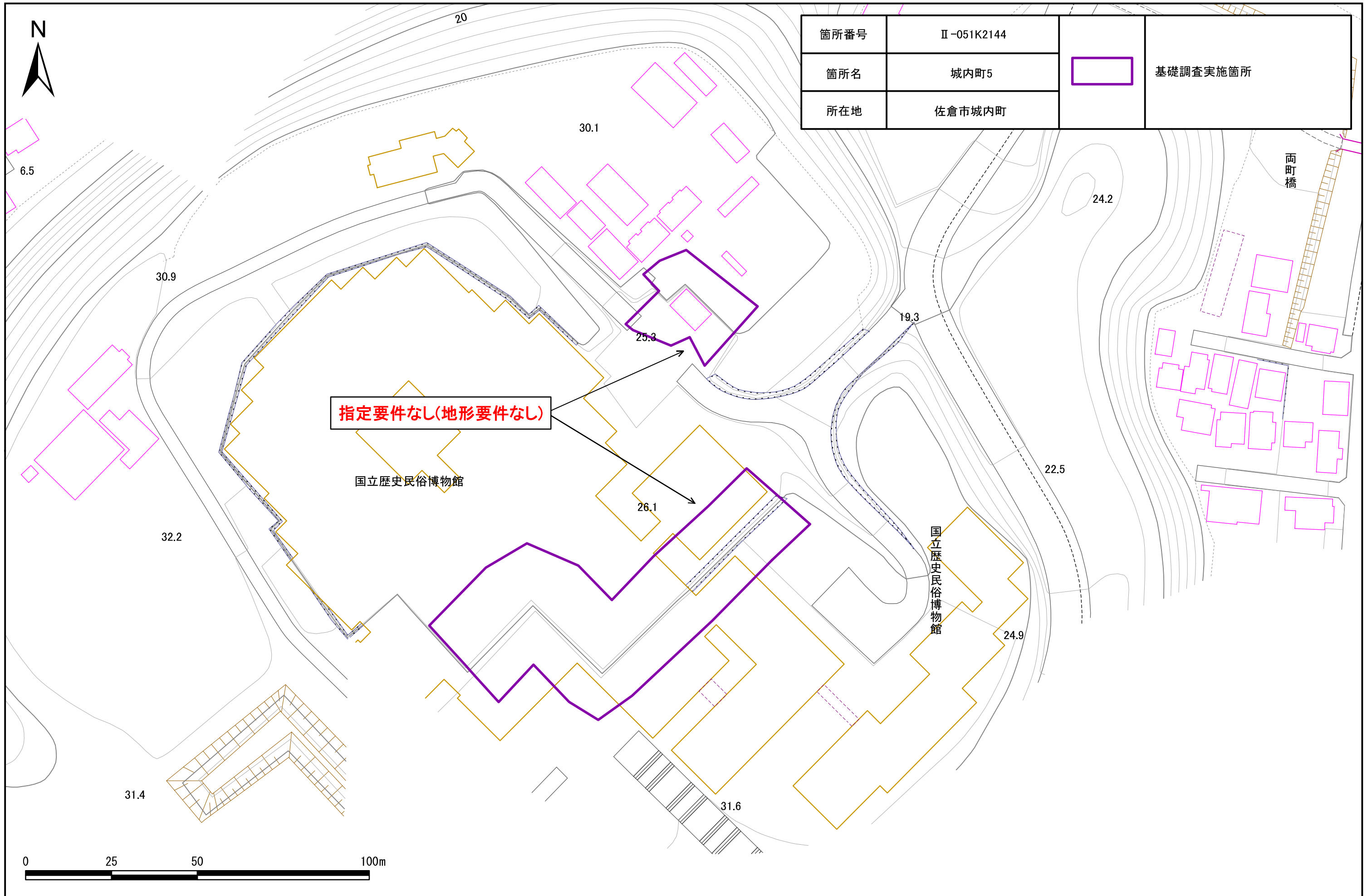
国立歴史民俗博物館


両町橋





# 土砂災害警戒区域・特別警戒区域図(急傾斜地の崩壊) 城内町地区



箇所番号	II-051K2144	 基礎調査実施箇所
箇所名	城内町5	
所在地	佐倉市城内町	

**指定要件なし(地形要件なし)**

国立歴史民俗博物館

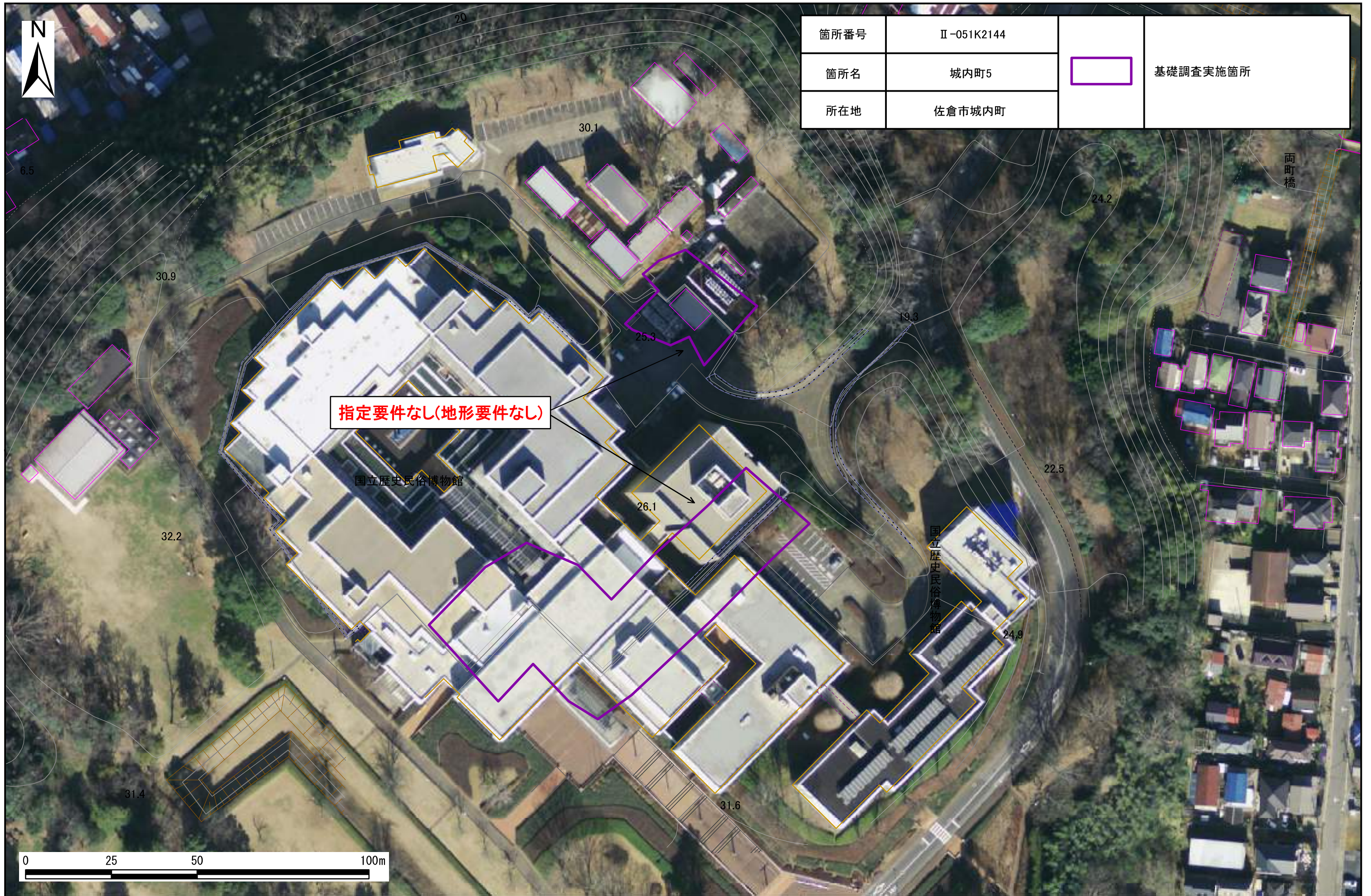
国立歴史民俗博物館


両町橋

0 25 50 100m



# 土砂災害警戒区域・特別警戒区域図(急傾斜地の崩壊) 城内町地区



箇所番号	II-051K2144	 基礎調査実施箇所
箇所名	城内町5	
所在地	佐倉市城内町	

指定要件なし(地形要件なし)

国立歴史民俗博物館

国立歴史民俗博物館

両町橋

0 25 50 100m