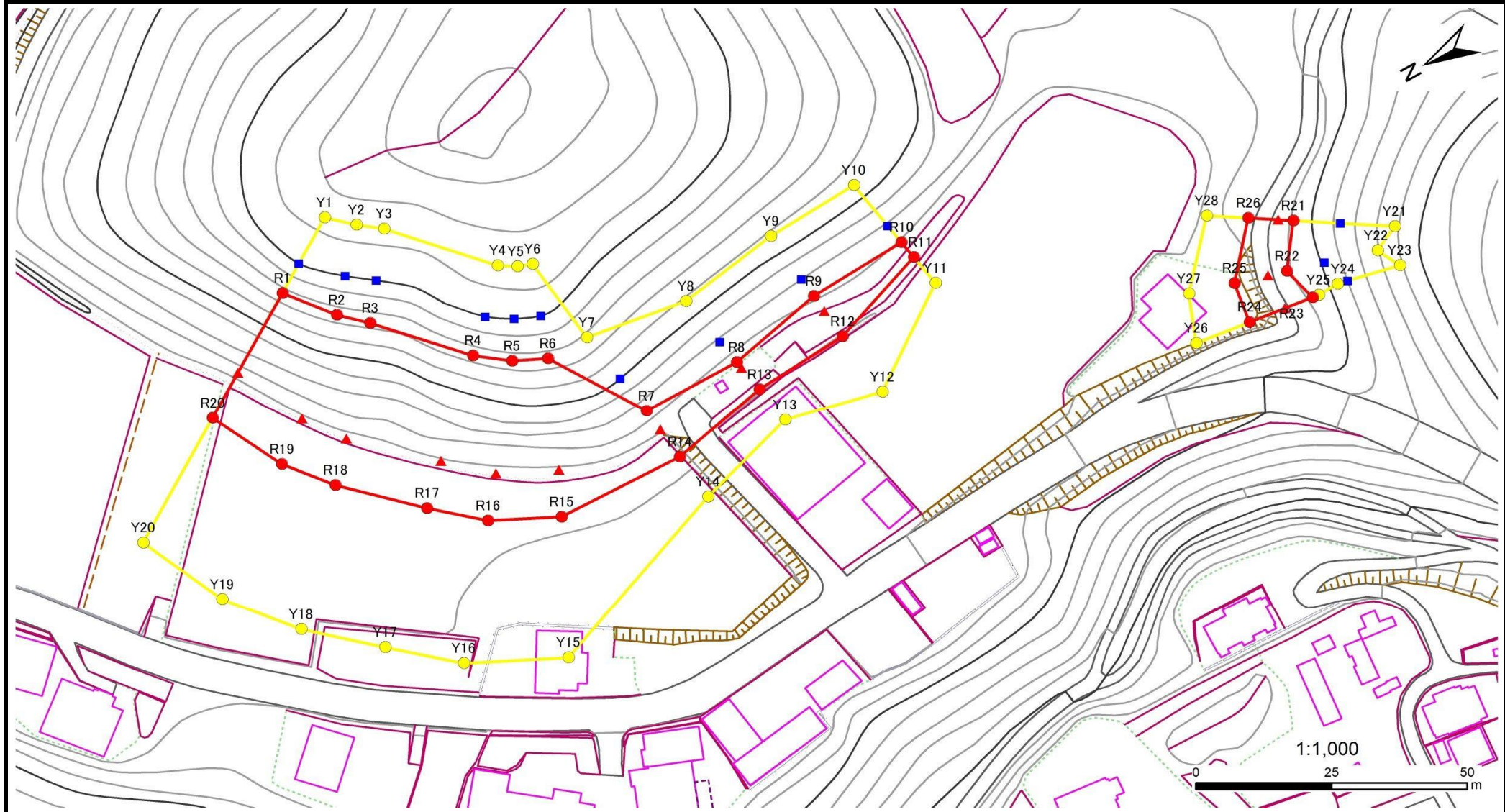


急傾斜地の崩壊区域調書

様式5-4 危害のおそれのある土地等の座標位置図

調査年度 令和4年度

急傾斜地の位置	箇所番号	II-082K2094	箇所名	南山崎3	所在地	匝瑳市南山崎、南神崎
---------	------	-------------	-----	------	-----	------------



急傾斜地の崩壊区域調書

様式5-5 危害のおそれのある土地の座標一覧

調査年度	令和4年度
------	-------

急傾斜地の位置	箇所番号	II-082K2094	箇所名	南山崎3	所在地	匝瑳市南山崎、南神崎
---------	------	-------------	-----	------	-----	------------

危害のおそれのある区域の座標(土砂災害警戒区域)						著しい危害のおそれのある区域の座標(土砂災害特別警戒区域)					
地点記号	X(m)	Y(m)	地点記号	X(m)	Y(m)	地点記号	X(m)	Y(m)	地点記号	X(m)	Y(m)
Y01	-30427.05	61128.39				R01	-30413.10	61119.74			
Y02	-30431.41	61124.25				R02	-30419.67	61111.13			
Y03	-30435.46	61121.07				R03	-30424.20	61106.70			
Y04	-30450.02	61104.51				R04	-30437.52	61091.86			
Y05	-30453.09	61102.55				R05	-30443.20	61087.37			
Y06	-30455.74	61101.55				R06	-30449.18	61084.47			
Y07	-30457.40	61084.37				R07	-30459.88	61066.68			
Y08	-30476.65	61081.27				R08	-30478.94	61066.45			
Y09	-30496.44	61084.22				R09	-30497.54	61070.33			
Y10	-30514.55	61085.03				R10	-30516.68	61071.19			
Y11	-30518.20	61061.31				R11	-30517.23	61067.58			
Y12	-30499.31	61048.14				R12	-30498.29	61060.99			
Y13	-30481.11	61052.42				R13	-30479.97	61059.84			
Y14	-30461.44	61046.73				R14	-30460.74	61055.93			
Y15	-30423.77	61032.90				R15	-30436.12	61056.90			
Y16	-30406.52	61041.58				R16	-30424.04	61063.04			
Y17	-30395.50	61051.47				R17	-30415.50	61070.73			
Y18	-30383.85	61062.19				R18	-30403.12	61082.96			
Y19	-30374.10	61074.47				R19	-30396.59	61091.35			
Y20	-30366.94	61091.14				R20	-30389.98	61105.42			
Y21	-30596.87	61028.40				R21	-30581.23	61038.71			
Y22	-30591.80	61026.00				R22	-30575.39	61030.91			
Y23	-30593.94	61021.50				R23	-30576.97	61024.20			
Y24	-30582.22	61024.15				R24	-30564.58	61025.88			
Y25	-30578.15	61024.04				R25	-30565.87	61033.74			
Y26	-30554.06	61027.31				R26	-30574.31	61043.26			
Y27	-30557.59	61036.21									
Y28	-30567.89	61047.49									