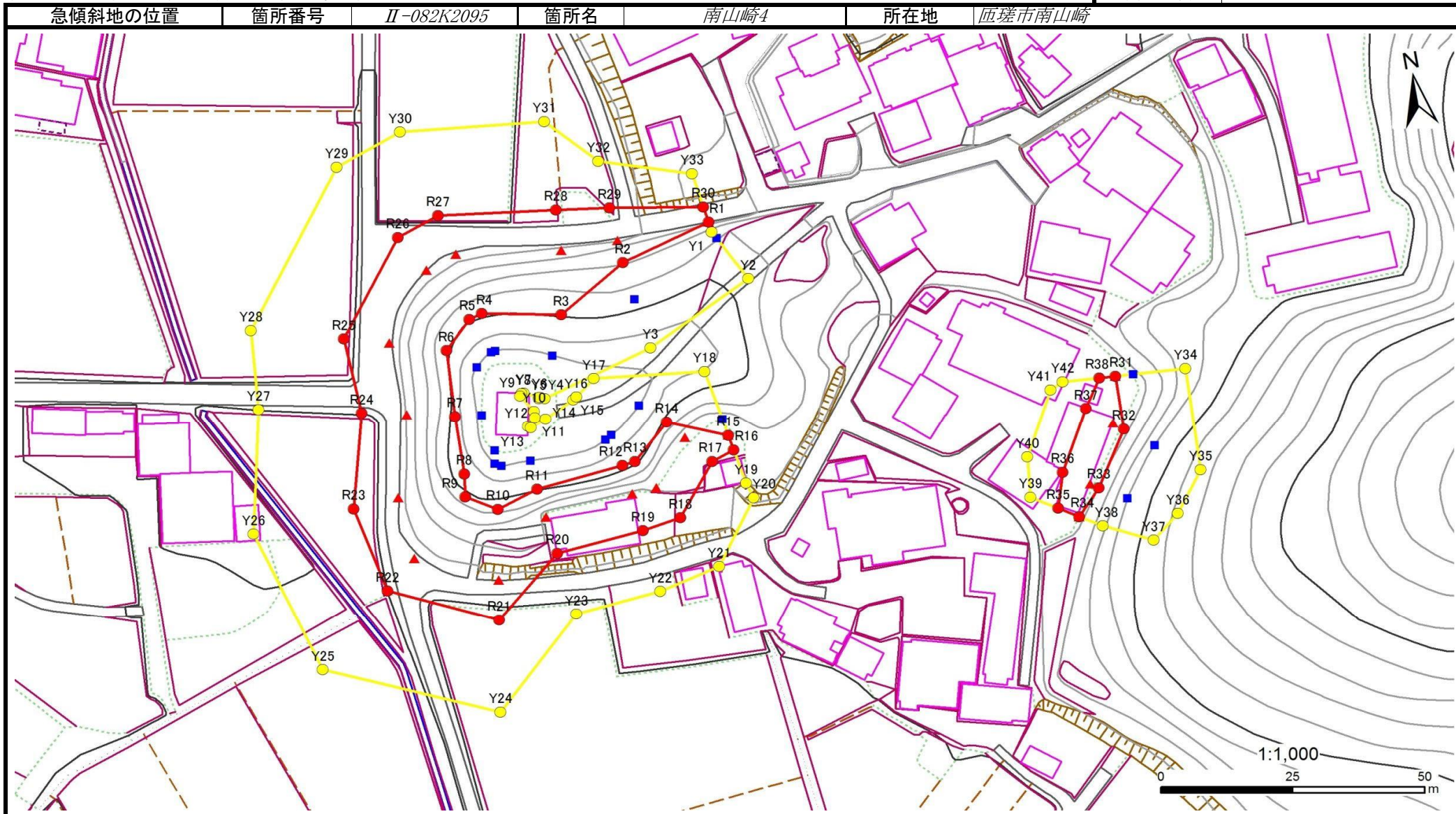


急傾斜地の崩壊区域調書

様式5-4 危害のおそれのある土地等の座標位置図

調査年度 令和4年度



急傾斜地の崩壊区域調書

様式5-5 危害のおそれのある土地の座標一覧

調査年度	令和4年度
------	-------

急傾斜地の位置	箇所番号	II-082K2095	箇所名	南山崎4	所在地	匝瑳市南山崎
---------	------	-------------	-----	------	-----	--------

危害のおそれのある区域の座標(土砂災害警戒区域)						著しい危害のおそれのある区域の座標(土砂災害特別警戒区域)					
地点記号	X(m)	Y(m)	地点記号	X(m)	Y(m)	地点記号	X(m)	Y(m)	地点記号	X(m)	Y(m)
Y01	-30213.60	61323.40	Y31	-30186.75	61295.92	R01	-30376.65	61143.52	R31	-30565.87	61033.74
Y02	-30223.86	61328.64	Y32	-30196.20	61304.66	R02	-30388.96	61134.11	R32	-30574.31	61043.26
Y03	-30234.02	61308.03	Y33	-30201.73	61321.77	R03	-30401.24	61130.21			
Y04	-30240.37	61286.51	Y34	-30255.62	61407.23	R04	-30413.10	61119.74			
Y05	-30240.23	61285.42	Y35	-30275.82	61406.63	R05	-30419.67	61111.13			
Y06	-30239.93	61285.57	Y36	-30283.54	61400.88	R06	-30424.20	61106.70			
Y07	-30238.61	61282.79	Y37	-30287.92	61395.44	R07	-30437.52	61091.86			
Y08	-30238.64	61282.35	Y38	-30283.47	61386.40	R08	-30443.20	61087.37			
Y09	-30239.12	61282.06	Y39	-30275.56	61373.85	R09	-30449.18	61084.47			
Y10	-30242.53	61284.14	Y40	-30267.67	61374.65	R10	-30459.88	61066.68			
Y11	-30243.86	61284.05	Y41	-30255.38	61381.34	R11	-30478.94	61066.45			
Y12	-30245.29	61282.48	Y42	-30254.21	61383.87	R12	-30497.54	61070.33			
Y13	-30245.59	61282.95				R13	-30516.68	61071.19			
Y14	-30244.39	61285.98				R14	-30517.23	61067.58			
Y15	-30241.55	61291.86				R15	-30498.29	61060.99			
Y16	-30241.14	61292.51				R16	-30479.97	61059.84			
Y17	-30238.13	61296.44				R17	-30460.74	61055.93			
Y18	-30240.40	61317.30				R18	-30436.12	61056.90			
Y19	-30263.46	61321.26				R19	-30424.04	61063.04			
Y20	-30266.52	61322.16				R20	-30415.50	61070.73			
Y21	-30278.69	61313.43				R21	-30403.12	61082.96			
Y22	-30281.57	61301.56				R22	-30396.59	61091.35			
Y23	-30283.24	61285.13				R23	-30389.98	61105.42			
Y24	-30299.82	61267.60				R24	-30380.19	61117.71			
Y25	-30285.71	61235.80				R25	-30377.55	61128.26			
Y26	-30257.12	61227.54				R26	-30373.64	61142.26			
Y27	-30233.10	61232.68				R27	-30581.23	61038.71			
Y28	-30217.55	61234.03				R28	-30575.39	61030.91			
Y29	-30188.77	61255.62				R29	-30576.97	61024.20			
Y30	-30184.04	61268.59				R30	-30564.58	61025.88			