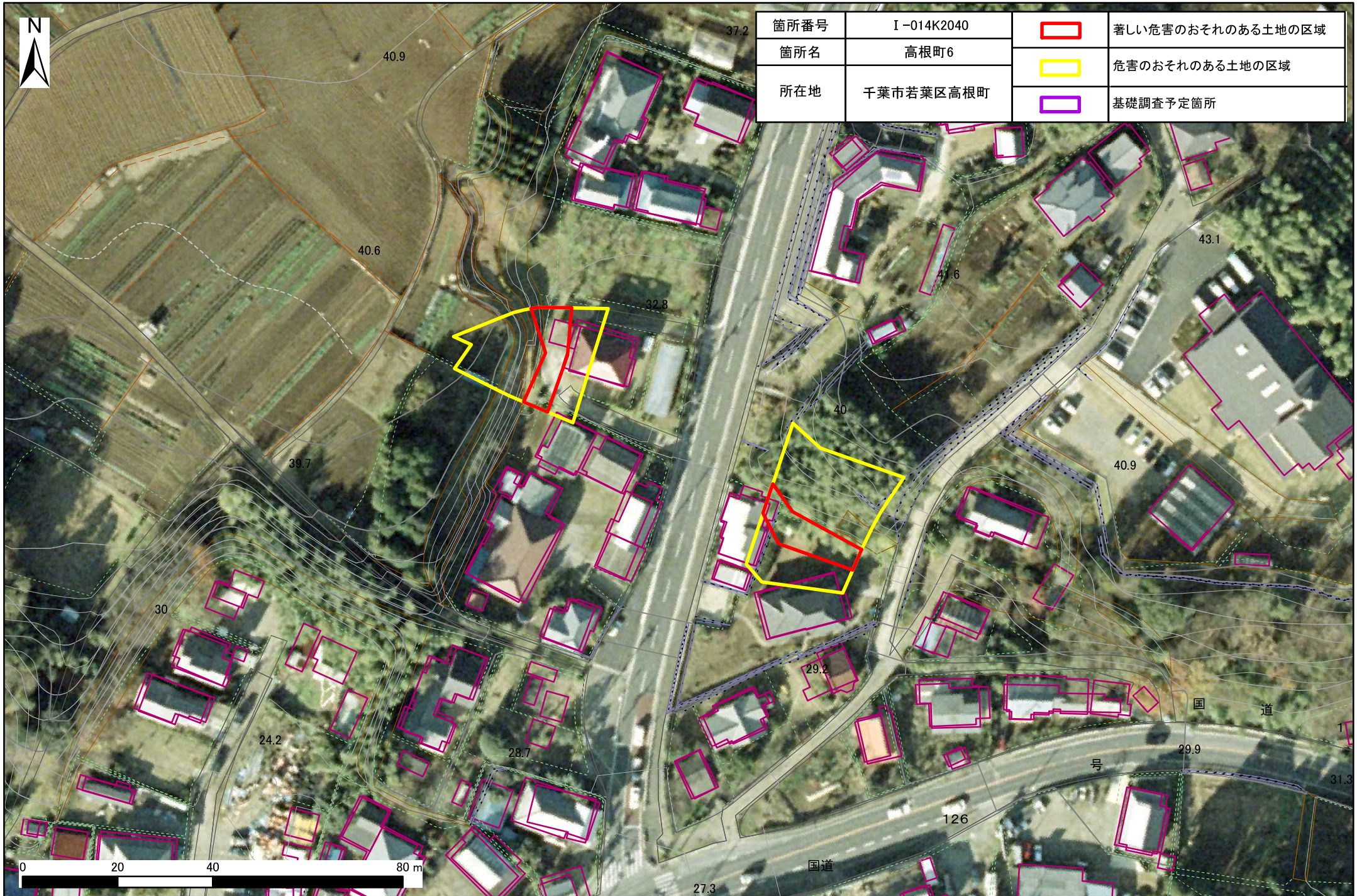
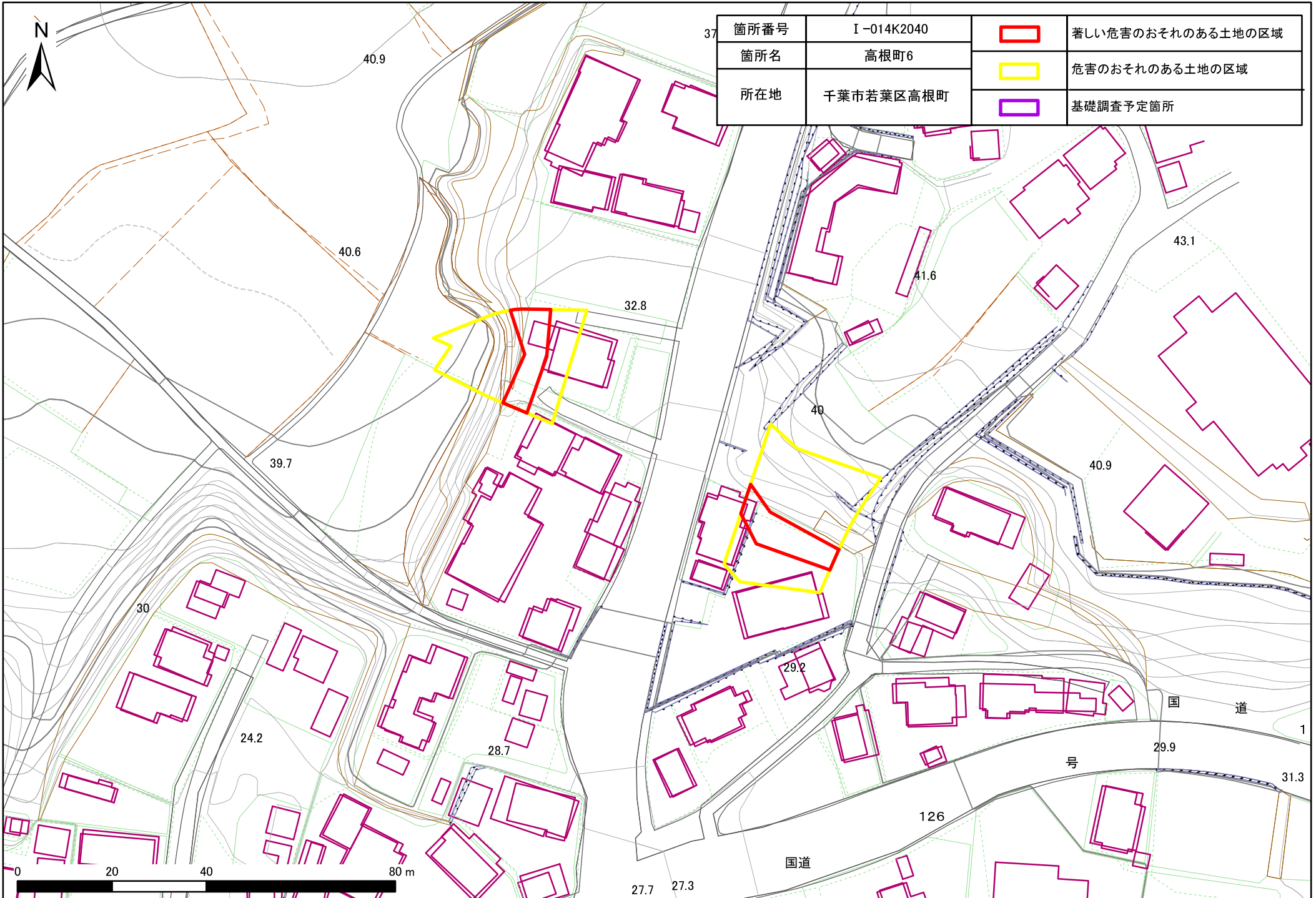





土砂災害警戒区域・特別警戒区域図(急傾斜地の崩壊) 高根町地区





| | | | | |
|----|------|------------|---|-------------------|
| 37 | 箇所番号 | I-014K2040 |  | 著しい危害のおそれのある土地の区域 |
| | 箇所名 | 高根町6 |  | 危害のおそれのある土地の区域 |
| | 所在地 | 千葉市若葉区高根町 |  | 基礎調査予定箇所 |

0 20 40 80 m

国道

国道

号

1

31.3

29.9

126

29.2

27.7 27.3

40.9

40

41.6

43.1

32.8

39.7

40.6

40.9

30

24.2

28.7