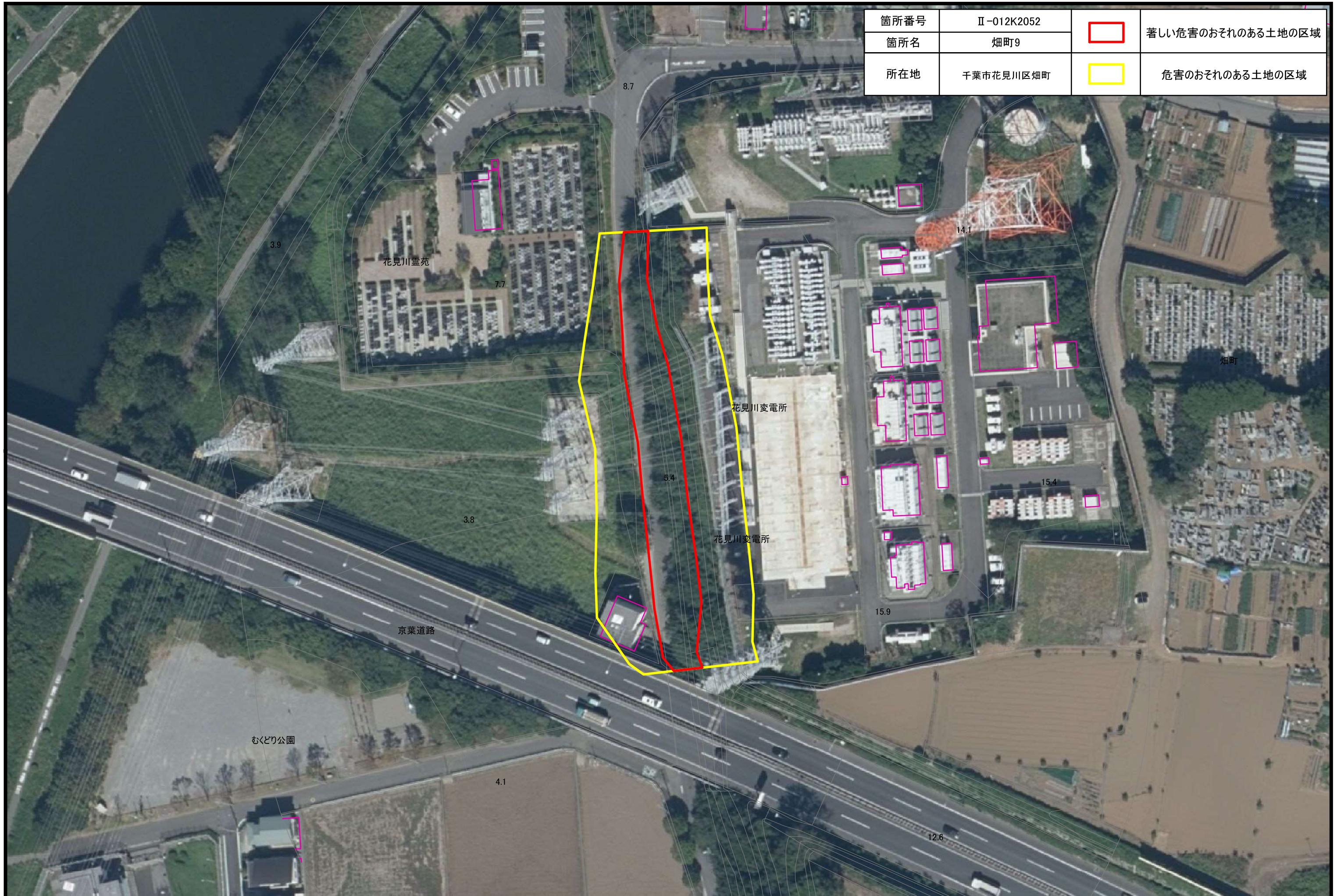




土砂災害警戒区域・特別警戒区域図(急傾斜地の崩壊) 畑町地区

箇所番号	II-012K2052		著しい危害のおそれのある土地の区域
箇所名	畑町9		
所在地	千葉市花見川区畑町		危害のおそれのある土地の区域



0 12.5 25 50 m

土砂災害警戒区域・特別警戒区域図(急傾斜地の崩壊) 畑町地区

箇所番号	II-012K2052	 著しい危害のおそれのある土地の区域
箇所名	畑町9	
所在地	千葉県花見川区畑町	 危害のおそれのある土地の区域

