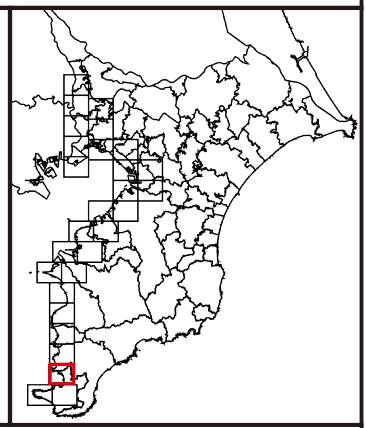


- 浸水継続時間**
- 168 時間（1 週間）以上
  - 72 時間（3 日間）以上  
168 時間（1 週間）未満
  - 24 時間（1 日間）以上  
72 時間（3 日間）未満
  - 12 時間以上  
24 時間（1 日間）未満
  - 12 時間未満または  
浸水深 0.5m 未満



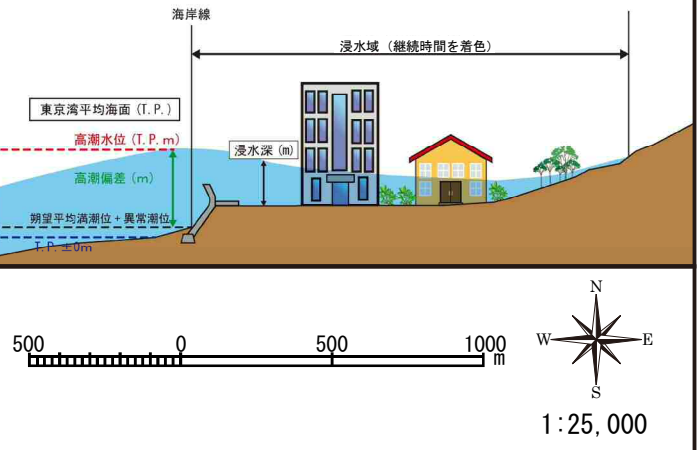
**1. 説明文**

- (1) この図は、東京湾沿岸〔千葉県区間〕について、水防法の規定により定められた想定最大規模の台風による高潮浸水想定区域、浸水した場合に想定される継続時間を表示した図面です。
- (2) この高潮浸水想定区域図は、平成 29 年 3 月時点の「東京湾沿岸〔千葉県区間〕」の海岸保全施設等の整備状況を勘案して、想定最大規模の台風に伴う高潮により沿岸および河川からの氾濫が生じた場合の浸水の状況をシミュレーションにより予測したものです。
- (3) 想定最大規模の台風は、現在の科学的知見を基に、過去に実際に来襲した台風の観測値から今後発生が想定される台風として設定したものであり、これよりも大きな台風が発生する可能性がないというものではありません。
- (4) このシミュレーションの実施にあたっては、シミュレーションの前提となる台風を超える規模の台風による氾濫や、内水による氾濫等を考慮していません。また、複数のルートの中から高潮水位が最大となるルートを選定しており、これより他に波浪が大きくなるルートを通る台風が発生した場合や、局所的な地面の凹凸や建築物の影響のほか、構造物等に関する計算条件との差異などにより、想定される浸水継続時間が実際の浸水継続時間と異なる場合があります。
- (5) 高潮浸水想定では、高潮による河川内や湖沼内の水位変化を図化していませんが、高潮の遡上等により、実施には水位が変化することがあります。

**2. 基本事項等**

- (1) 作成主体 千葉県
- (2) 作成年月 平成 30 年 11 月
- (3) 対象となる沿岸
  - ・東京湾沿岸〔千葉県区間〕
  - （実施区間）
  - 県都境～洲崎
- (4) 前提となる外力
 

台風規模	中心気圧	: 910hPa
	最大旋衝風速半径	: 75km
	移動速度	: 73km/h



この地図は、国土地理院長の承認を得て、同院発行の電子地形図 25000 を複製したものである。（承認番号 平 29 情複、第 1768 号）