

砂つけ試験予定箇所のモニタリング調査状況

資料2 - 4

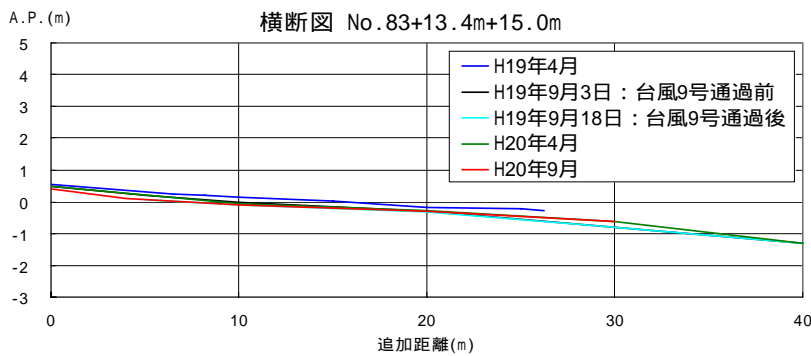
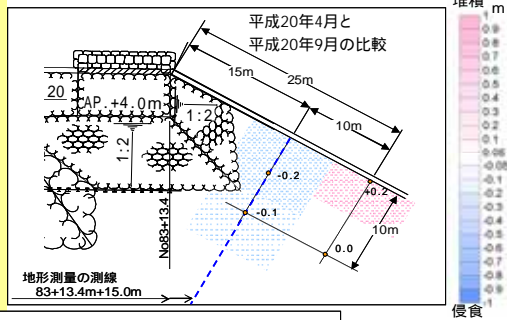


1. 隅角部の地形変化

施工範囲の東側端部の地形測量を
H19年度以降実施している。

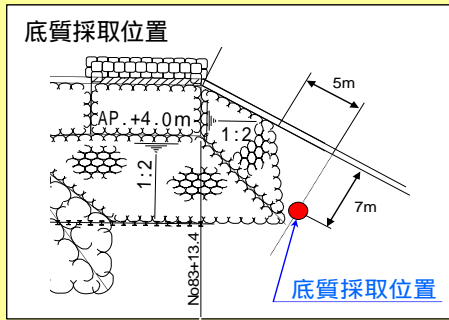
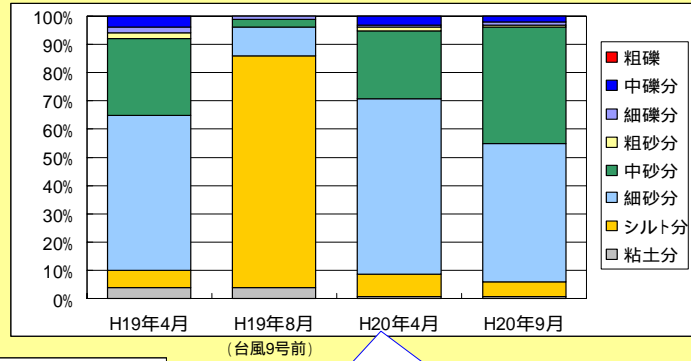
これまでに著しい地形変化はみられ
ない。

H20年春季～夏季の地形比較



2. 底質粒度組成の変化

隅角部の底質採取分析は
H19年4月より実施している。



粒度組成は、H19年8月を除き
“砂分”を多く含み、中央粒径が
0.2mm前後の底質である。



底質採取位置付近の
海底状況

3

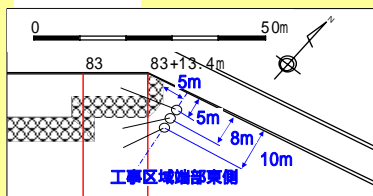
3. 底生物観察結果

- 平成18年の石積み護岸施工直後より、3地点で観察を実施している。
- 観察では、青潮の影響があったH20年9月を除き、ほぼ毎回アサリが優占して確認されている。

これまで観察された生物出現種

| 出現種 | H18年9月 | H19年1月 | H19年4月 | H19年8月 | H20年1月 | H20年4月 | H20年9月 |
|----------------|--------|--------|--------|--------|--------|--------|--------|
| 植物 ハネモ属の一種 | - | - | - | - | - | - | - |
| 動物 クロガネイソギンチャク | - | - | - | - | - | - | - |
| スゴカイイソ | - | - | - | - | - | - | - |
| アラムシロガイ | - | - | - | - | - | - | - |
| ホンビノスガイ | - | - | - | - | - | - | - |
| アサリ | - | - | - | - | - | - | - |
| マルスタレガイ科 | - | - | - | - | - | - | - |
| 翼尾節目(ヤドカリ類) | - | - | - | - | - | - | - |
| イソカクモガニ | - | - | - | - | - | - | - |
| ヒライソガニ | - | - | - | - | - | - | - |
| スシハセ | - | - | - | - | - | - | - |
| コブ科 | - | - | - | - | - | - | - |

観察地点図



隅角部の砂地で確認されたアサリ、ホンビノスガイ

| 出現種 | H18年9月 | H19年1月 | H19年4月 | H19年8月 | H20年1月 | H20年4月 | H20年9月 |
|-------------|--------|--------|--------|--------|--------|--------|--------|
| 植物 ハネモ属の一種 | - | - | - | - | - | - | - |
| 動物 イソギンチャク目 | - | - | - | - | - | - | - |
| アラムシロガイ | - | - | - | - | - | - | - |
| ホンビノスガイ | - | - | - | - | - | - | - |
| アサリ | - | - | - | - | - | - | - |
| マルスタレガイ科 | - | - | - | - | - | - | - |
| 翼尾節目(ヤドカリ類) | - | - | - | - | - | - | - |
| ケブサイソガニ | - | - | - | - | - | - | - |
| ヒライソガニ | - | - | - | - | - | - | - |
| ハセ科 | - | - | - | - | - | - | - |
| マハセ | - | - | - | - | - | - | - |
| スシハセ | - | - | - | - | - | - | - |
| スシハセ類(5) | - | - | - | - | - | - | - |
| カレイ科(2) | - | - | - | - | - | - | - |

| 出現種 | H18年9月 | H19年1月 | H19年4月 | H19年8月 | H20年1月 | H20年4月 | H20年9月 |
|------------|--------|--------|--------|--------|--------|--------|--------|
| 植物 ハネモ属の一種 | - | - | - | - | - | - | - |
| 動物 トゲアメフラシ | - | - | - | - | - | - | - |
| ツバサゴカイ | - | - | - | - | - | - | - |
| アラムシロガイ | - | - | - | - | - | - | - |
| ホンビノスガイ | - | - | - | - | - | - | - |
| アサリ | - | - | - | - | - | - | - |
| シズカガイ | - | - | - | - | - | - | - |
| スシエビ属 | - | - | - | - | - | - | - |
| バカガイ | - | - | - | - | - | - | - |
| マルスタレガイ科 | - | - | - | - | - | - | - |
| ケブサイソガニ | - | - | - | - | - | - | - |
| ヒライソガニ | - | - | - | - | - | - | - |
| ハセ科 | - | - | - | - | - | - | - |
| マハセ | - | - | - | - | - | - | - |
| スシハセ | - | - | - | - | - | - | - |
| コブ科 | - | - | - | - | - | - | - |