

第12回 千葉県新型コロナウイルス感染症対策本部会議 次第

令和2年7月13日（月）
午後2時30分から
本庁舎5階 特別会議室

1 開 会

2 議 題

- (1) 新型コロナウイルス感染症の発生状況等について
- (2) クラスターの発生と対応について
- (3) その他

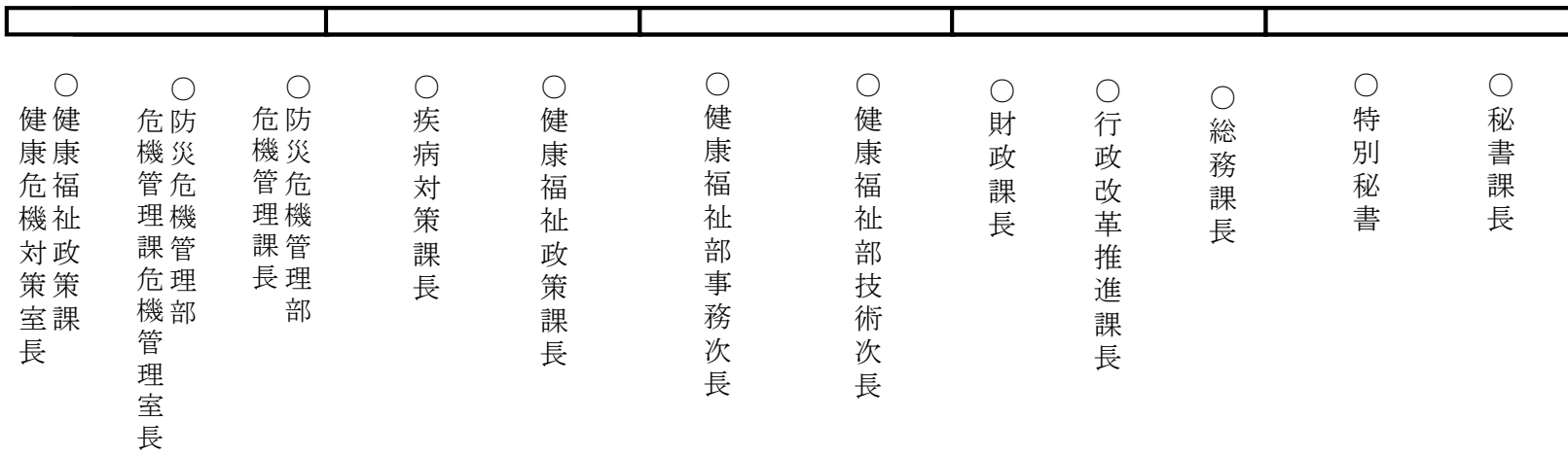
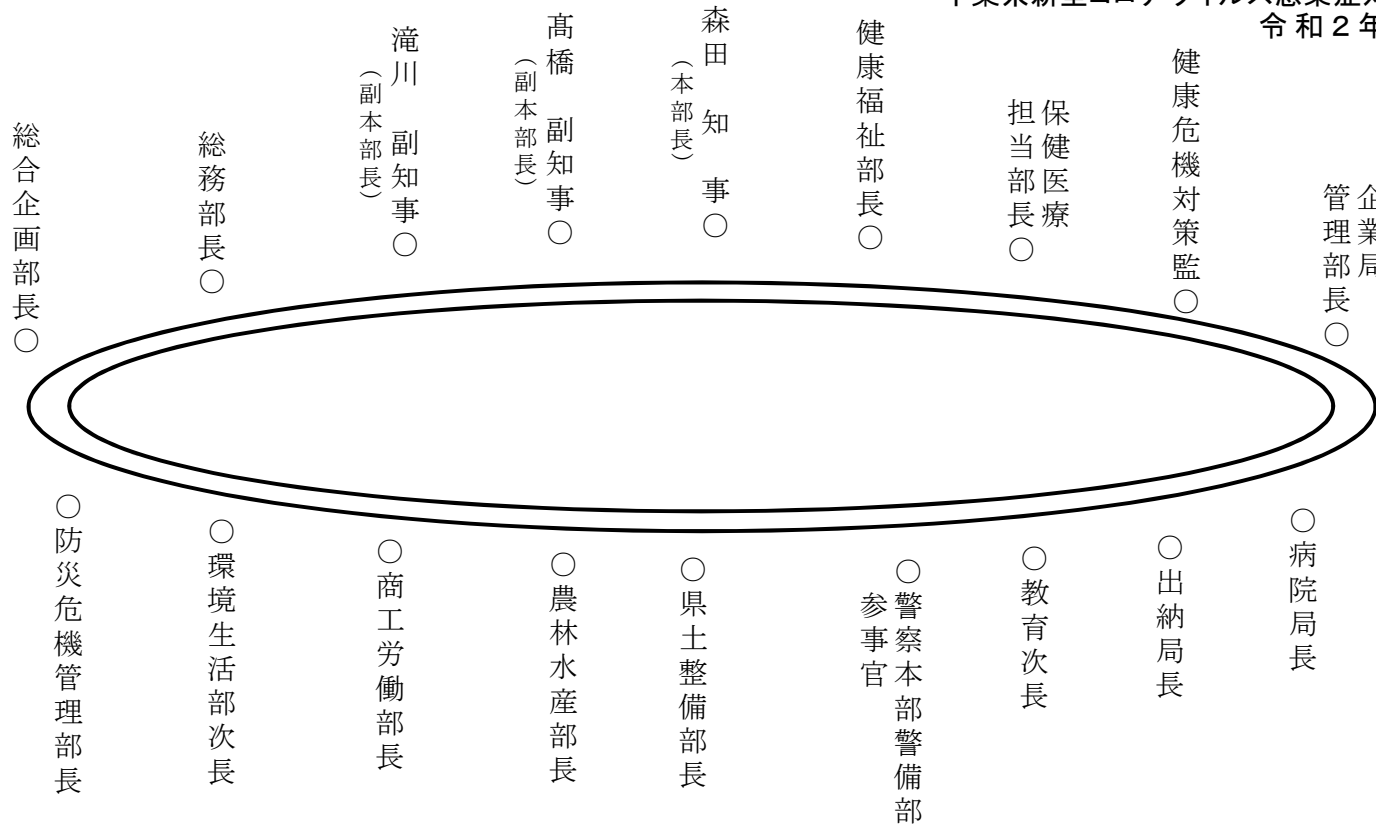
3 閉 会

千葉県新型コロナウイルス感染症対策本部 本部員名簿

令和2年7月13日（月）

本部長	千葉県知事
副本部長	副知事
副本部長	副知事
本部員	総務部長
	総合企画部長
	防災危機管理部長
	健康福祉部長
	保健医療担当部長
	環境生活部長
	商工労働部長
	農林水産部長
	県土整備部長
	会計管理者
	企業局長
	病院局長
	教育長
警察本部長	

千葉県新型コロナウイルス感染症対策本部会議 席次
令和2年7月13日



新型コロナウイルス感染症の 発生状況等について

令和2年7月13日(月)

千葉県新型コロナウイルス感染症対策本部

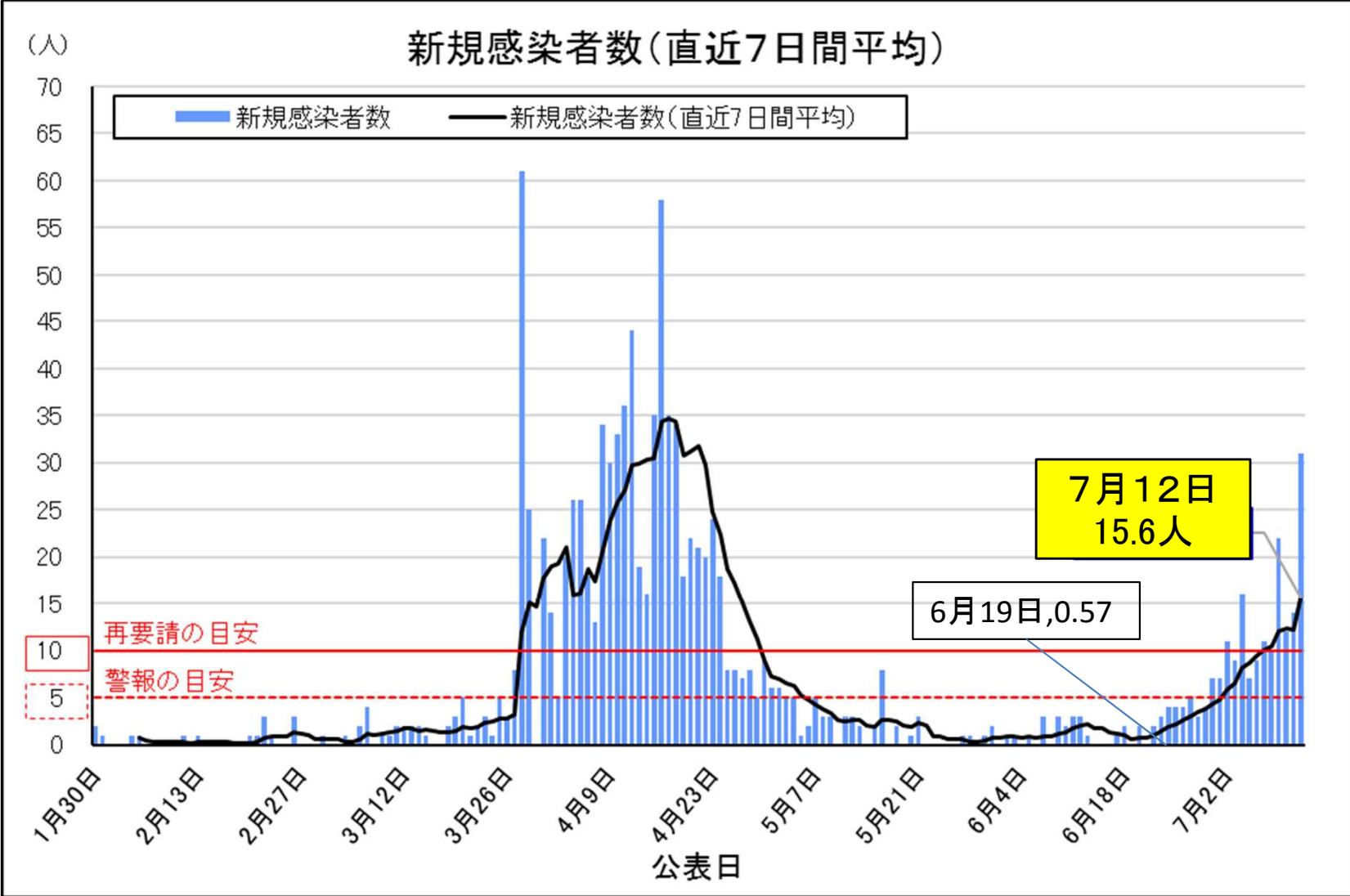
再度の協力要請等の判断基準

施設の使用停止要請を解除した後でも、下表の指標についてモニタリングを行い、複数の指標が目安に該当した場合は、クラスターの発生や感染経路不明者の割合、入院患者数の状況等を勘案して、施設の使用停止の再要請等について総合的に判断する。

指標	本日の数値 (7月12日)	目安	
		警報	再要請
1. 感染状況			
① 新規感染者数 (直近7日間平均)	15.6人	5人以上/日	10人以上/日
② 新規感染者数の1週間単位の増加比 (直近1週間とその前週との比較)	1.8	1を上回る	1.5を上回る
③ 直近1週間の新規感染者数に占める60歳以上の割合	20% (22/109)	総合的に判断するための項目	
④ 直近1週間の感染経路不明者数の割合	51% (56/109)	総合的に判断するための項目	
⑤ PCR検査の陽性割合 (直近1週間平均・陰性化確認検査を 除く)	4.4% (7月10日時点)	3.5%以上	7%以上
2. 医療提供体制			
① 入院者数/即応病床数=病床稼働率	26% (121/458)	総合的に判断するための項目	
② 重症者数	0人	総合的に判断するための項目	
③ ホテル療養者数/確保部屋数=ホテル稼働率	1.4% (10/736) (7月10日時点)	総合的に判断するための項目	

指標①：新規感染者数（直近7日間平均）

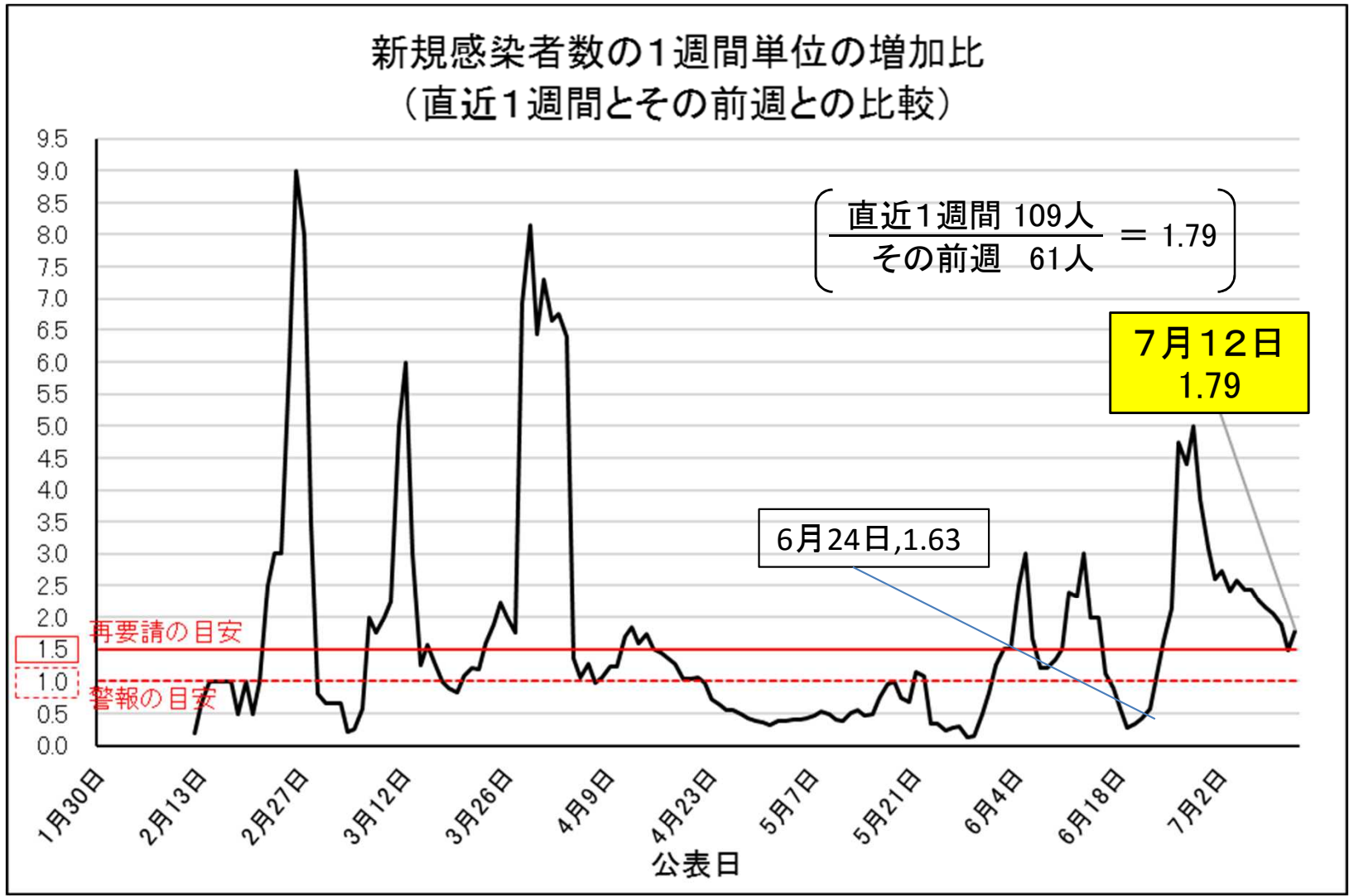
○ 新規感染者数(直近7日間平均)は、4月中旬をピークに減少傾向にあったが、6月19日以降増加。7月5日に「5」、7月7日に「10」を上回り、7月12日までの直近7日間の平均では15.6人となっている。



再要請の目安 10人
警報の目安 5人

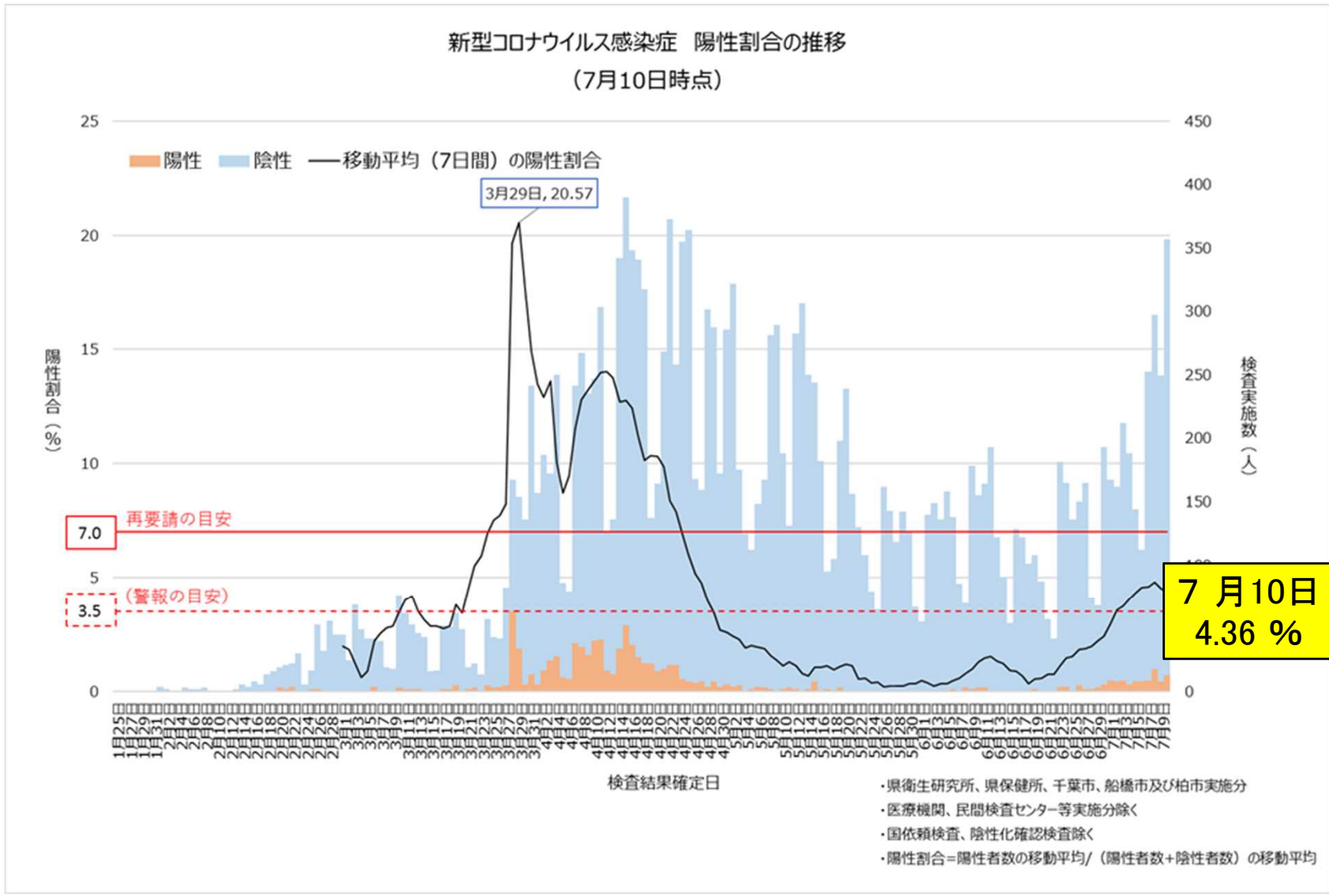
指標②：新規感染者数の1週間単位の増加比（直近1週間とその前週との比較）

○ 新規感染者数の1週間単位の増加比は、4月下旬から5月末にかけて、概ね「1.0」を下回っていたが、6月初旬以降は増加傾向。6月24日以降は「1.5」を上回り、7月12日までの直近1週間とその前週との比較では1.79となっている。（1未満なら前週よりも減少、2なら前週より倍増）



指標⑤：PCR検査の陽性割合（直近1週間平均・陰性化確認検査を除く）

○ PCR検査の陽性割合（直近1週間平均・陰性化確認検査を除く）は、4月中旬以降減少傾向にあったが、6月中旬以降増加。7月2日に「3.5」を上回り、7月10日までの直近1週間の平均では4.36%となっている。

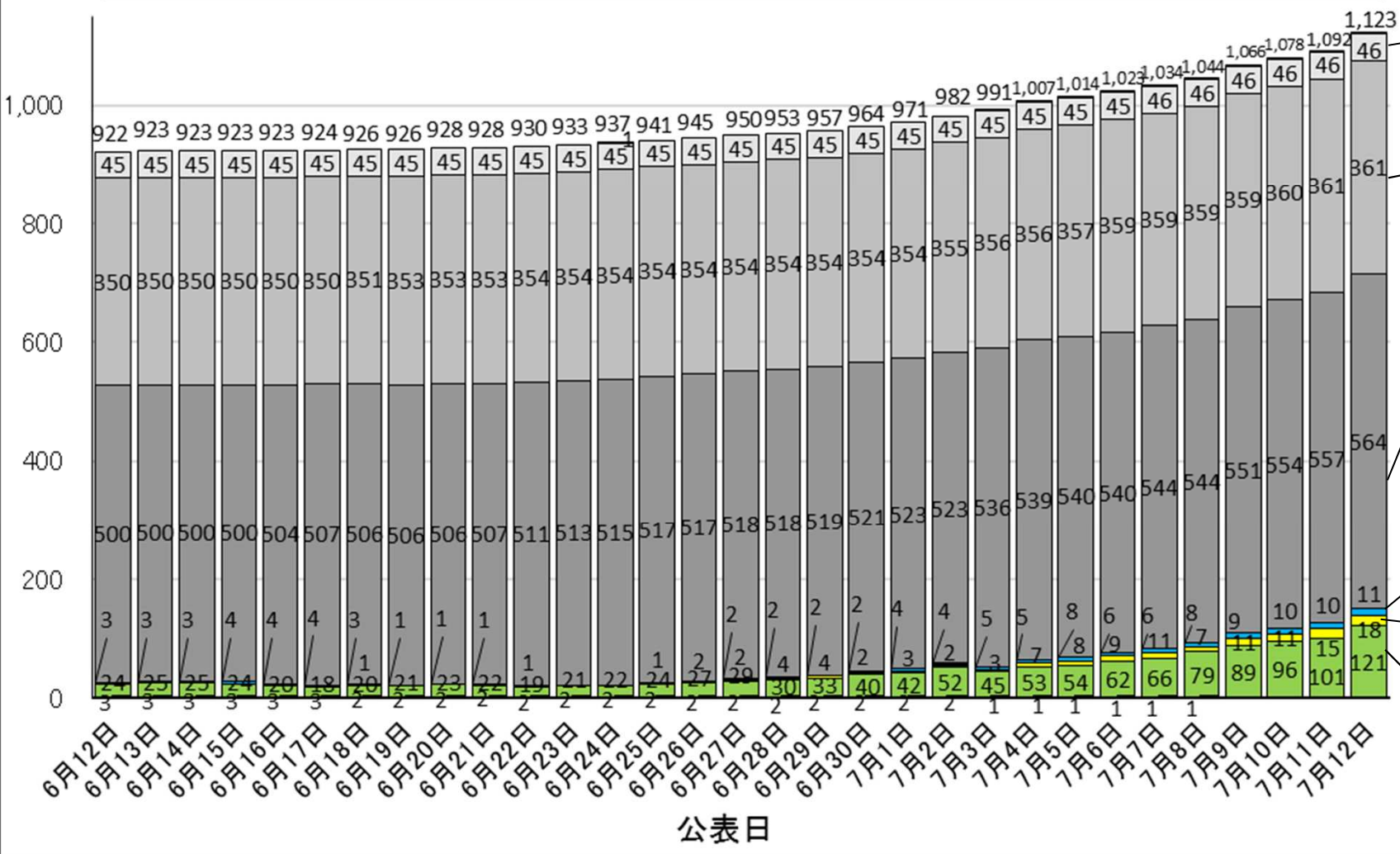


	陽性割合
5/16 ~5/22	0.54%
5/23 ~5/29	0.24%
5/30 ~6/5	0.36%
6/6 ~6/12	1.53%
6/13 ~6/19	0.55%
6/20 ~6/26	1.83%
6/27 ~7/3	3.75%
7/4 ~7/10	4.36%

(参考) 感染者の状況別内訳

新型コロナウイルス感染者数の推移(累積、公表日別)

■入院中 ■入院調整中等 ■ホテル療養 ■施設内療養 ■退院 ■療養解除 □死亡 ■その他 ■重症



累積感染者数
1,123名
(7月12日公表時点)

死亡 46名

療養解除 361名

退院 564名

療養が必要な方: 150名

施設内療養 0名

ホテル療養 11名

入院調整中等 18名

入院中 (うち重症) 121名 (0名)

最近の新型コロナウイルス感染症の集団発生（クラスター） 状況について

○ 特別養護老人ホーム 松戸陽だまり館（松戸市）

1 施設概要

- (1) 種別 特別養護老人ホーム
- (2) 入所者数等（令和2年7月10日現在）入所者70名 職員93名

2 探知

令和2年6月29日職員が感染者となったことによる

3 対策

- (1) 松戸保健所による積極的疫学調査及び濃厚接触者へのPCR検査実施
- (2) 防護服等（ガウン320枚、エタノール30L、マスク400枚、フェイスシールド20枚）の提供
- (3) 松戸保健所に2名の職員派遣
- (4) 県の感染症専門職員、感染管理看護師及び事務職員を派遣し、施設指導の実施

4 感染者の発生状況（令和2年7月13日時点）

区分	検査対象者	検査実数	陽性者数	備考
入所者	20	20	2	
職員	20	20	3	介護(士)職員3名
計	40	40	5	

5 今後の対応

- (1) 一度陰性確認されている濃厚接触者を含め、施設関係者の健康観察を実施し、発熱等疑わしい症状が発生した者へPCR検査を実施する。
- (2) 施設内感染防止に向けた文書の発出

○ 医療法人社団城東桐和会タムス浦安病院（浦安市）

1 施設概要

- (1) 種別 病院
- (2) 入所者数等（令和2年7月12日現在）患者 193名 職員 293名

2 探知

令和2年7月10日職員が感染者となったことによる

3 対策

- (1) 市川保健所による積極的疫学調査及び濃厚接触者へのPCR検査実施
- (2) 防護服等（ガウン等4000セット、グローブ500双）の提供
- (3) 市川保健所に3名、病院に2名の職員派遣
- (4) 国と県の感染症専門職員と事務職員を派遣し、病院指導の実施

4 感染者の発生状況（令和2年7月13日時点）

区分	検査対象者	検査実数	陽性者数	備考
入院患者	9	9	6	
職員	9	9	4	看護師4名
計	18	18	10	

5 今後の対応

- (1) 検査対象者（入院患者、職員）を拡大し、PCR検査の実施
- (2) 陽性が判明した入院患者・職員の転院等
- (3) 院内感染防止に向けた文書の発出（全病院、関係団体等）