

第32回 千葉県新型コロナウイルス感染症対策本部会議 次第

日時：令和3年6月30日（水）

午後5時から

場所：本庁舎5階 特別会議室

1 開 会

2 議 題

- (1) 新型コロナウイルス感染症の発生状況等について
- (2) まん延防止等重点措置区域の見直しについて
- (3) その他

3 閉 会

第32回千葉県新型コロナウイルス感染症対策本部会議名簿

令和3年6月30日（水）

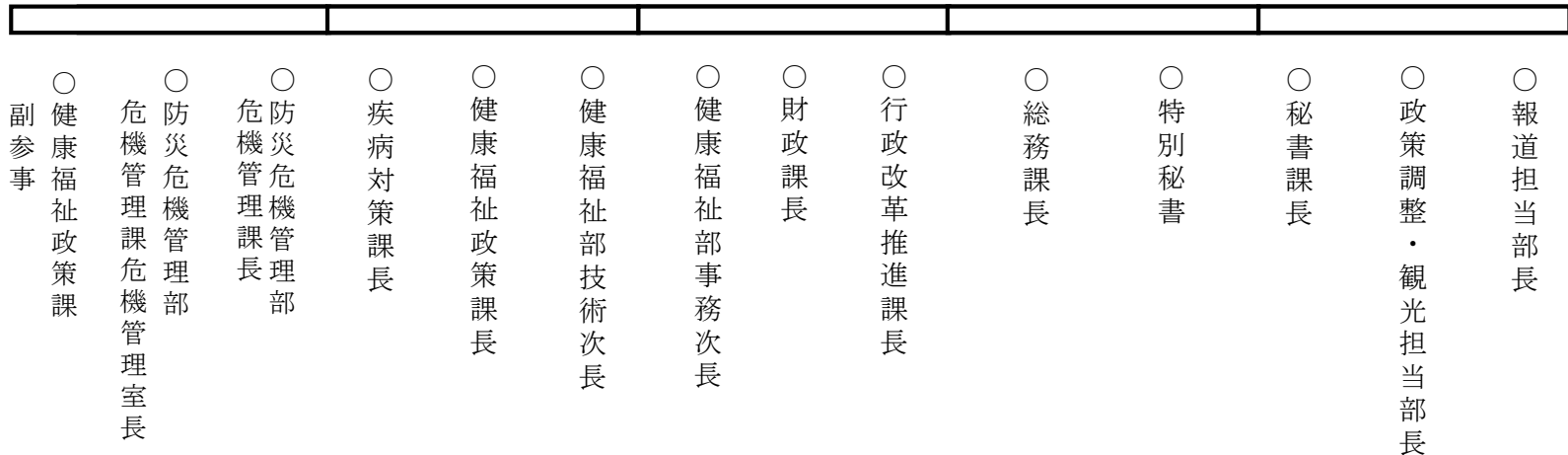
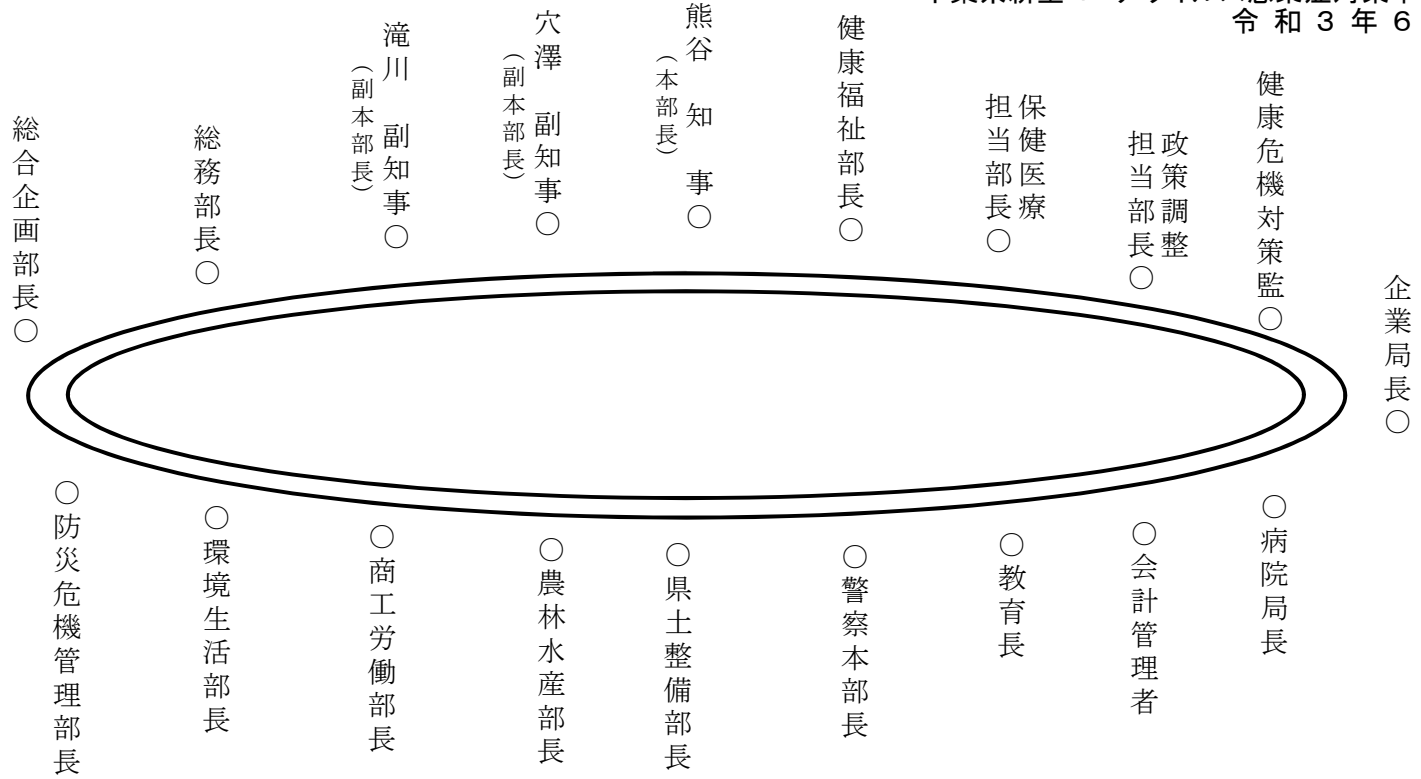
本部長	千葉県知事
副本部長	副知事
副本部長	副知事
本部員	総務部長
	総合企画部長
	防災危機管理部長
	健康福祉部長
	保健医療担当部長
	政策調整担当部長
	環境生活部長
	商工労働部長
	農林水産部長
	県土整備部長
	会計管理者
	企業局長
	病院局長
	教育長
警察本部長	

オブザーバー	千葉市長
	船橋市長
	柏市長
	千葉県市長会長
	千葉県町村会長

千葉県新型コロナウイルス感染症対策本部会議 席次
令和3年6月30日

オブザーバー
(WEB参加)

千葉市
船橋市
柏市
市長会
町村会



新型コロナウイルス感染症の 発生状況等について

令和3年6月30日(水)

千葉県新型コロナウイルス感染症対策本部

千葉県の感染状況等 [6月29日時点]

項目	本日の数値 (6月29日)	指標	
		ステージⅢ	ステージⅣ
1 感染の状況			
(1) 新規感染者数(直近7日間平均)	116.4 人	—	—
(2) 直近1週間と先週1週間の比較	1.08	—	—
(3) 新規感染者数 (直近7日間合計 10万人当たり)	13.02人	15人/10万人 /週以上	25人/10万人 /週以上
(4) 直近1週間の新規感染者数に占める 60歳以上の割合	11.5% (94 / 815)	—	—
(5) 感染経路不明率	56.9% (464 / 815)	50%以上	50%以上
(6) PCR陽性率	4.77% (6月26日 時点)	5%以上	10%以上
2 医療提供体制の負荷			
(1) 病床のひっ迫具合(病床全体) 現時点の確保病床数の占有率	28.4% (363 / 1277)	20%以上	50%以上
(2) 入院率 (入院者数/療養者数) (注2)	35.3% (363 / 1027)	40%以下	25%以下
(3) 病床のひっ迫具合(うち重症者用病床) 現時点の確保病床数の占有率	16.8% (17 / 101)	20%以上	50%以上
(4) 療養者数 人口10万人当たりの全療養者数	16.41人	20人/10万人 以上	30人/10万人 以上
(5) ホテル稼働率 現時点の確保部屋数の占有率	28.2% (285 / 1012)	—	—

注1) 1(1)(2)(4)、2(5)以外は政府の指標

注2) 2(2) 本県は、新規感染者の入院等に支障が生じていないため、この指標は適用除外

注3) 2(4) 療養者数は、入院者、自宅・宿泊療養者等を合わせた数

千葉県感染症状況等の推移 [6月29日時点]

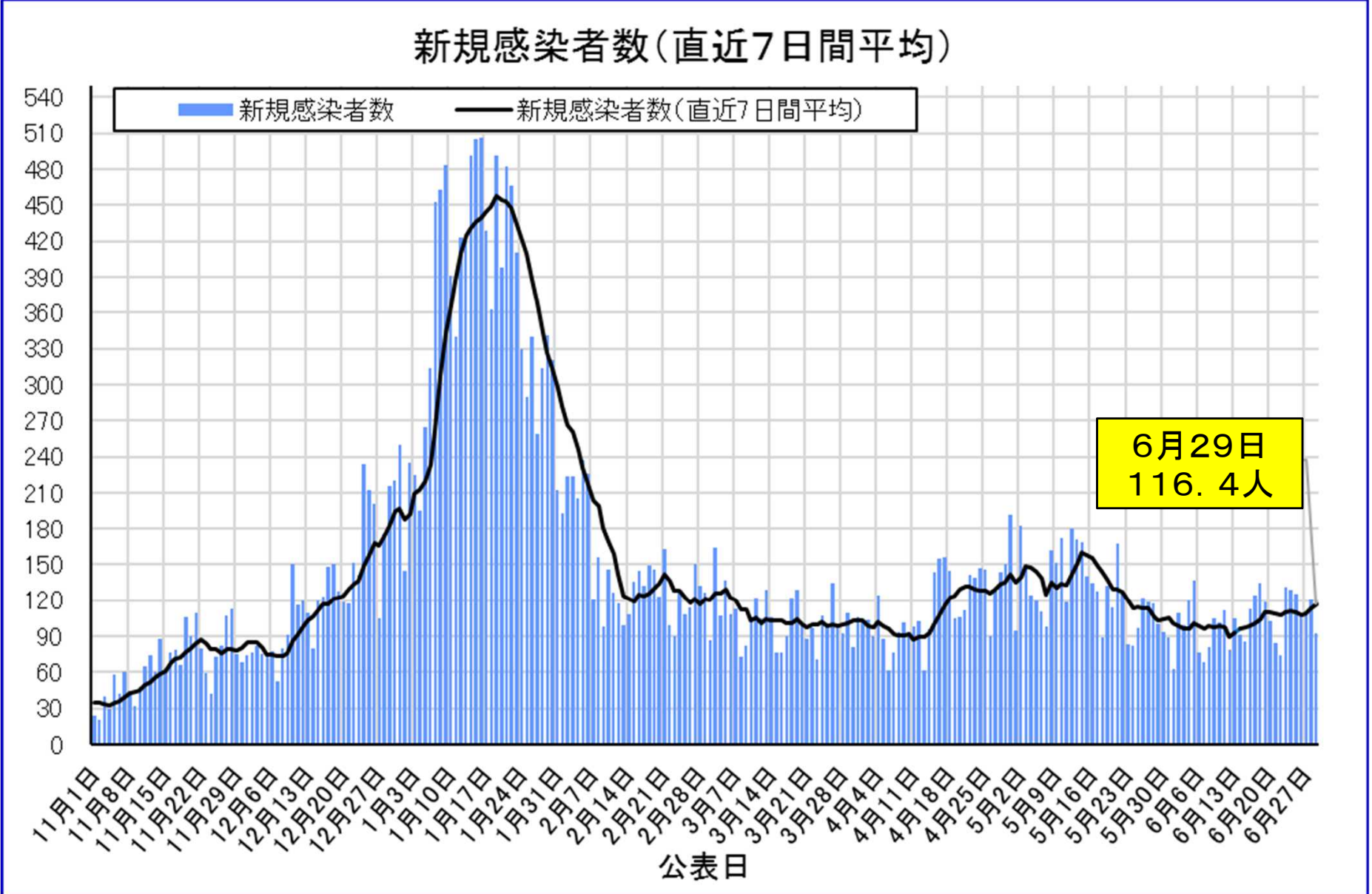
項目	4/27	5/4	5/11	5/18	5/25	6/1	6/8	6/15	6/22	6/29
新規感染者数 (直近7日間平均)	129.1	148.1	133.4	144.6	114.9	100.6	98.6	97.6	107.6	116.4
直近1週間と先週1週間の比較	1.00	1.15	0.90	1.08	0.79	0.88	0.98	0.99	1.11	1.08
新規感染者数 (直近7日間合計 10万人当たり)	14.44	16.57	14.92	16.17	12.85	11.25	11.02	10.91	12.03	13.02
直近1週間の新規感染者数に占める 60歳以上の割合	19.6%	18.0%	17.6%	17.0%	15.5%	12.2%	12.8%	13.8%	11.4%	11.5%
感染経路不明率	58.1%	53.9%	56.0%	56.2%	57.3%	57.1%	49.4%	55.5%	56.3%	56.9%
PCR陽性率	5.12%	7.31%	6.27%	5.45%	4.37%	4.06%	4.24%	4.66%	6.26%	4.77%
	(4/24時点)	(5/1時点)	(5/8時点)	(5/15時点)	(5/22時点)	(5/29時点)	(6/5時点)	(6/12時点)	(6/19時点)	(6/26時点)
病床のひっ迫具合 (病床全体) 現時点の確保病床数の占有率	25.9%	30.0%	32.3%	33.0%	30.6%	25.0%	27.3%	25.8%	25.5%	28.4%
病床のひっ迫具合 (うち重症者用病床) 現時点の確保病床数の占有率	19.6%	20.7%	18.5%	22.3%	27.7%	18.1%	20.8%	20.8%	16.8%	16.8%
療養者数 (人口10万人当たりの全療養者数)	18.87	22.06	21.76	21.81	17.88	15.24	14.67	14.32	15.42	16.41
ホテル稼働率 現時点の確保部屋数の占有率	31.4%	30.4%	32.7%	35.0%	32.1%	25.3%	23.0%	20.8%	26.5%	28.2%

政府のステージⅢの指標

政府のステージⅣの指標

新規感染者数（直近7日間平均）

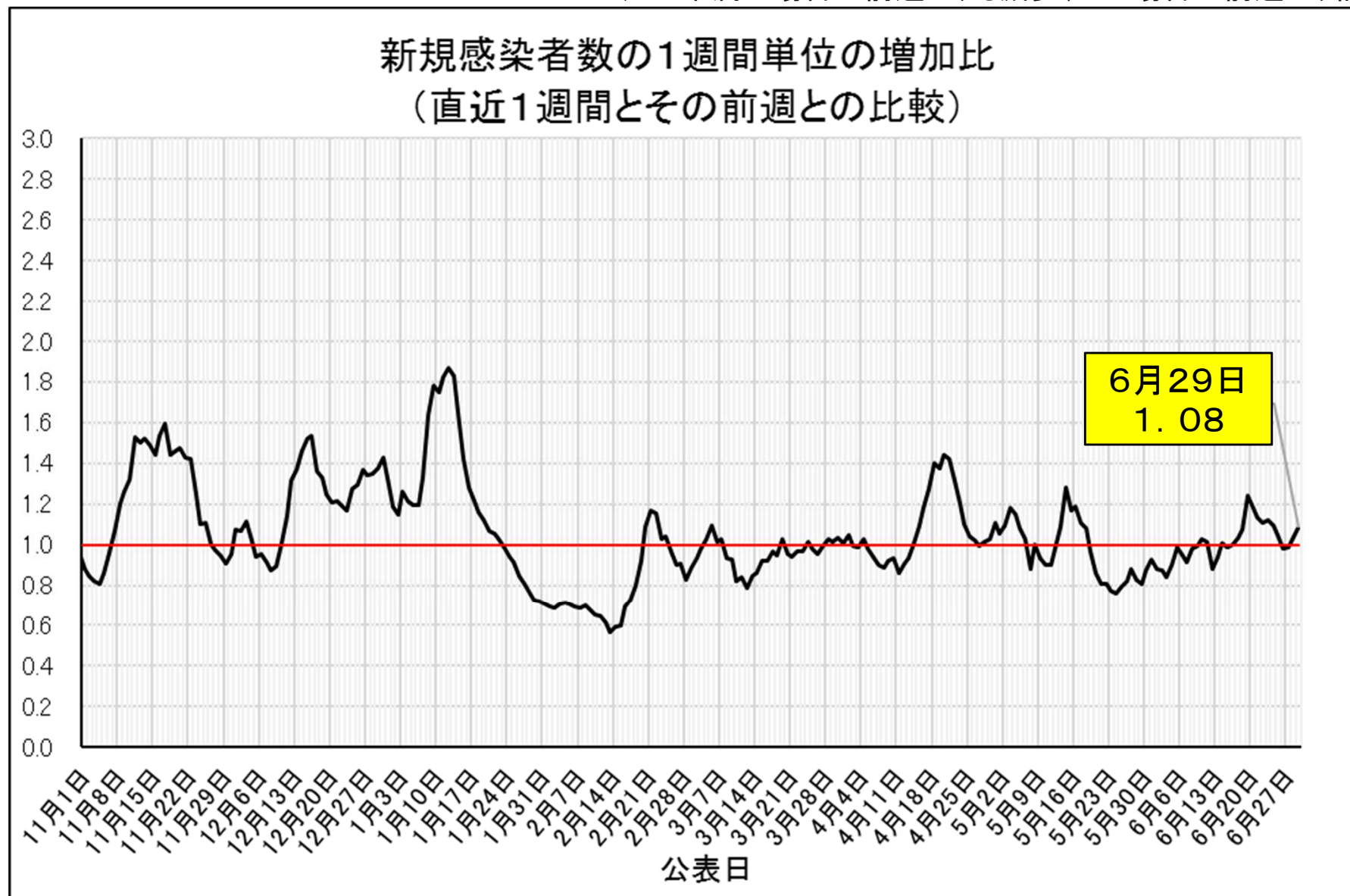
○ 新規感染者数(直近7日間平均)は、令和3年5月中旬以降、減少傾向となったが、6月後半は100人を超える水準で推移しており、6月29日時点では116.4人となっている。



新規感染者数の1週間単位の増加比 (直近1週間とその前週との比較)

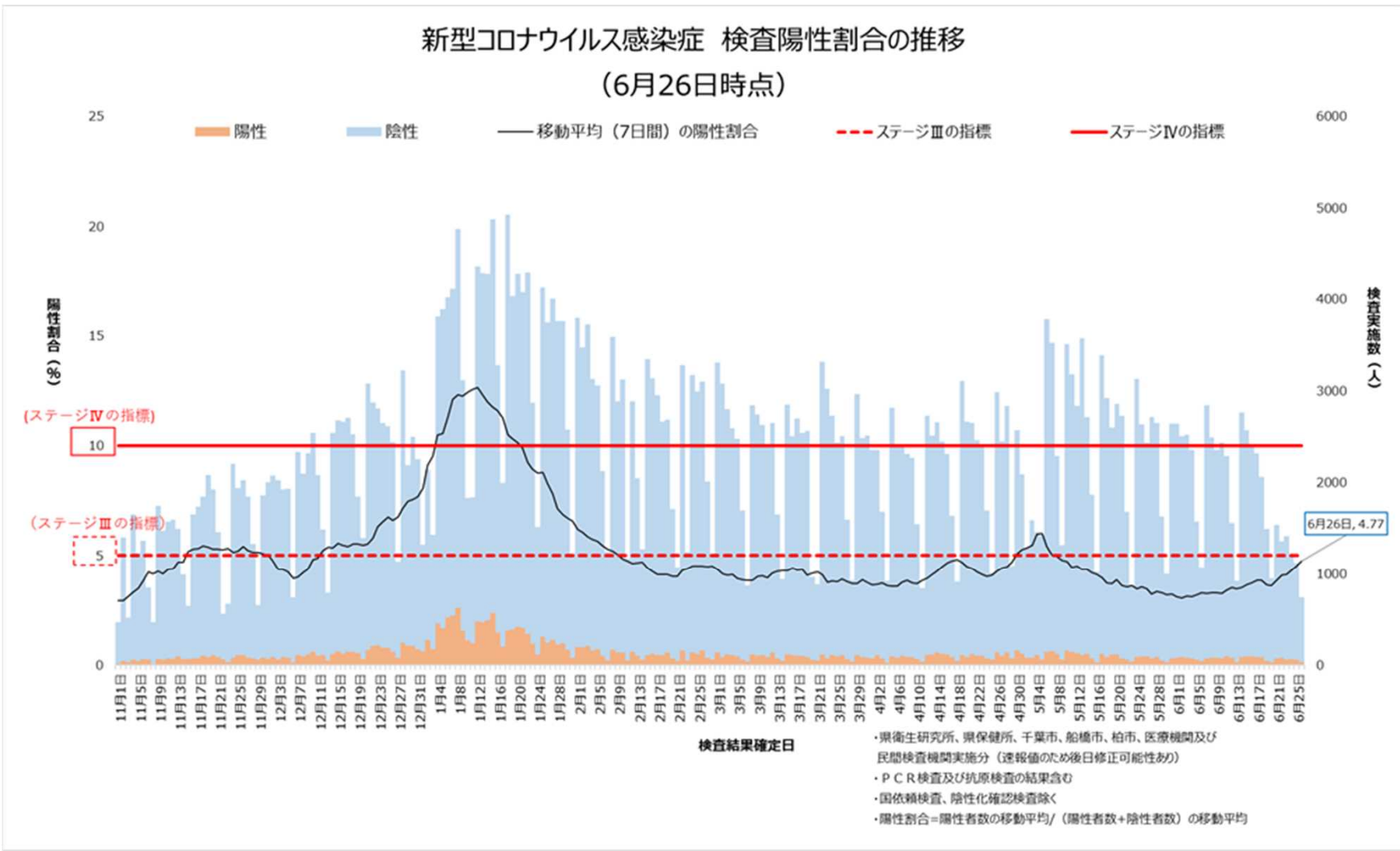
- 新規感染者数の1週間単位の増加比は、令和3年5月下旬から徐々に増加し、6月29日現在は1.08となっている。

(※1未満の場合は前週よりも減少、2の場合は前週より倍増)



PCR検査の陽性割合（直近1週間平均・陰性化確認検査を除く）

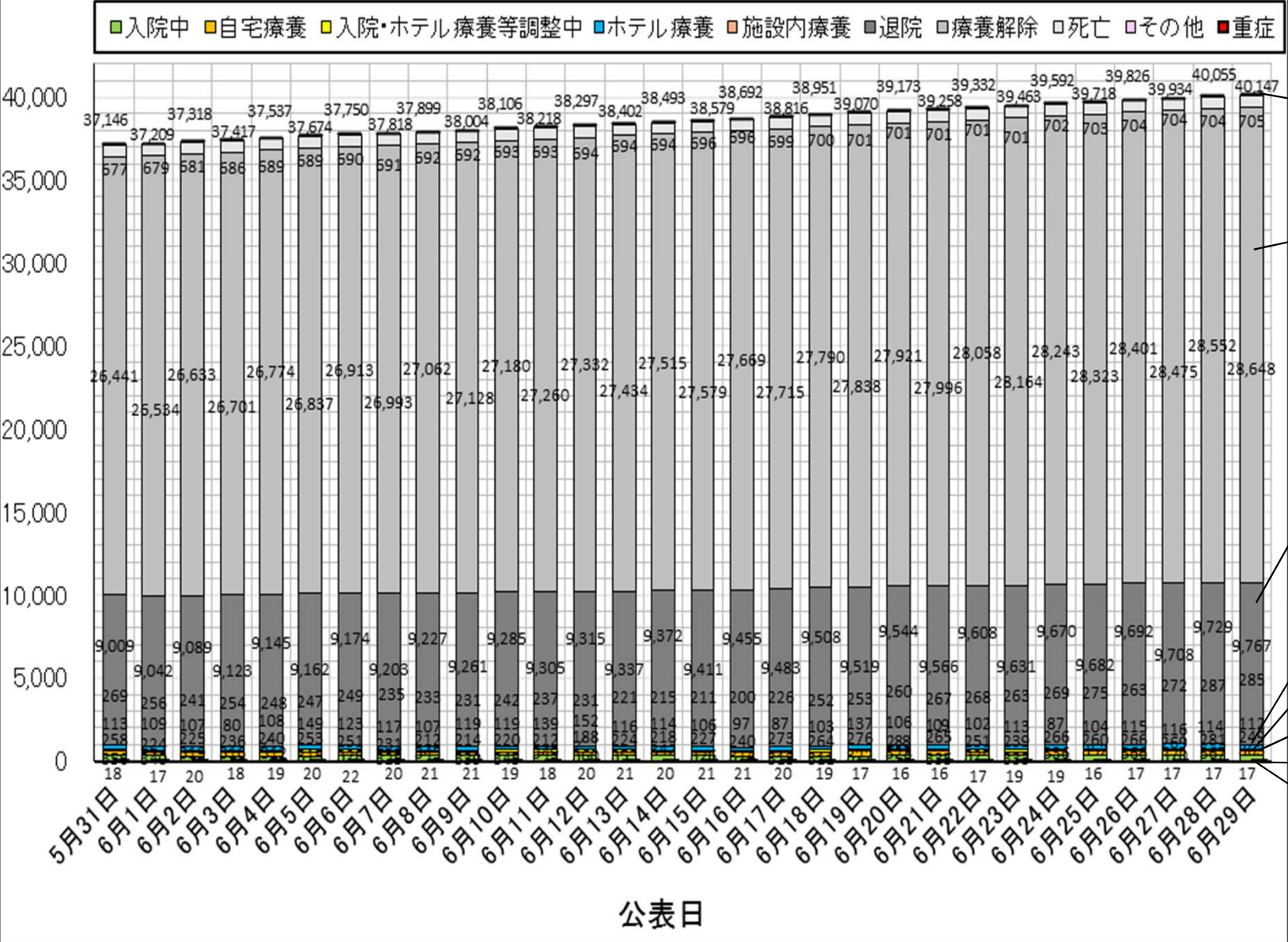
○ PCR検査の陽性割合（直近1週間平均・陰性化確認検査を除く）は、5月上旬から減少傾向であったが、6月以降徐々に増加し、直近1週間の平均は4.77%となっている。



期間	陽性割合
5/2 ～5/8	4.95%
5/9 ～5/15	4.22%
5/16 ～5/22	3.55%
5/23 ～5/29	3.30%
5/30 ～6/5	3.20%
6/6 ～6/12	3.52%
6/13 ～6/19	3.67%
6/20 ～6/26	4.77%

感染者の状況別内訳

新型コロナウイルス感染者数の推移(累積、公表日別)



累積感染者数
40,147名
(6月29日公表時点)

死亡 705名

療養解除 28,648名

退院 9,767名

療養が必要な方: 1,027名

ホテル療養	285名
入院・ホテル療養調整中	112名
自宅療養	249名
入院中(うち重症)	363名(17名)
その他(県内発生届で県外療養中等)	18名

新規感染者の公表数（令和3年5月31日～）

（ ）内は直近7日間の合計

[]内は直近1週間とその前週との比較

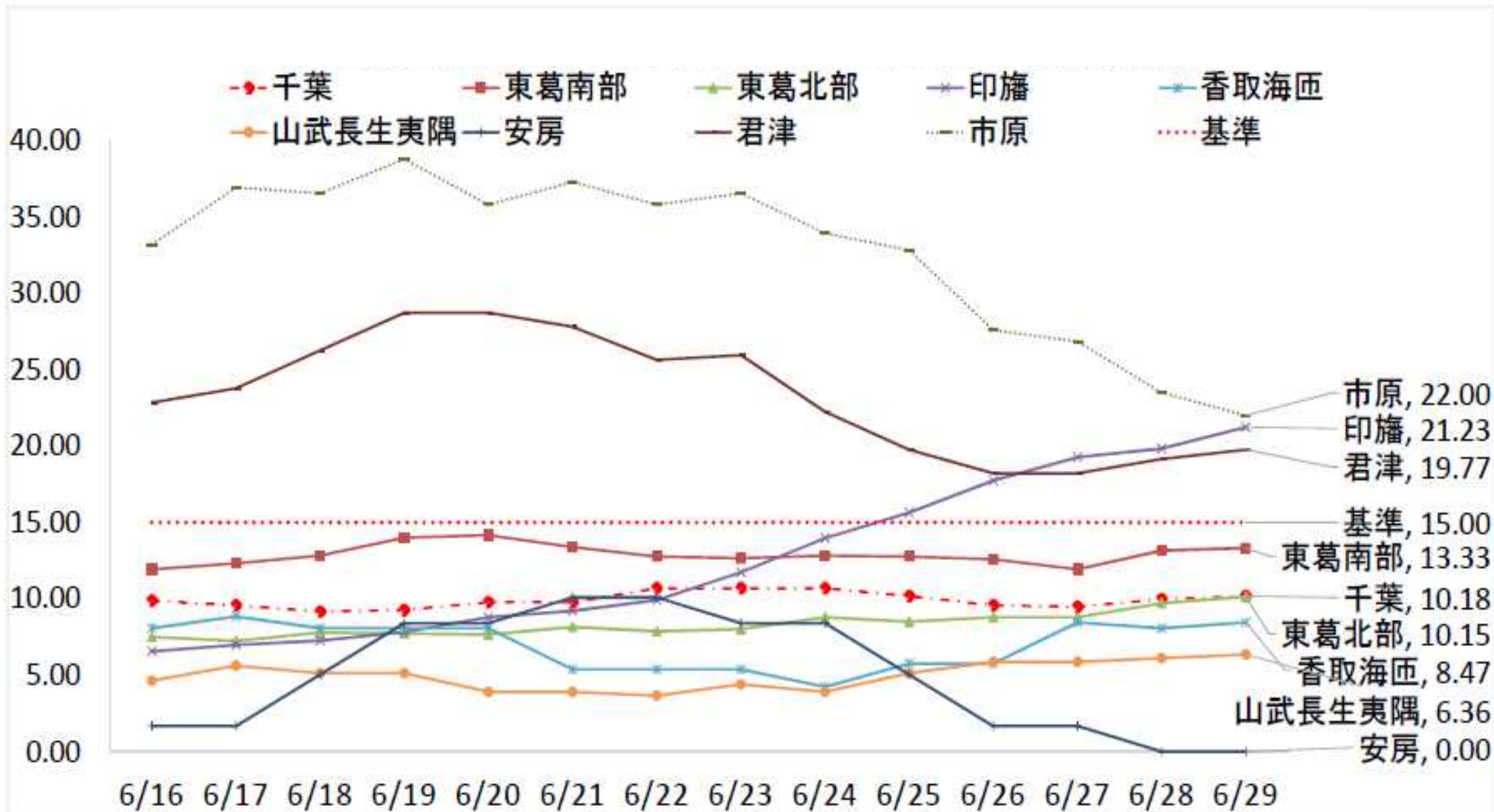
6月

月	火	水	木	金	土	日
31日	1日	2日	3日	4日	5日	6日
89名 (738名)	63名 (704名)	109名 (691名)	99名 (671名)	120名 (673名)	137名 (710名)	76名 (693名)
[0.93]	[0.88]	[0.87]	[0.84]	[0.90]	[0.98]	[0.95]
7日	8日	9日	10日	11日	12日	13日
68名 (672名)	81名 (690名)	105名 (686名)	102名 (689名)	112名 (681名)	79名 (623名)	105名 (652名)
[0.91]	[0.98]	[0.99]	[1.03]	[1.01]	[0.88]	[0.94]
14日	15日	16日	17日	18日	19日	20日
91名 (675名)	86名 (680名)	113名 (688名)	124名 (710名)	135名 (733名)	119名 (773名)	103名 (771名)
[1.00]	[0.99]	[1.00]	[1.03]	[1.08]	[1.24]	[1.18]
21日	22日	23日	24日	25日	26日	27日
85名 (765名)	74名 (753名)	131名 (771名)	129名 (776名)	126名 (767名)	108名 (756名)	108名 (761名)
[1.13]	[1.11]	[1.12]	[1.09]	[1.05]	[0.98]	[0.99]
28日	29日	30日	1日	2日	3日	4日
121名 (797名)	92名 (815名)					
[1.04]	[1.08]					

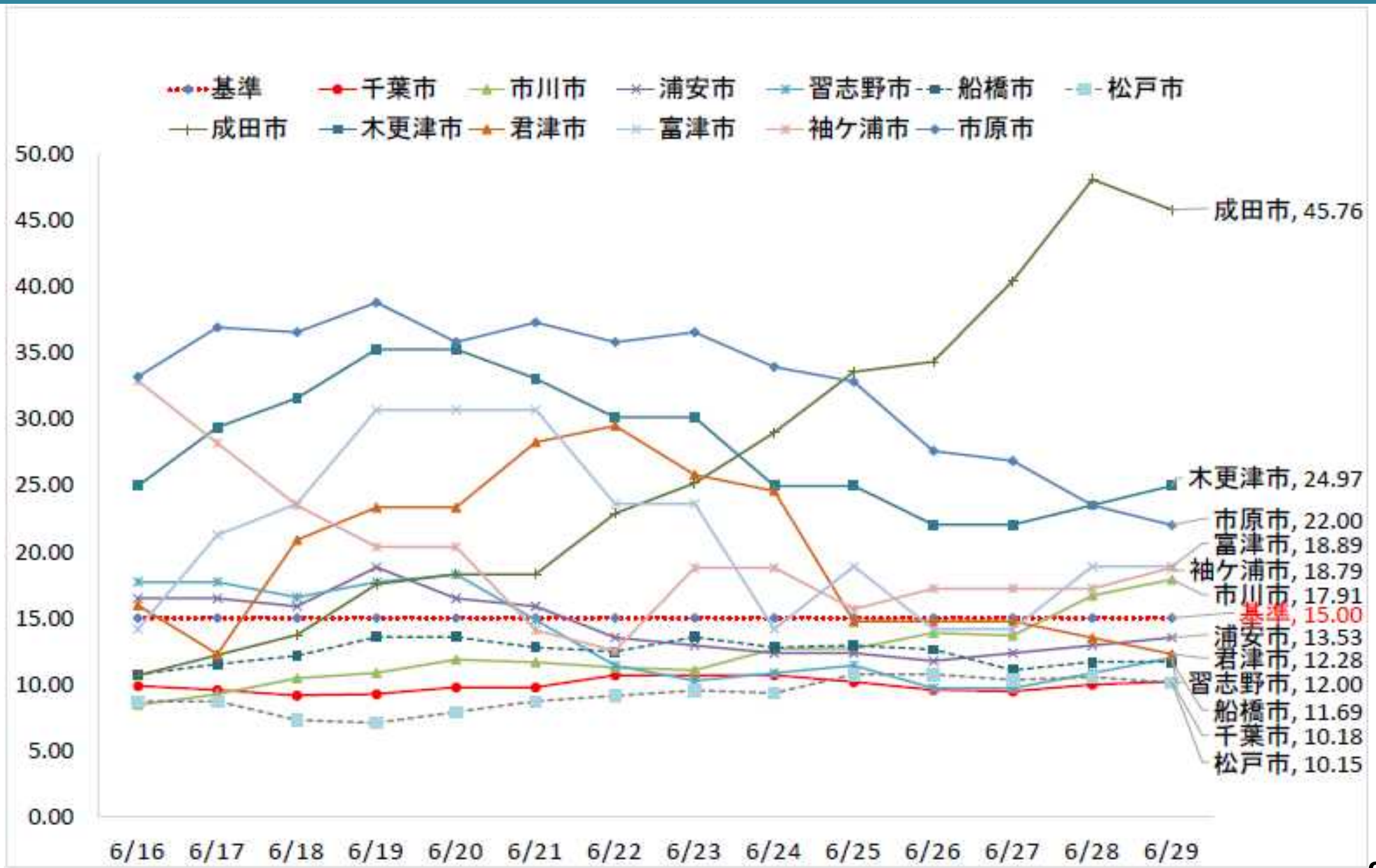
赤色は前週と比較して増加

青色は前週と比較して減少

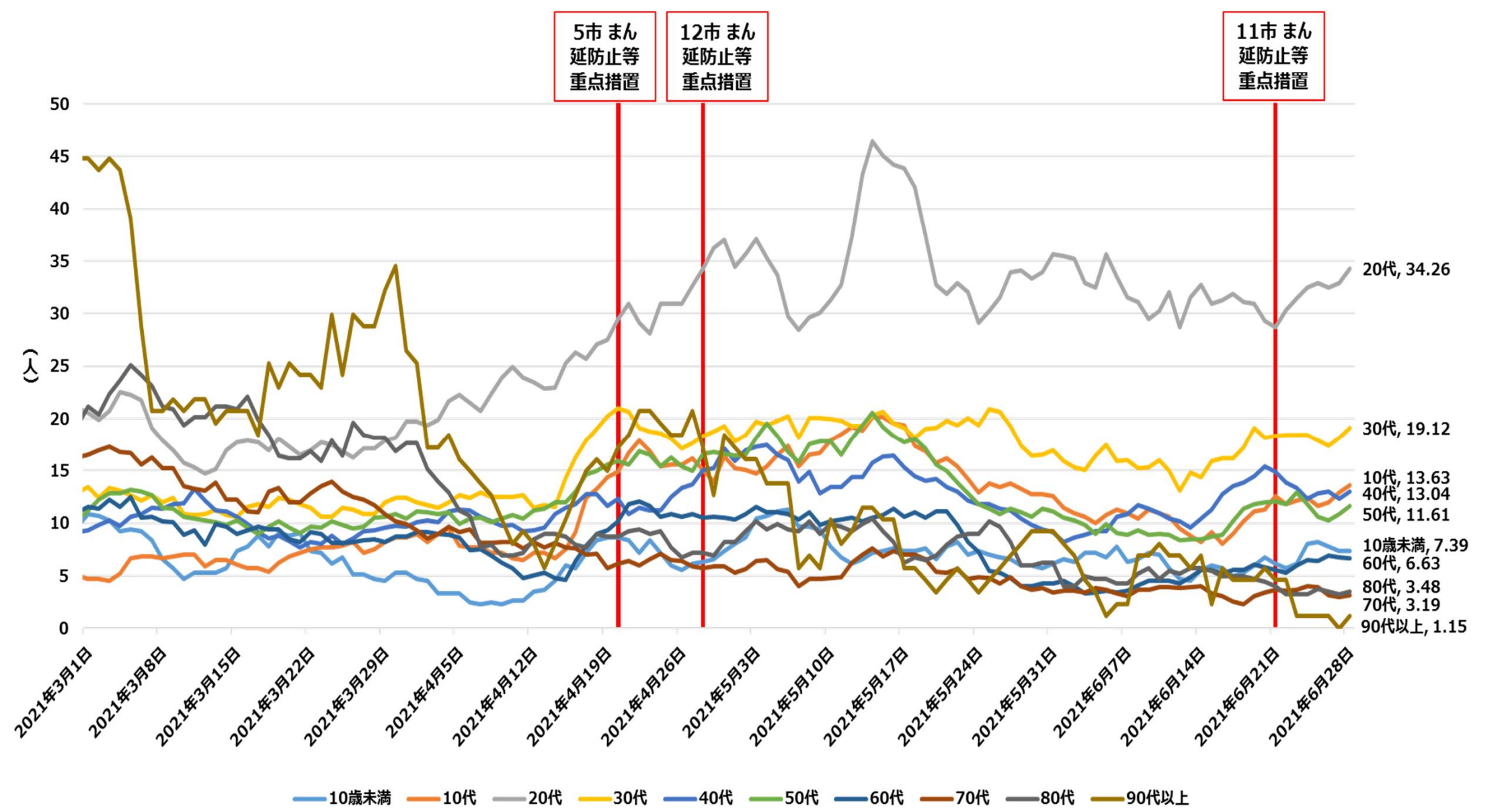
2次医療圏別 1週間当たり人口10万人当たり新規感染者数



市町村別1週間あたり人口10万人あたり新規感染者数（現行11市・成田市）



人口10万人あたり 年代別 新規感染者数推移



〈公表日ベース 7日間合計値 人口は令和2年4月1日（千葉県年齢別・町丁字別人口） 6月28日発表分まで〉 10

案

令和3年6月30日
千葉県新型コロナウイルス感染症対策本部

まん延防止等重点措置を講じるべき区域の変更について

令和3年6月18日、県では、新型コロナウイルス感染症の対策について、6月21日から7月11日までの協力要請等の内容を決定したところですが、この度、県内の感染状況等を踏まえ、まん延防止等重点措置を講じるべき区域（以下「措置区域」という。）を以下のとおりとします。

1 現在のまん延防止等重点措置区域

市川市、船橋市、松戸市、習志野市、浦安市、千葉市、市原市、木更津市、君津市、富津市及び袖ヶ浦市（11市）

2 変更後のまん延防止等重点措置区域

1に掲げる区域に、成田市を加えた12市とする。

3 成田市への適用期間

7月2日（金）から7月11日（日）

4 要請内容等について

変更なし