

第34回 千葉県新型コロナウイルス感染症対策本部会議 次第

日時：令和3年7月16日（金）

午前9時から

場所：本庁舎5階 特別会議室

1 開 会

2 議 題

- (1) 新型コロナウイルス感染症の発生状況等について
- (2) まん延防止等重点措置区域の見直しについて
- (3) 病床確保計画におけるフェーズについて
- (4) その他

3 閉 会

第34回千葉県新型コロナウイルス感染症対策本部会議名簿

令和3年7月16日（金）

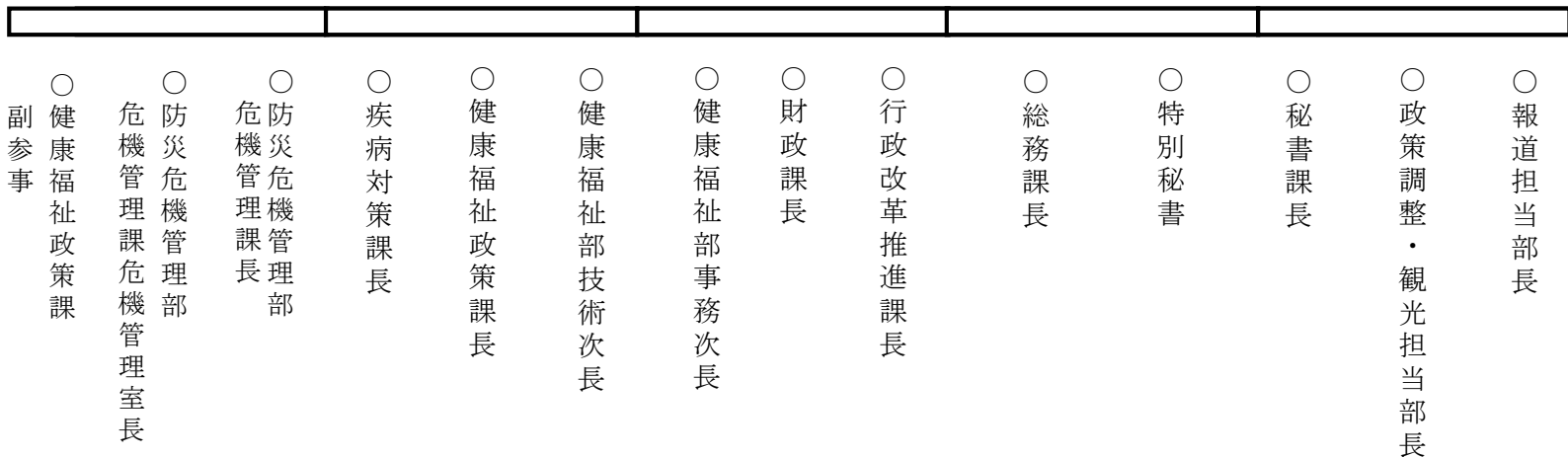
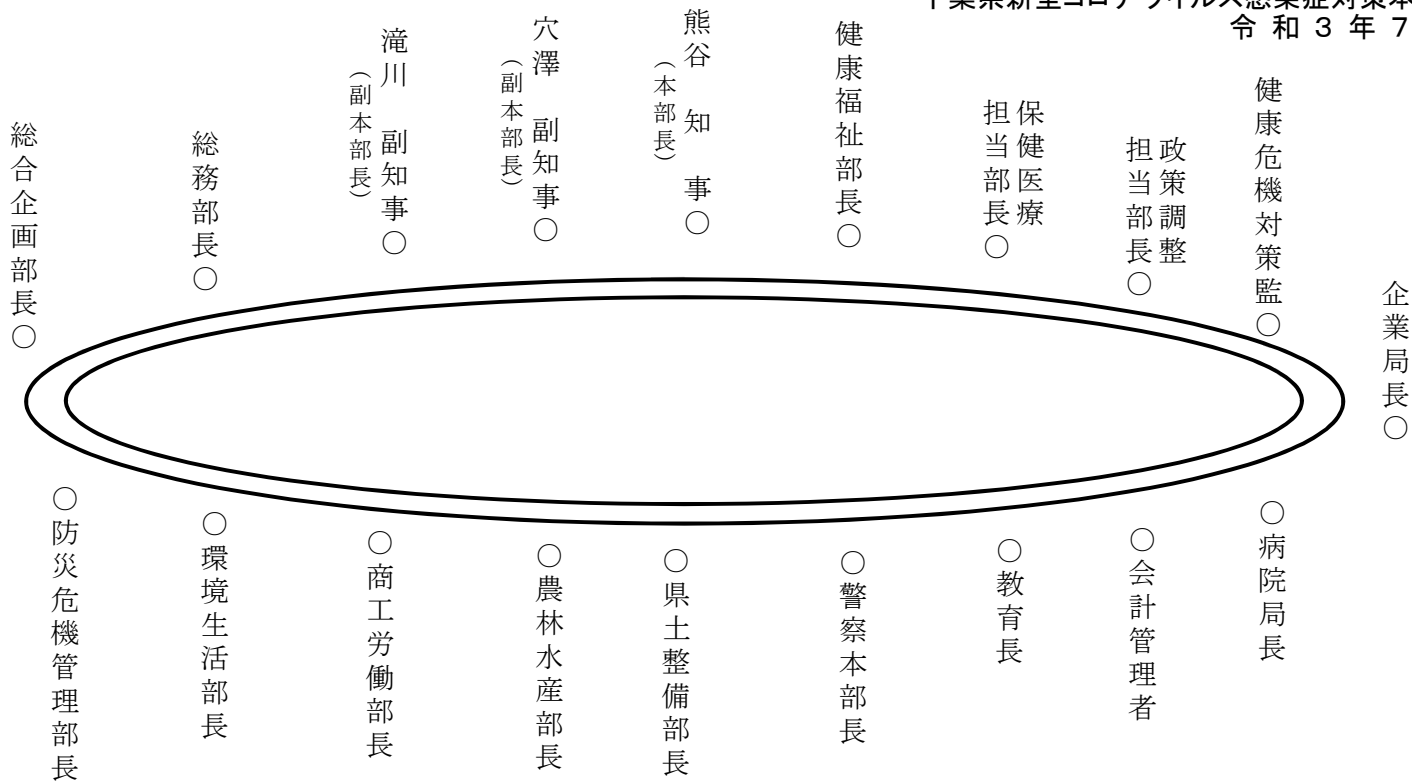
本部長	千葉県知事
副本部長	副知事
副本部長	副知事
本部員	総務部長
	総合企画部長
	防災危機管理部長
	健康福祉部長
	保健医療担当部長
	政策調整担当部長
	環境生活部長
	商工労働部長
	農林水産部長
	県土整備部長
	会計管理者
	企業局長
	病院局長
	教育長
警察本部長	

オブザーバー	千葉市長
	船橋市長
	柏市長
	千葉県市長会長
	千葉県町村会長

千葉県新型コロナウイルス感染症対策本部会議 席次
令和3年7月16日

オブザーバー
(WEB参加)

千葉市	船橋市	柏市	市長会	町村会
-----	-----	----	-----	-----



新型コロナウイルス感染症の 発生状況等について

令和3年7月16日(金)

千葉県新型コロナウイルス感染症対策本部

千葉県 の 感染状況等 [7月15日時点]

項目	本日の数値 (7月15日)	指標	
		ステージⅢ	ステージⅣ
1 感染の状況			
(1)新規感染者数(直近7日間平均)	188.7 人	—	—
(2)直近1週間と先週1週間の比較	1.28	—	—
(3)新規感染者数 (直近7日間合計 10万人当たり)	21.11人	15人/10万人 /週以上	25人/10万人 /週以上
(4)直近1週間の新規感染者数に占める 60歳以上の割合	12.0% (158 / 1321)	—	—
(5)感染経路不明率	58.2% (769 / 1321)	50%以上	50%以上
(6)PCR陽性率	5.92% (7月12日 時点)	5%以上	10%以上
2 医療提供体制の負荷			
(1)病床のひっ迫具合(病床全体) 現時点の確保病床数の占有率	39.0% (497 / 1275)	20%以上	50%以上
(2)入院率 (入院者数/療養者数) (注2)	31.7% (497 / 1568)	40%以下	25%以下
(3)病床のひっ迫具合(うち重症者用病床) 現時点の確保病床数の占有率	16.8% (17 / 101)	20%以上	50%以上
(4)療養者数 人口10万人当たりの全療養者数	25.05人	20人/10万人 以上	30人/10万人 以上
(5)ホテル稼働率 現時点の確保部屋数の占有率	39.8% (403 / 1012)	—	—

注1) 1(1)(2)(4)、2(5)以外は政府の指標

注2) 2(2) 本県は、新規感染者の入院等に支障が生じていないため、この指標は適用除外

注3) 2(4) 療養者数は、入院者、自宅・宿泊療養者等を合わせた数

千葉県感染症状況等の推移 [7月15日時点]

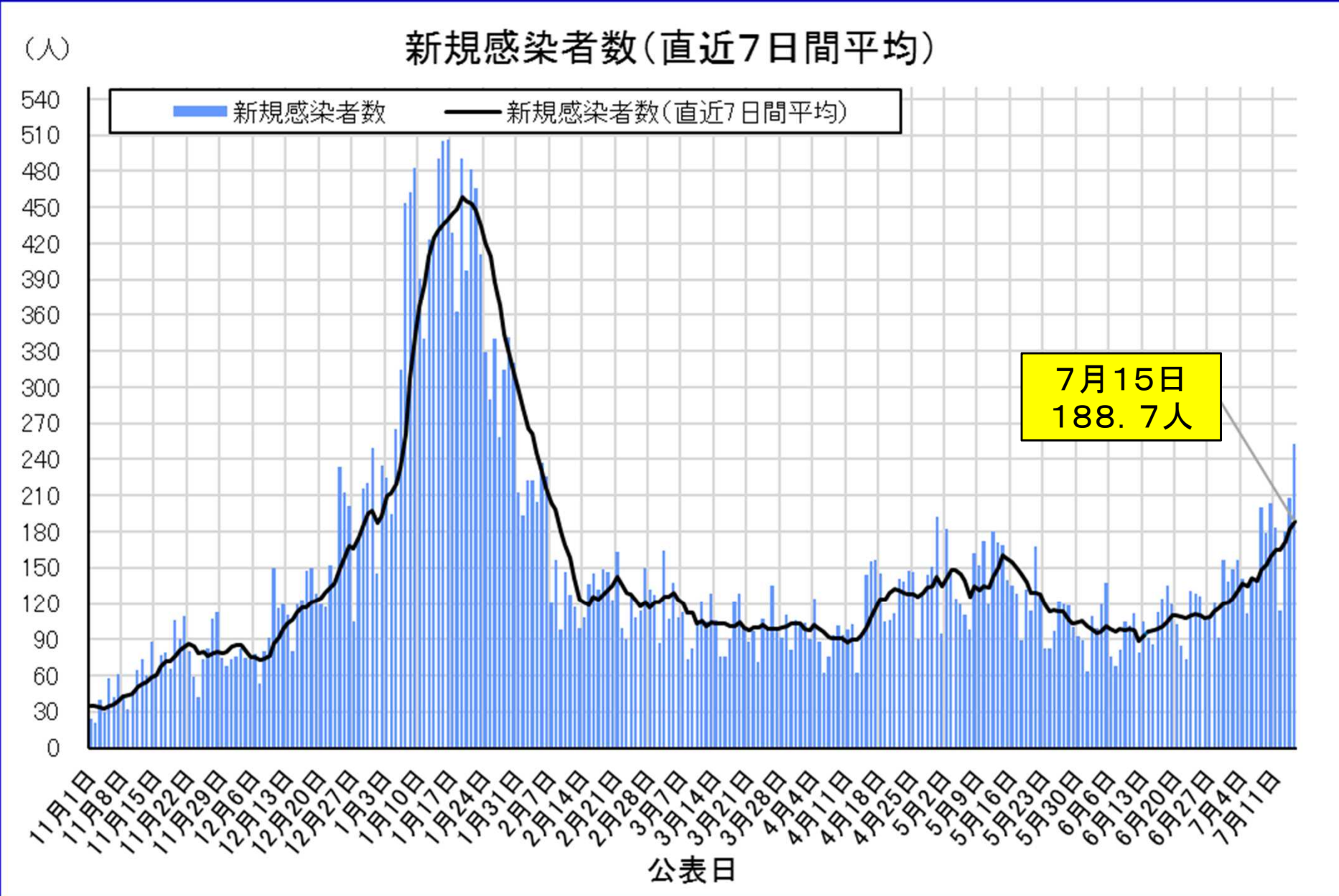
項目	5/13	5/20	5/27	6/3	6/10	6/17	6/24	7/1	7/8	7/15
新規感染者数（直近7日間平均）	150.7	129.6	114.3	95.9	98.6	101.4	110.9	121.4	148.0	188.7
直近1週間と先週1週間の比較	1.09	0.86	0.88	0.84	1.03	1.03	1.09	1.10	1.22	1.28
新規感染者数 （直近7日間合計 10万人当たり）	16.86	14.49	12.78	10.72	11.02	11.34	12.40	13.58	16.55	21.11
直近1週間の新規感染者数に占める 60歳以上の割合	17.4%	17.5%	14.5%	11.5%	13.5%	12.3%	12.4%	10.6%	9.8%	12.0%
感染経路不明率	58.5%	53.3%	58.9%	57.5%	56.8%	57.6%	55.7%	56.8%	58.6%	58.2%
PCR陽性率	4.99%	5.21%	3.76%	4.08%	4.46%	3.99%	5.10%	3.76%	5.18%	5.92%
	(5/10時点)	(5/17時点)	(5/24時点)	(5/31時点)	(6/7時点)	(6/14時点)	(6/21時点)	(6/28時点)	(7/5時点)	(7/12時点)
病床の逼迫具合（病床全体） 現時点の確保病床数の占有率	32.6%	32.5%	27.1%	23.2%	27.3%	24.6%	26.3%	29.7%	29.8%	39.0%
病床の逼迫具合（うち重症者用病床） 現時点の確保病床数の占有率	21.3%	25.5%	22.3%	19.1%	18.8%	19.8%	18.8%	17.8%	15.8%	16.8%
療養者数 （人口10万人当たりの全療養者数）	22.61	20.61	16.92	14.49	15.16	14.68	15.61	17.21	19.46	25.05
ホテル稼働率 現時点の確保部屋数の占有率	35.8%	34.7%	31.0%	25.1%	23.9%	22.3%	26.6%	29.2%	37.0%	39.8%

政府のステージⅢの指標

政府のステージⅣの指標

新規感染者数（直近7日間平均）

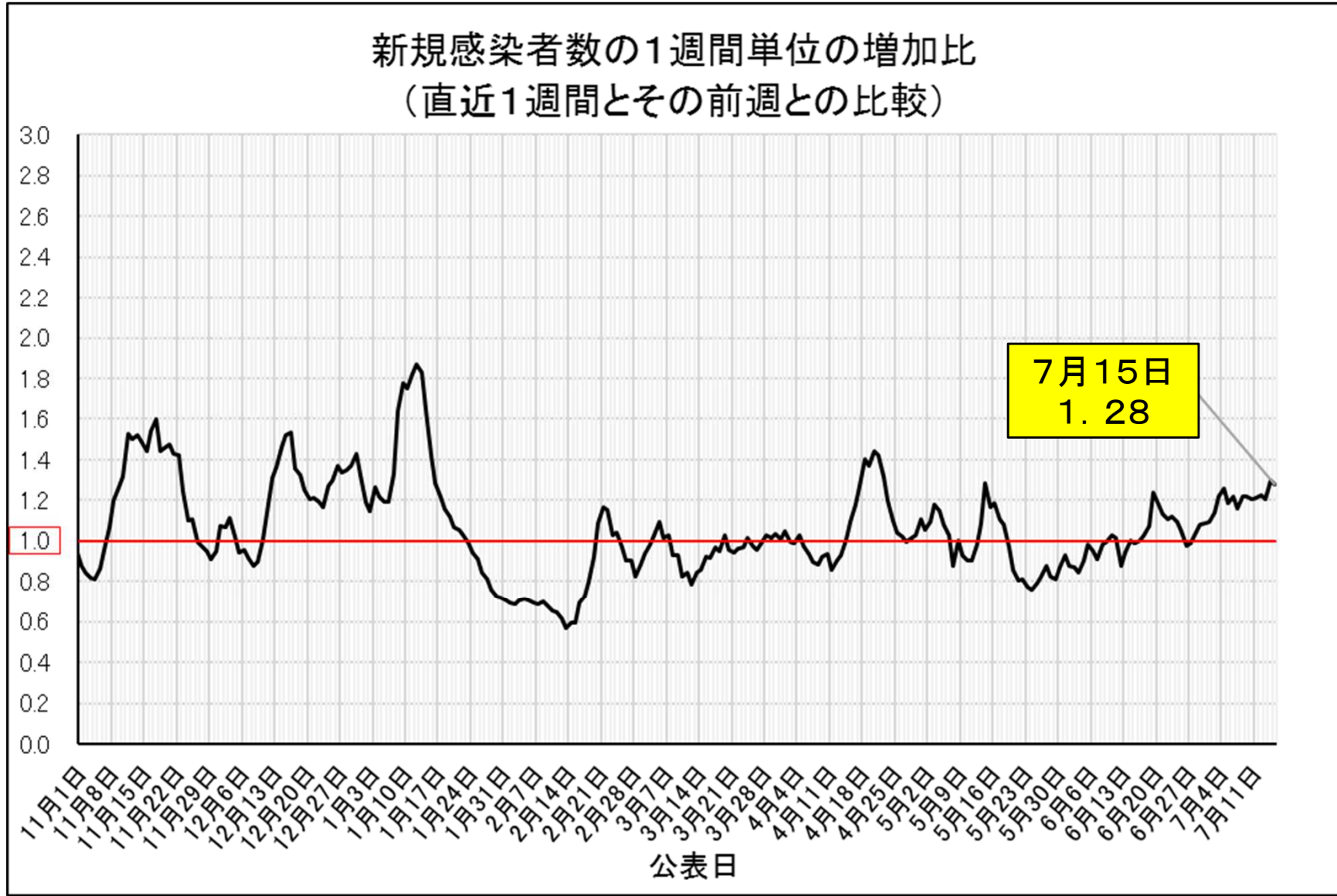
○ 新規感染者数(直近7日間平均)は、令和3年5月中旬以降、減少傾向となったが、6月後半は100人を超える水準で推移しており、7月15日時点では188.7人となっている。



新規感染者数の1週間単位の増加比 (直近1週間とその前週との比較)

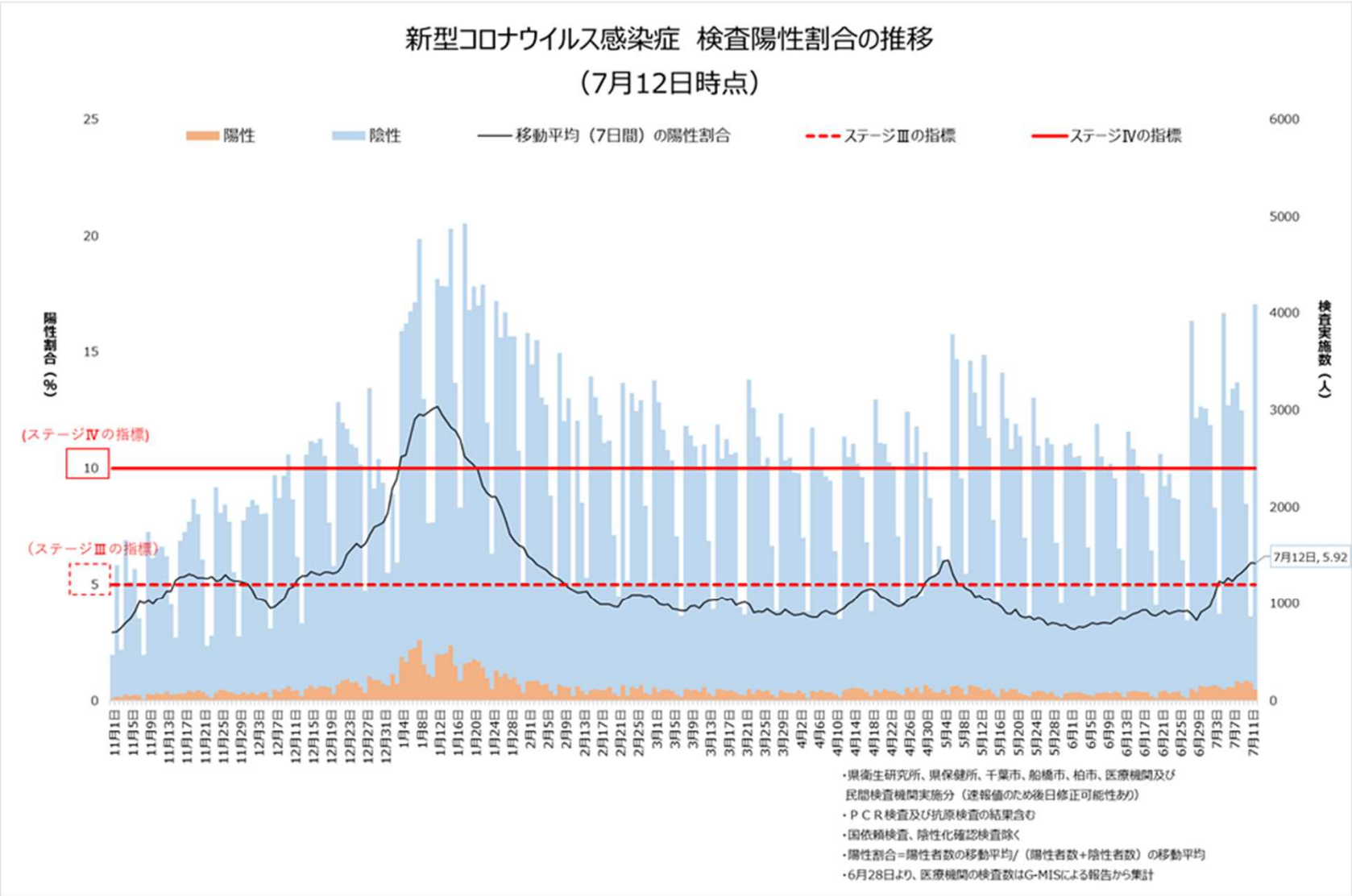
○ 新規感染者数の1週間単位の増加比は、令和3年5月下旬から徐々に増加し、7月15日現在は1.28となっている。

(※1未満の場合は前週よりも減少、2の場合は前週より倍増)



PCR検査の陽性割合（直近1週間平均・陰性化確認検査を除く）

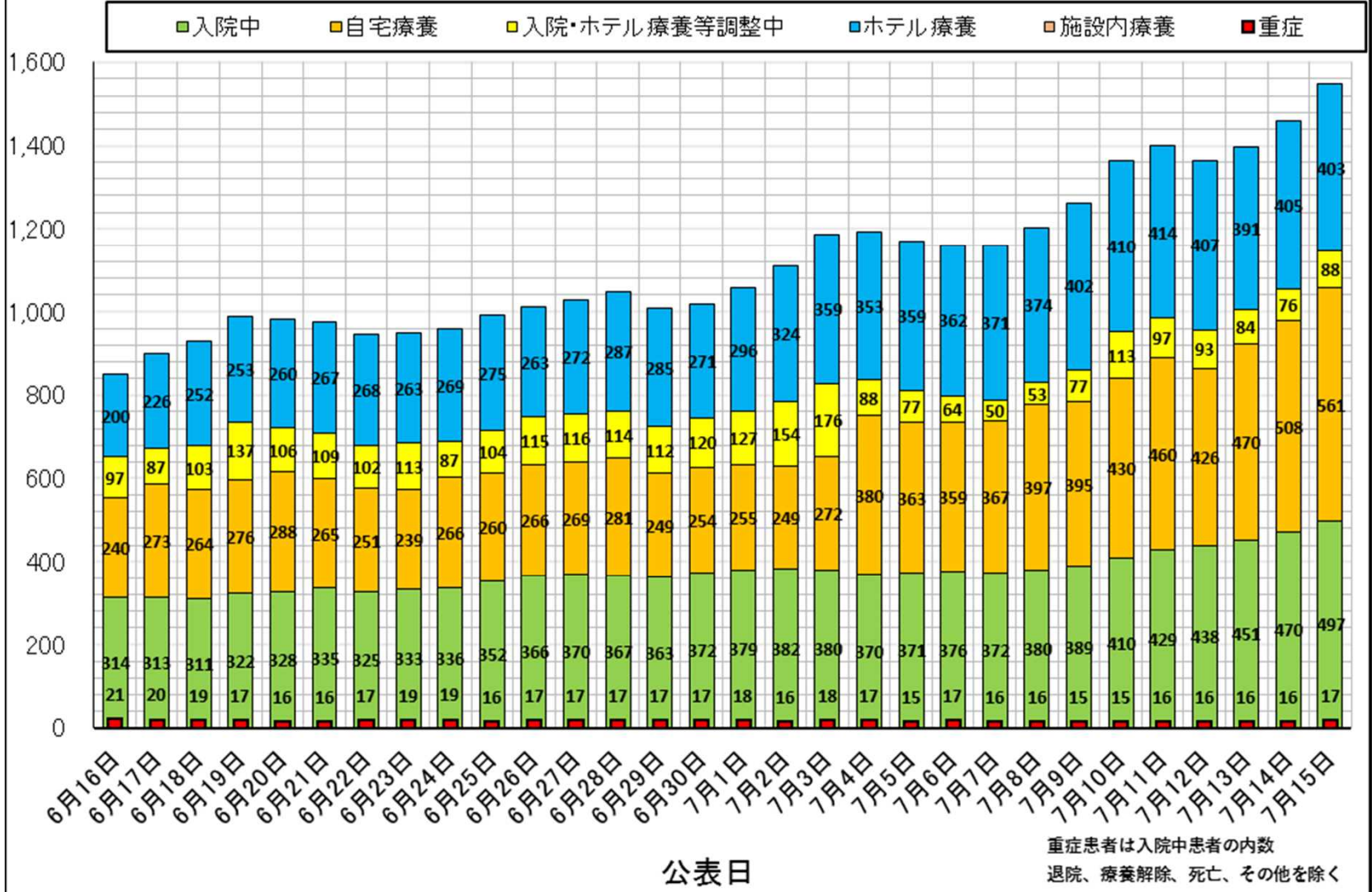
○ PCR検査の陽性割合（直近1週間平均・陰性化確認検査を除く）は、5月上旬から減少傾向であったが、6月以降徐々に増加し、直近1週間の平均は5.92%となっている。



期間	陽性割合
5/18 ～5/24	3.46%
5/25 ～5/31	3.24%
6/1 ～6/7	3.29%
6/8 ～6/14	3.59%
6/15 ～6/21	3.73%
6/22 ～6/28	3.68%
6/29 ～7/5	5.06%
7/6 ～7/12	5.92%

感染者の状況別内訳

新型コロナウイルス感染者数の推移(公表日別)



療養が必要な方: 1,549名

ホテル療養	403名
入院・ホテル療養調整中	88名
自宅療養	561名
入院中 (うち重症)	497名 (17名)

新規感染者の公表数（令和3年6月21日～）

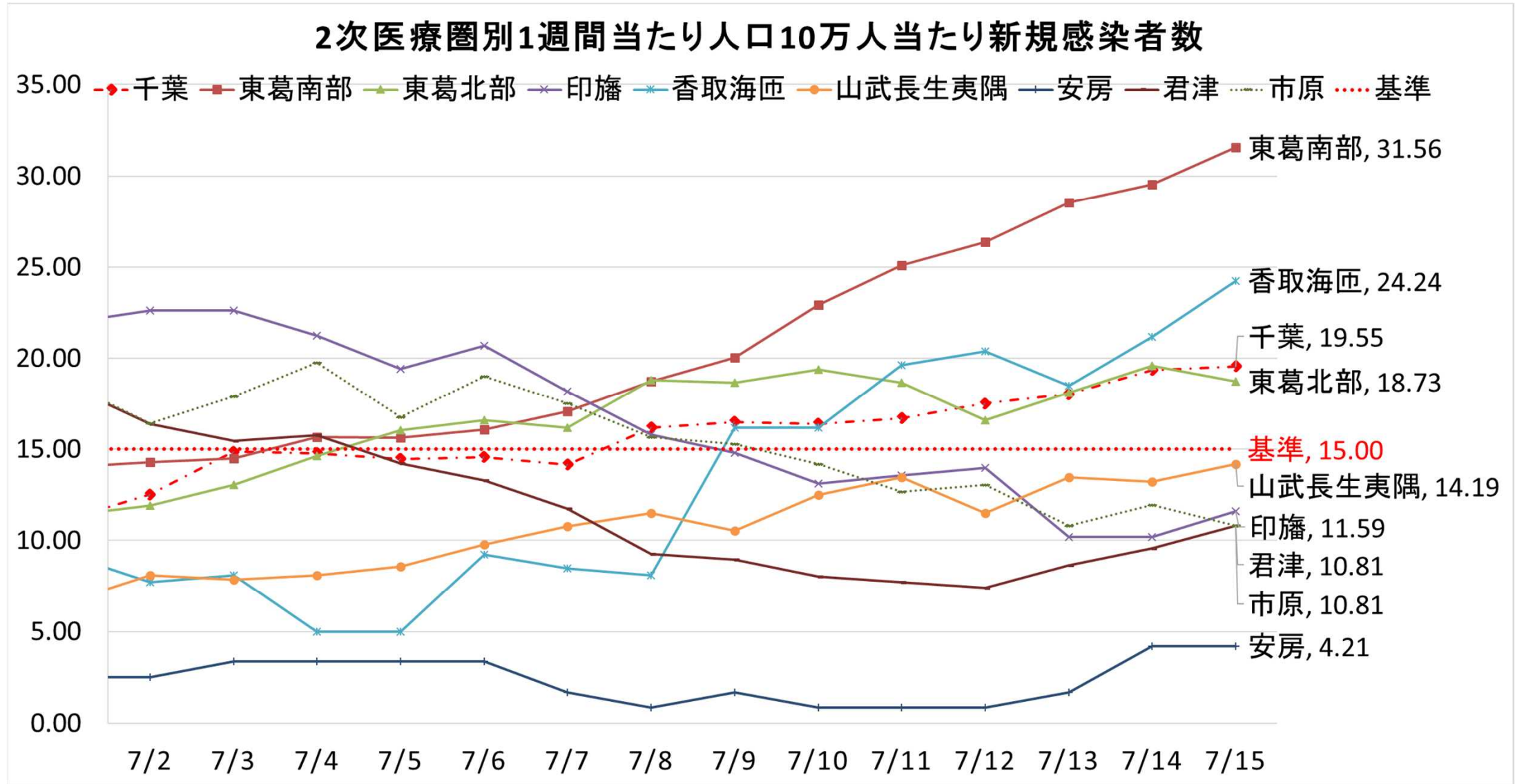
（ ）内は直近7日間の合計

[]内は直近1週間とその前週との比較

6月	21日	22日	23日	24日	25日	26日	27日
	85名 (765名)	74名 (753名)	131名 (771名)	129名 (776名)	126名 (767名)	108名 (756名)	108名 (761名)
	[1.13]	[1.11]	[1.12]	[1.09]	[1.05]	[0.98]	[0.99]
7月	28日	29日	30日	1日	2日	3日	4日
	121名 (797名)	92名 (815名)	156名 (840名)	139名 (850名)	149名 (873名)	157名 (922名)	141名 (955名)
	[1.04]	[1.08]	[1.09]	[1.10]	[1.14]	[1.22]	[1.25]
	5日	6日	7日	8日	9日	10日	11日
	112名 (946名)	138名 (992名)	139名 (975名)	200名 (1036名)	179名 (1066名)	204名 (1113名)	183名 (1155名)
	[1.19]	[1.22]	[1.16]	[1.22]	[1.22]	[1.21]	[1.21]
	12日	13日	14日	15日	16日	17日	18日
	114名 (1157名)	180名 (1199名)	208名 (1268名)	253名 (1321名)			
	[1.22]	[1.21]	[1.30]	[1.28]			

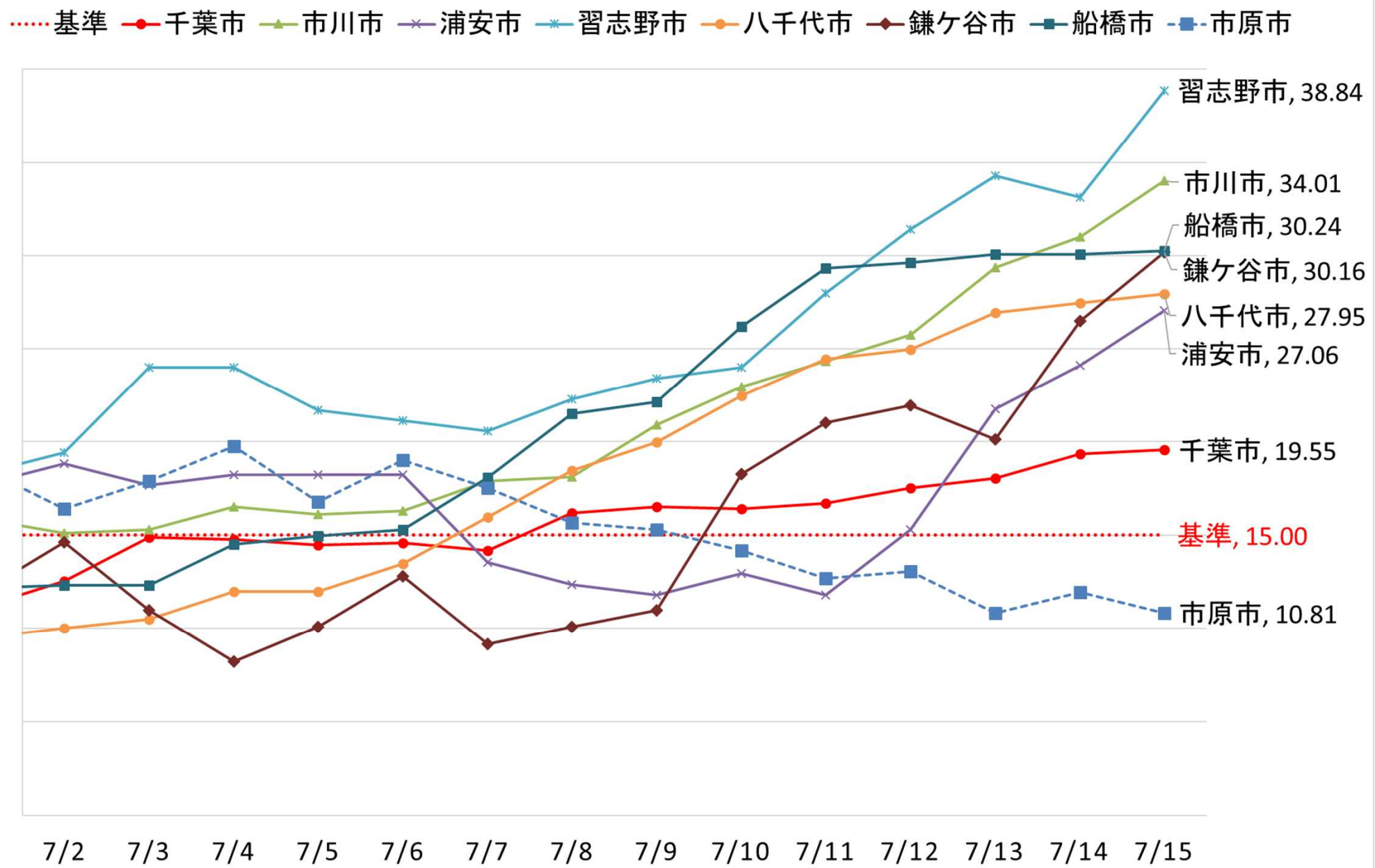
赤色は前週と比較して増加
青色は前週と比較して減少

2次医療圏別 1週間当たり人口10万人当たり新規感染者数

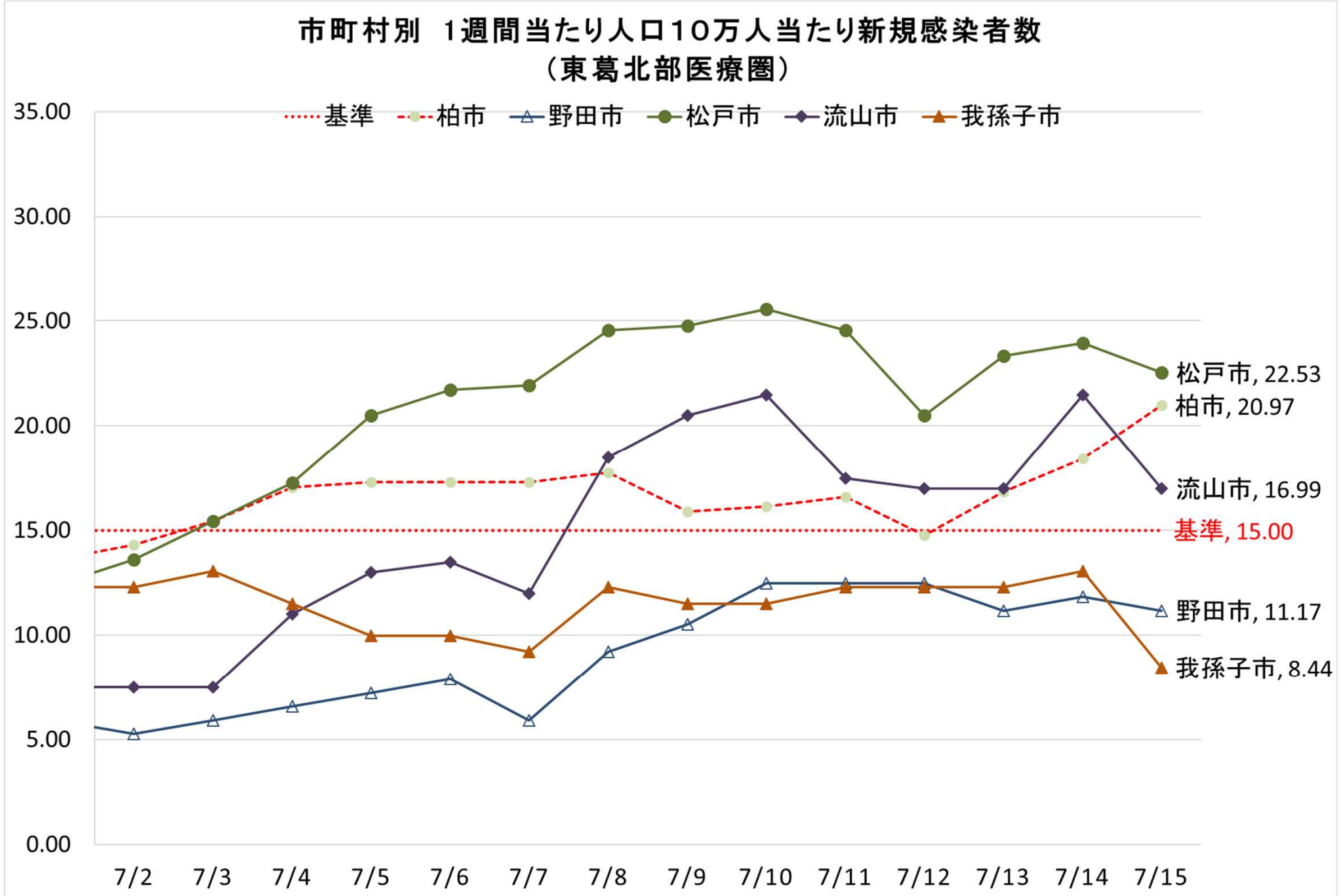


市町村別1週間あたり人口10万人あたり新規感染者数（千葉、東葛南部、市原地域）

市町村別 1週間あたり人口10万人あたり新規感染者数
（千葉、東葛南部、市原医療圏）

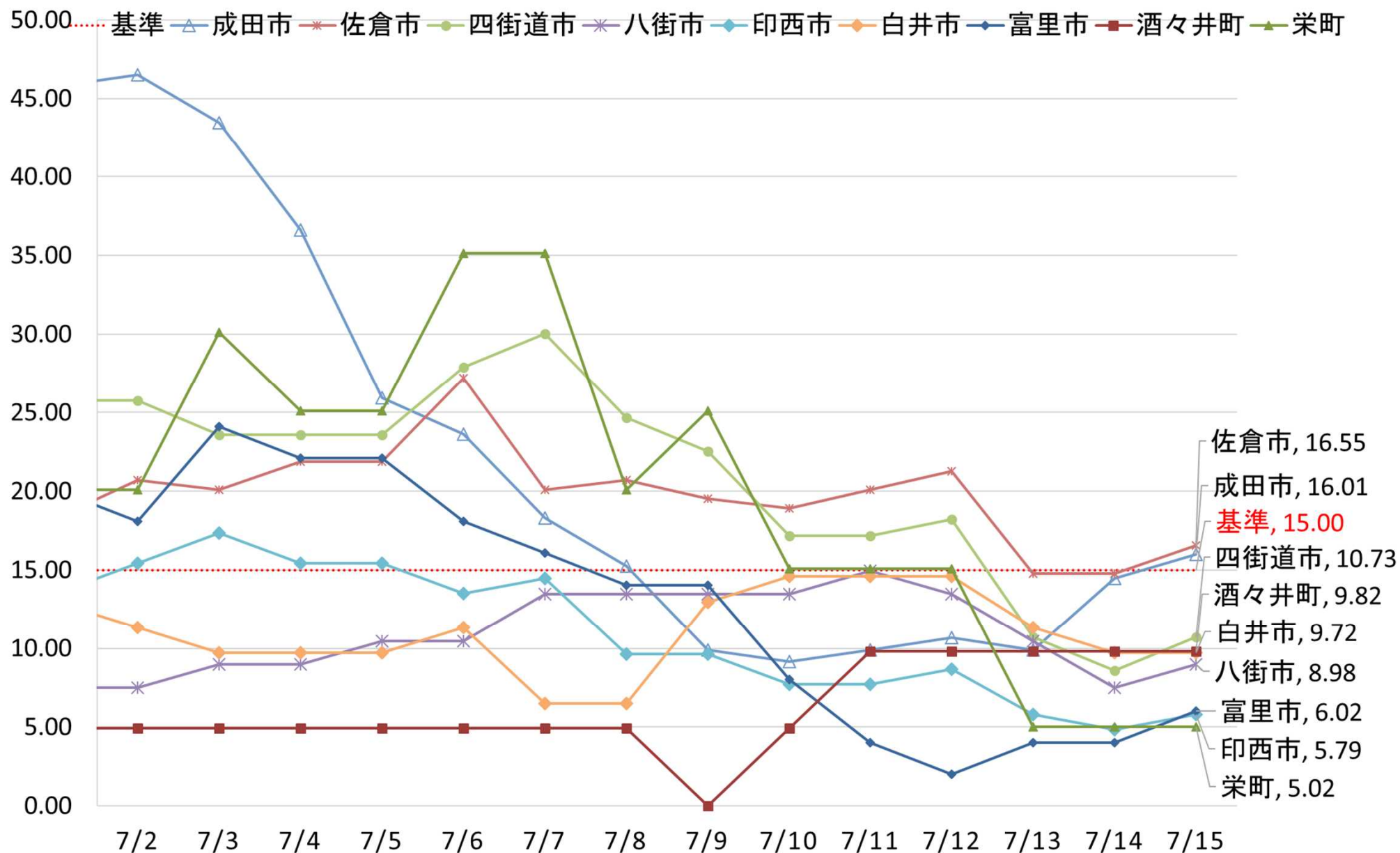


市町村別1週間あたり人口10万人あたり新規感染者数（東葛北部）

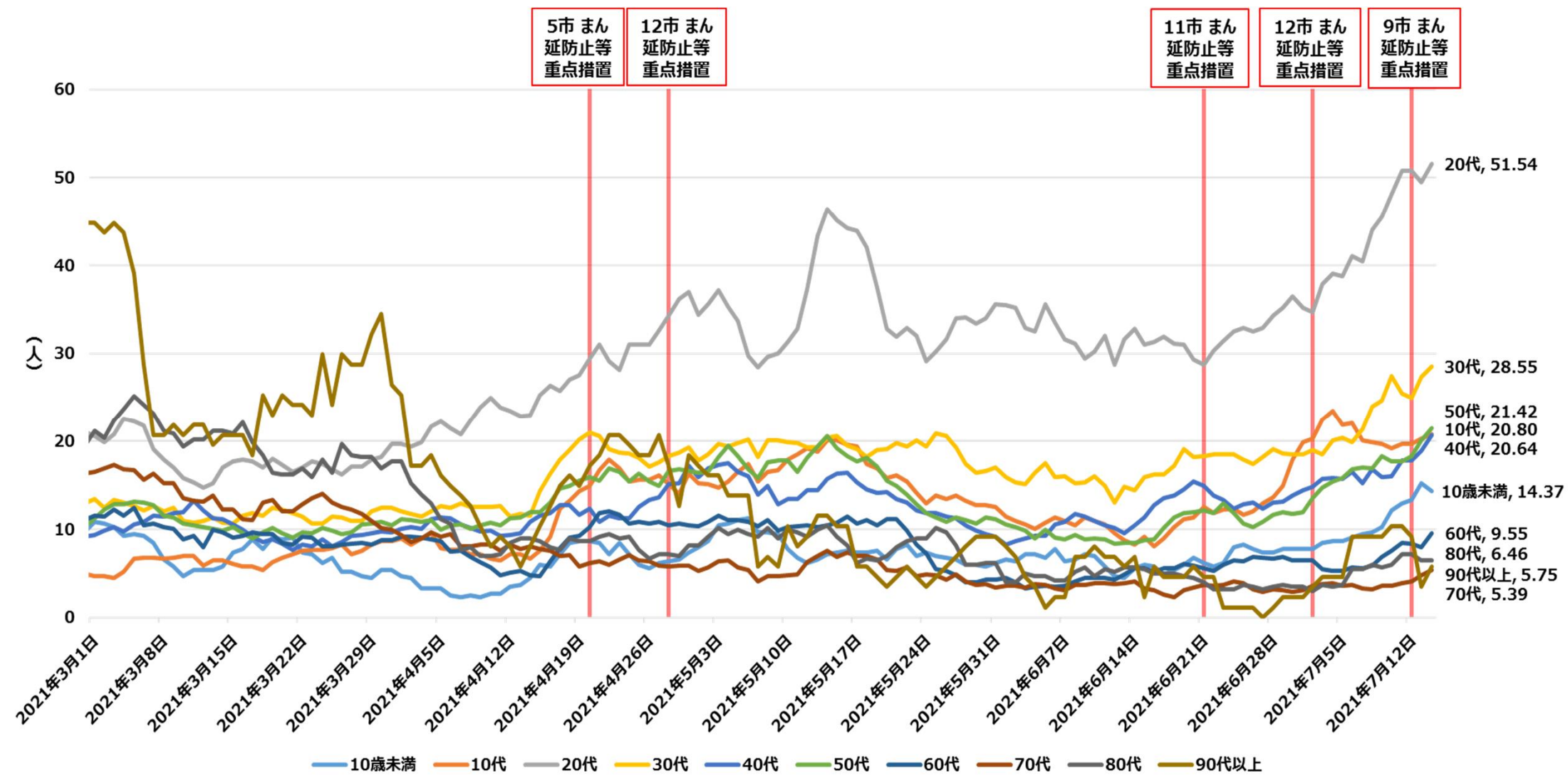


市町村別1週間あたり人口10万人あたり新規感染者数（印旛地域）

市町村別 1週間あたり人口10万人あたり新規感染者数
(印旛医療圏)



人口10万人あたり 年代別 新規感染者数推移



〈公表日ベース 7日間合計値 人口は令和2年4月1日（千葉県年齢別・町丁字別人口） 7月14日発表分まで〉

案

令和3年7月16日
千葉県新型コロナウイルス感染症対策本部

まん延防止等重点措置を講じるべき区域の変更について

令和3年7月9日、県では、新型コロナウイルス感染症の対策について、7月12日から8月22日までの協力要請等の内容を決定したところですが、この度、県内の感染状況等を踏まえ、まん延防止等重点措置を講じるべき区域を以下のとおりとします。

1 まん延防止等重点措置区域について

【現在のまん延防止等重点措置区域（9市）】

千葉市、市川市、船橋市、松戸市、成田市、習志野市、柏市、市原市、浦安市

【変更後のまん延防止等重点措置区域（11市）】

千葉市、市川市、船橋市、松戸市、成田市、習志野市、柏市、市原市、八千代市、鎌ヶ谷市、浦安市

※ 八千代市、鎌ヶ谷市を追加

2 変更後の区域の適用期間

7月19日(月)から8月22日(日)まで

3 注意深く見ていく区域（警戒区域）について

- 措置区域以外の東葛地域（野田市、流山市、我孫子市）
- 印旛地域の一部（佐倉市、四街道市など）

病床確保計画におけるフェーズについて

令和3年7月16日
千葉県新型コロナウイルス
感染症対策本部

1 感染症の発生状況について

	7月15日時点の数値	指標	
		ステージⅢ	ステージⅣ
新規感染者数 (直近7日間平均)	188.7人 (前週比 1.28)	—	—
新規感染者数 (直近7日間合計 10万人あたり)	21.11人	15人/10万人 /週以上	25人/10万人 /週以上
病床のひっ迫具合 (病床全体) (現時点の確保病床数の占有率)	39.0% (497人/1,275床)	20%以上	50%以上
病床のひっ迫具合 (重症者用病床) (現時点の確保病床数の占有率)	16.8% (17人/101床)	20%以上	50%以上
療養者数 (人口10万人あたりの全療養者数)	25.05人	20人/10万人 /週以上	30人/10万人 /週以上
ホテル稼働率 (ホテル療養者数/確保部屋数)	39.8% (403人/1,012室)	—	—

2 現状の分析

- 新規感染者数については前週比20%程度の増加で推移していたが、7月14日以降は30%程度の増加となっている。
このような増加傾向が続いた場合、1週間後には、確保病床数の占有率や人口10万人あたりの全療養者数などで、国の指標のステージⅣ相当となるおそれがある。

3 方針

- 感染が拡大している地域 (千葉、東葛南部及び東葛北部圏域) とその周辺 (印旛、香取海匝及び市原圏域) について、7月19日からフェーズ3へ移行することとする。
- フェーズ3に移行した地域については、感染者の血中酸素飽和度や基礎疾患などを踏まえた入院の優先度判断基準に基づき、優先順位をつけた入院を行うこととする。
- パルスオキシメーターの全員配付等により、宿泊療養者・自宅療養者への支援体制を強化する。

【参考】病床確保計画

フェーズ		1	2	3	4
		入院が必要な人は入院		優先順位をつけた入院	
総療養患者数		1000	2000	4000	7000
入院療養	即応病床数	750	1275		1383
	重症病床数	70	101	101	124
ホテル療養	確保ホテル部屋数		1012		
自宅療養	自宅療養者数	100	700	2600	5300
新規感染者数		100	200	400	700
国のステージ (目安)		Ⅱ	Ⅲ	Ⅳ	Ⅳ

入院優先度判断基準（入院優先度判断スコア）

R3.7.16版

判断項目	スコア		判断項目	スコア		判断項目	スコア
酸素飽和度（SpO2値）						ハイリスク因子	
酸素無しで90-93%	5		体温 $\geq 39^{\circ}\text{C}$ が3日間継続	2		糖尿病	1
85-89%	7		要透析	4		慢性呼吸器疾患	2
$\leq 84\%$	10	+	36週以降妊婦	4	+	重度の心疾患	2
経鼻酸素投与 [※] で90-93%	7		重症感	1		高血圧（コントロール不良）	1
85-89%	10		（無症状）	-1		高度慢性腎臓病（GFR<30目安）	1
						肥満（BMI>30）	1
						肥満（BMI>40）	2
						免疫抑制剤服用中	2
						悪性腫瘍治療中	2
						血液移植・骨髄移植等後	2
						臓器移植後	1

※ 2-3L/分以上

原則として、5点以上で「入院適応のある状態」とする。
ただし、病床の逼迫等により入院できない場合もある。

また、5点に満たない場合でも、医師が特に入院の必要があると判断した場合は、入院適応とする。

※ 上記とは別にCT等の画像を撮影した場合には医師による入院判断の参考とする。

ワクチン接種状況について

令和3年7月16日
新型コロナウイルス感染症対策本部

接種状況(7月14日現在)

○ 高齢者(65歳以上)

- ・ 1回目接種 1,335,797人(78.45%)
- ・ 2回目接種 825,999人(48.51%)

○ 全世代

- ・ 1回目接種 1,524,854人(24.13%)
- ・ 2回目接種 858,296人(13.58%)

参考
全国接種率

79.28%

52.24%

26.62%

15.43%

職域接種について

審査状況* (7月14日現在) 申請受付開始 6/8 接種開始日6/21

○ 申請数 166件 * 現在、新規の申請は受け付けていない

- ・ 承認 63件
- ・ 不承認 25件 (要件不足等)
- ・ 審査中 78件

○ 接種予定人数 約21万人

- ・ 主な業種: 製造業、小売業、大学、ホテル など

接種状況(6月30日現在) 16会場 約1万1千人

