

幕張新都心 Makuhari New City



1989年に幕張メッセのオープンでスタートした幕張新都心は、「職・住・学・遊」の複合機能を備えた都市に発展しました。現在、約600社の企業が立地する街に成長しており、「幕張」の名は、一つのブランドとして確立しました。

幕張新都心最後のプロジェクトであり、約1万人が暮らす街となる若葉住宅地区の「幕張ベイパーク」では、2026年に5棟目の超高層マンションの竣工や、今後は新たな商業施設の開業等が予定されているなど、街の整備が進められています。

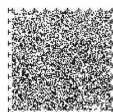
主要施設である幕張メッセは、日本最大級のコンベンション施設であり、通算1億9千万人^{※1}を超える人々が来場しています。

※1…2024年3月末時点

Makuhari New City was founded in 1989 with the opening of Makuhari Messe and has developed into a multifunctional district for work, living, study, and leisure. The city is now home to around 600 companies, turning the name "Makuhari" into an established brand.

Makuhari Bay Park in the Wakaba Residential Area, which is home to about 10,000 people, is the final project in Makuhari New City. In line with the improvements being made to the city, the fifth high-rise apartment building is scheduled for completion in 2026, and new commercial facilities are scheduled to open in the future.

Makuhari Messe, the main facility, is one of the largest convention centers in Japan with over 190 million visitors to date.



幕張新都心全景

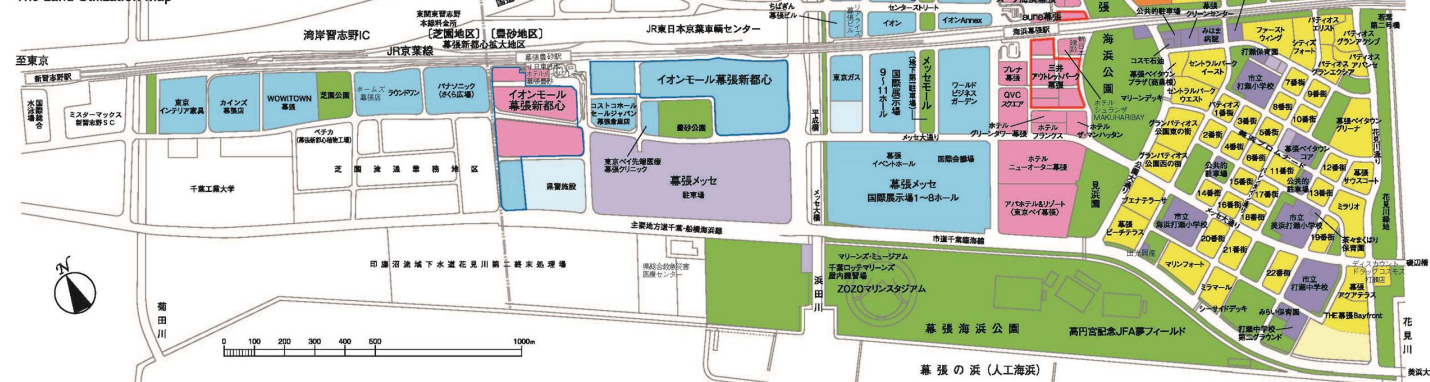
幕張メッセ等の国際的な業務機能、本社機能、研究開発機能が集積する業務研究地区、ホテル・商業施設が立地するタウンセンター地区及びJR京葉線の幕張豊砂駅が開業した拡大地区

Makuhari New City

The Business and Research Area, which serves a variety of functions in management, research and development, and international business, including Makuhari Messe; the Town Center Area, which contains hotels and commercial facilities; and the Expansion Zone, which has the newly-opened Makuhariyotsuna Station on the JR Keiyo Line

幕張新都心土地利用計画図

The Land Utilization Map



幕張ベイタウン〈美浜プロムナード〉

賑わいのある街並みを形成する幕張ベイタウンのメインストリート

Makuhari Baytown (Mihama Promenade)

Makuhari Bay Town's main street, forming a bustling cityscape.



若葉住宅地区

2026年に5棟目の超高層マンションの竣工や、今後は新たな商業施設の開業等が予定されています。

市や事業者と連携し、住民が愛着と誇りを持ち、世代を超えて住みたくなる魅力的な街を目指します。

Wakaba Residential Area

The fifth high-rise apartment building is scheduled for completion in 2026, and new commercial facilities are scheduled to open in the future. This work is being done in cooperation with the city and businesses for the purpose of creating an attractive area that residents are both proud and fond of, making them want to live there for generations to come.



幕張海浜公園

写真の箇所は、幕張ベイタウンに隣接し、住民の憩いの場となっています。

Makuhari Seaside Park

The area shown in the photo is a place of relaxation for residents adjacent to Makuhari Bay Town.

人とモノと情報が集う、ここは国際交流ステーション。

