

令和6年度

2024

千葉県公立学校

児童生徒定期健康診断等結果

千葉県教育委員会

目 次

1 疾病異常等の状況（校種別）	1
（1）小学校	1
（2）中学校	2
（3）高等学校（全日制）	3
（4）高等学校（定時制）	4
（5）特別支援学校（小学部）	5
（6）特別支援学校（中学部）	6
（7）特別支援学校（高等部）	7
2 疾病異常等数（学年別）	8
3 疾病異常等数（地域別）	14
（1）小学校	14
（2）中学校	20
4 疾病等の状況	26
（1）永久歯の一人あたり平均むし歯等数	26
（2）ぜん息	27
（3）アトピー性皮膚炎	28
（4）食物アレルギー、エピペン持参者	29
（5）アレルギー性鼻炎	29
（6）アレルギー性結膜炎	29
（7）脳脊髄液減少症	29
5 令和6年度学校保健統計調査児童生徒体格の平均	30

○調査対象

千葉市を含む県内公立の小学校、中学校、義務教育学校、中等教育学校、高等学校、特別支援学校

○在籍者数

令和6年5月1日現在

○集計結果の学校種

小学校には義務教育学校（前期）、中学校には義務教育学校（後期）及び中等教育学校（前期）を含む。

○表中の数値

疾病異常等の状況については小数第2位を、疾病等の状況については小数第3位を四捨五入

1 疾病異常等の状況(校種別)

(1)小学校(義務教育学校(前期)を含む)

区分	小学校	男計	男%	女計	女%	男女合計	男女%
在籍者総数		149,916		142,798		292,714	
裸眼視力検査	受検者数	135,027	90.1%	125,675	88.0%	260,702	89.1%
	1.0未満0.7以上の者	14,869	11.0%	15,326	12.2%	30,195	11.6%
	0.7未満0.3以上の者	14,755	10.9%	15,746	12.5%	30,501	11.7%
	0.3未満の者	7,028	5.2%	7,676	6.1%	14,704	5.6%
	※裸眼視力省略の者	13,845	9.2%	16,242	11.4%	30,087	10.3%
眼の検査	受検者数	133,921	89.3%	127,872	89.5%	261,793	89.4%
	感染性眼疾患の者 その他の眼疾患・異常の者	43 7,828	0.0% 5.8%	28 6,803	0.0% 5.3%	71 14,631	0.0% 5.6%
聴力検査	受検者数(1,2,3,5年)	97,817	99.3%	93,420	99.2%	191,237	99.3%
	難聴の者	419	0.4%	491	0.5%	910	0.5%
耳鼻咽喉頭の検査	受検者数	115,508	77.0%	109,967	77.0%	225,475	77.0%
	耳疾患の者	6,511	5.6%	6,042	5.5%	12,553	5.6%
	鼻・副鼻腔疾患の者	13,701	11.9%	8,962	8.1%	22,663	10.1%
	口腔咽喉頭疾患の者	1,007	0.9%	726	0.7%	1,733	0.8%
歯の検査	受検者数	145,425	97.0%	138,692	97.1%	284,117	97.1%
	処置完了の者	20,120	13.8%	17,697	12.8%	37,817	13.3%
	未処置歯のある者	22,269	15.3%	19,802	14.3%	42,071	14.8%
	COのある者	12,031	8.3%	12,560	9.1%	24,591	8.7%
	歯列・咬合 1の者	21,860	15.0%	22,373	16.1%	44,233	15.6%
	歯列・咬合 2の者	7,199	5.0%	7,492	5.4%	14,691	5.2%
	顎関節 1の者	510	0.4%	579	0.4%	1,089	0.4%
	顎関節 2の者	96	0.1%	119	0.1%	215	0.1%
	歯垢の状態 1の者	18,013	12.4%	14,507	10.5%	32,520	11.4%
	歯垢の状態 2の者	4,182	2.9%	3,125	2.3%	7,307	2.6%
	歯肉の状態 1の者	11,790	8.1%	10,259	7.4%	22,049	7.8%
	歯肉の状態 2の者	2,155	1.5%	1,636	1.2%	3,791	1.3%
	その他の疾病の者	9,188	6.3%	9,221	6.6%	18,409	6.5%
DMF歯数	受検者数(6年生)	24,808		23,530		48,338	
	D(永久歯の未処置歯数)	2,654		3,196		5,850	
	M(永久歯の喪失歯数)	58		90		148	
	F(永久歯の処置歯数)	3,703		4,591		8,294	
	永久歯の一人当たり平均むし歯等数	0.26		0.33		0.30	
尿検査	受検者数	148,658	99.2%	141,380	99.0%	290,038	99.1%
	蛋白陽性の者	408	0.3%	1,039	0.7%	1,447	0.5%
	潜血陽性の者	696	0.5%	1,659	1.2%	2,355	0.8%
	糖陽性の者	86	0.1%	107	0.1%	193	0.1%
その他の疾病等の検査	受検者数	147,119	98.1%	140,164	98.2%	287,283	98.1%
	栄養不良の者	349	0.2%	352	0.3%	701	0.2%
	肥満傾向の者	2,870	2.0%	1,789	1.3%	4,659	1.6%
	脊柱側弯の者	569	0.4%	1,054	0.8%	1,623	0.6%
	その他脊柱の疾病・異常の者	271	0.2%	323	0.2%	594	0.2%
	胸部の疾病・異常の者	144	0.1%	75	0.1%	219	0.1%
	四肢の疾病・異常の者	390	0.3%	283	0.2%	673	0.2%
	感染性皮膚疾患の者	58	0.0%	36	0.0%	94	0.0%
	アトピー性皮膚炎の者	7,081	4.8%	5,879	4.2%	12,960	4.5%
	心臓疾患・異常の者	1,396	0.9%	1,322	0.9%	2,718	0.9%
	ぜん息の者	8,946	6.1%	5,780	4.1%	14,726	5.1%
腎臓疾患の者	444	0.3%	545	0.4%	989	0.3%	
結核検査	問診実施者数	149,068	99.4%	141,807	99.3%	290,875	99.4%
	・問診票から 要検討者数	629	0.4%	626	0.4%	1,255	0.4%
	学校医による診察実施者数	13,359	9.0%	12,406	8.7%	25,765	8.9%
	要精密検査者数	282	0.2%	333	0.2%	615	0.2%
	X線撮影を受けた者						
	精密検査を受けた者	252	0.2%	261	0.2%	513	0.2%
	・X線撮影実施者数	247	0.2%	256	0.2%	503	0.2%
	・ツベルクリン実施者数	0	0.0%	1	0.0%	1	0.0%
	・その他の検査実施者数	0	0.0%	2	0.0%	2	0.0%
	予防内服の者	2	0.0%	0	0.0%	2	0.0%
結核の者	0	0.0%	0	0.0%	0	0.0%	
肥満やせの状況(村田式による)	受検者数	148,812	99.3%	141,807	99.3%	290,619	99.3%
	高度肥満(肥満度 \geq 50%)	1,823	1.2%	1,008	0.7%	2,831	1.0%
	中等度肥満(50% $>$ 肥満度 \geq 30%)	6,043	4.1%	4,140	2.9%	10,183	3.5%
	軽度肥満(30% $>$ 肥満度 \geq 20%)	7,279	4.9%	6,399	4.5%	13,678	4.7%
	やせ(-20% \geq 肥満度 $>$ -30%)	2,618	1.8%	2,753	1.9%	5,371	1.8%
高度のやせ(-30% \geq 肥満度)	44	0.0%	49	0.0%	93	0.0%	

(2) 中学校 (義務教育学校(後期)及び中等教育学校(前期)を含む)

区分	中学校	男計	男%	女計	女%	男女合計	男女%
在籍者総数		74,017		69,859		143,876	
裸眼視力検査	受検者数	53,297	72.0%	44,279	63.4%	97,576	67.8%
	1.0未満0.7以上の者	7,205	13.5%	6,452	14.6%	13,657	14.0%
	0.7未満0.3以上の者	9,186	17.2%	8,004	18.1%	17,190	17.6%
	0.3未満の者	5,869	11.0%	5,589	12.6%	11,458	11.7%
	※裸眼視力省略の者	19,157	25.9%	24,445	35.0%	43,602	44.7%
眼の検査	受検者数	65,429	88.4%	61,849	88.5%	127,278	88.5%
	感染性眼疾患の者	12	0.0%	3	0.0%	15	0.0%
	その他の眼疾患・異常の者	3,733	5.7%	2,911	4.7%	6,644	5.2%
聴力検査	受検者数(1,3年)	48,396	97.9%	45,420	97.9%	93,816	65.2%
	難聴の者	165	0.3%	149	0.3%	314	0.3%
耳鼻咽喉頭の検査	受検者数	57,253	77.4%	54,238	77.6%	111,491	77.5%
	耳疾患の者	2,640	4.6%	1,772	3.3%	4,412	4.0%
	鼻・副鼻腔疾患の者	5,688	9.9%	4,182	7.7%	9,870	8.9%
	口腔咽喉頭疾患の者	152	0.3%	114	0.2%	266	0.2%
歯の検査	受検者数	69,691	94.2%	65,615	93.9%	135,306	94.0%
	処置完了の者	8,879	12.7%	9,762	14.9%	18,641	13.8%
	未処置歯のある者	6,628	9.5%	6,995	10.7%	13,623	10.1%
	COのある者	8,326	11.9%	9,165	14.0%	17,491	12.9%
	歯列・咬合 1 の者	12,953	18.6%	12,490	19.0%	25,443	18.8%
	歯列・咬合 2 の者	4,031	5.8%	4,278	6.5%	8,309	6.1%
	顎関節 1 の者	612	0.9%	740	1.1%	1,352	1.0%
	顎関節 2 の者	67	0.1%	107	0.2%	174	0.1%
	歯垢の状態 1 の者	13,402	19.2%	9,573	14.6%	22,975	17.0%
	歯垢の状態 2 の者	2,746	3.9%	1,700	2.6%	4,446	3.3%
	歯肉の状態 1 の者	11,747	16.9%	8,339	12.7%	20,086	14.8%
	歯肉の状態 2 の者	2,103	3.0%	1,333	2.0%	3,436	2.5%
	その他の疾病の者	3,486	5.0%	2,805	4.3%	6,291	4.6%
	DMF歯数	受検者数(1年生)	23,328		22,089		45,417
D(永久歯の未処置歯数)		3,605		4,487		8,092	
M(永久歯の喪失歯数)		136		142		278	
F(永久歯の処置歯数)		5,199		6,182		11,381	
永久歯の一人当たり平均むし歯等数		0.38		0.49		0.43	
尿検査	受検者数	72,085	97.4%	67,657	96.8%	139,742	97.1%
	蛋白陽性の者	966	1.3%	1,049	1.6%	2,015	1.4%
	潜血陽性の者	439	0.6%	2,054	3.0%	2,493	1.8%
	糖陽性の者	130	0.2%	141	0.2%	271	0.2%
その他の疾病等の検査	受検者数	71,838	97.1%	67,741	97.0%	139,579	97.0%
	栄養不良の者	145	0.2%	130	0.2%	275	0.2%
	肥満傾向の者	921	1.3%	568	0.8%	1,489	1.1%
	脊柱側弯の者	978	1.4%	3,515	5.2%	4,493	3.2%
	その他脊柱の疾病・異常の者	231	0.3%	276	0.4%	507	0.4%
	胸郭の疾病・異常の者	137	0.2%	26	0.0%	163	0.1%
	四肢の疾病・異常の者	393	0.5%	272	0.4%	665	0.5%
	感染性皮膚疾患の者	2	0.0%	3	0.0%	5	0.0%
	アトピー性皮膚炎の者	3,110	4.3%	2,579	3.8%	5,689	4.1%
	心臓疾患・異常の者	763	1.1%	655	1.0%	1,418	1.0%
	ぜん息の者	2,859	4.0%	1,799	2.7%	4,658	3.3%
腎臓疾患の者	277	0.4%	357	0.5%	634	0.5%	
結核検査	問診実施者数	72,595	98.1%	68,395	97.9%	140,990	98.0%
	・問診票から 要検討者数	221	0.3%	166	0.2%	387	0.3%
	学校医による診察実施者数	6,837	9.4%	6,563	9.6%	13,400	9.5%
	要精密検査者数	82	0.1%	57	0.1%	139	0.1%
	X線撮影を受けた者						
	精密検査を受けた者	60	0.1%	47	0.1%	107	0.1%
	・X線撮影実施者数	58	0.1%	46	0.1%	104	0.1%
	・ツベルクリン実施者数	0	0.0%	0	0.0%	0	0.0%
	・その他の検査実施者数	1	0.0%	0	0.0%	1	0.0%
	予防内服の者	1	0.0%	0	0.0%	1	0.0%
結核の者	0	0.0%	0	0.0%	0	0.0%	
肥満やせの状況(村田式による)	受検者数	72,624	98.1%	68,551	98.1%	141,175	98.1%
	高度肥満(肥満度 \geq 50%)	1,514	2.1%	827	1.2%	2,341	1.7%
	中等度肥満(50% $>$ 肥満 \geq 30%)	3,448	4.7%	2,114	3.1%	5,562	3.9%
	軽度肥満(30% $>$ 肥満 \geq 20%)	3,731	5.1%	3,164	4.6%	6,895	4.9%
	やせ(-20% \geq 肥満度 $>$ -30%)	2,652	3.7%	2,680	3.9%	5,332	3.8%
高度のやせ(-30% \geq 肥満度)	80	0.1%	125	0.2%	205	0.1%	

(3)高等学校(全日制)

区分	高等学校	男計	男%	女計	女%	男女合計	男女%
	在籍者総数	43,049		42,203		85,252	
裸眼視力検査	受検者数	25,931	60.2%	20,481	48.5%	46,412	54.4%
	1.0未満0.7以上の者	4,231	16.3%	3,589	17.5%	7,820	16.8%
	0.7未満0.3以上の者	5,221	20.1%	3,706	18.1%	8,927	19.2%
	0.3未満の者	4,230	16.3%	2,943	14.4%	7,173	15.5%
	※裸眼視力省略の者	17,228	40.0%	22,096	52.4%	39,324	46.1%
眼の検査	受検者数	23,719	55.1%	22,943	54.4%	46,662	54.7%
	感染性眼疾患の者	3	0.0%	3	0.0%	6	0.0%
	その他の眼疾患・異常の者	1,193	5.0%	1,019	4.4%	2,212	4.7%
聴力検査	受検者数(1,3年)	28,694	99.4%	27,882	99.5%	56,576	66.4%
	難聴の者	75	0.3%	81	0.3%	156	0.3%
耳鼻咽喉頭の検査	受検者数	21,321	49.5%	20,288	48.1%	41,609	48.8%
	耳疾患の者	404	1.9%	268	1.3%	672	1.6%
	鼻・副鼻腔疾患の者	2,574	12.1%	2,042	10.1%	4,616	11.1%
	口腔咽喉頭疾患の者	23	0.1%	21	0.1%	44	0.1%
歯の検査	受検者数	41,517	96.4%	40,787	96.6%	82,304	96.5%
	処置完了の者	8,233	19.8%	9,242	22.7%	17,475	21.2%
	未処置歯のある者	4,784	11.5%	4,682	11.5%	9,466	11.5%
	COのある者	5,896	14.2%	6,514	16.0%	12,410	15.1%
	歯列・咬合 1の者	7,727	18.6%	8,091	19.8%	15,818	19.2%
	歯列・咬合 2の者	1,872	4.5%	2,167	5.3%	4,039	4.9%
	顎関節 1の者	935	2.3%	941	2.3%	1,876	2.3%
	顎関節 2の者	93	0.2%	129	0.3%	222	0.3%
	歯垢の状態 1の者	7,632	18.4%	4,857	11.9%	12,489	15.2%
	歯垢の状態 2の者	1,423	3.4%	643	1.6%	2,066	2.5%
	歯肉の状態 1の者	6,928	16.7%	4,283	10.5%	11,211	13.6%
	歯肉の状態 2の者	1,181	2.8%	560	1.4%	1,741	2.1%
	その他の疾病の者	1,358	3.3%	1,305	3.2%	2,663	3.2%
尿検査	受検者数	42,626	99.0%	41,678	98.8%	84,304	98.9%
	蛋白陽性の者	403	0.9%	458	1.1%	861	1.0%
	潜血陽性の者	184	0.4%	1,008	2.4%	1,192	1.4%
	糖陽性の者	71	0.2%	57	0.1%	128	0.2%
その他の検査	受検者数	42,407	98.5%	41,586	98.5%	83,993	98.5%
	栄養不良の者	33	0.1%	18	0.0%	51	0.1%
	肥満傾向の者	211	0.5%	101	0.2%	312	0.4%
	脊柱側弯の者	539	1.3%	1,403	3.4%	1,942	2.3%
	その他脊柱の疾病・異常の者	43	0.1%	28	0.1%	71	0.1%
	胸郭の疾病・異常の者	71	0.2%	9	0.0%	80	0.1%
	四肢の疾病・異常の者	115	0.3%	71	0.2%	186	0.2%
	感染性皮膚疾患の者	3	0.0%	2	0.0%	5	0.0%
	アトピー性皮膚炎の者	1,001	2.4%	799	1.9%	1,800	2.1%
	心臓疾患・異常の者	389	0.9%	339	0.8%	728	0.9%
	ぜん息の者	891	2.1%	667	1.6%	1,558	1.9%
腎臓疾患の者	98	0.2%	98	0.2%	196	0.2%	
結核検査	X線撮影を受けた者	14,505	33.7%	14,177	33.6%	28,682	33.6%
	精密検査を受けた者	98	0.7%	105	0.7%	203	0.7%
	・X線撮影実施者数	18	0.1%	12	0.1%	30	0.1%
	・ツベルクリン実施者数	0	0.0%	0	0.0%	0	0.0%
	・その他の検査実施者数	12	0.1%	4	0.0%	16	0.1%
	予防内服の者	0	0.0%	0	0.0%	0	0.0%
結核の者	0	0.0%	0	0.0%	0	0.0%	
肥満やせの状況(村田式による)	受検者数	23,637	54.9%	23,122	54.8%	46,759	54.8%
	高度肥満(肥満度 \geq 50%)	480	2.0%	220	1.0%	700	1.5%
	中等度肥満(50% $>$ 肥満 \geq 30%)	851	3.6%	550	2.4%	1,401	3.0%
	軽度肥満(30% $>$ 肥満 \geq 20%)	1,028	4.3%	873	3.8%	1,901	4.1%
	やせ(-20% \geq 肥満度 $>$ -30%)	907	3.8%	621	2.7%	1,528	3.3%
高度のやせ(-30% \geq 肥満度)	29	0.1%	21	0.1%	50	0.1%	

(4) 高等学校(定時制)

区分	高等学校(定時制)	男計	男%	女計	女%	男女合計	男女%
在籍者総数		1,170		1,039		2,209	
裸眼視力検査	受検者数	663	56.7%	493	47.4%	1,156	52.3%
	1.0未満0.7以上の者	124	18.7%	84	17.0%	208	18.0%
	0.7未満0.3以上の者	132	19.9%	92	18.7%	224	19.4%
	0.3未満の者	144	21.7%	83	16.8%	227	19.6%
	※裸眼視力省略の者	376	32.1%	429	41.3%	805	36.4%
眼の検査	受検者数	364	31.1%	299	28.8%	663	30.0%
	感染性眼疾患の者	7	1.9%	6	2.0%	13	2.0%
	その他の眼疾患・異常の者	16	4.4%	14	4.7%	30	4.5%
聴力検査	受検者数(1,3年)	696	88.0%	609	88.4%	1,305	59.1%
	難聴の者	4	0.6%	4	0.7%	8	0.6%
耳鼻咽喉頭の検査	受検者数	240	20.5%	181	17.4%	421	19.1%
	耳疾患の者	16	6.7%	10	5.5%	26	6.2%
	鼻・副鼻腔疾患の者	15	6.3%	13	7.2%	28	6.7%
	口腔咽喉頭疾患の者	1	0.4%	0	0.0%	1	0.2%
歯の検査	受検者数	926	79.1%	815	78.4%	1,741	78.8%
	処置完了の者	321	34.7%	314	38.5%	635	36.5%
	未処置歯のある者	185	20.0%	150	18.4%	335	19.2%
	COのある者	111	12.0%	81	9.9%	192	11.0%
	歯列・咬合 1の者	189	20.4%	198	24.3%	387	22.2%
	歯列・咬合 2の者	10	1.1%	8	1.0%	18	1.0%
	顎関節 1の者	14	1.5%	12	1.5%	26	1.5%
	顎関節 2の者	1	0.1%	0	0.0%	1	0.1%
	歯垢の状態 1の者	217	23.4%	156	19.1%	373	21.4%
	歯垢の状態 2の者	20	2.2%	5	0.6%	25	1.4%
	歯肉の状態 1の者	215	23.2%	118	14.5%	333	19.1%
	歯肉の状態 2の者	22	2.4%	8	1.0%	30	1.7%
	その他の疾病の者	12	1.3%	14	1.7%	26	1.5%
尿検査	受検者数	1,031	88.1%	886	85.3%	1,917	86.8%
	蛋白陽性の者	23	2.2%	14	1.6%	37	1.9%
	潜血陽性の者	6	0.6%	33	3.7%	39	2.0%
	糖陽性の者	7	0.7%	2	0.2%	9	0.5%
その他の検査	受検者数	978	83.6%	879	84.6%	1,857	84.1%
	栄養不良の者	0	0.0%	0	0.0%	0	0.0%
	肥満傾向の者	2	0.2%	0	0.0%	2	0.1%
	脊柱側弯の者	14	1.4%	30	3.4%	44	2.4%
	その他脊柱の疾病・異常の者	1	0.1%	0	0.0%	1	0.1%
	胸郭の疾病・異常の者	1	0.1%	0	0.0%	1	0.1%
	四肢の疾病・異常の者	2	0.2%	0	0.0%	2	0.1%
	感染性皮膚疾患の者	0	0.0%	0	0.0%	0	0.0%
	アトピー性皮膚炎の者	20	2.0%	21	2.4%	41	2.2%
	心臓疾患・異常の者	9	0.9%	17	1.9%	26	1.4%
	ぜん息の者	48	4.9%	40	4.6%	88	4.7%
腎臓疾患の者	3	0.3%	3	0.3%	6	0.3%	
結核検査	X線撮影を受けた者	391	33.4%	374	36.0%	765	34.6%
	精密検査を受けた者	0	0.0%	1	0.3%	1	0.1%
	・X線撮影実施者数	0	0.0%	0	0.0%	0	0.0%
	・ツベルクリン実施者数	0	0.0%	0	0.0%	0	0.0%
	・その他の検査実施者数	0	0.0%	0	0.0%	0	0.0%
	予防内服の者	0	0.0%	0	0.0%	0	0.0%
結核の者	0	0.0%	0	0.0%	0	0.0%	
肥満やせの状況(村田式による)	受検者数	745	63.7%	683	65.7%	1,428	64.6%
	高度肥満(肥満度 \geq 50%)	51	6.8%	33	4.8%	84	5.9%
	中等度肥満(50% $>$ 肥満度 \geq 30%)	76	10.2%	48	7.0%	124	8.7%
	軽度肥満(30% $>$ 肥満度 \geq 20%)	73	9.8%	54	7.9%	127	8.9%
	やせ(-20% \geq 肥満度 $>$ -30%)	77	10.3%	67	9.8%	144	10.1%
高度のやせ(-30% \geq 肥満度)	2	0.3%	6	0.9%	8	0.6%	

(5) 特別支援学校(小学部)

区分	特別支援学校 小学校	男計	男%	女計	女%	男女合計	男女%
在籍者総数		1,808		760		2,568	
裸眼視力検査	受検者数	646	35.7%	211	27.8%	857	33.4%
	1.0未満0.7以上の者	141	21.8%	38	18.0%	179	20.9%
	0.7未満0.3以上の者	104	16.1%	49	23.2%	153	17.9%
	0.3未満の者	34	5.3%	24	11.4%	58	6.8%
	※裸眼視力省略の者	82	4.5%	63	8.3%	145	5.6%
眼の検査	受検者数	1,483	82.0%	593	78.0%	2,076	80.8%
	感染性眼疾患の者	7	0.5%	5	0.8%	12	0.6%
	その他の眼疾患・異常の者	142	9.6%	84	14.2%	226	10.9%
聴力検査	受検者数(1,2,3,5年)	543	43.1%	196	39.0%	739	28.8%
	難聴の者	4	0.7%	4	2.0%	8	1.1%
耳鼻咽喉頭の検査	受検者数	1,377	76.2%	511	67.2%	1,888	73.5%
	耳疾患の者	143	10.4%	71	13.9%	214	11.3%
	鼻・副鼻腔疾患の者	198	14.4%	75	14.7%	273	14.5%
	口腔咽喉頭疾患の者	13	0.9%	4	0.8%	17	0.9%
歯の検査	受検者数	1,616	89.4%	650	85.5%	2,266	88.2%
	処置完了の者	157	9.7%	51	7.8%	208	9.2%
	未処置歯のある者	260	16.1%	109	16.8%	369	16.3%
	COのある者	81	5.0%	30	4.6%	111	4.9%
	歯列・咬合 1の者	300	18.6%	122	18.8%	422	18.6%
	歯列・咬合 2の者	80	5.0%	37	5.7%	117	5.2%
	顎関節 1の者	7	0.4%	5	0.8%	12	0.5%
	顎関節 2の者	4	0.2%	2	0.3%	6	0.3%
	歯垢の状態 1の者	237	14.7%	90	13.8%	327	14.4%
	歯垢の状態 2の者	59	3.7%	32	4.9%	91	4.0%
	歯肉の状態 1の者	194	12.0%	84	12.9%	278	12.3%
	歯肉の状態 2の者	53	3.3%	18	2.8%	71	3.1%
	その他の疾病の者	103	6.4%	41	6.3%	144	6.4%
DMF歯数	受検者数(6年生)	227		111		338	
	D(永久歯の未処置歯数)	34		28		62	
	M(永久歯の喪失歯数)	3		0		3	
	F(永久歯の処置歯数)	29		22		51	
	永久歯の一人当たり平均むし歯等数	0.29		0.45		0.34	
尿検査	受検者数	1,709	94.5%	668	87.9%	2,377	92.6%
	蛋白陽性の者	12	0.7%	14	2.1%	26	1.1%
	潜血陽性の者	12	0.7%	12	1.8%	24	1.0%
	糖陽性の者	4	0.2%	4	0.6%	8	0.3%
その他の疾病等の検査	受検者数	1,699	94.0%	700	92.1%	2,399	93.4%
	栄養不良の者	0	0.0%	1	0.1%	1	0.0%
	肥満傾向の者	69	4.1%	14	2.0%	83	3.5%
	脊柱側弯の者	33	1.9%	40	5.7%	73	3.0%
	その他脊柱の疾病・異常の者	5	0.3%	9	1.3%	14	0.6%
	胸部の疾病・異常の者	4	0.2%	4	0.6%	8	0.3%
	四肢の疾病・異常の者	41	2.4%	42	6.0%	83	3.5%
	感染性皮膚疾患の者	1	0.1%	1	0.1%	2	0.1%
	アトピー性皮膚炎の者	73	4.3%	25	3.6%	98	4.1%
	心臓疾患・異常の者	101	5.9%	62	8.9%	163	6.8%
結核検査	問診実施者数	1,792	99.1%	741	97.5%	2,533	98.6%
	・問診票から 要検討者数	7	0.4%	5	0.7%	12	0.5%
	学校医による診察実施者数	891	49.7%	360	48.6%	1,251	49.4%
	要精密検査者数	5	0.3%	3	0.4%	8	0.3%
	X線撮影を受けた者						
	精密検査を受けた者	5	0.3%	3	0.4%	8	0.3%
	・X線撮影実施者数	5	0.3%	3	0.4%	8	0.3%
	・ツベルクリン実施者数	0	0.0%	0	0.0%	0	0.0%
	・その他の検査実施者数	0	0.0%	0	0.0%	0	0.0%
	予防内服の者	0	0.0%	0	0.0%	0	0.0%
結核の者	0	0.0%	0	0.0%	0	0.0%	
肥満やせの状況(村田式による)	受検者数	1,756	97.1%	715	94.1%	2,471	96.2%
	高度肥満(肥満度 \geq 50%)	75	4.3%	46	6.4%	121	4.9%
	中等度肥満(50% $>$ 肥満 \geq 30%)	133	7.6%	62	8.7%	195	7.9%
	軽度肥満(30% $>$ 肥満 \geq 20%)	125	7.1%	60	8.4%	185	7.5%
	やせ(-20% \geq 肥満度 $>$ -30%)	39	2.2%	25	3.5%	64	2.6%
高度のやせ(-30% \geq 肥満度)	4	0.2%	6	0.8%	10	0.4%	

(6) 特別支援学校(中学部)

区分	特別支援学校 中等部	男計	男%	女計	女%	男女合計	男女%
在籍者総数		1,077		468		1,545	
裸眼視力検査	受検者数	543	50.4%	207	44.2%	750	48.5%
	1.0未満0.7以上の者	107	19.7%	43	20.8%	150	20.0%
	0.7未満0.3以上の者	120	22.1%	52	25.1%	172	22.9%
	0.3未満の者	40	7.4%	30	14.5%	70	9.3%
	※裸眼視力省略の者	139	12.9%	73	15.6%	212	13.7%
眼の検査	受検者数	873	81.1%	353	75.4%	1,226	79.4%
	感染性眼疾患の者	9	1.0%	0	0.0%	9	0.7%
	その他の眼疾患・異常の者	110	12.6%	59	16.7%	169	13.8%
聴力検査	受検者数(1,3年)	471	65.0%	186	59.0%	657	42.5%
	難聴の者	6	1.3%	5	2.7%	11	1.7%
耳鼻咽喉頭の検査	受検者数	874	81.2%	349	74.6%	1,223	79.2%
	耳疾患の者	104	11.9%	52	14.9%	156	12.8%
	鼻・副鼻腔疾患の者	106	12.1%	39	11.2%	145	11.9%
	口腔咽喉頭疾患の者	3	0.3%	1	0.3%	4	0.3%
歯の検査	受検者数	956	88.8%	399	85.3%	1,355	87.7%
	処置完了の者	118	12.3%	47	11.8%	165	12.2%
	未処置歯のある者	104	10.9%	35	8.8%	139	10.3%
	COのある者	80	8.4%	31	7.8%	111	8.2%
	歯列・咬合 1の者	199	20.8%	83	20.8%	282	20.8%
	歯列・咬合 2の者	59	6.2%	38	9.5%	97	7.2%
	顎関節 1の者	22	2.3%	11	2.8%	33	2.4%
	顎関節 2の者	2	0.2%	0	0.0%	2	0.1%
	歯垢の状態 1の者	242	25.3%	85	21.3%	327	24.1%
	歯垢の状態 2の者	59	6.2%	26	6.5%	85	6.3%
	歯肉の状態 1の者	216	22.6%	75	18.8%	291	21.5%
	歯肉の状態 2の者	55	5.8%	17	4.3%	72	5.3%
	その他の疾病の者	52	5.4%	19	4.8%	71	5.2%
DMF歯数	受検者数(1年生)	329		134		463	
	D(永久歯の未処置歯数)	40		30		70	
	M(永久歯の喪失歯数)	3		1		4	
	F(永久歯の処置歯数)	50		50		100	
	永久歯の一人当たり平均むし歯等数	0.28		0.60		0.38	
尿検査	受検者数	1,012	94.0%	414	88.5%	1,426	92.3%
	蛋白陽性の者	13	1.3%	8	1.9%	21	1.5%
	潜血陽性の者	6	0.6%	13	3.1%	19	1.3%
	糖陽性の者	2	0.2%	1	0.2%	3	0.2%
その他の疾病等の検査	受検者数	1,011	93.9%	409	87.4%	1,420	91.9%
	栄養不良の者	0	0.0%	0	0.0%	0	0.0%
	肥満傾向の者	54	5.3%	21	5.1%	75	5.3%
	脊柱側弯の者	52	5.1%	66	16.1%	118	8.3%
	その他脊柱の疾病・異常の者	3	0.3%	1	0.2%	4	0.3%
	胸郭の疾病・異常の者	3	0.3%	4	1.0%	7	0.5%
	四肢の疾病・異常の者	42	4.2%	44	10.8%	86	6.1%
	感染性皮膚疾患の者	0	0.0%	0	0.0%	0	0.0%
	アトピー性皮膚炎の者	44	4.4%	10	2.4%	54	3.8%
	心臓疾患・異常の者	75	7.4%	40	9.8%	115	8.1%
ぜん息の者	71	7.0%	21	5.1%	92	6.5%	
腎臓疾患の者	18	1.8%	7	1.7%	25	1.8%	
結核検査	問診実施者数	1,049	97.4%	450	96.2%	1,499	97.0%
	・問診票から 要検討者数	1	0.1%	0	0.0%	1	0.1%
	学校医による診察実施者数	538	51.3%	196	43.6%	734	49.0%
	要精密検査者数	1	0.1%	0	0.0%	1	0.1%
	X線撮影を受けた者						
	精密検査を受けた者	0	0.0%	0	0.0%	0	0.0%
	・X線撮影実施者数	0	0.0%	0	0.0%	0	0.0%
	・ツベルクリン実施者数	0	0.0%	0	0.0%	0	0.0%
	・その他の検査実施者数	0	0.0%	0	0.0%	0	0.0%
	予防内服の者	0	0.0%	0	0.0%	0	0.0%
結核の者	0	0.0%	0	0.0%	0	0.0%	
肥満やせの状況(村田式による)	受検者数	1,043	96.8%	439	93.8%	1,482	95.9%
	高度肥満(肥満度 \geq 50%)	62	5.9%	22	5.0%	84	5.7%
	中等度肥満(50% $>$ 肥満度 \geq 30%)	101	9.7%	39	8.9%	140	9.4%
	軽度肥満(30% $>$ 肥満度 \geq 20%)	101	9.7%	39	8.9%	140	9.4%
	やせ(-20% \geq 肥満度 $>$ -30%)	61	5.8%	38	8.7%	99	6.7%
高度のやせ(-30% \geq 肥満度)	19	1.8%	26	5.9%	45	3.0%	

(7)特別支援学校(高等部)

区分	特別支援学校 高等部	男計	男%	女計	女%	男女合計	男女%
在籍者総数		2,122		1,065		3,187	
裸眼視力検査	受検者数	1,351	63.7%	592	55.6%	1,943	61.0%
	1.0未満0.7以上の者	230	17.0%	98	16.6%	328	16.9%
	0.7未満0.3以上の者	319	23.6%	146	24.7%	465	23.9%
	0.3未満の者	137	10.1%	74	12.5%	211	10.9%
	※裸眼視力省略の者	547	25.8%	335	31.5%	882	27.7%
眼の検査	受検者数	1,583	74.6%	767	72.0%	2,350	73.7%
	感染性眼疾患の者	0	0.0%	1	0.1%	1	0.0%
	その他の眼疾患・異常の者	232	14.7%	116	15.1%	348	14.8%
聴力検査	受検者数(1,3年)	1,136	81.6%	555	80.0%	1,691	81.1%
	難聴の者	24	2.1%	18	3.2%	42	2.5%
耳鼻咽喉頭の検査	受検者数	1,537	72.4%	734	68.9%	2,271	71.3%
	耳疾患の者	197	12.8%	171	23.3%	368	16.2%
	鼻・副鼻腔疾患の者	207	13.5%	76	10.4%	283	12.5%
	口腔咽喉頭疾患の者	3	0.2%	3	0.4%	6	0.3%
歯の検査	受検者数	1,899	89.5%	936	87.9%	2,835	89.0%
	処置完了の者	343	18.1%	206	22.0%	549	19.4%
	未処置歯のある者	266	14.0%	146	15.6%	412	14.5%
	COのある者	268	14.1%	144	15.4%	412	14.5%
	歯列・咬合 1の者	428	22.5%	225	24.0%	653	23.0%
	歯列・咬合 2の者	173	9.1%	106	11.3%	279	9.8%
	顎関節 1の者	25	1.3%	12	1.3%	37	1.3%
	顎関節 2の者	0	0.0%	0	0.0%	0	0.0%
	歯垢の状態 1の者	586	30.9%	245	26.2%	831	29.3%
	歯垢の状態 2の者	201	10.6%	70	7.5%	271	9.6%
	歯肉の状態 1の者	549	28.9%	239	25.5%	788	27.8%
	歯肉の状態 2の者	163	8.6%	65	6.9%	228	8.0%
	その他の疾病の者	64	3.4%	22	2.4%	86	3.0%
尿検査	受検者数	1,997	94.1%	979	91.9%	2,976	93.4%
	蛋白陽性の者	27	1.4%	13	1.3%	40	1.3%
	潜血陽性の者	22	1.1%	22	2.2%	44	1.5%
	糖陽性の者	12	0.6%	6	0.6%	18	0.6%
その他の疾病等検査	受検者数	1,995	94.0%	969	91.0%	2,964	93.0%
	栄養不良の者	13	0.7%	5	0.5%	18	0.6%
	肥満傾向の者	111	5.6%	57	5.9%	168	5.7%
	脊柱側弯の者	101	5.1%	99	10.2%	200	6.7%
	その他脊柱の疾病・異常の者	13	0.7%	11	1.1%	24	0.8%
	胸部の疾病・異常の者	7	0.4%	1	0.1%	8	0.3%
	四肢の疾病・異常の者	50	2.5%	37	3.8%	87	2.9%
	感染性皮膚疾患の者	0	0.0%	0	0.0%	0	0.0%
	アトピー性皮膚炎の者	90	4.5%	29	3.0%	119	4.0%
	心臓疾患・異常の者	92	4.6%	80	8.3%	172	5.8%
	ぜん息の者	92	4.6%	40	4.1%	132	4.5%
腎臓疾患の者	35	1.8%	18	1.9%	53	1.8%	
結核検査	X線撮影を受けた者	699	32.9%	346	32.5%	1,045	32.8%
	精密検査を受けた者	5	0.7%	2	0.6%	7	0.7%
	・X線撮影実施者数	2	0.3%	0	0.0%	2	0.2%
	・ツベルクリン実施者数	0	0.0%	0	0.0%	0	0.0%
	・その他の検査実施者数	2	0.3%	0	0.0%	2	0.2%
	予防内服の者	0	0.0%	0	0.0%	0	0.0%
結核の者	0	0.0%	0	0.0%	0	0.0%	
肥満やせの状況(村田式による)	受検者数	1,999	94.2%	997	93.6%	2,996	94.0%
	高度肥満(肥満度 \geq 50%)	99	5.0%	43	4.3%	142	4.7%
	中等度肥満(50% $>$ 肥満 \geq 30%)	196	9.8%	92	9.2%	288	9.6%
	軽度肥満(30% $>$ 肥満 \geq 20%)	147	7.4%	68	6.8%	215	7.2%
	やせ(-20% \geq 肥満 $>$ -30%)	164	8.2%	72	7.2%	236	7.9%
高度のやせ(-30% \geq 肥満度)	49	2.5%	21	2.1%	70	2.3%	

2 疾病異常等数(学年別)

※小学校には義務教育学校(前期)、中学校には義務教育学校(後期)及び中等教育学校(前期)を含む。

学年別		裸眼視力検査					眼の検査			聴力検査		
		受検者数	1.0未満 0.7以上の 者	0.7未満 0.3以上の 者	0.3未満の 者	裸眼視力 省略の者	受検者数	感染性眼 疾患の者	その他眼 疾患・異 常の者	受検者数	難聴の者	
総 数	小学校	第1学年	44,464	5,593	2,753	517	1,573	44,808	13	3,147	46,016	266
		第2学年	45,166	5,260	4,036	1,325	2,095	40,478	10	1,906	47,073	248
		第3学年	45,574	5,288	5,393	2,238	3,522	44,740	8	2,334	49,024	233
		第4学年	44,103	4,946	5,823	3,003	5,377	45,092	12	2,847		
		第5学年	41,594	4,665	6,199	3,611	7,501	43,009	12	2,154	49,124	163
		第6学年	39,801	4,443	6,297	4,010	10,019	43,666	16	2,243		
	小計	260,702	30,195	30,501	14,704	30,087	261,793	71	14,631	191,237	910	
	中学校	第1学年	34,480	4,819	5,973	3,678	12,275	45,226	3	3,270	46,744	191
		第2学年	32,418	4,530	5,773	3,795	14,779	39,691	1	1,710		
		第3学年	30,678	4,308	5,444	3,985	16,548	42,361	11	1,664	47,072	123
		小計	97,576	13,657	17,190	11,458	43,602	127,278	15	6,644	93,816	314
	高等学校	第1学年	16,600	2,778	3,316	2,589	12,504	20,760	4	1,163	28,884	87
		第2学年	15,618	2,682	2,950	2,447	12,921	12,837	1	525	0	0
		第3学年	14,194	2,360	2,661	2,137	13,899	13,065	1	524	27,692	69
		小計	46,412	7,820	8,927	7,173	39,324	46,662	6	2,212	56,576	156
	定時制高校	1,156	208	224	227	805	663	13	30	1,305	8	
	特別 学校 支援	小学部	857	179	153	58	145	2,076	12	226	739	8
		中学部	750	150	172	70	212	1,226	9	169	657	11
		高等部	1,943	328	465	211	882	2,350	1	348	1,691	42
	県全体	409,396	52,537	57,632	33,901	115,057	442,048	127	24,260	346,021	1,449	
男 子	小学校	第1学年	22,762	2,750	1,388	270	755	22,879	6	1,618	23,576	137
		第2学年	23,120	2,537	1,926	649	989	20,576	4	1,029	24,007	114
		第3学年	23,335	2,550	2,557	1,045	1,666	22,767	4	1,235	24,975	95
		第4学年	22,944	2,403	2,785	1,424	2,494	23,182	8	1,565		
		第5学年	21,788	2,373	3,021	1,658	3,465	22,088	7	1,173	25,259	73
		第6学年	21,078	2,256	3,078	1,982	4,476	22,429	14	1,208		
	小計	135,027	14,869	14,755	7,028	13,845	133,921	43	7,828	97,817	419	
	中学校	第1学年	18,628	2,465	3,083	1,823	5,368	23,187	2	1,820	24,017	110
		第2学年	17,527	2,360	3,032	1,964	6,491	20,314	0	962		
		第3学年	17,142	2,380	3,071	2,082	7,298	21,928	10	951	24,379	55
		小計	53,297	7,205	9,186	5,869	19,157	65,429	12	3,733	48,396	165
	高等学校	第1学年	9,204	1,491	1,917	1,485	5,561	10,595	3	639	14,696	42
		第2学年	8,697	1,465	1,727	1,443	5,534	6,425	0	274		
		第3学年	8,030	1,275	1,577	1,302	6,133	6,699	0	280	13,998	33
		小計	25,931	4,231	5,221	4,230	17,228	23,719	3	1,193	28,694	75
	定時制高校	663	124	132	144	376	364	7	16	696	4	
	特別 学校 支援	小学部	646	141	104	34	82	1,483	7	142	543	4
		中学部	543	107	120	40	139	873	9	110	471	6
		高等部	1,351	230	319	137	547	1,583	0	232	1,136	24
	男子合計	217,458	26,907	29,837	17,482	51,374	227,372	81	13,254	177,753	697	
女 子	小学校	第1学年	21,702	2,843	1,365	247	818	21,929	7	1,529	22,440	129
		第2学年	22,046	2,723	2,110	676	1,106	19,902	6	877	23,066	134
		第3学年	22,239	2,738	2,836	1,193	1,856	21,973	4	1,099	24,049	138
		第4学年	21,159	2,543	3,038	1,579	2,883	21,910	4	1,282		
		第5学年	19,806	2,292	3,178	1,953	4,036	20,921	5	981	23,865	90
		第6学年	18,723	2,187	3,219	2,028	5,543	21,237	2	1,035		
	小計	125,675	15,326	15,746	7,676	16,242	127,872	28	6,803	93,420	491	
	中学校	第1学年	15,852	2,354	2,890	1,855	6,907	22,039	1	1,450	22,727	81
		第2学年	14,891	2,170	2,741	1,831	8,288	19,377	1	748		
		第3学年	13,536	1,928	2,373	1,903	9,250	20,433	1	713	22,693	68
		小計	44,279	6,452	8,004	5,589	24,445	61,849	3	2,911	45,420	149
	高等学校	第1学年	7,396	1,287	1,399	1,104	6,943	10,165	1	524	14,188	45
		第2学年	6,921	1,217	1,223	1,004	7,387	6,412	1	251		
		第3学年	6,164	1,085	1,084	835	7,766	6,366	1	244	13,694	36
		小計	20,481	3,589	3,706	2,943	22,096	22,943	3	1,019	27,882	81
	定時制高校	493	84	92	83	429	299	6	14	609	4	
	特別 学校 支援	小学部	211	38	49	24	63	593	5	84	196	4
		中学部	207	43	52	30	73	353	0	59	186	5
		高等部	592	98	146	74	335	767	1	116	555	18
	女子合計	191,938	25,630	27,795	16,419	63,683	214,676	46	11,006	168,268	752	

学年別		耳鼻咽喉頭の検査				歯の検査						
		受検者数	耳疾患の者	鼻・副鼻腔疾患の者	口腔咽喉頭疾患の者	受検者数	処置完了の者	未処置歯のある者	ＣＯのある者	歯列・咬合1の者	歯列・咬合2の者	
総数	小学校	第1学年	43,754	5,753	7,112	898	45,405	3,557	6,336	2,880	5,335	1,581
		第2学年	33,437	955	2,241	232	46,247	5,480	7,417	3,731	7,765	2,271
		第3学年	35,873	1,617	3,138	147	47,949	7,115	8,153	4,067	8,287	2,741
		第4学年	33,768	920	2,344	97	48,321	8,194	8,071	4,193	7,639	2,480
		第5学年	45,968	2,478	5,592	304	47,857	7,149	6,747	4,785	7,588	2,881
		第6学年	32,675	830	2,236	55	48,338	6,322	5,347	4,935	7,619	2,737
	小計	225,475	12,553	22,663	1,733	284,117	37,817	42,071	24,591	44,233	14,691	
	中学校	第1学年	36,164	1,660	3,488	122	45,417	5,469	4,537	5,128	8,719	2,966
		第2学年	41,787	1,719	4,051	91	44,926	6,213	4,616	5,515	8,330	2,716
		第3学年	33,540	1,033	2,331	53	44,963	6,959	4,470	6,848	8,394	2,627
		小計	111,491	4,412	9,870	266	135,306	18,641	13,623	17,491	25,443	8,309
	高等学校	第1学年	20,604	589	2,771	36	28,187	5,385	2,827	3,994	5,425	1,370
		第2学年	10,798	40	894	4	27,204	5,724	3,193	3,905	5,197	1,289
		第3学年	10,207	43	951	4	26,913	6,366	3,446	4,511	5,196	1,380
		小計	41,609	672	4,616	44	82,304	17,475	9,466	12,410	15,818	4,039
	定時制高校	421	26	28	1	1,741	635	335	192	387	18	
	特別支援学校	小学部	1,888	214	273	17	2,266	208	369	111	422	117
		中学部	1,223	156	145	4	1,355	165	139	111	282	97
		高等部	2,271	368	283	6	2,835	549	412	412	653	279
	県全体	384,378	18,401	37,878	2,071	509,924	75,490	66,415	55,318	87,238	27,550	
男子	小学校	第1学年	22,392	2,952	4,271	515	23,233	1,879	3,338	1,418	2,460	737
		第2学年	17,005	518	1,341	143	23,525	2,835	3,887	1,813	3,666	1,085
		第3学年	18,260	782	1,912	82	24,423	3,786	4,199	1,988	4,142	1,354
		第4学年	17,397	509	1,471	58	24,841	4,390	4,356	2,058	3,841	1,200
		第5学年	23,624	1,279	3,339	175	24,595	3,925	3,691	2,396	3,897	1,431
		第6学年	16,830	471	1,367	34	24,808	3,305	2,798	2,358	3,854	1,392
	小計	115,508	6,511	13,701	1,007	145,425	20,120	22,269	12,031	21,860	7,199	
	中学校	第1学年	18,461	978	2,042	71	23,328	2,640	2,278	2,426	4,415	1,422
		第2学年	21,385	1,014	2,274	55	23,012	2,906	2,177	2,598	4,240	1,285
		第3学年	17,407	648	1,372	26	23,351	3,333	2,173	3,302	4,298	1,324
		小計	57,253	2,640	5,688	152	69,691	8,879	6,628	8,326	12,953	4,031
	高等学校	第1学年	10,597	358	1,572	18	14,327	2,532	1,444	1,914	2,712	625
		第2学年	5,477	22	492	3	13,594	2,702	1,607	1,858	2,483	587
		第3学年	5,247	24	510	2	13,596	2,999	1,733	2,124	2,532	660
		小計	21,321	404	2,574	23	41,517	8,233	4,784	5,896	7,727	1,872
	定時制高校	240	16	15	1	926	321	185	111	189	10	
	特別支援学校	小学部	1,377	143	198	13	1,616	157	260	81	300	80
		中学部	874	104	106	3	956	118	104	80	199	59
		高等部	1,537	197	207	3	1,899	343	266	268	428	173
	男子合計	198,110	10,015	22,489	1,202	262,030	38,171	34,496	26,793	43,656	13,424	
女子	小学校	第1学年	21,362	2,801	2,841	383	22,172	1,678	2,998	1,462	2,875	844
		第2学年	16,432	437	900	89	22,722	2,645	3,530	1,918	4,099	1,186
		第3学年	17,613	835	1,226	65	23,526	3,329	3,954	2,079	4,145	1,387
		第4学年	16,371	411	873	39	23,480	3,804	3,715	2,135	3,798	1,280
		第5学年	22,344	1,199	2,253	129	23,262	3,224	3,056	2,389	3,691	1,450
		第6学年	15,845	359	869	21	23,530	3,017	2,549	2,577	3,765	1,345
	小計	109,967	6,042	8,962	726	138,692	17,697	19,802	12,560	22,373	7,492	
	中学校	第1学年	17,703	682	1,446	51	22,089	2,829	2,259	2,702	4,304	1,544
		第2学年	20,402	705	1,777	36	21,914	3,307	2,439	2,917	4,090	1,431
		第3学年	16,133	385	959	27	21,612	3,626	2,297	3,546	4,096	1,303
		小計	54,238	1,772	4,182	114	65,615	9,762	6,995	9,165	12,490	4,278
	高等学校	第1学年	10,007	231	1,199	18	13,860	2,853	1,383	2,080	2,713	745
		第2学年	5,321	18	402	1	13,610	3,022	1,586	2,047	2,714	702
		第3学年	4,960	19	441	2	13,317	3,367	1,713	2,387	2,664	720
		小計	20,288	268	2,042	21	40,787	9,242	4,682	6,514	8,091	2,167
	定時制高校	181	10	13	0	815	314	150	81	198	8	
	特別支援学校	小学部	511	71	75	4	650	51	109	30	122	37
		中学部	349	52	39	1	399	47	35	31	83	38
		高等部	734	171	76	3	936	206	146	144	225	106
	女子合計	186,268	8,386	15,389	869	247,894	37,319	31,919	28,525	43,582	14,126	

学年別		歯の検査							DMF歯数			
		顎関節1の者	顎関節2の者	歯垢の状態1の者	歯垢の状態2の者	歯肉の状態1の者	歯肉の状態2の者	その他の疾病の者	D (永久歯の未処置歯数)	M (永久歯の喪失歯数)	F (永久歯の処置歯数)	
総数	小学校	第1学年	158	17	2,788	547	1,457	185	2,945			
		第2学年	163	57	4,717	1,087	3,039	513	2,455			
		第3学年	149	26	6,083	1,260	3,922	575	2,312			
		第4学年	197	36	6,120	1,169	3,785	617	3,224			
		第5学年	183	37	6,311	1,764	4,902	1,051	3,782			
		第6学年	239	42	6,501	1,480	4,944	850	3,691	5,850	148	8,294
		小計	1,089	215	32,520	7,307	22,049	3,791	18,409	5,850	148	8,294
	中学校	第1学年	459	68	8,035	1,429	6,920	1,094	2,689	8,092	278	11,381
		第2学年	389	41	7,590	1,509	6,529	1,181	1,880			
		第3学年	504	65	7,350	1,508	6,637	1,161	1,722			
		小計	1,352	174	22,975	4,446	20,086	3,436	6,291	8,092	278	11,381
	高等学校	第1学年	660	75	4,111	639	3,820	568	932			
		第2学年	549	75	4,070	754	3,599	597	889			
		第3学年	667	72	4,308	673	3,792	576	842			
		小計	1,876	222	12,489	2,066	11,211	1,741	2,663			
	定時制高校	26	1	373	25	333	30	26				
	特別支援学校	小学部	12	6	327	91	278	71	144	62	3	51
		中学部	33	2	327	85	291	72	71	70	4	100
		高等部	37	0	831	271	788	228	86			
	県全体	4,425	620	69,842	14,291	55,036	9,369	27,690	14,074	433	19,826	
男子	小学校	第1学年	70	5	1,445	273	709	94	1,431			
		第2学年	82	9	2,528	585	1,565	263	1,233			
		第3学年	65	10	3,319	702	1,976	315	1,096			
		第4学年	97	19	3,398	695	2,063	364	1,522			
		第5学年	93	25	3,587	1,025	2,730	585	1,899			
		第6学年	103	28	3,736	902	2,747	534	2,007	2,654	58	3,703
		小計	510	96	18,013	4,182	11,790	2,155	9,188	2,654	58	3,703
	中学校	第1学年	190	27	4,554	852	3,860	636	1,554	3,605	136	5,199
		第2学年	198	21	4,404	955	3,870	737	1,026			
		第3学年	224	19	4,444	939	4,017	730	906			
		小計	612	67	13,402	2,746	11,747	2,103	3,486	3,605	136	5,199
	高等学校	第1学年	338	33	2,569	432	2,437	375	485			
		第2学年	292	29	2,447	516	2,167	390	426			
		第3学年	305	31	2,616	475	2,324	416	447			
		小計	935	93	7,632	1,423	6,928	1,181	1,358			
	定時制高校	14	1	217	20	215	22	12				
	特別支援学校	小学部	7	4	237	59	194	53	103	34	3	29
		中学部	22	2	242	59	216	55	52	40	3	50
		高等部	25	0	586	201	549	163	64			
	男子合計	2,125	263	40,329	8,690	31,639	5,732	14,263	6,333	200	8,981	
女子	小学校	第1学年	88	12	1,343	274	748	91	1,514			
		第2学年	81	48	2,189	502	1,474	250	1,222			
		第3学年	84	16	2,764	558	1,946	260	1,216			
		第4学年	100	17	2,722	474	1,722	253	1,702			
		第5学年	90	12	2,724	739	2,172	466	1,883			
		第6学年	136	14	2,765	578	2,197	316	1,684	3,196	90	4,591
		小計	579	119	14,507	3,125	10,259	1,636	9,221	3,196	90	4,591
	中学校	第1学年	269	41	3,481	577	3,060	458	1,135	4,487	142	6,182
		第2学年	191	20	3,186	554	2,659	444	854			
		第3学年	280	46	2,906	569	2,620	431	816			
		小計	740	107	9,573	1,700	8,339	1,333	2,805	4,487	142	6,182
	高等学校	第1学年	322	42	1,542	207	1,383	193	447			
		第2学年	257	46	1,623	238	1,432	207	463			
		第3学年	362	41	1,692	198	1,468	160	395			
		小計	941	129	4,857	643	4,283	560	1,305			
	定時制高校	12	0	156	5	118	8	14				
	特別支援学校	小学部	5	2	90	32	84	18	41	28	0	22
		中学部	11	0	85	26	75	17	19	30	1	50
		高等部	12	0	245	70	239	65	22			
	女子合計	2,300	357	29,513	5,601	23,397	3,637	13,427	7,741	233	10,845	

学年別		尿検査				その他の疾病等の検査							
		受検者数	蛋白陽性の者	潜血陽性の者	糖陽性の者	受検者数	栄養不良の者	肥満傾向の者	脊柱側弯の者	その他脊柱の疾病・異常の者	胸郭の疾病・異常の者	四肢の疾病・異常の者	
総数	小学校	第1学年	46,089	114	327	14	45,616	81	420	82	46	38	88
		第2学年	47,177	131	296	27	46,703	75	550	120	65	26	89
		第3学年	48,927	182	318	29	48,516	106	747	140	81	41	101
		第4学年	49,348	225	319	31	48,804	141	926	199	84	34	105
		第5学年	48,956	290	426	42	48,567	156	981	376	113	28	128
		小計	290,038	1,447	2,355	193	287,283	701	4,659	1,623	594	219	673
	中学校	第1学年	46,502	636	863	79	46,231	93	528	1,050	168	43	177
		第2学年	46,598	743	832	85	46,526	86	450	1,527	162	61	259
		第3学年	46,642	636	798	107	46,822	96	511	1,916	177	59	229
		小計	139,742	2,015	2,493	271	139,579	275	1,489	4,493	507	163	665
	高等学校	第1学年	28,793	374	442	35	28,564	13	115	788	28	28	84
		第2学年	28,025	261	368	44	27,836	22	94	624	21	21	58
		第3学年	27,486	226	382	49	27,593	16	103	530	22	31	44
		小計	84,304	861	1,192	128	83,993	51	312	1,942	71	80	186
	定時制高校	1,917	37	39	9	1,857	0	2	44	1	1	2	
	特別支援学校	小学部	2,377	26	24	8	2,399	1	83	73	14	8	83
		中学部	1,426	21	19	3	1,420	0	75	118	4	7	86
		高等部	2,976	40	44	18	2,964	18	168	200	24	8	87
	県全体	522,780	4,447	6,166	630	519,495	1,046	6,788	8,493	1,215	486	1,782	
	男子	小学校	第1学年	23,585	44	132	6	23,322	39	232	47	24	25
第2学年			24,074	35	96	13	23,810	37	303	61	33	18	49
第3学年			24,894	48	112	16	24,699	54	457	60	52	25	62
第4学年			25,412	45	107	10	25,122	64	578	87	45	20	57
第5学年			25,214	69	110	20	25,000	79	627	125	43	19	74
第6学年			25,479	167	139	21	25,166	76	673	189	74	37	99
小計		148,658	408	696	86	147,119	349	2,870	569	271	144	390	
中学校		第1学年	23,941	246	180	37	23,792	43	329	209	68	39	109
		第2学年	23,926	384	135	36	23,789	43	275	328	77	51	147
		第3学年	24,218	336	124	57	24,257	59	317	441	86	47	137
		小計	72,085	966	439	130	71,838	145	921	978	231	137	393
高等学校		第1学年	14,666	184	61	17	14,510	10	79	220	18	24	59
		第2学年	14,031	121	55	21	13,935	11	66	179	10	19	31
		第3学年	13,929	98	68	33	13,962	12	66	140	15	28	25
		小計	42,626	403	184	71	42,407	33	211	539	43	71	115
定時制高校		1,031	23	6	7	978	0	2	14	1	1	2	
特別支援学校		小学部	1,709	12	12	4	1,699	0	69	33	5	4	41
		中学部	1,012	13	6	2	1,011	0	54	52	3	3	42
		高等部	1,997	27	22	12	1,995	13	111	101	13	7	50
男子合計		269,118	1,852	1,365	312	267,047	540	4,238	2,286	567	367	1,033	
女子	小学校	第1学年	22,504	70	195	8	22,294	42	188	35	22	13	39
		第2学年	23,103	96	200	14	22,893	38	247	59	32	8	40
		第3学年	24,033	134	206	13	23,817	52	290	80	29	16	39
		第4学年	23,936	180	212	21	23,682	77	348	112	39	14	48
		第5学年	23,742	221	316	22	23,567	77	354	251	70	9	54
		第6学年	24,062	338	530	29	23,911	66	362	517	131	15	63
	小計	141,380	1,039	1,659	107	140,164	352	1,789	1,054	323	75	283	
	中学校	第1学年	22,561	390	683	42	22,439	50	199	841	100	4	68
		第2学年	22,672	359	697	49	22,737	43	175	1,199	85	10	112
		第3学年	22,424	300	674	50	22,565	37	194	1,475	91	12	92
		小計	67,657	1,049	2,054	141	67,741	130	568	3,515	276	26	272
	高等学校	第1学年	14,127	190	381	18	14,054	3	36	568	10	4	25
		第2学年	13,994	140	313	23	13,901	11	28	445	11	2	27
		第3学年	13,557	128	314	16	13,631	4	37	390	7	3	19
		小計	41,678	458	1,008	57	41,586	18	101	1,403	28	9	71
	定時制高校	886	14	33	2	879	0	0	30	0	0	0	
	特別支援学校	小学部	668	14	12	4	700	1	14	40	9	4	42
		中学部	414	8	13	1	409	0	21	66	1	4	44
		高等部	979	13	22	6	969	5	57	99	11	1	37
	女子合計	253,662	2,595	4,801	318	252,448	506	2,550	6,207	648	119	749	

学年別		その他の疾病等の検査					結核検査						
		感染性皮膚疾患の者	アトピー性皮膚疾患の者	心臓疾患・異常の者	ぜん息の者	腎臓疾患の者	問診実施者数	問診票から要検討者数	学校医による診察実施者数	要精密検査者数	X線撮影を受けた者	精密検査を受けた者	
総数	小学校	第1学年	37	1,852	503	2,585	135	46,057	405	4,331	286	/	246
		第2学年	20	2,054	459	2,590	164	47,226	194	4,217	78	/	71
		第3学年	18	2,079	427	2,501	158	49,087	174	4,357	64	/	54
		第4学年	11	2,263	449	2,441	178	49,480	154	4,255	55	/	49
		第5学年	5	2,338	450	2,396	166	49,180	168	4,287	55	/	47
		第6学年	3	2,374	430	2,213	188	49,845	160	4,318	77	/	46
	小計	94	12,960	2,718	14,726	989	290,875	1,255	25,765	615	/	513	
	中学校	第1学年	2	1,880	473	1,598	194	46,417	154	4,430	60	/	48
		第2学年	1	1,955	481	1,495	213	47,110	130	4,411	49	/	35
		第3学年	2	1,854	464	1,565	227	47,463	103	4,559	30	/	24
		小計	5	5,689	1,418	4,658	634	140,990	387	13,400	139	/	107
	高等学校	第1学年	0	608	231	529	59	/	/	/	/	28,662	203
		第2学年	2	620	251	517	64	/	/	/	/	15	0
		第3学年	3	572	246	512	73	/	/	/	/	5	0
		小計	5	1,800	728	1,558	196	/	/	/	/	28,682	203
	定時制高校	0	41	26	88	6	/	/	/	/	765	1	
	特別支援学校	小学部	2	98	163	154	39	2,533	12	1,251	8	/	8
		中学部	0	54	115	92	25	1,499	1	734	1	/	0
		高等部	0	119	172	132	53	/	/	/	/	1,045	7
	県全体	106	20,761	5,340	21,408	1,942	435,897	1,655	41,150	763	30,492	839	
男子	小学校	第1学年	22	1,040	264	1,544	66	23,557	193	2,238	133	/	120
		第2学年	12	1,092	220	1,547	78	24,101	102	2,154	37	/	35
		第3学年	11	1,152	225	1,484	69	25,019	90	2,260	31	/	26
		第4学年	10	1,213	229	1,492	90	25,465	82	2,224	29	/	26
		第5学年	2	1,298	228	1,496	69	25,283	88	2,270	28	/	23
		第6学年	1	1,286	230	1,383	72	25,643	74	2,213	24	/	22
	小計	58	7,081	1,396	8,946	444	149,068	629	13,359	282	/	252	
	中学校	第1学年	1	1,008	254	979	91	23,842	89	2,246	36	/	27
		第2学年	1	1,042	262	901	89	24,140	83	2,228	31	/	21
		第3学年	0	1,060	247	979	97	24,613	49	2,363	15	/	12
		小計	2	3,110	763	2,859	277	72,595	221	6,837	82	/	60
	高等学校	第1学年	0	338	125	306	29	/	/	/	/	14,491	98
		第2学年	1	335	125	290	36	/	/	/	/	10	0
		第3学年	2	328	139	295	33	/	/	/	/	4	0
		小計	3	1,001	389	891	98	/	/	/	/	14,505	98
	定時制高校	0	20	9	48	3	/	/	/	/	391	0	
	特別支援学校	小学部	1	73	101	122	23	1,792	7	891	5	/	5
		中学部	0	44	75	71	18	1,049	1	538	1	/	0
		高等部	0	90	92	92	35	/	/	/	/	699	5
	男子合計	64	11,419	2,825	13,029	898	224,504	858	21,625	370	15,595	420	
女子	小学校	第1学年	15	812	239	1,041	69	22,500	212	2,093	153	/	126
		第2学年	8	962	239	1,043	86	23,125	92	2,063	41	/	36
		第3学年	7	927	202	1,017	89	24,068	84	2,097	33	/	28
		第4学年	1	1,050	220	949	88	24,015	72	2,031	26	/	23
		第5学年	3	1,040	222	900	97	23,897	80	2,017	27	/	24
		第6学年	2	1,088	200	830	116	24,202	86	2,105	53	/	24
	小計	36	5,879	1,322	5,780	545	141,807	626	12,406	333	/	261	
	中学校	第1学年	1	872	219	619	103	22,575	65	2,184	24	/	21
		第2学年	0	913	219	594	124	22,970	47	2,183	18	/	14
		第3学年	2	794	217	586	130	22,850	54	2,196	15	/	12
		小計	3	2,579	655	1,799	357	68,395	166	6,563	57	/	47
	高等学校	第1学年	0	270	106	223	30	/	/	/	/	14,171	105
		第2学年	1	285	126	227	28	/	/	/	/	5	0
		第3学年	1	244	107	217	40	/	/	/	/	1	0
		小計	2	799	339	667	98	/	/	/	/	14,177	105
	定時制高校	0	21	17	40	3	/	/	/	/	374	1	
	特別支援学校	小学部	1	25	62	32	16	741	5	360	3	/	3
		中学部	0	10	40	21	7	450	0	196	0	/	0
		高等部	0	29	80	40	18	/	/	/	/	346	2
	女子合計	42	9,342	2,515	8,379	1,044	211,393	797	19,525	393	14,897	419	

学年別		結核検査					肥満やせの状況(村田式による)						
		精密検査 ×線撮影 実施者数	精密検査 ツベルク リン実施 者数	精密検査 その他の 検査実施 者数	予防内服 の者	結核の者	受検者数	高度肥満 (肥満度≥ 50%)	中等度肥 満(50%> 肥満≥ 30%)	軽度肥満 (30%>肥 満度≥ 20%)	やせ(- 20% ≥肥 満度>- 30%)	高度のや せ(-30% ≥肥満度)	
総 数	小学校	第1学年	240	0	1	1	0	46,145	206	662	1,219	237	2
		第2学年	69	1	1	1	0	47,274	325	1,093	1,624	308	4
		第3学年	53	0	0	0	0	49,088	438	1,638	2,252	616	7
		第4学年	49	0	0	0	0	49,458	576	2,057	2,683	1,049	12
		第5学年	47	0	0	0	0	48,928	615	2,343	2,876	1,482	25
		第6学年	45	0	0	0	0	49,726	671	2,390	3,024	1,679	43
		小計	503	1	2	2	0	290,619	2,831	10,183	13,678	5,371	93
	中学校	第1学年	47	0	1	0	0	46,822	777	2,085	2,555	2,043	63
		第2学年	34	0	0	1	0	47,034	785	1,783	2,243	1,659	72
		第3学年	23	0	0	0	0	47,319	779	1,694	2,097	1,630	70
		小計	104	0	1	1	0	141,175	2,341	5,562	6,895	5,332	205
	高等学校	第1学年	30	0	16	0	0	15,966	276	513	648	609	22
		第2学年	0	0	0	0	0	15,470	201	434	607	482	19
		第3学年	0	0	0	0	0	15,323	223	454	646	437	9
		小計	30	0	16	0	0	46,759	700	1,401	1,901	1,528	50
		定時制高校	0	0	0	0	0	1,428	84	124	127	144	8
	特別 支援 学校	小学部	8	0	0	0	0	2,471	121	195	185	64	10
		中学部	0	0	0	0	0	1,482	84	140	140	99	45
		高等部	2	0	2	0	0	2,996	142	288	215	236	70
		県全体	647	1	21	3	0	486,930	6,303	17,893	23,141	12,774	481
男 子	小学校	第1学年	118	0	0	1	0	23,603	126	353	579	114	1
		第2学年	34	0	0	1	0	24,099	205	573	798	157	2
		第3学年	25	0	0	0	0	25,018	287	927	1,143	281	2
		第4学年	26	0	0	0	0	25,454	359	1,290	1,470	498	7
		第5学年	23	0	0	0	0	25,086	423	1,436	1,604	715	14
		第6学年	21	0	0	0	0	25,552	423	1,464	1,685	853	18
		小計	247	0	0	2	0	148,812	1,823	6,043	7,279	2,618	44
	中学校	第1学年	27	0	1	0	0	24,052	490	1,289	1,381	1,049	21
		第2学年	20	0	0	1	0	24,076	508	1,101	1,163	759	29
		第3学年	11	0	0	0	0	24,496	516	1,058	1,187	844	30
		小計	58	0	1	1	0	72,624	1,514	3,448	3,731	2,652	80
	高等学校	第1学年	18	0	12	0	0	8,121	196	325	367	355	12
		第2学年	0	0	0	0	0	7,742	126	270	325	290	12
		第3学年	0	0	0	0	0	7,774	158	256	336	262	5
		小計	18	0	12	0	0	23,637	480	851	1,028	907	29
		定時制高校	0	0	0	0	0	745	51	76	73	77	2
	特別 支援 学校	小学部	5	0	0	0	0	1,756	75	133	125	39	4
		中学部	0	0	0	0	0	1,043	62	101	101	61	19
		高等部	2	0	2	0	0	1,999	99	196	147	164	49
		男子合計	330	0	15	3	0	250,616	4,104	10,848	12,484	6,518	227
女 子	小学校	第1学年	122	0	1	0	0	22,542	80	309	640	123	1
		第2学年	35	1	1	0	0	23,175	120	520	826	151	2
		第3学年	28	0	0	0	0	24,070	151	711	1,109	335	5
		第4学年	23	0	0	0	0	24,004	217	767	1,213	551	5
		第5学年	24	0	0	0	0	23,842	192	907	1,272	767	11
		第6学年	24	0	0	0	0	24,174	248	926	1,339	826	25
		小計	256	1	2	0	0	141,807	1,008	4,140	6,399	2,753	49
	中学校	第1学年	20	0	0	0	0	22,770	287	796	1,174	994	42
		第2学年	14	0	0	0	0	22,958	277	682	1,080	900	43
		第3学年	12	0	0	0	0	22,823	263	636	910	786	40
		小計	46	0	0	0	0	68,551	827	2,114	3,164	2,680	125
	高等学校	第1学年	12	0	4	0	0	7,845	80	188	281	254	10
		第2学年	0	0	0	0	0	7,728	75	164	282	192	7
		第3学年	0	0	0	0	0	7,549	65	198	310	175	4
		小計	12	0	4	0	0	23,122	220	550	873	621	21
		定時制高校	0	0	0	0	0	683	33	48	54	67	6
	特別 支援 学校	小学部	3	0	0	0	0	715	46	62	60	25	6
		中学部	0	0	0	0	0	439	22	39	39	38	26
		高等部	0	0	0	0	0	997	43	92	68	72	21
		女子合計	317	1	6	0	0	236,314	2,199	7,045	10,657	6,256	254

3 疾病異常等数(地域別)

(1)小学校(義務教育学校(前期)を含む)

小学校	裸眼視力検査					眼の検査			聴力検査	
	受検者数	1.0未満 0.7以上の 者	0.7未満 0.3以上の 者	0.3未満の 者	裸眼視力 省略の者	受検者数	感染性眼 疾患の者	その他眼 疾患・異 常の者	受検者数	難聴の者
1 千葉市	40,426	5,698	5,254	3,270	3,125	43,503	15	3,493	28,752	91
2 市川市	18,826	1,689	2,474	895	2,899	21,251	3	1,071	14,302	59
3 船橋市	27,401	3,987	3,673	1,506	4,237	31,094	2	1,073	20,819	99
4 習志野市	7,760	1,019	893	353	1,113	4,398	3	103	5,829	39
5 八千代市	8,847	1,081	937	296	1,273	4,899	12	275	6,647	42
6 浦安市	6,675	888	870	362	1,445	7,847	1	420	5,410	41
7 松戸市	19,014	2,078	2,103	1,109	3,208	21,868	0	565	14,579	60
8 野田市	6,124	704	662	284	644	6,496	1	247	4,480	29
9 柏市	21,036	2,227	2,444	1,996	959	21,257	2	1,035	14,623	46
10 流山市	12,247	1,132	1,442	802	1,642	13,511	0	716	9,419	53
11 我孫子市	4,847	542	490	170	589	5,388	0	218	3,563	16
12 鎌ヶ谷市	4,414	416	536	267	433	4,321	17	286	3,158	12
13 銚子市	1,373	138	150	53	224	1,568	0	26	992	3
14 匝瑳市	1,241	102	110	65	113	1,342	0	77	880	3
15 旭市	2,455	247	201	48	315	2,676	0	71	1,775	7
16 香取市	2,507	199	282	235	1	2,476	0	178	1,617	9
17 神崎町	205	15	10	2	0	205	1	9	139	0
18 東庄町	467	29	40	14	1	446	0	40	310	3
19 多古町	499	49	40	35	3	499	1	12	345	2
20 成田市	5,759	613	675	261	543	2,012	0	133	4,091	17
21 佐倉市	6,542	741	712	282	929	6,884	0	95	4,859	25
22 四街道市	4,763	401	419	161	501	5,070	0	623	3,426	28
23 八街市	2,233	286	269	166	71	2,300	0	154	1,478	3
24 印西市	6,892	700	718	216	888	7,806	0	574	5,253	38
25 白井市	2,822	303	312	91	432	3,266	0	64	2,087	22
26 富里市	1,950	235	250	163	63	674	0	126	1,307	13
27 酒々井町	643	26	55	20	86	120	0	43	480	1
28 栄町	619	66	43	11	49	212	0	13	446	3
29 茂原市	3,004	325	310	121	392	3,213	0	528	2,249	7
30 一宮町	569	45	52	14	57	602	0	16	423	2
31 白子町	342	26	53	15	28	376	13	24	239	1
32 長柄町	172	12	11	11	10	177	0	8	126	0
33 長南町	204	17	6	3	26	222	0	3	159	0
34 睦沢町	235	29	26	12	32	249	0	9	163	0
35 長生村	455	48	44	22	47	467	0	21	315	2
36 東金市	2,117	252	261	115	237	2,374	0	287	1,496	1
37 大網白里市	1,811	185	216	97	165	1,981	0	234	1,302	4
38 九十九里町	385	55	22	5	29	418	0	44	256	0
39 山武市	1,514	119	163	68	139	1,657	0	390	1,109	4
40 横芝光町	803	45	74	21	72	874	0	123	565	0
41 芝山町	229	21	27	9	22	265	0	80	151	0
42 勝浦市	384	47	43	15	36	423	0	133	276	3
43 大多喜町	241	31	11	3	36	277	0	9	183	1
44 いすみ市	1,145	61	84	27	159	1,246	0	105	823	3
45 御宿町	163	18	14	6	16	179	0	26	116	0
46 館山市	1,438	161	172	68	157	1,587	0	5	999	1
47 鴨川市	941	88	82	14	83	1,023	0	4	662	3
48 鋸南町	166	15	16	10	27	183	0	1	114	0
49 南房総市	1,028	100	104	37	146	1,168	0	139	736	11
50 木更津市	6,318	732	672	214	644	2,213	0	46	4,589	18
51 君津市	2,923	307	264	106	360	3,278	0	166	2,126	12
52 富津市	1,282	131	144	44	119	1,410	0	115	913	4
53 袖ヶ浦市	3,432	470	380	98	307	1,205	0	27	2,553	26
54 市原市	10,814	1,244	1,186	416	955	11,337	0	348	7,528	43
千葉県	260,702	30,195	30,501	14,704	30,087	261,793	71	14,631	191,237	910
割合(%)		11.6%	11.7%	5.6%	10.3%	89.4%	0.0%	5.6%		0.5%

小学校	耳鼻咽喉頭の検査				歯の検査						
	受検者数	耳疾患の者	鼻・副鼻腔疾患の者	口腔咽喉頭疾患の者	受検者数	処置完了の者	未処置歯のある者	ＣＯのある者	歯列・咬合1の者	歯列・咬合2の者	
1	千葉市	18,020	2,300	3,681	552	42,439	5,312	6,431	4,359	9,448	3,896
2	市川市	21,338	1,265	1,347	38	21,196	2,979	3,357	1,199	3,123	1,085
3	船橋市	31,477	1,279	1,013	74	30,987	3,422	3,563	2,339	3,973	1,475
4	習志野市	2,774	403	535	80	8,769	972	981	463	1,247	357
5	八千代市	4,829	260	472	13	9,879	1,353	1,487	571	1,288	362
6	浦安市	7,964	455	400	27	7,932	980	830	624	1,020	461
7	松戸市	21,893	1,038	622	28	21,648	2,806	2,930	1,698	1,958	475
8	野田市	6,654	179	479	41	6,621	958	1,284	771	809	238
9	柏市	21,734	709	1,461	118	21,497	3,136	2,644	2,176	4,357	2,076
10	流山市	12,953	1,038	1,897	93	13,482	1,605	1,254	1,041	2,077	519
11	我孫子市	5,379	118	823	16	5,238	798	630	446	605	142
12	鎌ヶ谷市	4,325	141	206	12	4,741	622	664	350	428	58
13	銚子市	1,554	31	120	0	1,588	249	400	137	243	47
14	匝瑳市	1,349	26	190	4	1,339	266	311	151	264	25
15	旭市	2,729	164	26	9	2,772	607	531	352	761	232
16	香取市	2,455	117	560	40	2,479	422	582	211	412	83
17	神崎町	204	16	42	1	200	26	76	50	62	0
18	東庄町	459	55	23	21	464	88	116	136	80	10
19	多古町	500	46	83	16	496	91	100	79	75	11
20	成田市	2,992	303	1,261	1	6,160	893	1,161	620	1,100	298
21	佐倉市	6,910	193	491	2	7,252	742	1,096	504	992	350
22	四街道市	952	42	143	6	5,153	630	815	236	428	122
23	八街市	334	48	22	5	2,192	415	609	272	232	90
24	印西市	7,806	482	481	208	7,600	925	737	514	913	94
25	白井市	3,266	81	46	2	3,218	536	639	390	476	207
26	富里市	671	46	67	2	1,946	195	352	243	236	42
27	酒々井町	0	0	0	0	701	92	122	78	128	34
28	栄町	194	22	73	0	641	60	124	93	167	9
29	茂原市	3,246	37	466	11	3,365	415	558	326	686	193
30	一宮町	627	8	225	2	621	121	133	120	201	46
31	白子町	386	36	57	4	385	87	61	8	37	5
32	長柄町	91	3	31	0	177	31	36	15	82	22
33	長南町	230	5	33	0	219	7	72	1	17	32
34	睦沢町	269	6	93	0	266	36	40	81	57	39
35	長生村	494	4	123	1	485	78	77	81	143	24
36	東金市	2,374	9	674	5	2,347	364	524	560	653	190
37	大網白里市	1,981	28	491	15	1,929	219	258	182	382	73
38	九十九里町	418	4	85	4	406	76	96	106	124	26
39	山武市	1,658	37	616	40	1,621	349	346	302	338	88
40	横芝光町	871	17	301	14	845	194	162	67	132	0
41	芝山町	256	0	100	4	248	78	61	17	33	0
42	勝浦市	426	0	13	4	423	67	96	10	70	114
43	大多喜町	277	0	0	3	279	34	46	16	12	0
44	いすみ市	1,219	2	183	4	1,236	177	260	194	121	35
45	御宿町	179	0	45	2	179	34	43	20	48	0
46	館山市	1,574	70	61	0	1,554	197	377	220	252	9
47	鴨川市	1,022	17	12	7	999	178	146	65	175	28
48	鋸南町	183	0	0	2	183	33	26	0	4	0
49	南房総市	1,168	7	233	2	1,144	228	216	128	72	25
50	木更津市	2,209	235	274	33	6,810	994	985	491	699	123
51	君津市	3,272	171	222	33	3,226	475	695	333	555	277
52	富津市	1,411	45	106	7	1,378	302	215	47	282	72
53	袖ヶ浦市	1,240	91	81	0	3,701	523	589	318	971	139
54	市原市	6,679	864	1,574	127	11,461	1,340	2,127	780	1,185	333
千葉県		225,475	12,553	22,663	1,733	284,117	37,817	42,071	24,591	44,233	14,691
割合(%)		77.0%	5.6%	10.1%	0.8%	97.1%	13.3%	14.8%	8.7%	15.6%	5.2%

小学校	歯の検査							DMF歯数			
	顎関節1 の者	顎関節2 の者	歯垢の状 態1の者	歯垢の状 態2の者	歯肉の状 態1の者	歯肉の状 態2の者	その他の 疾病の者	D (永久歯の 未処置歯 数)	M (永久歯の 喪失歯数)	F (永久歯の 処置歯数)	
1	千葉市	238	42	6,925	1,159	4,761	633	1,533	813	20	1,148
2	市川市	110	38	1,603	574	1,168	165	1,415	451	16	794
3	船橋市	63	8	3,748	860	1,968	448	3,148	727	26	860
4	習志野市	15	9	1,229	229	920	134	330	73	0	167
5	八千代市	48	31	1,498	265	713	165	856	158	7	259
6	浦安市	38	11	910	374	354	243	399	124	1	137
7	松戸市	12	3	1,092	217	367	37	132	408	0	573
8	野田市	9	1	421	91	353	38	267	120	2	141
9	柏市	129	20	3,092	1,180	2,587	545	1,994	312	0	558
10	流山市	27	6	1,312	245	699	130	1,042	120	1	197
11	我孫子市	8	3	532	86	328	47	377	65	0	163
12	鎌ヶ谷市	1	10	410	67	251	17	369	52	4	52
13	銚子市	12	0	175	6	86	6	107	86	0	68
14	匝瑳市	5	0	219	33	126	18	149	42	4	60
15	旭市	9	1	464	189	467	146	281	126	0	184
16	香取市	2	0	264	22	184	11	258	72	0	144
17	神崎町	0	0	125	4	126	2	11	29	0	14
18	東庄町	1	0	50	5	39	3	73	37	0	48
19	多古町	0	0	24	1	13	1	46	9	0	30
20	成田市	113	4	878	192	773	178	540	134	2	208
21	佐倉市	3	0	734	113	523	61	604	257	0	156
22	四街道市	28	13	184	43	125	9	379	153	5	171
23	八街市	14	2	128	44	331	25	183	90	0	148
24	印西市	7	1	551	184	498	88	221	67	4	201
25	白井市	6	1	595	185	487	75	566	111	0	141
26	富里市	0	0	252	15	136	38	121	20	1	51
27	酒々井町	0	0	59	23	55	19	0	19	2	21
28	栄町	4	0	46	20	71	1	66	5	0	7
29	茂原市	25	2	323	67	205	27	187	60	2	113
30	一宮町	0	0	63	10	78	14	159	4	1	4
31	白子町	1	1	7	3	1	3	14	6	0	73
32	長柄町	1	0	29	11	34	11	3	4	0	2
33	長南町	0	0	9	0	0	0	12	13	0	0
34	睦沢町	0	0	32	22	42	23	6	3	0	7
35	長生村	0	0	131	68	121	32	40	1	0	14
36	東金市	19	0	736	205	554	143	318	75	2	114
37	大網白里市	7	0	391	35	139	11	231	10	0	20
38	九十九里町	2	0	86	13	54	5	50	8	0	32
39	山武市	21	0	217	59	174	29	171	32	1	87
40	横芝光町	5	0	159	1	97	0	68	12	0	33
41	芝山町	0	0	14	0	13	0	9	4	0	6
42	勝浦市	8	3	61	2	57	2	33	17	0	20
43	大多喜町	0	0	10	0	9	0	7	3	0	11
44	いすみ市	6	0	192	10	180	15	42	50	1	56
45	御宿町	2	0	32	0	31	0	16	8	0	10
46	館山市	1	0	203	21	108	4	143	64	3	45
47	鴨川市	2	0	206	19	194	4	79	13	1	26
48	鋸南町	0	0	0	0	6	0	0	0	0	0
49	南房総市	1	0	94	11	80	6	112	28	8	47
50	木更津市	3	0	419	70	202	77	444	152	5	258
51	君津市	16	2	256	91	277	51	422	107	2	113
52	富津市	14	0	124	23	100	9	53	37	12	30
53	袖ヶ浦市	2	0	503	51	464	3	216	179	6	199
54	市原市	51	3	703	89	320	39	107	280	9	273
千葉県		1,089	215	32,520	7,307	22,049	3,791	18,409	5,850	148	8,294
割合(%)		0.4%	0.1%	11.4%	2.6%	7.8%	1.3%	6.5%			

小学校	尿検査				その他の疾病等の検査							
	受検者数	蛋白陽性の者	潜血陽性の者	糖陽性の者	受検者数	栄養不良の者	肥満傾向の者	脊柱側弯の者	その他脊柱の疾病・異常の者	胸郭の疾病・異常の者	四肢の疾病・異常の者	
1	千葉市	43,331	160	414	22	43,629	46	1,008	70	119	19	105
2	市川市	21,693	207	154	17	21,254	4	151	126	32	17	39
3	船橋市	31,761	134	318	13	31,390	22	599	141	71	53	160
4	習志野市	8,877	39	83	4	8,828	38	99	36	36	2	21
5	八千代市	10,089	26	69	3	10,084	0	12	193	3	2	74
6	浦安市	8,117	28	84	1	8,024	11	184	26	3	10	0
7	松戸市	22,134	137	181	28	21,122	2	793	77	21	14	25
8	野田市	6,724	32	66	3	6,697	0	21	36	22	2	15
9	柏市	22,007	113	167	27	21,583	13	94	152	28	9	17
10	流山市	13,840	26	19	2	13,833	125	262	32	73	4	10
11	我孫子市	5,439	24	64	1	5,389	0	39	57	1	4	5
12	鎌ヶ谷市	4,801	19	40	6	4,802	0	5	3	6	2	9
13	銚子市	1,592	6	16	1	1,577	1	15	13	1	2	1
14	匝瑳市	1,353	6	14	0	1,350	0	17	5	5	2	5
15	旭市	2,774	5	19	6	2,427	379	44	6	4	1	2
16	香取市	2,507	3	18	1	2,507	0	93	14	2	1	6
17	神崎町	205	0	1	0	204	0	0	0	0	0	1
18	東庄町	469	2	3	0	463	0	45	1	0	0	0
19	多古町	502	4	5	0	502	0	9	3	0	0	0
20	成田市	6,277	23	47	2	6,268	33	275	68	6	7	13
21	佐倉市	7,445	92	30	4	7,384	1	124	74	19	1	34
22	四街道市	5,218	41	43	19	5,235	0	110	49	0	3	2
23	八街市	2,287	16	31	4	2,299	0	91	10	1	3	0
24	印西市	7,747	63	32	9	7,806	9	140	59	1	15	6
25	白井市	3,244	45	13	2	3,260	9	45	23	3	8	2
26	富里市	1,983	17	33	1	1,988	0	62	4	0	1	2
27	酒々井町	730	1	6	2	730	0	8	7	0	0	0
28	栄町	660	3	4	1	649	0	8	8	0	1	0
29	茂原市	3,405	18	36	1	3,390	5	14	21	11	2	7
30	一宮町	624	1	5	0	626	0	1	3	0	0	1
31	白子町	385	1	2	0	385	0	0	2	0	0	0
32	長柄町	182	0	2	0	181	0	5	0	0	3	2
33	長南町	230	1	7	0	230	0	0	0	0	0	0
34	睦沢町	271	0	4	1	266	0	0	4	3	0	0
35	長生村	488	3	3	1	494	0	0	4	0	2	1
36	東金市	2,345	22	19	0	2,373	0	10	14	2	2	4
37	大網白里市	1,966	10	15	0	1,981	0	3	12	26	2	14
38	九十九里町	415	0	4	0	418	0	10	2	1	1	0
39	山武市	1,648	4	15	0	1,658	0	48	11	3	0	8
40	横芝光町	869	3	6	0	874	0	5	3	4	0	2
41	芝山町	251	0	2	0	255	0	0	5	0	0	0
42	勝浦市	422	2	6	0	427	0	4	4	0	3	0
43	大多喜町	280	0	1	0	277	0	0	0	7	0	1
44	いすみ市	1,255	6	8	0	1,262	0	25	10	4	1	4
45	御宿町	180	0	3	0	179	0	0	0	0	0	0
46	館山市	1,590	2	5	0	1,585	0	2	7	2	4	6
47	鴨川市	1,026	4	3	1	1,025	0	5	4	0	0	0
48	鋸南町	172	0	0	0	183	0	4	1	2	0	0
49	南房総市	1,172	4	1	0	1,172	0	3	6	0	3	0
50	木更津市	6,947	25	76	2	6,828	0	44	36	2	3	14
51	君津市	3,273	18	21	2	3,267	1	1	63	57	1	12
52	富津市	1,394	2	5	0	1,393	0	12	14	1	2	10
53	袖ヶ浦市	3,705	10	29	0	3,706	0	1	10	2	1	17
54	市原市	11,737	39	103	6	11,564	2	109	94	10	6	16
千葉県		290,038	1,447	2,355	193	287,283	701	4,659	1,623	594	219	673
割合(%)		99.1%	0.5%	0.8%	0.1%	98.1%	0.2%	1.6%	0.6%	0.2%	0.1%	0.2%

小学校	その他の疾病等の検査					結核検査						
	感染性皮膚疾患の者	アトピー性皮膚疾患の者	心臓疾患・異常の者	ぜん息の者	腎臓疾患の者	問診実施者数	問診票から要検討者数	学校医による診察実施者数	要精密検査者数	X線撮影を受けた者	精密検査を受けた者	
1	千葉市	13	4,004	515	3,568	414	44,152	0	162	123		95
2	市川市	3	334	181	498	23	21,769	84	183	75		73
3	船橋市	37	547	203	794	112	31,890	63	131	63		62
4	習志野市	0	348	49	176	11	8,449	17	577	16		9
5	八千代市	3	326	56	455	15	10,148	42	208	14		9
6	浦安市	1	210	46	147	8	8,158	29	38	28		30
7	松戸市	2	900	273	818	40	22,142	77	13,168	101		74
8	野田市	0	327	61	272	20	6,754	47	952	26		22
9	柏市	14	445	303	1,142	39	22,097	38	36	38		34
10	流山市	2	367	101	353	16	13,883	47	47	13		10
11	我孫子市	1	321	94	274	17	5,449	13	30	5		5
12	鎌ヶ谷市	0	222	40	370	6	4,868	2	0	1		2
13	銚子市	0	90	16	75	5	1,546	12	367	5		3
14	匝瑳市	0	69	21	92	8	1,340	1	1	0		0
15	旭市	0	109	37	197	16	2,778	3	81	1		1
16	香取市	1	45	20	152	2	2,462	12	1,611	2		2
17	神崎町	1	3	1	9	0	205	2	2	2		2
18	東庄町	0	1	0	37	0	471	471	463	0		0
19	多古町	0	32	5	35	2	502	0	0	0		0
20	成田市	2	303	47	420	15	6,325	13	31	12		10
21	佐倉市	3	346	63	492	32	7,493	11	10	10		8
22	四街道市	0	366	42	488	17	5,268	17	3,410	9		1
23	八街市	0	27	34	150	9	2,301	14	13	14		14
24	印西市	3	618	61	418	15	7,806	14	14	11		11
25	白井市	0	226	11	261	8	3,266	4	2	4		4
26	富里市	0	46	8	103	4	2,011	2	414	2		2
27	酒々井町	0	34	4	28	3	311	1	312	0		1
28	栄町	0	23	23	35	0	666	1	479	1		1
29	茂原市	0	141	32	248	2	3,215	3	276	3		3
30	一宮町	0	37	5	55	1	627	0	0	0		0
31	白子町	0	54	2	16	0	387	2	2	2		2
32	長柄町	0	5	0	13	0	183	0	0	0		0
33	長南町	0	15	0	21	0	231	0	0	0		0
34	睦沢町	0	24	2	32	0	269	0	266	0		0
35	長生村	0	38	4	46	1	494	0	0	0		0
36	東金市	0	140	17	192	11	2,373	5	18	5		1
37	大網白里市	2	125	15	139	9	1,980	1	8	1		1
38	九十九里町	0	15	3	21	0	418	2	2	1		0
39	山武市	2	83	11	246	2	1,658	5	8	5		3
40	横芝光町	0	58	11	70	8	876	1	1	1		1
41	芝山町	0	26	0	8	1	255	1	1	1		1
42	勝浦市	0	45	5	28	3	427	0	291	0		0
43	大多喜町	0	15	0	9	3	279	0	279	0		0
44	いすみ市	0	53	14	99	5	1,263	6	781	0		0
45	御宿町	0	10	1	11	1	180	0	0	0		0
46	館山市	0	74	8	99	1	1,598	0	0	0		0
47	鴨川市	0	30	7	92	1	1,029	2	1,021	1		1
48	鋸南町	0	11	11	21	0	183	0	0	0		0
49	南房総市	0	80	19	100	7	1,178	1	38	1		1
50	木更津市	1	398	72	230	21	6,990	13	19	8		7
51	君津市	0	62	15	175	6	3,291	1	1	1		1
52	富津市	0	70	11	112	3	1,413	0	0	0		0
53	袖ヶ浦市	0	191	52	285	15	3,758	4	4	2		2
54	市原市	3	471	86	499	31	11,810	9	7	7		4
千葉県		94	12,960	2,718	14,726	989	290,875	1,093	25,765	615		513
割合(%)		0.0%	4.5%	0.9%	5.1%	0.3%	99.4%	0.4%	8.9%	0.2%		0.2%

小学校	結核検査					肥満やせの状況(村田式による)						
	精密検査 X線撮影 実施者数	精密検査 ツベルク リン実施 者数	精密検査 その他の 検査実施 者数	予防内服 の者	結核の者	受検者数	高度肥満 (肥満度 \geq 50%)	中等度肥 満(50% $>$ 肥満 \geq 30%)	軽度肥満 (30% $>$ 肥 満度 \geq 20%)	やせ(- 20% \geq 肥 満度 $>$ - 30%)	高度のや せ(-30% \geq 肥満度)	
1	千葉市	95	0	0	0	0	43,916	609	1,490	2,043	1,030	18
2	市川市	73	0	0	0	0	21,700	141	608	932	450	8
3	船橋市	62	0	0	0	0	31,817	187	905	1,286	691	11
4	習志野市	8	0	0	0	0	8,877	45	255	358	169	1
5	八千代市	9	0	0	0	0	9,447	87	315	391	225	8
6	浦安市	30	0	0	0	0	8,145	61	224	325	169	2
7	松戸市	74	0	0	0	0	22,152	163	723	1,066	389	10
8	野田市	21	0	0	0	0	6,748	91	351	367	117	1
9	柏市	34	0	0	0	0	22,039	139	681	955	335	6
10	流山市	10	0	2	0	0	13,865	58	316	546	263	1
11	我孫子市	5	0	0	0	0	5,439	46	147	233	101	1
12	鎌ヶ谷市	2	0	0	0	0	4,866	65	179	251	85	2
13	銚子市	3	1	0	0	0	1,542	35	95	125	25	1
14	匝瑳市	0	0	0	0	0	1,356	22	67	84	17	0
15	旭市	1	0	0	0	0	2,775	57	159	192	38	1
16	香取市	2	0	0	0	0	2,511	39	148	160	26	0
17	神崎町	2	0	0	0	0	205	0	11	13	3	0
18	東庄町	0	0	0	0	0	469	9	35	53	5	0
19	多古町	0	0	0	0	0	502	10	37	28	1	0
20	成田市	10	0	0	0	0	6,313	70	267	359	98	3
21	佐倉市	7	0	0	2	0	7,480	57	252	353	131	3
22	四街道市	1	0	0	0	0	5,269	59	197	221	81	0
23	八街市	14	0	0	0	0	2,308	47	119	134	34	0
24	印西市	8	0	0	0	0	7,787	53	216	312	145	0
25	白井市	4	0	0	0	0	3,261	20	96	130	68	3
26	富里市	2	0	0	0	0	2,007	37	110	117	24	2
27	酒々井町	0	0	0	0	0	729	6	18	46	16	0
28	栄町	1	0	0	0	0	667	8	31	43	6	0
29	茂原市	3	0	0	0	0	3,404	33	138	178	52	0
30	一宮町	0	0	0	0	0	624	3	28	27	5	0
31	白子町	2	0	0	0	0	387	9	21	27	2	0
32	長柄町	0	0	0	0	0	182	3	7	11	1	0
33	長南町	0	0	0	0	0	230	5	17	12	2	0
34	睦沢町	0	0	0	0	0	268	5	11	23	0	0
35	長生村	0	0	0	0	0	494	7	20	23	7	0
36	東金市	1	0	0	0	0	2,356	31	110	148	26	0
37	大網白里市	1	0	0	0	0	1,976	15	67	100	26	1
38	九十九里町	0	0	0	0	0	414	5	19	39	5	0
39	山武市	1	0	0	0	0	1,655	34	98	109	22	0
40	横芝光町	0	0	0	0	0	875	9	47	59	5	0
41	芝山町	1	0	0	0	0	252	6	14	15	5	0
42	勝浦市	0	0	0	0	0	426	6	27	26	2	0
43	大多喜町	0	0	0	0	0	279	5	12	13	4	0
44	いすみ市	0	0	0	0	0	1,260	14	57	78	16	0
45	御宿町	0	0	0	0	0	179	1	13	12	4	0
46	館山市	0	0	0	0	0	1,596	17	104	92	19	0
47	鴨川市	1	0	0	0	0	1,025	16	54	52	14	0
48	鋸南町	0	0	0	0	0	183	5	13	12	1	0
49	南房総市	1	0	0	0	0	1,174	28	51	77	13	0
50	木更津市	7	0	0	0	0	6,962	97	279	321	103	2
51	君津市	1	0	0	0	0	3,282	31	142	198	49	0
52	富津市	0	0	0	0	0	1,411	20	80	92	19	1
53	袖ヶ浦市	2	0	0	0	0	3,747	31	136	168	54	1
54	市原市	4	0	0	0	0	11,786	174	566	643	173	6
千葉県		503	1	2	2	0	290,619	2,831	10,183	13,678	5,371	93
割合(%)		0.2%	0.0%	0.0%	0.0%	0.0%	99.3%	1.0%	3.5%	4.7%	1.8%	0.0%

(2) 中学校（義務教育学校(後期)及び中等教育学校(前期)を含む)

中学校	裸眼視力検査					眼の検査			聴力検査	
	受検者数	1.0未満 0.7以上の者	0.7未満 0.3以上の者	0.3未満の者	裸眼視力 省略の者	受検者数	感染性眼 疾患の者	その他眼 疾患・異 常の者	受検者数	難聴の者
1 千葉市	15,201	2,065	2,920	2,553	6,239	21,415	0	1,853	14,335	33
2 市川市	5,750	812	1,079	532	3,316	8,918	0	300	6,121	17
3 船橋市	9,775	1,641	1,924	1,261	5,436	15,214	10	383	10,159	36
4 習志野市	2,646	420	507	264	1,380	2,610	2	68	2,743	6
5 八千代市	3,714	452	576	364	1,293	3,105	0	65	3,157	7
6 浦安市	2,047	316	352	189	1,335	3,250	0	246	2,292	1
7 松戸市	6,862	1,239	1,119	585	3,474	10,373	0	174	6,917	28
8 野田市	2,528	328	400	174	1,115	3,430	3	132	2,439	11
9 柏市	7,772	947	1,347	1,649	2,283	9,629	0	473	6,686	22
10 流山市	3,172	463	617	287	2,026	4,974	0	269	3,454	12
11 我孫子市	1,814	240	310	198	871	2,710	0	67	1,793	2
12 鎌ヶ谷市	1,685	309	306	218	931	2,558	0	29	1,730	7
13 銚子市	654	86	101	41	349	989	0	39	667	0
14 匝瑳市	539	62	86	32	224	755	0	73	513	4
15 旭市	1,005	136	173	59	468	1,371	0	12	959	3
16 香取市	1,307	79	180	190	149	1,413	0	127	963	7
17 神崎町	76	8	12	2	24	98	0	4	70	0
18 東庄町	242	20	30	7	14	262	0	31	169	0
19 多古町	255	25	41	48	17	269	0	0	179	0
20 成田市	2,322	340	423	212	1,114	1,126	0	76	2,282	9
21 佐倉市	2,752	370	428	216	1,103	3,901	0	36	2,589	11
22 四街道市	1,709	248	305	138	815	919	0	159	1,692	1
23 八街市	1,302	132	244	271	135	1,440	0	38	936	1
24 印西市	2,162	275	361	120	964	3,180	0	188	2,048	2
25 白井市	1,227	168	170	63	611	1,884	0	58	1,007	2
26 富里市	745	64	111	49	352	420	0	33	744	2
27 酒々井町	312	33	38	13	110	165	0	48	278	1
28 栄町	259	44	45	17	98	111	0	4	233	0
29 茂原市	1,313	177	186	108	546	1,781	0	293	1,214	6
30 一宮町	257	36	41	19	99	323	0	4	228	0
31 白子町	165	20	20	12	41	197	0	26	126	0
32 長柄町	80	12	9	5	37	120	0	26	90	0
33 長南町	80	4	13	10	38	109	0	1	78	0
34 睦沢町	105	12	20	6	41	136	0	4	99	0
35 長生村	210	14	26	7	74	289	0	29	194	0
36 東金市	856	123	147	108	391	1,266	0	189	835	4
37 大網白里市	864	118	136	107	301	1,176	0	195	767	2
38 九十九里町	203	25	27	8	42	254	0	37	172	0
39 山武市	662	109	112	81	277	963	0	158	615	2
40 横芝光町	355	51	68	22	136	500	0	84	338	40
41 芝山町	84	8	17	5	58	142	0	58	98	0
42 勝浦市	170	24	28	16	67	225	0	8	149	0
43 大多喜町	116	10	12	3	52	12	0	4	112	0
44 いすみ市	538	90	89	38	206	740	0	57	506	3
45 御宿町	75	6	19	5	26	96	0	93	62	0
46 館山市	652	92	123	58	311	983	0	13	650	1
47 鴨川市	408	48	61	31	177	588	0	0	407	3
48 鋸南町	75	3	7	15	37	112	0	2	74	0
49 南房総市	440	41	79	41	187	623	0	85	407	1
50 木更津市	2,274	335	356	175	1,144	1,114	0	15	2,277	3
51 君津市	1,145	171	192	122	493	1,665	0	32	1,104	4
52 富津市	589	82	78	39	221	817	0	54	540	1
53 袖ヶ浦市	1,105	121	170	102	486	507	0	11	1,039	2
54 市原市	4,733	580	907	531	1,579	5,971	0	181	4,161	17
55 県立	188	23	42	32	289	80	0	0	319	0
千葉県	97,576	13,657	17,190	11,458	43,602	127,278	15	6,644	93,816	314
割合(%)		14.0%	17.6%	11.7%	30.3%	88.5%	0.0%	5.2%		0.3%

中学校	耳鼻咽喉頭の検査				歯の検査						
	受検者数	耳疾患の者	鼻・副鼻腔疾患の者	口腔咽喉頭疾患の者	受検者数	処置完了の者	未処置歯のある者	ＣＯのある者	歯列・咬合1の者	歯列・咬合2の者	
1	千葉市	11,925	973	1,367	43	20,593	2,751	2,110	3,158	5,205	2,337
2	市川市	8,874	534	474	8	8,794	1,281	1,197	659	1,639	412
3	船橋市	15,458	0	0	0	14,652	1,464	1,167	1,488	1,869	771
4	習志野市	1,327	111	30	0	3,853	445	401	317	857	219
5	八千代市	3,091	81	258	0	4,568	671	337	628	787	215
6	浦安市	3,291	114	144	9	3,274	458	257	426	495	167
7	松戸市	10,258	336	188	6	9,957	1,372	1,201	1,728	1,073	373
8	野田市	3,173	113	241	25	3,468	463	262	516	394	118
9	柏市	9,854	187	456	9	9,626	1,506	876	1,304	1,857	585
10	流山市	4,976	371	745	17	4,953	619	367	699	772	377
11	我孫子市	2,711	85	923	2	2,516	314	212	233	404	161
12	鎌ヶ谷市	2,509	148	151	32	2,480	255	188	261	229	56
13	銚子市	987	19	147	0	978	130	110	147	162	33
14	匝瑳市	764	6	168	0	747	125	71	147	168	10
15	旭市	1,335	65	19	8	1,421	342	141	249	522	105
16	香取市	1,420	197	323	7	1,427	309	286	334	342	67
17	神崎町	100	3	14	0	98	18	19	23	5	5
18	東庄町	262	9	23	1	247	34	36	71	35	4
19	多古町	267	27	22	0	270	43	53	72	101	5
20	成田市	1,065	74	376	0	3,277	420	382	473	853	226
21	佐倉市	3,907	89	240	1	3,677	552	264	548	792	170
22	四街道市	817	63	86	1	2,456	295	240	82	301	53
23	八街市	433	43	12	1	1,327	264	157	195	418	55
24	印西市	3,180	131	237	43	2,996	673	185	326	333	163
25	白井市	1,884	56	46	1	1,792	412	143	275	198	30
26	富里市	1,080	3	37	0	1,033	92	148	64	287	23
27	酒々井町	0	0	0	0	406	79	48	104	201	39
28	栄町	111	1	71	0	332	26	61	20	73	15
29	茂原市	1,220	32	193	3	1,809	195	160	234	531	185
30	一宮町	362	11	42	1	351	33	17	73	119	30
31	白子町	208	1	19	2	203	41	19	30	50	20
32	長柄町	121	1	40	0	114	5	6	13	13	0
33	長南町	118	4	9	0	114	15	31	12	21	8
34	睦沢町	114	3	23	0	139	12	22	42	21	49
35	長生村	289	3	99	0	273	10	19	24	64	29
36	東金市	1,266	31	397	1	1,187	234	118	300	351	92
37	大網白里市	1,173	1	447	4	1,124	114	61	110	224	63
38	九十九里町	254	0	90	0	239	65	24	78	72	9
39	山武市	963	30	399	11	894	149	109	173	182	67
40	横芝光町	500	15	173	1	474	93	56	112	170	8
41	芝山町	142	0	71	0	140	56	22	18	26	0
42	勝浦市	235	0	0	0	234	39	24	54	70	30
43	大多喜町	168	0	0	0	164	47	4	8	8	0
44	いすみ市	746	1	157	0	736	139	106	128	124	20
45	御宿町	98	0	0	0	98	16	6	22	22	6
46	館山市	971	9	5	0	928	105	116	106	149	24
47	鴨川市	586	6	1	0	554	75	20	76	121	26
48	鋸南町	112	0	0	0	105	5	4	0	9	0
49	南房総市	628	10	170	0	607	105	88	156	64	22
50	木更津市	1,076	114	77	8	3,294	406	295	242	673	152
51	君津市	1,663	60	37	4	1,562	198	257	180	300	153
52	富津市	817	11	217	0	770	110	114	46	102	32
53	袖ヶ浦市	520	24	69	0	1,533	287	174	164	406	87
54	市原市	2,004	206	336	17	5,971	621	826	486	1,084	388
55	県立	78	0	1	0	471	53	6	57	95	15
千葉県		111,491	4,412	9,870	266	135,306	18,641	13,623	17,491	25,443	8,309
割合(%)		77.5%	4.0%	8.9%	0.2%	94.0%	13.8%	10.1%	12.9%	18.8%	6.1%

中学校	歯の検査							DMF歯数		
	顎関節1 の者	顎関節2 の者	歯垢の状 態1の者	歯垢の状 態2の者	歯肉の状 態1の者	歯肉の状 態2の者	その他の 疾病の者	D (永久歯の 未処置歯 数)	M (永久歯の 喪失歯数)	F (永久歯の 処置歯数)
1 千葉市	294	31	5,412	552	5,154	609	908	1,099	37	1,587
2 市川市	72	10	1,369	238	844	113	460	808	42	926
3 船橋市	72	6	1,999	469	1,832	348	1,536	727	32	782
4 習志野市	32	3	667	141	472	115	69	252	1	229
5 八千代市	117	22	1,068	150	887	99	297	167	5	407
6 浦安市	61	5	434	68	309	54	311	228	2	471
7 松戸市	17	4	865	259	615	166	0	553	36	521
8 野田市	10	6	126	20	194	13	86	184	2	239
9 柏市	70	7	1,185	520	1,180	298	518	599	0	1,155
10 流山市	41	17	875	281	738	144	139	145	4	340
11 我孫子市	8	1	212	100	267	46	81	116	3	225
12 鎌ヶ谷市	4	1	370	82	222	26	106	66	0	117
13 銚子市	3	1	128	12	70	11	49	29	4	40
14 匝瑳市	7	0	247	14	183	12	21	34	0	63
15 旭市	10	2	438	90	466	76	58	140	11	175
16 香取市	13	1	327	38	322	31	93	72	0	190
17 神崎町	0	0	16	0	4	0	5	20	0	13
18 東庄町	2	3	38	4	50	6	45	2	0	13
19 多古町	2	0	64	1	45	1	8	69	0	41
20 成田市	48	0	606	149	630	207	154	184	0	262
21 佐倉市	16	1	722	142	679	106	164	192	3	325
22 四街道市	10	1	344	49	209	24	59	166	2	257
23 八街市	20	1	289	35	199	9	100	102	10	156
24 印西市	23	4	354	108	560	168	0	78	8	321
25 白井市	3	0	269	22	254	49	34	80	2	373
26 富里市	11	0	165	23	91	37	58	98	5	87
27 酒々井町	6	2	191	55	225	25	0	15	2	39
28 栄町	1	0	22	18	12	6	0	16	0	13
29 茂原市	73	7	439	61	398	60	73	98	11	103
30 一宮町	0	0	2	9	48	1	32	3	0	7
31 白子町	1	0	33	6	28	6	24	1	0	34
32 長柄町	0	0	3	0	2	0	3	2	0	3
33 長南町	0	0	35	3	18	3	0	22	0	11
34 睦沢町	1	0	39	44	38	45	0	14	0	27
35 長生村	0	0	39	17	33	16	5	16	0	0
36 東金市	37	2	351	87	322	83	69	58	6	172
37 大網白里市	10	1	187	50	135	16	54	25	0	59
38 九十九里町	1	0	61	17	47	13	6	38	4	33
39 山武市	12	2	73	19	62	6	26	28	6	58
40 横芝光町	6	1	174	10	145	12	34	42	0	59
41 芝山町	0	0	27	0	20	0	4	6	0	58
42 勝浦市	3	0	49	3	44	3	11	20	0	36
43 大多喜町	1	0	2	0	5	0	0	1	0	32
44 いすみ市	11	0	228	17	213	16	22	70	7	183
45 御宿町	0	0	37	16	42	15	16	2	0	6
46 館山市	7	1	155	47	147	34	55	107	1	92
47 鴨川市	0	0	143	12	103	30	22	6	0	29
48 鋸南町	0	0	1	0	1	0	0	1	2	2
49 南房総市	19	0	139	39	119	23	22	40	3	65
50 木更津市	113	20	477	79	379	77	121	184	12	201
51 君津市	36	9	167	81	141	29	94	228	7	127
52 富津市	6	0	146	17	88	14	12	82	5	58
53 袖ヶ浦市	9	0	220	14	131	14	69	71	3	170
54 市原市	33	2	873	147	613	116	153	682	0	362
55 県立	0	0	73	11	51	5	5	4	0	27
千葉県	1,352	174	22,975	4,446	20,086	3,436	6,291	8,092	278	11,381
割合(%)	1.0%	0.1%	17.0%	3.3%	14.8%	2.5%	4.6%			

中学校	尿検査			その他の疾病等の検査							
	受検者数	蛋白陽性の者	潜血陽性の者	糖陽性の者	受検者数	栄養不良の者	肥満傾向の者	脊柱側弯の者	その他脊柱の疾病・異常の者	胸郭の疾病・異常の者	四肢の疾病・異常の者
1 千葉市	21,275	221	368	21	21,936	2	137	611	97	13	37
2 市川市	9,038	245	135	25	8,794	2	20	236	22	15	21
3 船橋市	15,170	184	284	17	15,129	27	125	234	122	44	308
4 習志野市	3,995	45	76	9	3,873	0	9	50	16	5	45
5 八千代市	4,668	52	81	3	4,672	0	3	115	5	3	65
6 浦安市	3,351	26	82	3	3,293	1	58	117	8	1	5
7 松戸市	10,248	157	173	37	10,103	20	131	186	5	8	14
8 野田市	3,617	34	93	6	3,592	0	25	101	69	0	7
9 柏市	9,997	150	208	31	9,809	14	115	585	40	13	20
10 流山市	5,153	70	45	1	5,141	193	147	146	26	9	1
11 我孫子市	2,694	36	51	2	2,700	0	0	126	7	0	1
12 鎌ヶ谷市	2,562	29	49	2	2,539	0	52	35	0	7	60
13 銚子市	988	13	16	2	1,012	0	1	48	1	1	1
14 匝瑳市	755	9	15	1	769	0	9	28	0	0	11
15 旭市	1,456	5	23	4	1,469	1	5	42	5	0	2
16 香取市	1,461	7	23	1	1,419	0	30	59	1	0	2
17 神崎町	101	1	1	0	101	0	1	11	0	0	0
18 東庄町	259	0	3	0	229	0	7	6	0	0	0
19 多古町	263	2	2	0	270	0	0	15	0	0	0
20 成田市	3,384	39	52	3	3,445	0	21	167	5	10	5
21 佐倉市	3,864	165	47	17	3,918	2	25	205	14	3	12
22 四街道市	2,508	42	67	24	2,169	0	375	87	1	7	0
23 八街市	1,393	20	20	3	1,440	0	28	49	1	1	1
24 印西市	3,065	93	38	14	3,180	12	53	140	0	1	3
25 白井市	1,825	81	20	8	1,836	0	3	48	0	2	3
26 富里市	1,056	14	30	0	1,032	0	6	31	0	0	1
27 酒々井町	423	8	11	1	413	0	4	17	0	2	6
28 栄町	352	3	2	0	341	0	0	11	0	0	0
29 茂原市	1,863	22	38	5	1,869	0	2	49	5	3	1
30 一宮町	358	6	5	1	352	0	4	17	3	1	3
31 白子町	206	1	5	0	206	0	0	5	0	0	0
32 長柄町	118	2	1	0	116	0	0	0	0	1	0
33 長南町	119	1	3	0	119	0	4	3	0	0	0
34 睦沢町	145	1	8	0	144	0	0	3	0	0	0
35 長生村	287	4	6	2	289	0	0	18	0	0	0
36 東金市	1,228	8	29	1	1,266	0	0	50	0	0	0
37 大網白里市	1,151	7	28	1	1,173	0	3	56	2	2	7
38 九十九里町	233	0	7	0	254	0	1	6	0	0	0
39 山武市	913	10	25	1	963	0	3	31	0	2	1
40 横芝光町	486	8	2	1	500	0	6	18	0	0	2
41 芝山町	141	0	1	0	142	0	0	1	0	0	0
42 勝浦市	239	2	5	1	235	0	2	14	0	0	0
43 大多喜町	170	2	1	0	168	0	16	20	6	0	0
44 いすみ市	748	10	12	2	744	0	4	31	7	1	3
45 御宿町	101	0	0	0	98	0	0	7	0	0	0
46 館山市	964	16	14	7	983	1	3	34	0	1	0
47 鴨川市	578	9	5	1	588	0	14	29	0	0	0
48 鋸南町	112	1	0	1	112	0	0	0	2	0	0
49 南房総市	624	8	5	1	628	0	0	21	0	0	3
50 木更津市	3,389	37	59	3	3,330	0	0	113	13	0	0
51 君津市	1,629	15	37	0	1,666	0	4	35	2	1	1
52 富津市	792	10	15	0	817	0	17	20	0	0	0
53 袖ヶ浦市	1,602	13	29	2	1,555	0	0	56	15	0	4
54 市原市	6,150	62	128	6	6,167	0	16	318	7	6	9
55 県立	475	9	10	0	471	0	0	32	0	0	0
千葉県	139,742	2,015	2,493	271	139,579	275	1,489	4,493	507	163	665
割合(%)	97.1%	1.4%	1.8%	0.2%	97.0%	0.2%	1.1%	3.2%	0.4%	0.1%	0.5%

中学校	その他の疾病等の検査					結核検査						
	感染性皮膚疾患の者	アトピー性皮膚疾患の者	心臓疾患・異常の者	ぜん息の者	腎臓疾患の者	問診実施者数	問診票から要検討者数	学校医による診察実施者数	要精密検査者数	X線撮影を受けた者	精密検査を受けた者	
1	千葉市	0	1,857	252	1,213	196	21,955	52	52	33		12
2	市川市	0	152	152	214	17	9,134	16	23	15		15
3	船橋市	1	254	118	182	105	15,449	12	18	12		11
4	習志野市	0	83	23	51	3	4,075	5	5	4		4
5	八千代市	0	97	22	88	4	4,736	11	64	2		1
6	浦安市	0	123	19	38	7	3,455	8	8	7		8
7	松戸市	0	215	76	185	11	10,010	16	7,196	17		16
8	野田市	1	59	19	31	14	3,679	6	1,499	5		5
9	柏市	2	148	116	166	33	10,260	4	3	4		2
10	流山市	0	231	56	112	9	3,723	15	25	1		0
11	我孫子市	0	171	41	114	9	2,755	5	6	4		4
12	鎌ヶ谷市	0	77	28	68	9	2,642	0	0	0		0
13	銚子市	0	43	15	29	2	1,018	1	0	0		1
14	匝瑳市	0	35	15	49	6	769	2	2	0		0
15	旭市	0	81	25	83	8	1,481	4	737	0		0
16	香取市	0	65	17	47	5	1,466	3	461	3		3
17	神崎町	0	3	0	11	1	104	1	0	1		1
18	東庄町	0	0	6	1	0	262	0	255	0		0
19	多古町	0	24	3	0	0	270	0	0	0		0
20	成田市	0	162	23	134	11	3,474	10	10	0		0
21	佐倉市	0	218	39	190	15	3,918	5	5	5		5
22	四街道市	0	112	23	139	19	2,554	1	851	0		0
23	八街市	0	16	13	48	7	1,440	7	5	7		7
24	印西市	0	277	25	193	9	3,180	5	5	5		5
25	白井市	1	56	16	66	3	1,880	3	3	3		3
26	富里市	0	16	7	45	10	1,102	167	388	1		1
27	酒々井町	0	25	3	14	1	424	0	413	0		0
28	栄町	0	5	2	12	0	367	0	0	0		0
29	茂原市	0	87	14	88	9	1,906	0	0	0		0
30	一宮町	0	8	2	27	1	362	1	1	0		0
31	白子町	0	16	6	19	1	208	0	0	0		0
32	長柄町	0	0	0	0	0	121	0	0	0		0
33	長南町	0	0	0	0	2	120	0	0	0		0
34	睦沢町	0	0	0	0	0	146	0	0	0		0
35	長生村	0	33	4	22	0	289	0	0	0		0
36	東金市	0	66	11	52	0	1,261	1	1	1		0
37	大網白里市	0	59	21	58	7	1,173	0	1	0		0
38	九十九里町	0	11	4	12	0	254	0	0	0		0
39	山武市	0	39	9	44	9	963	3	4	2		1
40	横芝光町	0	10	6	22	10	500	2	2	2		1
41	芝山町	0	8	0	9	0	142	0	0	0		0
42	勝浦市	0	16	5	7	2	239	1	235	0		0
43	大多喜町	0	8	6	8	2	170	0	170	0		0
44	いすみ市	0	47	10	31	10	755	8	268	0		0
45	御宿町	0	0	0	5	0	101	0	98	0		0
46	館山市	0	41	5	42	6	983	0	0	0		0
47	鴨川市	0	21	8	27	1	588	0	571	0		0
48	鋸南町	0	2	0	6	1	112	0	0	0		0
49	南房総市	0	21	3	33	5	633	0	3	0		0
50	木更津市	0	105	37	86	9	3,480	3	5	0		0
51	君津市	0	16	8	47	4	1,653	0	0	0		0
52	富津市	0	44	1	41	1	817	0	0	0		0
53	袖ヶ浦市	0	90	30	161	10	1,635	0	0	0		0
54	市原市	0	319	71	273	30	6,319	9	7	5		1
55	県立	0	17	3	15	0	478	0	0	0		0
千葉県		5	5,689	1,418	4,658	634	140,990	387	13,400	139		107
割合(%)		0.0%	4.1%	1.0%	3.3%	0.5%	98.0%	0.3%	9.5%	0.1%		0.1%

中学校	結核検査					肥満やせの状況(村田式による)						
	精密検査 X線撮影 実施者数	精密検査 ツベルクル リン実施 者数	精密検査 その他の 検査実施 者数	予防内服 の者	結核の者	受検者数	高度肥満 (肥満度 \geq 50%)	中等度肥 満(50% $>$ 肥満 \geq 30%)	軽度肥満 (30% $>$ 肥 満度 \geq 20%)	やせ(- 20% \geq 肥 満度 $>$ - 30%)	高度のや せ(-30% \geq 肥満度)	
1	千葉市	12	0	0	1	0	21,698	537	812	1,089	926	30
2	市川市	15	0	0	0	0	9,093	103	294	439	370	17
3	船橋市	11	0	0	0	0	15,204	160	511	638	602	20
4	習志野市	4	0	0	0	0	4,026	37	131	159	145	11
5	八千代市	0	0	0	0	0	4,713	68	182	240	173	7
6	浦安市	8	0	0	0	0	3,391	38	118	135	149	0
7	松戸市	16	0	0	0	0	10,334	132	369	494	477	15
8	野田市	5	0	0	0	0	3,654	83	178	177	128	2
9	柏市	2	0	0	0	0	10,094	153	366	402	375	23
10	流山市	0	0	0	0	0	5,216	40	155	216	236	10
11	我孫子市	4	0	0	0	0	2,728	37	77	129	99	5
12	鎌ヶ谷市	0	0	0	0	0	2,612	29	86	111	119	5
13	銚子市	1	0	0	0	0	1,008	25	66	63	24	2
14	匝瑳市	0	0	0	0	0	765	20	48	50	11	0
15	旭市	0	0	0	0	0	1,462	37	72	98	33	2
16	香取市	3	0	0	0	0	1,458	44	73	78	44	0
17	神崎町	1	0	0	0	0	100	1	3	4	9	3
18	東庄町	0	0	0	0	0	256	7	10	17	8	0
19	多古町	0	0	0	0	0	272	5	12	21	4	0
20	成田市	0	0	0	0	0	3,445	49	150	193	108	3
21	佐倉市	5	0	1	0	0	3,861	47	148	191	168	5
22	四街道市	0	0	0	0	0	2,537	27	104	149	72	2
23	八街市	7	0	0	0	0	1,435	38	92	108	31	1
24	印西市	4	0	0	0	0	3,128	51	107	132	106	8
25	白井市	3	0	0	0	0	1,842	28	74	82	67	2
26	富里市	1	0	0	0	0	1,097	28	50	67	47	1
27	酒々井町	0	0	0	0	0	422	4	20	21	9	0
28	栄町	0	0	0	0	0	362	5	21	26	10	0
29	茂原市	0	0	0	0	0	1,875	32	77	113	57	3
30	一宮町	0	0	0	0	0	356	5	14	23	4	0
31	白子町	0	0	0	0	0	206	2	11	15	2	0
32	長柄町	0	0	0	0	0	121	4	7	5	4	0
33	長南町	0	0	0	0	0	118	4	6	8	4	0
34	睦沢町	0	0	0	0	0	146	3	11	11	6	0
35	長生村	0	0	0	0	0	285	6	10	10	12	1
36	東金市	0	0	0	0	0	1,242	22	74	68	37	2
37	大網白里市	0	0	0	0	0	1,166	13	40	61	44	0
38	九十九里町	0	0	0	0	0	248	7	15	15	0	1
39	山武市	1	0	0	0	0	935	27	59	62	28	2
40	横芝光町	0	0	0	0	0	496	10	23	36	14	0
41	芝山町	0	0	0	0	0	142	4	10	4	3	0
42	勝浦市	0	0	0	0	0	237	9	11	14	4	0
43	大多喜町	0	0	0	0	0	168	6	15	15	8	0
44	いすみ市	0	0	0	0	0	743	13	42	43	21	1
45	御宿町	0	0	0	0	0	101	2	3	4	5	0
46	館山市	0	0	0	0	0	965	24	54	60	23	2
47	鴨川市	0	0	0	0	0	585	18	31	44	16	0
48	鋸南町	0	0	0	0	0	112	3	6	2	4	0
49	南房総市	0	0	0	0	0	630	15	47	32	10	0
50	木更津市	0	0	0	0	0	3,309	61	150	193	133	9
51	君津市	0	0	0	0	0	1,643	35	77	82	32	1
52	富津市	0	0	0	0	0	808	21	41	48	22	0
53	袖ヶ浦市	0	0	0	0	0	1,592	22	79	81	59	3
54	市原市	1	0	0	0	0	6,256	137	311	302	206	6
55	県立	0	0	0	0	0	477	3	9	15	24	0
千葉県		104	0	1	1	0	141,175	2,341	5,562	6,895	5,332	205
割合(%)		0.1%	0.0%	0.0%	0.0%	0.0%	98.1%	1.7%	3.9%	4.9%	3.8%	0.1%

4 疾病等の状況

(1) 永久歯の一人あたり平均むし歯等数 (DMF指数)

① 市町村別

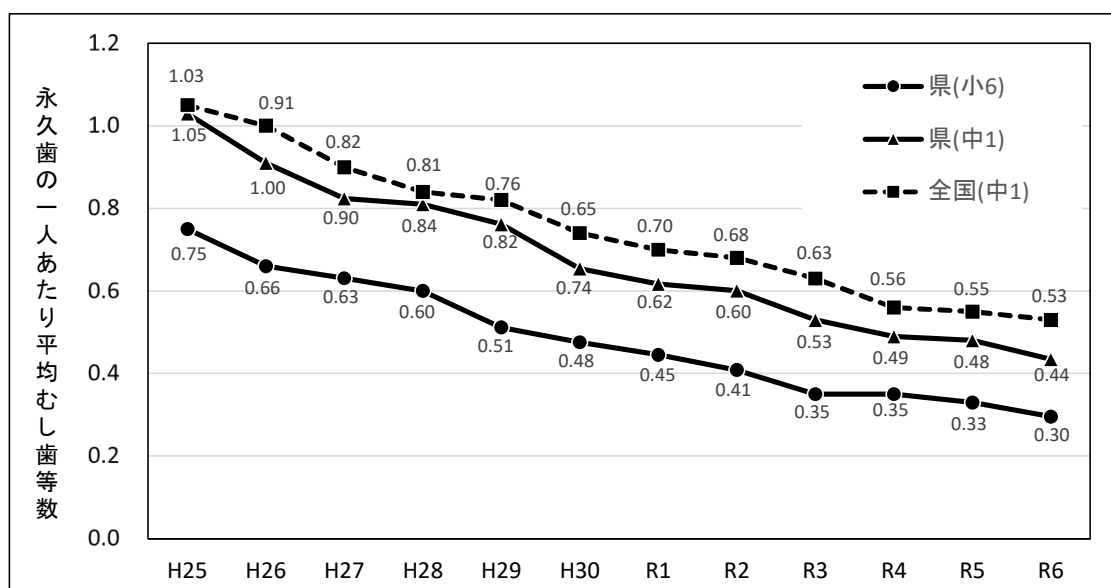
No.	市町村	小6	中1	No.	市町村	小6	中1	No.	市町村	小6	中1	
1	千葉市	0.269	0.388	21	佐倉市	0.321	0.427	41	芝山町	0.189	1.333	
2	市川市	0.364	0.606	22	四街道市	0.400	0.511	42	勝浦市	0.529	0.789	
3	船橋市	0.302	0.312	23	八街市	0.604	0.615	43	大多喜町	0.318	0.579	
4	習志野市	0.162	0.363	24	印西市	0.231	0.400	44	いすみ市	0.489	1.044	
5	八千代市	0.257	0.386	25	白井市	0.419	0.771	45	御宿町*	0.450	0.000	
6	浦安市	0.202	0.650	26	富里市	0.198	0.523	46	館山市	0.368	0.619	
7	松戸市	0.264	0.330	27	酒々井町	0.311	0.438	47	鴨川市	0.223	0.179	
8	野田市	0.238	0.372	28	栄町	0.138	0.261	48	鋸南町	0.000	0.156	
9	柏市	0.248	0.555	29	茂原市	0.287	0.339	49	南房総市	0.369	0.502	
10	流山市	0.157	0.284	30	一宮町	0.094	0.091	50	木更津市	0.350	0.364	
11	我孫子市	0.238	0.415	31	白子町	1.082	0.547	51	君津市	0.398	0.644	
12	鎌ヶ谷市	0.132	0.229	32	長柄町	0.214	0.122	52	富津市	0.331	0.587	
13	銚子市	0.492	0.236	33	長南町	0.591	0.943	53	袖ヶ浦市	0.644	0.454	
14	匝瑳市	0.465	0.385	34	睦沢町	0.175	0.891	54	市原市	0.280	0.530	
15	旭市	0.610	0.724	35	長生村	0.183	0.170	55	県立		0.226	
16	香取市	0.466	0.577	36	東金市	0.495	0.586	*小6は布施学校組合を含む				
17	神崎町	1.483	0.892	37	大網白里市	0.101	0.228					
18	東庄町	1.063	0.200	38	九十九里町	0.526	0.882					
19	多古町	0.481	1.264	39	山武市	0.451	0.313					
20	成田市	0.305	0.394	40	横芝光町	0.283	0.623	千葉県		小6	中1	
											0.296	0.435

小学校には義務教育学校の前期課程、中学校には義務教育学校の後期課程及び中等教育学校の前期課程を含む。

② 永久歯の一人あたり平均むし歯等数の推移

$$\text{永久歯の一人あたり平均むし歯等数} = \frac{\text{Dの総本数} + \text{Mの総本数} + \text{Fの総本数}}{\text{全受検者数}}$$

D : 永久歯の未処置歯
 M : 永久歯の喪失歯
 F : 永久歯の処置歯



全国データは学校保健統計調査結果による。

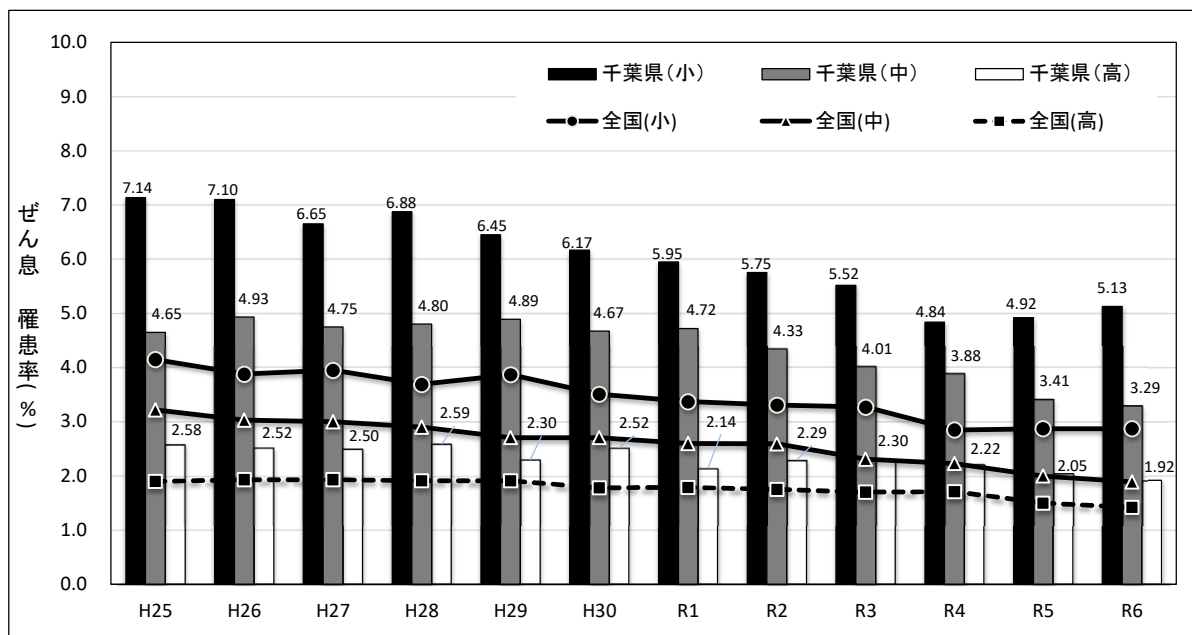
(2) ぜん息について

① 市町村別 (罹患率)

No.	市町村	小学校		中学校		No.	市町村	小学校		中学校		No.	市町村	小学校		中学校	
		男子	女子	男子	女子			男子	女子	男子	女子			男子	女子	男子	女子
1	千葉市	9.69%	6.58%	6.94%	4.05%	21	佐倉市	7.52%	5.77%	5.46%	4.20%	41	芝山町	4.03%	2.29%	6.49%	6.15%
2	市川市	2.89%	1.77%	2.84%	2.00%	22	四街道市	10.51%	8.06%	7.30%	5.43%	42	勝浦市	8.33%	4.74%	0.00%	5.56%
3	船橋市	2.96%	2.08%	1.51%	0.88%	23	八街市	7.87%	5.10%	3.87%	2.79%	43	大多喜町	5.26%	1.39%	6.17%	3.45%
4	習志野市	2.22%	1.75%	1.46%	1.16%	24	印西市	6.53%	4.11%	7.87%	4.30%	44	いすみ市	8.62%	6.96%	6.39%	2.08%
5	八千代市	5.15%	3.84%	2.39%	1.32%	25	白井市	9.62%	6.41%	3.96%	3.20%	45	御宿町*	6.98%	5.38%	6.12%	4.08%
6	浦安市	2.17%	1.47%	1.24%	1.06%	26	富里市	6.01%	4.28%	5.00%	3.71%	46	館山市	7.66%	4.67%	10.14%	5.71%
7	松戸市	4.67%	3.02%	2.27%	1.38%	27	酒々井町	4.62%	3.04%	4.69%	2.00%	47	鴨川市	11.63%	6.10%	12.12%	2.90%
8	野田市	4.49%	3.63%	0.96%	0.76%	28	栄町	7.45%	3.36%	3.64%	3.41%	48	鋸南町	15.66%	8.00%	16.67%	12.00%
9	柏市	6.40%	4.16%	2.07%	1.29%	29	茂原市	8.64%	5.96%	5.71%	3.60%	49	南房総市	10.42%	6.59%	11.21%	10.00%
10	流山市	2.95%	2.13%	2.77%	1.57%	30	一宮町	9.25%	8.25%	10.42%	4.38%	50	木更津市	4.43%	2.28%	3.87%	3.62%
11	我孫子市	5.88%	4.27%	4.36%	4.08%	31	白子町	5.18%	3.13%	10.91%	7.29%	51	君津市	6.90%	3.72%	8.14%	3.99%
12	鎌ヶ谷市	9.04%	6.32%	3.43%	1.87%	32	長柄町	7.29%	7.06%	0.00%	0.00%	52	富津市	9.75%	6.17%	10.66%	10.98%
13	銚子市	4.91%	4.61%	2.70%	3.04%	33	長南町	9.92%	8.26%	0.00%	0.00%	53	袖ヶ浦市	9.29%	6.08%	8.90%	8.11%
14	匝瑳市	8.24%	5.26%	9.09%	3.80%	34	睦沢町	14.71%	9.23%	0.00%	0.00%	54	市原市	5.21%	3.39%	5.24%	3.52%
15	旭市	10.66%	5.43%	6.61%	4.63%	35	長生村	10.42%	8.27%	7.84%	7.35%	55	県立			2.56%	3.80%
16	香取市	7.91%	4.03%	4.12%	2.46%	36	東金市	8.70%	7.47%	5.00%	3.19%	*小学校は布施学校組合を含む					
17	神崎町	2.06%	6.54%	7.55%	14.58%	37	大網白里市	9.32%	4.63%	6.14%	3.75%	千葉県	小学校		中学校		
18	東庄町	9.05%	6.82%	0.00%	0.87%	38	九十九里町	5.71%	4.33%	5.00%	4.39%		男子	女子	男子	女子	
19	多古町	9.27%	4.72%	0.00%	0.00%	39	山武市	16.25%	13.21%	4.33%	4.81%		6.08%	4.12%	3.94%	2.60%	
20	成田市	7.63%	5.71%	3.72%	4.07%	40	横芝光町	9.73%	5.99%	6.02%	2.56%		5.13%		3.29%		

小学校には義務教育学校の前期課程、中学校には義務教育学校の後期課程及び中等教育学校の前期課程を含む。

② 罹患率(全児童生徒)の推移



全国データは学校保健統計調査結果による。

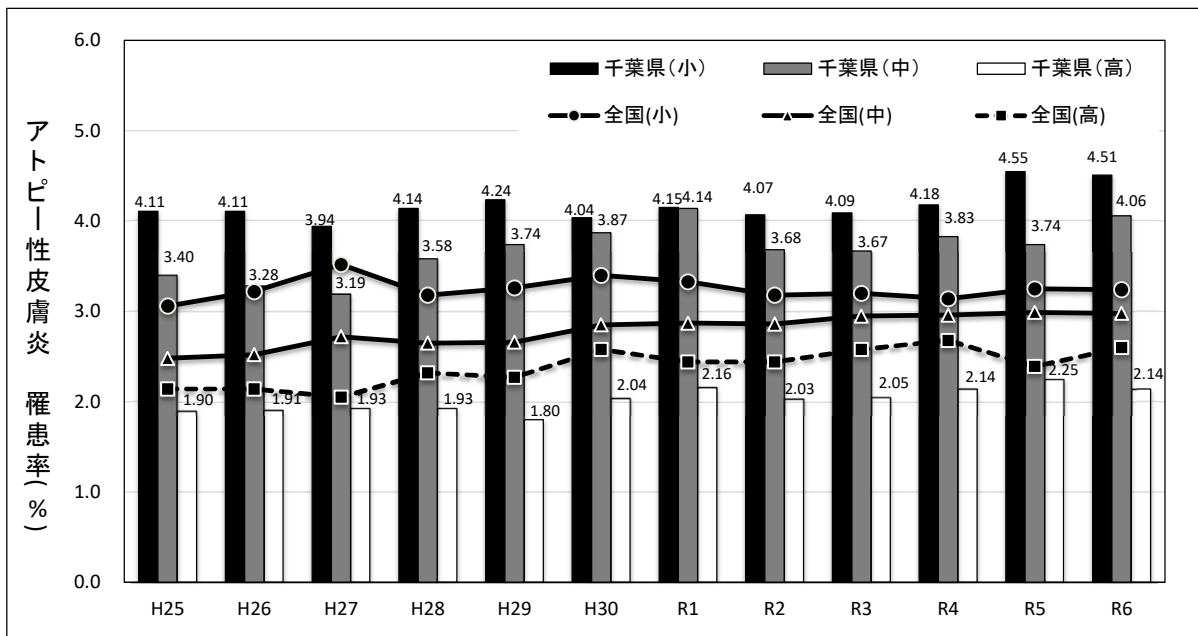
(3) アトピー性皮膚炎について

① 市町村別（罹患率）

No.	市町村	小学校		中学校		No.	市町村	小学校		中学校		No.	市町村	小学校		中学校	
		男子	女子	男子	女子			男子	女子	男子	女子			男子	女子		
1	千葉市	9.76%	8.57%	8.96%	7.95%	21	佐倉市	5.11%	4.24%	5.71%	5.41%	41	芝山町	12.90%	7.63%	5.19%	6.15%
2	市川市	1.86%	1.27%	1.79%	1.66%	22	四街道市	6.80%	7.20%	5.10%	5.23%	42	勝浦市	12.50%	8.53%	8.26%	5.56%
3	船橋市	1.92%	1.56%	1.86%	1.48%	23	八街市	1.10%	1.25%	0.97%	1.26%	43	大多喜町	6.77%	4.17%	4.94%	4.60%
4	習志野市	3.70%	4.20%	1.80%	2.54%	24	印西市	8.23%	7.59%	9.20%	8.23%	44	いすみ市	3.86%	4.58%	8.06%	4.69%
5	八千代市	3.32%	3.14%	1.98%	2.18%	25	白井市	8.32%	5.56%	3.13%	2.97%	45	御宿町*	3.49%	7.53%	0.00%	0.00%
6	浦安市	2.72%	2.50%	3.72%	3.75%	26	富里市	2.23%	2.40%	2.50%	0.59%	46	館山市	5.51%	3.73%	5.07%	4.76%
7	松戸市	4.58%	3.92%	2.42%	1.83%	27	酒々井町	4.89%	4.42%	7.04%	5.00%	47	鴨川市	3.19%	2.64%	3.03%	1.45%
8	野田市	5.22%	4.53%	1.54%	1.76%	28	栄町	3.73%	3.36%	1.82%	1.14%	48	鋸南町	6.02%	6.00%	8.33%	8.00%
9	柏市	2.26%	1.86%	1.73%	1.27%	29	茂原市	4.50%	3.82%	5.61%	3.60%	49	南房総市	8.24%	5.37%	8.41%	3.75%
10	流山市	2.95%	2.34%	5.12%	3.85%	30	一宮町	5.67%	6.19%	3.13%	1.25%	50	木更津市	6.42%	5.22%	5.88%	2.89%
11	我孫子市	6.22%	5.69%	5.93%	6.77%	31	白子町	8.81%	19.27%	8.18%	7.29%	51	君津市	2.26%	1.51%	2.71%	1.09%
12	鎌ヶ谷市	5.11%	4.11%	2.59%	3.50%	32	長柄町	2.08%	3.53%	0.00%	0.00%	52	富津市	5.08%	4.96%	3.28%	2.44%
13	銚子市	6.07%	5.35%	4.82%	3.65%	33	長南町	5.79%	7.34%	0.00%	0.00%	53	袖ヶ浦市	5.31%	4.99%	3.42%	3.60%
14	匝瑳市	5.40%	4.80%	4.81%	4.30%	34	睦沢町	8.82%	9.23%	0.00%	0.00%	54	市原市	4.07%	4.08%	4.32%	4.25%
15	旭市	5.77%	3.14%	6.74%	4.21%	35	長生村	8.33%	7.09%	13.07%	9.56%	55	県立			4.27%	2.95%
16	香取市	2.05%	1.51%	4.80%	4.35%	36	東金市	6.53%	5.26%	5.16%	5.27%	*小学校は布施学校組合を含む					
17	神崎町	0.00%	2.80%	5.66%	0.00%	37	大網白里市	6.44%	6.17%	4.95%	5.11%	千葉県	小学校		中学校		
18	東庄町	0.41%	0.00%	0.00%	0.00%	38	九十九里町	2.38%	4.81%	5.71%	2.63%		男子	女子	男子	女子	
19	多古町	9.27%	3.54%	10.00%	7.86%	39	山武市	5.42%	4.53%	4.74%	3.35%		4.81%	4.19%	4.30%	3.81%	
20	成田市	5.52%	4.11%	4.62%	4.79%	40	横芝光町	5.50%	7.98%	1.50%	2.56%		4.51%		4.06%		

小学校には義務教育学校の前期課程、中学校には義務教育学校の後期課程及び中等教育学校の前期課程を含む。

②アトピー性皮膚炎の推移



全国データは学校保健統計調査結果による。

(4) 食物アレルギーについて

① 食物アレルギーの者の割合

校種	人数 (人)	割合 (%)
小学校	13,616	4.65%
中学校	6,294	4.37%
高等学校	3,942	4.62%
高等学校 (定時制)	78	3.53%
特別支援学校 (小学部)	160	6.23%
特別支援学校 (中学部)	72	4.66%
特別支援学校 (高等部)	117	3.67%
合計	24,279	4.57%

② エピペン持参者

校種	持参者数 (人)	割合 (%)
小学校	2,081	0.71%
中学校	842	0.59%
高等学校	326	0.38%
高等学校 (定時制)	6	0.27%
特別支援学校 (小学部)	25	0.97%
特別支援学校 (中学部)	5	0.32%
特別支援学校 (高等部)	12	0.38%
合計	3,297	0.62%

(5) アレルギー性鼻炎について

校種	罹患数 (人)	罹患率 (%)
小学校	59,995	20.50%
中学校	34,250	23.81%
高等学校	16,331	19.16%
高等学校 (定時制)	321	14.53%
特別支援学校 (小学部)	531	20.68%
特別支援学校 (中学部)	384	24.85%
特別支援学校 (高等部)	648	20.33%
合計	112,460	21.16%

(6) アレルギー性結膜炎について

校種	罹患数 (人)	罹患率 (%)
小学校	18,564	6.34%
中学校	10,417	7.24%
高等学校	4,931	5.78%
高等学校 (定時制)	84	3.80%
特別支援学校 (小学部)	137	5.33%
特別支援学校 (中学部)	120	7.77%
特別支援学校 (高等部)	218	6.84%
合計	34,471	6.49%

(7) 脳脊髄液減少症について

※診断を受けた者

校種	人数 (人)
小学校	8
中学校	7
高等学校	4
高等学校 (定時制)	1
特別支援学校 (小学部)	0
特別支援学校 (中学部)	0
特別支援学校 (高等部)	0
合計	20

(8) 起立性調節障害について

※診断を受けた者

校種	人数 (人)
小学校	296
中学校	1,279
高等学校	547
高等学校 (定時制)	98
特別支援学校 (小学部)	0
特別支援学校 (中学部)	2
特別支援学校 (高等部)	8
合計	2,230

※小学校には義務教育学校 (前期)、中学校には義務教育学校 (後期) 及び中等教育学校 (前期) を含む。

5 令和6年度 学校保健統計調査 児童生徒体格の平均値
 <体格の全国平均値との比較>

区 分			身長 (cm)		体重 (kg)	
			県平均	全国平均	県平均	全国平均
男	幼稚園	5歳	110.8	110.6	19.1	19.0
	小学校	6	116.7	116.7	21.4	21.4
		7	123.0	122.6	24.1	24.2
		8	128.7	128.5	27.8	27.6
		9	134.3	134.0	31.1	31.2
		10	140.6	139.7	35.7	35.2
		11	146.3	146.0	39.8	39.6
	中学校	12	154.3	154.0	45.3	45.3
		13	161.0	161.1	51.0	50.5
		14	166.4	166.1	55.2	55.0
	高等学校	15	169.0	168.6	58.7	59.0
		16	169.6	169.9	60.0	60.5
		17	171.1	170.8	61.8	62.2

女	幼稚園	5歳	109.6	109.6	18.7	18.7
	小学校	6	115.8	115.8	20.9	21.0
		7	121.8	121.8	23.3	23.7
		8	128.2	127.7	27.0	26.9
		9	134.7	134.1	31.0	30.5
		10	141.4	141.1	34.8	35.0
		11	147.9	147.8	40.1	40.1
	中学校	12	152.6	152.3	44.7	44.4
		13	155.6	155.0	47.4	47.5
		14	156.8	156.4	49.9	49.6
	高等学校	15	157.4	157.1	51.5	51.1
		16	158.2	157.7	52.8	52.0
		17	158.5	158.0	53.3	52.5

※年齢は4月1日現在の満年齢。
 ※令和6年度学校保健統計調査結果より。