

## 事故多発箇所における安全対策実施による事故抑止効果 (共同現地診断実施箇所)

事故類型

追突・横断自転車接触

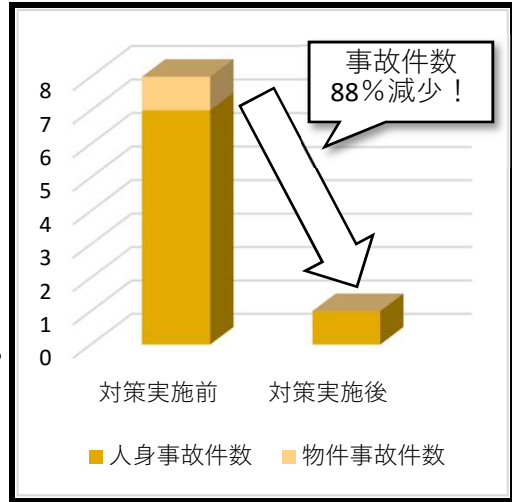
主な事故発生要因として考えられるもの

下り坂でスピードが出る

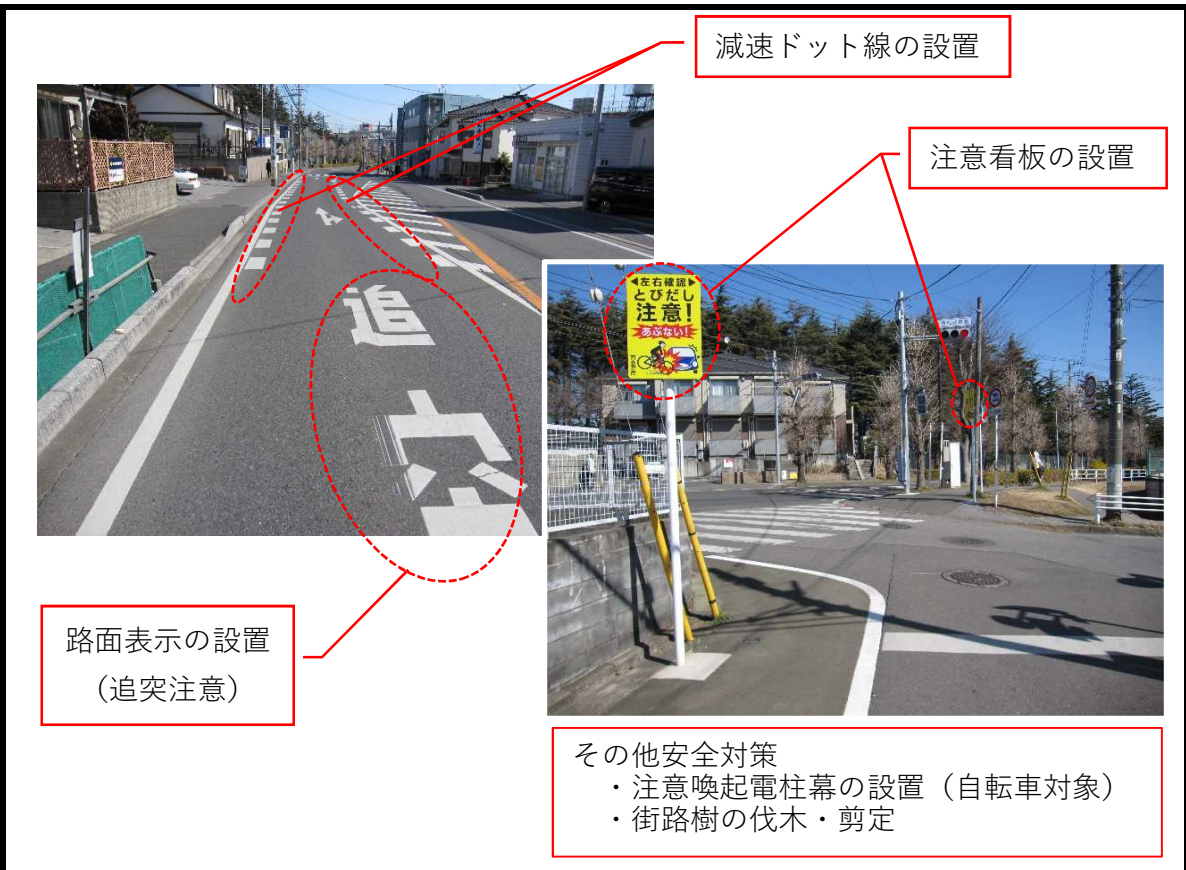
主な安全対策

速度抑制対策

対策実施による事故抑止効果



状況写真



関連情報

共同現地診断実施年度	平成30年度
路線・箇所・形状	市町村道・習志野市・交差点
対策実施機関	習志野市