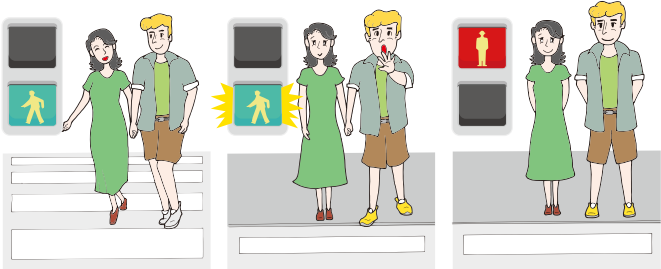


交通信号与道路交通标志

交通信号と道路標識

信号颜色的意思

【信号機の色の意味】



绿灯

可以通行

青色の灯火
進むことができます。

黄灯时、 绿灯闪烁时

不得开始横过道路

黄色の灯火、青色の点滅
横断をはじめてはいけません。

红灯

不得横过道路

赤色の灯火
横断してはいけません。

交通标志的意思

【標識の意味】



禁止通行

通行止め



禁止车辆通行

車両通行止め



禁止车辆驶入

車両進入禁止



禁止往规定方向 外的方向行驶

指定方向外進行禁止



人行横道

横断歩道



禁止停放车辆

駐車禁止



最高限速

最高速度



单向行驶

一方通行



专供自行车与 行人通行

自転車及び歩行者専用



暂时停下

一時停止



禁止行人横穿道路

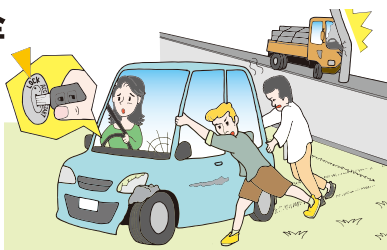
歩行者横断禁止

当交通肇事时

交通事故を起こしたら

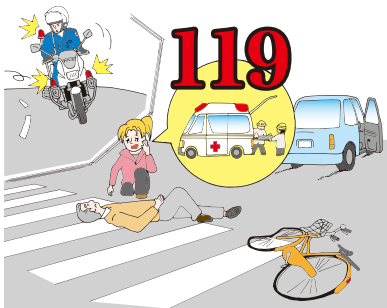
1. 将车辆移动到安全地点并熄火，以免妨碍其它车辆和行人通行。

他の交通の妨害にならないよう安全な場所に車を移動させ、エンジンを切ります。



2. 当有伤者的情况下，请拨打 119 联系消防署。

負傷者がいる場合は、消防署(119番)に電話してください。



3. 请即刻拨打 110 联系警方，并告知交通肇事地点、伤者人数、受伤程度等，以及接受警方指挥。

事故を起こした場所、負傷者の数や負傷の程度などを、すぐに警察(110番)に電話し、指示を受けてください。



4. 在警员到达前请不要离开事故现场。当警员到达事故现场之后，请向警员说明事故情况。

警察官が到着するまで事故現場を離れないでください。警察官が到着したら、事故の状況を説明してください。



交通安全宣传册

简体中文版

如何保护 自身安全 避免遭遇 交通事故

面向外国游客



写真提供：東日本高速道路(株)

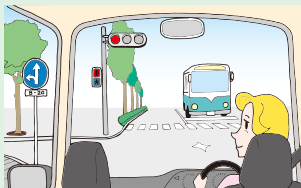


编辑、发行 / 千叶县政府

編集・発行：千葉県

1. 请遵守交通法规、交通信号以及道路交通标志、道路交通标线。

交通法規を守り、交通信号、交通標識、道路標示に従ってください。



关于机动车驾驶证【運転免許証について】

在日本驾驶机动车需要有在日本国内取得的机动车驾驶证，或者由日内瓦道路交通公约成员国所签发的国际驾驶证。详细信息请直接咨询千叶驾驶证中心。



日本で自動車を運転する場合は、日本国内で取得した運転免許証またはジュネーブ条約加盟国で交付された国際運転免許証が必要です。詳細については、千葉運転免許センターに直接お尋ねください。

千叶驾驶证中心

千叶市美滨区浜田 2-1 电话 043-274-2000

● 千葉運転免許センター 千葉市美滨区浜田 2-1 ☎043-274-2000

2. 未取得驾驶证的人以及喝了酒的人绝对不得驾驶机动车。

運転免許を取得していない人やお酒を飲んだ人は、絶対に自動車の運転をしてはいけません。

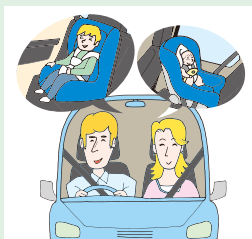


3. 在乘坐机动车时，驾驶人与乘车人都必须系上安全带。

* 让未满 6 周岁的幼童乘坐机动车时，必须使用儿童安全座椅。

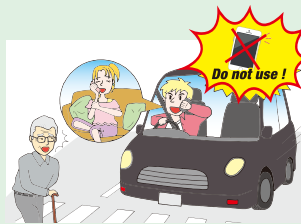
自動車に乗る時は、運転者や同乗者はシートベルトを必ず着用しましょう。

※6 歳未満の幼児を乗せる時は、チャイルドシートを使用しなければなりません。



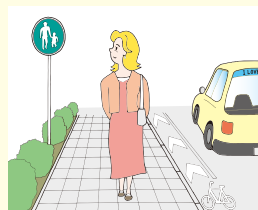
4. 请勿在驾驶机动车时使用手机。

自動車走行中は、携帯電話を使用してはいけません。



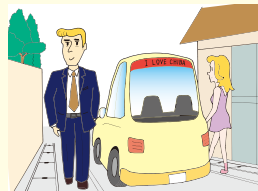
1. 在有人行道的地方，请一定要走人行道。

歩道があるところでは、必ず歩道を通ってください。



2. 在没有人行道的地方，请在道路右侧行走。

歩道がないところでは、道路の右側を歩いてください。



3. 横过道路时要左右观望，确认安全，等车辆停下来之后再过去。在有信号灯的地方请遵守交通信号；在没有信号灯的地方，请走人行横道。

道路を横断するときには、信号があるところでは信号に従い、信号のないところでは、横断歩道を利用してください。その場合は左右の安全確認をして、車が止まってから渡りましょう。



4. 一定不要突然冲到道路上。

道路への飛び出しは、絶対にしてはいけません。



5. 夜间时要注意佩戴反光材料或穿上亮色服装。

夜間には、反射材を身につけるか、明るい服装を心がけましょう。



6. 不可在设有上写“步行者横断禁止”（意为“禁止行人横穿”）字样的交通标志处横穿过去。

「歩行者横断禁止」標識のある場所では、横断してはいけません。



请骑车人遵守以下规则 Chiba Cyc-rule

自転車利用者に
守っていただくルール



骑车前所要遵守的规则

【自転車に乗る前のルール】

1. 投保自行车保险

为了当万一遭遇交通事故时有备无患，要投保自行车责任保险等。
①自転車保険に入ろう：万一の事故に備えて、自転車損害賠償保険等に参加しましょう。

2. 维修保养

要对胎压、刹车以及车灯等做好维修保养。
②点検整備をしよう：タイヤの空気圧やブレーキ・ライトなどの点検・整備をしましょう。

3. 装上反光材料

不只在车前后方，还要在侧面也装上反光材料，以便于当横过道路时，能让车辆驾驶人等比较容易注意到。
③反射器材を付けよう：車体の前後だけでなく、側面にも反射器材を取り付けて、道路横断時に車から発見しやすくしましょう。

4. 戴安全头盔

特别是孩子(高中生以下) 或老年人(65岁以上)在骑自行车时，要戴安全头盔。
④ヘルメットをかぶろう：特に、子ども(高校生以下)と高齢者(65歳以上)が自転車に乗る時は、ヘルメットを着用しましょう。

5. 不要酒后骑车

酒后一定不要骑自行车。
⑤飲酒運転はやめよう：お酒を飲んだら絶対に運転しないようにしましょう。

骑车时所要遵守的规则

【自転車に乗るときルール】

1. 要在车道的左侧骑行

自行车归类于车辆，原则上要在车行道上骑行，且要靠车行道的左侧骑行。
①車道の左側を走ろう：自転車は車の仲間、車道通行が原則です。車道を通行するときには道路の左端に寄って通行しましょう。

2. 要让行走的人优先通行

如因特殊情况而要在人行道上骑行时，要以能够立刻停下的速度骑行，且不要妨碍行人通行。
②歩いている人を優先しよう：例外的に歩道を通行するときには、すぐに停止できる速度で、歩行者の通行を妨げないようにしましょう。

3. 骑车时不要有如下行为

骑车时不要打伞、使用智能手机、非智能手机、耳机等。
③ながら運転はやめよう：傘差し、スマホ・携帯、ヘッドホン使用などの「ながら運転」はやめましょう。

4. 在交叉路口要确认安全情况

在交叉路口不但要遵守交通信号与交通标志，还要慢行或暂时停下车，在确认安全情况后再次通过。
④交差点では安全確認しよう：交差点では、信号や標識に従うだけでなく、徐行や一時停止するなど、安全を確認して通行しましょう。

5. 到了傍晚要点亮车灯

傍晚时分比较容易发生事故，因此要在天黑前尽早点亮车灯。
⑤夕方からライトをつけよう：夕暮れ時は事故が起きやすいため、暗くなる前に早めにライトを点灯しましょう。