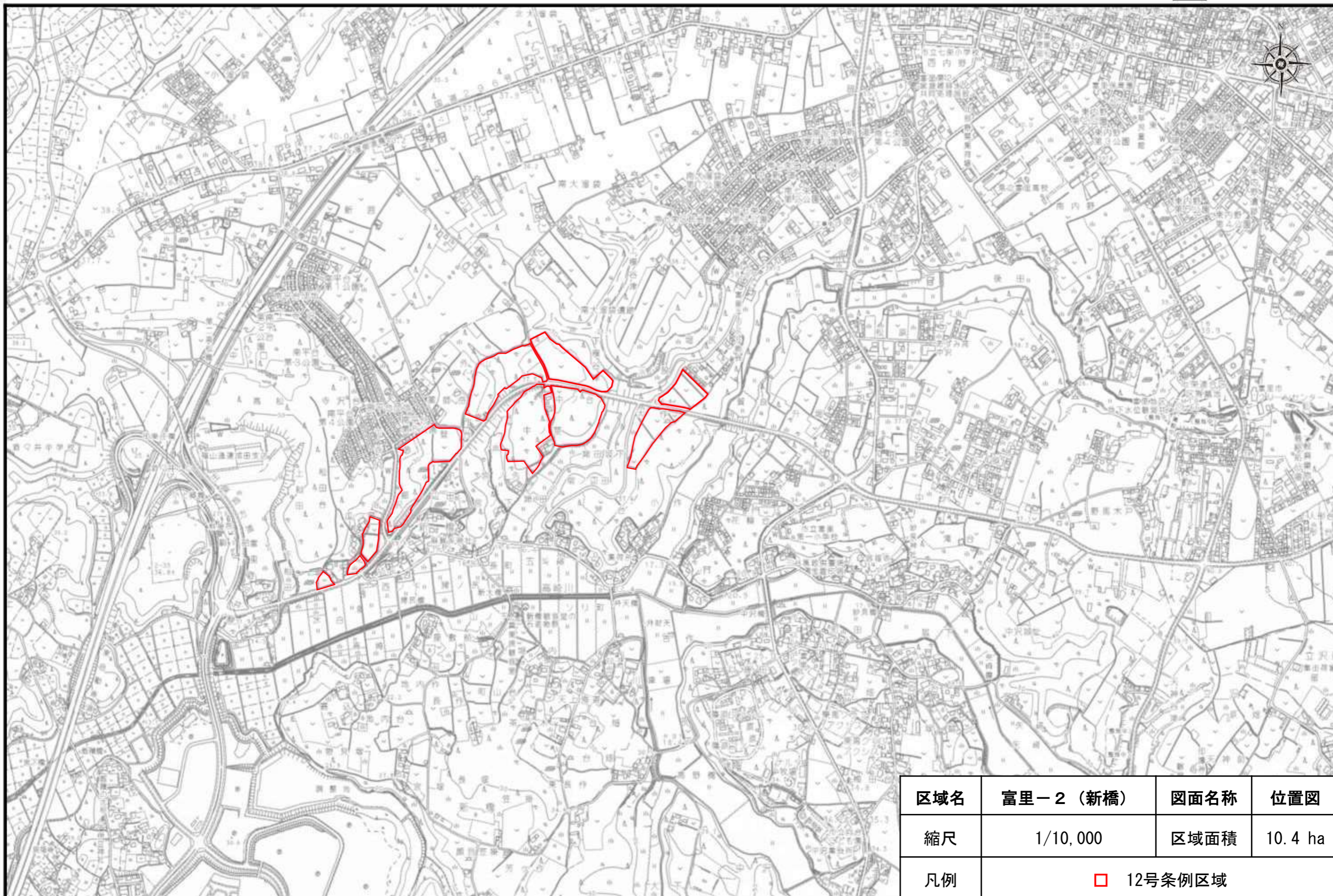


都市計画法に基づく開発行為等の基準に関する条例第6条第1項第6号の規定により指定する土地の区域のうち、  
令和6年〇月〇日付け千葉県告示において図面で示すこととした区域（12号条例区域）（案）

富里市

100m 1 / 10,000



都市計画法に基づく開発行為等の基準に関する条例第6条第1項第6号の規定により指定する土地の区域のうち、  
令和6年〇月〇日付け千葉県告示において図面で示すこととした区域（12号条例区域）（案）

