

令和6年度 千葉県年齢別・町丁字別人口調査結果の概要

統計課 人口室
電話 043-223-2223

令和6年度千葉県年齢別・町丁字別人口調査の調査結果を公表しました。その概要をお知らせします。

1 千葉県年齢別・町丁字別人口調査とは

本調査は、各種行政施策や関係各位における諸活動等の基礎資料として、市町村における年齢別の人口と市町村内の町丁字における世帯数及び年齢3区分別の人口について、令和6年4月1日時点の状況を市町村からの報告を基に集計し、調査結果としてまとめたものです。

人口は、住民基本台帳法に基づき住民票に記載された者について調査を行っており、平成24年7月9日に改正された住民基本台帳法が施行されたことから、外国人を含んだ数となっています。

詳しい資料は、千葉県ホームページで御覧ください。

◆千葉県年齢別・町丁字別人口調査ホームページアドレス

<https://www.pref.chiba.lg.jp/toukei/toukeidata/nenreibetsu/r06/r06-index.html>

2 調査結果の概要

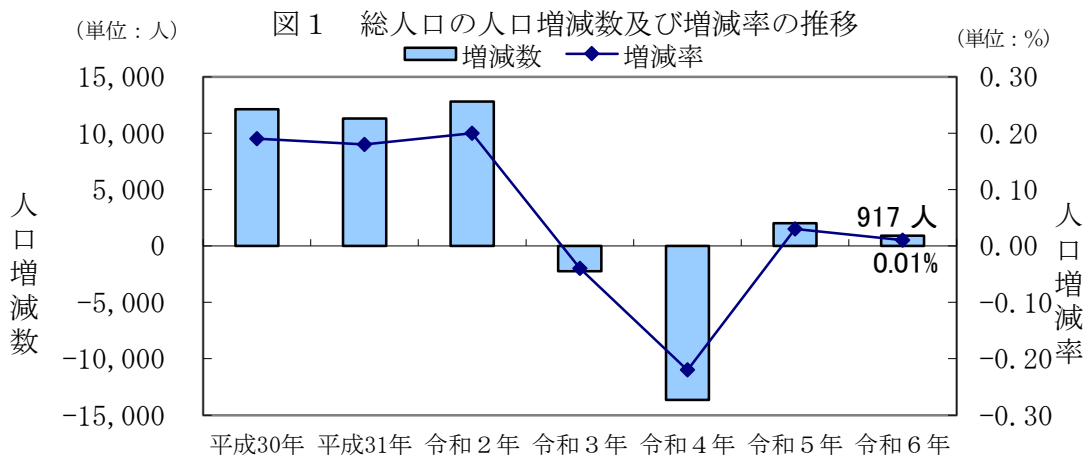
令和6年度千葉県年齢別・町丁字別人口調査結果の概要は次のとおりです。

(1) 総人口

令和6年4月1日現在の千葉県の総人口は、6,308,398人で、令和5年4月から令和6年3月までの1年間に917人(0.01%)増加した。令和5年から2年連続で増加となった。(表1、図1)

表1 総人口の推移

年次	総人口(人)	増減数(人)	増減率(%)
平成30年	6,297,271	12,111	0.19
平成31年	6,308,561	11,290	0.18
令和2年	6,321,366	12,805	0.20
令和3年	6,319,128	-2,238	-0.04
令和4年	6,305,476	-13,652	-0.22
令和5年	6,307,481	2,005	0.03
令和6年	6,308,398	917	0.01



(2) 男女別人口

男女別人口は、令和6年4月1日現在で男性3,139,640人、女性3,168,758人となっている。令和5年4月から令和6年3月までの1年間に、男性は571人の減少(-0.02%)、女性は1,488人の増加(0.05%)となった。

また、男女別人口の推移をみると、平成24年以降13年連続で、女性の人口が男性の人口を上回っており、その差は少し広がった。(表2、図2)

表2 男女別人口の推移

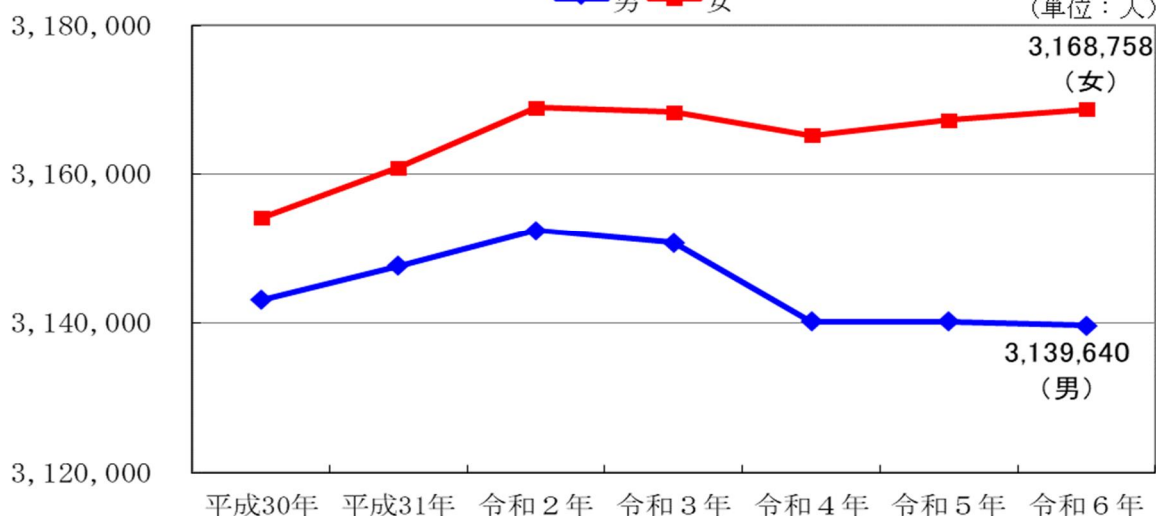
(単位：人)

年次	総数	男	増減数	増減率(%)	女	増減数	増減率(%)
平成30年	6,297,271	3,143,123	5,212	0.17	3,154,148	6,899	0.22
平成31年	6,308,561	3,147,608	4,485	0.14	3,160,953	6,805	0.22
令和2年	6,321,366	3,152,394	4,786	0.15	3,168,972	8,019	0.25
令和3年	6,319,128	3,150,771	-1,623	-0.05	3,168,357	-615	-0.02
令和4年	6,305,476	3,140,226	-10,545	-0.33	3,165,250	-3,107	-0.10
令和5年	6,307,481	3,140,211	-15	0.00	3,167,270	2,020	0.06
令和6年	6,308,398	3,139,640	-571	-0.02	3,168,758	1,488	0.05

図2 男女別人口の推移

—●— 男 —■— 女

(単位：人)



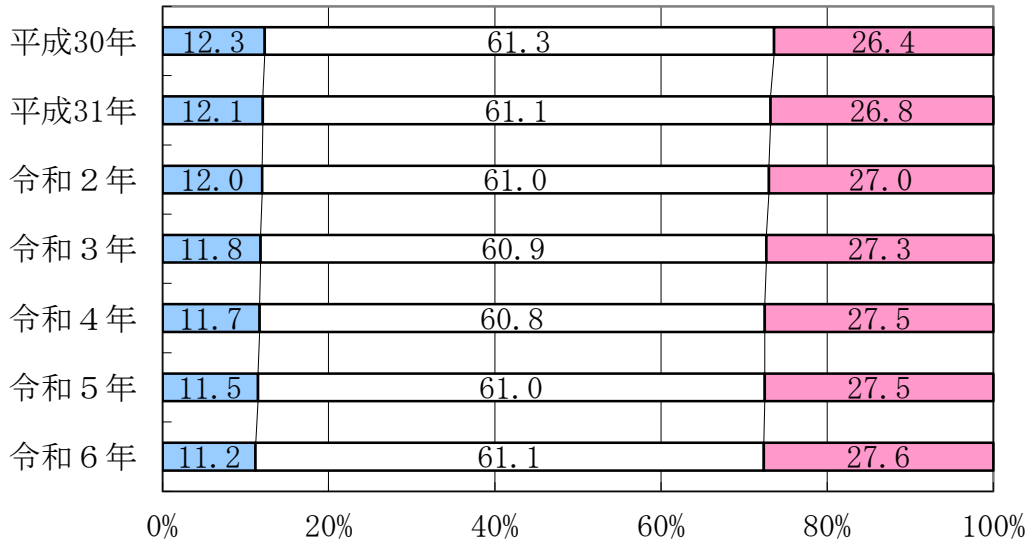
(3) 年齢3区分別人口

令和6年4月1日現在の千葉県の年齢3区分別人口は、0～14歳の年少人口が709,203人、15～64歳の生産年齢人口が3,857,172人、65歳以上の老年人口が1,742,023人(うち、75歳以上987,678人)となっており、それぞれ総人口に占める割合は、11.2%、61.1%、27.6%(うち、75歳以上15.7%)となっている。

これを令和5年4月1日現在と比べると、年少人口割合は0.3ポイント低下、生産年齢人口割合は0.1ポイント上昇し、老年人口割合は0.1ポイント上昇した。(図3)

図3 年齢3区分別人口割合の推移

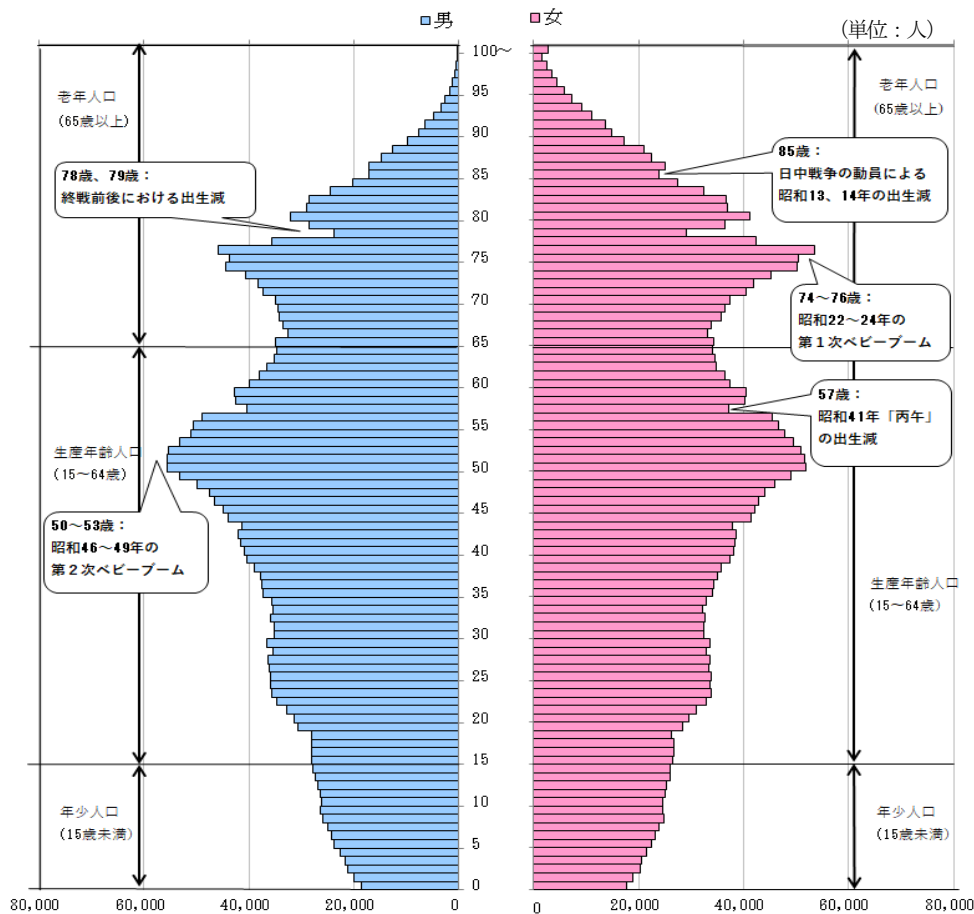
■年少人口割合 □生産年齢人口割合 ■老年人口割合 (単位：%)



(4) 年齢各歳別人口

年齢各歳別人口で最も人口が多いのは、第2次ベビーブーム世代に当たる50歳の107,544人で、次いで、51歳の107,248人となっている。(図4)

図4 千葉県人口ピラミッド



総数 6,308,398人

(5) 年齢5歳階級別人口

年齢5歳階級別にみると、50～54歳が522,784人で最も多く、総数に占める割合は8.29%となっている。

以下、45～49歳が466,375人で7.39%、55～59歳が435,675人で6.91%、70～74歳が410,906人で6.51%、40～44歳が404,261人で6.41%の順となっている。(表3)

表3 年齢5歳階級別人口

年齢	人口(人)	総数に占める割合(%)	年齢	人口(人)	総数に占める割合(%)
総数	6,308,398	100.00			
0～4	203,449	3.23	55～59	435,675	6.91
5～9	244,226	3.87	60～64	361,946	5.74
10～14	261,528	4.15	65～69	343,439	5.44
15～19	277,718	4.40	70～74	410,906	6.51
20～24	331,724	5.26	75～79	389,776	6.18
25～29	347,587	5.51	80～84	309,295	4.90
30～34	340,324	5.39	85～89	181,309	2.87
35～39	368,778	5.85	90～94	81,282	1.29
40～44	404,261	6.41	95～99	22,727	0.36
45～49	466,375	7.39	100～	3,289	0.05
50～54	522,784	8.29			

※数値について、単位未満で四捨五入しているため、合計の数値と内訳の計が一致しない場合がある。

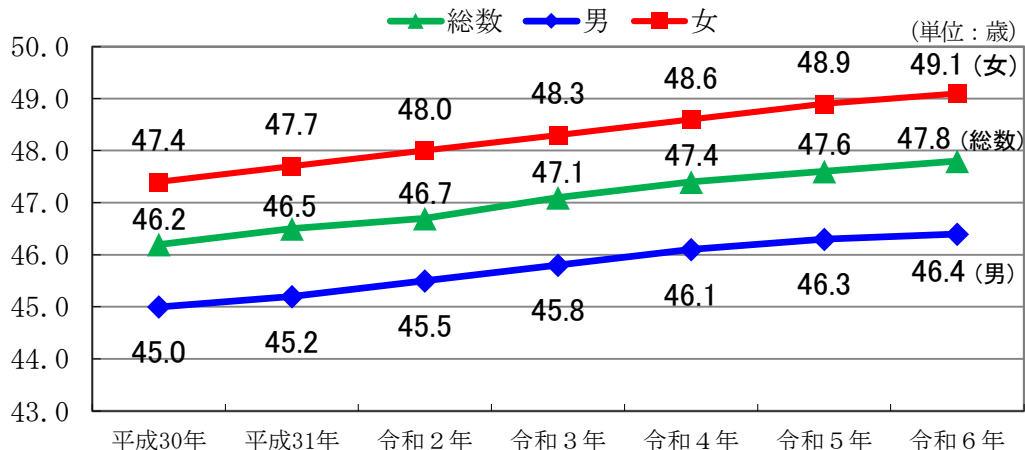
(6) 平均年齢

令和6年4月1日現在の千葉県の平均年齢は、47.8歳となっており令和5年4月から令和6年3月までの1年間に0.2歳上昇している。なお、男女別にみると、男性46.4歳、女性49.1歳となっている。

また、千葉県の平均年齢は、平成30年から令和6年までの6年間で1.6歳上昇している。

(図5)

図5 平均年齢の推移



(7) 市区町村別、男女別、年齢(3区分)別人口

市区町村別の男女別、年齢(3区分)別人口は表4のとおり。

表4 市区町村別、男女別、年齢（3区分）別人口

市区町村	総数 (人)	男 (人)	女 (人)	人口(人)			割合(%)			平均 年齢 (歳)	年齢 中位 数 (歳)
				15歳 未満	15-64歳	65歳以上	15歳 未満	15- 64歳	65歳 以上		
県	6,308,398	3,139,640	3,168,758	709,203	3,857,172	1,742,023	11.2	61.1	27.6	47.8	49.1
市部	6,115,351	3,043,602	3,071,749	693,078	3,757,506	1,664,767	11.3	61.4	27.2	47.6	48.9
郡部	193,047	96,038	97,009	16,125	99,666	77,256	8.4	51.6	40.0	54.1	57.3
千葉市	980,931	486,862	494,069	108,330	615,074	257,527	11.0	62.7	26.3	47.4	49.0
中央区	215,098	108,271	106,827	23,081	143,600	48,417	10.7	66.8	22.5	45.5	45.7
花見川区	177,156	87,864	89,292	18,096	110,155	48,905	10.2	62.2	27.6	48.2	49.8
稲毛区	157,719	78,536	79,183	17,325	97,627	42,767	11.0	61.9	27.1	47.6	49.1
若葉区	147,179	74,147	73,032	14,963	86,876	45,340	10.2	59.0	30.8	49.9	51.5
緑区	129,531	63,569	65,962	17,056	80,920	31,555	13.2	62.5	24.4	46.0	48.0
美浜区	154,248	74,475	79,773	17,809	95,896	40,543	11.5	62.2	26.3	47.9	50.0
銚子市	54,646	26,707	27,939	3,667	28,992	21,987	6.7	53.1	40.2	55.0	58.8
市川市	494,095	249,660	244,435	55,579	332,250	106,266	11.2	67.2	21.5	45.0	45.3
船橋市	648,594	322,496	326,098	77,155	416,146	155,293	11.9	64.2	23.9	46.1	47.0
館山市	43,839	21,206	22,633	3,843	22,191	17,805	8.8	50.6	40.6	54.4	57.4
木更津市	136,645	68,946	67,699	16,860	81,819	37,966	12.3	59.9	27.8	47.3	48.5
松戸市	498,893	247,501	251,392	54,329	315,517	129,047	10.9	63.2	25.9	47.2	48.4
野田市	153,656	77,169	76,487	16,424	89,372	47,860	10.7	58.2	31.1	49.1	50.7
茂原市	86,305	42,703	43,602	8,045	48,581	29,679	9.3	56.3	34.4	51.6	53.8
成田市	132,445	66,052	66,393	15,392	85,010	32,043	11.6	64.2	24.2	45.2	45.4
佐倉市	169,930	83,371	86,559	17,340	95,601	56,989	10.2	56.3	33.5	50.7	52.8
東金市	56,578	28,276	28,302	5,564	32,756	18,258	9.8	57.9	32.3	50.0	52.3
旭市	62,280	30,880	31,400	6,576	35,472	20,232	10.6	57.0	32.5	49.9	51.9
習志野市	175,027	86,954	88,073	21,230	112,291	41,506	12.1	64.2	23.7	45.9	46.8
柏市	435,633	215,103	220,530	54,349	267,880	113,404	12.5	61.5	26.0	46.6	47.4
勝浦市	15,465	7,690	7,775	957	7,276	7,232	6.2	47.0	46.8	57.7	63.0
市原市	268,068	138,190	129,878	28,050	157,450	82,568	10.5	58.7	30.8	49.2	50.9
流山市	211,097	103,855	107,242	34,588	129,205	47,304	16.4	61.2	22.4	43.7	43.5
八千代市	205,965	101,509	104,456	25,013	129,902	51,050	12.1	63.1	24.8	46.5	47.8
我孫子市	131,262	64,240	67,022	13,266	77,521	40,475	10.1	59.1	30.8	49.8	51.5
鴨川市	30,501	14,615	15,886	2,566	15,810	12,125	8.4	51.8	39.8	53.6	56.4
鎌ヶ谷市	109,586	53,921	55,665	11,899	66,448	31,239	10.9	60.6	28.5	48.4	50.0
君津市	80,003	40,700	39,303	7,741	45,328	26,934	9.7	56.7	33.7	50.7	52.8
富津市	40,844	20,807	20,037	3,221	21,363	16,260	7.9	52.3	39.8	54.3	57.6
浦安市	171,307	83,022	88,285	19,850	119,593	31,864	11.6	69.8	18.6	43.3	43.6
四街道市	96,430	48,288	48,142	12,734	56,474	27,222	13.2	58.6	28.2	47.4	48.8

市区町村	総数 (人)	男 (人)	女 (人)	人口 (人)			割合 (%)			平均 年齢 (歳)	年齢 中位 数 (歳)
				15歳 未満	15-64歳	65歳以上	15歳 未満	15- 64歳	65歳 以上		
袖ヶ浦市	66,041	33,534	32,507	8,993	39,161	17,887	13.6	59.3	27.1	46.4	47.5
八街市	66,750	34,262	32,488	5,660	39,118	21,972	8.5	58.6	32.9	51.0	53.8
印西市	111,109	55,069	56,040	18,490	65,670	26,949	16.6	59.1	24.3	44.4	45.3
白井市	62,364	31,090	31,274	7,518	37,057	17,789	12.1	59.4	28.5	47.9	49.9
富里市	49,636	25,340	24,296	4,899	30,117	14,620	9.9	60.7	29.5	48.3	49.7
南房総市	34,519	16,557	17,962	2,545	15,491	16,483	7.4	44.9	47.8	58.1	63.5
匝瑳市	33,594	16,747	16,847	3,020	18,204	12,370	9.0	54.2	36.8	52.8	55.5
香取市	70,243	34,988	35,255	5,886	37,392	26,965	8.4	53.2	38.4	53.5	56.6
山武市	48,015	24,311	23,704	3,903	26,075	18,037	8.1	54.3	37.6	53.2	56.4
いすみ市	35,075	17,288	17,787	2,886	17,182	15,007	8.2	49.0	42.8	55.8	59.9
大網白里市	47,980	23,693	24,287	4,710	26,717	16,553	9.8	55.7	34.5	51.3	54.1
印旛郡	39,857	19,681	20,176	3,338	21,502	15,017	8.4	53.9	37.7	52.2	54.4
酒々井町	20,106	9,959	10,147	1,764	11,634	6,708	8.8	57.9	33.4	50.2	51.3
栄町	19,751	9,722	10,029	1,574	9,868	8,309	8.0	50.0	42.1	54.2	58.8
香取郡	31,956	16,246	15,710	2,732	16,653	12,571	8.5	52.1	39.3	53.8	57.0
神崎町	5,677	2,872	2,805	493	3,133	2,051	8.7	55.2	36.1	52.8	55.8
多古町	13,485	6,905	6,580	1,159	7,002	5,324	8.6	51.9	39.5	53.9	57.4
東庄町	12,794	6,469	6,325	1,080	6,518	5,196	8.4	50.9	40.6	54.1	57.5
山武郡	43,128	21,456	21,672	3,579	22,654	16,895	8.3	52.5	39.2	53.9	57.0
九十九里町	14,178	7,070	7,108	917	7,239	6,022	6.5	51.1	42.5	56.0	59.6
芝山町	6,693	3,404	3,289	548	3,697	2,448	8.2	55.2	36.6	52.9	55.7
横芝光町	22,257	10,982	11,275	2,114	11,718	8,425	9.5	52.6	37.9	52.9	55.7
長生郡	56,286	28,034	28,252	5,018	29,115	22,153	8.9	51.7	39.4	53.9	57.0
一宮町	12,319	6,090	6,229	1,455	6,853	4,011	11.8	55.6	32.6	50.2	51.5
睦沢町	6,580	3,233	3,347	634	3,175	2,771	9.6	48.3	42.1	54.6	58.8
長生村	13,417	6,655	6,762	1,129	7,496	4,792	8.4	55.9	35.7	52.6	55.1
白子町	10,491	5,282	5,209	846	5,219	4,426	8.1	49.7	42.2	55.3	59.2
長柄町	6,288	3,176	3,112	455	3,034	2,799	7.2	48.3	44.5	56.5	61.4
長南町	7,191	3,598	3,593	499	3,338	3,354	6.9	46.4	46.6	57.4	63.0
夷隅郡	15,025	7,315	7,710	1,060	6,733	7,232	7.1	44.8	48.1	58.5	63.8
大多喜町	8,064	3,974	4,090	677	3,797	3,590	8.4	47.1	44.5	56.4	61.4
御宿町	6,961	3,341	3,620	383	2,936	3,642	5.5	42.2	52.3	60.8	66.4
安房郡	6,795	3,306	3,489	398	3,009	3,388	5.9	44.3	49.9	59.4	64.9
鋸南町	6,795	3,306	3,489	398	3,009	3,388	5.9	44.3	49.9	59.4	64.9