

千葉県毎月常住人口調査月報

(平成22年5月1日現在)



千葉県総合企画部統計課
電話043-223-2223

この月報は、千葉県毎月常住人口調査要綱に基づき、平成17年10月1日現在の国勢調査人口及び世帯数を基準とし、これに毎月の住民基本台帳及び外国人登録の移動状況により集計したものです。

なお、世帯数については、国勢調査と住民基本台帳の世帯のとらえ方に若干の相違がありますので、利用に当たっては留意してください。

概 要	
人口総数	6,197,622人
男	3,095,532人
女	3,102,090人
世帯数	2,516,750世帯

◎人口増加数

4月中 7,643人 前年同月中 10,243人

◎自然増加数

4月中 93人 前年同月中 429人

◎社会増加数

4月中 7,550人 前年同月中 9,814人

◎過去1年間の人口増加

増加数 24,786人 増加率 0.40%

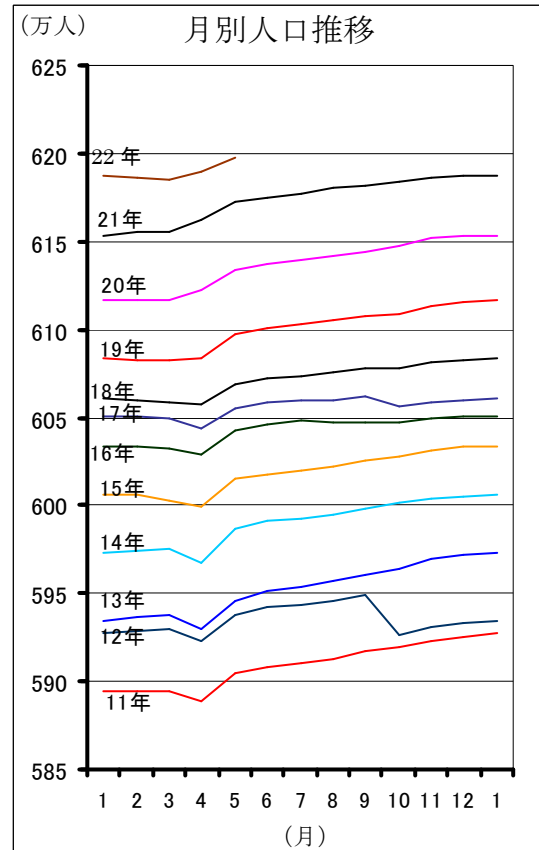
◎1世帯あたり人員 2.5人

◎女100人につき男 99.8人

◎人口密度(1km²) 1,201.9人

◎県人口に対する割合

市部人口 95.6% 郡部人口 4.4%



注) 人口増加数=自然増加数+社会増加数

※平成22年5月1日現在の県人口は6,197,622人で前月より7,643人増加した。

※自然増加数は93人(出生4,237人 死亡4,144人)で、前年同月中の429人(出生4,313人 死亡3,884人)に比べ336人の減となった。

※社会増加数は7,550人(転入27,735人 転出21,393人 県内の移動926人 その他282人)で、前年同月中の9,814人(転入30,355人 転出21,878人 県内の移動1,028人 その他309人)に比べ2,264人の減となった。

市町村人口増減状況(4月中の上位5市町村)

	増加数	人	増加率	%	減少数	人	減少率	%
1	千葉市	1,669	勝浦市	0.94	山武市	99	睦沢町	0.30
2	船橋市	1,561	印西市	0.72	香取市	96	鋸南町・東庄町	0.22
3	柏市	746	東金市	0.55	富津市	95	多古町	0.21
4	印西市	624	芝山町	0.30	匝瑳市	76	長柄町・富津市	0.20
5	松戸市	516	船橋市	0.26	八街市	68	匝瑳市	0.19

市区町村別人口と世帯

区分	世帯数	人口			前月からの人口増加		人口密度 (1km ² あたり)	1世帯 当たり 人員
		総数	男	女	増加数	増加率 (%)		
県計	2,516,750	6,197,622	3,095,532	3,102,090	7,643	0.12	1,201.9	2.5
市計	2,420,147	5,923,998	2,961,789	2,962,209	7,758	0.13	1,362.7	2.4
郡計	96,603	273,624	133,743	139,881	-115	-0.04	338.1	2.8
千葉市	405,414	959,357	478,947	480,410	1,669	0.17	3,526.0	2.4
中央区	92,175	198,546	100,243	98,303	571	0.29	4,430.8	2.2
花見川区	76,612	181,236	90,598	90,638	236	0.13	5,293.1	2.4
稲毛区	68,333	157,268	78,600	78,668	379	0.24	7,400.8	2.3
若葉区	61,813	151,404	76,275	75,129	172	0.11	1,797.9	2.4
緑区	44,156	121,327	59,997	61,330	194	0.16	1,826.9	2.7
美浜区	62,325	149,576	73,234	76,342	117	0.08	7,068.8	2.4
銚子市	26,650	69,587	33,288	36,299	5	0.01	829.3	2.6
市川市	219,914	476,010	243,586	232,424	434	0.09	8,292.9	2.2
船橋市	260,443	605,067	305,174	299,893	1,561	0.26	7,065.2	2.3
館山市	20,515	49,301	23,610	25,691	31	0.06	447.3	2.4
木更津市	48,732	126,546	63,218	63,328	158	0.13	912.2	2.6
松戸市	211,689	485,116	243,853	241,263	516	0.11	7,909.9	2.3
野田市	57,574	154,897	77,621	77,276	99	0.06	1,496.0	2.7
茂原市	35,741	92,481	45,387	47,094	41	0.04	924.7	2.6
成田市	52,818	127,773	64,402	63,371	285	0.22	597.5	2.4
佐倉市	65,905	172,442	84,516	87,926	3	0.00	1,664.7	2.6
東金市	23,964	61,280	30,704	30,576	333	0.55	685.9	2.6
旭市	23,386	69,254	33,719	35,535	21	0.03	533.1	3.0
習志野市	68,532	162,285	81,624	80,661	186	0.11	7,731.5	2.4
柏市	159,410	399,487	198,715	200,772	746	0.19	3,476.8	2.5
勝浦市	8,978	20,623	10,463	10,160	192	0.94	218.9	2.3
市原市	112,242	279,132	143,198	135,934	115	0.04	758.1	2.5
流山市	65,107	162,708	80,780	81,928	347	0.21	4,611.9	2.5
八千代市	73,312	189,162	93,503	95,659	218	0.12	3,689.5	2.6
我孫子市	53,775	134,657	66,249	68,408	-63	-0.05	3,117.8	2.5
鴨川市	14,434	35,293	16,660	18,633	53	0.15	184.5	2.4
鎌ヶ谷市	42,000	106,966	52,873	54,093	128	0.12	5,067.1	2.5
君津市	34,211	88,841	45,046	43,795	106	0.12	278.6	2.6
富津市	17,415	47,834	23,828	24,006	-95	-0.20	232.9	2.7
浦安市	73,308	164,947	82,897	82,050	416	0.25	9,540.0	2.3
四街道市	32,890	87,079	43,271	43,808	3	0.00	2,509.5	2.6
袖ヶ浦市	22,326	59,883	30,149	29,734	37	0.06	630.9	2.7
八街市	26,614	74,682	37,512	37,170	-68	-0.09	997.5	2.8
印西市	30,215	87,861	43,434	44,427	624	0.72	709.7	2.9
白井市	21,352	59,964	29,756	30,208	56	0.09	1,693.4	2.8
富里市	20,042	51,342	26,338	25,004	-25	-0.05	952.4	2.6
南房総市	15,951	42,138	19,855	22,283	-37	-0.09	183.0	2.6
匝瑳市	13,250	40,238	19,687	20,551	-76	-0.19	395.3	3.0
香取市	27,374	82,698	40,437	42,261	-96	-0.12	315.3	3.0
山武市	19,590	56,194	27,700	28,494	-99	-0.18	383.9	2.9
いすみ市	15,074	40,873	19,789	21,084	-66	-0.16	259.5	2.7

区分	世帯数	人 口			前月からの 人口増加		人口 密度 (1 km ² 当たり)	1 世 帯 当 たり 人 員
		総 数	男	女	増 加 数	増 加 率 (%)		
印 旛 郡	16,699	43,809	21,551	22,258	-33	-0.08	851.0	2.6
酒々井町	8,548	21,136	10,580	10,556	-16	-0.08	1111.3	2.5
栄 町	8,151	22,673	10,971	11,702	-17	-0.07	698.5	2.8
香 取 郡	12,171	37,710	18,702	19,008	-75	-0.20	271.9	3.1
神 崎 町	2,222	6,564	3,286	3,278	-8	-0.12	330.7	3.0
多 古 町	5,318	15,993	7,992	8,001	-34	-0.21	220.0	3.0
東 庄 町	4,631	15,153	7,424	7,729	-33	-0.22	328.3	3.3
山 武 郡	35,452	101,126	49,339	51,787	20	0.02	526.3	2.9
大網白里町	18,278	50,299	24,650	25,649	22	0.04	866.3	2.8
九十九里町	6,513	17,854	8,603	9,251	12	0.07	752.7	2.7
芝 山 町	2,538	8,016	3,944	4,072	24	0.30	184.4	3.2
横 芝 光 町	8,123	24,957	12,142	12,815	-38	-0.15	373.0	3.1
長 生 郡	21,914	63,412	30,974	32,438	-9	-0.01	279.4	2.9
一 宮 町	4,493	12,061	5,908	6,153	27	0.22	523.9	2.7
睦 沢 町	2,460	7,379	3,527	3,852	-22	-0.30	207.3	3.0
長 生 村	5,017	14,530	7,137	7,393	9	0.06	513.1	2.9
白 子 町	4,359	12,244	6,008	6,236	-16	-0.13	445.9	2.8
長 柄 町	2,666	8,064	3,979	4,085	-16	-0.20	170.8	3.0
長 南 町	2,919	9,134	4,415	4,719	9	0.10	139.7	3.1
夷 隅 郡	6,858	18,637	8,925	9,712	2	0.01	120.4	2.7
大 多 喜 町	3,667	10,840	5,247	5,593	7	0.06	83.5	3.0
御 宿 町	3,191	7,797	3,678	4,119	-5	-0.06	312.9	2.4
安 房 郡	3,509	8,930	4,252	4,678	-20	-0.22	197.7	2.5
鋸 南 町	3,509	8,930	4,252	4,678	-20	-0.22	197.7	2.5

市区町村別人口動態

区分	全体の増加数	自然動態			他県との移動			県内間の移動			その他の増加数
		増加数	出生	死亡	増加数	転入	転出	増加数	転入	転出	
県計	7,643	93	4,237	4,144	6,342	27,735	21,393	926	13,815	12,889	282
市計	7,758	208	4,094	3,886	6,316	27,200	20,884	964	13,179	12,215	270
郡計	-115	-115	143	258	26	535	509	-38	636	674	12
千葉市	1,669	118	689	571	1,167	4,404	3,237	327	3,028	2,701	57
中央区	571	29	163	134	423	1,214	791	123	814	691	-4
花見川区	236	20	117	97	201	826	625	6	515	509	9
稲毛区	379	28	119	91	305	914	609	47	511	464	-1
若葉区	172	-23	97	120	96	464	368	95	513	418	4
緑区	194	35	94	59	43	364	321	95	367	272	21
美浜区	117	29	99	70	99	622	523	-39	308	347	28
銚子市	5	-59	34	93	71	263	192	-10	68	78	3
市川市	434	100	356	256	521	3,397	2,876	-276	692	968	89
船橋市	1,561	124	478	354	1,002	3,622	2,620	344	1,426	1,082	91
館山市	31	-33	24	57	81	191	110	-17	118	135	0
木更津市	158	9	100	91	183	438	255	148	372	224	-182
松戸市	516	84	364	280	477	2,542	2,065	-47	677	724	2
野田市	99	-28	95	123	129	563	434	-11	155	166	9
茂原市	41	-19	49	68	70	238	168	-17	176	193	7
成田市	285	27	107	80	235	983	748	12	358	346	11
佐倉市	3	-17	94	111	-27	432	459	43	380	337	4
東金市	333	-20	35	55	128	258	130	198	431	233	27
旭市	21	-24	45	69	4	155	151	36	132	96	5
習志野市	186	15	105	90	161	847	686	7	471	464	3
柏市	746	75	281	206	465	1,985	1,520	190	764	574	16
勝浦市	192	-17	4	21	172	241	69	35	78	43	2
市原市	115	-28	173	201	111	702	591	3	495	492	29
流山市	347	40	118	78	226	776	550	70	404	334	11
八千代市	218	27	143	116	156	737	581	30	441	411	5
我孫子市	-63	5	87	82	-39	455	494	-35	144	179	6
鴨川市	53	-16	25	41	49	128	79	20	89	69	0
鎌ヶ谷市	128	16	83	67	83	367	284	16	298	282	13
君津市	106	-16	55	71	117	273	156	4	200	196	1
富津市	-95	-40	22	62	-19	68	87	-36	72	108	0
浦安市	416	60	121	61	387	1,240	853	-47	239	286	16
四街道市	3	-5	55	60	-7	220	227	12	195	183	3
袖ヶ浦市	37	4	47	43	27	130	103	7	141	134	-1
八街市	-68	-13	43	56	-5	133	138	-63	152	215	13
印西市	624	18	63	45	505	756	251	93	257	164	8
白井市	56	6	41	35	-28	141	169	72	183	111	6
富里市	-25	-9	34	43	7	128	121	-24	146	170	1
南房総市	-37	-43	14	57	3	66	63	0	93	93	3
匝瑳市	-76	-32	24	56	-23	49	72	-23	65	88	2
香取市	-96	-32	45	77	-52	129	181	-22	93	115	10
山武市	-99	-44	24	68	-26	84	110	-29	101	130	0
いすみ市	-66	-25	17	42	5	59	54	-46	45	91	0

平成22年4月中

区分	全体の 増加数	自然動態			他県との移動			県内間の移動			その 他の 増加数
		増加数	出生	死亡	増加数	転入	転出	増加数	転入	転出	
印旛郡	-33	2	27	25	-31	94	125	-4	105	109	0
酒々井町	-16	-1	13	14	-13	43	56	-1	65	66	-1
栄町	-17	3	14	11	-18	51	69	-3	40	43	1
香取郡	-75	-22	17	39	-27	46	73	-27	51	78	1
神崎町	-8	-7	2	9	-5	16	21	5	13	8	-1
多古町	-34	-7	11	18	-13	16	29	-13	27	40	-1
東庄町	-33	-8	4	12	-9	14	23	-19	11	30	3
山武郡	20	-40	53	93	35	198	163	23	281	258	2
大網白里町	22	-5	37	42	2	103	101	23	165	142	2
九十九里町	12	-10	5	15	25	51	26	-3	34	37	0
芝山町	24	-2	1	3	15	24	9	11	31	20	0
横芝光町	-38	-23	10	33	-7	20	27	-8	51	59	0
長生郡	-9	-25	37	62	19	119	100	-9	162	171	6
一宮町	27	-1	9	10	19	38	19	9	42	33	0
睦沢町	-22	-3	3	6	-12	4	16	-7	11	18	0
長生村	9	-5	8	13	6	25	19	7	41	34	1
白子町	-16	-6	8	14	-1	28	29	-10	21	31	1
長柄町	-16	1	5	4	-7	7	14	-11	22	33	1
長南町	9	-11	4	15	14	17	3	3	25	22	3
夷隅郡	2	-19	6	25	37	68	31	-17	25	42	1
大多喜町	7	-8	5	13	20	38	18	-5	19	24	0
御宿町	-5	-11	1	12	17	30	13	-12	6	18	1
安房郡	-20	-11	3	14	-7	10	17	-4	12	16	2
鋸南町	-20	-11	3	14	-7	10	17	-4	12	16	2

◎「その他の増加数」とは、職権による住民票等の記載・消除など純粋に「移動」に含められないものをいう。

県 人 口 の 推 移

注)太字は国勢調査結果である。

各年10月1日現在

区分	世帯数	人 口			1世帯 当たり 人員	人口密度 (1km ² 当たり)	性比 (女100人 につき男)
		総数	男	女			
	世帯	人	人	人	人	人	人
大正 9年	259,026	1,336,155	656,968	679,187	5.2	263.1	96.7
14年	270,796	1,399,257	691,242	708,015	5.2	275.5	97.6
昭和 5年	279,746	1,470,121	729,439	740,682	5.3	289.5	98.5
10年	292,254	1,546,394	764,751	781,643	5.3	305.5	97.8
15年	302,116	1,588,425	776,541	811,884	5.3	313.8	95.6
22年	405,530	2,112,917	1,018,295	1,094,622	5.2	417.4	93.0
25年	407,609	2,139,037	1,036,932	1,102,105	5.2	425.1	94.1
30年	423,617	2,205,060	1,074,181	1,130,879	5.2	438.0	95.0
35年	483,634	2,306,010	1,128,734	1,177,276	4.8	458.0	95.9
36年	502,706	2,353,026	1,153,612	1,199,414	4.7	479.8	96.2
37年	533,140	2,424,156	1,192,795	1,231,361	4.5	494.3	96.9
38年	566,008	2,505,563	1,236,014	1,269,549	4.4	510.9	97.4
39年	607,457	2,610,198	1,293,285	1,316,913	4.3	532.3	98.2
40年	637,164	2,701,770	1,343,167	1,358,603	4.2	535.0	98.9
41年	675,162	2,786,225	1,389,083	1,397,142	4.1	565.5	99.4
42年	721,093	2,908,451	1,453,164	1,455,287	4.0	589.6	99.9
43年	769,265	3,043,285	1,524,889	1,518,396	4.0	616.6	100.4
44年	835,921	3,209,402	1,611,774	1,597,628	3.8	631.9	100.9
45年	873,929	3,366,624	1,694,854	1,671,770	3.9	662.9	101.4
46年	931,467	3,519,237	1,775,746	1,743,491	3.8	692.7	101.9
47年	985,146	3,669,276	1,852,486	1,816,790	3.7	720.2	102.0
48年	1,046,778	3,832,547	1,935,778	1,896,769	3.7	751.5	102.1
49年	1,105,409	3,992,060	2,017,074	1,974,986	3.6	782.2	102.1
50年	1,152,380	4,149,147	2,095,295	2,053,852	3.6	811.2	102.0
51年	1,192,487	4,268,426	2,154,229	2,114,197	3.6	833.8	101.9
52年	1,234,610	4,385,460	2,211,936	2,173,524	3.6	856.3	101.8
53年	1,281,433	4,515,309	2,277,157	2,238,152	3.5	880.4	101.7
54年	1,324,957	4,638,594	2,339,177	2,299,417	3.5	903.8	101.7
55年	1,418,917	4,735,424	2,383,157	2,352,267	3.3	920.8	101.3
56年	1,456,355	4,834,394	2,432,820	2,401,574	3.3	940.0	101.3
57年	1,491,959	4,922,231	2,475,914	2,446,317	3.3	956.6	101.2
58年	1,527,141	5,002,542	2,516,134	2,486,408	3.3	972.2	101.2
59年	1,559,327	5,075,250	2,551,881	2,523,369	3.3	986.3	101.1
60年	1,572,575	5,148,163	2,588,365	2,559,798	3.3	999.6	101.1
61年	1,610,277	5,219,972	2,625,078	2,594,894	3.2	1013.6	101.2
62年	1,661,823	5,306,635	2,669,218	2,637,417	3.2	1030.3	101.2
63年	1,715,627	5,403,898	2,720,537	2,683,361	3.1	1049.2	101.4
平成 元年	1,768,046	5,488,189	2,764,997	2,723,192	3.1	1065.5	101.5
2年	1,813,903	5,555,429	2,802,774	2,752,655	3.1	1077.6	101.8
3年	1,867,479	5,626,119	2,840,190	2,785,929	3.0	1091.3	101.9
4年	1,920,672	5,692,727	2,876,086	2,816,641	3.0	1104.2	102.1
5年	1,967,144	5,748,919	2,906,107	2,842,812	2.9	1115.0	102.2
6年	2,002,512	5,789,275	2,925,463	2,863,812	2.9	1122.9	102.2
7年	2,015,296	5,797,782	2,923,839	2,873,943	2.9	1124.5	101.7
8年	2,047,464	5,826,019	2,936,988	2,889,031	2.8	1130.0	101.7
9年	2,081,965	5,855,963	2,950,284	2,905,679	2.8	1135.8	101.5
10年	2,119,805	5,888,880	2,964,857	2,924,023	2.8	1142.1	101.4
11年	2,156,607	5,919,031	2,978,188	2,940,843	2.7	1148.0	101.3
12年	2,173,312	5,926,285	2,976,984	2,949,301	2.7	1149.4	100.9
13年	2,216,218	5,963,514	2,993,512	2,970,002	2.7	1156.6	100.8
14年	2,259,254	6,001,020	3,011,144	2,989,876	2.7	1163.8	100.7
15年	2,294,694	6,028,315	3,021,005	3,007,310	2.6	1169.1	100.5
16年	2,325,751	6,047,388	3,028,350	3,019,038	2.6	1172.7	100.3
17年	2,325,232	6,056,462	3,029,486	3,026,976	2.6	1174.5	100.1
18年	2,363,572	6,077,929	3,038,352	3,039,577	2.6	1178.7	100.0
19年	2,405,753	6,108,809	3,052,632	3,056,177	2.5	1184.7	99.9
20年	2,454,431	6,147,347	3,071,384	3,075,963	2.5	1192.1	99.9
21年	2,495,564	6,183,743	3,089,670	3,094,073	2.5	1199.2	99.9

★この月報についてのお問い合わせは下記へ
千葉県統計課 人口・国勢調査担当グループ
電話 043-223-2223・2224

※この月報はインターネットでも提供しています。
千葉県統計課ホームページ
URL http://www.pref.chiba.lg.jp/syozoku/b_toukei/index.html