



千葉県毎月常住人口調査月報

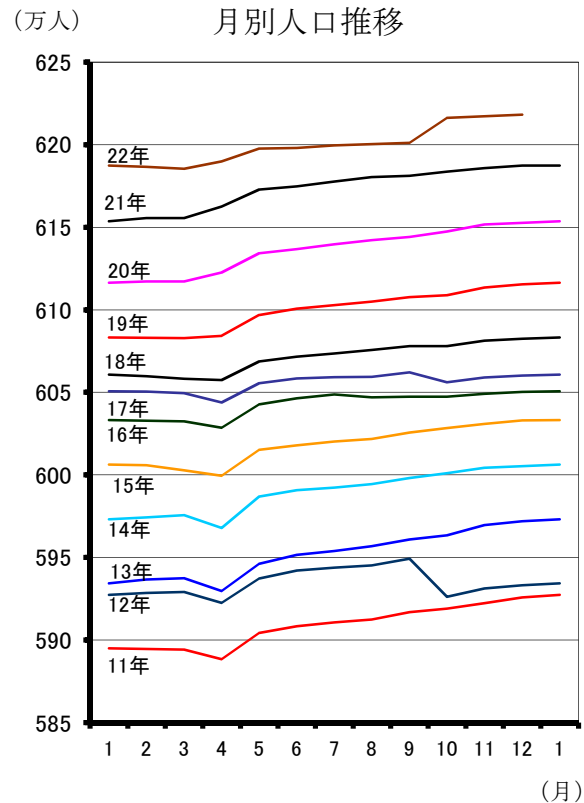
(平成22年12月1日現在)

千葉県総合企画部統計課
電話043-223-2223

この月報は、千葉県毎月常住人口調査要綱に基づき、平成22年10月1日現在の国勢調査人口及び世帯数を基準とし、これに毎月の住民基本台帳及び外国人登録の移動状況により集計したものです。

なお、世帯数については、国勢調査と住民基本台帳の世帯のとらえ方に若干の相違がありますので、御利用にあたっては留意してください。

概 要			
人口総数	6,218,230	人	
男	3,098,937	人	
女	3,119,293	人	
世帯数	2,518,192	世帯	
◎人口増加数			
11月中	933人	前年同月中	1,527人
◎自然増加数			
11月中	67人	前年同月中	218人
◎社会増加数			
11月中	866人	前年同月中	1,309人
◎過去1年間の人口増加			
増加数	30,910人	増加率	0.50%
◎1世帯あたり人員	2.5人		
◎女100人につき男	99.3人		
◎人口密度(1km ²)	1,205.9人		
◎県人口に対する割合			
市部人口	95.6%	郡部人口	4.4%



注) 人口増加数=自然増加数+社会増加数

※平成22年12月1日現在の県人口は6,218,230人で前月より933人増加した。

※自然増加数は67人(出生4,556人 死亡4,489人)で、前年同月中の218人(出生4,403人 死亡4,185人)に比べ151人減少した。

※社会増加数は866人(転入11,370人 転出10,788人 県内の移動126人 その他158人)で、前年同月中の1,309人(転入11,540人 転出10,140人 県内の移動54人 その他-145人)に比べ443人減少した。

市町村人口増減状況(11月中の上位5市町村)

	増加数	人	増加率	%	減少数	人	減少率	%
1	柏市	278	御宿町	0.17	市川市	127	鋸南町	0.37
2	流山市	258	流山市	0.16	富津市	102	神崎町	0.23
3	鎌ヶ谷市	168	鎌ヶ谷市	0.16	銚子市	62	長南町	0.23
4	船橋市	138	長柄町	0.15	南房総市	62	芝山町	0.23
5	千葉市	134	印西市	0.14	鴨川市	55	多古町	0.21

市区町村別人口と世帯

区分	世帯数	人 口			前月からの 人口増加		人口 密度 (1 km ² 当たり)	1世帯 当たり 人員
		総数	男	女	増加数	増加率 (%)		
県 計	2,518,192	6,218,230	3,098,937	3,119,293	933	0.02	1,205.9	2.5
市 計	2,422,491	5,945,718	2,965,772	2,979,946	1,088	0.02	1,367.7	2.5
郡 計	95,701	272,512	133,165	139,347	-155	-0.06	336.8	2.8
千 葉 市	406,863	962,472	480,468	482,004	134	0.01	3,537.5	2.4
中 央 区	93,685	199,496	100,691	98,805	15	0.01	4,452.0	2.1
花 見 川 区	75,995	180,805	90,294	90,511	-92	-0.05	5,280.5	2.4
稲 毛 区	68,623	157,882	78,902	78,980	16	0.01	7,429.7	2.3
若 葉 区	61,545	151,687	76,361	75,326	-14	-0.01	1,801.3	2.5
緑 区	44,221	122,259	60,488	61,771	134	0.11	1,841.0	2.8
美 浜 区	62,794	150,343	73,732	76,611	75	0.05	7,105.1	2.4
銚 子 市	26,993	70,060	33,768	36,292	-62	-0.09	834.9	2.6
市 川 市	220,209	473,655	238,979	234,676	-127	-0.03	8,251.8	2.2
船 橋 市	261,503	609,203	306,392	302,811	138	0.02	7,113.5	2.3
館 山 市	20,209	49,196	23,537	25,659	-30	-0.06	446.4	2.4
木 更 津 市	50,175	129,546	65,350	64,196	97	0.07	933.8	2.6
松 戸 市	209,847	484,718	240,790	243,928	131	0.03	7,903.4	2.3
野 田 市	58,132	155,476	77,963	77,513	-1	0.00	1,501.6	2.7
茂 原 市	36,001	92,980	45,911	47,069	-24	-0.03	929.7	2.6
成 田 市	52,823	128,904	64,865	64,039	-10	-0.01	602.8	2.4
佐 倉 市	65,146	172,243	84,299	87,944	61	0.04	1,662.7	2.6
東 金 市	24,360	61,706	30,683	31,023	6	0.01	690.7	2.5
旭 市	23,221	69,089	33,778	35,311	11	0.02	531.8	3.0
習 志 野 市	70,240	164,789	83,242	81,547	87	0.05	7,850.8	2.3
柏 市	162,526	404,523	201,324	203,199	278	0.07	3,520.7	2.5
勝 浦 市	9,174	20,733	10,606	10,127	-23	-0.11	220.1	2.3
市 原 市	112,030	280,324	143,302	137,022	12	0.00	761.3	2.5
流 山 市	65,158	164,430	81,998	82,432	258	0.16	4,660.7	2.5
八 千 代 市	74,873	189,915	93,773	96,142	115	0.06	3,704.2	2.5
我 孫 子 市	53,323	134,166	65,810	68,356	100	0.07	3,106.4	2.5
鴨 川 市	14,346	35,705	16,886	18,819	-55	-0.15	186.6	2.5
鎌 ヶ 谷 市	42,122	108,107	53,331	54,776	168	0.16	5,121.1	2.6
君 津 市	33,894	89,026	45,252	43,774	-45	-0.05	279.2	2.6
富 津 市	17,316	47,966	24,071	23,895	-102	-0.21	233.6	2.8
浦 安 市	71,347	164,932	82,215	82,717	6	0.00	9,539.2	2.3
四 街 道 市	32,626	86,810	43,064	43,746	11	0.01	2,501.7	2.7
袖 ヶ 浦 市	21,588	60,366	30,507	29,859	31	0.05	636.0	2.8
八 街 市	25,848	73,174	36,621	36,553	-47	-0.06	977.3	2.8
印 西 市	29,746	88,422	43,706	44,716	122	0.14	714.2	3.0
白 井 市	21,314	60,487	30,022	30,465	49	0.08	1,708.2	2.8
富 里 市	19,704	51,068	26,008	25,060	-15	-0.03	947.3	2.6
南 房 総 市	15,566	42,034	19,824	22,210	-62	-0.15	182.6	2.7
匠 瑳 市	12,896	39,798	19,471	20,327	-8	-0.02	391.0	3.1
香 取 市	27,314	82,758	40,517	42,241	-40	-0.05	315.5	3.0
山 武 市	19,340	56,046	27,641	28,405	-33	-0.06	382.9	2.9
い す み 市	14,718	40,891	19,798	21,093	-43	-0.11	259.6	2.8

平成22年12月1日現在

区分	世帯数	人 口			前月からの 人口増加		人口 密度 (1 k m ² 当たり)	1世帯 当たり 人員
		総数	男	女	増加数	増加率 (%)		
印 旛 郡	16,583	43,755	21,569	22,186	-2	0.00	849.9	2.6
酒々井町	8,578	21,237	10,622	10,615	19	0.09	1,116.6	2.5
栄 町	8,005	22,518	10,947	11,571	-21	-0.09	693.7	2.8
香 取 郡	11,846	37,527	18,585	18,942	-66	-0.18	270.6	3.2
神 崎 町	2,139	6,443	3,227	3,216	-15	-0.23	324.6	3.0
多 古 町	5,149	15,964	7,932	8,032	-34	-0.21	219.6	3.1
東 庄 町	4,558	15,120	7,426	7,694	-17	-0.11	327.6	3.3
山 武 郡	35,516	100,615	49,161	51,454	-30	-0.03	523.6	2.8
大網白里町	18,173	50,143	24,641	25,502	41	0.08	863.6	2.8
九十九里町	6,607	17,931	8,662	9,269	-23	-0.13	755.9	2.7
芝 山 町	2,465	7,901	3,873	4,028	-18	-0.23	181.8	3.2
横 芝 光 町	8,271	24,640	11,985	12,655	-30	-0.12	368.3	3.0
長 生 郡	21,597	63,322	30,831	32,491	-27	-0.04	279.0	2.9
一 宮 町	4,403	12,058	5,897	6,161	14	0.12	523.8	2.7
睦 沢 町	2,403	7,312	3,454	3,858	-12	-0.16	205.5	3.0
長 生 村	5,039	14,731	7,232	7,499	-18	-0.12	520.2	2.9
白 子 町	4,282	12,146	5,934	6,212	-2	-0.02	442.3	2.8
長 柄 町	2,652	8,048	3,958	4,090	12	0.15	170.5	3.0
長 南 町	2,818	9,027	4,356	4,671	-21	-0.23	138.1	3.2
夷 隅 郡	6,693	18,394	8,774	9,620	3	0.02	118.9	2.7
大多喜町	3,581	10,652	5,132	5,520	-10	-0.09	82.0	3.0
御 宿 町	3,112	7,742	3,642	4,100	13	0.17	310.7	2.5
安 房 郡	3,466	8,899	4,245	4,654	-33	-0.37	197.1	2.6
鋸 南 町	3,466	8,899	4,245	4,654	-33	-0.37	197.1	2.6

市区町村別人口動態

区分	全体の増加数	自然動態			他県との移動			県内間の移動			その他の増加数
		増加数	出生	死亡	増加数	転入	転出	増加数	転入	転出	
県計	933	67	4,556	4,489	582	11,370	10,788	126	9,496	9,370	158
市計	1,088	241	4,414	4,173	522	11,069	10,547	169	9,096	8,927	156
郡計	-155	-174	142	316	60	301	241	-43	400	443	2
千葉市	134	50	702	652	50	1,504	1,454	31	2,082	2,051	3
中央区	15	1	151	150	-6	344	350	18	508	490	2
花見川区	-92	-5	114	119	-16	281	297	-64	372	436	-7
稲毛区	16	23	125	102	-18	233	251	9	328	319	2
若葉区	-14	-19	99	118	26	224	198	-11	311	322	-10
緑区	134	1	88	87	48	141	93	79	291	212	6
美浜区	75	49	125	76	16	281	265	0	272	272	10
銚子市	-62	-46	35	81	0	115	115	-17	35	52	1
市川市	-127	153	417	264	-85	1,515	1,600	-244	528	772	49
船橋市	138	154	501	347	-120	1,234	1,354	97	892	795	7
館山市	-30	-51	23	74	12	65	53	6	47	41	3
木更津市	97	-16	93	109	68	188	120	74	203	129	-29
松戸市	131	26	348	322	183	1,241	1,058	-95	529	624	17
野田市	-1	-2	110	112	8	258	250	-15	88	103	8
茂原市	-24	-21	58	79	12	97	85	-19	137	156	4
成田市	-10	43	118	75	-11	272	283	-23	232	255	-19
佐倉市	61	-7	115	122	11	260	249	53	300	247	4
東金市	6	-6	41	47	-5	45	50	11	110	99	6
旭市	11	-44	34	78	19	79	60	31	80	49	5
習志野市	87	28	128	100	-18	307	325	68	365	297	9
柏市	278	76	315	239	101	869	768	81	521	440	20
勝浦市	-23	-15	10	25	7	36	29	-16	14	30	1
市原市	12	24	210	186	-4	300	304	-28	338	366	20
流山市	258	28	141	113	159	459	300	62	308	246	9
八千代市	115	21	150	129	73	357	284	19	335	316	2
我孫子市	100	12	96	84	47	244	197	39	170	131	2
鴨川市	-55	-22	28	50	-15	30	45	-17	20	37	-1
鎌ヶ谷市	168	11	90	79	60	180	120	94	302	208	3
君津市	-45	-9	63	72	2	64	62	-40	118	158	2
富津市	-102	-40	20	60	-13	30	43	-50	44	94	1
浦安市	6	109	159	50	-70	480	550	-39	202	241	6
四街道市	11	-18	53	71	-14	103	117	43	167	124	0
袖ヶ浦市	31	13	43	30	1	46	45	14	111	97	3
八街市	-47	-20	36	56	5	79	74	-42	130	172	10
印西市	122	-13	48	61	39	155	116	93	181	88	3
白井市	49	2	39	37	13	96	83	27	129	102	7
富里市	-15	7	41	34	-28	84	112	4	112	108	2
南房総市	-62	-65	16	81	9	54	45	-6	39	45	0
匝瑳市	-8	-24	24	48	-5	28	33	20	62	42	1
香取市	-40	-32	53	85	-13	55	68	3	47	44	2
山武市	-33	-31	36	67	30	67	37	-27	73	100	-5
いすみ市	-43	-34	20	54	14	73	59	-23	45	68	0

平成22年11月中

区分	全体の増加数	自然動態			他県との移動			県内間の移動			その他の増加数
		増加数	出生	死亡	増加数	転入	転出	増加数	転入	転出	
印旛郡	-2	-10	25	35	14	52	38	-3	78	81	-3
酒々井町	19	-2	12	14	-3	18	21	24	56	32	0
栄町	-21	-8	13	21	17	34	17	-27	22	49	-3
香取郡	-66	-29	23	52	-19	27	46	-20	41	61	2
神崎町	-15	-2	1	3	-19	9	28	5	15	10	1
多古町	-34	-23	12	35	3	7	4	-15	15	30	1
東庄町	-17	-4	10	14	-3	11	14	-10	11	21	0
山武郡	-30	-58	51	109	4	121	117	23	169	146	1
大網白里町	41	-10	30	40	7	60	53	44	105	61	0
九十九里町	-23	-18	3	21	1	42	41	-7	21	28	1
芝山町	-18	-13	3	16	-2	4	6	-3	14	17	0
横芝光町	-30	-17	15	32	-2	15	17	-11	29	40	0
長生郡	-27	-42	30	72	38	62	24	-25	93	118	2
一宮町	14	-2	10	12	15	26	11	0	25	25	1
睦沢町	-12	-8	2	10	5	6	1	-12	11	23	3
長生村	-18	-7	4	11	1	5	4	-10	22	32	-2
白子町	-2	-11	5	16	16	18	2	-7	11	18	0
長柄町	12	3	8	5	5	5	0	4	18	14	0
長南町	-21	-17	1	18	-4	2	6	0	6	6	0
夷隅郡	3	-16	10	26	24	35	11	-7	15	22	2
大多喜町	-10	-10	7	17	1	7	6	-2	8	10	1
御宿町	13	-6	3	9	23	28	5	-5	7	12	1
安房郡	-33	-19	3	22	-1	4	5	-11	4	15	-2
鋸南町	-33	-19	3	22	-1	4	5	-11	4	15	-2

◎「その他の増加数」とは、職権による住民票等の記載・消除など純粋に「移動」に含められないものをいう。

県 人 口 の 推 移

各年10月1日現在

区分	世帯数	人 口			1世帯 当たり 人員	人口密度 (1km ² 当たり)	性比 (女100人 につき男)
		総数	男	女			
	世帯	人	人	人	人	人	人
大正 9年	259,026	1,336,155	656,968	679,187	5.2	263.1	96.7
14年	270,796	1,399,257	691,242	708,015	5.2	275.5	97.6
昭和 5年	279,746	1,470,121	729,439	740,682	5.3	289.5	98.5
10年	292,254	1,546,394	764,751	781,643	5.3	305.5	97.8
15年	302,116	1,588,425	776,541	811,884	5.3	313.8	95.6
22年	405,530	2,112,917	1,018,295	1,094,622	5.2	417.4	93.0
25年	407,609	2,139,037	1,036,932	1,102,105	5.2	425.1	94.1
30年	423,617	2,205,060	1,074,181	1,130,879	5.2	438.0	95.0
35年	483,634	2,306,010	1,128,734	1,177,276	4.8	458.0	95.9
36年	502,706	2,353,026	1,153,612	1,199,414	4.7	479.8	96.2
37年	533,140	2,424,156	1,192,795	1,231,361	4.5	494.3	96.9
38年	566,008	2,505,563	1,236,014	1,269,549	4.4	510.9	97.4
39年	607,457	2,610,198	1,293,285	1,316,913	4.3	532.3	98.2
40年	637,164	2,701,770	1,343,167	1,358,603	4.2	535.0	98.9
41年	675,162	2,786,225	1,389,083	1,397,142	4.1	565.5	99.4
42年	721,093	2,908,451	1,453,164	1,455,287	4.0	589.6	99.9
43年	769,265	3,043,285	1,524,889	1,518,396	4.0	616.6	100.4
44年	835,921	3,209,402	1,611,774	1,597,628	3.8	631.9	100.9
45年	873,929	3,366,624	1,694,854	1,671,770	3.9	662.9	101.4
46年	931,467	3,519,237	1,775,746	1,743,491	3.8	692.7	101.9
47年	985,146	3,669,276	1,852,486	1,816,790	3.7	720.2	102.0
48年	1,046,778	3,832,547	1,935,778	1,896,769	3.7	751.5	102.1
49年	1,105,409	3,992,060	2,017,074	1,974,986	3.6	782.2	102.1
50年	1,152,380	4,149,147	2,095,295	2,053,852	3.6	811.2	102.0
51年	1,192,487	4,268,426	2,154,229	2,114,197	3.6	833.8	101.9
52年	1,234,610	4,385,460	2,211,936	2,173,524	3.6	856.3	101.8
53年	1,281,433	4,515,309	2,277,157	2,238,152	3.5	880.4	101.7
54年	1,324,957	4,638,594	2,339,177	2,299,417	3.5	903.8	101.7
55年	1,418,917	4,735,424	2,383,157	2,352,267	3.3	920.8	101.3
56年	1,456,355	4,834,394	2,432,820	2,401,574	3.3	940.0	101.3
57年	1,491,959	4,922,231	2,475,914	2,446,317	3.3	956.6	101.2
58年	1,527,141	5,002,542	2,516,134	2,486,408	3.3	972.2	101.2
59年	1,559,327	5,075,250	2,551,881	2,523,369	3.3	986.3	101.1
60年	1,572,575	5,148,163	2,588,365	2,559,798	3.3	999.6	101.1
61年	1,610,277	5,219,972	2,625,078	2,594,894	3.2	1,013.6	101.2
62年	1,661,823	5,306,635	2,669,218	2,637,417	3.2	1,030.3	101.2
63年	1,715,627	5,403,898	2,720,537	2,683,361	3.1	1,049.2	101.4
平成 元年	1,768,046	5,488,189	2,764,997	2,723,192	3.1	1,065.5	101.5
2年	1,813,903	5,555,429	2,802,774	2,752,655	3.1	1,077.6	101.8
3年	1,867,479	5,626,119	2,840,190	2,785,929	3.0	1,091.3	101.9
4年	1,920,672	5,692,727	2,876,086	2,816,641	3.0	1,104.2	102.1
5年	1,967,144	5,748,919	2,906,107	2,842,812	2.9	1,115.0	102.2
6年	2,002,512	5,789,275	2,925,463	2,863,812	2.9	1,122.9	102.2
7年	2,015,296	5,797,782	2,923,839	2,873,943	2.9	1,124.5	101.7
8年	2,047,464	5,826,019	2,936,988	2,889,031	2.8	1,130.0	101.7
9年	2,081,965	5,855,963	2,950,284	2,905,679	2.8	1,135.8	101.5
10年	2,119,805	5,888,880	2,964,857	2,924,023	2.8	1,142.1	101.4
11年	2,156,607	5,919,031	2,978,188	2,940,843	2.7	1,148.0	101.3
12年	2,173,312	5,926,285	2,976,984	2,949,301	2.7	1,149.4	100.9
13年	2,216,218	5,963,514	2,993,512	2,970,002	2.7	1,156.6	100.8
14年	2,259,254	6,001,020	3,011,144	2,989,876	2.7	1,163.8	100.7
15年	2,294,694	6,028,315	3,021,005	3,007,310	2.6	1,169.1	100.5
16年	2,325,751	6,047,388	3,028,350	3,019,038	2.6	1,172.7	100.3
17年	2,325,232	6,056,462	3,029,486	3,026,976	2.6	1,174.5	100.1
18年	2,363,572	6,077,929	3,038,352	3,039,577	2.6	1,178.7	100.0
19年	2,405,753	6,108,809	3,052,632	3,056,177	2.5	1,184.7	99.9
20年	2,454,431	6,147,347	3,071,384	3,075,963	2.5	1,192.1	99.9
21年	2,495,564	6,183,743	3,089,670	3,094,073	2.5	1,199.2	99.9
22年	2,515,904	6,216,289	3,098,139	3,118,150	2.5	1,205.5	99.4

注)太字は国勢調査結果です。

※この月報はインターネットでも提供しています。

千葉県統計課ホームページ

URL <http://www.pref.chiba.lg.jp/toukei/toukeidata/joujuu-geppou/index.html>

★この月報についてのお問い合わせは下記へ★

千葉県統計課統計調査室人口班

電話 043-223-2223・2224