



千葉県毎月常住人口調査月報

(平成23年2月1日現在)

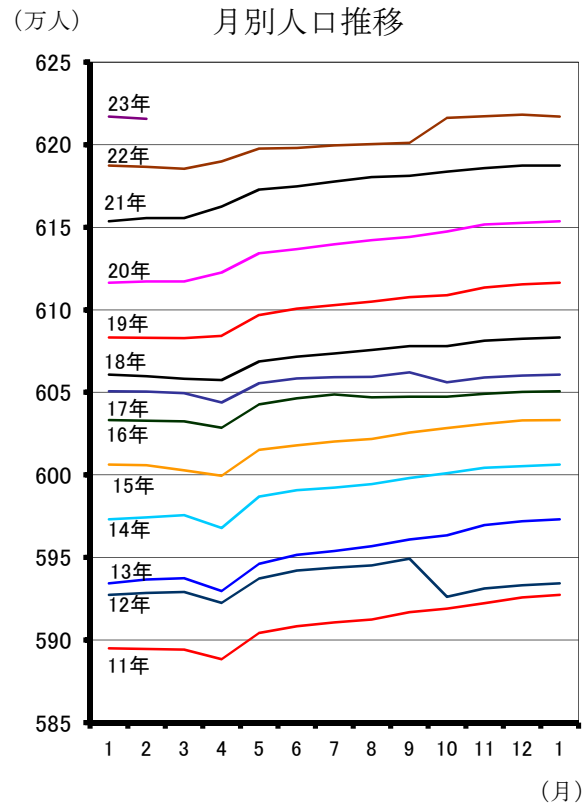
千葉県総合企画部統計課
電話043-223-2223

この月報は、千葉県毎月常住人口調査要綱に基づき、平成22年10月1日現在の国勢調査人口及び世帯数を基準とし、これに毎月の住民基本台帳及び外国人登録の移動状況により集計したものです。

なお、世帯数については、国勢調査と住民基本台帳の世帯のとらえ方に若干の相違がありますので、御利用にあたっては留意してください。

概 要	
人口総数	6,215,589 人
男	3,096,803 人
女	3,118,786 人
世帯数	2,517,673 世帯

◎人口増加数			
1 月 中	-1,438 人	前年同月中	-773 人
◎自然増加数			
1 月 中	-1,079 人	前年同月中	-526 人
◎社会増加数			
1 月 中	-359 人	前年同月中	-247 人
◎過去1年間の人口増加			
増加数	29,043 人	増加率	0.47 %
◎1世帯あたり人員			
	2.5 人		
◎女100人につき男			
	99.3 人		
◎人口密度 (1 km ²)			
	1,205.4 人		
◎県人口に対する割合			
市部人口	95.6 %	郡部人口	4.4 %



注) 人口増加数=自然増加数+社会増加数

※平成23年2月1日現在の県人口は6,215,589人で前月より1,438人減少した。

※自然増加数は-1,079人(出生4,482人 死亡5,561人)で、前年同月中の-526人(出生4,457人 死亡4,983人)に比べ553人減少した。

※社会増加数は-359人(転入10,318人 転出10,721人 県内の移動-97人 その他141人)で、前年同月中の-247人(転入10,539人 転出10,584人 県内の移動-243人 その他41人)に比べ112人減少した。

市町村人口増減状況 (1月中の上位5市町村)

	増加数	人	増加率	%	減少数	人	減少率	%
1	柏市	78	一宮町	0.13	市原市	171	勝浦市	0.53
2	習志野市	66	白井市	0.10	浦安市	114	鋸南町	0.33
3	鎌ヶ谷市	65	鎌ヶ谷市	0.06	勝浦市	110	大多喜町	0.23
4	白井市	60	御宿町	0.05	銚子市	100	白子町	0.22
5	流山市	59	習志野市	0.04	富里市	99	芝山町	0.22

市区町村別人口と世帯

区分	世帯数	人口			前月からの人口増加		人口密度 (1 km ² あたり)	1世帯 当たり 人員
		総数	男	女	増加数	増加率 (%)		
県計	2,517,673	6,215,589	3,096,803	3,118,786	-1,438	-0.02	1,205.4	2.5
市計	2,422,044	5,943,678	2,963,977	2,979,701	-1,130	-0.02	1,367.2	2.5
郡計	95,629	271,911	132,826	139,085	-308	-0.11	336.0	2.8
千葉市	406,942	962,577	480,406	482,171	-48	0.00	3,537.8	2.4
中央区	93,710	199,566	100,702	98,864	-56	-0.03	4,453.6	2.1
花見川区	75,886	180,530	90,113	90,417	-159	-0.09	5,272.5	2.4
稲毛区	68,668	157,924	78,920	79,004	34	0.02	7,431.7	2.3
若葉区	61,556	151,662	76,346	75,316	-11	-0.01	1,801.0	2.5
緑区	44,381	122,645	60,687	61,958	193	0.16	1,846.8	2.8
美浜区	62,741	150,250	73,638	76,612	-49	-0.03	7,100.7	2.4
銚子市	26,911	69,816	33,627	36,189	-100	-0.14	832.0	2.6
市川市	219,610	472,905	238,389	234,516	-49	-0.01	8,238.8	2.2
船橋市	261,414	609,116	306,283	302,833	9	0.00	7,112.5	2.3
館山市	20,185	49,132	23,506	25,626	-48	-0.10	445.8	2.4
木更津市	50,160	129,496	65,326	64,170	-28	-0.02	933.4	2.6
松戸市	209,660	484,396	240,597	243,799	-40	-0.01	7,898.2	2.3
野田市	58,223	155,476	77,969	77,507	-8	-0.01	1,501.6	2.7
茂原市	36,036	92,877	45,849	47,028	-57	-0.06	928.7	2.6
成田市	52,819	128,867	64,873	63,994	8	0.01	602.6	2.4
佐倉市	65,158	172,192	84,282	87,910	-46	-0.03	1,662.2	2.6
東金市	24,352	61,621	30,646	30,975	-59	-0.10	689.7	2.5
旭市	23,190	68,984	33,708	35,276	-80	-0.12	531.0	3.0
習志野市	70,304	164,918	83,255	81,663	66	0.04	7,857.0	2.3
柏市	162,631	404,753	201,400	203,353	78	0.02	3,522.7	2.5
勝浦市	9,073	20,566	10,493	10,073	-110	-0.53	218.3	2.3
市原市	111,983	279,994	143,082	136,912	-171	-0.06	760.4	2.5
流山市	65,296	164,673	82,079	82,594	59	0.04	4,667.6	2.5
八千代市	74,895	190,009	93,833	96,176	30	0.02	3,706.0	2.5
我孫子市	53,360	134,124	65,762	68,362	-53	-0.04	3,105.4	2.5
鴨川市	14,370	35,656	16,861	18,795	-15	-0.04	186.4	2.5
鎌ヶ谷市	42,188	108,162	53,375	54,787	65	0.06	5,123.7	2.6
君津市	33,864	88,907	45,187	43,720	-62	-0.07	278.9	2.6
富津市	17,320	47,914	24,039	23,875	-35	-0.07	233.3	2.8
浦安市	71,225	164,821	82,112	82,709	-114	-0.07	9,532.7	2.3
四街道市	32,713	86,897	43,112	43,785	-26	-0.03	2,504.2	2.7
袖ヶ浦市	21,626	60,399	30,507	29,892	1	0.00	636.3	2.8
八街市	25,864	73,131	36,618	36,513	5	0.01	976.8	2.8
印西市	29,857	88,682	43,826	44,856	33	0.04	716.3	3.0
白井市	21,376	60,679	30,101	30,578	60	0.10	1,713.6	2.8
富里市	19,608	50,870	25,859	25,011	-99	-0.19	943.6	2.6
南房総市	15,547	41,914	19,769	22,145	-76	-0.18	182.1	2.7
匝瑳市	12,912	39,752	19,441	20,311	-32	-0.08	390.6	3.1
香取市	27,308	82,614	40,437	42,177	-74	-0.09	314.9	3.0
山武市	19,337	55,943	27,584	28,359	-80	-0.14	382.2	2.9
いすみ市	14,727	40,845	19,784	21,061	-34	-0.08	259.3	2.8

平成23年2月1日現在

区分	世帯数	人 口			前月からの 人口増加		人口 密度 (1 k㎡ 当たり)	1世帯 当たり 人員
		総数	男	女	増加数	増加率 (%)		
印 旛 郡	16,553	43,647	21,492	22,155	-63	-0.14	847.8	2.6
酒々井町	8,565	21,204	10,592	10,612	-35	-0.16	1,114.8	2.5
栄 町	7,988	22,443	10,900	11,543	-28	-0.12	691.4	2.8
香 取 郡	11,841	37,431	18,544	18,887	-46	-0.12	269.9	3.2
神 崎 町	2,142	6,437	3,227	3,210	-7	-0.11	324.3	3.0
多 古 町	5,141	15,898	7,906	7,992	-28	-0.18	218.7	3.1
東 庄 町	4,558	15,096	7,411	7,685	-11	-0.07	327.0	3.3
山 武 郡	35,478	100,448	49,072	51,376	-82	-0.08	522.7	2.8
大網白里町	18,167	50,104	24,616	25,488	-19	-0.04	863.0	2.8
九十九里町	6,605	17,890	8,638	9,252	-29	-0.16	754.2	2.7
芝 山 町	2,450	7,870	3,857	4,013	-17	-0.22	181.0	3.2
横 芝 光 町	8,256	24,584	11,961	12,623	-17	-0.07	367.4	3.0
長 生 郡	21,592	63,173	30,747	32,426	-67	-0.11	278.3	2.9
一 宮 町	4,414	12,073	5,913	6,160	16	0.13	524.5	2.7
睦 沢 町	2,409	7,302	3,448	3,854	-5	-0.07	205.2	3.0
長 生 村	5,028	14,692	7,206	7,486	-31	-0.21	518.8	2.9
白 子 町	4,270	12,076	5,897	6,179	-27	-0.22	439.8	2.8
長 柄 町	2,652	8,024	3,938	4,086	-10	-0.12	170.0	3.0
長 南 町	2,819	9,006	4,345	4,661	-10	-0.11	137.7	3.2
夷 隅 郡	6,709	18,358	8,750	9,608	-21	-0.11	118.6	2.7
大 多 喜 町	3,579	10,623	5,117	5,506	-25	-0.23	81.8	3.0
御 宿 町	3,130	7,735	3,633	4,102	4	0.05	310.4	2.5
安 房 郡	3,456	8,854	4,221	4,633	-29	-0.33	196.1	2.6
鋸 南 町	3,456	8,854	4,221	4,633	-29	-0.33	196.1	2.6

市区町村別人口動態

区分	全体の増加数	自然動態			他県との移動			県内間の移動			その他の増加数
		増加数	出生	死亡	増加数	転入	転出	増加数	転入	転出	
県計	-1,438	-1,079	4,482	5,561	-403	10,318	10,721	-97	8,816	8,913	141
市計	-1,130	-852	4,330	5,182	-391	10,069	10,460	-16	8,474	8,490	129
郡計	-308	-227	152	379	-12	249	261	-81	342	423	12
千葉市	-48	-50	713	763	-30	1,458	1,488	103	1,990	1,887	-71
中央区	-56	-30	157	187	-43	358	401	40	503	463	-23
花見川区	-159	-34	126	160	-7	263	270	-59	309	368	-59
稲毛区	34	16	135	119	-8	236	244	23	312	289	3
若葉区	-11	-20	115	135	11	193	182	-10	290	300	8
緑区	193	17	92	75	43	147	104	135	352	217	-2
美浜区	-49	1	88	87	-26	261	287	-26	224	250	2
銚子市	-100	-87	36	123	-27	78	105	12	44	32	2
市川市	-49	89	402	313	-146	1,385	1,531	-89	591	680	97
船橋市	9	26	493	467	12	1,243	1,231	-48	775	823	19
館山市	-48	-53	32	85	0	61	61	5	56	51	0
木更津市	-28	-37	80	117	-27	133	160	41	190	149	-5
松戸市	-40	-12	382	394	86	1,051	965	-105	425	530	-9
野田市	-8	-53	94	147	23	257	234	20	112	92	2
茂原市	-57	-65	57	122	-4	82	86	0	138	138	12
成田市	8	35	134	99	-29	253	282	-2	219	221	4
佐倉市	-46	-37	101	138	-26	228	254	10	264	254	7
東金市	-59	-40	33	73	-19	47	66	-6	119	125	6
旭市	-80	-51	46	97	-24	43	67	-13	58	71	8
習志野市	66	-19	118	137	38	291	253	40	312	272	7
柏市	78	28	327	299	-29	737	766	60	451	391	19
勝浦市	-110	-30	9	39	-60	21	81	-21	28	49	1
市原市	-171	-95	170	265	-35	274	309	-34	353	387	-7
流山市	59	38	151	113	-11	298	309	23	212	189	9
八千代市	30	5	129	124	12	328	316	9	374	365	4
我孫子市	-53	-41	91	132	-4	232	236	-8	111	119	0
鴨川市	-15	-43	9	52	17	56	39	10	32	22	1
鎌ヶ谷市	65	-9	90	99	28	178	150	37	236	199	9
君津市	-62	-51	52	103	26	78	52	-38	98	136	1
富津市	-35	-63	20	83	13	37	24	14	73	59	1
浦安市	-114	66	127	61	-88	524	612	-115	141	256	23
四街道市	-26	-8	61	69	-38	99	137	20	148	128	0
袖ヶ浦市	1	6	54	48	10	62	52	-19	71	90	4
八街市	5	-17	53	70	-2	65	67	17	146	129	7
印西市	33	0	67	67	-16	111	127	49	155	106	0
白井市	60	9	47	38	-11	66	77	74	155	81	-12
富里市	-99	-2	39	41	-46	54	100	-51	111	162	0
南房総市	-76	-72	18	90	15	38	23	-20	30	50	1
匝瑳市	-32	-42	26	68	1	33	32	7	51	44	2
香取市	-74	-78	35	113	-9	78	87	13	58	45	0
山武市	-80	-57	19	76	3	51	48	-12	85	97	-14
いすみ市	-34	-42	15	57	6	39	33	1	62	61	1

平成23年1月中

区分	全体の増加数	自然動態			他県との移動			県内間の移動			その他の増加数
		増加数	出生	死亡	増加数	転入	転出	増加数	転入	転出	
印旛郡	-63	-21	31	52	-17	49	66	-27	62	89	2
酒々井町	-35	-6	19	25	-8	24	32	-22	39	61	1
栄町	-28	-15	12	27	-9	25	34	-5	23	28	1
香取郡	-46	-31	27	58	-6	34	40	-12	25	37	3
神崎町	-7	-2	6	8	-6	8	14	0	2	2	1
多古町	-28	-17	11	28	-1	19	20	-11	12	23	1
東庄町	-11	-12	10	22	1	7	6	-1	11	12	1
山武郡	-82	-76	48	124	-2	88	90	-8	148	156	4
大網白里町	-19	-20	36	56	-12	59	71	10	85	75	3
九十九里町	-29	-24	5	29	11	14	3	-17	15	32	1
芝山町	-17	-6	2	8	-4	6	10	-7	8	15	0
横芝光町	-17	-26	5	31	3	9	6	6	40	34	0
長生郡	-67	-60	33	93	10	46	36	-17	82	99	0
一宮町	16	-7	7	14	12	21	9	11	21	10	0
睦沢町	-5	-1	7	8	-1	2	3	-3	8	11	0
長生村	-31	-16	6	22	1	8	7	-16	11	27	0
白子町	-27	-9	7	16	-1	7	8	-18	12	30	1
長柄町	-10	-13	3	16	-1	5	6	5	17	12	-1
長南町	-10	-14	3	17	0	3	3	4	13	9	0
夷隅郡	-21	-20	8	28	8	28	20	-12	19	31	3
大多喜町	-25	-10	6	16	-6	8	14	-10	9	19	1
御宿町	4	-10	2	12	14	20	6	-2	10	12	2
安房郡	-29	-19	5	24	-5	4	9	-5	6	11	0
鋸南町	-29	-19	5	24	-5	4	9	-5	6	11	0

◎「その他の増加数」とは、職権による住民票等の記載・消除など純粹に「移動」に含められないものをいう。

県 人 口 の 推 移

各年10月1日現在

区分	世帯数	人 口			1世帯 当たり 人員	人口密度 (1km ² 当たり)	性比 (女100人 につき男)
		総数	男	女			
	世帯	人	人	人	人	人	人
大正 9年	259,026	1,336,155	656,968	679,187	5.2	263.1	96.7
14年	270,796	1,399,257	691,242	708,015	5.2	275.5	97.6
昭和 5年	279,746	1,470,121	729,439	740,682	5.3	289.5	98.5
10年	292,254	1,546,394	764,751	781,643	5.3	305.5	97.8
15年	302,116	1,588,425	776,541	811,884	5.3	313.8	95.6
22年	405,530	2,112,917	1,018,295	1,094,622	5.2	417.4	93.0
25年	407,609	2,139,037	1,036,932	1,102,105	5.2	425.1	94.1
30年	423,617	2,205,060	1,074,181	1,130,879	5.2	438.0	95.0
35年	483,634	2,306,010	1,128,734	1,177,276	4.8	458.0	95.9
36年	502,706	2,353,026	1,153,612	1,199,414	4.7	479.8	96.2
37年	533,140	2,424,156	1,192,795	1,231,361	4.5	494.3	96.9
38年	566,008	2,505,563	1,236,014	1,269,549	4.4	510.9	97.4
39年	607,457	2,610,198	1,293,285	1,316,913	4.3	532.3	98.2
40年	637,164	2,701,770	1,343,167	1,358,603	4.2	535.0	98.9
41年	675,162	2,786,225	1,389,083	1,397,142	4.1	565.5	99.4
42年	721,093	2,908,451	1,453,164	1,455,287	4.0	589.6	99.9
43年	769,265	3,043,285	1,524,889	1,518,396	4.0	616.6	100.4
44年	835,921	3,209,402	1,611,774	1,597,628	3.8	631.9	100.9
45年	873,929	3,366,624	1,694,854	1,671,770	3.9	662.9	101.4
46年	931,467	3,519,237	1,775,746	1,743,491	3.8	692.7	101.9
47年	985,146	3,669,276	1,852,486	1,816,790	3.7	720.2	102.0
48年	1,046,778	3,832,547	1,935,778	1,896,769	3.7	751.5	102.1
49年	1,105,409	3,992,060	2,017,074	1,974,986	3.6	782.2	102.1
50年	1,152,380	4,149,147	2,095,295	2,053,852	3.6	811.2	102.0
51年	1,192,487	4,268,426	2,154,229	2,114,197	3.6	833.8	101.9
52年	1,234,610	4,385,460	2,211,936	2,173,524	3.6	856.3	101.8
53年	1,281,433	4,515,309	2,277,157	2,238,152	3.5	880.4	101.7
54年	1,324,957	4,638,594	2,339,177	2,299,417	3.5	903.8	101.7
55年	1,418,917	4,735,424	2,383,157	2,352,267	3.3	920.8	101.3
56年	1,456,355	4,834,394	2,432,820	2,401,574	3.3	940.0	101.3
57年	1,491,959	4,922,231	2,475,914	2,446,317	3.3	956.6	101.2
58年	1,527,141	5,002,542	2,516,134	2,486,408	3.3	972.2	101.2
59年	1,559,327	5,075,250	2,551,881	2,523,369	3.3	986.3	101.1
60年	1,572,575	5,148,163	2,588,365	2,559,798	3.3	999.6	101.1
61年	1,610,277	5,219,972	2,625,078	2,594,894	3.2	1,013.6	101.2
62年	1,661,823	5,306,635	2,669,218	2,637,417	3.2	1,030.3	101.2
63年	1,715,627	5,403,898	2,720,537	2,683,361	3.1	1,049.2	101.4
平成 元年	1,768,046	5,488,189	2,764,997	2,723,192	3.1	1,065.5	101.5
2年	1,813,903	5,555,429	2,802,774	2,752,655	3.1	1,077.6	101.8
3年	1,867,479	5,626,119	2,840,190	2,785,929	3.0	1,091.3	101.9
4年	1,920,672	5,692,727	2,876,086	2,816,641	3.0	1,104.2	102.1
5年	1,967,144	5,748,919	2,906,107	2,842,812	2.9	1,115.0	102.2
6年	2,002,512	5,789,275	2,925,463	2,863,812	2.9	1,122.9	102.2
7年	2,015,296	5,797,782	2,923,839	2,873,943	2.9	1,124.5	101.7
8年	2,047,464	5,826,019	2,936,988	2,889,031	2.8	1,130.0	101.7
9年	2,081,965	5,855,963	2,950,284	2,905,679	2.8	1,135.8	101.5
10年	2,119,805	5,888,880	2,964,857	2,924,023	2.8	1,142.1	101.4
11年	2,156,607	5,919,031	2,978,188	2,940,843	2.7	1,148.0	101.3
12年	2,173,312	5,926,285	2,976,984	2,949,301	2.7	1,149.4	100.9
13年	2,216,218	5,963,514	2,993,512	2,970,002	2.7	1,156.6	100.8
14年	2,259,254	6,001,020	3,011,144	2,989,876	2.7	1,163.8	100.7
15年	2,294,694	6,028,315	3,021,005	3,007,310	2.6	1,169.1	100.5
16年	2,325,751	6,047,388	3,028,350	3,019,038	2.6	1,172.7	100.3
17年	2,325,232	6,056,462	3,029,486	3,026,976	2.6	1,174.5	100.1
18年	2,363,572	6,077,929	3,038,352	3,039,577	2.6	1,178.7	100.0
19年	2,405,753	6,108,809	3,052,632	3,056,177	2.5	1,184.7	99.9
20年	2,454,431	6,147,347	3,071,384	3,075,963	2.5	1,192.1	99.9
21年	2,495,564	6,183,743	3,089,670	3,094,073	2.5	1,199.2	99.9
22年	2,515,904	6,216,289	3,098,139	3,118,150	2.5	1,205.5	99.4

注)太字は国勢調査結果です。

※この月報はインターネットでも提供しています。

千葉県統計課ホームページ

URL <http://www.pref.chiba.lg.jp/toukei/toukeidata/joujuu-geppou/index.html>

★この月報についてのお問い合わせは下記へ★

千葉県統計課統計調査室人口班

電話 043-223-2223・2224