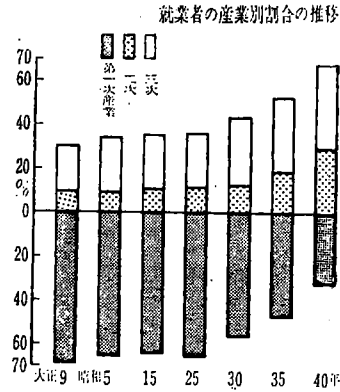


19. 産業別就業者数の推移(1)

就業者の産業構成は、当該地域の経済発展段階を示す指標としてもいられる。本県は農業県で知られているとおり従来より農業や水産業に従事する人々の比重が高く、いわゆる家族労働による産業が主体をなし雇用労働による産業の割合は低かった。就業者総数に対する第1次産業の割合は、大正9年69.6%、昭和15年64.0%、35年46.9%、40年33.0%と次第にウェイトは低くなり、その反面2次、3次産業就業者の割合が高くなりつつある。しかし東京、大阪、神奈川、愛知、兵庫などの先進県にくらべその割合は低い。



各年10月1日現在

年	実数						
	総数	第1次産業			第2次産業		
		農業、林業、狩猟業	漁業、水産養殖業	畜産業	鉱業	建設業	製造業
大正9年	714 952	466 973	30 463	782	13 870	55 447	
昭和5	752 841	472 083	24 397	443	17 510	56 149	
15	736 521	447 131	24 292	851	15 382	68 510	
22	931 357	573 215	36 954	1 122	29 018	103 569	
25	949 277	564 626	35 518	816	26 002	87 331	
30	1 002 170	526 790	34 799	935	29 538	105 732	
35	1 105 510	479 857	38 273	2 145	48 515	164 348	
40	1 311 572	404 125	28 826	1 858	79 262	265 667	
年	第3次産業						分類不能の産業
	卸売業・小売業	金融・保険・不動産業	運輸・通信・電気・ガス・水道業	サービス業		公務	
				サービス業	公務		
大正9年	61 189	1 884	16 551	38 194	19 047	10 552	
昭和5	89 295	2 240	19 077	47 230	24 176	241	
15	82 487	3 958	23 524	52 386	13 078	4 922	
22	54 197	4 888	33 844	63 475	22 655	8 420	
25	91 295	6 794	35 447	72 577	28 392	479	
30	123 887	12 349	41 440	97 108	29 556	36	
35	153 319	17 180	53 079	113 333	35 288	173	
40	214 495	34 472	81 646	153 443	47 160	618	

統計課調 注) 各年国勢調査による。

19. 産業別就業者数の推移(2)

各年10月1日現在

年	構成比 (%)				
	総数	第1次産業	第2次産業	第3次産業	分類不能の産業
大正9年	100.0	69.6	9.8	19.1	1.5
昭和5	100.0	65.9	9.9	24.2	0.0
15	100.0	64.0	11.5	23.8	0.7
22	100.0	65.5	14.4	19.2	0.9
25	100.0	63.2	12.0	24.7	0.1
30	100.0	56.0	13.6	30.4	0.0
35	100.0	46.9	19.4	33.7	0.0
40	100.0	33.0	26.4	40.5	0.1

20. 産業別、従業上の地位別就業者数

昭和40年10月1日現在

年, 産業	総数	雇用者	自営業主	家族従業者	不詳
昭和30年	1 002 170	337 338	262 221	402 610	1
35	1 105 510	471 749	265 532	368 130	99
40	1 311 572	727 645	266 579	314 928	2 420
農業、林業、狩猟業	403 314	5 199	153 214	244 451	450
漁業、水産養殖業	811	397	279	126	9
鉱業	28 826	11 675	9 415	7 703	33
建設業	1 858	1 735	70	49	4
製造業	79 262	63 232	12 292	3 550	188
卸売業・小売業	265 667	238 663	16 826	9 670	508
金融・保険・不動産業	214 495	130 227	45 837	37 795	636
運輸・通信業	34 472	32 078	1 821	511	62
電気・ガス・水道業	74 872	73 313	1 060	401	98
サービス業	6 774	6 745	11	4	14
公務	153 443	116 908	25 571	10 593	371
分類不能の産業	47 160	47 160	-	-	-
	618	313	183	75	47

統計課調